

**ČESKÉ VYSOKÉ
UČENÍ TECHNICKÉ
V PRAZE**

**FAKULTA STAVEBNÍ
KATEDRA TECHNOLOGIE STAVEB**



DIPLOMOVÁ PRÁCE

**STAVEBNĚ TECHNOLOGICKÝ PROJEKT
CZECH GLOBE – PAVILON D**

PŘÍLOHA 1 - ZADÁVACÍ DOKUMENTACE

2024

BC. MICHAL KVASNIČKA

**VEDOUcí DIPLOMOVÉ PRÁCE:
ING. PAVEL NEUMANN**

Obsah

1.1 Koordinační situace

1.2 Půdorys 1.PP

1.3 Půdorys 1.NP

1.4 Půdorys 2.NP

1.5 Půdorys 3.NP

1.6 Půdorys 4.NP

1.7 Půdorys 5.NP

1.8 Řez A-A, B-B

1.9 Řez C-C, D-D

1.10 Řez E-E, F-F

1.11 Pohledy

půdorys 1. podlaží, m 1:50

legenda materiálů table with columns for material type, symbol, and name. Includes items like beton vystužený papírem, tepelná izolace, ačkový beton, etc.

legenda místností table with columns for room name, area, volume, and notes. Lists rooms like foyer, schodiště, toalety, etc.

legenda stavebních úprav table with columns for item code, name, and quantity. Lists items like AV01, NN01, SP01, etc.

- poznámky list of 34 numbered notes providing detailed technical specifications and construction requirements for the floor plan.

skladba konstrukcí table detailing the construction layers for various parts of the building, including floor slabs, walls, and stairs.

sočO202:50 m n. m. p. CzechGlobe - pavilion D

objednatel: Ústav výzkumu globální architektury ÚV ČVÚ, v. v. i., Bělské 985/4, 602 00 Brno
místo stavby: parcela číslo 905/1, katastrální území Staré Brno (E10208)

generální projektant: atelier v.s.r.o., Štěpánkov 748/20, 778 00 Olomouc
architektonické řešení: Miroslav Popelář, asanovaný architekt ČKA 03592

d.1.1 architektonicko stavební řešení
půdorys 1. podlaží, m 1:50

d.1.1.04



Poříčí

půdorys 4.podlaží, m 1:50

legenda materiálů

Table with columns for material type, description, and symbol. Includes materials like beton vyztužený papírem, tepelná izolace - EPS, tepelná izolace - minerální vata, etc.

legenda místností

Table with columns for room number, name, area, volume, and description. Lists rooms such as chodba, výtah, schodiště, a various laboratorní (lab) spaces.

legenda stavebních úprav

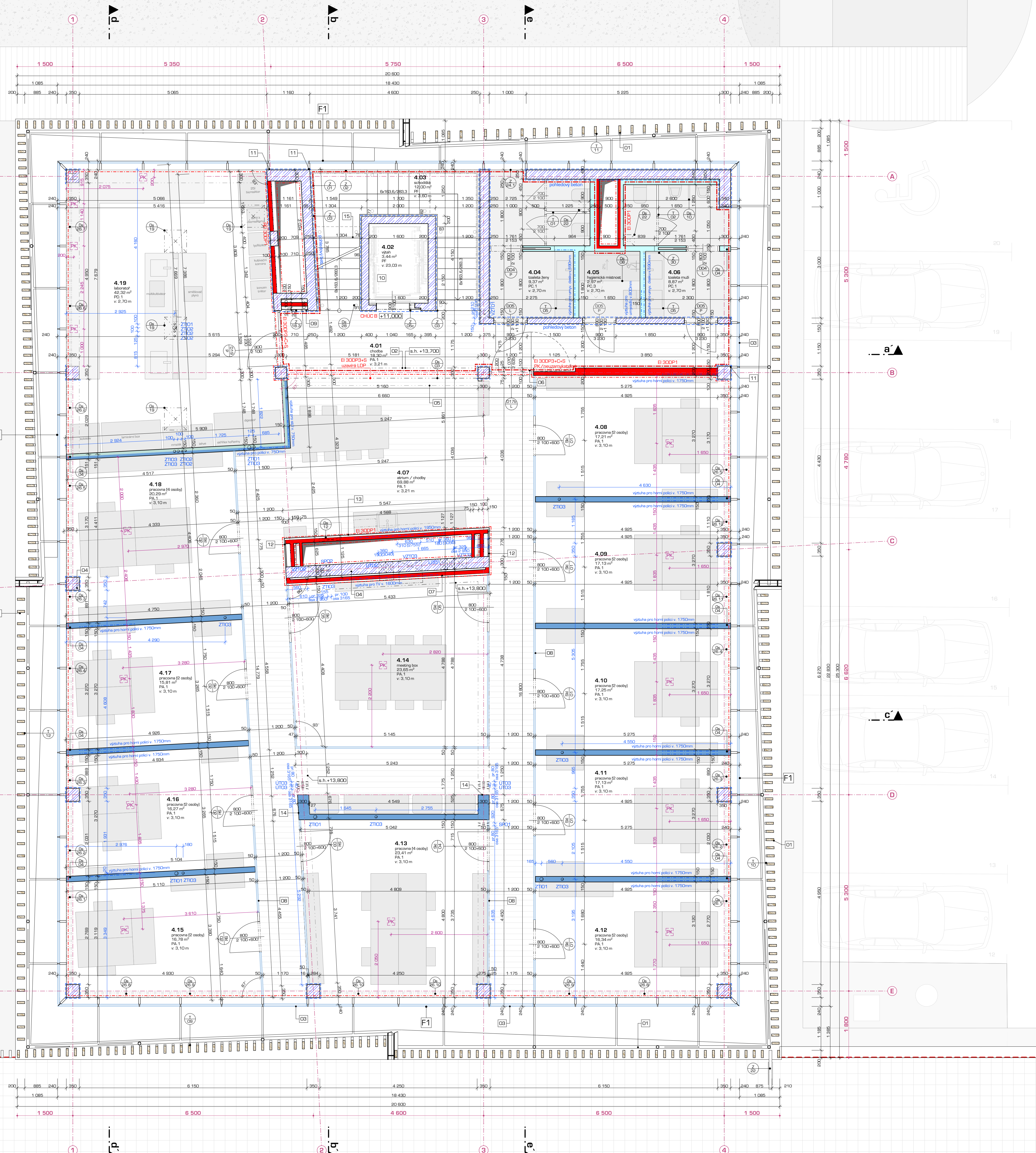
Table with columns for item code, dimensions, description, quantity, and notes. Lists items like SP01, SP02, UT01, etc., describing structural modifications.

poznámky

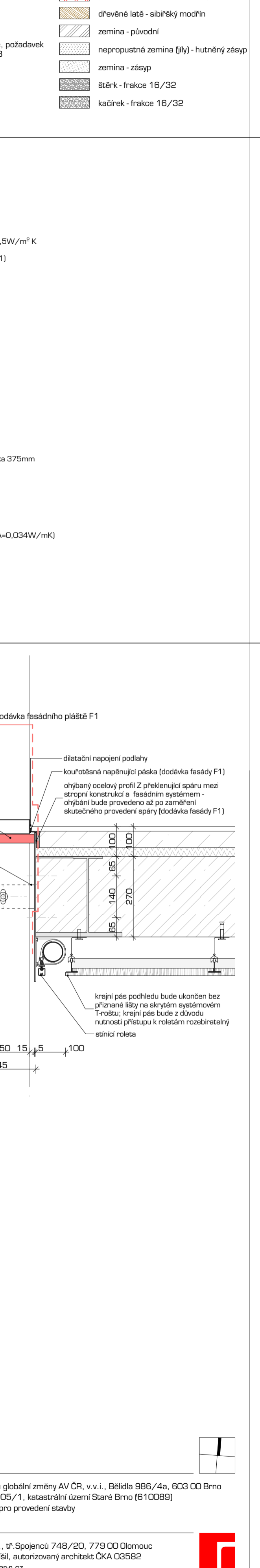
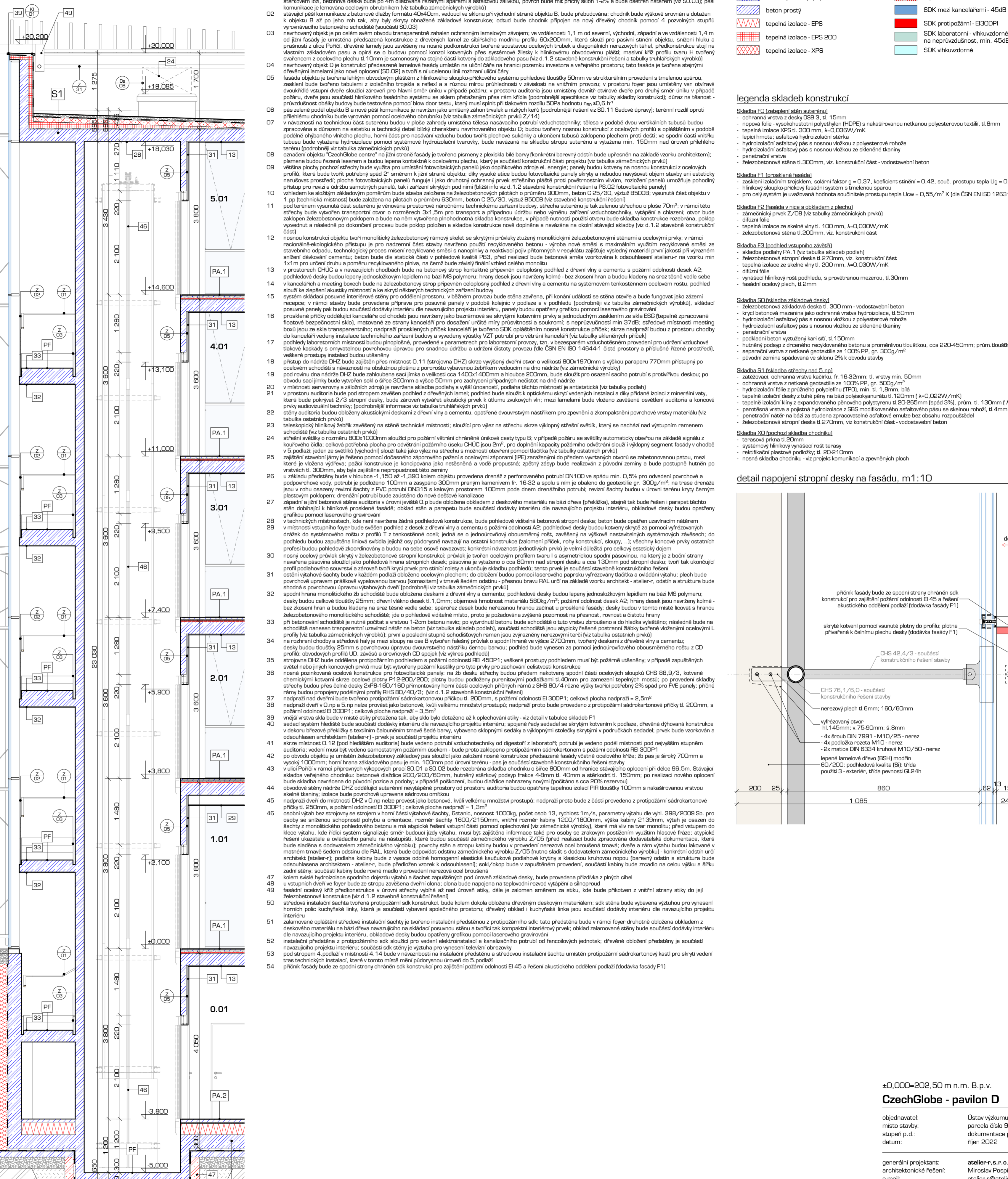
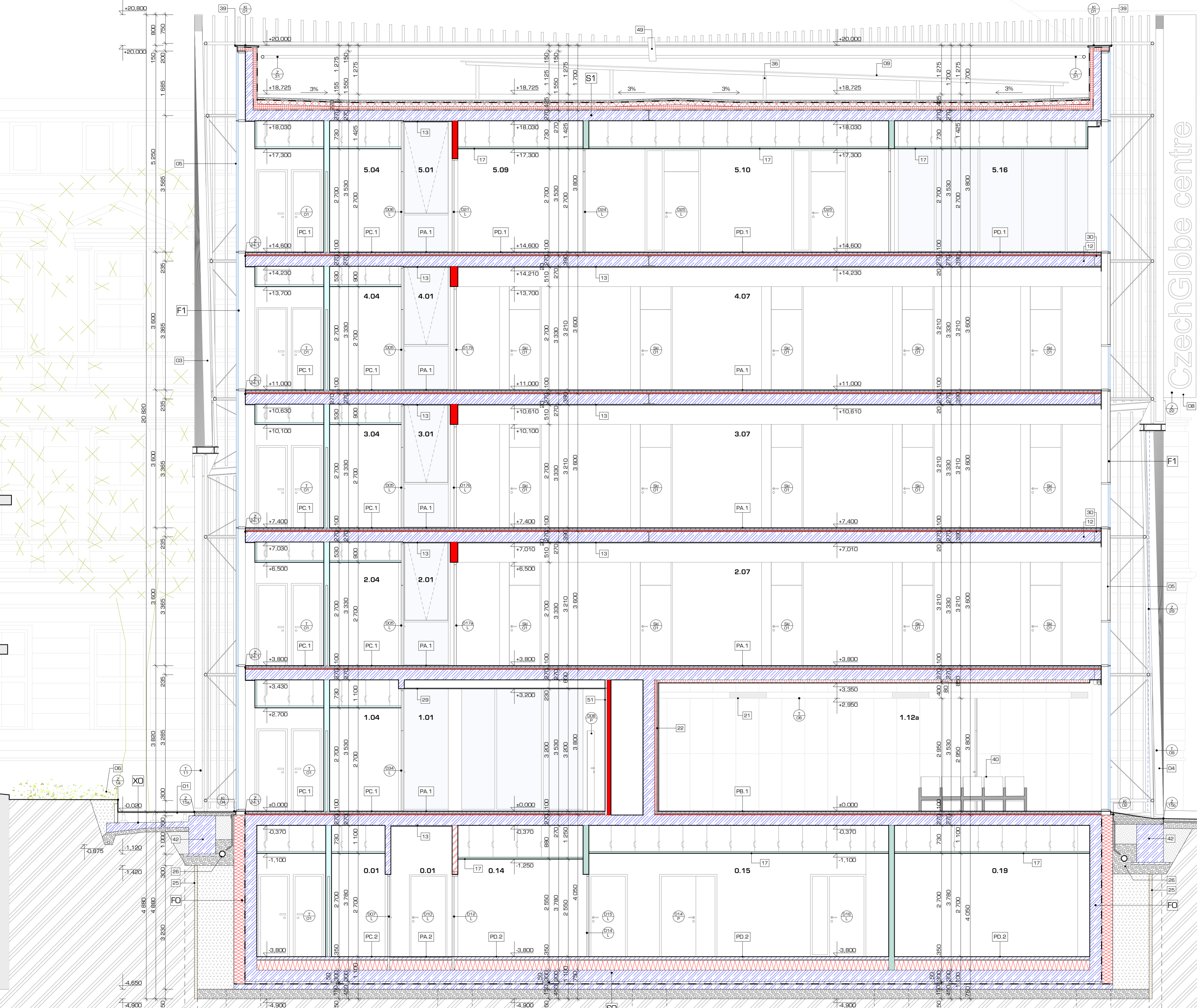
- Series of technical notes (D1-D15) detailing construction requirements, material specifications, and installation instructions for the floor plan.

legenda skladeb konstrukcí

Blatná E1 (prosklená fasáda) - zasklení izolačním trojsklem, splnění faktor g = 0,37, koeficient stínění = 0,42, ospr. prostupu tepla Ug = 0,5W/m²K. Hliníkový kloubovitý řasový systém s tmelem a barvou.



Project information block including location (CzechGlobe - pavilon D), client (Ústav výzkumu globální změny AV ČR), architect (ATELIER a.s.), and contact details.



poznámky

- 01 nosná pántová konstrukce východní zdiškové stěny... 02 střešní konstrukce... 03 podlahová konstrukce... 04 stěnová konstrukce... 05 střešní konstrukce... 06 střešní konstrukce... 07 střešní konstrukce... 08 střešní konstrukce... 09 střešní konstrukce... 10 střešní konstrukce... 11 střešní konstrukce... 12 střešní konstrukce... 13 střešní konstrukce... 14 střešní konstrukce... 15 střešní konstrukce... 16 střešní konstrukce... 17 střešní konstrukce... 18 střešní konstrukce... 19 střešní konstrukce... 20 střešní konstrukce... 21 střešní konstrukce... 22 střešní konstrukce... 23 střešní konstrukce... 24 střešní konstrukce... 25 střešní konstrukce... 26 střešní konstrukce... 27 střešní konstrukce... 28 střešní konstrukce... 29 střešní konstrukce... 30 střešní konstrukce... 31 střešní konstrukce... 32 střešní konstrukce... 33 střešní konstrukce... 34 střešní konstrukce... 35 střešní konstrukce... 36 střešní konstrukce... 37 střešní konstrukce... 38 střešní konstrukce... 39 střešní konstrukce... 40 střešní konstrukce... 41 střešní konstrukce... 42 střešní konstrukce... 43 střešní konstrukce... 44 střešní konstrukce... 45 střešní konstrukce... 46 střešní konstrukce... 47 střešní konstrukce... 48 střešní konstrukce... 49 střešní konstrukce... 50 střešní konstrukce...

- legenda materiálů
betonový popl. ocelobeton
betonový
tepelná izolace - EPS
tepelná izolace - EPS 200
tepelná izolace - XPS
tepelná izolace - PIR
SDK mezi kancelářmi - 4S/6S
SDK kancelářmi - E30DPI
SDK kancelářmi - vikýřové, požadavek na neprůhlednost, min. 4S/6S
SDK vikýřové
příčkové keramické tvárnice - porotherm
dřevěná latě - šlabíky modřín
zemina - nepůdnatá
rozsáhlá zemina (dů) - hutnější zácp
zemina - zácp
železnobetonová deska 16/32
kačkáč - frakce 16/32

- legenda skladeb konstrukcí
Skladba E1 střešní izolace
Skladba E2 podlahová izolace
Skladba E3 podlahová izolace
Skladba E4 stěnová izolace
Skladba E5 střešní izolace
Skladba E6 střešní izolace
Skladba E7 střešní izolace
Skladba E8 střešní izolace
Skladba E9 střešní izolace
Skladba E10 střešní izolace
Skladba E11 střešní izolace
Skladba E12 střešní izolace
Skladba E13 střešní izolace
Skladba E14 střešní izolace
Skladba E15 střešní izolace
Skladba E16 střešní izolace
Skladba E17 střešní izolace
Skladba E18 střešní izolace
Skladba E19 střešní izolace
Skladba E20 střešní izolace
Skladba E21 střešní izolace
Skladba E22 střešní izolace
Skladba E23 střešní izolace
Skladba E24 střešní izolace
Skladba E25 střešní izolace
Skladba E26 střešní izolace
Skladba E27 střešní izolace
Skladba E28 střešní izolace
Skladba E29 střešní izolace
Skladba E30 střešní izolace
Skladba E31 střešní izolace
Skladba E32 střešní izolace
Skladba E33 střešní izolace
Skladba E34 střešní izolace
Skladba E35 střešní izolace
Skladba E36 střešní izolace
Skladba E37 střešní izolace
Skladba E38 střešní izolace
Skladba E39 střešní izolace
Skladba E40 střešní izolace
Skladba E41 střešní izolace
Skladba E42 střešní izolace
Skladba E43 střešní izolace
Skladba E44 střešní izolace
Skladba E45 střešní izolace
Skladba E46 střešní izolace
Skladba E47 střešní izolace
Skladba E48 střešní izolace
Skladba E49 střešní izolace
Skladba E50 střešní izolace
Skladba E51 střešní izolace
Skladba E52 střešní izolace
Skladba E53 střešní izolace
Skladba E54 střešní izolace
Skladba E55 střešní izolace
Skladba E56 střešní izolace
Skladba E57 střešní izolace
Skladba E58 střešní izolace
Skladba E59 střešní izolace
Skladba E60 střešní izolace

detail nosičů stropní desky na fasádu, m1:10

- 01 nosná pántová konstrukce východní zdiškové stěny... 02 střešní konstrukce... 03 podlahová konstrukce... 04 stěnová konstrukce... 05 střešní konstrukce... 06 střešní konstrukce... 07 střešní konstrukce... 08 střešní konstrukce... 09 střešní konstrukce... 10 střešní konstrukce... 11 střešní konstrukce... 12 střešní konstrukce... 13 střešní konstrukce... 14 střešní konstrukce... 15 střešní konstrukce... 16 střešní konstrukce... 17 střešní konstrukce... 18 střešní konstrukce... 19 střešní konstrukce... 20 střešní konstrukce... 21 střešní konstrukce... 22 střešní konstrukce... 23 střešní konstrukce... 24 střešní konstrukce... 25 střešní konstrukce... 26 střešní konstrukce... 27 střešní konstrukce... 28 střešní konstrukce... 29 střešní konstrukce... 30 střešní konstrukce... 31 střešní konstrukce... 32 střešní konstrukce... 33 střešní konstrukce... 34 střešní konstrukce... 35 střešní konstrukce... 36 střešní konstrukce... 37 střešní konstrukce... 38 střešní konstrukce... 39 střešní konstrukce... 40 střešní konstrukce... 41 střešní konstrukce... 42 střešní konstrukce... 43 střešní konstrukce... 44 střešní konstrukce... 45 střešní konstrukce... 46 střešní konstrukce... 47 střešní konstrukce... 48 střešní konstrukce... 49 střešní konstrukce... 50 střešní konstrukce...

