

**ČESKÉ VYSOKÉ
UČENÍ TECHNICKÉ
V PRAZE**

**FAKULTA
STAVEBNÍ
KATEDRA TECHNOLOGIE STAVEB**



**DIPLOMOVÁ
PRÁCE**

**STAVEBNĚ TECHNOLOGICKÝ PROJEKT
ZÁKLADNÍ ŠKOLA LOŠBATES**

4. ŘEŠENÍ ČASOVÉ STRUKTURY

2024

**Bc. JAN
DIBALA**

**VEDOUcí DIPLOMOVÉ PRÁCE:
ING. TOMÁŠ VÁCHAL, PH.D., A.T.**

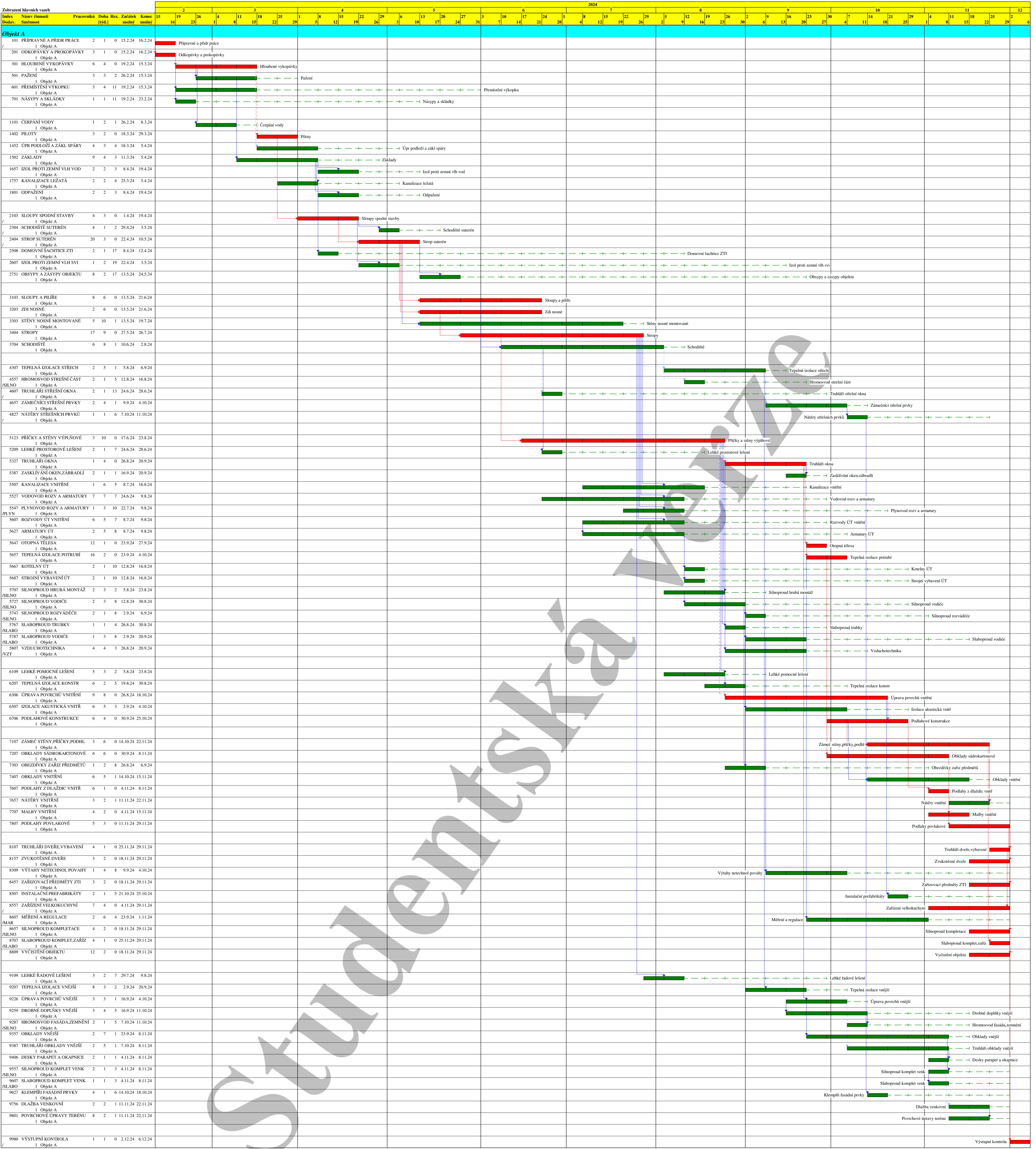
Obsah

4.1 Harmonogramy stavby

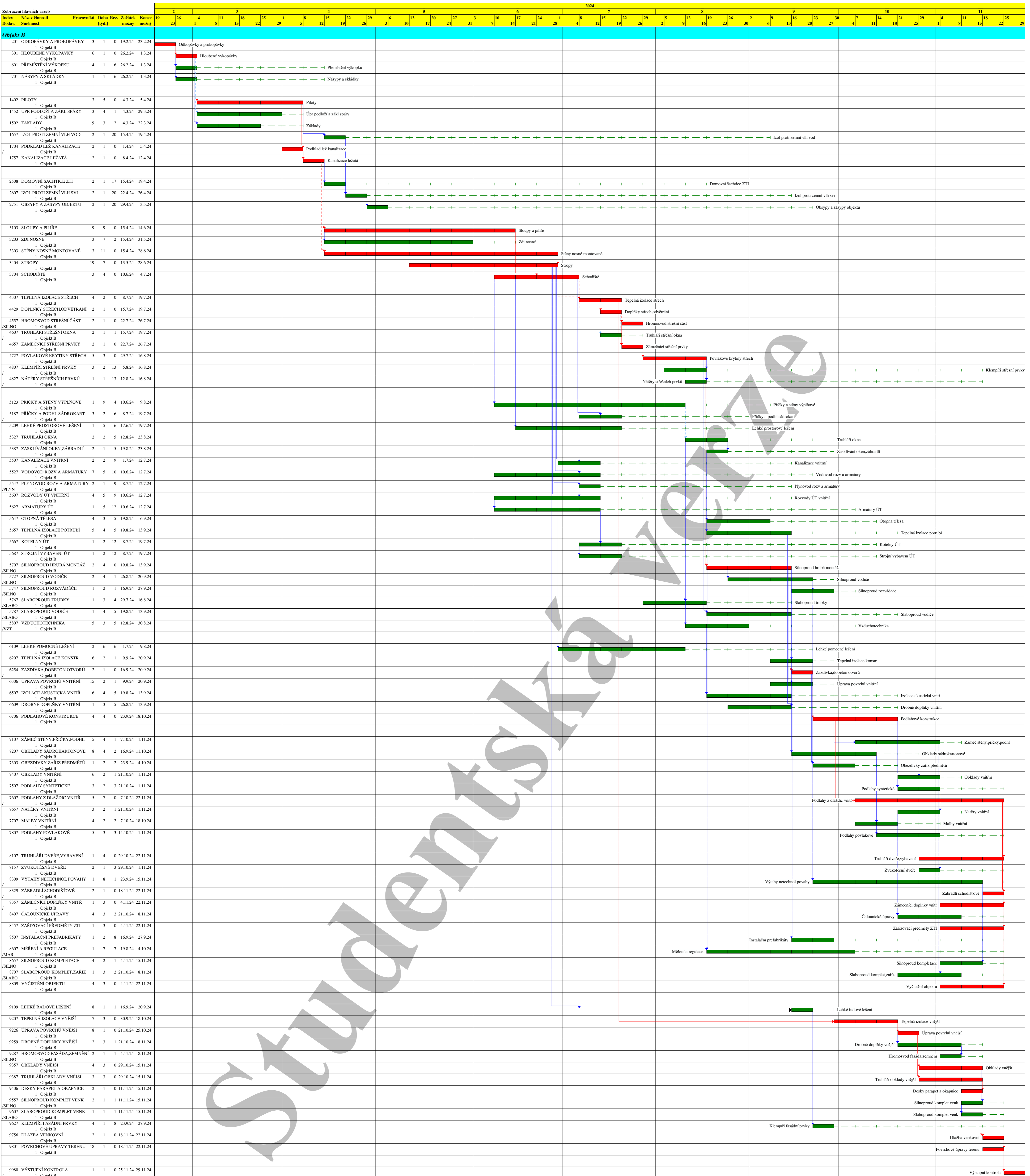
4.2 Časoprostorový graf

4.3 Graf nasazení pracovníků

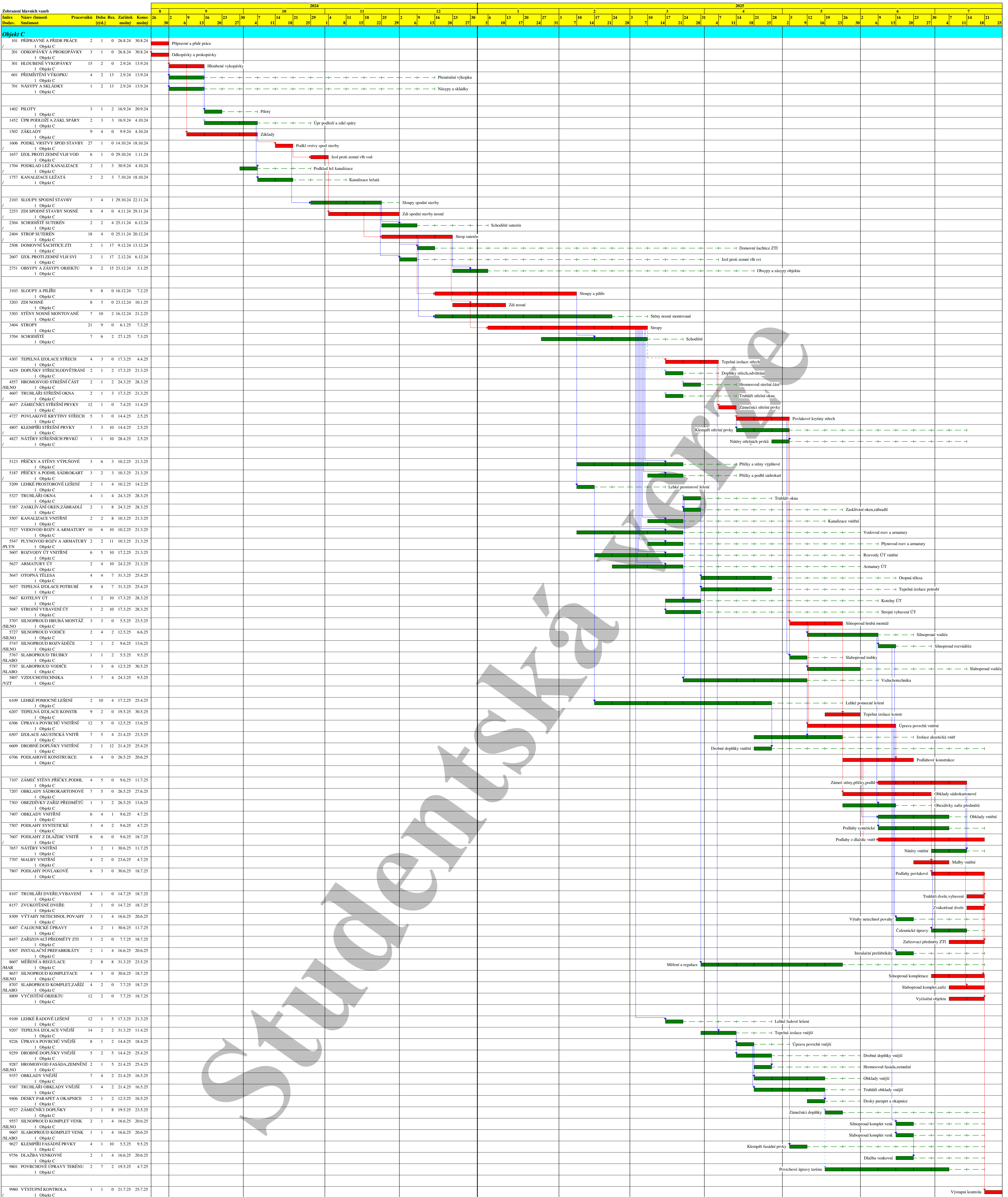
4.4 Graf nasazení strojů



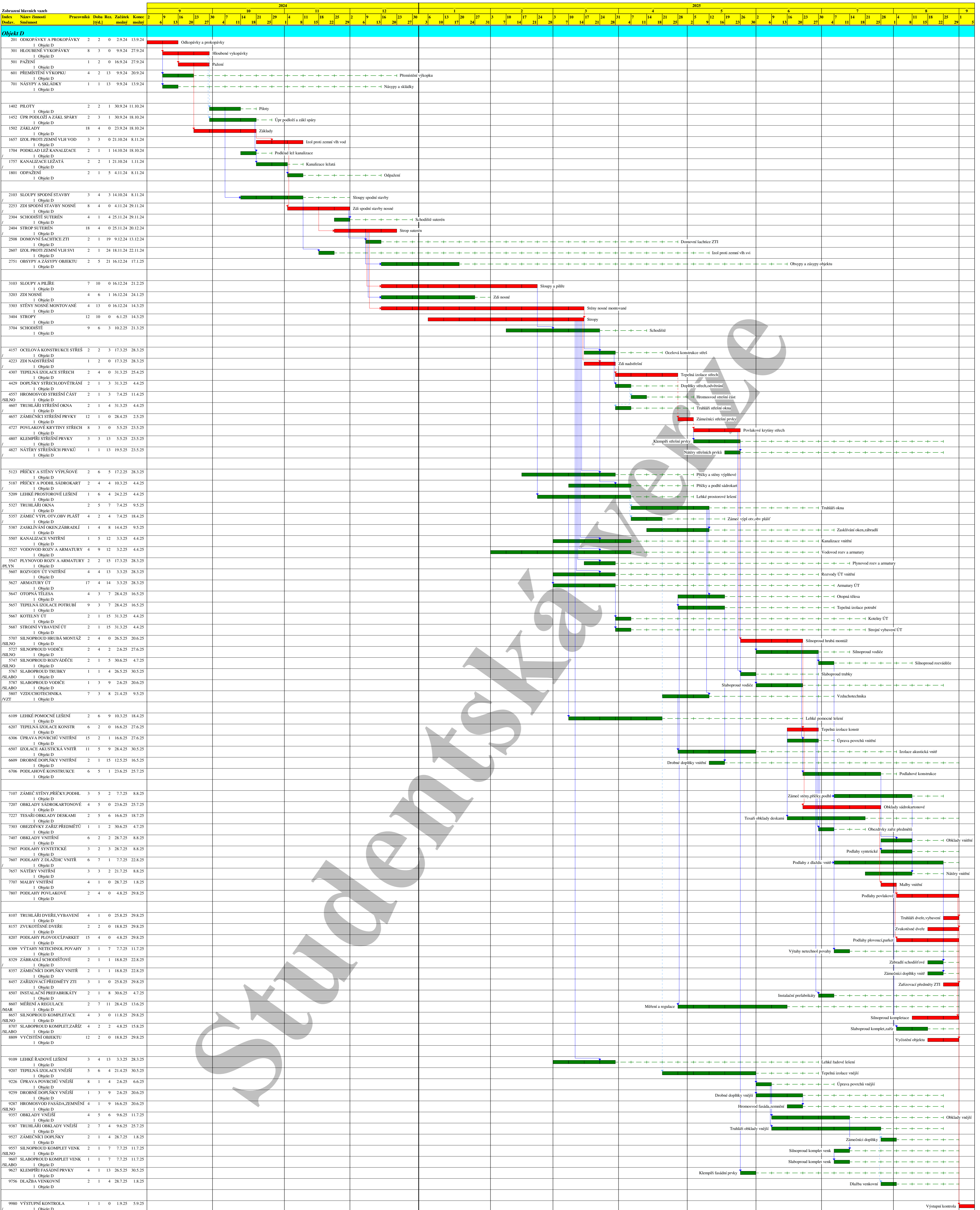
Činnost kritická - způsobilá - s rezervou - rezerva - miník - vymezený termín - hlavní vzhled



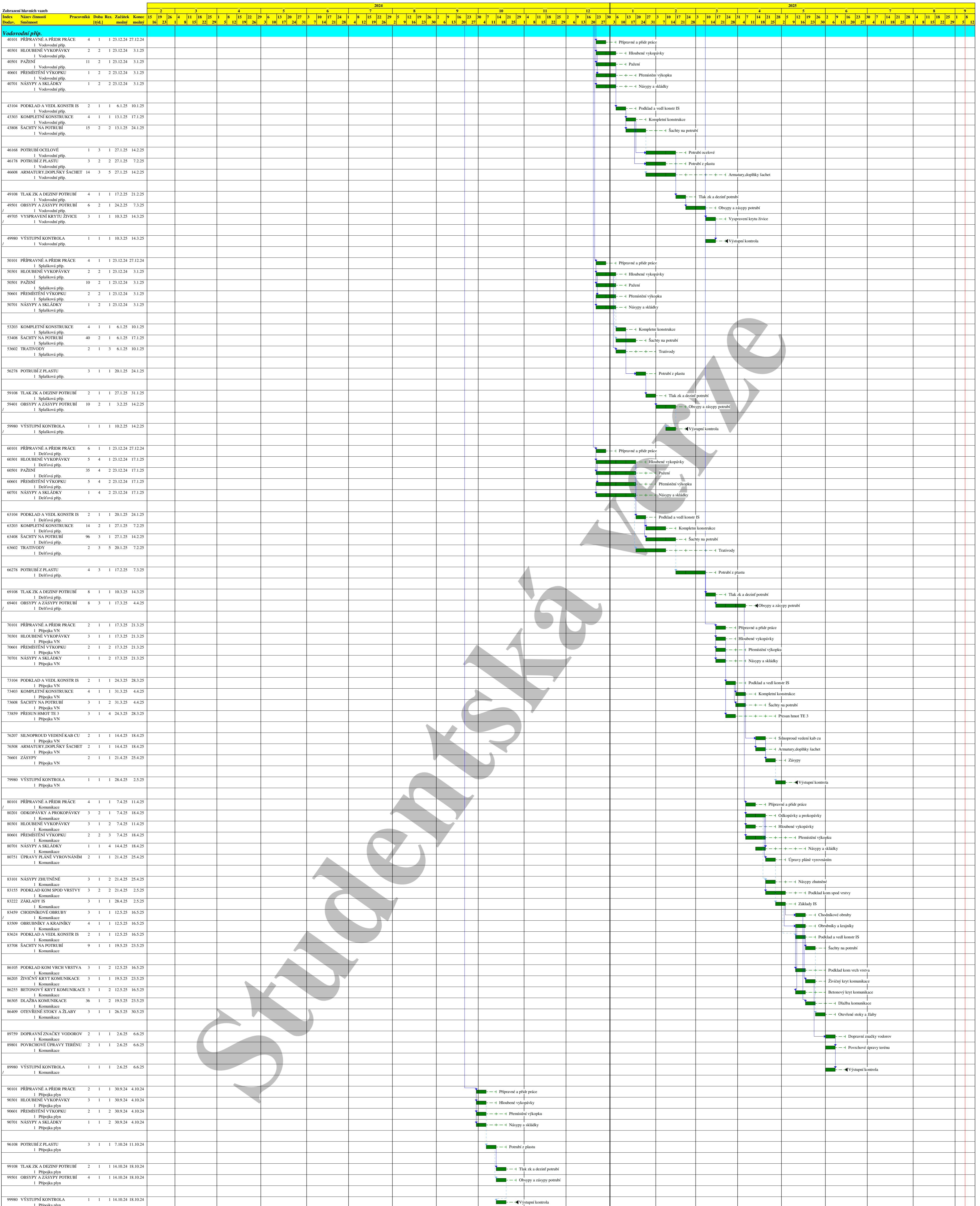
Činnost kritická - způsobilý - s rezervou - rezerva - -1, mlátek - -2, vymezený termín - hlavní vaza -



Činost: kritická - , zpoždění - , s rezervou - , rezerva - , minik - , vymezený termín - , hlavní vazba -

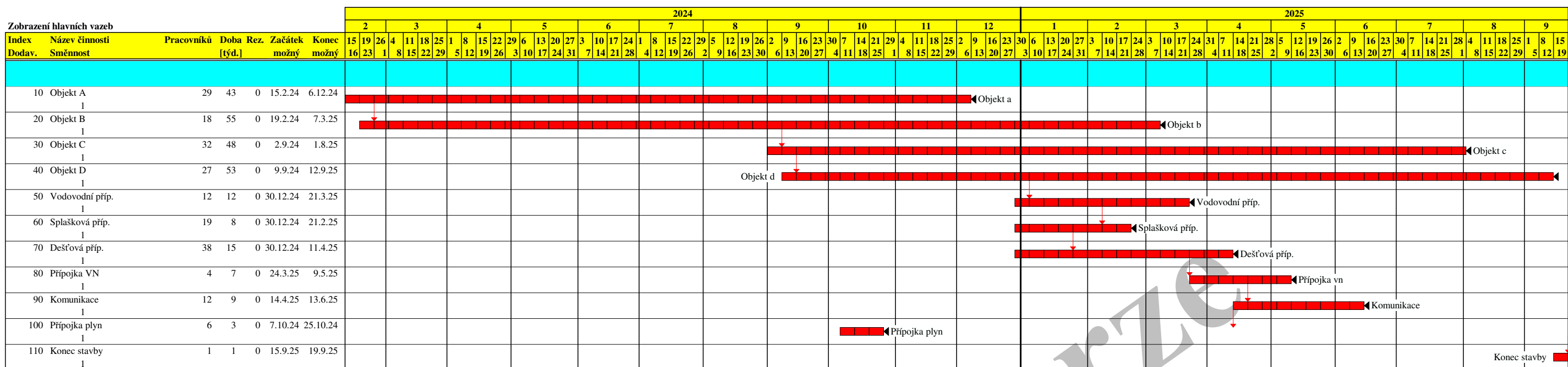


Číslo: kritická - , zpoždění - , s rezervou - , rezerva - , min. - , výsocyj termín - , hlavní vazba - , Výstupní kontrola -



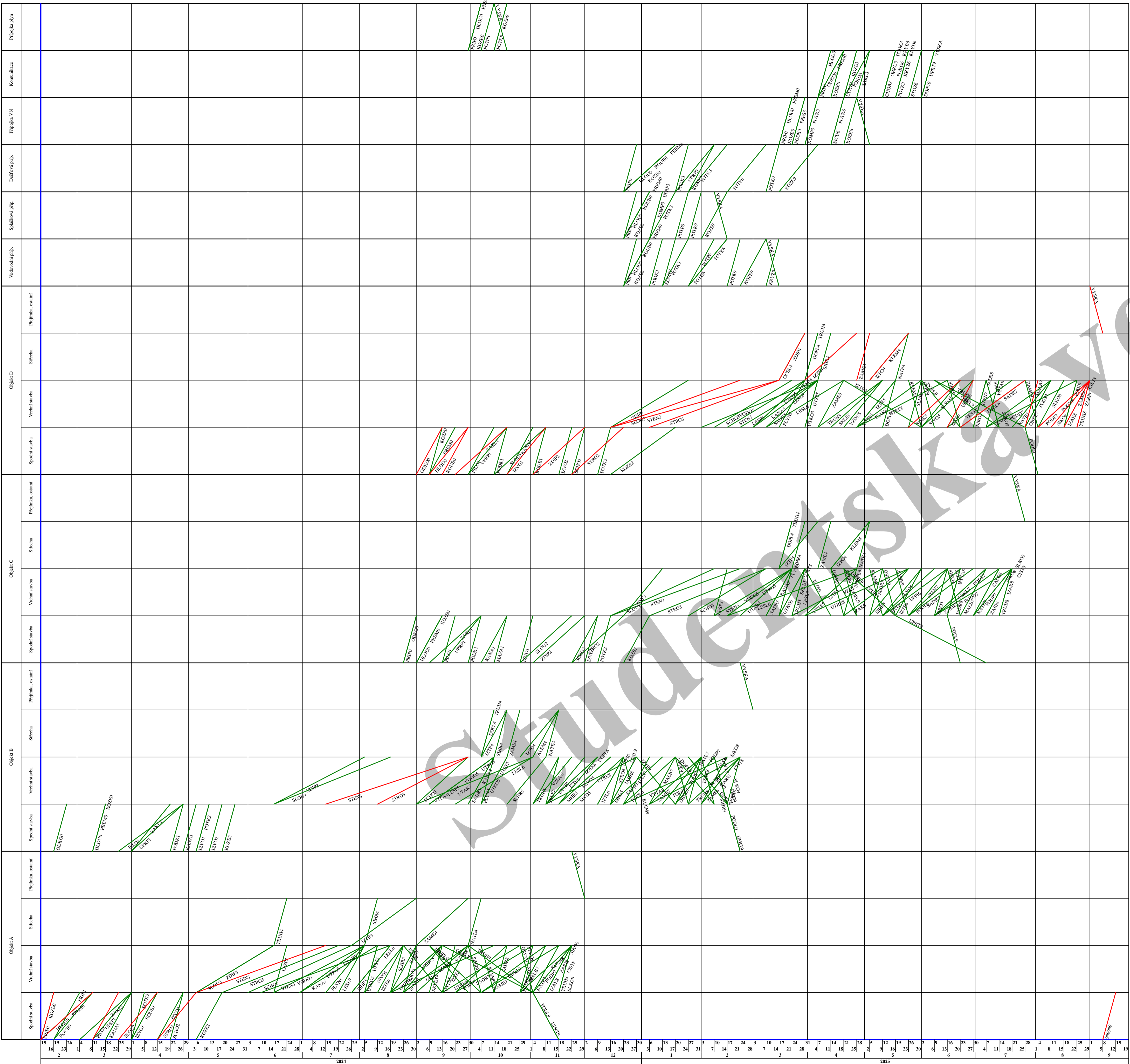
Činnost: kritická - způsobilá - s rezervou - rezerva - - - - - mílník - - - - - vyznačený termín - - - - - hlavní vazba

5.11.23



Činnost: kritická - ■, zpožděná - ■, s rezervou - ■, rezerva - -| - -|, milník - ○, vynucený termín - ▶, hlavní vazba - ↓

Studentská verze



činnost kritická
činnost zpoždění
činnost s rezervou
mílník
v nejdříve možných termínech

Popis činnosti

Table with 3 columns: Activity Name, Description, and Object. Lists various construction tasks such as 'PŘÍPRAVNÉ A PŘÍDR PRÁCE', 'PŘEMÍSTĚNÍ VÝKOPKŮ', 'ZÁKLADY', etc., and their corresponding object codes.

5.11.23

Graf potřeby pracovníků celkem v týdnech [Pracovníků] - průběžně

