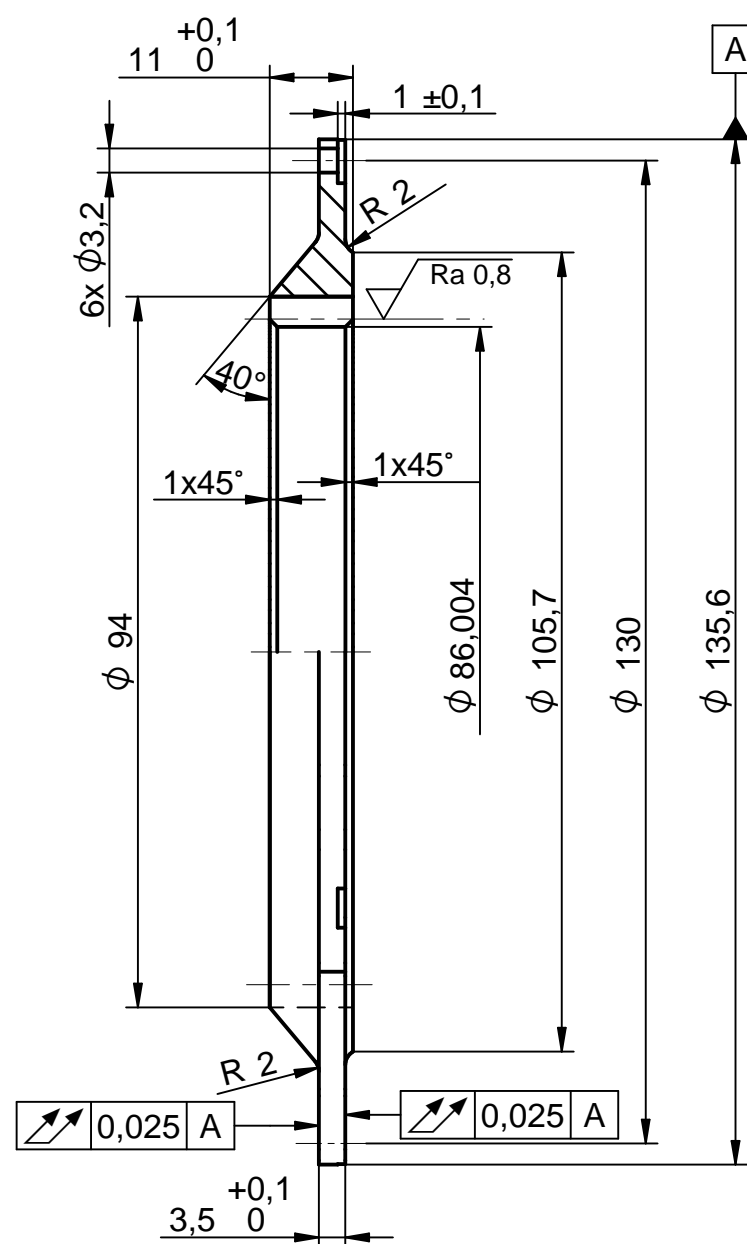
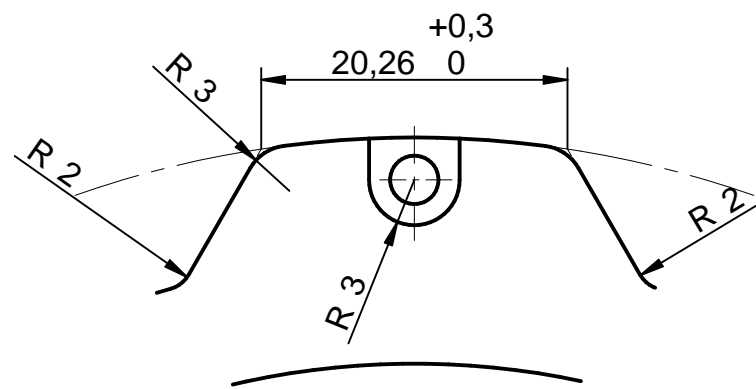


A (2:1)



Ozubené kolo	-	ČELNÍ	
Zuby	-	PŘÍMÉ	
Typ šneku	-	EVOLVENTNÍ	
Modul	m	1,000	
Počet zubů	z	88	
Normální základní profil	-	ČSN 01 4607	
Úhel profilu	α	20°	
Úhel sklonu boční křivky	β	0°	
Jednotkové posunutí	x	-0,0020	
Posunutí základního profilu	xm	-0,0020	
Stupeň přesnosti	-	6-E ČSN 01 4682	
Rozměr přes zuby	w	— / —	
Průměr základní kružnice	db	82,693	
Průměr roztečný kružnice	d	88,000	
Průměr patní kružnice	df	90,504	
Spoluzabírající kolo	Č. výkresu	FSE12-2023-03	
	Počet zubů	z	17
	Vzdálenost os	aw	35,000±0,016

Boky zubů cementovány, kaleny, mrazeny a popuštěny
 tvrdost: HRC 58⁺³/₊₀, hloubka cementované vrstvy: CHD=0,4 - 0,6 mm

Ra 1,6 (Ra 0,8)

VYROBIT 5 KUSŮ

MATERIÁL: 18CrNiMo7-6		ISO 13715		+0,2	-0,1
POLOTOVAR: TYC KRUHOVA VALCOVANA CSN EN 10060 - 140-15				+0,1	-0,5
TOLEROVANI DLE ISO 8015	ISO 14405-1				
PRESNOST ISO 2768 - fK	ISO 14405-3				
VSEOB. TOL. ISO 8062 -					
Autor	Datum	Podpis	Datum	HMOTNOST	0,261 kg
NAVRHL Vit Veselý	04.01.2023	PŘEZK.		SESTAVA	MÉRITKO
KRESLIL Vit Veselý	27.03.2023	SCHVÁLIL		SEZNAM ČASTI	1:1 (2:1)
				PROMITANI:	(ISO E)

ČESKÉ VYSOKÉ UČENÍ TECHNICKÉ V PRAZE
 eForce FEE Prague Formula
 NAZEV: KORUNOVÉ KOLO
 ČÍSLO VÝKRESU: FSE12-2023-04
 LIST: 1/1

CHRÁNĚNO DLE ISO 16016

SOLID EDGE ACADEMIC COPY