

ODKAZ	NÁZEV	NORMA	ROZMÉR	Č. VÝKRESU	MATERIÁL	HMOTNOST	KS
1	Lis forma 1 - leva pol		30x20x10	L - 2	S235JR (11 375)	0,035 kg	1
2	Lis forma 1 - prava pol		30x20x10	L - 1	S235JR (11 375)	0,038 kg	1
3	Šroub s válcovou hlavou s vnitřním šestihranem			ISO 4762 - M6 x 20	Nerezová ocel 440C	0,007 kg	2
4	Rovnoběžný kolík			ISO 2338 - 10 m6 x 40	Nerezová ocel, austenitická	0,025 kg	1

NAVŘHL	Autor	Datum	PŘEZK.	Podpis	Datum	HMOTNOST 0,113 kg	MĚŘÍTKO
NAVŘHL	Jaroslav Plášek	01.04.2023	PŘEZK.			SESTAVA	2:1
KRESLIL	Jaroslav Plášek	08.08.2023	SCHVÁLIL			SEZNAM ČÁSTÍ	PROMÍTÁNÍ:  (ISO E)



ČESKÉ  
VYSOKÉ  
UČENÍ  
TECHNICKÉ  
V PRAZE

**FAKULTA  
STROJNÍ**

v21.1

NÁZEV: Lis 1

ČÍSLO VÝKRESU: L - 0

TYP:

LIST: 1/1

1

2

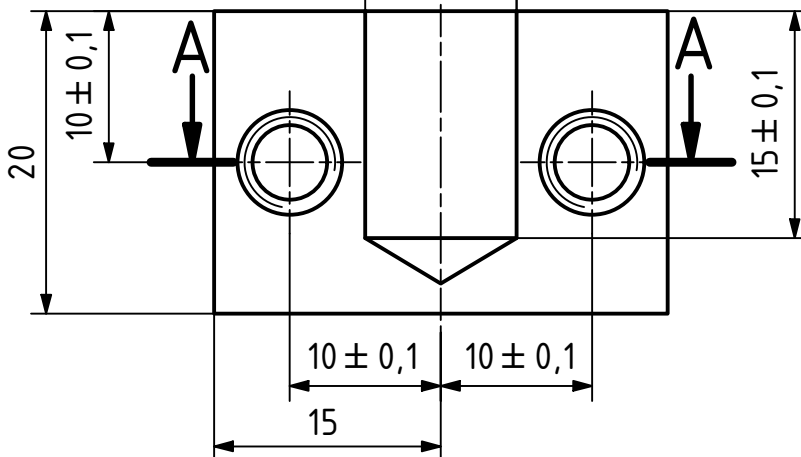
3

4

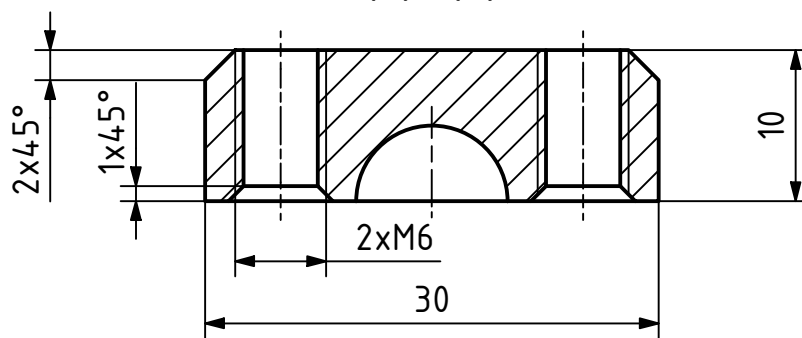
Ra 3.2 (✓)

Ra 0.8

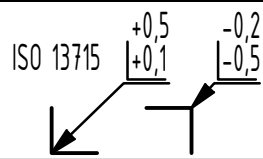
Ø10H8



A-A



MATERIÁL: S235JR (11 375)	
POLOTOVAR: - 30x20x10	
TOLEROVÁNÍ DLE ISO 8015	ISO 14405-1
PŘESNOST ISO 2768 - mK	ISO 14405-3
VŠEOB. TOL. ISO 8062 -	



INDEX	ZMĚNA	DATUM	PODPIS

	Autor	Datum		Podpis	Datum	HMOTNOST 0,038 kg	MĚŘÍTKO
NAVRHL	Jaroslav Plášek	01.04.2023	PŘEZK.			SESTAVA	2:1
KRESLIL	Jaroslav Plášek	01.04.2023	SCHVÁLIL			SEZNAM ČÁSTÍ	PROMÍTÁNÍ:  (ISO E.)

	ČESKÉ VYSOKÉ UČENÍ TECHNICKÉ V PRAZE	FAKULTA STROJNÍ	NÁZEV	Lis forma 1 - prava pol
			ČÍSLO VÝKRESU	L - 1

LIST: 1/1

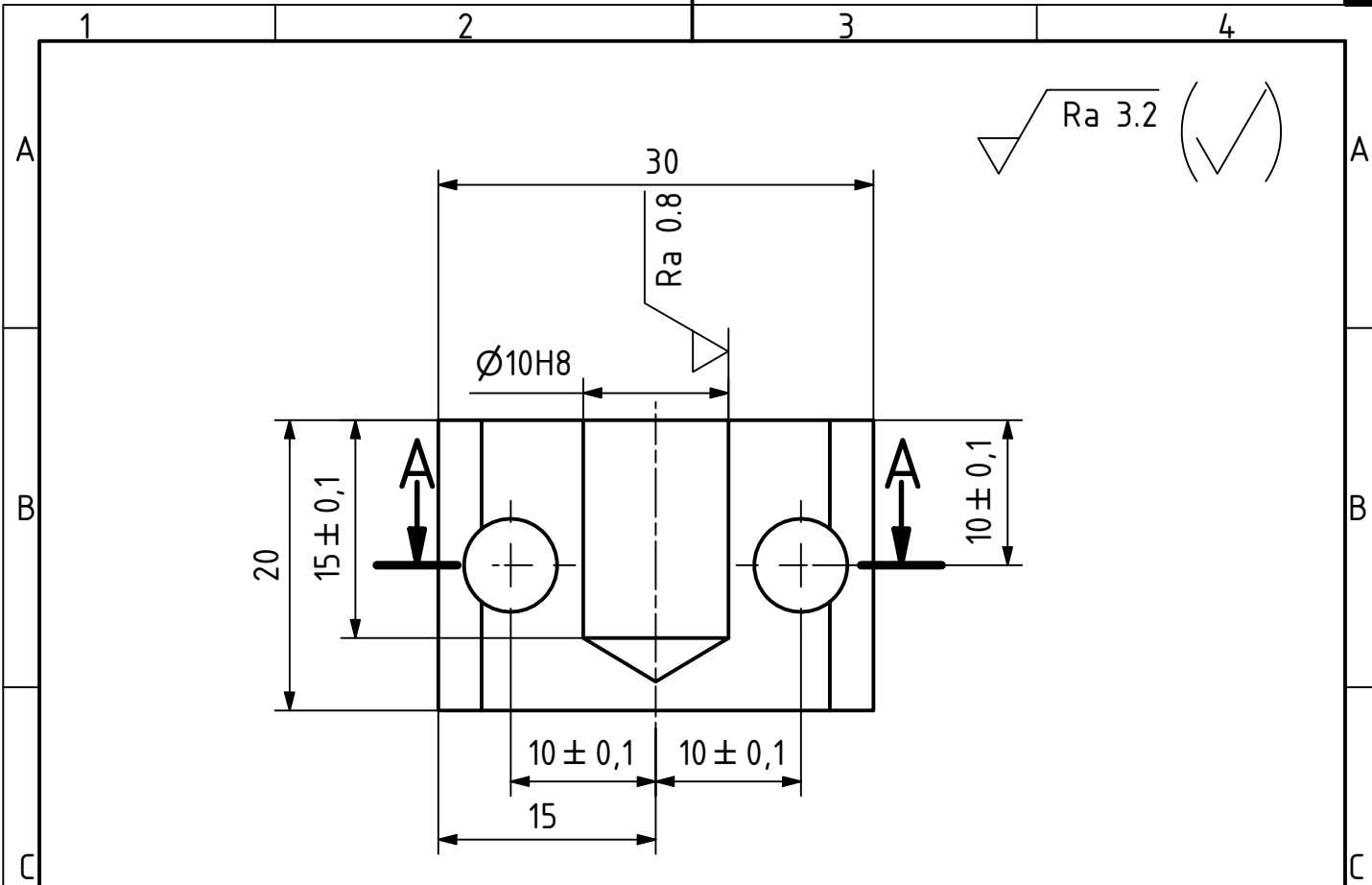
CHRÁNĚNO DLE ISO 16016

1

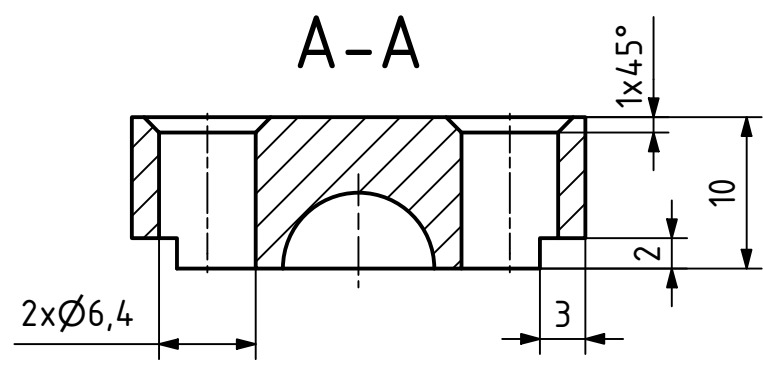
2

3

4



A - A



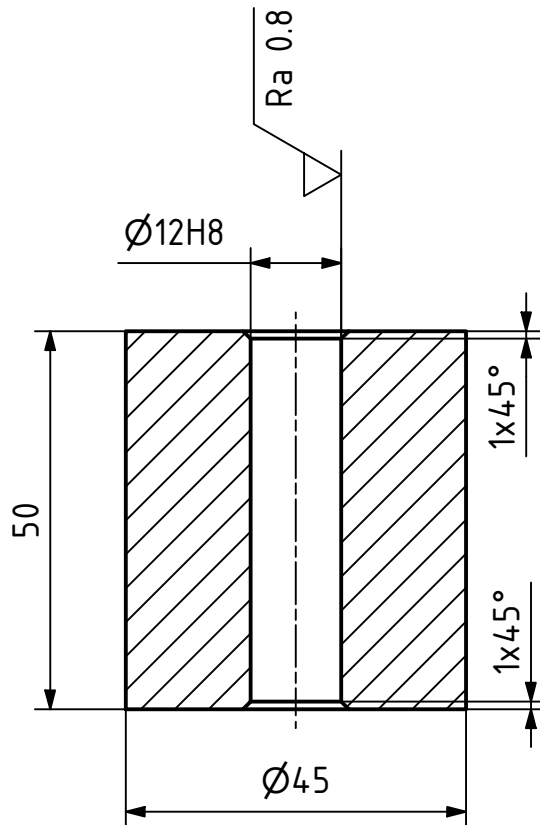
MATERIÁL: S235JR (11 375)		ISO 13715 $\begin{matrix} +0,5 \\ +0,1 \\ -0,2 \\ -0,5 \end{matrix}$					
POLOTOVAR: - 30x20x10							
TOLEROVÁNÍ DLE ISO 8015	ISO 14405-1						
PŘESNOST ISO 2768 - mK	ISO 14405-3						
VŠEOB. TOL. ISO 8062 -			INDEX	ZMĚNA	DATUM	PODPIS	

	Autor	Datum		Podpis	Datum	HMOTNOST 0,035 kg	MĚŘÍTKO
NAVRHL	Jaroslav Plášek	01.04.2023	PŘEZK.			SESTAVA	2:1
KRESLIL	Jaroslav Plášek	01.04.2023	SCHVÁLIL			SEZNAM ČÁSTÍ	PROMÍTÁNÍ: $\begin{matrix} \square \\ \oplus \end{matrix}$ (ISO E.)

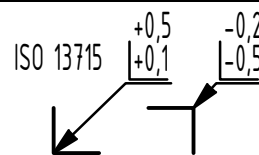
ČESKÉ VYSOKÉ UČENÍ TECHNICKÉ V PRAZE <b>FAKULTA STROJNÍ</b> <small>v21.1</small>	NÁZEV	Lis forma 1 - leva pol
	ČÍSLO VÝKRESU	L - 2

CHRÁNĚNO DLE ISO 16016

Ra 3.6 (✓)



MATERIÁL: 17-4PH	
POLOTOVAR: - Ø45-50	
TOLEROVÁNÍ DLE ISO 8015	ISO 14405-1
PŘESNOST ISO 2768 - mK	ISO 14405-3
VŠEOB. TOL. ISO 8062 -	



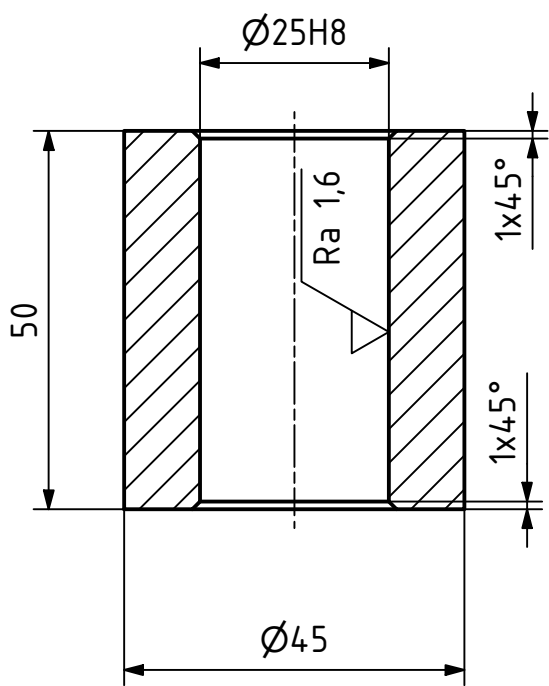
INDEX	ZMĚNA	DATUM	PODPIS

Autor		Datum		Podpis		Datum		HMOTNOST 0,580 kg		MĚŘÍTKO	
NAVRHL	Jaroslav Plášek	20.05.2023	PŘEZK.					SESTAVA	1:1		
KRESLIL	Jaroslav Plášek	20.05.2023	SCHVÁLIL					SEZNAM ČÁSTÍ	PROMÍTÁNÍ: $\begin{matrix} \triangleleft \\ \oplus \end{matrix}$ (ISO E.)		
								TYP: VV			

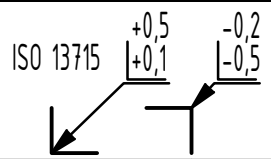
 ČESKÉ VYSOKÉ UČENÍ TECHNICKÉ V PRAZE <b>FAKULTA STROJNÍ</b> <small>v21.1</small>		NÁZEV <b>Lis forma 2</b> ČÍSLO VÝKRESU <b>L- VZ. 2</b>		LIST: 1/1	
--	--	---	--	-----------	--

CHRÁNĚNO DLE ISO 16016

Ra 3.6 (✓)



MATERIÁL: 17-4PH									
POLOTOVAR: - Ø45-50									
TOLEROVÁNÍ DLE ISO 8015	ISO 14405-1								
PŘESNOST ISO 2768 - mK	ISO 14405-3								
VŠEOB. TOL. ISO 8062 -									

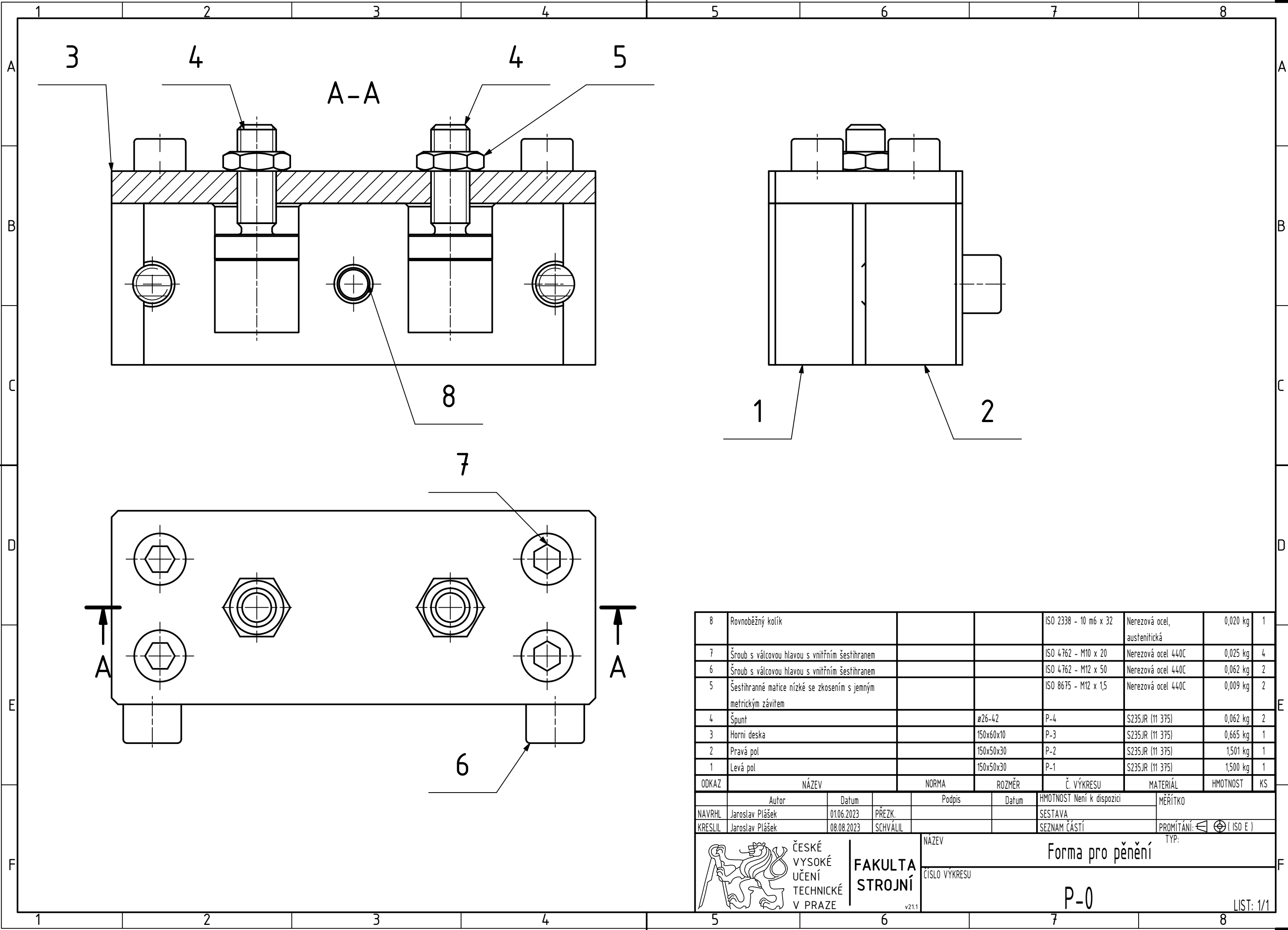


	Autor	Datum		Podpis	Datum	HMOTNOST 0,431 kg	MĚŘÍTKO
NAVRHL	Jaroslav Plášek	20.05.2023	PŘEZK.			SESTAVA	1:1
KRESLIL	Jaroslav Plášek	20.05.2023	SCHVÁLIL			SEZNAM ČÁSTÍ	PROMÍTÁNÍ: $\begin{matrix} \triangleleft \\ \oplus \end{matrix}$ (ISO E.)

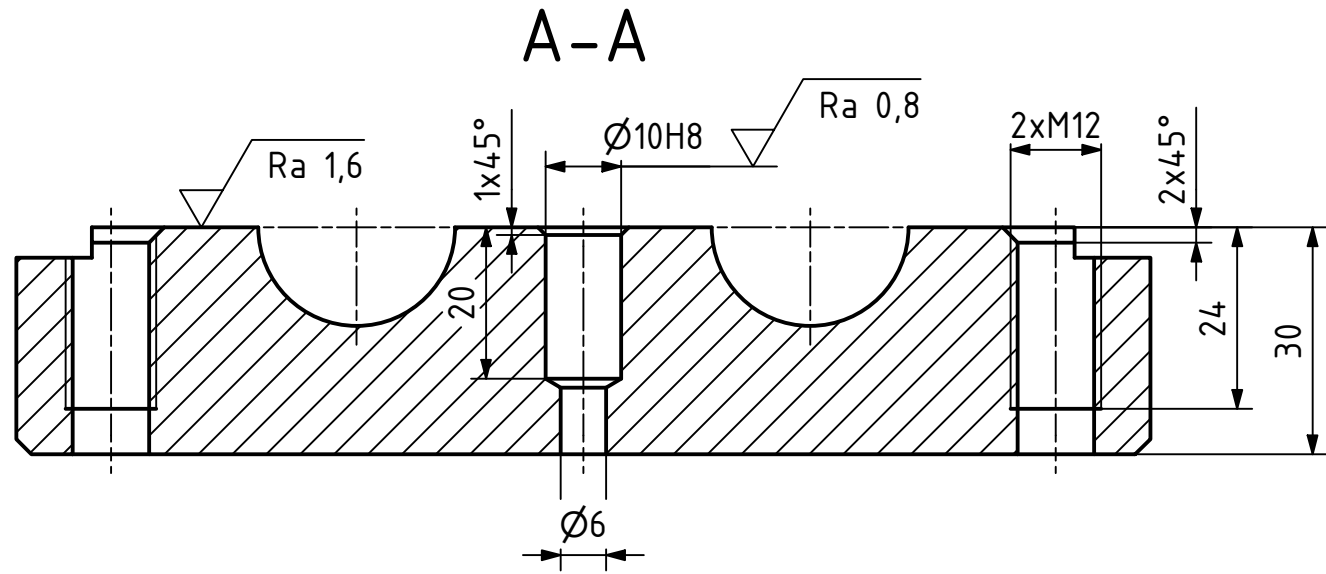
<p>ČESKÉ VYSOKÉ UČENÍ TECHNICKÉ V PRAZE</p> <p><b>FAKULTA STROJNÍ</b></p> <p>v21.1</p>	NÁZEV	Lis forma 3
	ČÍSLO VÝKRESU	L- vz.3

LIST: 1/1

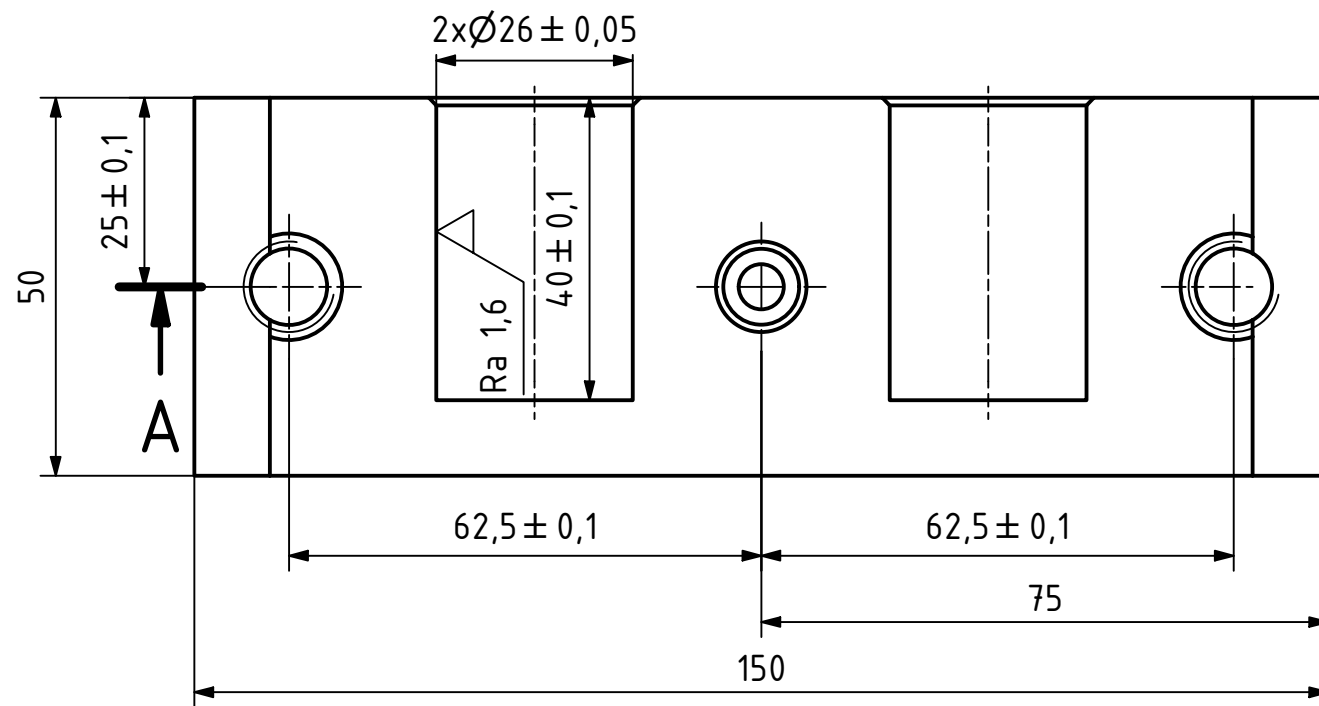
CHRÁNĚNO DLE ISO 16016



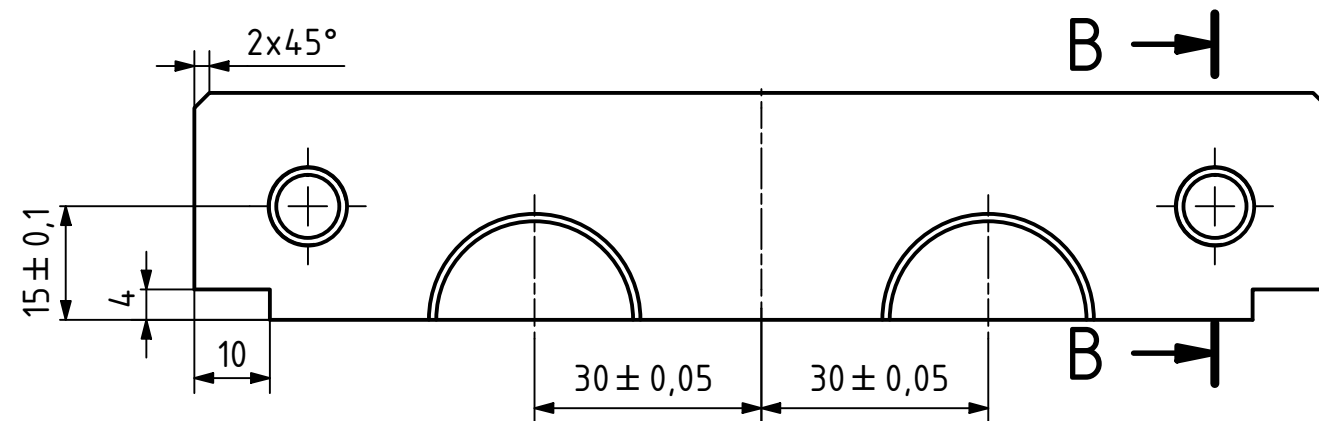
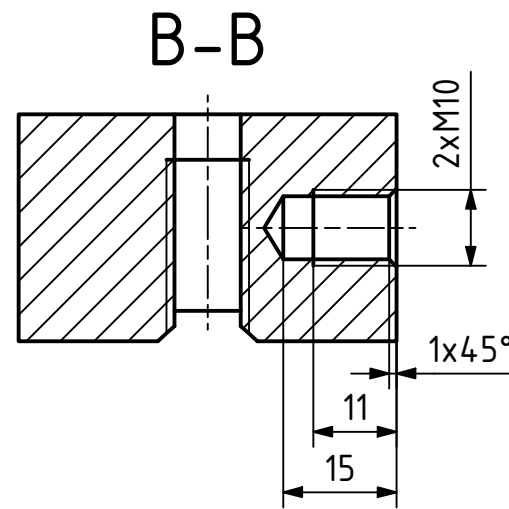
8	Rovnoběžný kolík			ISO 2338 - 10 m6 x 32	Nerezová ocel, austenitická	0,020 kg	1
7	Šroub s válcovou hlavou s vnitřním šestihranem			ISO 4762 - M10 x 20	Nerezová ocel 440C	0,025 kg	4
6	Šroub s válcovou hlavou s vnitřním šestihranem			ISO 4762 - M12 x 50	Nerezová ocel 440C	0,062 kg	2
5	Šestihranné matice nízké se zkosením s jemným metrickým závitem			ISO 8675 - M12 x 1,5	Nerezová ocel 440C	0,009 kg	2
4	Špunt	ø26-42	P-4		S235JR (11 375)	0,062 kg	2
3	Horní deska	150x60x10	P-3		S235JR (11 375)	0,665 kg	1
2	Pravá pol	150x50x30	P-2		S235JR (11 375)	1,501 kg	1
1	Levá pol	150x50x30	P-1		S235JR (11 375)	1,500 kg	1
ODKAZ	NÁZEV	NORMA	ROZMĚR	Č. VÝKRESU	MATERIÁL	HMOTNOST	KS
	Autor	Datum	Podpis	Datum	HMOTNOST Není k dispozici		MĚŘÍTKO
NAVRHL	Jaroslav Plášek	01.06.2023	PŘEZK.		SESTAVA		
KRESLIL	Jaroslav Plášek	08.08.2023	SCHVÁLIL		SEZNAM ČÁSTÍ		PROMÍTÁNÍ:  (ISO E)
ČESKÉ VYSOKÉ UČENÍ TECHNICKÉ V PRAZE v21.1		NÁZEV Forma pro pění ČÍSLO VÝKRESU P-0		TYP: P-0		LIST: 1/1	



Ra 3,2 (✓)




A



B

B

MATERIÁL: S235JR (11 375)		ISO 13715		+0,5 +0,1		-0,2 -0,5			
POLOTOVAR: - 150x50x30		TOLEROVÁNÍ DLE ISO 8015		ISO 14405-1		ISO 14405-3			
PŘESNOST ISO 2768 - mK		VŠEOB. TOL. ISO 8062 -							
Autor		Datum		Podpis		Datum		HMOTNOST 1,500 kg	
NAVRHL Jaroslav Plášek		01.06.2023		PŘEZK.				MĚŘÍTKO 1:1	
KRESLIL Jaroslav Plášek		01.06.2023		SCHVÁLIL				SESTAVA SEZNAM ČÁSTÍ	
								PROMÍTÁNÍ: (ISO E)	
								TYP: VV	

 ČESKÉ VYSOKÉ UČENÍ TECHNICKÉ V PRAZE v21.1		FAKULTA STROJNÍ v21.1		NÁZEV Levá pol		MĚŘÍTKO 1:1	
				ČÍSLO VÝKRESU P-1		LIST: 1/1	







1

2

3

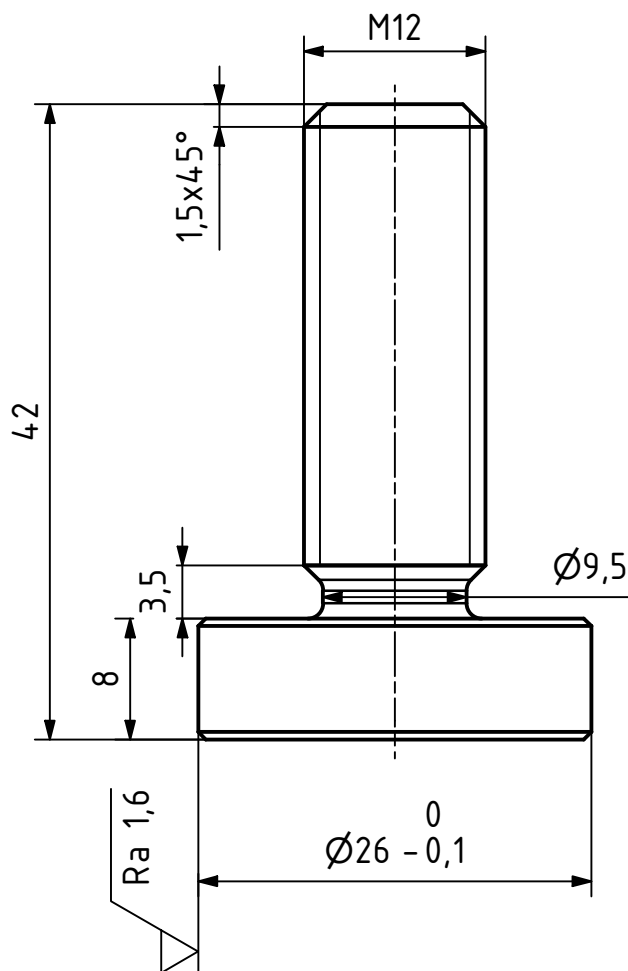
4

A

A

B

B



C

C

D

D

E

E

MATERIÁL: S235JR (11 375)		ISO 13715 $\begin{matrix} +0,5 \\ +0,1 \\ -0,2 \\ -0,5 \end{matrix}$					
POLOTOVAR: - ø26-42							
TOLEROVÁNÍ DLE ISO 8015	ISO 14405-1						
PŘESNOST ISO 2768 - mK	ISO 14405-3						
VŠEOB. TOL. ISO 8062 -			INDEX	ZMĚNA	DATUM	PODPIS	

	Autor	Datum		Podpis	Datum	HMOTNOST 0,062 kg	MĚŘÍTKO
NAVRHL	Jaroslav Plášek	08.08.2023	PŘEZK.			SESTAVA	2:1
KRESLIL	Jaroslav Plášek	08.08.2023	SCHVÁLIL			SEZNAM ČÁSTÍ	PROMÍTÁNÍ: $\begin{matrix} \square \\ \oplus \end{matrix}$ (ISO E.)

	ČESKÉ VYSOKÉ UČENÍ TECHNICKÉ V PRAZE	<b>FAKULTA STROJNÍ</b> v21.1	NÁZEV	Špunt
			ČÍSLO VÝKRESU	P-4

LIST: 1/1

CHRÁNĚNO DLE ISO 16016

1

2

3

4

F

F