

Výkaz výztuže - kompletní

Číslo položky	Ø [mm]	L [mm]	Počet [ks]	Délka [m]
A1	12	1500	46	69,0
A2	12	2000	92	184,0
A3	12	2500	24	60,0
A4	12	2920	12	35,0
A5	12	3530	94	331,8
A6	12	4150	94	390,1
A7	12	6200	12	74,4
A8	12	6700	86	576,2
A9	12	8640	6	51,8
A10	12	9100	78	709,8
A11	12	9900	52	514,8
A12	16	3000	16	48,0
A13	16	3200	9	28,8
A14	16	6200	3	18,6
A15	16	8640	4	34,6
B1	12	1270	86	109,2
B2	12	1300	39	50,7
B3	12	2500	47	117,5

Výkaz výztuže - kompletní

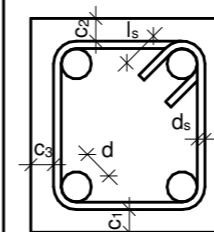
Číslo položky	Ø [mm]	L [mm]	Počet [ks]	Délka [m]
B4	16	2480	46	114,1
C1	12	930	47	43,7
C2	12	1280	12	15,4
C3	12	1180	492	580,6
C4	12	1580	30	47,4
T1	8	600	48	28,8
T2	8	1350	32	43,2
T3	8	1450	32	46,4
T4	8	1480	43	63,6

Ø [mm]	Délka [m]	Jedn. hmot. [kg/m³]	Hmotnost [kg]
8	182	0,39	72
12	3961	0,89	3517
16	244	1,58	385
Celkem:	4388		3974

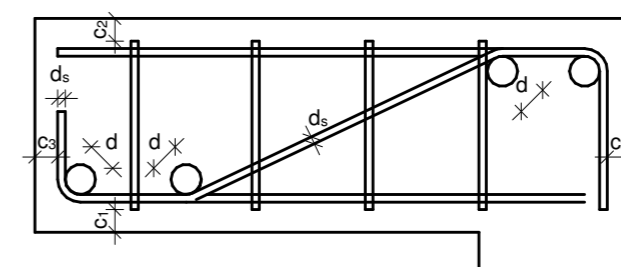
POZNÁMKY:

- Zajištění polohy horní a dolní výztuže distančníky (kozlíky, žebříčky) dle zvyklostí dodavatele stavby - není součástí výkazu výztuže.
- Při ohybech kótován vnější rozměr.
- Přečnivající výztuž upravit do bednění.

OHYBY A PŘESAHY BETONÁŘSKÉ OCELI (pro betonářskou výztuž B500)



stykování přesahem



stykování přesahem

Použité zkratky:
 minimální průměr ohybů - d
 průměr prutu - d_s (Ø)
 krytí spodního povrchu - c_1
 krytí horního povrchu - c_1
 boční krytí - c_3

Háky, ohyby, jiné zakřivení:
 $d_s = 4 - 16 \text{ mm} \Rightarrow d = 4 \times d_s$
 $d_s = 18 - 32 \text{ mm} \Rightarrow d = 7 \times d_s$
 Kotvení a stykování výztuže:
 kotvení délka: $l_{b,req} = 40 \times d_s$
 kotvení přesahem: $l_0 = 40 \times d_s$

SLOUPY	KRYTÍ:	40 mm
OSTATNÍ	KRYTÍ:	25 mm

NAVRŽENÉ KONSTRUKČNÍ A MATERIÁLOVÉ SYSTÉMY LZE NAHRADIT JINÝMI, ALE VŽDY KOMPLEXNÍMI A CERTIFIKOVANÝMI SYSTÉMY. VEŠKERÉ UVEDENÉ MATERIÁLY NEJSOU ZÁVAZNÉ, JE MOŽNÉ JE NAHRADIT JINÝMI, ALE VŽDY NA STEJNÉ ČI VYŠŠÍ KVALITATIVNÍ ÚROVNI.

KONTROLOVAL		KRESLIL	
Ing. Josef Novák, Ph.D.		Bc. Tomáš Janecký	
AKCE:			
Diplomová práce			
OBSAH:			
Kompletní schéma a výkaz výztuže			
FORMÁT		1:50	
MĚŘÍTKO		2xA4	
DATUM		V./2023	
Č.VÝKR.		08	

