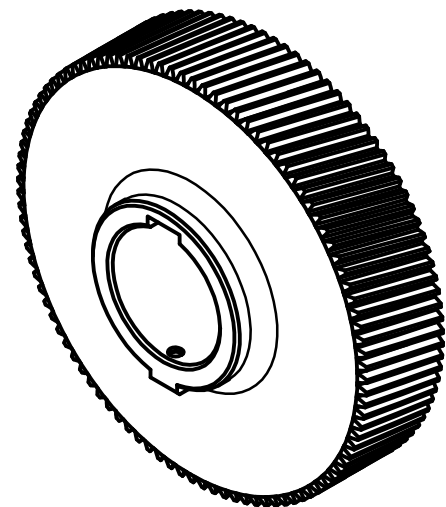
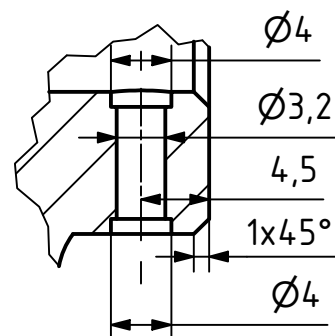


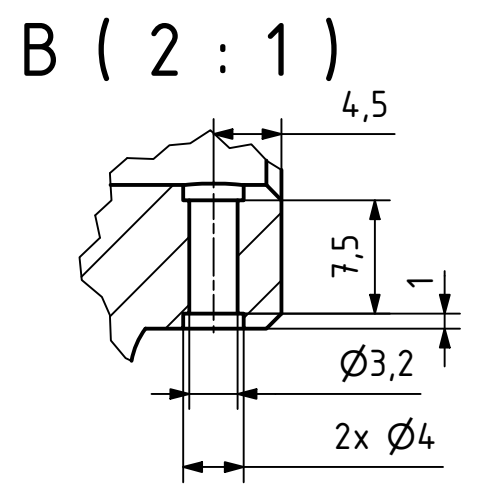
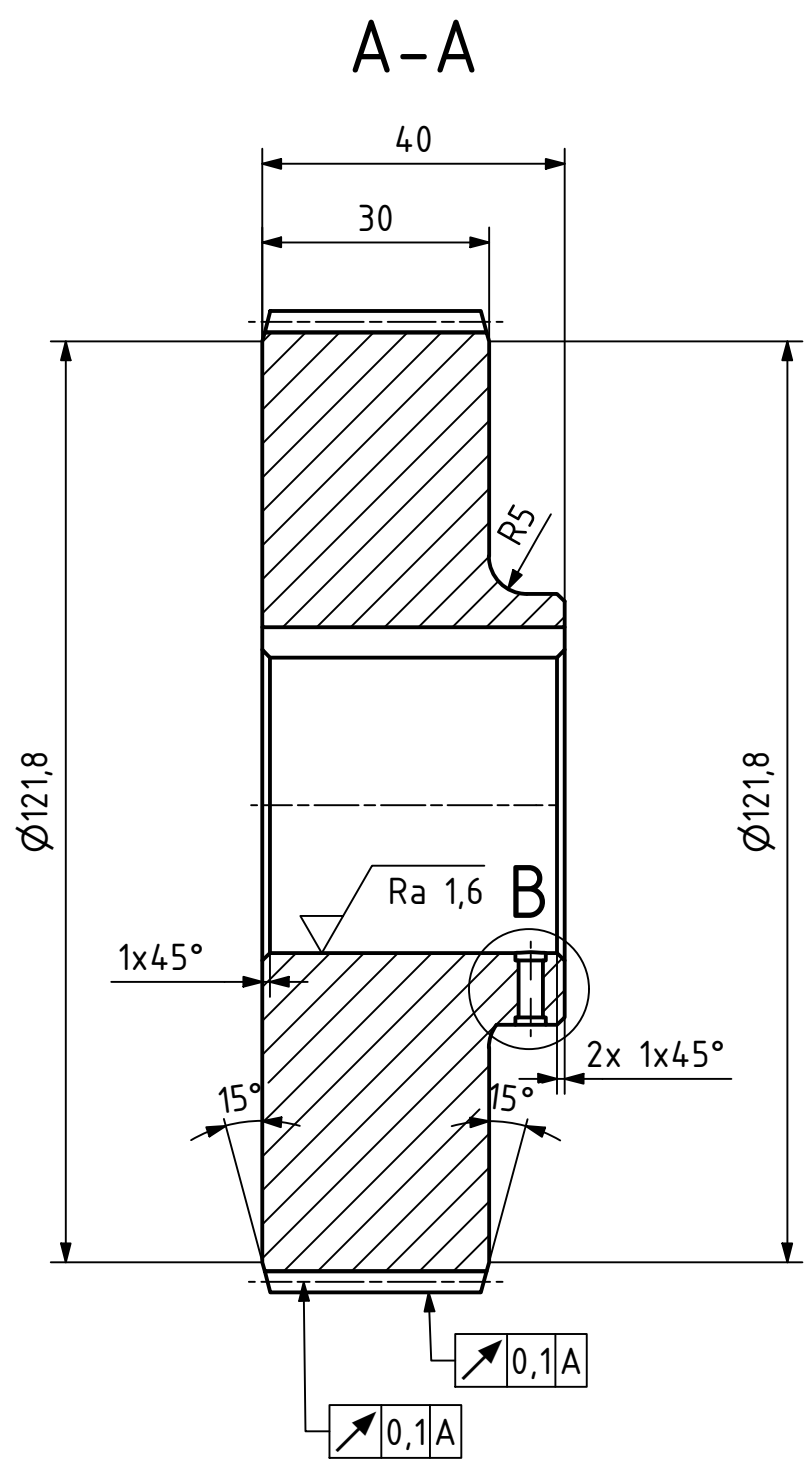
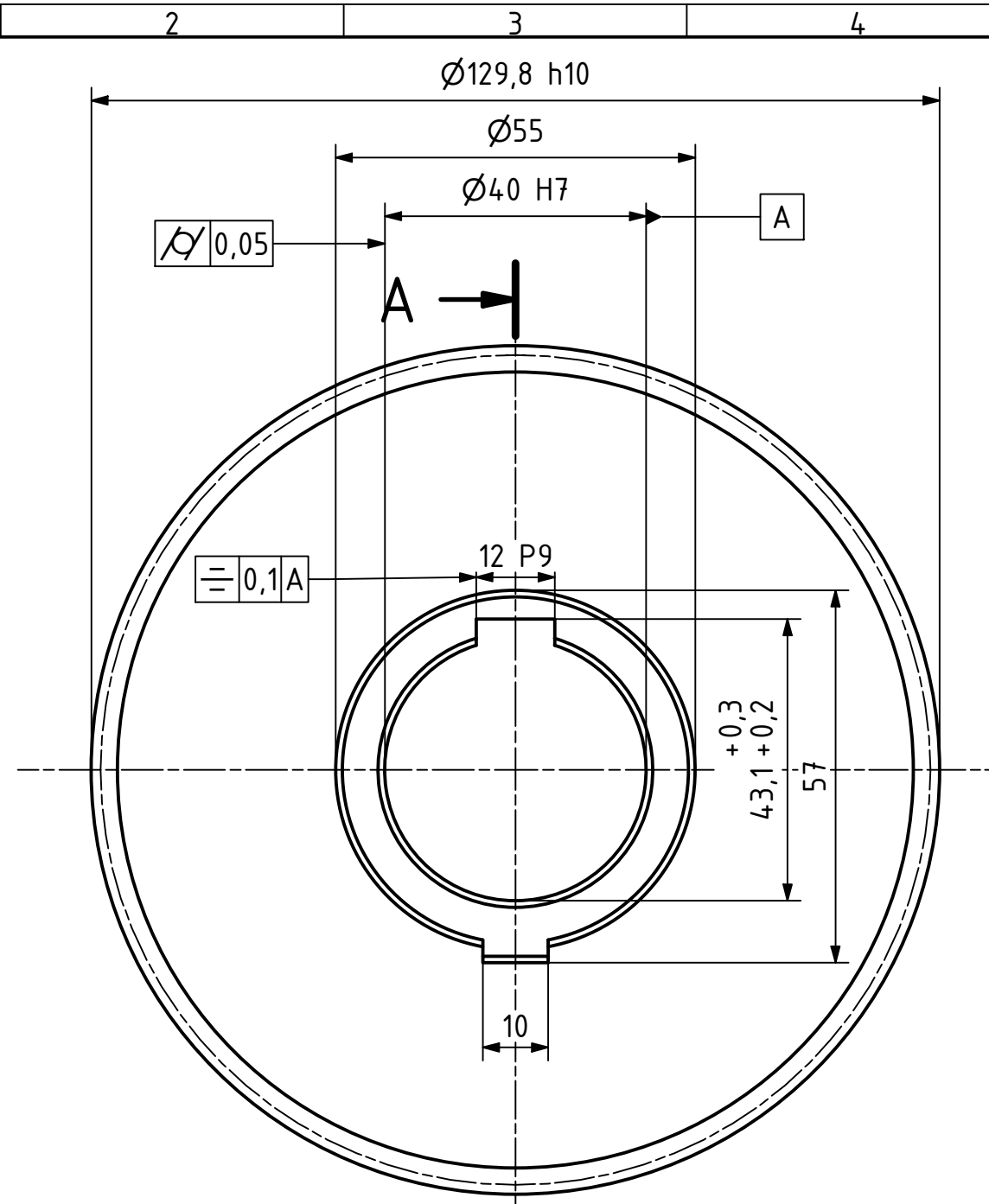
Ozubené kolo		ČELNÍ
Zuby		ŠIKMÉ
Typ šneku		-
Ozubení		EVOLVENTNÍ
Modul (normální)	m_n	1,25
Počet zubů	z	100
Normální základní profil		ISO 53 A
Úhel profilu	α	20°
Úhel	β	12°
Smysl stoupání		PRAVÝ
Jednotkové posunutí	x	-0,196
Posunutí zákl. profilu	x_n	-0,245
Jedn. zm. tl. profilu	x_i	-
Úhel roztečného kužele	δ	-
Stupeň přesnosti		6
Rozměr přes zuby	W	44,134 $\begin{matrix} -0,089 \\ -0,136 \end{matrix} / 12$
Modul (tečný)	m_t	1,278
Průměr zákl. kružnice	d_b	119,770
Průměr rozteč. kružnice	d	127,793
Průměr patní kružnice	d_f	124,178
Úhel sklonu na zákl. válci		-
Úhel os		0°
Vzdálenost os	a_w	80
Součinitel průměru šneku	q	-
Délka površ. roztč. kruž.	R	-
Úhel patního kužele		-
Stoupání závitu šneku		-
Spolu- zabírající kolo	Č. výkresu Počet zubů Modul	BP-2023-0002 z 25 1,25



B (2 : 1)



MATERIÁL: ABS		ISO 13715		+0,5 +0,1		-0,2 -0,5	
POLOTOVAR: -		TOLEROVÁNÍ DLE ISO 8015		ISO 14405-1		PŘESNOST ISO 2768 - mK	
VŠEOB. TOL. ISO 8062 -		ISO 14405-3		INDEX		ZMĚNA	
Datum		Podpis		Datum		HMOTNOST 0,389 kg	
NAVRHL Jan Šebek		PŘEZK.		SESTAVA		MĚŘÍTKO 1:1 (2:1)	
KRESLIL Jan Šebek		SCHVÁLIL		SEZNAM ČÁSTÍ		PROMÍTÁNÍ: $\left(\begin{matrix} \text{ISO E} \end{matrix} \right)$	
ČESKÉ VYSOKÉ UČENÍ TECHNICKÉ V PRAZE		FAKULTA STROJNÍ		NÁZEV		3D tištěné ozubené kolo	
v22.1		ČÍSLO VÝKRESU		BP-2023-0001		LIST: 1/1	



Ozubené kolo		ČELNÍ
Zuby		ŠIKMÉ
Typ šneku		-
Ozubení		EVOLVENTNÍ
Modul (normální)	m_n	1,25
Počet zubů	z	100
Normální základní profil		ISO 53 A
Úhel profilu	α	20°
Úhel	β	12°
Smysl stoupání		PRAVÝ
Jednotkové posunutí	x	-0,196
Posunutí zákl. profilu	x_n	-0,245
Jedn. zm. tl. profilu	x_i	-
Úhel roztečného kužele	δ	-
Stupeň přesnosti		6
Rozměr přes zuby	W	44,134 $\begin{matrix} -0,089 \\ -0,136 \end{matrix} / 12$
Modul (tečný)	m_t	1,278
Průměr zákl. kružnice	d_b	119,770
Průměr rozteč. kružnice	d	127,793
Průměr patní kružnice	d_f	124,178
Úhel sklonu na zákl. válci		-
Úhel os		0°
Vzdálenost os	a_w	80
Součinitel průměru šneku	q	-
Délka površ. rozf. kruž.	R	-
Úhel patního kužele		-
Stoupání závitu šneku		-
Spolu-zabírající kolo	Č. výkresu	BP-2023-0002
	Počet zubů	z 25
	Modul	1,25

Ra 6,3 (Ra 1,6)

MATERIÁL: 14 140		ISO 13715		+0,5 +0,1		-0,2 -0,5			
POLOTOVAR: ČSN EN 10060 - 130-45									
TOLEROVÁNÍ DLE ISO 8015		ISO 14405-1							
PŘESNOST ISO 2768 - mK		ISO 14405-3							
VŠEOB. TOL. ISO 8062 -									
Autor		Datum		Podpis		Datum		HMOTNOST 0,368 kg	
NAVRHL Jan Šebek		17.05.2023		PŘEZK.				MĚŘÍTKO 1:1 (2:1)	
KRESLIL Jan Šebek		31.05.2023		SCHVÁLIL				SESTAVA	
								SEZNAM ČÁSTÍ	
ČESKÉ VYSOKÉ UČENÍ TECHNICKÉ V PRAZE		FAKULTA STROJNÍ		NÁZEV		3D tištěné ozubené kolo		MĚŘÍTKO 1:1 (2:1)	
				ČÍSLO VÝKRESU		BP-2023-0001		PROMÍTÁNÍ: \varnothing (ISO E)	
								TYP: VV	

CHRÁNĚNO DLE ISO 16016