
PŘÍLOHA 1.1

Vyhodnocení identifikovaných dopravně-bezpečnostních deficitů

v rámci BI PK z roku 2016

I/13

ve staničení

km 0,000 – 27,069

Nově evidováno

 I/13 - Směr staničení | km 0,284 | ID 129
 BI PK (2016)

Bez reakce

Fotodokumentace



Nápravné opatření

Návrh opatření Prodloužení stávajících svodidel
Poznámka Řešit společně se záznamem ID 21.
Náročnost realizace **Administrativní řešení**

Specifikace dopravně-bezpečnostního deficitu

Bezpečnostní deficit Pevná překážka
Kategorie 3× - Sloupy el. vedení, VO apod.
Závažnost rizika **Střední**
Poznámka V tomto úseku lze předpokládat skutečnou rychlost vozidel nižší než je nejvyšší dovolená (připojovací / odbočovací pruh).

Lokalizace

GPS 50,241130828857N, 12,887019157410E
Staničení km 0,284
Katastrální území Intravilán - Karlovy Vary
Správce PK Správa Karlovy Vary
Nejvyšší dovolená rychlost 70 km/h

Nově evidováno

 I/13 - Směr staničení | km 0,323 | ID 21
 BI PK (2016)

Bez reakce

Fotodokumentace



Nápravné opatření

Návrh opatření Ochrana svodidly
Poznámka Řešit společně se záznamem ID 129.
Náročnost realizace **Administrativní řešení**

Specifikace dopravně-bezpečnostního deficitu

Bezpečnostní deficit Pevná překážka
Kategorie 1× - Dopravní značení na nedeformovatelné konstrukci
Závažnost rizika **Střední**
Poznámka V tomto úseku lze předpokládat skutečnou rychlost vozidel nižší než je nejvyšší dovolená (připojovací / odbočovací pruh).

Lokalizace

GPS 50,241378784180N, 12,887409210205E
Staničení km 0,323
Katastrální území Intravilán - Karlovy Vary
Správce PK Správa Karlovy Vary
Nejvyšší dovolená rychlost 70 km/h

Nově evidováno

 I/13 - Směr staničení | km 0,389 | ID 17
 BI PK (2016)

Bez reakce

Fotodokumentace



Specifikace dopravně-bezpečnostního deficitu

Bezpečnostní deficit Křižovatka
Kategorie 1× - Absence nebo opotřebované VDZ
Závažnost rizika **Nizká**
Poznámka Opotřebované VDZ V 13.

Lokalizace

GPS 50,241733551025N, 12,887930870056E
Staničení km 0,389
Katastrální území Intravilán - Karlovy Vary
Správce PK Správa Karlovy Vary
Nejvyšší dovolená rychlost 70 km/h

Nápravné opatření

Návrh opatření Realizace, oprava VDZ
Poznámka -
Náročnost realizace **Jednoduché řešení**

Nově evidováno

 I/13 - Směr staničení | km 0,393 | ID 135
 BI PK (2016)

Bez reakce

Fotodokumentace



Specifikace dopravně-bezpečnostního deficitu

Bezpečnostní deficit Pevná překážka
Kategorie 2× - Sloupky el. vedení, VO apod.
Závažnost rizika **Střední**
Poznámka -

Lokalizace

GPS 50,241615295410N, 12,887767791748E
Staničení km 0,393
Katastrální území Intravilán - Karlovy Vary
Správce PK Správa Karlovy Vary
Nejvyšší dovolená rychlost 70 km/h

Nápravné opatření

Návrh opatření Ochrana svodidly, resp. tlumičem nárazu
Poznámka Alternativní řešení lze spatřovat v podobě umístění sloupů VO s deformovatelnou konstrukcí.
Náročnost realizace **Administrativní řešení**

Nově evidováno

I/13 - Směr staničení | km 0,435 | ID 18
BI PK (2016)

Bez reakce

Fotodokumentace



Nápravné opatření

Návrh opatření Prodloužení připojovacího pruhu
Poznámka Současné obnova VDZ.
Náročnost realizace **Složité řešení**

Specifikace dopravně-bezpečnostního deficitu

Bezpečnostní deficit Křižovatka
Kategorie 1× - Absence nebo opotřebované VDZ
 1× - Krátký připojovací pruh
Závažnost rizika **Střední**
Poznámka Opotřebované VDZ V 2b, V 13.

Lokalizace

GPS 50,241882324219N, 12,888151168823E
Staničení km 0,435
Katastrální území Intravilán - Karlovy Vary
Správce PK Správa Karlovy Vary
Nejvyšší dovolená rychlost 70 km/h

Nově evidováno

I/13 - Směr staničení | km 0,463 | ID 470
BI PK (2016)

Bez reakce

Fotodokumentace



Nápravné opatření

Návrh opatření Prodloužení stávajícího svodidla
Poznámka -
Náročnost realizace **Administrativní řešení**

Specifikace dopravně-bezpečnostního deficitu

Bezpečnostní deficit Zadržné zařízení
Kategorie 1× - Krátké svodidlo před - mostem (MÚK, křížením PK, vodoteč)
Závažnost rizika **Střední**
Poznámka Délka svodidla před mostem je 16 m.

Lokalizace

GPS 50,242012023926N, 12,888482093811E
Staničení km 0,463
Katastrální území Intravilán - Karlovy Vary
Správce PK Správa Karlovy Vary
Nejvyšší dovolená rychlost 70 km/h

Nově evidováno

 I/13 - Směr staničení | km 0,731 | ID 25
 BI PK (2016)

Bez reakce

Fotodokumentace



Nápravné opatření

Návrh opatření	Realizace, oprava VDZ
Poznámka	-
Náročnost realizace	Jednoduché řešení

Specifikace dopravně-bezpečnostního deficitu

Bezpečnostní deficit	Mezikřižovatkový úsek
Kategorie	<input checked="" type="checkbox"/> 100 m - Absence nebo opotřebované VDZ
Závažnost rizika	Nízká
Poznámka	Opotřebované VDZ V 2a, V 4.

Lokalizace

GPS	50,243114471436N, 12,891671180725E
Staničení	km 0,731
Katastrální území	Extravilán
Správce PK	Správa Karlovy Vary
Nejvyšší dovolená rychlost	90 km/h

Nově evidováno

 I/13 - Směr staničení | km 1,068 | ID 31
 BI PK (2016)

Bez reakce

Fotodokumentace



Nápravné opatření

Návrh opatření	Odstranění
Poznámka	-
Náročnost realizace	Administrativní řešení

Specifikace dopravně-bezpečnostního deficitu

Bezpečnostní deficit	Reklamní zařízení
Kategorie	<input checked="" type="checkbox"/> 2× - Reklamní zařízení (rušivý efekt na účastníky silničního provozu)
Závažnost rizika	Nízká
Poznámka	-

Lokalizace

GPS	50,243770599365N, 12,896340370178E
Staničení	km 1,068
Katastrální území	Extravilán
Správce PK	Správa Karlovy Vary
Nejvyšší dovolená rychlost	90 km/h

Nově evidováno

I/13 - Směr staničení | km 1,165 | ID 482
BI PK (2016)

Bez reakce

Fotodokumentace



Specifikace dopravně-bezpečnostního deficitu

Bezpečnostní deficit Sjezd / samostatný sjezd / parkoviště
Kategorie 1× - Absence nebo opotřebované VDZ
Závažnost rizika **Nizká**
Poznámka Absence VDZ V 13.

Lokalizace

GPS 50,244068145752N, 12,897647857666E
Staničení km 1,165
Katastrální území Extravilán
Správce PK Správa Karlovy Vary
Nejvyšší dovolená rychlost 90 km/h

Nápravné opatření

Návrh opatření Realizace, oprava VDZ
Poznámka -
Náročnost realizace **Administrativní řešení**

Nově evidováno

I/13 - Směr staničení | km 1,204 | ID 157
BI PK (2016)

Bez reakce

Fotodokumentace



Specifikace dopravně-bezpečnostního deficitu

Bezpečnostní deficit Reklamní zařízení
Kategorie 1× - Totem čerpací stanice pohonných hmot
Závažnost rizika **Střední**
Poznámka -

Lokalizace

GPS 50,244152069092N, 12,898183822632E
Staničení km 1,204
Katastrální území Extravilán
Správce PK Správa Karlovy Vary
Nejvyšší dovolená rychlost 90 km/h

Nápravné opatření

Návrh opatření Příčné odsunutí do větší vzdálenosti od PK / ochrana záchytným zařízením
Poznámka -
Náročnost realizace **Administrativní řešení**

Nově evidováno

 I/13 - Směr staničení | km 1,214 | ID 161
 BI PK (2016)

Bez reakce

Fotodokumentace



Nápravné opatření

Návrh opatření	Odstranění
Poznámka	-
Náročnost realizace	Jednoduché řešení

Specifikace dopravně-bezpečnostního deficitu

Bezpečnostní deficit	Pevná překážka
Kategorie	<input type="checkbox"/> 100 m - Vzrostlá zeleň (průměr kmene do 0,1 m)
Závažnost rizika	Nízká
Poznámka	Vzrostlá zeleň nacházející se v blízkosti PK primárně představuje riziko do budoucna.

Lokalizace

GPS	50,244567871094N, 12,899497032166E
Staničení	km 1,214
Katastrální území	Extravilán
Správce PK	Správa Karlovy Vary
Nejvyšší dovolená rychlost	90 km/h

Nově evidováno

 I/13 - Směr staničení | km 1,303 | ID 158
 BI PK (2016)

Bez reakce

Fotodokumentace



Nápravné opatření

Návrh opatření	Odstranění
Poznámka	-
Náročnost realizace	Administrativní řešení

Specifikace dopravně-bezpečnostního deficitu

Bezpečnostní deficit	Reklamní zařízení
Kategorie	<input checked="" type="checkbox"/> 1× - Reklamní zařízení (rušivý efekt na účastníky silničního provozu)
Závažnost rizika	Nízká
Poznámka	-

Lokalizace

GPS	50,244541168213N, 12,899432182312E
Staničení	km 1,303
Katastrální území	Extravilán
Správce PK	Správa Karlovy Vary
Nejvyšší dovolená rychlost	90 km/h

Nově evidováno

I/13 - Směr staničení | km 1,375 | ID 484
BI PK (2016)

Bez reakce

Fotodokumentace



Nápravné opatření

Návrh opatření Prodloužení připojovacího pruhu
Poznámka Současné realizace VDZ.
Náročnost realizace **Složité řešení**

Specifikace dopravně-bezpečnostního deficitu

Bezpečnostní deficit Sjezd / samostatný sjezd / parkoviště
Kategorie 1× - Absence nebo opotřebená VDZ
 1× - Krátký připojovací pruh
Závažnost rizika **Střední**
Poznámka Absence VDZ V 13.

Lokalizace

GPS 50,244998931885N, 12,900318145752E
Staničení km 1,375
Katastrální území Extravilán
Správce PK Správa Karlovy Vary
Nejvyšší dovolená rychlost 90 km/h

Nově evidováno

I/13 - Směr staničení | km 1,391 | ID 486
BI PK (2016)

Bez reakce

Fotodokumentace



Nápravné opatření

Návrh opatření Odstranění
Poznámka -
Náročnost realizace **Jednoduché řešení**

Specifikace dopravně-bezpečnostního deficitu

Bezpečnostní deficit Pevná překážka
Kategorie 40 m - Vzrostlá zeleň (průměr kmene do 0,1 m)
Závažnost rizika **Nízká**
Poznámka Vzrostlá zeleň nacházející se v blízkosti PK primárně představuje riziko do budoucna.

Lokalizace

GPS 50,244964599609N, 12,900489807129E
Staničení km 1,391
Katastrální území Extravilán
Správce PK Správa Karlovy Vary
Nejvyšší dovolená rychlost 90 km/h

Nově evidováno

I/13 - Směr staničení | km 1,604 | ID 487
BI PK (2016)

Bez reakce

Fotodokumentace



Nápravné opatření

Návrh opatření Prodloužení stávajícího svodidla
Poznámka Řešit společně se záznamem ID 2570.
Náročnost realizace **Administrativní řešení**

Specifikace dopravně-bezpečnostního deficitu

Bezpečnostní deficit Zadržné zařízení
Kategorie 1× - Krátké svodidlo před - místem nebezpečí (např. hlubina, okolí PK)
Závažnost rizika **Střední**
Poznámka Neadekvátně ochráněná hlubina.

Lokalizace

GPS 50,246463775635N, 12,902370452881E
Staničení km 1,604
Katastrální území Extravilán
Správce PK Správa Karlovy Vary
Nejvyšší dovolená rychlost 90 km/h

Nově evidováno

I/13 - Směr staničení | km 1,834 | ID 491
BI PK (2016)

Bez reakce

Fotodokumentace



Nápravné opatření

Návrh opatření Odstranění
Poznámka -
Náročnost realizace **Jednoduché řešení**

Specifikace dopravně-bezpečnostního deficitu

Bezpečnostní deficit Pevná překážka
Kategorie 100 m - Vzrostlá zeleň (průměr kmene do 0,1 m)
Závažnost rizika **Nízká**
Poznámka Vzrostlá zeleň nacházející se v blízkosti PK primárně představuje riziko do budoucna.

Lokalizace

GPS 50,248409271240N, 12,903559684753E
Staničení km 1,834
Katastrální území Extravilán
Správce PK Správa Karlovy Vary
Nejvyšší dovolená rychlost 90 km/h

Nově evidováno

 I/13 - Směr staničení | km 1,936 | ID 493
 BI PK (2016)

Bez reakce

Fotodokumentace



Specifikace dopravně-bezpečnostního deficitu

Bezpečnostní deficit Zadržné zařízení
Kategorie 1× - Krátké svodidlo před - stromem
Závažnost rizika **Nizká**
Poznámka Délka svodidla před stromem je 12 m.

Lokalizace

GPS 50,249267578125N, 12,903920173645E
Staničení km 1,936
Katastrální území Extravilán
Správce PK Správa Karlovy Vary
Nejvyšší dovolená rychlost 90 km/h

Nápravné opatření

Návrh opatření Prodloužení stávajícího svodidla
Poznámka Současně realizace směrového vychýlení svodidla a zavázání do svahu.
Náročnost realizace **Administrativní řešení**

Nově evidováno

 I/13 - Směr staničení | km 2,105 | ID 495
 BI PK (2016)

Bez reakce

Fotodokumentace



Specifikace dopravně-bezpečnostního deficitu

Bezpečnostní deficit Pevná překážka
Kategorie 30 m - Stromy, vzrostlá zeleň
Závažnost rizika **Nizká**
Poznámka Stromy, vzrostlá zeleň se nachází na vnější straně příkopu.

Lokalizace

GPS 50,250709533691N, 12,904753684998E
Staničení km 2,105
Katastrální území Extravilán
Správce PK Správa Karlovy Vary
Nejvyšší dovolená rychlost 90 km/h

Nápravné opatření

Návrh opatření Odstranění, ochrana svodidly
Poznámka V případě ochrany svodidly lze propojit stávající svodidla. Řešit současně se záznamem ID 3266.
Náročnost realizace **Administrativní řešení**

Nově evidováno

I/13 - Směr staničení | km 2,341 | ID 497
BI PK (2016)

Bez reakce

Fotodokumentace



Nápravné opatření

Návrh opatření Systematické opatření I. (instalace deformačních prvků, ochránění, zešíkmení, zrušení)
Poznámka Současně odstranění stromu.
Náročnost realizace **Složité řešení**

Specifikace dopravně-bezpečnostního deficitu

Bezpečnostní deficit Pevná překážka
Kategorie 1× - Strom
 1× - Tuhé čelo propustku
Závažnost rizika **Střední**
Poznámka -

Lokalizace

GPS 50,252605438232N, 12,906043052673E
Staničení km 2,341
Katastrální území Extravilán
Správce PK Správa Karlovy Vary
Nejvyšší dovolená rychlost 90 km/h

Nově evidováno

I/13 - Směr staničení | km 2,392 | ID 498
BI PK (2016)

Bez reakce

Fotodokumentace



Nápravné opatření

Návrh opatření Odstranění, ochrana svodidly
Poznámka -
Náročnost realizace **Administrativní řešení**

Specifikace dopravně-bezpečnostního deficitu

Bezpečnostní deficit Pevná překážka
Kategorie 50 m - Stromy, vzrostlá zeleň
Závažnost rizika **Střední**
Poznámka -

Lokalizace

GPS 50,253032684326N, 12,906384468079E
Staničení km 2,392
Katastrální území Extravilán
Správce PK Správa Karlovy Vary
Nejvyšší dovolená rychlost 90 km/h

Nově evidováno

I/13 - Směr staničení | km 2,518 | ID 499
BI PK (2016)

Bez reakce

Fotodokumentace



Nápravné opatření

Návrh opatření Odstranění
Poznámka -
Náročnost realizace **Administrativní řešení**

Specifikace dopravně-bezpečnostního deficitu

Bezpečnostní deficit Pevná překážka
Kategorie 1× - Stromy, vzrostlá zeleň
 1× - Vzrostlá zeleň (průměr kmene do 0,1 m)
Závažnost rizika **Nízká**
Poznámka Strom, vzrostlá zeleň se nachází na vnější straně příkopu. Vzrostlá zeleň nacházející se v blízkosti PK primárně představuje riziko do budoucna.

Lokalizace

GPS 50,254016876221N, 12,907215118408E
Staničení km 2,518
Katastrální území Extravilán
Správce PK Správa Karlovy Vary
Nejvyšší dovolená rychlost 90 km/h

Nově evidováno

I/13 - Směr staničení | km 2,608 | ID 890
BI PK (2016)

Bez reakce

Fotodokumentace



Nápravné opatření

Návrh opatření Odstranění, ochrana svodidly
Poznámka -
Náročnost realizace **Administrativní řešení**

Specifikace dopravně-bezpečnostního deficitu

Bezpečnostní deficit Pevná překážka
Kategorie 250 m - Stromy, vzrostlá zeleň
Závažnost rizika **Střední**
Poznámka -

Lokalizace

GPS 50,254707336426N, 12,907863616943E
Staničení km 2,608
Katastrální území Extravilán
Správce PK Správa Karlovy Vary
Nejvyšší dovolená rychlost 90 km/h

Nově evidováno

 I/13 - Směr staničení | km 2,948 | ID 893
 BI PK (2016)

Bez reakce

Fotodokumentace



Nápravné opatření

Návrh opatření Odstranění, ochrana svodidly

Poznámka V případě ochrany svodidly lze adekvátně prodloužit stávající svodidlo.

Náročnost realizace **Administrativní řešení**

Specifikace dopravně-bezpečnostního deficitu

Bezpečnostní deficit Pevná překážka

Kategorie 550 m - Stromy, vzrostlá zeleň

Závažnost rizika **Střední**

Poznámka -

Lokalizace

GPS 50,257141113281N, 12,910725593567E

Staničení km 2,948

Katastrální území Extravilán

Správce PK Správa Karlovy Vary

Nejvyšší dovolená rychlost 90 km/h

Nově evidováno

 I/13 - Směr staničení | km 4,289 | ID 508
 BI PK (2016)

Bez reakce

Fotodokumentace



Nápravné opatření

Návrh opatření Odstranění, ochrana svodidly

Poznámka -

Náročnost realizace **Administrativní řešení**

Specifikace dopravně-bezpečnostního deficitu

Bezpečnostní deficit Pevná překážka

Kategorie 110 m - Stromy, vzrostlá zeleň

Závažnost rizika **Střední**

Poznámka -

Lokalizace

GPS 50,264537811279N, 12,925397872925E

Staničení km 4,289

Katastrální území Extravilán

Správce PK Správa Karlovy Vary

Nejvyšší dovolená rychlost 90 km/h

Nově evidováno

I/13 - Směr staničení | km 4,482 | ID 510
BI PK (2016)

Bez reakce

Fotodokumentace



Specifikace dopravně-bezpečnostního deficitu

Bezpečnostní deficit Křižovatka
Kategorie 1× - Krátký připojovací pruh
Závažnost rizika **Střední**
Poznámka -

Lokalizace

GPS 50,265621185303N, 12,927628517151E
Staničení km 4,482
Katastrální území Extravilán
Správce PK Správa Karlovy Vary
Nejvyšší dovolená rychlost 90 km/h

Nápravné opatření

Návrh opatření Prodloužení připojovacího pruhu
Poznámka -
Náročnost realizace **Složité řešení**

Nově evidováno

I/13 - Směr staničení | km 4,530 | ID 511
BI PK (2016)

Bez reakce

Fotodokumentace



Specifikace dopravně-bezpečnostního deficitu

Bezpečnostní deficit Pevná překážka
Kategorie 1× - Strom
Závažnost rizika **Střední**
Poznámka -

Lokalizace

GPS 50,265960693359N, 12,928318977356E
Staničení km 4,530
Katastrální území Extravilán
Správce PK Správa Karlovy Vary
Nejvyšší dovolená rychlost 90 km/h

Nápravné opatření

Návrh opatření Odstranění
Poznámka -
Náročnost realizace **Administrativní řešení**

Nově evidováno

I/13 - Směr staničení | km 5,315 | ID 512
BI PK (2016)

Bez reakce

Fotodokumentace



Nápravné opatření

Návrh opatření Prodloužení stávajícího svodidla
Poznámka Současně realizace směrového vychýlení svodidla a zavázání do svahu.
Náročnost realizace **Administrativní řešení**

Specifikace dopravně-bezpečnostního deficitu

Bezpečnostní deficit Zadržné zařízení
Kategorie 1× - Krátké svodidlo před - nosným pilířem v okolí komunikace
Závažnost rizika **Vysoká**
Poznámka Délka svodidla před mostním pilířem je 16 m.

Lokalizace

GPS 50,271278381348N, 12,935225486755E
Staničení km 5,315
Katastrální území Extravilán
Správce PK Správa Karlovy Vary
Nejvyšší dovolená rychlost 90 km/h

Nově evidováno

I/13 - Směr staničení | km 5,338 | ID 549
BI PK (2016)

Bez reakce

Fotodokumentace



Nápravné opatření

Návrh opatření Odstranění a nahrazení svodidlem s vyšší úrovní zadržení
Poznámka -
Náročnost realizace **Administrativní řešení**

Specifikace dopravně-bezpečnostního deficitu

Bezpečnostní deficit Zadržné zařízení
Kategorie 1× - Nedodržení min. vzdálenosti za svodidlem
Závažnost rizika **Vysoká**
Poznámka Mostní pilíř se nachází v pracovní šířce svodidla.

Lokalizace

GPS 50,271492004395N, 12,935340881348E
Staničení km 5,338
Katastrální území Extravilán
Správce PK Správa Karlovy Vary
Nejvyšší dovolená rychlost 90 km/h

Nově evidováno

I/13 - Směr staničení | km 5,413 | ID 517
BI PK (2016)

Bez reakce

Fotodokumentace



Specifikace dopravně-bezpečnostního deficitu

Bezpečnostní deficit Pevná překážka
Kategorie 90 m - Stromořadí, vzrostlá zeleň
Závažnost rizika Nizká
Poznámka -

Lokalizace

GPS 50,271919250488N, 12,936224937439E
Staničení km 5,413
Katastrální území Extravilán
Správce PK Správa Karlovy Vary
Nejvyšší dovolená rychlost 90 km/h

Nápravné opatření

Návrh opatření Odstranění, ochrana svodidly
Poznámka V případě ochrany svodidly lze prodloužit stávající svodidlo.
Náročnost realizace Administrativní řešení

Nově evidováno

I/13 - Směr staničení | km 5,604 | ID 519
BI PK (2016)

Bez reakce

Fotodokumentace



Specifikace dopravně-bezpečnostního deficitu

Bezpečnostní deficit Pevná překážka
Kategorie 30 m - Stromy, vzrostlá zeleň
Závažnost rizika Střední
Poznámka -

Lokalizace

GPS 50,273441314697N, 12,938135147095E
Staničení km 5,604
Katastrální území Extravilán
Správce PK Správa Karlovy Vary
Nejvyšší dovolená rychlost 90 km/h

Nápravné opatření

Návrh opatření Odstranění, ochrana svodidly
Poznámka V případě ochrany svodidly lze adekvátně prodloužit stávající svodidlo.
Náročnost realizace Administrativní řešení

Nově evidováno

I/13 - Směr staničení | km 5,919 | ID 520
BI PK (2016)

Bez reakce

Fotodokumentace



Nápravné opatření

Návrh opatření Odstranění
Poznámka -
Náročnost realizace **Administrativní řešení**

Specifikace dopravně-bezpečnostního deficitu

Bezpečnostní deficit Pevná překážka
Kategorie 1× - Strom
 2× - Vzrostlá zeleň (průměr kmene do 0,1 m)
Závažnost rizika **Střední**
Poznámka Vzrostlá zeleň nacházející se v blízkosti PK primárně představuje riziko do budoucna.

Lokalizace

GPS 50,275844573975N, 12,939705848694E
Staničení km 5,919
Katastrální území Extravilán
Správce PK Správa Karlovy Vary
Nejvyšší dovolená rychlost 90 km/h

Nově evidováno

I/13 - Směr staničení | km 6,040 | ID 521
BI PK (2016)

Bez reakce

Fotodokumentace



Nápravné opatření

Návrh opatření Odstranění
Poznámka -
Náročnost realizace **Administrativní řešení**

Specifikace dopravně-bezpečnostního deficitu

Bezpečnostní deficit Pevná překážka
Kategorie 60 m - Stromy, vzrostlá zeleň
Závažnost rizika **Střední**
Poznámka -

Lokalizace

GPS 50,276927947998N, 12,939829826355E
Staničení km 6,040
Katastrální území Extravilán
Správce PK Správa Karlovy Vary
Nejvyšší dovolená rychlost 90 km/h

Nově evidováno

I/13 - Směr staničení | km 6,519 | ID 902
BI PK (2016)

Bez reakce

Fotodokumentace



Specifikace dopravně-bezpečnostního deficitu

Bezpečnostní deficit Zádržné zařízení
Kategorie 1× - Neadekvátně realizovaný přechod mezi různými druhy svodidel
 1× - Neadekvátně realizovaný začátek / konec svodidel

Závažnost rizika **Střední**

Poznámka Absence přechodového dílu betonového svodidla. Při nárazu vozidla do ocelového svodidla, při kterém dojde k maximálnímu vychýlení, je identifikováno riziko v podobě nárazu do betonového čela betonového svodidla. Absence zhuštění stojin v místě přechodu na betonové svodidlo.

Nápravné opatření

Návrh opatření Realizace adekvátního napojení svodidel
Poznámka Realizace přechodového dílu betonového svodidla a realizace stojin s častější frekvencí.
Náročnost realizace **Administrativní řešení**

Lokalizace

GPS 50,281185150146N, 12,938739776611E
Staničení km 6,519
Katastrální území Extravilán
Správce PK Správa Karlovy Vary
Nejvyšší dovolená rychlost 90 km/h

Nově evidováno

I/13 - Směr staničení | km 6,560 | ID 550
BI PK (2016)

Bez reakce

Fotodokumentace



Specifikace dopravně-bezpečnostního deficitu

Bezpečnostní deficit Zádržné zařízení
Kategorie 1× - Neadekvátně realizovaný přechod mezi různými druhy svodidel
 1× - Neadekvátně realizovaný začátek / konec svodidel

Závažnost rizika **Vysoká**

Poznámka Riziko vyjetí do protisměru. Absence přechodového dílu betonového svodidla. Při nárazu vozidla do ocelového svodidla, při kterém dojde k maximálnímu vychýlení, je identifikováno riziko v podobě nárazu do betonového čela betonového svodidla.

Nápravné opatření

Návrh opatření Realizace vzájemného propojení stávajících svodidel
Poznámka Současně realizace přechodového dílu betonového svodidla.
Náročnost realizace **Administrativní řešení**

Lokalizace

GPS 50,281284332275N, 12,938696861267E
Staničení km 6,560
Katastrální území Extravilán
Správce PK Správa Karlovy Vary
Nejvyšší dovolená rychlost 90 km/h

Nově evidováno

I/13 - Směr staničení | km 6,660 | ID 524
BI PK (2016)

Bez reakce

Fotodokumentace



Nápravné opatření

Návrh opatření	Náprava provedení záchranného zařízení
Poznámka	Prodloužení svodidla a současně realizace směrového vychýlení a jeho pevné zavázání do svahu.
Náročnost realizace	Administrativní řešení

Specifikace dopravně-bezpečnostního deficitu

Bezpečnostní deficit	Zádržné zařízení
Kategorie	<input checked="" type="checkbox"/> 1× - Krátké svodidlo před - nosným pilířem v okolí komunikace
	<input checked="" type="checkbox"/> 1× - Neadekvátně realizovaný začátek / konec svodidel
Závažnost rizika	Vysoká
Poznámka	Délka svodidla před mostním pilířem je 16 m. Výškový náběh svodidla není pevně zavázán do zemního tělesa.

Lokalizace

GPS	50,282413482666N, 12,938385009766E
Staničení	km 6,660
Katastrální území	Extravilán
Správce PK	Správa Karlovy Vary
Nejvyšší dovolená rychlost	90 km/h

Nově evidováno

I/13 - Směr staničení | km 6,687 | ID 551
BI PK (2016)

Bez reakce

Fotodokumentace



Nápravné opatření

Návrh opatření	Odstranění a nahrazení svodidlem s vyšší úrovní zadržování
Poznámka	-
Náročnost realizace	Administrativní řešení

Specifikace dopravně-bezpečnostního deficitu

Bezpečnostní deficit	Zádržné zařízení
Kategorie	<input checked="" type="checkbox"/> 6× - Nedodržení min. vzdálenosti za svodidlem
Závažnost rizika	Vysoká
Poznámka	Mostní pilíře se nachází v pracovní šířce svodidla.

Lokalizace

GPS	50,282649993896N, 12,938165664673E
Staničení	km 6,687
Katastrální území	Extravilán
Správce PK	Správa Karlovy Vary
Nejvyšší dovolená rychlost	90 km/h

Nově evidováno

I/13 - Směr staničení | km 6,801 | ID 527
BI PK (2016)

Bez reakce

Fotodokumentace



Specifikace dopravně-bezpečnostního deficitu

Bezpečnostní deficit Zadržné zařízení
Kategorie 1× - Krátké svodidlo před - stromem
Závažnost rizika **Střední**
Poznámka Délka svodidla před stromy je 4 m.

Lokalizace

GPS 50,283622741699N, 12,938220024109E
Staničení km 6,801
Katastrální území Extravilán
Správce PK Správa Karlovy Vary
Nejvyšší dovolená rychlost 90 km/h

Nápravné opatření

Návrh opatření Prodloužení stávajícího svodidla
Poznámka Současně realizace směrového vychýlení svodidla a zavázání do svahu.
Náročnost realizace **Administrativní řešení**

Nově evidováno

I/13 - Směr staničení | km 8,439 | ID 530
BI PK (2016)

Bez reakce

Fotodokumentace



Specifikace dopravně-bezpečnostního deficitu

Bezpečnostní deficit Pevná překážka
Kategorie 40 m - Stromy, vzrostlá zeleň
Závažnost rizika **Vysoká**
Poznámka Stromy, vzrostlá zeleň se nachází pod úrovní nivelety PK.

Lokalizace

GPS 50,298007965088N, 12,936649322510E
Staničení km 8,439
Katastrální území Extravilán
Správce PK Správa Karlovy Vary
Nejvyšší dovolená rychlost 90 km/h

Nápravné opatření

Návrh opatření Odstranění, ochrana svodidly
Poznámka -
Náročnost realizace **Administrativní řešení**

Nově evidováno

I/13 - Směr staničení | km 8,550 | ID 552
BI PK (2016)

Bez reakce

Fotodokumentace



Nápravné opatření

Návrh opatření Realizace vzájemného propojení stávajících svodidel

Poznámka -

Náročnost realizace Jednoduché řešení

Specifikace dopravně-bezpečnostního deficitu

Bezpečnostní deficit Zadržné zařízení

Kategorie 1× - Neadekvátně realizovaný přechod mezi různými druhy svodidel

Závažnost rizika Vysoká

Poznámka Riziko přejetí do protisměru.

Lokalizace

GPS 50,298210144043N, 12,935912132263E

Staničení km 8,550

Katastrální území Extravilán

Správce PK Správa Karlovy Vary

Nejvyšší dovolená rychlost 90 km/h

Nově evidováno

I/13 - Směr staničení | km 8,622 | ID 553
BI PK (2016)

Bez reakce

Fotodokumentace



Nápravné opatření

Návrh opatření Realizace vzájemného propojení stávajících svodidel

Poznámka Současně odstranění a nahrazení svodidlem s vyšší úrovní zadržní.

Náročnost realizace Administrativní řešení

Specifikace dopravně-bezpečnostního deficitu

Bezpečnostní deficit Zadržné zařízení

Kategorie 1× - Krátký výškový náběh svodidla
 1× - Neadekvátně realizovaný přechod mezi různými druhy svodidel
 430 m - Nevhodný typ záchytného zařízení

Závažnost rizika Vysoká

Poznámka Riziko přejetí do protisměru. Nevhodný typ svodidla v SDP.

Lokalizace

GPS 50,298526763916N, 12,935394287109E

Staničení km 8,622

Katastrální území Extravilán

Správce PK Správa Karlovy Vary

Nejvyšší dovolená rychlost 90 km/h

Nově evidováno

I/13 - Směr staničení | km 9,623 | ID 532
BI PK (2016)

Bez reakce

Fotodokumentace



Nápravné opatření

Návrh opatření Odstranění
Poznámka -
Náročnost realizace **Jednoduché řešení**

Specifikace dopravně-bezpečnostního deficitu

Bezpečnostní deficit Zadržné zařízení
Kategorie 1× - Neopodstatněně umístěné svodidlo - neplní svoji ochrannou funkci
Závažnost rizika **Nizká**
Poznámka Z realizované inspekce průjezdem inspekčního vozidla nebyl identifikován v předemtném místě bezpečnostní deficit, který by měl být eliminován realizovaným svodidlem.

Lokalizace

GPS 50,306320190430N, 12,930930137634E
Staničení km 9,623
Katastrální území Extravilán
Správce PK Správa Karlovy Vary
Nejvyšší dovolená rychlost 90 km/h

Nově evidováno

I/13 - Směr staničení | km 9,848 | ID 555
BI PK (2016)

Bez reakce

Fotodokumentace



Nápravné opatření

Návrh opatření Realizace vzájemného propojení stávajících svodidel
Poznámka -
Náročnost realizace **Jednoduché řešení**

Specifikace dopravně-bezpečnostního deficitu

Bezpečnostní deficit Zadržné zařízení
Kategorie 1× - Neadekvátně realizovaný přechod mezi různými druhy svodidel
Závažnost rizika **Vysoká**
Poznámka Riziko přejetí do protisměru.

Lokalizace

GPS 50,308002471924N, 12,932600021362E
Staničení km 9,848
Katastrální území Extravilán
Správce PK Správa Karlovy Vary
Nejvyšší dovolená rychlost 90 km/h

Nově evidováno

I/13 - Směr staničení | km 9,920 | ID 556
BI PK (2016)

Bez reakce

Fotodokumentace



Nápravné opatření

Návrh opatření Realizace vzájemného propojení stávajících svodidel
Poznámka -
Náročnost realizace Jednoduché řešení

Specifikace dopravně-bezpečnostního deficitu

Bezpečnostní deficit Zadržné zařízení
Kategorie 1× - Krátký výškový náběh svodidla
 1× - Neadekvátně realizovaný přechod mezi různými druhy svodidel
Závažnost rizika Vysoká
Poznámka Riziko přejetí do protisměru.

Lokalizace

GPS 50,308437347412N, 12,933389663696E
Staničení km 9,920
Katastrální území Extravilán
Správce PK Správa Karlovy Vary
Nejvyšší dovolená rychlost 90 km/h

Nově evidováno

I/13 - Směr staničení | km 10,187 | ID 559
BI PK (2016)

Bez reakce

Fotodokumentace



Nápravné opatření

Návrh opatření Odstranění a nahrazení svodidlem s vyšší úrovní zadržení
Poznámka -
Náročnost realizace Administrativní řešení

Specifikace dopravně-bezpečnostního deficitu

Bezpečnostní deficit Zadržné zařízení
Kategorie 1× - Nedodržení min. vzdálenosti za svodidlem
Závažnost rizika Střední
Poznámka Portálová konstrukce se nachází v pracovní šířce svodidla.

Lokalizace

GPS 50,309803009033N, 12,936469078064E
Staničení km 10,187
Katastrální území Extravilán
Správce PK Správa Karlovy Vary
Nejvyšší dovolená rychlost 90 km/h

Nově evidováno

I/13 - Směr staničení | km 10,654 | ID 534
BI PK (2016)

Bez reakce

Fotodokumentace



Specifikace dopravně-bezpečnostního deficitu

Bezpečnostní deficit Křižovatka
Kategorie 1× - Absence nebo opotřebované VDZ
Závažnost rizika **Nizká**
Poznámka Opotřebované VDZ V 13.

Lokalizace

GPS 50,313007354736N, 12,940080642700E
Staničení km 10,654
Katastrální území Extravilán
Správce PK Správa Karlovy Vary
Nejvyšší dovolená rychlost 90 km/h

Nápravné opatření

Návrh opatření Realizace, oprava VDZ
Poznámka -
Náročnost realizace **Jednoduché řešení**

Nově evidováno

I/13 - Směr staničení | km 11,040 | ID 560
BI PK (2016)

Bez reakce

Fotodokumentace



Specifikace dopravně-bezpečnostního deficitu

Bezpečnostní deficit Zádržné zařízení
Kategorie 1× - Neadekvátně realizovaný přechod mezi různými druhy svodidel
Závažnost rizika **Vysoká**
Poznámka Riziko přejetí do protisměru.

Lokalizace

GPS 50,316322326660N, 12,942415237427E
Staničení km 11,040
Katastrální území Extravilán
Správce PK Správa Karlovy Vary
Nejvyšší dovolená rychlost 90 km/h

Nápravné opatření

Návrh opatření Realizace vzájemného propojení stávajících svodidel
Poznámka -
Náročnost realizace **Jednoduché řešení**

Nově evidováno

I/13 - Směr staničení | km 11,175 | ID 561
BI PK (2016)

Bez reakce

Fotodokumentace



Nápravné opatření

Návrh opatření	Realizace vzájemného propojení stávajících svodidel
Poznámka	Současně odstranění a nahrazení svodidlem s vyšší úrovní zadržení.
Náročnost realizace	Administrativní řešení

Specifikace dopravně-bezpečnostního deficitu

Bezpečnostní deficit	Zádržné zařízení
Kategorie	<input checked="" type="checkbox"/> 1× - Neadekvátně realizovaný přechod mezi různými druhy svodidel <input checked="" type="checkbox"/> 80 m - Nevhodný typ záchytného zařízení
Závažnost rizika	Vysoká
Poznámka	Riziko přejetí do protisměru. Nevhodný typ svodidla v SDP.

Lokalizace

GPS	50,317325592041N, 12,943552970886E
Staničení	km 11,175
Katastrální území	Extravilán
Správce PK	Správa Karlovy Vary
Nejvyšší dovolená rychlost	90 km/h

Nově evidováno

I/13 - Směr staničení | km 11,498 | ID 563
BI PK (2016)

Bez reakce

Fotodokumentace



Nápravné opatření

Návrh opatření	Odstranění a nahrazení svodidlem s vyšší úrovní zadržení
Poznámka	-
Náročnost realizace	Administrativní řešení

Specifikace dopravně-bezpečnostního deficitu

Bezpečnostní deficit	Zádržné zařízení
Kategorie	<input checked="" type="checkbox"/> 1× - Nedodržení min. vzdálenosti za svodidlem
Závažnost rizika	Střední
Poznámka	Portálová konstrukce se nachází v pracovní šířce svodidla.

Lokalizace

GPS	50,319358825684N, 12,946763992310E
Staničení	km 11,498
Katastrální území	Extravilán
Správce PK	Správa Karlovy Vary
Nejvyšší dovolená rychlost	90 km/h

Nově evidováno

I/13 - Směr staničení | km 11,643 | ID 535
BI PK (2016)

Bez reakce

Fotodokumentace



Specifikace dopravně-bezpečnostního deficitu

Bezpečnostní deficit Křižovatka
Kategorie 1× - Absence nebo opotřebované VDZ
Závažnost rizika **Nizká**
Poznámka Opotřebované VDZ V 13.

Lokalizace

GPS 50,319980621338N, 12,948307037354E
Staničení km 11,643
Katastrální území Extravilán
Správce PK Správa Karlovy Vary
Nejvyšší dovolená rychlost 90 km/h

Nápravné opatření

Návrh opatření Realizace, oprava VDZ
Poznámka -
Náročnost realizace **Jednoduché řešení**

Nově evidováno

I/13 - Směr staničení | km 11,656 | ID 539
BI PK (2016)

Bez reakce

Fotodokumentace



Specifikace dopravně-bezpečnostního deficitu

Bezpečnostní deficit Zádržné zařízení
Kategorie 1× - Nedůvodné umístění zemního valu
 1× - Neopodstatněné umístění svodidla - neplní svoji ochrannou funkci
Závažnost rizika **Nizká**
Poznámka Z realizované inspekce průjezdem inspekčního vozidla nebyl identifikován v předmětném místě bezpečnostní deficit, který by měl být eliminován realizovaným svodidlem.

Lokalizace

GPS 50,320095062256N, 12,948659896851E
Staničení km 11,656
Katastrální území Extravilán
Správce PK Správa Karlovy Vary
Nejvyšší dovolená rychlost 90 km/h

Nápravné opatření

Návrh opatření Odstranění
Poznámka -
Náročnost realizace **Administrativní řešení**

Nově evidováno

 I/13 - Směr staničení | km 12,000 | ID 915
 BI PK (2016)

Bez reakce

Fotodokumentace



Specifikace dopravně-bezpečnostního deficitu

Bezpečnostní deficit Křižovatka
Kategorie 1× - Absence nebo opotřebované VDZ
Závažnost rizika **Nizká**
Poznámka Absence VDZ V 9c.

Lokalizace

GPS 50,321525573730N, 12,953660964966E
Staničení km 12,000
Katastrální území Extravilán
Správce PK Správa Karlovy Vary
Nejvyšší dovolená rychlost 90 km/h

Nápravné opatření

Návrh opatření Realizace, oprava VDZ
Poznámka -
Náročnost realizace **Administrativní řešení**

Nově evidováno

 I/13 - Směr staničení | km 12,420 | ID 566
 BI PK (2016)

Bez reakce

Fotodokumentace



Specifikace dopravně-bezpečnostního deficitu

Bezpečnostní deficit Pevná překážka
Kategorie 1× - Tuhé čelo trubního propustku pod sjezdem / samostatným sjezdem
Závažnost rizika **Nizká**
Poznámka PK se nachází v násypu, z tohoto důvodu je riziko vyjetí do větší vzdálenosti.

Lokalizace

GPS 50,322616577148N, 12,958581924438E
Staničení km 12,420
Katastrální území Extravilán
Správce PK Správa Karlovy Vary
Nejvyšší dovolená rychlost 90 km/h

Nápravné opatření

Návrh opatření Systematické opatření I. (instalace deformačních prvků, ochráníení, zešíkmení, zrušení)
Poznámka -
Náročnost realizace **Složité řešení**

Nově evidováno

I/13 - Směr staničení | km 13,079 | ID 568
BI PK (2016)

Bez reakce

Fotodokumentace



Specifikace dopravně-bezpečnostního deficitu

Bezpečnostní deficit Pevná překážka
Kategorie 4x - Betonový sloupek
Závažnost rizika **Střední**
Poznámka -

Lokalizace

GPS 50,326358795166N, 12,965500831604E
Staničení km 13,079
Katastrální území Extravilán
Správce PK Správa Karlovy Vary
Nejvyšší dovolená rychlost 90 km/h

Nápravné opatření

Návrh opatření Odstranění
Poznámka -
Náročnost realizace **Jednoduché řešení**

Nově evidováno

I/13 - Směr staničení | km 13,186 | ID 570
BI PK (2016)

Bez reakce

Fotodokumentace



Specifikace dopravně-bezpečnostního deficitu

Bezpečnostní deficit Pevná překážka
Kategorie 170 m - Stromy, vzrostlá zeleň
Závažnost rizika **Střední**
Poznámka -

Lokalizace

GPS 50,327102661133N, 12,967929840088E
Staničení km 13,186
Katastrální území Extravilán
Správce PK Správa Karlovy Vary
Nejvyšší dovolená rychlost 90 km/h

Nápravné opatření

Návrh opatření Odstranění, ochrana svodidly
Poznámka V případě ochrany svodidly lze adekvátně prodloužit stávající svodidlo.
Náročnost realizace **Administrativní řešení**

Nově evidováno

I/13 - Směr staničení | km 13,272 | ID 574

Bez reakce

BI PK (2016)

Fotodokumentace



Nápravné opatření

Návrh opatření Instalace pojízditelné mříže
Poznámka -
Náročnost realizace **Jednoduché řešení**

Specifikace dopravně-bezpečnostního deficitu

Bezpečnostní deficit Pevná překážka
Kategorie 1× - Vodohospodářský objekt
Závažnost rizika **Nizká**
Poznámka -

Lokalizace

GPS 50,327102661133N, 12,967832565308E
Staničení km 13,272
Katastrální území Extravilán
Správce PK Správa Karlovy Vary
Nejvyšší dovolená rychlost 90 km/h

Nově evidováno

I/13 - Směr staničení | km 13,286 | ID 576

Bez reakce

BI PK (2016)

Fotodokumentace



Nápravné opatření

Návrh opatření Prodloužení stávajícího svodidla
Poznámka -
Náročnost realizace **Administrativní řešení**

Specifikace dopravně-bezpečnostního deficitu

Bezpečnostní deficit Zádržné zařízení
Kategorie 1× - Krátké svodidlo u příčného propustku
Závažnost rizika **Nizká**
Poznámka Krátké svodidlo před příčným propustkem v obou směrech.

Lokalizace

GPS 50,327152252197N, 12,968007087708E
Staničení km 13,286
Katastrální území Extravilán
Správce PK Správa Karlovy Vary
Nejvyšší dovolená rychlost 90 km/h

Nově evidováno

I/13 - Směr staničení | km 13,333 | ID 579

Bez reakce

BI PK (2016)

Fotodokumentace



Specifikace dopravně-bezpečnostního deficitu

Bezpečnostní deficit Pevná překážka
Kategorie 150 m - Stromy, vzrostlá zeleň
Závažnost rizika **Střední**
Poznámka -

Lokalizace

GPS 50,327243804932N, 12,968666076660E
Staničení km 13,333
Katastrální území Extravilán
Správce PK Správa Karlovy Vary
Nejvyšší dovolená rychlost 90 km/h

Nápravné opatření

Návrh opatření Odstranění, ochrana svodidly
Poznámka -
Náročnost realizace **Administrativní řešení**

Nově evidováno

I/13 - Směr staničení | km 13,536 | ID 593

Bez reakce

BI PK (2016)

Fotodokumentace



Specifikace dopravně-bezpečnostního deficitu

Bezpečnostní deficit Křižovatka
Kategorie 1× - Absence nebo opotřebované VDZ
 1× - Neadekvátní úhel křížení (menší než 75° nebo větší než 105°)
 1× - Rozlehlá křižovatka, neadekvátní usměrnění dopravy
Závažnost rizika **Střední**
Poznámka Absence VDZ V 4 na vedlejším rameni křižovatky.

Lokalizace

GPS 50,327785491943N, 12,971409797668E
Staničení km 13,536
Katastrální území Extravilán
Správce PK Správa Karlovy Vary
Nejvyšší dovolená rychlost 90 km/h

Nápravné opatření

Návrh opatření Stavební úprava křižovatky, vč. dopravního značení
Poznámka -
Náročnost realizace **Složitě řešení**

Nově evidováno

I/13 - Směr staničení | km 13,561 | ID 595
BI PK (2016)

Bez reakce

Fotodokumentace



Specifikace dopravně-bezpečnostního deficitu

Bezpečnostní deficit Pevná překážka
Kategorie 1× - Sakrální objekt, památník apod.
Závažnost rizika **Střední**
Poznámka -

Lokalizace

GPS 50,327884674072N, 12,971764564514E
Staničení km 13,561
Katastrální území Extravilán
Správce PK Správa Karlovy Vary
Nejvyšší dovolená rychlost 90 km/h

Nápravné opatření

Návrh opatření Odstranění
Poznámka -
Náročnost realizace **Jednoduché řešení**

Nově evidováno

I/13 - Směr staničení | km 13,600 | ID 598
BI PK (2016)

Bez reakce

Fotodokumentace



Specifikace dopravně-bezpečnostního deficitu

Bezpečnostní deficit Pevná překážka
Kategorie 1× - Sloupy el. vedení, VO apod.
 80 m - Stromy, vzrostlá zeleň
Závažnost rizika **Střední**
Poznámka -

Lokalizace

GPS 50,328083038330N, 12,972195625305E
Staničení km 13,600
Katastrální území Extravilán
Správce PK Správa Karlovy Vary
Nejvyšší dovolená rychlost 90 km/h

Nápravné opatření

Návrh opatření Odstranění, ochrana svodidly
Poznámka -
Náročnost realizace **Administrativní řešení**

Nově evidováno

I/13 - Směr staničení | km 13,670 | ID 599
BI PK (2016)

Bez reakce

Fotodokumentace



Nápravné opatření

Návrh opatření Odstranění, ochrana svodidly
Poznámka -
Náročnost realizace **Administrativní řešení**

Specifikace dopravně-bezpečnostního deficitu

Bezpečnostní deficit Pevná překážka
Kategorie 300 m - Stromy, vzrostlá zeleň
Závažnost rizika **Vysoká**
Poznámka Stromy, vzrostlá zeleň se nachází pod úrovní nivelety PK.

Lokalizace

GPS 50,328453063965N, 12,972977638245E
Staničení km 13,670
Katastrální území Extravilán
Správce PK Správa Karlovy Vary
Nejvyšší dovolená rychlost 90 km/h

Nově evidováno

I/13 - Směr staničení | km 13,993 | ID 601
BI PK (2016)

Bez reakce

Fotodokumentace



Nápravné opatření

Návrh opatření Realizace SDZ B 21a a VDZ V 9b
Poznámka -
Náročnost realizace **Administrativní řešení**

Specifikace dopravně-bezpečnostního deficitu

Bezpečnostní deficit Mezikřížovkový úsek
Kategorie 1× - Absence SDZ a VDZ
Závažnost rizika **Nizká**
Poznámka Absence SDZ B 21a a VDZ V 9b.

Lokalizace

GPS 50,330074310303N, 12,976341247559E
Staničení km 13,993
Katastrální území Extravilán
Správce PK Správa Karlovy Vary
Nejvyšší dovolená rychlost 90 km/h

Nově evidováno

I/13 - Směr staničení | km 14,073 | ID 602
BI PK (2016)

Bez reakce

Fotodokumentace



Specifikace dopravně-bezpečnostního deficitu

Bezpečnostní deficit Pevná překážka
Kategorie 1× - Strom
Závažnost rizika **Střední**
Poznámka -

Lokalizace

GPS 50,330554962158N, 12,977593421936E
Staničení km 14,073
Katastrální území Extravilán
Správce PK Správa Karlovy Vary
Nejvyšší dovolená rychlost 90 km/h

Nápravné opatření

Návrh opatření Odstranění
Poznámka -
Náročnost realizace **Administrativní řešení**

Nově evidováno

I/13 - Směr staničení | km 14,099 | ID 603
BI PK (2016)

Bez reakce

Fotodokumentace



Specifikace dopravně-bezpečnostního deficitu

Bezpečnostní deficit Sjezd / samostatný sjezd / parkoviště
Kategorie 1× - Neadekvátní dopravní zařízení
Závažnost rizika **Nizká**
Poznámka Nevhodné umístění DZ Z 11g u nevýznamného sjezdu.

Lokalizace

GPS 50,330726623535N, 12,977910995483E
Staničení km 14,099
Katastrální území Extravilán
Správce PK Správa Karlovy Vary
Nejvyšší dovolená rychlost 90 km/h

Nápravné opatření

Návrh opatření Realizace změny
Poznámka Odstranění DZ.
Náročnost realizace **Administrativní řešení**

Nově evidováno

I/13 - Směr staničení | km 14,291 | ID 604
BI PK (2016)

Bez reakce

Fotodokumentace



Nápravné opatření

Návrh opatření Vytvoření adekvátního přechodu extravilán - intravilán
Poznámka -
Náročnost realizace **Složité řešení**

Specifikace dopravně-bezpečnostního deficitu

Bezpečnostní deficit Přechod z extravilánu do intravilánu
Kategorie 1× - Žádná změna (úprava) charakteru komunikace (absence zklidňujícího opatření)
Závažnost rizika **Střední**
Poznámka -

Lokalizace

GPS 50,331542968750N, 12,980241775513E
Staničení km 14,291
Katastrální území Intravilán - Květnová
Správce PK Správa Karlovy Vary
Nejvyšší dovolená rychlost 50 km/h

Nově evidováno

I/13 - Směr staničení | km 14,293 | ID 924
BI PK (2016)

Bez reakce

Fotodokumentace



Nápravné opatření

Návrh opatření Systematické opatření I. (instalace deformačních prvků, ochránění, zešíkmení, zrušení)
Poznámka -
Náročnost realizace **Složité řešení**

Specifikace dopravně-bezpečnostního deficitu

Bezpečnostní deficit Pevná překážka
Kategorie 1× - Tuhé čelo trubního propustku pod - sjezdem / samostatným sjezdem
Závažnost rizika **Nízká**
Poznámka V tomto úseku lze předpokládat skutečnou rychlost vozidel vyšší než je nejvyšší dovolená.

Lokalizace

GPS 50,331542968750N, 12,980307579041E
Staničení km 14,293
Katastrální území Intravilán - Květnová
Správce PK Správa Karlovy Vary
Nejvyšší dovolená rychlost 50 km/h

Nově evidováno

I/13 - Směr staničení | km 14,414 | ID 606

Bez reakce

BI PK (2016)

Fotodokumentace



Nápravné opatření

Návrh opatření Stavební úprava křižovatky, vč. dopravního značení

Poznámka -

Náročnost realizace **Složitě řešení**

Specifikace dopravně-bezpečnostního deficitu

Bezpečnostní deficit Křižovatka

Kategorie 1× - Absence nebo opotřebované VDZ
 1× - Neadekvátní úhel křížení (menší než 75° nebo větší než 105°)
 1× - Rozlehlá křižovatka, neadekvátní usměrnění dopravy

Závažnost rizika **Střední**

Poznámka Absence VDZ V 4 na vedlejších ramenech křižovatky.

Lokalizace

GPS 50,332180023193N, 12,981654167175E

Staničení km 14,414

Katastrální území Intravilán - Květnová

Správce PK Správa Karlovy Vary

Nejvyšší dovolená rychlost 50 km/h

Nově evidováno

I/13 - Směr staničení | km 14,429 | ID 608

Bez reakce

BI PK (2016)

Fotodokumentace



Nápravné opatření

Návrh opatření Vytvoření bezpečného stání pro VHD

Poznámka -

Náročnost realizace **Složitě řešení**

Specifikace dopravně-bezpečnostního deficitu

Bezpečnostní deficit Autobusová zastávka

Kategorie 1× - Absence nebo opotřebované VDZ
 1× - Neadekvátní podmínky pro pěší - krátká / neadekvátně provedená nástupní hrana a absence návaznosti na pěší infrastrukturu
 1× - Nevhodný typ zastávky (zastávka se nachází v jízdním pruhu)

Závažnost rizika **Střední**

Poznámka Absence VDZ V 11a. Autobusová zastávka se nachází v prostoru křižovatky.

Lokalizace

GPS 50,332183837891N, 12,981837272644E

Staničení km 14,429

Katastrální území Intravilán - Květnová

Správce PK Správa Karlovy Vary

Nejvyšší dovolená rychlost 50 km/h

Nově evidováno

I/13 - Směr staničení | km 14,445 | ID 612
BI PK (2016)

Bez reakce

Fotodokumentace



Nápravné opatření

Návrh opatření Odstranění
Poznámka -
Náročnost realizace **Administrativní řešení**

Specifikace dopravně-bezpečnostního deficitu

Bezpečnostní deficit Reklamní zařízení
Kategorie 1× - Reklamní zařízení (rušivý efekt na účastníky silničního provozu)
Závažnost rizika **Nizká**
Poznámka -

Lokalizace

GPS 50,332340240479N, 12,982024192810E
Staničení km 14,445
Katastrální území Intravilán - Květnová
Správce PK Správa Karlovy Vary
Nejvyšší dovolená rychlost 50 km/h

Nově evidováno

I/13 - Směr staničení | km 14,717 | ID 613
BI PK (2016)

Bez reakce

Fotodokumentace



Nápravné opatření

Návrh opatření Odstranění, ochrana svodidly
Poznámka -
Náročnost realizace **Administrativní řešení**

Specifikace dopravně-bezpečnostního deficitu

Bezpečnostní deficit Pevná překážka
Kategorie 40 m - Stromy, vzrostlá zeleň
Závažnost rizika **Střední**
Poznámka -

Lokalizace

GPS 50,333953857422N, 12,984807968140E
Staničení km 14,717
Katastrální území Extravilán
Správce PK Správa Karlovy Vary
Nejvyšší dovolená rychlost 90 km/h

Nově evidováno

 I/13 - Směr staničení | km 14,932 | ID 614
 BI PK (2016)

Bez reakce

Fotodokumentace



Specifikace dopravně-bezpečnostního deficitu

Bezpečnostní deficit Pevná překážka
Kategorie 2× - Betonový sloupek
Závažnost rizika **Vysoká**
Poznámka -

Lokalizace

GPS 50,334857940674N, 12,987424850464E
Staničení km 14,932
Katastrální území Extravilán
Správce PK Správa Karlovy Vary
Nejvyšší dovolená rychlost 90 km/h

Nápravné opatření

Návrh opatření Odstranění
Poznámka -
Náročnost realizace **Jednoduché řešení**

Nově evidováno

 I/13 - Směr staničení | km 14,954 | ID 615
 BI PK (2016)

Bez reakce

Fotodokumentace



Specifikace dopravně-bezpečnostního deficitu

Bezpečnostní deficit Pevná překážka
Kategorie 120 m - Stromy, vzrostlá zeleň
Závažnost rizika **Střední**
Poznámka -

Lokalizace

GPS 50,334899902344N, 12,987718582153E
Staničení km 14,954
Katastrální území Extravilán
Správce PK Správa Karlovy Vary
Nejvyšší dovolená rychlost 90 km/h

Nápravné opatření

Návrh opatření Odstranění, ochrana svodidly
Poznámka V případě ochrany svodidly lze adekvátně prodloužit stávající svodidlo.
Náročnost realizace **Administrativní řešení**

Nově evidováno

I/13 - Směr staničení | km 15,542 | ID 620

Bez reakce

BI PK (2016)

Fotodokumentace



Specifikace dopravně-bezpečnostního deficitu

Bezpečnostní deficit Mezikřižovatkový úsek
Kategorie 1× - Absence SDZ a VDZ
Závažnost rizika **Nizká**
Poznámka Absence SDZ B 21a a VDZ V 9b.

Lokalizace

GPS 50,334430694580N, 12,995708465576E
Staničení km 15,542
Katastrální území Extravilán
Správce PK Správa Karlovy Vary
Nejvyšší dovolená rychlost 90 km/h

Nápravné opatření

Návrh opatření Realizace SDZ B 21a a VDZ V 9b
Poznámka -
Náročnost realizace **Administrativní řešení**

Nově evidováno

I/13 - Směr staničení | km 15,800 | ID 621

Bez reakce

BI PK (2016)

Fotodokumentace



Specifikace dopravně-bezpečnostního deficitu

Bezpečnostní deficit Pevná překážka
Kategorie 4× - Betonový sloupek
 190 m - Stromy, vzrostlá zeleň
Závažnost rizika **Vysoká**
Poznámka -

Lokalizace

GPS 50,334423065186N, 12,999285697937E
Staničení km 15,800
Katastrální území Extravilán
Správce PK Správa Karlovy Vary
Nejvyšší dovolená rychlost 90 km/h

Nápravné opatření

Návrh opatření Odstranění, ochrana svodidly
Poznámka V případě ochrany svodidly lze adekvátně prodloužit stávající svodidlo a současně realizovat směrové vychýlení svodidla.
Náročnost realizace **Administrativní řešení**

Nově evidováno

I/13 - Směr staničení | km 16,039 | ID 622

Bez reakce

BI PK (2016)

Fotodokumentace



Nápravné opatření

Návrh opatření Systematické opatření I. (instalace deformačních prvků, ochránění, zešíkmení, zrušení)

Poznámka Provedení údržby - opětovné zajištění volného průtoku splaškové vody.

Náročnost realizace **Stožité řešení**

Specifikace dopravně-bezpečnostního deficitu

Bezpečnostní deficit Pevná překážka

Kategorie 1× - Tuhé čelo trubního propustku pod sjezdem / samostatným sjezdem

Závažnost rizika **Vysoká**

Poznámka Propustek neplní svoji odvodňovací funkci – je zanesený.

Lokalizace

GPS 50,333961486816N, 13,002619743347E

Staničení km 16,039

Katastrální území Extravilán

Správce PK Správa Karlovy Vary

Nejvyšší dovolená rychlost 90 km/h

Nově evidováno

I/13 - Směr staničení | km 16,049 | ID 940

Bez reakce

BI PK (2016)

Fotodokumentace



Nápravné opatření

Návrh opatření Realizace změny

Poznámka Odstranění DZ.

Náročnost realizace **Administrativní řešení**

Specifikace dopravně-bezpečnostního deficitu

Bezpečnostní deficit Sjezd / samostatný sjezd / parkoviště

Kategorie 1× - Neadekvátní dopravní zařízení

Závažnost rizika **Nizká**

Poznámka Nevhodné umístění DZ Z 11g u nevýznamného sjezdu.

Lokalizace

GPS 50,333961486816N, 13,002657890320E

Staničení km 16,049

Katastrální území Extravilán

Správce PK Správa Karlovy Vary

Nejvyšší dovolená rychlost 70 km/h

Nově evidováno

I/13 - Směr staničení | km 16,095 | ID 623
BI PK (2016)

Bez reakce

Fotodokumentace



Nápravné opatření

Návrh opatření Odstranění, ochrana svodidly
Poznámka -
Náročnost realizace **Administrativní řešení**

Specifikace dopravně-bezpečnostního deficitu

Bezpečnostní deficit Pevná překážka
Kategorie 3× - Sloupy el. vedení, VO apod.
 75 m - Stromořadí
Závažnost rizika **Střední**
Poznámka V tomto úseku lze předpokládat skutečnou rychlost vozidel vyšší než je nejvyšší dovolená.

Lokalizace

GPS 50,333850860596N, 13,003217697144E
Staničení km 16,095
Katastrální území Extravilán
Správce PK Správa Karlovy Vary
Nejvyšší dovolená rychlost 70 km/h

Nově evidováno

I/13 - Směr staničení | km 16,183 | ID 625
BI PK (2016)

Bez reakce

Fotodokumentace



Nápravné opatření

Návrh opatření Systematické opatření I. (instalace deformačních prvků, ochránění, zešíkmení, zrušení)
Poznámka Provedení údržby - opětovné zajištění volného průtoku splaškové vody.
Náročnost realizace **Složitě řešení**

Specifikace dopravně-bezpečnostního deficitu

Bezpečnostní deficit Pevná překážka
Kategorie 2× - Tuhé čelo trubního propustku pod sjezdem / samostatným sjezdem
Závažnost rizika **Střední**
Poznámka Propustek neplní svoji odvodňovací funkci – je zanesený. V tomto úseku lze předpokládat skutečnou rychlost vozidel vyšší než je nejvyšší dovolená.

Lokalizace

GPS 50,333686828613N, 13,004556655884E
Staničení km 16,183
Katastrální území Extravilán
Správce PK Správa Karlovy Vary
Nejvyšší dovolená rychlost 70 km/h

Nově evidováno

I/13 - Směr staničení | km 16,193 | ID 626
BI PK (2016)

Bez reakce

Fotodokumentace



Nápravné opatření

Návrh opatření Odstranění, ochrana svodidly
Poznámka -
Náročnost realizace **Administrativní řešení**

Specifikace dopravně-bezpečnostního deficitu

Bezpečnostní deficit Pevná překážka
Kategorie 1× - Betonový sloupek
 1× - Sloupy el. vedení, VO apod.
Závažnost rizika **Střední**
Poznámka V tomto úseku lze předpokládat skutečnou rychlost vozidel vyšší než je nejvyšší dovolená.

Lokalizace

GPS 50,333667755127N, 13,004665374756E
Staničení km 16,193
Katastrální území Extravilán
Správce PK Správa Karlovy Vary
Nejvyšší dovolená rychlost 70 km/h

Nově evidováno

I/13 - Směr staničení | km 16,263 | ID 634
BI PK (2016)

Bez reakce

Fotodokumentace



Nápravné opatření

Návrh opatření Odstranění, ochrana svodidly
Poznámka -
Náročnost realizace **Administrativní řešení**

Specifikace dopravně-bezpečnostního deficitu

Bezpečnostní deficit Pevná překážka
Kategorie 1× - Sloupy el. vedení, VO apod.
 40 m - Stromy, vzrostlá zeleň
Závažnost rizika **Střední**
Poznámka V tomto úseku lze předpokládat skutečnou rychlost vozidel vyšší než je nejvyšší dovolená.

Lokalizace

GPS 50,333492279053N, 13,005579948425E
Staničení km 16,263
Katastrální území Extravilán
Správce PK Správa Karlovy Vary
Nejvyšší dovolená rychlost 70 km/h

Nově evidováno

I/13 - Směr staničení | km 16,454 | ID 637
BI PK (2016)

Bez reakce

Fotodokumentace



Nápravné opatření

Návrh opatření Náprava provedení záchytného zařízení
Poznámka -
Náročnost realizace **Jednoduché řešení**

Specifikace dopravně-bezpečnostního deficitu

Bezpečnostní deficit Zádržné zařízení
Kategorie 2× - Neadekvátně provedené svodidlo (např. malý poloměr zaoblení, nevhodná poloha umístění)
Závažnost rizika **Střední**
Poznámka Absence náběhových dílů betonového svodidla. Rizikové pro vozidla jedoucí v protisměru.

Lokalizace

GPS 50,332885742188N, 13,008147239685E
Staničení km 16,454
Katastrální území Extravilán
Správce PK Správa Karlovy Vary
Nejvyšší dovolená rychlost 70 km/h

Nově evidováno

I/13 - Směr staničení | km 16,468 | ID 638
BI PK (2016)

Bez reakce

Fotodokumentace



Nápravné opatření

Návrh opatření Prodloužení stávajících svodidel
Poznámka Řešit současně se záznamem ID 640.
Náročnost realizace **Administrativní řešení**

Specifikace dopravně-bezpečnostního deficitu

Bezpečnostní deficit Pevná překážka
Kategorie 2× - Sloupy el. vedení, VO apod.
 20 m - Stromy, vzrostlá zeleň
Závažnost rizika **Střední**
Poznámka -

Lokalizace

GPS 50,332828521729N, 13,008302688599E
Staničení km 16,468
Katastrální území Extravilán
Správce PK Správa Karlovy Vary
Nejvyšší dovolená rychlost 70 km/h

Nově evidováno

I/13 - Směr staničení | km 16,518 | ID 640
BI PK (2016)

Bez reakce

Fotodokumentace



Nápravné opatření

Návrh opatření Náprava provedení záchytného zařízení
Poznámka Řešit současně se záznamem ID 638 a ID 641.
Náročnost realizace **Administrativní řešení**

Specifikace dopravně-bezpečnostního deficitu

Bezpečnostní deficit Zádržné zařízení
Kategorie 1× - Krátké svodidlo před - mostem (MÚK, křížením PK, vodoteč)
 1× - Neadekvátně realizovaný začátek / konec svodidel
Závažnost rizika **Střední**
Poznámka Krátké svodidlo před mostem v obou směrech. Výškový náběh svodidla není pevně zavázán do zemního tělesa.

Lokalizace

GPS 50,332668304443N, 13,008983612061E
Staničení km 16,518
Katastrální území Extravilán
Správce PK Správa Karlovy Vary
Nejvyšší dovolená rychlost 70 km/h

Nově evidováno

I/13 - Směr staničení | km 16,562 | ID 641
BI PK (2016)

Bez reakce

Fotodokumentace



Nápravné opatření

Návrh opatření Prodloužení stávajících svodidel
Poznámka Řešit současně se záznamem ID 640.
Náročnost realizace **Administrativní řešení**

Specifikace dopravně-bezpečnostního deficitu

Bezpečnostní deficit Pevná překážka
Kategorie 150 m - Sloupy el. vedení, VO apod.
 2× - Stromy, vzrostlá zeleň
Závažnost rizika **Střední**
Poznámka -

Lokalizace

GPS 50,332527160645N, 13,009509086609E
Staničení km 16,562
Katastrální území Extravilán
Správce PK Správa Karlovy Vary
Nejvyšší dovolená rychlost 70 km/h

Nově evidováno

I/13 - Směr staničení | km 16,714 | ID 862

Bez reakce

BI PK (2016)

Fotodokumentace



Nápravné opatření

Návrh opatření Systematické opatření II.
Poznámka V rámci realizace sanačních opatření ověřit aktuálnost předmětné autobusové zastávky.
Náročnost realizace **Složité řešení**

Specifikace dopravně-bezpečnostního deficitu

Bezpečnostní deficit Autobusová zastávka
Kategorie 1× - Absence nebo opotřebované VDZ
 1× - Absence SDZ nebo dopravního zařízení
 1× - Neadekvátní podmínky pro pěší - krátká / neadekvátně provedená nástupní hrana a absence návaznosti na pěší infrastrukturu
 1× - Nevhodný typ zastávky (zastávka se nachází v jízdním pruhu)
Závažnost rizika **Střední**
Poznámka Absence VDZ V 11a. Absence SDZ IJ 4b.

Lokalizace

GPS 50,332000732422N, 13,011534690857E
Staničení km 16,714
Katastrální území Extravilán
Správce PK Správa Karlovy Vary
Nejvyšší dovolená rychlost 90 km/h

Nově evidováno

I/13 - Směr staničení | km 16,742 | ID 647

Bez reakce

BI PK (2016)

Fotodokumentace



Nápravné opatření

Návrh opatření Realizace usměrnění dopravních proudů
Poznámka -
Náročnost realizace **Administrativní řešení**

Specifikace dopravně-bezpečnostního deficitu

Bezpečnostní deficit Křižovatka
Kategorie 1× - Rozlehlá křižovatka, neadekvátní usměrnění dopravy
Závažnost rizika **Nízká**
Poznámka -

Lokalizace

GPS 50,331943511963N, 13,011898040771E
Staničení km 16,742
Katastrální území Extravilán
Správce PK Správa Karlovy Vary
Nejvyšší dovolená rychlost 70 km/h

Nově evidováno

I/13 - Směr staničení | km 16,757 | ID 649

Bez reakce

BI PK (2016)

Fotodokumentace



Nápravné opatření

Návrh opatření Prodloužení stávajících svodidel
Poznámka Současně realizace směrového vychýlení svodidla.
Náročnost realizace **Administrativní řešení**

Specifikace dopravně-bezpečnostního deficitu

Bezpečnostní deficit Pevná překážka
Kategorie 180 m - Sloupy el. vedení, VO apod.
Závažnost rizika **Vysoká**
Poznámka -

Lokalizace

GPS 50,331840515137N, 13,012051582336E
Staničení km 16,757
Katastrální území Extravilán
Správce PK Správa Karlovy Vary
Nejvyšší dovolená rychlost 90 km/h

Nově evidováno

I/13 - Směr staničení | km 16,960 | ID 651

Bez reakce

BI PK (2016)

Fotodokumentace



Nápravné opatření

Návrh opatření Realizace vzájemného propojení stávajících svodidel
Poznámka -
Náročnost realizace **Administrativní řešení**

Specifikace dopravně-bezpečnostního deficitu

Bezpečnostní deficit Zádržné zařízení
Kategorie 1× - Neadekvátně realizovaný přechod mezi různými druhy svodidel
 1× - Neadekvátně realizovaný začátek / konec svodidel
Závažnost rizika **Střední**
Poznámka Absence nábehového dílu betonového svodidla.

Lokalizace

GPS 50,331153869629N, 13,014698028564E
Staničení km 16,960
Katastrální území Extravilán
Správce PK Správa Karlovy Vary
Nejvyšší dovolená rychlost 90 km/h

Nově evidováno

I/13 - Směr staničení | km 17,236 | ID 654
BI PK (2016)

Bez reakce

Fotodokumentace



Nápravné opatření

Návrh opatření Prodloužení stávajících svodidel
Poznámka -
Náročnost realizace **Administrativní řešení**

Specifikace dopravně-bezpečnostního deficitu

Bezpečnostní deficit Pevná překážka
Kategorie 2× - Sloupy el. vedení, VO apod.
 60 m - Stromy, vzrostlá zeleň
Závažnost rizika **Vysoká**
Poznámka -

Lokalizace

GPS 50,330444335938N, 13,018390655518E
Staničení km 17,236
Katastrální území Extravilán
Správce PK Správa Karlovy Vary
Nejvyšší dovolená rychlost 90 km/h

Nově evidováno

I/13 - Směr staničení | km 17,822 | ID 656
BI PK (2016)

Bez reakce

Fotodokumentace



Nápravné opatření

Návrh opatření Realizace změny
Poznámka Odstranění DZ.
Náročnost realizace **Administrativní řešení**

Specifikace dopravně-bezpečnostního deficitu

Bezpečnostní deficit Sjezd / samostatný sjezd / parkoviště
Kategorie 1× - Neadekvátní dopravní zařízení
Závažnost rizika **Nizká**
Poznámka Nevhodné umístění DZ Z 11c/d u nevýznamného sjezdu.

Lokalizace

GPS 50,331123352051N, 13,026425361633E
Staničení km 17,822
Katastrální území Extravilán
Správce PK Správa Karlovy Vary
Nejvyšší dovolená rychlost 90 km/h

Nově evidováno

I/13 - Směr staničení | km 17,829 | ID 657

Bez reakce

BI PK (2016)

Fotodokumentace



Specifikace dopravně-bezpečnostního deficitu

Bezpečnostní deficit Pevná překážka
Kategorie 1× - Sloupy el. vedení, VO apod.
Závažnost rizika **Střední**
Poznámka -

Lokalizace

GPS 50,331115722656N, 13,026486396790E
Staničení km 17,829
Katastrální území Extravilán
Správce PK Správa Karlovy Vary
Nejvyšší dovolená rychlost 90 km/h

Nápravné opatření

Návrh opatření Prodloužení stávajících svodidel
Poznámka Současně realizace směrového vychýlení svodidla.
Náročnost realizace **Administrativní řešení**

Nově evidováno

I/13 - Směr staničení | km 17,870 | ID 659

Bez reakce

BI PK (2016)

Fotodokumentace



Specifikace dopravně-bezpečnostního deficitu

Bezpečnostní deficit Pevná překážka
Kategorie 1× - Polotuhé zemní těleso sjezdu / samostatného sjezdu
 1× - Sloupy el. vedení, VO apod.
 1× - Stromy, vzrostlá zeleň
Závažnost rizika **Střední**
Poznámka -

Lokalizace

GPS 50,331344604492N, 13,026980400085E
Staničení km 17,870
Katastrální území Extravilán
Správce PK Správa Karlovy Vary
Nejvyšší dovolená rychlost 90 km/h

Nápravné opatření

Návrh opatření Prodloužení stávajících svodidel
Poznámka -
Náročnost realizace **Administrativní řešení**

Nově evidováno

I/13 - Směr staničení | km 18,179 | ID 661
BI PK (2016)

Bez reakce

Fotodokumentace



Nápravné opatření

Návrh opatření	Realizace změny
Poznámka	Odstranění DZ.
Náročnost realizace	Administrativní řešení

Specifikace dopravně-bezpečnostního deficitu

Bezpečnostní deficit	Sjezd / samostatný sjezd / parkoviště
Kategorie	<input checked="" type="checkbox"/> 1× - Neadekvátní dopravní zařízení
Závažnost rizika	Nizká
Poznámka	Nevhodné umístění DZ Z 11c/d u nevýznamného sjezdu.

Lokalizace

GPS	50,333713531494N, 13,029286384583E
Staničení	km 18,179
Katastrální území	Extravilán
Správce PK	Správa Karlovy Vary
Nejvyšší dovolená rychlost	90 km/h

Nově evidováno

I/13 - Směr staničení | km 18,256 | ID 663
BI PK (2016)

Bez reakce

Fotodokumentace



Nápravné opatření

Návrh opatření	Odstranění
Poznámka	-
Náročnost realizace	Administrativní řešení

Specifikace dopravně-bezpečnostního deficitu

Bezpečnostní deficit	Pevná překážka
Kategorie	<input checked="" type="checkbox"/> 25 m - Stromy, vzrostlá zeleň
Závažnost rizika	Střední
Poznámka	-

Lokalizace

GPS	50,334415435791N, 13,029212951660E
Staničení	km 18,256
Katastrální území	Extravilán
Správce PK	Správa Karlovy Vary
Nejvyšší dovolená rychlost	90 km/h

Nově evidováno

I/13 - Směr staničení | km 18,377 | ID 670
BI PK (2016)

Bez reakce

Fotodokumentace



Nápravné opatření

Návrh opatření Systematické opatření II.
Poznámka -
Náročnost realizace **Složité řešení**

Specifikace dopravně-bezpečnostního deficitu

Bezpečnostní deficit Autobusová zastávka
Kategorie 1× - Absence nebo opotřebované VDZ
 1× - Neadekvátní podmínky pro pěší - krátká / neadekvátně provedená nástupní hrana a absence návaznosti na pěší infrastrukturu
 1× - Nevhodné uspořádání zastávky - nedostatečná šířka nebo délka zálivu
Závažnost rizika **Střední**
Poznámka Absence VDZ V 11a, V 12a. Délka zálivu je 25 m. Neadekvátní šířka zálivu.

Lokalizace

GPS 50,335525512695N, 13,029046058655E
Staničení km 18,377
Katastrální území Extravilán
Správce PK Správa Karlovy Vary
Nejvyšší dovolená rychlost 90 km/h

Nově evidováno

I/13 - Směr staničení | km 18,379 | ID 664
BI PK (2016)

Bez reakce

Fotodokumentace



Nápravné opatření

Návrh opatření Odstranění, ochrana svodidly
Poznámka -
Náročnost realizace **Administrativní řešení**

Specifikace dopravně-bezpečnostního deficitu

Bezpečnostní deficit Pevná překážka
Kategorie 1× - Strom
Závažnost rizika **Nizká**
Poznámka -

Lokalizace

GPS 50,335479736328N, 13,029066085815E
Staničení km 18,379
Katastrální území Extravilán
Správce PK Správa Karlovy Vary
Nejvyšší dovolená rychlost 90 km/h

Nově evidováno

I/13 - Směr staničení | km 18,380 | ID 666

Bez reakce

BI PK (2016)

Fotodokumentace



Nápravné opatření

Návrh opatření Odstranění
Poznámka -
Náročnost realizace **Administrativní řešení**

Specifikace dopravně-bezpečnostního deficitu

Bezpečnostní deficit Reklamní zařízení
Kategorie 1× - Reklamní zařízení na nedeformovatelné konstrukci
Závažnost rizika **Střední**
Poznámka -

Lokalizace

GPS 50,335479736328N, 13,029065132141E
Staničení km 18,380
Katastrální území Extravilán
Správce PK Správa Karlovy Vary
Nejvyšší dovolená rychlost 90 km/h

Nově evidováno

I/13 - Směr staničení | km 18,716 | ID 672

Bez reakce

BI PK (2016)

Fotodokumentace



Nápravné opatření

Návrh opatření Prodloužení stávajících svodidel
Poznámka -
Náročnost realizace **Administrativní řešení**

Specifikace dopravně-bezpečnostního deficitu

Bezpečnostní deficit Pevná překážka
Kategorie 1× - Stromy, vzrostlá zeleň
Závažnost rizika **Střední**
Poznámka -

Lokalizace

GPS 50,336437225342N, 13,030954360962E
Staničení km 18,716
Katastrální území Extravilán
Správce PK Správa Karlovy Vary
Nejvyšší dovolená rychlost 90 km/h

Nově evidováno

I/13 - Směr staničení | km 19,151 | ID 945

Bez reakce

BI PK (2016)

Fotodokumentace



Nápravné opatření

Návrh opatření Náprava provedení záchytného zařízení
Poznámka -
Náročnost realizace **Jednoduché řešení**

Specifikace dopravně-bezpečnostního deficitu

Bezpečnostní deficit Zadržné zařízení
Kategorie 1× - Krátký výškový náběh svodidla
Závažnost rizika **Nizká**
Poznámka Krátký výškový náběh svodidla rizikový pro protisměr.

Lokalizace

GPS 50,333911895752N, 13,035589218140E
Staničení km 19,151
Katastrální území Extravilán
Správce PK Správa Karlovy Vary
Nejvyšší dovolená rychlost 90 km/h

Nově evidováno

I/13 - Směr staničení | km 19,152 | ID 675

Bez reakce

BI PK (2016)

Fotodokumentace



Nápravné opatření

Návrh opatření Realizace změny
Poznámka Odstranění DZ.
Náročnost realizace **Administrativní řešení**

Specifikace dopravně-bezpečnostního deficitu

Bezpečnostní deficit Sjezd / samostatný sjezd / parkoviště
Kategorie 1× - Neadekvátní dopravní zařízení
Závažnost rizika **Nizká**
Poznámka Nevhodné umístění DZ Z 11c/d u nevýznamného sjezdu.

Lokalizace

GPS 50,333881378174N, 13,035662651062E
Staničení km 19,152
Katastrální území Extravilán
Správce PK Správa Karlovy Vary
Nejvyšší dovolená rychlost 90 km/h

Nově evidováno

I/13 - Směr staničení | km 19,300 | ID 676
BI PK (2016)

Bez reakce

Fotodokumentace



Specifikace dopravně-bezpečnostního deficitu

Bezpečnostní deficit Zadržné zařízení
Kategorie 20 m - Přerušené boční svodidlo
Závažnost rizika **Střední**
Poznámka -

Lokalizace

GPS 50,332939147949N, 13,036869049072E
Staničení km 19,300
Katastrální území Extravilán
Správce PK Správa Karlovy Vary
Nejvyšší dovolená rychlost 90 km/h

Nápravné opatření

Návrh opatření Realizace vzájemného propojení stávajících svodidel
Poznámka -
Náročnost realizace **Administrativní řešení**

Nově evidováno

I/13 - Směr staničení | km 19,362 | ID 678
BI PK (2016)

Bez reakce

Fotodokumentace



Specifikace dopravně-bezpečnostního deficitu

Bezpečnostní deficit Zadržné zařízení
Kategorie 1× - Nedodržení min. vzdálenosti za svodidlem
Závažnost rizika **Střední**
Poznámka Sloup VO se nachází v pracovní šířce svodidla.

Lokalizace

GPS 50,332397460938N, 13,037113189697E
Staničení km 19,362
Katastrální území Extravilán
Správce PK Správa Karlovy Vary
Nejvyšší dovolená rychlost 90 km/h

Nápravné opatření

Návrh opatření Odstranění a nahrazení svodidlem s vyšší úrovní zadržní
Poznámka -
Náročnost realizace **Administrativní řešení**

Nově evidováno

I/13 - Směr staničení | km 19,482 | ID 682
BI PK (2016)

Bez reakce

Fotodokumentace



Nápravné opatření

Návrh opatření Odstranění a nahrazení svodidlem s vyšší úrovní zadržetí
Poznámka -
Náročnost realizace **Administrativní řešení**

Specifikace dopravně-bezpečnostního deficitu

Bezpečnostní deficit Zadržné zařízení
Kategorie 1× - Nedodržení min. vzdálenosti za svodidlem
Závažnost rizika **Střední**
Poznámka Sloup VO se nachází v pracovní šířce svodidla.

Lokalizace

GPS 50,331977844238N, 13,038617134094E
Staničení km 19,482
Katastrální území Extravilán
Správce PK Správa Karlovy Vary
Nejvyšší dovolená rychlost 90 km/h

Nově evidováno

I/13 - Směr staničení | km 19,487 | ID 684
BI PK (2016)

Bez reakce

Fotodokumentace



Nápravné opatření

Návrh opatření Realizace vzájemného propojení stávajících svodidel
Poznámka -
Náročnost realizace **Jednoduché řešení**

Specifikace dopravně-bezpečnostního deficitu

Bezpečnostní deficit Zadržné zařízení
Kategorie 1× - Neadekvátně realizovaný začátek / konec svodidel
 1× - Přerušené boční svodidlo
Závažnost rizika **Střední**
Poznámka Absence výškového náběhu na konci svodidla, v případě nárazu vozidla do svodidel je identifikováno riziko v podobě vniknutí pásnice do interiéru automobilu.

Lokalizace

GPS 50,331989288330N, 13,038707733154E
Staničení km 19,487
Katastrální území Extravilán
Správce PK Správa Karlovy Vary
Nejvyšší dovolená rychlost 90 km/h

Nově evidováno

I/13 - Směr staničení | km 19,545 | ID 685

Bez reakce

BI PK (2016)

Fotodokumentace



Nápravné opatření

Návrh opatření Prodloužení stávajících svodidel
Poznámka Realizace propojení stávajících svodidel.
Náročnost realizace **Administrativní řešení**

Specifikace dopravně-bezpečnostního deficitu

Bezpečnostní deficit Pevná překážka
Kategorie 2× - Sloupy el. vedení, VO apod.
 80 m - Stromy, vzrostlá zeleň
Závažnost rizika **Vysoká**
Poznámka -

Lokalizace

GPS 50,332473754883N, 13,041132926941E
Staničení km 19,545
Katastrální území Extravilán
Správce PK Správa Karlovy Vary
Nejvyšší dovolená rychlost 90 km/h

Nově evidováno

I/13 - Směr staničení | km 19,813 | ID 686

Bez reakce

BI PK (2016)

Fotodokumentace



Nápravné opatření

Návrh opatření Prodloužení stávajících svodidel
Poznámka -
Náročnost realizace **Administrativní řešení**

Specifikace dopravně-bezpečnostního deficitu

Bezpečnostní deficit Pevná překážka
Kategorie 2× - Sloupy el. vedení, VO apod.
 1× - Vzrostlá zeleň (průměr kmene do 0,1 m)
Závažnost rizika **Střední**
Poznámka Vzrostlá zeleň nacházející se v blízkosti PK primárně představuje riziko do budoucna. V tomto úseku lze předpokládat skutečnou rychlost vozidel nižší než je nejvyšší dovolená (výjezd / vjezd do obce).

Lokalizace

GPS 50,333187103271N, 13,042553901672E
Staničení km 19,813
Katastrální území Extravilán
Správce PK Správa Karlovy Vary
Nejvyšší dovolená rychlost 90 km/h

Nově evidováno

I/13 - Směr staničení | km 19,843 | ID 687
BI PK (2016)

Bez reakce

Fotodokumentace



Specifikace dopravně-bezpečnostního deficitu

Bezpečnostní deficit Přechod z extravilánu do intravilánu
Kategorie 1× - Žádná změna (úprava) charakteru komunikace (absence zklidňujícího opatření)
Závažnost rizika **Nizká**
Poznámka -

Lokalizace

GPS 50,333473205566N, 13,042983055115E
Staničení km 19,843
Katastrální území Intravilán - Stráž nad Ohří
Správce PK Správa Karlovy Vary
Nejvyšší dovolená rychlost 50 km/h

Nápravné opatření

Návrh opatření Vytvoření adekvátního přechodu extravilán - intravilán
Poznámka -
Náročnost realizace **Složité řešení**

Nově evidováno

I/13 - Směr staničení | km 20,000 | ID 692
BI PK (2016)

Bez reakce

Fotodokumentace



Specifikace dopravně-bezpečnostního deficitu

Bezpečnostní deficit Přístupové podmínky pro chodce
Kategorie 750 m - Absence pěší infrastruktury
Závažnost rizika **Střední**
Poznámka -

Lokalizace

GPS 50,334419250488N, 13,044514656067E
Staničení km 20,000
Katastrální území Intravilán - Stráž nad Ohří
Správce PK Správa Karlovy Vary
Nejvyšší dovolená rychlost 50 km/h

Nápravné opatření

Návrh opatření Vytvoření adekvátních podmínek pro pěší
Poznámka -
Náročnost realizace **Složité řešení**

Nově evidováno

I/13 - Směr staničení | km 20,013 | ID 704
BI PK (2016)

Bez reakce

Fotodokumentace



Specifikace dopravně-bezpečnostního deficitu

Bezpečnostní deficit Reklamní zařízení
Kategorie 1× - Reklamní zařízení (rušivý efekt na účastníky silničního provozu)
Závažnost rizika **Nizká**
Poznámka -

Lokalizace

GPS 50,334598541260N, 13,044632911682E
Staničení km 20,013
Katastrální území Intravilán - Stráž nad Ohří
Správce PK Správa Karlovy Vary
Nejvyšší dovolená rychlost 50 km/h

Nápravné opatření

Návrh opatření Odstranění
Poznámka -
Náročnost realizace **Administrativní řešení**

Nově evidováno

I/13 - Směr staničení | km 20,077 | ID 695
BI PK (2016)

Bez reakce

Fotodokumentace



Specifikace dopravně-bezpečnostního deficitu

Bezpečnostní deficit Autobusová zastávka
Kategorie 1× - Absence nebo opotřebované VDZ
 1× - Neadekvátní podmínky pro pěší - krátká / neadekvátně provedená nástupní hrana a absence návaznosti na pěší infrastrukturu
 1× - Neadekvátní provedení VDZ
 1× - Nevhodné uspořádání zastávky - nedostatečná šířka nebo délka zálivu
Závažnost rizika **Střední**
Poznámka Absence VDZ V 11a, V 12a. Délka zálivu je 20 m. Autobusová zastávka se nachází v prostoru křižovatky. Neadekvátní provedení VDZ V 4.

Lokalizace

GPS 50,334930419922N, 13,045389175415E
Staničení km 20,077
Katastrální území Intravilán - Stráž nad Ohří
Správce PK Správa Karlovy Vary
Nejvyšší dovolená rychlost 50 km/h

Nápravné opatření

Návrh opatření Vytvoření bezpečného stání pro VHD
Poznámka -
Náročnost realizace **Složité řešení**

Nově evidováno

I/13 - Směr staničení | km 20,166 | ID 700
BI PK (2016)

Bez reakce

Fotodokumentace



Nápravné opatření

Návrh opatření Realizace svodidel
Poznámka -
Náročnost realizace **Administrativní řešení**

Specifikace dopravně-bezpečnostního deficitu

Bezpečnostní deficit Zadržné zařízení
Kategorie 90 m - Absence svodidla
Závažnost rizika **Střední**
Poznámka Absence svodidla v místě vodního toku.

Lokalizace

GPS 50,335639953613N, 13,045948028564E
Staničení km 20,166
Katastrální území Intravilán - Stráž nad Ohří
Správce PK Správa Karlovy Vary
Nejvyšší dovolená rychlost 50 km/h

Nově evidováno

I/13 - Směr staničení | km 20,446 | ID 708
BI PK (2016)

Bez reakce

Fotodokumentace



Nápravné opatření

Návrh opatření Odstranění
Poznámka -
Náročnost realizace **Administrativní řešení**

Specifikace dopravně-bezpečnostního deficitu

Bezpečnostní deficit Reklamní zařízení
Kategorie 2× - Reklamní zařízení (rušivý efekt na účastníky silničního provozu)
Závažnost rizika **Nízká**
Poznámka -

Lokalizace

GPS 50,336509704590N, 13,049174308777E
Staničení km 20,446
Katastrální území Intravilán - Stráž nad Ohří
Správce PK Správa Karlovy Vary
Nejvyšší dovolená rychlost 50 km/h

Nově evidováno

I/13 - Směr staničení | km 20,648 | ID 709

Bez reakce

BI PK (2016)

Fotodokumentace



Nápravné opatření

Návrh opatření Vytvoření adekvátních podmínek pro pěší dle ČSN 73 6110/Z1
Poznámka -
Náročnost realizace **Složitě řešení**

Specifikace dopravně-bezpečnostního deficitu

Bezpečnostní deficit Přechod pro chodce
Kategorie 1× - Absence požadavků bezbariérovosti
 1× - Absence prvků pro OOSPO
 1× - Dlouhý nedělený přechod pro chodce
Závažnost rizika **Střední**
Poznámka Délka přechodu je 8 m.

Lokalizace

GPS 50,337451934814N, 13,051610946655E
Staničení km 20,648
Katastrální území Intravilán - Stráž nad Ohří
Správce PK Správa Karlovy Vary
Nejvyšší dovolená rychlost 50 km/h

Nově evidováno

I/13 - Směr staničení | km 20,938 | ID 721

Bez reakce

BI PK (2016)

Fotodokumentace



Nápravné opatření

Návrh opatření Realizace, oprava SDZ
Poznámka -
Náročnost realizace **Jednoduché řešení**

Specifikace dopravně-bezpečnostního deficitu

Bezpečnostní deficit Mezikřižovatkový úsek
Kategorie 1× - Neadekvátní stav SDZ
Závažnost rizika **Nízká**
Poznámka Pootočené SDZ A 12b.

Lokalizace

GPS 50,339706420898N, 13,053491592407E
Staničení km 20,938
Katastrální území Intravilán - Stráž nad Ohří
Správce PK Správa Karlovy Vary
Nejvyšší dovolená rychlost 50 km/h

Nově evidováno

I/13 - Směr staničení | km 20,953 | ID 720
BI PK (2016)

Bez reakce

Fotodokumentace



Nápravné opatření

Návrh opatření Vytvoření bezpečného stání pro VHD
Poznámka -
Náročnost realizace **Složitě řešení**

Specifikace dopravně-bezpečnostního deficitu

Bezpečnostní deficit Autobusová zastávka
Kategorie 1× - Absence nebo opotřebované VDZ
 1× - Nevhodné uspořádání zastávky - nedostatečná šířka nebo délka zálivu
Závažnost rizika **Nízká**
Poznámka Absence VDZ V 11a, V 12a. Délka zálivu je 32 m.

Lokalizace

GPS 50,339817047119N, 13,053616523743E
Staničení km 20,953
Katastrální území Intravilán - Stráž nad Ohří
Správce PK Správa Karlovy Vary
Nejvyšší dovolená rychlost 50 km/h

Nově evidováno

I/13 - Směr staničení | km 20,974 | ID 726
BI PK (2016)

Bez reakce

Fotodokumentace



Nápravné opatření

Návrh opatření Vytvoření adekvátních podmínek pro pěší dle ČSN 73 6110/Z1
Poznámka -
Náročnost realizace **Složitě řešení**

Specifikace dopravně-bezpečnostního deficitu

Bezpečnostní deficit Přechod pro chodce
Kategorie 1× - Absence požadavků bezbariérovosti
 1× - Absence prvků pro OOSPO
 1× - Nedostatečná návaznost na chodník
Závažnost rizika **Střední**
Poznámka -

Lokalizace

GPS 50,340007781982N, 13,053710937500E
Staničení km 20,974
Katastrální území Intravilán - Stráž nad Ohří
Správce PK Správa Karlovy Vary
Nejvyšší dovolená rychlost 50 km/h

Nově evidováno

I/13 - Směr staničení | km 20,977 | ID 723
BI PK (2016)

Bez reakce

Fotodokumentace



Nápravné opatření

Návrh opatření Vytvoření adekvátních podmínek pro pěší
Poznámka -
Náročnost realizace **Složitě řešení**

Specifikace dopravně-bezpečnostního deficitu

Bezpečnostní deficit Přístupové podmínky pro chodce
Kategorie 70 m - Chodník vůči vozovce v neadekvátní výškové poloze (nedostatečně vyvýšený)
Závažnost rizika **Nízká**
Poznámka -

Lokalizace

GPS 50,339981079102N, 13,053765296936E
Staničení km 20,977
Katastrální území Intravilán - Stráž nad Ohří
Správce PK Správa Karlovy Vary
Nejvyšší dovolená rychlost 50 km/h

Nově evidováno

I/13 - Směr staničení | km 21,047 | ID 730
BI PK (2016)

Bez reakce

Fotodokumentace



Nápravné opatření

Návrh opatření Vytvoření adekvátních podmínek pro pěší
Poznámka -
Náročnost realizace **Složitě řešení**

Specifikace dopravně-bezpečnostního deficitu

Bezpečnostní deficit Přístupové podmínky pro chodce
Kategorie 300 m - Absence pěší infrastruktury
Závažnost rizika **Střední**
Poznámka -

Lokalizace

GPS 50,340476989746N, 13,054329872131E
Staničení km 21,047
Katastrální území Intravilán - Stráž nad Ohří
Správce PK Správa Karlovy Vary
Nejvyšší dovolená rychlost 50 km/h

Nově evidováno

I/13 - Směr staničení | km 21,611 | ID 737
BI PK (2016)

Bez reakce

Fotodokumentace



Specifikace dopravně-bezpečnostního deficitu

Bezpečnostní deficit Pevná překážka
Kategorie 10 m - Stromy, vzrostlá zeleň
Závažnost rizika **Střední**
Poznámka -

Lokalizace

GPS 50,342540740967N, 13,061105728149E
Staničení km 21,611
Katastrální území Extravilán
Správce PK Správa Karlovy Vary
Nejvyšší dovolená rychlost 90 km/h

Nápravné opatření

Návrh opatření Prodloužení stávajících svodidel
Poznámka -
Náročnost realizace **Administrativní řešení**

Nově evidováno

I/13 - Směr staničení | km 21,769 | ID 742
BI PK (2016)

Bez reakce

Fotodokumentace



Specifikace dopravně-bezpečnostního deficitu

Bezpečnostní deficit Zádržné zařízení
Kategorie 1× - Krátký výškový náběh svodidla
 1× - Neadekvátně provedené svodidlo (např. malý poloměr zaoblení, nevhodná poloha umístění)
 30 m - Přerušené boční svodidlo
Závažnost rizika **Střední**
Poznámka Krátký výškový náběh svodidla rizikový pro protisměr. Propojení výškového náběhu a pásnice svodidla není realizováno v dostatečném počtu šroubů.

Lokalizace

GPS 50,342761993408N, 13,063446998596E
Staničení km 21,769
Katastrální území Extravilán
Správce PK Správa Karlovy Vary
Nejvyšší dovolená rychlost 90 km/h

Nápravné opatření

Návrh opatření Realizace vzájemného propojení stávajících svodidel
Poznámka Řešit společně se záznamem ID 2626.
Náročnost realizace **Administrativní řešení**

Nově evidováno

I/13 - Směr staničení | km 21,799 | ID 748
BI PK (2016)

Bez reakce

Fotodokumentace



Nápravné opatření

Návrh opatření Náprava provedení záchytného zařízení
Poznámka Řešit současně se záznamem ID 2626.
Náročnost realizace Jednoduché řešení

Specifikace dopravně-bezpečnostního deficitu

Bezpečnostní deficit Zádržné zařízení
Kategorie 2* - Krátký výškový náběh svodidla
 2* - Neadekvátně provedené svodidlo (např. malý poloměr zaoblení, nevhodná poloha umístění)
Závažnost rizika Střední
Poznámka Krátké výškové náběhy na obou koncích svodidla. Propojení výškových náběhů a pásnice svodidla není realizováno v dostatečném počtu šroubů.

Lokalizace

GPS 50,343601226807N, 13,065342903137E
Staničení km 21,799
Katastrální území Extravilán
Správce PK Správa Karlovy Vary
Nejvyšší dovolená rychlost 90 km/h

Nově evidováno

I/13 - Směr staničení | km 21,826 | ID 746
BI PK (2016)

Bez reakce

Fotodokumentace



Nápravné opatření

Návrh opatření Odstranění, ochrana svodidly
Poznámka V případě ochrany svodidly lze adekvátně prodloužit resp. propojit stávající svodidla.
Náročnost realizace Administrativní řešení

Specifikace dopravně-bezpečnostního deficitu

Bezpečnostní deficit Pevná překážka
Kategorie 95 m - Stromy, vzrostlá zeleň
Závažnost rizika Střední
Poznámka -

Lokalizace

GPS 50,343029022217N, 13,064378738403E
Staničení km 21,826
Katastrální území Extravilán
Správce PK Správa Karlovy Vary
Nejvyšší dovolená rychlost 90 km/h

Nově evidováno

I/13 - Směr staničení | km 21,919 | ID 750
BI PK (2016)

Bez reakce

Fotodokumentace



Nápravné opatření

Návrh opatření Náprava provedení záchytného zařízení
Poznámka Adekvátní prodloužení svodidla a výškového náběhu.
Náročnost realizace Administrativní řešení

Specifikace dopravně-bezpečnostního deficitu

Bezpečnostní deficit Zadržné zařízení
Kategorie 1× - Krátké svodidlo před - místem nebezpečí (např. hlubina, okolí PK)
 1× - Krátký výškový náběh svodidla
 1× - Neadekvátně provedené svodidlo (např. malý poloměr zaoblení, nevhodná poloha umístění)
Závažnost rizika Vysoká
Poznámka Neadekvátně ochráněna hlubina. Neadekvátní propojení výškového náběhu a pásnice svodidla.

Lokalizace

GPS 50,343460083008N, 13,065113067627E
Staničení km 21,919
Katastrální území Extravilán
Správce PK Správa Karlovy Vary
Nejvyšší dovolená rychlost 90 km/h

Nově evidováno

I/13 - Směr staničení | km 22,049 | ID 753
BI PK (2016)

Bez reakce

Fotodokumentace



Nápravné opatření

Návrh opatření Realizace, oprava VDZ
Poznámka -
Náročnost realizace Administrativní řešení

Specifikace dopravně-bezpečnostního deficitu

Bezpečnostní deficit Mezikřížovatkový úsek
Kategorie 300 m - Absence nebo opotřebované VDZ
Závažnost rizika Nízká
Poznámka Absence VDZ V 1a a V 4.

Lokalizace

GPS 50,344432830811N, 13,066085815430E
Staničení km 22,049
Katastrální území Extravilán
Správce PK Správa Karlovy Vary
Nejvyšší dovolená rychlost 90 km/h

Nově evidováno

I/13 - Směr staničení | km 24,246 | ID 758
BI PK (2016)

Bez reakce

Fotodokumentace



Nápravné opatření

Návrh opatření Realizace úpravy stavebního provedení objektu
Poznámka Realizace zešíkmení vyčnívajících betonových čel, resp. jejich zapuštění pod niveletu vozovky.
Náročnost realizace **Administrativní řešení**

Specifikace dopravně-bezpečnostního deficitu

Bezpečnostní deficit Pevná překážka
Kategorie 2× - Tuhé čelo trubního příčného propustku
Závažnost rizika **Vysoká**
Poznámka Tuhá čela jsou neadekvátně ochráněna ocelovými svodidly. Při nárazu vozidla do svodidel, při kterém dojde k maximálnímu vychýlení, je identifikováno riziko v podobě nárazu do betonového čela příčného propustku.

Lokalizace

GPS 50,359943389893N, 13,078735351562E
Staničení km 24,246
Katastrální území Extravilán
Správce PK Správa Karlovy Vary
Nejvyšší dovolená rychlost 90 km/h

Nově evidováno

I/13 - Směr staničení | km 24,357 | ID 874
BI PK (2016)

Bez reakce

Fotodokumentace



Nápravné opatření

Návrh opatření Realizace úpravy stavebního provedení objektu
Poznámka Realizace zešíkmení vyčnívajících betonových čel, resp. jejich zapuštění pod niveletu vozovky.
Náročnost realizace **Administrativní řešení**

Specifikace dopravně-bezpečnostního deficitu

Bezpečnostní deficit Pevná překážka
Kategorie 2× - Tuhé čelo trubního příčného propustku
Závažnost rizika **Střední**
Poznámka -

Lokalizace

GPS 50,360546112061N, 13,079979896545E
Staničení km 24,357
Katastrální území Extravilán
Správce PK Správa Karlovy Vary
Nejvyšší dovolená rychlost 90 km/h

Nově evidováno

I/13 - Směr staničení | km 24,412 | ID 761
BI PK (2016)

Bez reakce

Fotodokumentace



Nápravné opatření

Návrh opatření Vytvoření adekvátního přechodu extravilán - intravilán
Poznámka -
Náročnost realizace **Složité řešení**

Specifikace dopravně-bezpečnostního deficitu

Bezpečnostní deficit Přechod z extravilánu do intravilánu
Kategorie 1× - Žádná změna (úprava) charakteru komunikace (absence zklidňujícího opatření)
Závažnost rizika **Nízká**
Poznámka -

Lokalizace

GPS 50,360858917236N, 13,080570220947E
Staničení km 24,412
Katastrální území Intravilán - Boč
Správce PK Správa Karlovy Vary
Nejvyšší dovolená rychlost 50 km/h

Nově evidováno

I/13 - Směr staničení | km 24,493 | ID 782
BI PK (2016)

Bez reakce

Fotodokumentace



Nápravné opatření

Návrh opatření Vytvoření bezpečného stání pro VHD
Poznámka -
Náročnost realizace **Složité řešení**

Specifikace dopravně-bezpečnostního deficitu

Bezpečnostní deficit Autobusová zastávka
Kategorie 1× - Absence nebo opotřebované VDZ
 1× - Neadekvátní podmínky pro pěší - krátká / neadekvátně provedená nástupní hrana a absence návaznosti na pěší infrastrukturu
 1× - Nevhodný typ zastávky (zastávka se nachází v jízdním pruhu)
Závažnost rizika **Střední**
Poznámka Absence VDZ V 11a, V 12a. Autobusová zastávka se nachází v blízkosti křižovatky, může docházet k rizikovému průpletu.

Lokalizace

GPS 50,361232757568N, 13,081547737122E
Staničení km 24,493
Katastrální území Intravilán - Boč
Správce PK Správa Karlovy Vary
Nejvyšší dovolená rychlost 50 km/h

Nově evidováno

I/13 - Směr staničení | km 24,549 | ID 787
BI PK (2016)

Bez reakce

Fotodokumentace



Nápravné opatření

Návrh opatření Odstranění
Poznámka -
Náročnost realizace **Administrativní řešení**

Specifikace dopravně-bezpečnostního deficitu

Bezpečnostní deficit Reklamní zařízení
Kategorie 1× - Reklamní zařízení (rušivý efekt na účastníky silničního provozu)
Závažnost rizika **Nízká**
Poznámka -

Lokalizace

GPS 50,361499786377N, 13,082136154175E
Staničení km 24,549
Katastrální území Intravilán - Boč
Správce PK Správa Karlovy Vary
Nejvyšší dovolená rychlost 50 km/h

Nově evidováno

I/13 - Směr staničení | km 24,581 | ID 788
BI PK (2016)

Bez reakce

Fotodokumentace



Nápravné opatření

Návrh opatření Odstranění
Poznámka -
Náročnost realizace **Administrativní řešení**

Specifikace dopravně-bezpečnostního deficitu

Bezpečnostní deficit Reklamní zařízení
Kategorie 1× - Reklamní zařízení (rušivý efekt na účastníky silničního provozu)
Závažnost rizika **Nízká**
Poznámka -

Lokalizace

GPS 50,361698150635N, 13,082454681396E
Staničení km 24,581
Katastrální území Intravilán - Boč
Správce PK Správa Karlovy Vary
Nejvyšší dovolená rychlost 50 km/h

Nově evidováno

I/13 - Směr staničení | km 25,132 | ID 797
BI PK (2016)

Bez reakce

Fotodokumentace



Nápravné opatření

Návrh opatření Výměna konstrukce za deformovatelnou
Poznámka Alternativní řešení lze spatřovat v ochraně svodidly.
Náročnost realizace **Administrativní řešení**

Specifikace dopravně-bezpečnostního deficitu

Bezpečnostní deficit Pevná překážka
Kategorie 1× - Dopravní značení na nedeformovatelné konstrukci
 1× - Sloupy el. vedení, VO apod.
Závažnost rizika **Nízká**
Poznámka Pevné překážky se nachází nad úrovní nivelety PK.

Lokalizace

GPS 50,366256713867N, 13,084988594055E
Staničení km 25,132
Katastrální území Extravilán
Správce PK Správa Karlovy Vary
Nejvyšší dovolená rychlost 90 km/h

Nově evidováno

I/13 - Směr staničení | km 25,309 | ID 803
BI PK (2016)

Bez reakce

Fotodokumentace



Nápravné opatření

Návrh opatření Systematické opatření I. (instalace deformačních prvků, ochránění, zešíkmení, zrušení)
Poznámka -
Náročnost realizace **Složité řešení**

Specifikace dopravně-bezpečnostního deficitu

Bezpečnostní deficit Pevná překážka
Kategorie 1× - Tuhé čelo trubního propustku pod sjezdem / samostatným sjezdem
Závažnost rizika **Střední**
Poznámka -

Lokalizace

GPS 50,367542266846N, 13,086257934570E
Staničení km 25,309
Katastrální území Extravilán
Správce PK Správa Karlovy Vary
Nejvyšší dovolená rychlost 90 km/h

Nově evidováno

I/13 - Směr staničení | km 25,318 | ID 876

Bez reakce

BI PK (2016)

Fotodokumentace



Nápravné opatření

Návrh opatření Systematické opatření I. (instalace deformačních prvků, ochránění, zešíkmení, zrušení)

Poznámka -

Náročnost realizace **Složité řešení**

Specifikace dopravně-bezpečnostního deficitu

Bezpečnostní deficit Pevná překážka

Kategorie 1× - Tuhé čelo trubního propustku pod sjezdem / samostatným sjezdem

Závažnost rizika **Střední**

Poznámka -

Lokalizace

GPS 50,367530822754N, 13,086231231689E

Staničení km 25,318

Katastrální území Extravilán

Správce PK Správa Karlovy Vary

Nejvyšší dovolená rychlost 90 km/h

Nově evidováno

I/13 - Směr staničení | km 25,414 | ID 807

Bez reakce

BI PK (2016)

Fotodokumentace



Nápravné opatření

Návrh opatření Odstranění a nahrazení svodidlem

Poznámka -

Náročnost realizace **Administrativní řešení**

Specifikace dopravně-bezpečnostního deficitu

Bezpečnostní deficit Zadržné zařízení

Kategorie 1× - Nevhodný typ záchytného zařízení

Závažnost rizika **Vysoká**

Poznámka Nevhodný typ zadržného zařízení u příčného propustku, který svým provedením představuje pevnou překážku, současně neadekvátní ochránění propustku.

Lokalizace

GPS 50,368206024170N, 13,087402343750E

Staničení km 25,414

Katastrální území Extravilán

Správce PK Správa Karlovy Vary

Nejvyšší dovolená rychlost 90 km/h

Nově evidováno

I/13 - Směr staničení | km 25,883 | ID 821
BI PK (2016)

Bez reakce

Fotodokumentace



Specifikace dopravně-bezpečnostního deficitu

Bezpečnostní deficit Pevná překážka
Kategorie 1× - Strom
Závažnost rizika **Nizká**
Poznámka -

Lokalizace

GPS 50,372241973877N, 13,088620185852E
Staničení km 25,883
Katastrální území Extravilán
Správce PK Správa Karlovy Vary
Nejvyšší dovolená rychlost 90 km/h

Nápravné opatření

Návrh opatření Odstranění
Poznámka -
Náročnost realizace **Administrativní řešení**

Nově evidováno

I/13 - Směr staničení | km 25,939 | ID 823
BI PK (2016)

Bez reakce

Fotodokumentace



Specifikace dopravně-bezpečnostního deficitu

Bezpečnostní deficit Křižovatka
Kategorie 1× - Absence nebo opotřebované VDZ
 1× - Neadekvátní postřehnutelnost křižovatky - vlivem vedení komunikace
 1× - Neadekvátní úhel křížení (menší než 75° nebo větší než 105°)
 1× - Rozlehlá křižovatka, neadekvátní usměrnění dopravy
Závažnost rizika **Střední**
Poznámka Absence VDZ V 4 na vedlejších ramenech křižovatky.

Lokalizace

GPS 50,372516632080N, 13,089002609253E
Staničení km 25,939
Katastrální území Extravilán
Správce PK Správa Karlovy Vary
Nejvyšší dovolená rychlost 90 km/h

Nápravné opatření

Návrh opatření Stavební úprava křižovatky, vč. dopravního značení
Poznámka -
Náročnost realizace **Složité řešení**

Nově evidováno

I/13 - Směr staničení | km 26,219 | ID 825

Bez reakce

BI PK (2016)

Fotodokumentace

Specifikace dopravně-bezpečnostního deficitu

Bezpečnostní deficit Pevná překážka
Kategorie 2× - Strom
Závažnost rizika **Střední**
Poznámka Stromy se nachází nad úrovní nivelety PK.

Lokalizace

GPS 50,372924804688N, 13,092960357666E
Staničení km 26,219
Katastrální území Extravilán
Správce PK Správa Karlovy Vary
Nejvyšší dovolená rychlost 90 km/h

Nápravné opatření

Návrh opatření Odstranění
Poznámka -
Náročnost realizace **Administrativní řešení**

Nově evidováno

I/13 - Směr staničení | km 26,245 | ID 827

Bez reakce

BI PK (2016)

Fotodokumentace

Specifikace dopravně-bezpečnostního deficitu

Bezpečnostní deficit Pevná překážka
Kategorie 1× - Sloupy el. vedení, VO apod.
 15 m - Stromy, vzrostlá zeleň
Závažnost rizika **Střední**
Poznámka -

Lokalizace

GPS 50,372966766357N, 13,093350410461E
Staničení km 26,245
Katastrální území Extravilán
Správce PK Správa Karlovy Vary
Nejvyšší dovolená rychlost 90 km/h

Nápravné opatření

Návrh opatření Prodloužení stávajících svodidel
Poznámka Současně realizace směrového vychýlení svodidla a zavázání do svahu.
Náročnost realizace **Administrativní řešení**

Nově evidováno

I/13 - Směr staničení | km 26,662 | ID 833
BI PK (2016)

Bez reakce

Fotodokumentace



Nápravné opatření

Návrh opatření Systematické opatření II.
Poznámka -
Náročnost realizace **Složité řešení**

Specifikace dopravně-bezpečnostního deficitu

Bezpečnostní deficit Autobusová zastávka
Kategorie 1× - Absence nebo opotřebované VDZ
 1× - Neadekvátní podmínky pro pěší - krátká / neadekvátně provedená nástupní hrana a absence návaznosti na pěší infrastrukturu
 1× - Neadekvátní provedení SDZ
 1× - Nevhodné uspořádání zastávky - nedostatečná šířka nebo délka zálivu
Závažnost rizika **Střední**
Poznámka Absence VDZ V 11a, V 12a. Neadekvátně otočené SDZ IJ 4b vůči sledované PK. Neadekvátní šířka zálivu.

Lokalizace

GPS 50,374141693115N, 13,098917007446E
Staničení km 26,662
Katastrální území Extravilán
Správce PK Správa Karlovy Vary
Nejvyšší dovolená rychlost 90 km/h

Nově evidováno

I/13 - Směr staničení | km 26,888 | ID 835
BI PK (2016)

Bez reakce

Fotodokumentace



Nápravné opatření

Návrh opatření Realizace usměrnění dopravních proudů
Poznámka Současně realizace VDZ.
Náročnost realizace **Administrativní řešení**

Specifikace dopravně-bezpečnostního deficitu

Bezpečnostní deficit Křižovatka
Kategorie 1× - Absence nebo opotřebované VDZ
 1× - Rozlehlá křižovatka, neadekvátní usměrnění dopravy
Závažnost rizika **Střední**
Poznámka Absence VDZ V 4 na vedlejším rameni křižovatky.

Lokalizace

GPS 50,374633789062N, 13,101964950562E
Staničení km 26,888
Katastrální území Extravilán
Správce PK Správa Karlovy Vary
Nejvyšší dovolená rychlost 90 km/h

Nově evidováno

I/13 - Směr staničení | km 27,012 | ID 838
BI PK (2016)

Bez reakce

Fotodokumentace



Nápravné opatření

Návrh opatření Prodloužení stávajících svodidel
Poznámka -
Náročnost realizace **Administrativní řešení**

Specifikace dopravně-bezpečnostního deficitu

Bezpečnostní deficit Pevná překážka
Kategorie 20 m - Stromy, vzrostlá zeleň
Závažnost rizika **Vysoká**
Poznámka Stromy, vzrostlá zeleň se nachází pod úrovní nivelety PK.

Lokalizace

GPS 50,374763488770N, 13,103662490845E
Staničení km 27,012
Katastrální území Extravilán
Správce PK Správa Karlovy Vary
Nejvyšší dovolená rychlost 90 km/h

Nově evidováno

I/13 - Směr proti staničení | km 27,038 | ID 1053
BI PK (2016)

Bez reakce

Fotodokumentace



Nápravné opatření

Návrh opatření Odstranění
Poznámka -
Náročnost realizace **Administrativní řešení**

Specifikace dopravně-bezpečnostního deficitu

Bezpečnostní deficit Pevná překážka
Kategorie 40 m - Stromy, vzrostlá zeleň
Závažnost rizika **Střední**
Poznámka -

Lokalizace

GPS 50,374881744385N, 13,104021072388E
Staničení km 27,038
Katastrální území Extravilán
Správce PK Správa Karlovy Vary
Nejvyšší dovolená rychlost 90 km/h

Nově evidováno

I/13 - Směr proti staničení | km 26,860 | ID 1056
BI PK (2016)

Bez reakce

Fotodokumentace



Nápravné opatření

Návrh opatření	Realizace změny
Poznámka	Odstranění DZ.
Náročnost realizace	Administrativní řešení

Specifikace dopravně-bezpečnostního deficitu

Bezpečnostní deficit	Sjezd / samostatný sjezd / parkoviště
Kategorie	<input checked="" type="checkbox"/> 1× - Neadekvátní dopravní zařízení
Závažnost rizika	Nizká
Poznámka	Nevhodné umístění DZ Z 11g u nevýznamného sjezdu.

Lokalizace

GPS	50,374683380127N, 13,101550102234E
Staničení	km 26,860
Katastrální území	Extravilán
Správce PK	Správa Karlovy Vary
Nejvyšší dovolená rychlost	90 km/h

Nově evidováno

I/13 - Směr proti staničení | km 26,687 | ID 1060
BI PK (2016)

Bez reakce

Fotodokumentace



Nápravné opatření

Návrh opatření	Systematické opatření II.
Poznámka	-
Náročnost realizace	Složité řešení

Specifikace dopravně-bezpečnostního deficitu

Bezpečnostní deficit	Autobusová zastávka
Kategorie	<input checked="" type="checkbox"/> 1× - Absence nebo opotřebované VDZ <input checked="" type="checkbox"/> 1× - Neadekvátní podmínky pro pěší - krátká / neadekvátně provedená nástupní hrana a absence návaznosti na pěší infrastrukturu
Závažnost rizika	Střední
Poznámka	Absence VDZ V 11a, V 12a.

Lokalizace

GPS	50,374282836914N, 13,099121093750E
Staničení	km 26,687
Katastrální území	Extravilán
Správce PK	Správa Karlovy Vary
Nejvyšší dovolená rychlost	90 km/h

Nově evidováno

I/13 - Směr proti staničení | km 26,615 | ID 1061
BI PK (2016)

Bez reakce

Fotodokumentace



Specifikace dopravně-bezpečnostního deficitu

Bezpečnostní deficit Pevná překážka
Kategorie 1× - Stromy, vzrostlá zeleň
Závažnost rizika **Vysoká**
Poznámka -

Lokalizace

GPS 50,374088287354N, 13,098214149475E
Staničení km 26,615
Katastrální území Extravilán
Správce PK Správa Karlovy Vary
Nejvyšší dovolená rychlost 90 km/h

Nápravné opatření

Návrh opatření Prodloužení stávajících svodidel
Poznámka Současně realizace směrového vychýlení svodidla a zavázání do svahu.
Náročnost realizace **Administrativní řešení**

Nově evidováno

I/13 - Směr proti staničení | km 26,468 | ID 1063
BI PK (2016)

Bez reakce

Fotodokumentace



Specifikace dopravně-bezpečnostního deficitu

Bezpečnostní deficit Pevná překážka
Kategorie 1× - Sloupy el. vedení, VO apod.
 1× - Stromy, vzrostlá zeleň
Závažnost rizika **Nízká**
Poznámka Riziko zejména pro vozidla jedoucí v protisměru.

Lokalizace

GPS 50,373691558838N, 13,096179008484E
Staničení km 26,468
Katastrální území Extravilán
Správce PK Správa Karlovy Vary
Nejvyšší dovolená rychlost 90 km/h

Nápravné opatření

Návrh opatření Prodloužení stávajících svodidel
Poznámka -
Náročnost realizace **Administrativní řešení**

Nově evidováno

I/13 - Směr proti staničení | km 26,446 | ID 1062
BI PK (2016)

Bez reakce

Fotodokumentace



Specifikace dopravně-bezpečnostního deficitu

Bezpečnostní deficit Pevná překážka
Kategorie 1× - Strom
Závažnost rizika **Střední**
Poznámka -

Lokalizace

GPS 50,373573303223N, 13,095676422119E
Staničení km 26,446
Katastrální území Extravilán
Správce PK Správa Karlovy Vary
Nejvyšší dovolená rychlost 90 km/h

Nápravné opatření

Návrh opatření Odstranění
Poznámka -
Náročnost realizace **Administrativní řešení**

Nově evidováno

I/13 - Směr proti staničení | km 26,415 | ID 1064
BI PK (2016)

Bez reakce

Fotodokumentace



Specifikace dopravně-bezpečnostního deficitu

Bezpečnostní deficit Mezikřižovatkový úsek
Kategorie 1× - Absence SDZ a VDZ
Závažnost rizika **Nizká**
Poznámka Absence SDZ B 21a a VDZ V 9b.

Lokalizace

GPS 50,373508453369N, 13,095555305481E
Staničení km 26,415
Katastrální území Extravilán
Správce PK Správa Karlovy Vary
Nejvyšší dovolená rychlost 90 km/h

Nápravné opatření

Návrh opatření Realizace SDZ B 21a a VDZ V 9b
Poznámka Řešit společně se záznamem ID 2649.
Náročnost realizace **Administrativní řešení**

Nově evidováno

I/13 - Směr proti staničení | km 25,936 | ID 1068
BI PK (2016)

Bez reakce

Fotodokumentace



Specifikace dopravně-bezpečnostního deficitu

Bezpečnostní deficit Pevná překážka
Kategorie 1× - Tuhé čelo trubního propustku pod -
připojovanou komunikací
Závažnost rizika **Nízká**
Poznámka -

Lokalizace

GPS 50,372600555420N, 13,088937759399E
Staničení km 25,936
Katastrální území Extravilán
Správce PK Správa Karlovy Vary
Nejvyšší dovolená rychlost 90 km/h

Nápravné opatření

Návrh opatření Systematické opatření I. (instalace deformačních
prvků, ochránění, zešíkmení, zrušení)
Poznámka -
Náročnost realizace **Složité řešení**

Nově evidováno

I/13 - Směr proti staničení | km 25,578 | ID 1070
BI PK (2016)

Bez reakce

Fotodokumentace



Specifikace dopravně-bezpečnostního deficitu

Bezpečnostní deficit Křižovatka
Kategorie 1× - Absence nebo opotřebované VDZ
 1× - Neadekvátní úhel křížení (menší než 75°
nebo větší než 105°)
 1× - Rozlehlá křižovatka, neadekvátní
usměrnění dopravy
Závažnost rizika **Střední**
Poznámka Absence VDZ V 4 na vedlejším rameni
křižovatky.

Lokalizace

GPS 50,369647979736N, 13,087851524353E
Staničení km 25,578
Katastrální území Extravilán
Správce PK Správa Karlovy Vary
Nejvyšší dovolená rychlost 90 km/h

Nápravné opatření

Návrh opatření Stavební úprava křižovatky, vč. dopravního
značení
Poznámka -
Náročnost realizace **Složité řešení**

Nově evidováno

I/13 - Směr proti staničení | km 25,565 | ID 1071
BI PK (2016)

Bez reakce

Fotodokumentace



Specifikace dopravně-bezpečnostního deficitu

Bezpečnostní deficit Pevná překážka
Kategorie 1× - Betonový sloupek
 370 m - Stromy, vzrostlá zeleň
Závažnost rizika **Vysoká**
Poznámka -

Lokalizace

GPS 50,369552612305N, 13,087803840637E
Staničení km 25,565
Katastrální území Extravilán
Správce PK Správa Karlovy Vary
Nejvyšší dovolená rychlost 90 km/h

Nápravné opatření

Návrh opatření Odstranění, ochrana svodidly
Poznámka Řešit současně se záznamem ID 1073.
Náročnost realizace **Administrativní řešení**

Nově evidováno

I/13 - Směr proti staničení | km 25,371 | ID 1073
BI PK (2016)

Bez reakce

Fotodokumentace



Specifikace dopravně-bezpečnostního deficitu

Bezpečnostní deficit Pevná překážka
Kategorie 130 m - Sloupy el. vedení, VO apod.
Závažnost rizika **Vysoká**
Poznámka -

Lokalizace

GPS 50,367938995361N, 13,086805343628E
Staničení km 25,371
Katastrální území Extravilán
Správce PK Správa Karlovy Vary
Nejvyšší dovolená rychlost 90 km/h

Nápravné opatření

Návrh opatření Ochrana svodidly
Poznámka Řešit současně se záznamem ID 1071.
Náročnost realizace **Administrativní řešení**

Nově evidováno

I/13 - Směr proti staničení | km 25,183 | ID 1078
BI PK (2016)

Bez reakce

Fotodokumentace



Specifikace dopravně-bezpečnostního deficitu

Bezpečnostní deficit Pevná překážka
Kategorie 2× - Sloupy el. vedení, VO apod.
 80 m - Stromy, vzrostlá zeleň
Závažnost rizika **Vysoká**
Poznámka -

Lokalizace

GPS 50,366733551025N, 13,084989547729E
Staničení km 25,183
Katastrální území Extravilán
Správce PK Správa Karlovy Vary
Nejvyšší dovolená rychlost 90 km/h

Nápravné opatření

Návrh opatření Odstranění, ochrana svodidly
Poznámka -
Náročnost realizace **Administrativní řešení**

Nově evidováno

I/13 - Směr proti staničení | km 25,105 | ID 1081
BI PK (2016)

Bez reakce

Fotodokumentace



Specifikace dopravně-bezpečnostního deficitu

Bezpečnostní deficit Reklamní zařízení
Kategorie 1× - Reklamní zařízení (rušivý efekt na účastníky silničního provozu)
Závažnost rizika **Nízká**
Poznámka -

Lokalizace

GPS 50,366024017334N, 13,084692955017E
Staničení km 25,105
Katastrální území Extravilán - Boč
Správce PK Správa Karlovy Vary
Nejvyšší dovolená rychlost 50 km/h

Nápravné opatření

Návrh opatření Odstranění
Poznámka -
Náročnost realizace **Administrativní řešení**

Nově evidováno

I/13 - Směr proti staničení | km 25,105 | ID 1085
BI PK (2016)

Bez reakce

Fotodokumentace



Nápravné opatření

Návrh opatření Vytvoření adekvátního přechodu extravilán - intravilán
Poznámka -
Náročnost realizace **Složité řešení**

Specifikace dopravně-bezpečnostního deficitu

Bezpečnostní deficit Přechod z extravilánu do intravilánu
Kategorie 1× - Žádná změna (úprava) charakteru komunikace (absence zklidňujícího opatření)
Závažnost rizika **Střední**
Poznámka -

Lokalizace

GPS 50,366008758545N, 13,084757804871E
Staničení km 25,105
Katastrální území Intravilán - Boč
Správce PK Správa Karlovy Vary
Nejvyšší dovolená rychlost 50 km/h

Nově evidováno

I/13 - Směr proti staničení | km 24,671 | ID 1095
BI PK (2016)

Bez reakce

Fotodokumentace



Nápravné opatření

Návrh opatření Vytvoření bezpečného stání pro VHD
Poznámka -
Náročnost realizace **Složité řešení**

Specifikace dopravně-bezpečnostního deficitu

Bezpečnostní deficit Autobusová zastávka
Kategorie 1× - Absence nebo opotřebované VDZ
 1× - Neadekvátní podmínky pro pěší - krátká / neadekvátně provedená nástupní hrana a absence návaznosti na pěší infrastrukturu
Závažnost rizika **Střední**
Poznámka Absence VDZ V 11a, V 12a.

Lokalizace

GPS 50,362300872803N, 13,083264350891E
Staničení km 24,671
Katastrální území Intravilán - Boč
Správce PK Správa Karlovy Vary
Nejvyšší dovolená rychlost 50 km/h

Nově evidováno

I/13 - Směr proti staničení | km 24,533 | ID 1107
BI PK (2016)

Bez reakce

Fotodokumentace



Nápravné opatření

Návrh opatření Odstranění
Poznámka -
Náročnost realizace **Administrativní řešení**

Specifikace dopravně-bezpečnostního deficitu

Bezpečnostní deficit Reklamní zařízení
Kategorie 2× - Reklamní zařízení (rušivý efekt na účastníky silničního provozu)
Závažnost rizika **Nizká**
Poznámka -

Lokalizace

GPS 50,361576080322N, 13,081791877747E
Staničení km 24,533
Katastrální území Intravilán - Boč
Správce PK Správa Karlovy Vary
Nejvyšší dovolená rychlost 50 km/h

Nově evidováno

I/13 - Směr proti staničení | km 24,439 | ID 1109
BI PK (2016)

Bez reakce

Fotodokumentace



Nápravné opatření

Návrh opatření Realizace usměrnění dopravních proudů
Poznámka -
Náročnost realizace **Administrativní řešení**

Specifikace dopravně-bezpečnostního deficitu

Bezpečnostní deficit Křižovatka
Kategorie 1× - Rozlehlá křižovatka, neadekvátní usměrnění dopravy
Závažnost rizika **Nizká**
Poznámka -

Lokalizace

GPS 50,361083984375N, 13,080798149109E
Staničení km 24,439
Katastrální území Intravilán - Boč
Správce PK Správa Karlovy Vary
Nejvyšší dovolená rychlost 50 km/h

Nově evidováno

I/13 - Směr proti staničení | km 24,365 | ID 1113
BI PK (2016)

Bez reakce

Fotodokumentace



Nápravné opatření

Návrh opatření Prodloužení stávajícího svodidla
Poznámka Současně realizace směrového vychýlení svodidla a zavázání do svahu.
Náročnost realizace **Administrativní řešení**

Specifikace dopravně-bezpečnostního deficitu

Bezpečnostní deficit Zádržné zařízení
Kategorie 1× - Krátké svodidlo u příčného propustku
Závažnost rizika **Nizká**
Poznámka Krátké svodidlo před příčným propustkem v obou směrech. Délka svodidla ve směru jízdy je 4 m a v opačném směru je 8 m.

Lokalizace

GPS 50,360675811768N, 13,080088615417E
Staničení km 24,365
Katastrální území Extravilán
Správce PK Správa Karlovy Vary
Nejvyšší dovolená rychlost 90 km/h

Nově evidováno

I/13 - Směr proti staničení | km 24,250 | ID 1115
BI PK (2016)

Bez reakce

Fotodokumentace



Nápravné opatření

Návrh opatření Prodloužení stávajícího svodidla
Poznámka Současně realizace směrového vychýlení svodidla a zavázání do svahu. Řešit současně se záznamem ID 3651.
Náročnost realizace **Administrativní řešení**

Specifikace dopravně-bezpečnostního deficitu

Bezpečnostní deficit Zádržné zařízení
Kategorie 1× - Krátké svodidlo před - pevnou překážkou
 1× - Krátké svodidlo u příčného propustku
Závažnost rizika **Střední**
Poznámka Krátké svodidlo před sloupem v obou směrech.

Lokalizace

GPS 50,360019683838N, 13,078711509705E
Staničení km 24,250
Katastrální území Extravilán
Správce PK Správa Karlovy Vary
Nejvyšší dovolená rychlost 90 km/h

Nově evidováno

 I/13 - Směr proti staničení | km 24,109 | ID 1121
 BI PK (2016)

Bez reakce

Fotodokumentace



Specifikace dopravně-bezpečnostního deficitu

Bezpečnostní deficit Zadržné zařízení
Kategorie 1× - Krátké svodidlo před - pevnou překážkou
Závažnost rizika **Nizká**
Poznámka Krátké svodidlo před sloupem.

Lokalizace

GPS 50,359123229980N, 13,077273368835E
Staničení km 24,109
Katastrální území Extravilán
Správce PK Správa Karlovy Vary
Nejvyšší dovolená rychlost 90 km/h

Nápravné opatření

Návrh opatření Prodloužení stávajícího svodidla
Poznámka Současně realizace směrového vychýlení svodidla a zavázání do svahu.
Náročnost realizace **Administrativní řešení**

Nově evidováno

 I/13 - Směr proti staničení | km 24,090 | ID 1124
 BI PK (2016)

Bez reakce

Fotodokumentace



Specifikace dopravně-bezpečnostního deficitu

Bezpečnostní deficit Zadržné zařízení
Kategorie 1× - Neadekvátně realizovaný začátek / konec svodidel
Závažnost rizika **Nizká**
Poznámka Současné provedení není z pohledu nové koncepce začátku svodidel metodicky správně, avšak zároveň nepředstavuje deficit. Lze tedy níže uvedené sanační opatření chápat jako doporučení zhotovitelského týmu.

Lokalizace

GPS 50,359001159668N, 13,077086448669E
Staničení km 24,090
Katastrální území Extravilán
Správce PK Správa Karlovy Vary
Nejvyšší dovolená rychlost 90 km/h

Nápravné opatření

Návrh opatření Náprava provedení záchytného zařízení
Poznámka Směrové vychýlení svodidla a jeho pevné zavázání do svahu.
Náročnost realizace **Administrativní řešení**

Nově evidováno

I/13 - Směr proti staničení | km 23,542 | ID 1129
BI PK (2016)

Bez reakce

Fotodokumentace



Specifikace dopravně-bezpečnostního deficitu

Bezpečnostní deficit Pevná překážka
Kategorie 100 m - Stromy, vzrostlá zeleň
Závažnost rizika **Vysoká**
Poznámka -

Lokalizace

GPS 50,354667663574N, 13,074281692505E
Staničení km 23,542
Katastrální území Extravilán
Správce PK Správa Karlovy Vary
Nejvyšší dovolená rychlost 90 km/h

Nápravné opatření

Návrh opatření Odstranění, ochrana svodidly
Poznámka -
Náročnost realizace **Administrativní řešení**

Nově evidováno

I/13 - Směr proti staničení | km 22,842 | ID 1156
BI PK (2016)

Bez reakce

Fotodokumentace



Specifikace dopravně-bezpečnostního deficitu

Bezpečnostní deficit Pevná překážka
Kategorie 200 m - Členitý povrch skalní stěny
 220 m - Sloupy el. vedení, VO apod.
 220 m - Stromy, vzrostlá zeleň
Závažnost rizika **Vysoká**
Poznámka -

Lokalizace

GPS 50,349246978760N, 13,071363449097E
Staničení km 22,842
Katastrální území Extravilán
Správce PK Správa Karlovy Vary
Nejvyšší dovolená rychlost 90 km/h

Nápravné opatření

Návrh opatření Ochrana svodidly
Poznámka -
Náročnost realizace **Administrativní řešení**

Nově evidováno

I/13 - Směr proti staničení | km 22,557 | ID 1166
BI PK (2016)

Bez reakce

Fotodokumentace



Nápravné opatření

Návrh opatření Odstranění, ochrana svodidly
Poznámka -
Náročnost realizace **Administrativní řešení**

Specifikace dopravně-bezpečnostního deficitu

Bezpečnostní deficit Pevná překážka
Kategorie 1× - Pevný objekt (např. kámen, budova, komerční areál)
 230 m - Stromy, vzrostlá zeleň
Závažnost rizika **Vysoká**
Poznámka Kamenný objekt tvoří pevnou překážku.

Lokalizace

GPS 50,348747253418N, 13,067560195923E
Staničení km 22,557
Katastrální území Extravilán
Správce PK Správa Karlovy Vary
Nejvyšší dovolená rychlost 90 km/h

Nově evidováno

I/13 - Směr proti staničení | km 22,322 | ID 1176
BI PK (2016)

Bez reakce

Fotodokumentace



Nápravné opatření

Návrh opatření Realizace úpravy stavebního provedení objektu
Poznámka Realizace zešíkmení vyčnívajících betonových čel, resp. jejich zapuštění pod niveletu vozovky.
Náročnost realizace **Administrativní řešení**

Specifikace dopravně-bezpečnostního deficitu

Bezpečnostní deficit Pevná překážka
Kategorie 1× - Tuhé čelo trubního příčného propustku
Závažnost rizika **Střední**
Poznámka Tuhá čela jsou neadekvátně ochráněna ocelovými svodidly. Při nárazu vozidla do svodidel, při kterém dojde k maximálnímu vychýlení, je identifikováno riziko v podobě nárazu do betonového čela příčného propustku.

Lokalizace

GPS 50,346843719482N, 13,066177368164E
Staničení km 22,322
Katastrální území Extravilán
Správce PK Správa Karlovy Vary
Nejvyšší dovolená rychlost 90 km/h

Nově evidováno

I/13 - Směr proti staničení | km 22,296 | ID 1178
BI PK (2016)

Bez reakce

Fotodokumentace



Specifikace dopravně-bezpečnostního deficitu

Bezpečnostní deficit Pevná překážka
Kategorie 1× - Sloupy el. vedení, VO apod.
Závažnost rizika **Vysoká**
Poznámka -

Lokalizace

GPS 50,346611022949N, 13,066082000732E
Staničení km 22,296
Katastrální území Extravilán
Správce PK Správa Karlovy Vary
Nejvyšší dovolená rychlost 90 km/h

Nápravné opatření

Návrh opatření Prodloužení stávajících svodidel
Poznámka -
Náročnost realizace **Administrativní řešení**

Nově evidováno

I/13 - Směr proti staničení | km 22,280 | ID 1181
BI PK (2016)

Bez reakce

Fotodokumentace



Specifikace dopravně-bezpečnostního deficitu

Bezpečnostní deficit Pevná překážka
Kategorie 130 m - Stromy, vzrostlá zeleň
Závažnost rizika **Vysoká**
Poznámka -

Lokalizace

GPS 50,346450805664N, 13,066019058228E
Staničení km 22,280
Katastrální území Extravilán
Správce PK Správa Karlovy Vary
Nejvyšší dovolená rychlost 90 km/h

Nápravné opatření

Návrh opatření Odstranění, ochrana svodidly
Poznámka -
Náročnost realizace **Administrativní řešení**

Nově evidováno

I/13 - Směr proti staničení | km 22,081 | ID 1183
BI PK (2016)

Bez reakce

Fotodokumentace



Nápravné opatření

Návrh opatření Náprava provedení záchytného zařízení
Poznámka -
Náročnost realizace **Jednoduché řešení**

Specifikace dopravně-bezpečnostního deficitu

Bezpečnostní deficit Zadržné zařízení
Kategorie 2× - Krátký výškový náběh svodidla
Závažnost rizika **Střední**
Poznámka Krátké výškové náběhy na obou koncích svodidla.

Lokalizace

GPS 50,344707489014N, 13,066149711609E
Staničení km 22,081
Katastrální území Extravilán
Správce PK Správa Karlovy Vary
Nejvyšší dovolená rychlost 90 km/h

Nově evidováno

I/13 - Směr proti staničení | km 22,010 | ID 1186
BI PK (2016)

Bez reakce

Fotodokumentace



Nápravné opatření

Návrh opatření Odstranění
Poznámka -
Náročnost realizace **Administrativní řešení**

Specifikace dopravně-bezpečnostního deficitu

Bezpečnostní deficit Pevná překážka
Kategorie 70 m - Stromy, vzrostlá zeleň
Závažnost rizika **Nizká**
Poznámka Stromy, vzrostlá zeleň se nachází nad úrovní nivelety PK.

Lokalizace

GPS 50,344131469727N, 13,065735816956E
Staničení km 22,010
Katastrální území Extravilán
Správce PK Správa Karlovy Vary
Nejvyšší dovolená rychlost 90 km/h

Nově evidováno

I/13 - Směr proti staničení | km 21,898 | ID 1192
BI PK (2016)

Bez reakce

Fotodokumentace



Nápravné opatření

Návrh opatření Náprava provedení VDZ
Poznámka Náprava VDZ na V 4, resp. V 1a.
Náročnost realizace **Jednoduché řešení**

Specifikace dopravně-bezpečnostního deficitu

Bezpečnostní deficit Sjezd / samostatný sjezd / parkoviště
Kategorie 1× - Neadekvátní provedení, resp. umístění VDZ
Závažnost rizika **Nízká**
Poznámka Chybné provedení VDZ v místě sjezdu a VDZ odděluje jízdní pruhy.

Lokalizace

GPS 50,343360900879N, 13,064769744873E
Staničení km 21,898
Katastrální území Extravilán
Správce PK Správa Karlovy Vary
Nejvyšší dovolená rychlost 90 km/h

Nově evidováno

I/13 - Směr proti staničení | km 21,782 | ID 1204
BI PK (2016)

Bez reakce

Fotodokumentace



Nápravné opatření

Návrh opatření Realizace úpravy povrchu skalní stěny (např. zaoblení), za účelem snížení drsnosti. Případně instalace svodidel.
Poznámka -
Náročnost realizace **Administrativní řešení**

Specifikace dopravně-bezpečnostního deficitu

Bezpečnostní deficit Pevná překážka
Kategorie 30 m - Členitý povrch skalní stěny
Závažnost rizika **Střední**
Poznámka -

Lokalizace

GPS 50,342823028564N, 13,063359260559E
Staničení km 21,782
Katastrální území Extravilán
Správce PK Správa Karlovy Vary
Nejvyšší dovolená rychlost 90 km/h

Nově evidováno

I/13 - Směr proti staničení | km 21,717 | ID 1208
BI PK (2016)

Bez reakce

Fotodokumentace



Specifikace dopravně-bezpečnostního deficitu

Bezpečnostní deficit Pevná překážka
Kategorie 1× - Strom
Závažnost rizika **Nizká**
Poznámka Strom se nachází nad úrovní nivelety PK.

Lokalizace

GPS 50,342807769775N, 13,062556266785E
Staničení km 21,717
Katastrální území Extravilán
Správce PK Správa Karlovy Vary
Nejvyšší dovolená rychlost 90 km/h

Nápravné opatření

Návrh opatření Odstranění
Poznámka -
Náročnost realizace **Administrativní řešení**

Nově evidováno

I/13 - Směr proti staničení | km 21,635 | ID 1212
BI PK (2016)

Bez reakce

Fotodokumentace



Specifikace dopravně-bezpečnostního deficitu

Bezpečnostní deficit Zádržné zařízení
Kategorie 1× - Krátké svodidlo před - pevnou překážkou
 1× - Krátké svodidlo u příčného propustku
Závažnost rizika **Střední**
Poznámka Krátké svodidlo před sloupem VO.

Lokalizace

GPS 50,342681884766N, 13,061399459839E
Staničení km 21,635
Katastrální území Extravilán
Správce PK Správa Karlovy Vary
Nejvyšší dovolená rychlost 90 km/h

Nápravné opatření

Návrh opatření Prodloužení stávajícího svodidla
Poznámka -
Náročnost realizace **Administrativní řešení**

Nově evidováno

 I/13 - Směr proti staničení | km 21,608 | ID 1213
 BI PK (2016)

Bez reakce

Fotodokumentace



Specifikace dopravně-bezpečnostního deficitu

Bezpečnostní deficit Pevná překážka
Kategorie 160 m - Sloupy el. vedení, VO apod.
Závažnost rizika **Vysoká**
Poznámka -

Lokalizace

GPS 50,342643737793N, 13,061094284058E
Staničení km 21,608
Katastrální území Extravilán
Správce PK Správa Karlovy Vary
Nejvyšší dovolená rychlost 90 km/h

Nápravné opatření

Návrh opatření Prodloužení stávajících svodidel
Poznámka -
Náročnost realizace **Administrativní řešení**

Nově evidováno

 I/13 - Směr proti staničení | km 21,510 | ID 1216
 BI PK (2016)

Bez reakce

Fotodokumentace



Specifikace dopravně-bezpečnostního deficitu

Bezpečnostní deficit Pevná překážka
Kategorie 2× - Tuhé čelo trubního příčného propustku
Závažnost rizika **Střední**
Poznámka Tuhá čela jsou neadekvátně ochráněna ocelovými svodidly. Při nárazu vozidla do svodidel, při kterém dojde k maximálnímu vychýlení, je identifikováno riziko v podobě nárazu do betonového čela příčného propustku.

Lokalizace

GPS 50,342613220215N, 13,059712409973E
Staničení km 21,510
Katastrální území Extravilán
Správce PK Správa Karlovy Vary
Nejvyšší dovolená rychlost 90 km/h

Nápravné opatření

Návrh opatření Realizace úpravy stavebního provedení objektu
Poznámka Realizace zešíkmení vyčnívajících betonových čel, resp. jejich zapuštění pod niveletu vozovky.
Náročnost realizace **Administrativní řešení**

Nově evidováno

I/13 - Směr proti staničení | km 21,401 | ID 1219
BI PK (2016)

Bez reakce

Fotodokumentace



Nápravné opatření

Návrh opatření Vytvoření adekvátního přechodu extravilán - intravilán
Poznámka -
Náročnost realizace **Složité řešení**

Specifikace dopravně-bezpečnostního deficitu

Bezpečnostní deficit Přechod z extravilánu do intravilánu
Kategorie 1× - Žádná změna (úprava) charakteru komunikace (absence zklidňujícího opatření)
Závažnost rizika **Střední**
Poznámka -

Lokalizace

GPS 50,342407226562N, 13,058186531067E
Staničení km 21,401
Katastrální území Intravilán - Stráž nad Ohří
Správce PK Správa Karlovy Vary
Nejvyšší dovolená rychlost 50 km/h

Nově evidováno

I/13 - Směr proti staničení | km 21,359 | ID 1222
BI PK (2016)

Bez reakce

Fotodokumentace



Nápravné opatření

Návrh opatření Vytvoření adekvátních podmínek pro pěší
Poznámka -
Náročnost realizace **Složité řešení**

Specifikace dopravně-bezpečnostního deficitu

Bezpečnostní deficit Přístupové podmínky pro chodce
Kategorie 415 m - Absence pěší infrastruktury
Závažnost rizika **Střední**
Poznámka -

Lokalizace

GPS 50,342269897461N, 13,057626724243E
Staničení km 21,359
Katastrální území Intravilán - Stráž nad Ohří
Správce PK Správa Karlovy Vary
Nejvyšší dovolená rychlost 50 km/h

Nově evidováno

 I/13 - Směr proti staničení | km 21,159 | ID 1721
 BI PK (2016)

Bez reakce

Fotodokumentace



Nápravné opatření

Návrh opatření	Odstranění
Poznámka	-
Náročnost realizace	Administrativní řešení

Specifikace dopravně-bezpečnostního deficitu

Bezpečnostní deficit	Reklamní zařízení
Kategorie	<input checked="" type="checkbox"/> 1× - Reklamní zařízení (rušivý efekt na účastníky silničního provozu)
Závažnost rizika	Nizká
Poznámka	-

Lokalizace

GPS	50,341407775879N, 13,055174827576E
Staničení	km 21,159
Katastrální území	Intravilán - Stráž nad Ohří
Správce PK	Správa Karlovy Vary
Nejvyšší dovolená rychlost	50 km/h

Nově evidováno

 I/13 - Směr proti staničení | km 20,951 | ID 1226
 BI PK (2016)

Bez reakce

Fotodokumentace



Nápravné opatření

Návrh opatření	Vytvoření bezpečného stání pro VHD
Poznámka	-
Náročnost realizace	Složité řešení

Specifikace dopravně-bezpečnostního deficitu

Bezpečnostní deficit	Autobusová zastávka
Kategorie	<input checked="" type="checkbox"/> 1× - Absence nebo opotřebená VDZ <input checked="" type="checkbox"/> 1× - Neadekvátní podmínky pro pěší - krátká / neadekvátně provedená nástupní hrana a absence návaznosti na pěší infrastrukturu <input checked="" type="checkbox"/> 1× - Nevhodné uspořádání zastávky - nedostatečná šířka nebo délka zálivu
Závažnost rizika	Střední
Poznámka	Absence VDZ V 11a, V 12a. Autobusová zastávka se nachází v prostoru křižovatky. Délka zálivu je 20 m. Neadekvátní šířka zálivu. Nástupní hrana neadekvátně vyvýšena.

Lokalizace

GPS	50,339847564697N, 13,053450584412E
Staničení	km 20,951
Katastrální území	Intravilán - Stráž nad Ohří
Správce PK	Správa Karlovy Vary
Nejvyšší dovolená rychlost	50 km/h

Nově evidováno

I/13 - Směr proti staničení | km 20,730 | ID 1408
BI PK (2016)

Bez reakce

Fotodokumentace



Nápravné opatření

Návrh opatření Realizace, oprava SDZ
Poznámka Současné obnova VDZ.
Náročnost realizace **Administrativní řešení**

Specifikace dopravně-bezpečnostního deficitu

Bezpečnostní deficit Křižovatka
Kategorie 1× - Absence nebo opotřebované VDZ
 1× - Absence SDZ nebo dopravního zařízení
Závažnost rizika **Nízká**
Poznámka Absence SDZ P 2. Opotřebované VDZ V 2b v prostoru křižovatky.

Lokalizace

GPS 50,338134765625N, 13,051964759827E
Staničení km 20,730
Katastrální území Intravilán - Stráž nad Ohří
Správce PK Správa Karlovy Vary
Nejvyšší dovolená rychlost 50 km/h

Nově evidováno

I/13 - Směr proti staničení | km 20,082 | ID 1411
BI PK (2016)

Bez reakce

Fotodokumentace



Nápravné opatření

Návrh opatření Náprava provedení VDZ
Poznámka Náprava VDZ na V 4, resp. V 1a.
Náročnost realizace **Jednoduché řešení**

Specifikace dopravně-bezpečnostního deficitu

Bezpečnostní deficit Sjezd / samostatný sjezd / parkoviště
Kategorie 1× - Neadekvátní provedení, resp. umístění VDZ
Závažnost rizika **Nízká**
Poznámka Chybné provedení VDZ v místě sjezdu a VDZ oddělující jízdní pruhy.

Lokalizace

GPS 50,334999084473N, 13,045304298401E
Staničení km 20,082
Katastrální území Intravilán - Stráž nad Ohří
Správce PK Správa Karlovy Vary
Nejvyšší dovolená rychlost 50 km/h

Nově evidováno

I/13 - Směr proti staničení | km 20,048 | ID 1413
BI PK (2016)

Bez reakce

Fotodokumentace



Nápravné opatření

Návrh opatření Vytvoření bezpečného stání pro VHD
Poznámka -
Náročnost realizace **Složité řešení**

Specifikace dopravně-bezpečnostního deficitu

Bezpečnostní deficit Autobusová zastávka
Kategorie 1× - Absence nebo opotřebované VDZ
 1× - Neadekvátní podmínky pro pěší - krátká / neadekvátně provedená nástupní hrana a absence návaznosti na pěší infrastrukturu
 1× - Nevhodný typ zastávky (zastávka se nachází v jízdním pruhu)
Závažnost rizika **Střední**
Poznámka Absence VDZ V 11a.

Lokalizace

GPS 50,334793090820N, 13,045016288757E
Staničení km 20,048
Katastrální území Intravilán - Stráž nad Ohří
Správce PK Správa Karlovy Vary
Nejvyšší dovolená rychlost 50 km/h

Nově evidováno

I/13 - Směr proti staničení | km 19,774 | ID 1416
BI PK (2016)

Bez reakce

Fotodokumentace



Nápravné opatření

Návrh opatření Systematické opatření I. (instalace deformačních prvků, ochránění, zešíkmení, zrušení)
Poznámka -
Náročnost realizace **Složité řešení**

Specifikace dopravně-bezpečnostního deficitu

Bezpečnostní deficit Pevná překážka
Kategorie 1× - Tuhé čelo trubního propustku pod sjezdem / samostatným sjezdem
Závažnost rizika **Střední**
Poznámka Rizikové pouze čelo B.

Lokalizace

GPS 50,333110809326N, 13,042231559753E
Staničení km 19,774
Katastrální území Extravilán
Správce PK Správa Karlovy Vary
Nejvyšší dovolená rychlost 90 km/h

Nově evidováno

I/13 - Směr proti staničení | km 19,289 | ID 1425
BI PK (2016)

Bez reakce

Fotodokumentace



Specifikace dopravně-bezpečnostního deficitu

Bezpečnostní deficit Pevná překážka
Kategorie 20 m - Stromy, vzrostlá zeleň
Závažnost rizika **Střední**
Poznámka -

Lokalizace

GPS 50,333084106445N, 13,036983489990E
Staničení km 19,289
Katastrální území Extravilán
Správce PK Správa Karlovy Vary
Nejvyšší dovolená rychlost 50 km/h

Nápravné opatření

Návrh opatření Odstranění, ochrana svodidly
Poznámka -
Náročnost realizace **Administrativní řešení**

Nově evidováno

I/13 - Směr proti staničení | km 19,245 | ID 1427
BI PK (2016)

Bez reakce

Fotodokumentace



Specifikace dopravně-bezpečnostního deficitu

Bezpečnostní deficit Pevná překážka
Kategorie 90 m - Sloupy el. vedení, VO apod.
 20 m - Strom
 1x - Trubkové zábradlí nebo ploty
 1x - Tuhé čelo trubního příčného propustku
Závažnost rizika **Vysoká**
Poznámka -

Lokalizace

GPS 50,333427429199N, 13,036661148071E
Staničení km 19,245
Katastrální území Extravilán
Správce PK Správa Karlovy Vary
Nejvyšší dovolená rychlost 90 km/h

Nápravné opatření

Návrh opatření Ochrana svodidly
Poznámka -
Náročnost realizace **Administrativní řešení**

Nově evidováno

I/13 - Směr proti staničení | km 19,206 | ID 1429
BI PK (2016)

Bez reakce

Fotodokumentace



Specifikace dopravně-bezpečnostního deficitu

Bezpečnostní deficit Pevná překážka
Kategorie 1× - Rozvaděč IS
Závažnost rizika **Vysoká**
Poznámka -

Lokalizace

GPS 50,333690643311N, 13,036225318909E
Staničení km 19,206
Katastrální území Extravilán
Správce PK Správa Karlovy Vary
Nejvyšší dovolená rychlost 90 km/h

Nápravné opatření

Návrh opatření Ochrana svodidly
Poznámka -
Náročnost realizace **Administrativní řešení**

Nově evidováno

I/13 - Směr proti staničení | km 19,062 | ID 1436
BI PK (2016)

Bez reakce

Fotodokumentace



Specifikace dopravně-bezpečnostního deficitu

Bezpečnostní deficit Pevná překážka
Kategorie 1× - Trubkové zábradlí nebo ploty
 1× - Tuhé čelo trubního příčného propustku
Závažnost rizika **Vysoká**
Poznámka Zábradlí svým provedením představuje riziko v podobě vniknutí jednotlivých částí do interiéru vozidla při nárazu.

Lokalizace

GPS 50,334377288818N, 13,034563064575E
Staničení km 19,062
Katastrální území Extravilán
Správce PK Správa Karlovy Vary
Nejvyšší dovolená rychlost 90 km/h

Nápravné opatření

Návrh opatření Ochrana svodidly
Poznámka Současně odstranění zábradlí.
Náročnost realizace **Administrativní řešení**

Nově evidováno

I/13 - Směr proti staničení | km 19,028 | ID 1439
BI PK (2016)

Bez reakce

Fotodokumentace



Specifikace dopravně-bezpečnostního deficitu

Bezpečnostní deficit Pevná překážka
Kategorie 4× - Strom
Závažnost rizika **Střední**
Poznámka Stromy se nachází nad úrovní nivelety PK.

Lokalizace

GPS 50,334579467773N, 13,034205436707E
Staničení km 19,028
Katastrální území Extravilán
Správce PK Správa Karlovy Vary
Nejvyšší dovolená rychlost 90 km/h

Nápravné opatření

Návrh opatření Odstranění, ochrana svodidly
Poznámka -
Náročnost realizace **Administrativní řešení**

Nově evidováno

I/13 - Směr proti staničení | km 18,614 | ID 1447
BI PK (2016)

Bez reakce

Fotodokumentace



Specifikace dopravně-bezpečnostního deficitu

Bezpečnostní deficit Zadržné zařízení
Kategorie 2× - Neadekvátně realizovaný začátek / konec svodidel
 1× - Přerušené boční svodidlo
Závažnost rizika **Vysoká**
Poznámka Absence výškových náběhů, v případě nárazu vozidla do svodidel je identifikováno riziko v podobě vniknutí pásnice do interiéru automobilu.

Lokalizace

GPS 50,337192535400N, 13,030117034912E
Staničení km 18,614
Katastrální území Extravilán
Správce PK Správa Karlovy Vary
Nejvyšší dovolená rychlost 90 km/h

Nápravné opatření

Návrh opatření Realizace vzájemného propojení stávajících svodidel
Poznámka -
Náročnost realizace **Administrativní řešení**

Nově evidováno

 I/13 - Směr proti staničení | km 18,538 | ID 1458
 BI PK (2016)

Bez reakce

Fotodokumentace



Nápravné opatření

Návrh opatření Odstranění, ochrana svodidly

Poznámka V případě ochrany svodidly lze adekvátně prodloužit stávající svodidlo a současně realizovat směrové vychýlení svodidla.

Náročnost realizace **Administrativní řešení**

Specifikace dopravně-bezpečnostního deficitu

Bezpečnostní deficit Pevná překážka

Kategorie 1× - Strom

Závažnost rizika **Nizká**

Poznámka -

Lokalizace

GPS 50,336719512939N, 13,029080390930E

Staničení km 18,538

Katastrální území Extravilán

Správce PK Správa Karlovy Vary

Nejvyšší dovolená rychlost 90 km/h

Nově evidováno

 I/13 - Směr proti staničení | km 18,527 | ID 1451
 BI PK (2016)

Bez reakce

Fotodokumentace



Nápravné opatření

Návrh opatření Realizace úhlu křížení pozemních komunikací dle ČSN 73 6102 ed. 2

Poznámka Současně realizace VDZ.

Náročnost realizace **Složité řešení**

Specifikace dopravně-bezpečnostního deficitu

Bezpečnostní deficit Křížovatka

Kategorie 1× - Absence nebo opotřebované VDZ
 1× - Neadekvátní úhel křížení (menší než 75° nebo větší než 105°)

Závažnost rizika **Střední**

Poznámka Absence VDZ V 4 na vedlejším rameni křížovatky.

Lokalizace

GPS 50,336841583252N, 13,029127120972E

Staničení km 18,527

Katastrální území Extravilán

Správce PK Správa Karlovy Vary

Nejvyšší dovolená rychlost 90 km/h

Nově evidováno

I/13 - Směr proti staničení | km 18,518 | ID 1452
BI PK (2016)

Bez reakce

Fotodokumentace



Nápravné opatření

Návrh opatření Systematické opatření II.
Poznámka -
Náročnost realizace **Složitě řešení**

Specifikace dopravně-bezpečnostního deficitu

Bezpečnostní deficit Autobusová zastávka
Kategorie 1× - Absence nebo opotřebované VDZ
 1× - Neadekvátní podmínky pro pěší - krátká / neadekvátně provedená nástupní hrana a absence návaznosti na pěší infrastrukturu
 1× - Nevhodný typ zastávky (zastávka se nachází v jízdním pruhu)
Závažnost rizika **Vysoká**
Poznámka Absence VDZ V 11a. Autobusová zastávka se nachází v prostoru křižovatky.

Lokalizace

GPS 50,336734771729N, 13,029077529907E
Staničení km 18,518
Katastrální území Extravilán
Správce PK Správa Karlovy Vary
Nejvyšší dovolená rychlost 90 km/h

Nově evidováno

I/13 - Směr proti staničení | km 18,491 | ID 1459
BI PK (2016)

Bez reakce

Fotodokumentace



Nápravné opatření

Návrh opatření Prodloužení stávajících svodidel
Poznámka -
Náročnost realizace **Administrativní řešení**

Specifikace dopravně-bezpečnostního deficitu

Bezpečnostní deficit Pevná překážka
Kategorie 1× - Strom
Závažnost rizika **Střední**
Poznámka -

Lokalizace

GPS 50,336505889893N, 13,028992652893E
Staničení km 18,491
Katastrální území Extravilán
Správce PK Správa Karlovy Vary
Nejvyšší dovolená rychlost 90 km/h

Nově evidováno

I/13 - Směr proti staničení | km 18,379 | ID 1460
BI PK (2016)

Bez reakce

Fotodokumentace



Specifikace dopravně-bezpečnostního deficitu

Bezpečnostní deficit Pevná překážka
Kategorie 4× - Strom
Závažnost rizika **Vysoká**
Poznámka -

Lokalizace

GPS 50,335494995117N, 13,028871536255E
Staničení km 18,379
Katastrální území Extravilán
Správce PK Správa Karlovy Vary
Nejvyšší dovolená rychlost 90 km/h

Nápravné opatření

Návrh opatření Odstranění, ochrana svodidly
Poznámka -
Náročnost realizace **Administrativní řešení**

Nově evidováno

I/13 - Směr proti staničení | km 17,540 | ID 1464
BI PK (2016)

Bez reakce

Fotodokumentace



Specifikace dopravně-bezpečnostního deficitu

Bezpečnostní deficit Pevná překážka
Kategorie 1× - Strom
Závažnost rizika **Střední**
Poznámka -

Lokalizace

GPS 50,330711364746N, 13,022716522217E
Staničení km 17,540
Katastrální území Extravilán
Správce PK Správa Karlovy Vary
Nejvyšší dovolená rychlost 90 km/h

Nápravné opatření

Návrh opatření Odstranění, ochrana svodidly
Poznámka -
Náročnost realizace **Administrativní řešení**

Nově evidováno

 I/13 - Směr proti staničení | km 17,536 | ID 1465
 BI PK (2016)

Bez reakce

Fotodokumentace



Specifikace dopravně-bezpečnostního deficitu

Bezpečnostní deficit Pevná překážka
Kategorie 180 m - Stromy, vzrostlá zeleň
Závažnost rizika **Střední**
Poznámka -

Lokalizace

GPS 50,330738067627N, 13,022599220276E
Staničení km 17,536
Katastrální území Extravilán
Správce PK Správa Karlovy Vary
Nejvyšší dovolená rychlost 90 km/h

Nápravné opatření

Návrh opatření Odstranění, ochrana svodidly
Poznámka -
Náročnost realizace **Administrativní řešení**

Nově evidováno

 I/13 - Směr proti staničení | km 17,427 | ID 1466
 BI PK (2016)

Bez reakce

Fotodokumentace



Specifikace dopravně-bezpečnostního deficitu

Bezpečnostní deficit Pevná překážka
Kategorie 2× - Betonový sloupek
Závažnost rizika **Vysoká**
Poznámka -

Lokalizace

GPS 50,330718994141N, 13,021079063416E
Staničení km 17,427
Katastrální území Extravilán
Správce PK Správa Karlovy Vary
Nejvyšší dovolená rychlost 90 km/h

Nápravné opatření

Návrh opatření Odstranění
Poznámka -
Náročnost realizace **Jednoduché řešení**

Nově evidováno

I/13 - Směr proti staničení | km 17,057 | ID 1467
BI PK (2016)

Bez reakce

Fotodokumentace



Nápravné opatření

Návrh opatření Odstranění, ochrana svodidly
Poznámka -
Náročnost realizace **Administrativní řešení**

Specifikace dopravně-bezpečnostního deficitu

Bezpečnostní deficit Pevná překážka
Kategorie 1× - Rozvaděč IS
 40 m - Stromy, vzrostlá zeleň
Závažnost rizika **Střední**
Poznámka -

Lokalizace

GPS 50,330932617188N, 13,016005516052E
Staničení km 17,057
Katastrální území Extravilán
Správce PK Správa Karlovy Vary
Nejvyšší dovolená rychlost 90 km/h

Nově evidováno

I/13 - Směr proti staničení | km 16,958 | ID 1728
BI PK (2016)

Bez reakce

Fotodokumentace



Nápravné opatření

Návrh opatření Prodloužení stávajícího svodidla
Poznámka -
Náročnost realizace **Administrativní řešení**

Specifikace dopravně-bezpečnostního deficitu

Bezpečnostní deficit Zadržné zařízení
Kategorie 1× - Krátké svodidlo před - místem nebezpečí (např. hlubina, okolí PK)
Závažnost rizika **Střední**
Poznámka Krátké svodidlo před korytem vodoteče.

Lokalizace

GPS 50,331230163574N, 13,014718055725E
Staničení km 16,958
Katastrální území Extravilán
Správce PK Správa Karlovy Vary
Nejvyšší dovolená rychlost 90 km/h

Nově evidováno

I/13 - Směr proti staničení | km 16,761 | ID 1468
BI PK (2016)

Bez reakce

Fotodokumentace



Specifikace dopravně-bezpečnostního deficitu

Bezpečnostní deficit Pevná překážka
Kategorie 1× - Tuhé čelo trubního propustku pod -
připojovanou komunikací
Závažnost rizika **Vysoká**
Poznámka -

Lokalizace

GPS 50,331932067871N, 13,012155532837E
Staničení km 16,761
Katastrální území Extravilán
Správce PK Správa Karlovy Vary
Nejvyšší dovolená rychlost 90 km/h

Nápravné opatření

Návrh opatření Systematické opatření I. (instalace deformačních
prvků, ochránění, zešíkmení, zrušení)
Poznámka -
Náročnost realizace **Složité řešení**

Nově evidováno

I/13 - Směr proti staničení | km 16,735 | ID 1470
BI PK (2016)

Bez reakce

Fotodokumentace



Specifikace dopravně-bezpečnostního deficitu

Bezpečnostní deficit Pevná překážka
Kategorie 1× - Vodohospodářský objekt
Závažnost rizika **Nízká**
Poznámka -

Lokalizace

GPS 50,332035064697N, 13,011857032776E
Staničení km 16,735
Katastrální území Extravilán
Správce PK Správa Karlovy Vary
Nejvyšší dovolená rychlost 90 km/h

Nápravné opatření

Návrh opatření Instalace pojízditelné mříže
Poznámka -
Náročnost realizace **Jednoduché řešení**

Nově evidováno

I/13 - Směr proti staničení | km 16,717 | ID 1469
BI PK (2016)

Bez reakce

Fotodokumentace



Nápravné opatření

Návrh opatření Systematické opatření II.
Poznámka -
Náročnost realizace **Složité řešení**

Specifikace dopravně-bezpečnostního deficitu

Bezpečnostní deficit Autobusová zastávka
Kategorie 1× - Absence nebo opotřebované VDZ
 1× - Neadekvátní podmínky pro pěší - krátká / neadekvátně provedená nástupní hrana a absence návaznosti na pěší infrastrukturu
 1× - Neadekvátní provedení VDZ
 1× - Neadekvátní stav SDZ
 1× - Nevhodný typ zastávky (zastávka se nachází v jízdním pruhu)
Závažnost rizika **Vysoká**
Poznámka Absence VDZ V 11a. SDZ neadekvátně otočené vůči PK. Neadekvátní provedení VDZ V 4.

Lokalizace

GPS 50,332057952881N, 13,011580467224E
Staničení km 16,717
Katastrální území Extravilán
Správce PK Správa Karlovy Vary
Nejvyšší dovolená rychlost 90 km/h

Nově evidováno

I/13 - Směr proti staničení | km 16,708 | ID 1471
BI PK (2016)

Bez reakce

Fotodokumentace



Nápravné opatření

Návrh opatření Odstranění
Poznámka -
Náročnost realizace **Administrativní řešení**

Specifikace dopravně-bezpečnostního deficitu

Bezpečnostní deficit Pevná překážka
Kategorie 50 m - Stromy, vzrostlá zeleň
Závažnost rizika **Střední**
Poznámka -

Lokalizace

GPS 50,332122802734N, 13,011467933655E
Staničení km 16,708
Katastrální území Extravilán
Správce PK Správa Karlovy Vary
Nejvyšší dovolená rychlost 90 km/h

Nově evidováno

I/13 - Směr proti staničení | km 16,557 | ID 1472
BI PK (2016)

Bez reakce

Fotodokumentace



Specifikace dopravně-bezpečnostního deficitu

Bezpečnostní deficit Pevná překážka
Kategorie 1× - Polotuhé zemní těleso sjezdu / samostatného sjezdu
Závažnost rizika **Nizká**
Poznámka -

Lokalizace

GPS 50,332626342773N, 13,009513854980E
Staničení km 16,557
Katastrální území Extravilán
Správce PK Správa Karlovy Vary
Nejvyšší dovolená rychlost 90 km/h

Nápravné opatření

Návrh opatření Systematické opatření I. (instalace deformačních prvků, ochránění, zešíkmení, zrušení)
Poznámka -
Náročnost realizace **Složité řešení**

Nově evidováno

I/13 - Směr proti staničení | km 16,545 | ID 1474
BI PK (2016)

Bez reakce

Fotodokumentace



Specifikace dopravně-bezpečnostního deficitu

Bezpečnostní deficit Zadržné zařízení
Kategorie 1× - Krátké svodidlo před - mostem (MÚK, křížením PK, vodoteč)
 1× - Krátký výškový náběh svodidla
Závažnost rizika **Vysoká**
Poznámka Krátké svodidlo před mostem v obou směrech.

Lokalizace

GPS 50,332660675049N, 13,009343147278E
Staničení km 16,545
Katastrální území Extravilán
Správce PK Správa Karlovy Vary
Nejvyšší dovolená rychlost 90 km/h

Nápravné opatření

Návrh opatření Náprava provedení záchytného zařízení
Poznámka Adekvátní prodloužení svodidla a výškového náběhu. Řešit současně se záznamem ID 1475.
Náročnost realizace **Administrativní řešení**

Nově evidováno

 I/13 - Směr proti staničení | km 16,518 | ID 1475
 BI PK (2016)

Bez reakce

Fotodokumentace



Nápravné opatření

Návrh opatření Prodloužení stávajících svodidel
Poznámka Řešit současně se záznamem ID 1474.
Náročnost realizace Administrativní řešení

Specifikace dopravně-bezpečnostního deficitu

Bezpečnostní deficit Pevná překážka
Kategorie 1× - Sloupy el. vedení, VO apod.
 120 m - Stromy, vzrostlá zeleň
Závažnost rizika Vysoká
Poznámka -

Lokalizace

GPS 50,332756042480N, 13,008995056152E
Staničení km 16,518
Katastrální území Extravilán
Správce PK Správa Karlovy Vary
Nejvyšší dovolená rychlost 90 km/h

Nově evidováno

 I/13 - Směr proti staničení | km 16,396 | ID 1476
 BI PK (2016)

Bez reakce

Fotodokumentace



Nápravné opatření

Návrh opatření Náprava provedení VDZ
Poznámka Náprava VDZ na V 4. Současně odstranění DZ.
Náročnost realizace Administrativní řešení

Specifikace dopravně-bezpečnostního deficitu

Bezpečnostní deficit Sjezd / samostatný sjezd / parkoviště
Kategorie 1× - Neadekvátní dopravní zařízení
 1× - Neadekvátní provedení, resp. umístění VDZ
Závažnost rizika Nízká
Poznámka Nevhodné umístění DZ Z 11g u nevýznamného sjezdu. Chybné provedení VDZ v místě sjezdu.

Lokalizace

GPS 50,333156585693N, 13,007378578186E
Staničení km 16,396
Katastrální území Extravilán
Správce PK Správa Karlovy Vary
Nejvyšší dovolená rychlost 70 km/h

Nově evidováno

I/13 - Směr proti staničení | km 16,312 | ID 1479
BI PK (2016)

Bez reakce

Fotodokumentace



Nápravné opatření

Návrh opatření Odstranění, ochrana svodidly
Poznámka -
Náročnost realizace **Administrativní řešení**

Specifikace dopravně-bezpečnostního deficitu

Bezpečnostní deficit Pevná překážka
Kategorie 1× - Sloupy el. vedení, VO apod.
 120 m - Stromy, vzrostlá zeleň
Závažnost rizika **Střední**
Poznámka -

Lokalizace

GPS 50,333427429199N, 13,006308555603E
Staničení km 16,312
Katastrální území Extravilán
Správce PK Správa Karlovy Vary
Nejvyšší dovolená rychlost 70 km/h

Nově evidováno

I/13 - Směr proti staničení | km 16,305 | ID 1480
BI PK (2016)

Bez reakce

Fotodokumentace



Nápravné opatření

Návrh opatření Systematické opatření I. (instalace deformačních prvků, ochránění, zešíkmení, zrušení)
Poznámka -
Náročnost realizace **Složité řešení**

Specifikace dopravně-bezpečnostního deficitu

Bezpečnostní deficit Pevná překážka
Kategorie 1× - Tuhé čelo propustku
Závažnost rizika **Střední**
Poznámka -

Lokalizace

GPS 50,333454132080N, 13,006180763245E
Staničení km 16,305
Katastrální území Extravilán
Správce PK Správa Karlovy Vary
Nejvyšší dovolená rychlost 70 km/h

Nově evidováno

I/13 - Směr proti staničení | km 16,186 | ID 1481
BI PK (2016)

Bez reakce

Fotodokumentace



Specifikace dopravně-bezpečnostního deficitu

Bezpečnostní deficit Pevná překážka
Kategorie 290 m - Stromy, vzrostlá zeleň
Závažnost rizika **Vysoká**
Poznámka -

Lokalizace

GPS 50,333774566650N, 13,004613876343E
Staničení km 16,186
Katastrální území Extravilán
Správce PK Správa Karlovy Vary
Nejvyšší dovolená rychlost 90 km/h

Nápravné opatření

Návrh opatření Odstranění, ochrana svodidly
Poznámka Řešit současně se záznamem ID 3711.
Náročnost realizace **Administrativní řešení**

Nově evidováno

I/13 - Směr proti staničení | km 15,902 | ID 1483
BI PK (2016)

Bez reakce

Fotodokumentace



Specifikace dopravně-bezpečnostního deficitu

Bezpečnostní deficit Mezikřižovatkový úsek
Kategorie 1× - Absence SDZ a VDZ
Závažnost rizika **Nizká**
Poznámka Absence SDZ B 21a a VDZ V 9b.

Lokalizace

GPS 50,334304809570N, 13,000672340393E
Staničení km 15,902
Katastrální území Extravilán
Správce PK Správa Karlovy Vary
Nejvyšší dovolená rychlost 90 km/h

Nápravné opatření

Návrh opatření Realizace SDZ B 21a a VDZ V 9b
Poznámka -
Náročnost realizace **Administrativní řešení**

Nově evidováno

I/13 - Směr proti staničení | km 15,893 | ID 1484
BI PK (2016)

Bez reakce

Fotodokumentace



Specifikace dopravně-bezpečnostního deficitu

Bezpečnostní deficit Pevná překážka
Kategorie 2× - Strom
Závažnost rizika **Vysoká**
Poznámka -

Lokalizace

GPS 50,334346771240N, 13,000642776489E
Staničení km 15,893
Katastrální území Extravilán
Správce PK Správa Karlovy Vary
Nejvyšší dovolená rychlost 90 km/h

Nápravné opatření

Návrh opatření Odstranění
Poznámka -
Náročnost realizace **Administrativní řešení**

Nově evidováno

I/13 - Směr proti staničení | km 15,666 | ID 1486
BI PK (2016)

Bez reakce

Fotodokumentace



Specifikace dopravně-bezpečnostního deficitu

Bezpečnostní deficit Pevná překážka
Kategorie 1× - Neadekvátně seříznutý pařež
 220 m - Stromy, vzrostlá zeleň
Závažnost rizika **Vysoká**
Poznámka -

Lokalizace

GPS 50,334609985352N, 12,997427940369E
Staničení km 15,666
Katastrální území Extravilán
Správce PK Správa Karlovy Vary
Nejvyšší dovolená rychlost 90 km/h

Nápravné opatření

Návrh opatření Odstranění, ochrana svodidly
Poznámka -
Náročnost realizace **Administrativní řešení**

Nově evidováno

 I/13 - Směr proti staničení | km 15,538 | ID 1487
 BI PK (2016)

Bez reakce

Fotodokumentace



Specifikace dopravně-bezpečnostního deficitu

Bezpečnostní deficit Mezikřižovatkový úsek
Kategorie 1× - Absence SDZ a VDZ
Závažnost rizika **Nízká**
Poznámka Absence SDZ B 21a a VDZ V 9b.

Lokalizace

GPS 50,334465026855N, 12,995708465576E
Staničení km 15,538
Katastrální území Extravilán
Správce PK Správa Karlovy Vary
Nejvyšší dovolená rychlost 90 km/h

Nápravné opatření

Návrh opatření Realizace SDZ B 21a a VDZ V 9b
Poznámka -
Náročnost realizace **Administrativní řešení**

Nově evidováno

 I/13 - Směr proti staničení | km 15,350 | ID 1488
 BI PK (2016)

Bez reakce

Fotodokumentace



Specifikace dopravně-bezpečnostního deficitu

Bezpečnostní deficit Pevná překážka
Kategorie 70 m - Stromy, vzrostlá zeleň
Závažnost rizika **Střední**
Poznámka -

Lokalizace

GPS 50,334587097168N, 12,993122100830E
Staničení km 15,350
Katastrální území Extravilán
Správce PK Správa Karlovy Vary
Nejvyšší dovolená rychlost 90 km/h

Nápravné opatření

Návrh opatření Odstranění, ochrana svodidly
Poznámka V případě ochrany svodidly lze adekvátně prodloužit stávající svodidla a současně realizovat směrové vychýlení svodidla a jeho pevné zavázání do svahu.
Náročnost realizace **Administrativní řešení**

Nově evidováno

I/13 - Směr proti staničení | km 15,028 | ID 1491
BI PK (2016)

Bez reakce

Fotodokumentace



Specifikace dopravně-bezpečnostního deficitu

Bezpečnostní deficit Pevná překážka
Kategorie 2× - Tuhé čelo trubního propustku pod - sjezdem / samostatným sjezdem
Závažnost rizika **Vysoká**
Poznámka -

Lokalizace

GPS 50,335041046143N, 12,988739967346E
Staničení km 15,028
Katastrální území Extravilán
Správce PK Správa Karlovy Vary
Nejvyšší dovolená rychlost 90 km/h

Nápravné opatření

Návrh opatření Systematické opatření I. (instalace deformačních prvků, ochráníení, zešíkmení, zrušení)
Poznámka -
Náročnost realizace **Složité řešení**

Nově evidováno

I/13 - Směr proti staničení | km 15,024 | ID 1492
BI PK (2016)

Bez reakce

Fotodokumentace



Specifikace dopravně-bezpečnostního deficitu

Bezpečnostní deficit Sjezd / samostatný sjezd / parkoviště
Kategorie 1× - Neadekvátní dopravní zařízení
Závažnost rizika **Nizká**
Poznámka Nevhodné umístění DZ Z 11g u nevýznamného sjezdu.

Lokalizace

GPS 50,335033416748N, 12,988729476929E
Staničení km 15,024
Katastrální území Extravilán
Správce PK Správa Karlovy Vary
Nejvyšší dovolená rychlost 90 km/h

Nápravné opatření

Návrh opatření Realizace změny
Poznámka Odstranění DZ.
Náročnost realizace **Administrativní řešení**

Nově evidováno

I/13 - Směr proti staničení | km 15,004 | ID 1493
BI PK (2016)

Bez reakce

Fotodokumentace



Specifikace dopravně-bezpečnostního deficitu

Bezpečnostní deficit Pevná překážka
Kategorie 100 m - Stromy, vzrostlá zeleň
Závažnost rizika **Střední**
Poznámka -

Lokalizace

GPS 50,335060119629N, 12,988437652588E
Staničení km 15,004
Katastrální území Extravilán
Správce PK Správa Karlovy Vary
Nejvyšší dovolená rychlost 90 km/h

Nápravné opatření

Návrh opatření Odstranění, ochrana svodidly
Poznámka -
Náročnost realizace **Administrativní řešení**

Nově evidováno

I/13 - Směr proti staničení | km 14,914 | ID 1494
BI PK (2016)

Bez reakce

Fotodokumentace



Specifikace dopravně-bezpečnostního deficitu

Bezpečnostní deficit Pevná překážka
Kategorie 2× - Tuhé čelo trubního propustku pod sjezdem / samostatným sjezdem
Závažnost rizika **Střední**
Poznámka -

Lokalizace

GPS 50,334907531738N, 12,987129211426E
Staničení km 14,914
Katastrální území Extravilán
Správce PK Správa Karlovy Vary
Nejvyšší dovolená rychlost 90 km/h

Nápravné opatření

Návrh opatření Systematické opatření I. (instalace deformačních prvků, ochránění, zešíkmení, zrušení)
Poznámka -
Náročnost realizace **Složité řešení**

Nově evidováno

 I/13 - Směr proti staničení | km 14,896 | ID 1495
 BI PK (2016)

Bez reakce

Fotodokumentace



Specifikace dopravně-bezpečnostního deficitu

Bezpečnostní deficit Pevná překážka
Kategorie 110 m - Stromořadí
Závažnost rizika **Vysoká**
Poznámka Stromy se nachází pod úrovní nivelety PK.

Lokalizace

GPS 50,334915161133N, 12,986999511719E
Staničení km 14,896
Katastrální území Extravilán
Správce PK Správa Karlovy Vary
Nejvyšší dovolená rychlost 90 km/h

Nápravné opatření

Návrh opatření Odstranění, ochrana svodidly
Poznámka -
Náročnost realizace **Administrativní řešení**

Nově evidováno

 I/13 - Směr proti staničení | km 14,583 | ID 1496
 BI PK (2016)

Bez reakce

Fotodokumentace



Specifikace dopravně-bezpečnostního deficitu

Bezpečnostní deficit Přechod z extravilánu do intravilánu
Kategorie 1× - Žádná změna (úprava) charakteru komunikace (absence zklidňujícího opatření)
Závažnost rizika **Střední**
Poznámka -

Lokalizace

GPS 50,333293914795N, 12,983198165894E
Staničení km 14,583
Katastrální území Intravilán - Květnová
Správce PK Správa Karlovy Vary
Nejvyšší dovolená rychlost 50 km/h

Nápravné opatření

Návrh opatření Vytvoření adekvátního přechodu extravilán - intravilán
Poznámka -
Náročnost realizace **Složité řešení**

Nově evidováno

I/13 - Směr proti staničení | km 14,495 | ID 1497
BI PK (2016)

Bez reakce

Fotodokumentace



Nápravné opatření

Návrh opatření Odstranění
Poznámka -
Náročnost realizace **Administrativní řešení**

Specifikace dopravně-bezpečnostního deficitu

Bezpečnostní deficit Reklamní zařízení
Kategorie 2× - Reklamní zařízení (rušivý efekt na účastníky silničního provozu)
Závažnost rizika **Nízká**
Poznámka -

Lokalizace

GPS 50,332733154297N, 12,982385635376E
Staničení km 14,495
Katastrální území Intravilán - Květnová
Správce PK Správa Karlovy Vary
Nejvyšší dovolená rychlost 50 km/h

Nově evidováno

I/13 - Směr proti staničení | km 14,453 | ID 1498
BI PK (2016)

Bez reakce

Fotodokumentace



Nápravné opatření

Návrh opatření Odstranění
Poznámka -
Náročnost realizace **Administrativní řešení**

Specifikace dopravně-bezpečnostního deficitu

Bezpečnostní deficit Reklamní zařízení
Kategorie 1× - Reklamní zařízení (rušivý efekt na účastníky silničního provozu)
Závažnost rizika **Nízká**
Poznámka -

Lokalizace

GPS 50,332450866699N, 12,982002258301E
Staničení km 14,453
Katastrální území Intravilán - Květnová
Správce PK Správa Karlovy Vary
Nejvyšší dovolená rychlost 50 km/h

Nově evidováno

I/13 - Směr proti staničení | km 14,423 | ID 1499
BI PK (2016)

Bez reakce

Fotodokumentace



Nápravné opatření

Návrh opatření Odstranění
Poznámka -
Náročnost realizace **Administrativní řešení**

Specifikace dopravně-bezpečnostního deficitu

Bezpečnostní deficit Reklamní zařízení
Kategorie 1× - Reklamní zařízení (rušivý efekt na účastníky silničního provozu)
Závažnost rizika **Nizká**
Poznámka -

Lokalizace

GPS 50,332283020020N, 12,981657028198E
Staničení km 14,423
Katastrální území Intravilán - Květnová
Správce PK Správa Karlovy Vary
Nejvyšší dovolená rychlost 50 km/h

Nově evidováno

I/13 - Směr proti staničení | km 14,403 | ID 1500
BI PK (2016)

Bez reakce

Fotodokumentace



Nápravné opatření

Návrh opatření Vytvoření bezpečného stání pro VHD
Poznámka -
Náročnost realizace **Složité řešení**

Specifikace dopravně-bezpečnostního deficitu

Bezpečnostní deficit Autobusová zastávka
Kategorie 1× - Absence nebo opotřebované VDZ
 1× - Neadekvátní podmínky pro pěší - krátká / neadekvátně provedená nástupní hrana a absence návaznosti na pěší infrastrukturu
 1× - Nevhodný typ zastávky (zastávka se nachází v jízdním pruhu)
Závažnost rizika **Střední**
Poznámka Absence VDZ V 11a. Autobusová zastávka se nachází v prostoru křižovatky.

Lokalizace

GPS 50,332199096680N, 12,981492042542E
Staničení km 14,403
Katastrální území Intravilán - Květnová
Správce PK Správa Karlovy Vary
Nejvyšší dovolená rychlost 50 km/h

Nově evidováno

I/13 - Směr proti staničení | km 14,237 | ID 1558
BI PK (2016)

Bez reakce

Fotodokumentace



Specifikace dopravně-bezpečnostního deficitu

Bezpečnostní deficit Pevná překážka
Kategorie 55 m - Stromy, vzrostlá zeleň
Závažnost rizika **Střední**
Poznámka -

Lokalizace

GPS 50,331619262695N, 12,980142593384E
Staničení km 14,237
Katastrální území Extravilán
Správce PK Správa Karlovy Vary
Nejvyšší dovolená rychlost 90 km/h

Nápravné opatření

Návrh opatření Odstranění, ochrana svodidly
Poznámka -
Náročnost realizace **Administrativní řešení**

Nově evidováno

I/13 - Směr proti staničení | km 13,951 | ID 1563
BI PK (2016)

Bez reakce

Fotodokumentace



Specifikace dopravně-bezpečnostního deficitu

Bezpečnostní deficit Pevná překážka
Kategorie 3× - Strom
Závažnost rizika **Vysoká**
Poznámka -

Lokalizace

GPS 50,330780029297N, 12,977712631226E
Staničení km 13,951
Katastrální území Extravilán
Správce PK Správa Karlovy Vary
Nejvyšší dovolená rychlost 90 km/h

Nápravné opatření

Návrh opatření Odstranění
Poznámka -
Náročnost realizace **Administrativní řešení**

Nově evidováno

I/13 - Směr proti staničení | km 13,721 | ID 1572
BI PK (2016)

Bez reakce

Fotodokumentace



Specifikace dopravně-bezpečnostního deficitu

Bezpečnostní deficit Pevná překážka
Kategorie 25 m - Stromy, vzrostlá zeleň
Závažnost rizika **Střední**
Poznámka -

Lokalizace

GPS 50,328845977783N, 12,973451614380E
Staničení km 13,721
Katastrální území Extravilán
Správce PK Správa Karlovy Vary
Nejvyšší dovolená rychlost 90 km/h

Nápravné opatření

Návrh opatření Odstranění
Poznámka -
Náročnost realizace **Administrativní řešení**

Nově evidováno

I/13 - Směr proti staničení | km 13,687 | ID 1576
BI PK (2016)

Bez reakce

Fotodokumentace



Specifikace dopravně-bezpečnostního deficitu

Bezpečnostní deficit Pevná překážka
Kategorie 115 m - Stromy, vzrostlá zeleň
Závažnost rizika **Střední**
Poznámka -

Lokalizace

GPS 50,328678131104N, 12,973146438599E
Staničení km 13,687
Katastrální území Extravilán
Správce PK Správa Karlovy Vary
Nejvyšší dovolená rychlost 90 km/h

Nápravné opatření

Návrh opatření Odstranění, ochrana svodidly
Poznámka -
Náročnost realizace **Administrativní řešení**

Nově evidováno

I/13 - Směr proti staničení | km 13,614 | ID 1578

Bez reakce

BI PK (2016)

Fotodokumentace



Nápravné opatření

Návrh opatření Realizace SDZ B 21a a VDZ V 9b
Poznámka Řešit současně se záznamem ID 1587.
Náročnost realizace **Administrativní řešení**

Specifikace dopravně-bezpečnostního deficitu

Bezpečnostní deficit Mezikřižovatkový úsek
Kategorie 1× - Absence SDZ a VDZ
Závažnost rizika **Nizká**
Poznámka Absence SDZ B 21a a VDZ V 9b.

Lokalizace

GPS 50,328227996826N, 12,972235679626E
Staničení km 13,614
Katastrální území Extravilán
Správce PK Správa Karlovy Vary
Nejvyšší dovolená rychlost 90 km/h

Nově evidováno

I/13 - Směr proti staničení | km 13,544 | ID 1583

Bez reakce

BI PK (2016)

Fotodokumentace



Nápravné opatření

Návrh opatření Odstranění, ochrana svodidly
Poznámka V případě ochrany svodidly lze adekvátně prodloužit stávající svodidlo a současně realizovat směrové vychýlení svodidla.
Náročnost realizace **Administrativní řešení**

Specifikace dopravně-bezpečnostního deficitu

Bezpečnostní deficit Pevná překážka
Kategorie 255 m - Stromy, vzrostlá zeleň
Závažnost rizika **Vysoká**
Poznámka -

Lokalizace

GPS 50,327934265137N, 12,971434593201E
Staničení km 13,544
Katastrální území Extravilán
Správce PK Správa Karlovy Vary
Nejvyšší dovolená rychlost 90 km/h

Nově evidováno

I/13 - Směr proti staničení | km 13,441 | ID 1587
BI PK (2016)

Bez reakce

Fotodokumentace



Specifikace dopravně-bezpečnostního deficitu

Bezpečnostní deficit Mezikřižovatkový úsek
Kategorie 1× - Neadekvátní umístění SDZ
Závažnost rizika Nizká
Poznámka SDZ B 21a neadekvátně umístěno vůči VDZ.

Lokalizace

GPS 50,327594757080N, 12,970080375671E
Staničení km 13,441
Katastrální území Extravilán
Správce PK Správa Karlovy Vary
Nejvyšší dovolená rychlost 90 km/h

Nápravné opatření

Návrh opatření Náprava provedení SDZ
Poznámka Posunutí SDZ do místa přechodu mezi VDZ V 2a a V 1a. Řešit současně se záznamem ID 1578.
Náročnost realizace Administrativní řešení

Nově evidováno

I/13 - Směr proti staničení | km 13,273 | ID 1589
BI PK (2016)

Bez reakce

Fotodokumentace



Specifikace dopravně-bezpečnostního deficitu

Bezpečnostní deficit Pevná překážka
Kategorie 1× - Vodohospodářský objekt
Závažnost rizika Nizká
Poznámka -

Lokalizace

GPS 50,327198028564N, 12,967813491821E
Staničení km 13,273
Katastrální území Extravilán
Správce PK Správa Karlovy Vary
Nejvyšší dovolená rychlost 90 km/h

Nápravné opatření

Návrh opatření Instalace pojízditelné mříže
Poznámka -
Náročnost realizace Jednoduché řešení

Nově evidováno

I/13 - Směr proti staničení | km 13,107 | ID 1593
BI PK (2016)

Bez reakce

Fotodokumentace



Specifikace dopravně-bezpečnostního deficitu

Bezpečnostní deficit Pevná překážka
Kategorie 1× - Stromy, vzrostlá zeleň
Závažnost rizika **Střední**
Poznámka Riziko zejména pro vozidla jedoucí v protisměru.

Lokalizace

GPS 50,326602935791N, 12,965692520142E
Staničení km 13,107
Katastrální území Extravilán
Správce PK Správa Karlovy Vary
Nejvyšší dovolená rychlost 90 km/h

Nápravné opatření

Návrh opatření Odstranění, ochrana svodidly
Poznámka V případě ochrany svodidly lze adekvátně prodloužit stávající svodidlo.
Náročnost realizace **Administrativní řešení**

Nově evidováno

I/13 - Směr proti staničení | km 13,085 | ID 1595
BI PK (2016)

Bez reakce

Fotodokumentace



Specifikace dopravně-bezpečnostního deficitu

Bezpečnostní deficit Pevná překážka
Kategorie 60 m - Vzrostlá zeleň (průměr kmene do 0,1 m)
Závažnost rizika **Nízká**
Poznámka Vzrostlá zeleň nacházející se v blízkosti PK primárně představuje riziko do budoucna.

Lokalizace

GPS 50,326511383057N, 12,965376853943E
Staničení km 13,085
Katastrální území Extravilán
Správce PK Správa Karlovy Vary
Nejvyšší dovolená rychlost 90 km/h

Nápravné opatření

Návrh opatření Odstranění
Poznámka -
Náročnost realizace **Jednoduché řešení**

Nově evidováno

 I/13 - Směr proti staničení | km 12,804 | ID 1602
 BI PK (2016)

Bez reakce

Fotodokumentace



Nápravné opatření

Návrh opatření	Odstranění
Poznámka	-
Náročnost realizace	Jednoduché řešení

Specifikace dopravně-bezpečnostního deficitu

Bezpečnostní deficit	Pevná překážka
Kategorie	☐ 20 m - Vzrostlá zeleň (průměr kmene do 0,1 m)
Závažnost rizika	Nizká
Poznámka	Vzrostlá zeleň nacházející se v blízkosti PK primárně představuje riziko do budoucna.

Lokalizace

GPS	50,324440002441N, 12,963081359863E
Staničení	km 12,804
Katastrální území	Extravilán
Správce PK	Správa Karlovy Vary
Nejvyšší dovolená rychlost	90 km/h

Nově evidováno

 I/13 - Směr proti staničení | km 12,476 | ID 1605
 BI PK (2016)

Bez reakce

Fotodokumentace



Nápravné opatření

Návrh opatření	Odstranění, ochrana svodidly
Poznámka	V případě ochrany svodidly lze adekvátně prodloužit stávající svodidlo a současně realizovat směrové vychýlení svodidla.
Náročnost realizace	Administrativní řešení

Specifikace dopravně-bezpečnostního deficitu

Bezpečnostní deficit	Pevná překážka
Kategorie	☐ 40 m - Stromy, vzrostlá zeleň
Závažnost rizika	Střední
Poznámka	-

Lokalizace

GPS	50,322875976562N, 12,959255218506E
Staničení	km 12,476
Katastrální území	Extravilán
Správce PK	Správa Karlovy Vary
Nejvyšší dovolená rychlost	90 km/h

Nově evidováno

I/13 - Směr proti staničení | km 12,405 | ID 1609
BI PK (2016)

Bez reakce

Fotodokumentace



Nápravné opatření

Návrh opatření Odstranění
Poznámka -
Náročnost realizace **Administrativní řešení**

Specifikace dopravně-bezpečnostního deficitu

Bezpečnostní deficit Zadržné zařízení
Kategorie 140 m - Neopodstatněně umístěné svodidlo - neplní svoji ochrannou funkci
Závažnost rizika **Nizká**
Poznámka Z realizované inspekce průjezdem inspekčního vozidla nebyl identifikován v předmětném místě bezpečnostní deficit, který by měl být eliminován realizovaným svodidlem.

Lokalizace

GPS 50,322666168213N, 12,958334922791E
Staničení km 12,405
Katastrální území Extravilán
Správce PK Správa Karlovy Vary
Nejvyšší dovolená rychlost 90 km/h

Nově evidováno

I/13 - Směr proti staničení | km 12,187 | ID 1611
BI PK (2016)

Bez reakce

Fotodokumentace



Nápravné opatření

Návrh opatření Realizace, oprava VDZ
Poznámka -
Náročnost realizace **Jednoduché řešení**

Specifikace dopravně-bezpečnostního deficitu

Bezpečnostní deficit Křižovatka
Kategorie 1× - Absence nebo opotřebená VDZ
Závažnost rizika **Nizká**
Poznámka Opotřebená VDZ V 13.

Lokalizace

GPS 50,321960449219N, 12,955204963684E
Staničení km 12,187
Katastrální území Extravilán
Správce PK Správa Karlovy Vary
Nejvyšší dovolená rychlost 90 km/h

Nově evidováno

I/13 - Směr proti staničení | km 12,028 | ID 1614
BI PK (2016)

Bez reakce

Fotodokumentace



Nápravné opatření

Návrh opatření Prodloužení stávajícího svodidla
Poznámka -
Náročnost realizace **Administrativní řešení**

Specifikace dopravně-bezpečnostního deficitu

Bezpečnostní deficit Zadržné zařízení
Kategorie 1× - Krátké svodidlo před - mostem (MÚK, křížením PK, vodoteč)
Závažnost rizika **Vysoká**
Poznámka Délka svodidla před mostem je 36 m.

Lokalizace

GPS 50,321552276611N, 12,953321456909E
Staničení km 12,028
Katastrální území Extravilán
Správce PK Správa Karlovy Vary
Nejvyšší dovolená rychlost 90 km/h

Nově evidováno

I/13 - Směr proti staničení | km 11,167 | ID 1619
BI PK (2016)

Bez reakce

Fotodokumentace



Nápravné opatření

Návrh opatření Realizace vzájemného propojení stávajících svodidel
Poznámka -
Náročnost realizace **Jednoduché řešení**

Specifikace dopravně-bezpečnostního deficitu

Bezpečnostní deficit Zadržné zařízení
Kategorie 1× - Neadekvátně realizovaný přechod mezi různými druhy svodidel
Závažnost rizika **Vysoká**
Poznámka Riziko přejetí do protisměru.

Lokalizace

GPS 50,317321777344N, 12,943543434143E
Staničení km 11,167
Katastrální území Extravilán
Správce PK Správa Karlovy Vary
Nejvyšší dovolená rychlost 90 km/h

Nově evidováno

I/13 - Směr proti staničení | km 11,030 | ID 1620
BI PK (2016)

Bez reakce

Fotodokumentace



Nápravné opatření

Návrh opatření Realizace vzájemného propojení stávajících svodidel
Poznámka -
Náročnost realizace Jednoduché řešení

Specifikace dopravně-bezpečnostního deficitu

Bezpečnostní deficit Zádržné zařízení
Kategorie 1× - Neadekvátně realizovaný přechod mezi různými druhy svodidel
Závažnost rizika Vysoká
Poznámka Riziko přejetí do protisměru.

Lokalizace

GPS 50,316322326660N, 12,942414283752E
Staničení km 11,030
Katastrální území Extravilán
Správce PK Správa Karlovy Vary
Nejvyšší dovolená rychlost 90 km/h

Nově evidováno

I/13 - Směr proti staničení | km 10,931 | ID 1625
BI PK (2016)

Bez reakce

Fotodokumentace



Nápravné opatření

Návrh opatření Odstranění, ochrana svodidly
Poznámka V případě ochrany svodidly lze adekvátně prodloužit resp. propojit stávající svodidla.
Náročnost realizace Administrativní řešení

Specifikace dopravně-bezpečnostního deficitu

Bezpečnostní deficit Pevná překážka
Kategorie 1× - Stromy, vzrostlá zeleň
Závažnost rizika Střední
Poznámka -

Lokalizace

GPS 50,315624237061N, 12,941535949707E
Staničení km 10,931
Katastrální území Extravilán
Správce PK Správa Karlovy Vary
Nejvyšší dovolená rychlost 90 km/h

Nově evidováno

I/13 - Směr proti staničení | km 10,714 | ID 1629
BI PK (2016)

Bez reakce

Fotodokumentace



Specifikace dopravně-bezpečnostního deficitu

Bezpečnostní deficit Křižovatka
Kategorie 1× - Absence nebo opotřebované VDZ
Závažnost rizika **Nizká**
Poznámka Opotřebované VDZ V 13.

Lokalizace

GPS 50,313724517822N, 12,940255165100E
Staničení km 10,714
Katastrální území Extravilán
Správce PK Správa Karlovy Vary
Nejvyšší dovolená rychlost 90 km/h

Nápravné opatření

Návrh opatření Realizace, oprava VDZ
Poznámka -
Náročnost realizace **Jednoduché řešení**

Nově evidováno

I/13 - Směr proti staničení | km 10,595 | ID 1632
BI PK (2016)

Bez reakce

Fotodokumentace



Specifikace dopravně-bezpečnostního deficitu

Bezpečnostní deficit Křižovatka
Kategorie 1× - Absence nebo opotřebované VDZ
Závažnost rizika **Nizká**
Poznámka Opotřebované VDZ V 13.

Lokalizace

GPS 50,312854766846N, 12,939716339111E
Staničení km 10,595
Katastrální území Extravilán
Správce PK Správa Karlovy Vary
Nejvyšší dovolená rychlost 90 km/h

Nápravné opatření

Návrh opatření Realizace, oprava VDZ
Poznámka -
Náročnost realizace **Jednoduché řešení**

Nově evidováno

I/13 - Směr proti staničení | km 10,364 | ID 1637
BI PK (2016)

Bez reakce

Fotodokumentace



Nápravné opatření

Návrh opatření Odstranění
Poznámka -
Náročnost realizace **Jednoduché řešení**

Specifikace dopravně-bezpečnostního deficitu

Bezpečnostní deficit Pevná překážka
Kategorie 100 m - Vzrostlá zeleň (průměr kmene do 0,1 m)
Závažnost rizika **Nizká**
Poznámka Vzrostlá zeleň nacházející se v blízkosti PK primárně představuje riziko do budoucna.

Lokalizace

GPS 50,311073303223N, 12,938070297241E
Staničení km 10,364
Katastrální území Extravilán
Správce PK Správa Karlovy Vary
Nejvyšší dovolená rychlost 90 km/h

Nově evidováno

I/13 - Směr proti staničení | km 9,913 | ID 1640
BI PK (2016)

Bez reakce

Fotodokumentace



Nápravné opatření

Návrh opatření Realizace vzájemného propojení stávajících svodidel
Poznámka -
Náročnost realizace **Jednoduché řešení**

Specifikace dopravně-bezpečnostního deficitu

Bezpečnostní deficit Zádržné zařízení
Kategorie 1× - Neadekvátně realizovaný přechod mezi různými druhy svodidel
Závažnost rizika **Vysoká**
Poznámka Riziko přejetí do protisměru.

Lokalizace

GPS 50,308441162109N, 12,933394432068E
Staničení km 9,913
Katastrální území Extravilán
Správce PK Správa Karlovy Vary
Nejvyšší dovolená rychlost 90 km/h

Nově evidováno

I/13 - Směr proti staničení | km 9,841 | ID 1642
BI PK (2016)

Bez reakce

Fotodokumentace



Nápravné opatření

Návrh opatření Realizace vzájemného propojení stávajících svodidel
Poznámka -
Náročnost realizace Jednoduché řešení

Specifikace dopravně-bezpečnostního deficitu

Bezpečnostní deficit Zádržné zařízení
Kategorie 1× - Neadekvátně realizovaný přechod mezi různými druhy svodidel
Závažnost rizika Vysoká
Poznámka Riziko přejetí do protisměru.

Lokalizace

GPS 50,308002471924N, 12,932600975037E
Staničení km 9,841
Katastrální území Extravilán
Správce PK Správa Karlovy Vary
Nejvyšší dovolená rychlost 90 km/h

Nově evidováno

I/13 - Směr proti staničení | km 8,598 | ID 1648
BI PK (2016)

Bez reakce

Fotodokumentace



Nápravné opatření

Návrh opatření Realizace vzájemného propojení stávajících svodidel
Poznámka -
Náročnost realizace Jednoduché řešení

Specifikace dopravně-bezpečnostního deficitu

Bezpečnostní deficit Zádržné zařízení
Kategorie 1× - Neadekvátně realizovaný přechod mezi různými druhy svodidel
Závažnost rizika Vysoká
Poznámka Riziko přejetí do protisměru.

Lokalizace

GPS 50,298606872559N, 12,935082435608E
Staničení km 8,598
Katastrální území Extravilán
Správce PK Správa Karlovy Vary
Nejvyšší dovolená rychlost 90 km/h

Nově evidováno

I/13 - Směr proti staničení | km 8,525 | ID 1650
BI PK (2016)

Bez reakce

Fotodokumentace



Nápravné opatření

Návrh opatření Realizace vzájemného propojení stávajících svodidel
Poznámka -
Náročnost realizace Jednoduché řešení

Specifikace dopravně-bezpečnostního deficitu

Bezpečnostní deficit Zadržné zařízení
Kategorie 1× - Neadekvátně realizovaný přechod mezi různými druhy svodidel
Závažnost rizika Vysoká
Poznámka Riziko přejetí do protisměru.

Lokalizace

GPS 50,298206329346N, 12,935915946960E
Staničení km 8,525
Katastrální území Extravilán
Správce PK Správa Karlovy Vary
Nejvyšší dovolená rychlost 90 km/h

Nově evidováno

I/13 - Směr proti staničení | km 8,433 | ID 1653
BI PK (2016)

Bez reakce

Fotodokumentace



Nápravné opatření

Návrh opatření Instalace pojízditelné mříže
Poznámka Současně odstranění zábradlí.
Náročnost realizace Jednoduché řešení

Specifikace dopravně-bezpečnostního deficitu

Bezpečnostní deficit Pevná překážka
Kategorie 1× - Trubkové zábradlí nebo ploty
 1× - Vodohospodářský objekt
Závažnost rizika Střední
Poznámka Zábradlí svým provedením představuje riziko v podobě vniknutí jednotlivých částí do interiéru vozidla při nárazu.

Lokalizace

GPS 50,297584533691N, 12,936817169189E
Staničení km 8,433
Katastrální území Extravilán
Správce PK Správa Karlovy Vary
Nejvyšší dovolená rychlost 90 km/h

Nově evidováno

I/13 - Směr proti staničení | km 8,366 | ID 1655
BI PK (2016)

Bez reakce

Fotodokumentace



Nápravné opatření

Návrh opatření Odstranění
Poznámka -
Náročnost realizace **Administrativní řešení**

Specifikace dopravně-bezpečnostního deficitu

Bezpečnostní deficit Zádržné zařízení
Kategorie 80 m - Neopodstatněné umístění svodidla - neplní svoji ochrannou funkci
Závažnost rizika **Nizká**
Poznámka Z realizované inspekce průjezdem inspekčního vozidla nebyl identifikován v předmětném místě bezpečnostní deficit, který by měl být eliminován realizovaným svodidlem.

Lokalizace

GPS 50,297203063965N, 12,937504768372E
Staničení km 8,366
Katastrální území Extravilán
Správce PK Správa Karlovy Vary
Nejvyšší dovolená rychlost 90 km/h

Nově evidováno

I/13 - Směr proti staničení | km 7,507 | ID 1657
BI PK (2016)

Bez reakce

Fotodokumentace



Nápravné opatření

Návrh opatření Odstranění
Poznámka -
Náročnost realizace **Administrativní řešení**

Specifikace dopravně-bezpečnostního deficitu

Bezpečnostní deficit Pevná překážka
Kategorie 20 m - Stromy, vzrostlá zeleň
Závažnost rizika **Nizká**
Poznámka -

Lokalizace

GPS 50,289981842041N, 12,939966201782E
Staničení km 7,507
Katastrální území Extravilán
Správce PK Správa Karlovy Vary
Nejvyšší dovolená rychlost 90 km/h

Nově evidováno

I/13 - Směr proti staničení | km 7,313 | ID 1658
BI PK (2016)

Bez reakce

Fotodokumentace



Specifikace dopravně-bezpečnostního deficitu

Bezpečnostní deficit Zadržné zařízení
Kategorie 1× - Krátké svodidlo před - stromem
Závažnost rizika **Střední**
Poznámka -

Lokalizace

GPS 50,288249969482N, 12,939807891846E
Staničení km 7,313
Katastrální území Extravilán
Správce PK Správa Karlovy Vary
Nejvyšší dovolená rychlost 90 km/h

Nápravné opatření

Návrh opatření Prodloužení stávajícího svodidla
Poznámka Současně realizace směrového vychýlení svodidla a zavázání do svahu.
Náročnost realizace **Administrativní řešení**

Nově evidováno

I/13 - Směr proti staničení | km 7,247 | ID 1661
BI PK (2016)

Bez reakce

Fotodokumentace



Specifikace dopravně-bezpečnostního deficitu

Bezpečnostní deficit Mezikřížovatkový úsek
Kategorie 130 m - Absence nebo opotřebované VDZ
Závažnost rizika **Nízká**
Poznámka Opotřebované VDZ V 2a.

Lokalizace

GPS 50,287654876709N, 12,939738273621E
Staničení km 7,247
Katastrální území Extravilán
Správce PK Správa Karlovy Vary
Nejvyšší dovolená rychlost 90 km/h

Nápravné opatření

Návrh opatření Realizace, oprava VDZ
Poznámka -
Náročnost realizace **Jednoduché řešení**

Nově evidováno

I/13 - Směr proti staničení | km 7,001 | ID 1662
BI PK (2016)

Bez reakce

Fotodokumentace



Specifikace dopravně-bezpečnostního deficitu

Bezpečnostní deficit Pevná překážka
Kategorie 20 m - Stromy, vzrostlá zeleň
Závažnost rizika **Střední**
Poznámka -

Lokalizace

GPS 50,285556793213N, 12,938535690308E
Staničení km 7,001
Katastrální území Extravilán
Správce PK Správa Karlovy Vary
Nejvyšší dovolená rychlost 90 km/h

Nápravné opatření

Návrh opatření Prodloužení stávajících svodidel
Poznámka Současně realizace směrového vychýlení svodidla a jeho zavázání do svahu.
Náročnost realizace **Administrativní řešení**

Nově evidováno

I/13 - Směr proti staničení | km 6,686 | ID 1663
BI PK (2016)

Bez reakce

Fotodokumentace



Specifikace dopravně-bezpečnostního deficitu

Bezpečnostní deficit Zadržné zařízení
Kategorie 6× - Nedodržení min. vzdálenosti za svodidlem
Závažnost rizika **Vysoká**
Poznámka Mostní pilíře se nachází v pracovní šířce svodidla.

Lokalizace

GPS 50,282764434814N, 12,938136100769E
Staničení km 6,686
Katastrální území Extravilán
Správce PK Správa Karlovy Vary
Nejvyšší dovolená rychlost 90 km/h

Nápravné opatření

Návrh opatření Odstranění a nahrazení svodidlem s vyšší úrovní zadržení
Poznámka -
Náročnost realizace **Administrativní řešení**

Nově evidováno

I/13 - Směr proti staničení | km 6,654 | ID 1664
BI PK (2016)

Bez reakce

Fotodokumentace



Nápravné opatření

Návrh opatření Realizace adekvátního napojení svodidel
Poznámka -
Náročnost realizace **Administrativní řešení**

Specifikace dopravně-bezpečnostního deficitu

Bezpečnostní deficit Zádržné zařízení
Kategorie 1× - Neadekvátně realizovaný přechod mezi různými druhy svodidel
Závažnost rizika **Střední**
Poznámka Absence přechodového dílu betonového svodidla a absence zhuštění stojin v místě přechodu na betonové svodidlo.

Lokalizace

GPS 50,282493591309N, 12,938209533691E
Staničení km 6,654
Katastrální území Extravilán
Správce PK Správa Karlovy Vary
Nejvyšší dovolená rychlost 90 km/h

Nově evidováno

I/13 - Směr proti staničení | km 6,554 | ID 1666
BI PK (2016)

Bez reakce

Fotodokumentace



Nápravné opatření

Návrh opatření Odstranění
Poznámka -
Náročnost realizace **Administrativní řešení**

Specifikace dopravně-bezpečnostního deficitu

Bezpečnostní deficit Reklamní zařízení
Kategorie 2× - Reklamní zařízení (rušivý efekt na účastníky silničního provozu)
Závažnost rizika **Nízká**
Poznámka -

Lokalizace

GPS 50,281574249268N, 12,938228607178E
Staničení km 6,554
Katastrální území Extravilán
Správce PK Správa Karlovy Vary
Nejvyšší dovolená rychlost 90 km/h

Nově evidováno

I/13 - Směr proti staničení | km 6,548 | ID 1667
BI PK (2016)

Bez reakce

Fotodokumentace



Specifikace dopravně-bezpečnostního deficitu

Bezpečnostní deficit Sjezd / samostatný sjezd / parkoviště
Kategorie 1× - Absence nebo opotřebované VDZ
Závažnost rizika **Nizká**
Poznámka Absence VDZ V 4. Opotřebované VDZ V 13.

Lokalizace

GPS 50,281494140625N, 12,938346862793E
Staničení km 6,548
Katastrální území Extravilán
Správce PK Správa Karlovy Vary
Nejvyšší dovolená rychlost 90 km/h

Nápravné opatření

Návrh opatření Realizace, oprava VDZ
Poznámka -
Náročnost realizace **Administrativní řešení**

Nově evidováno

I/13 - Směr proti staničení | km 6,546 | ID 1665
BI PK (2016)

Bez reakce

Fotodokumentace



Specifikace dopravně-bezpečnostního deficitu

Bezpečnostní deficit Zádržné zařízení
Kategorie 1× - Neadekvátně realizovaný přechod mezi různými druhy svodidel
Závažnost rizika **Vysoká**
Poznámka Riziko přejetí do protisměru.

Lokalizace

GPS 50,281517028809N, 12,938489913940E
Staničení km 6,546
Katastrální území Extravilán
Správce PK Správa Karlovy Vary
Nejvyšší dovolená rychlost 90 km/h

Nápravné opatření

Návrh opatření Realizace vzájemného propojení stávajících svodidel
Poznámka -
Náročnost realizace **Jednoduché řešení**

Nově evidováno

 I/13 - Směr proti staničení | km 6,519 | ID 1668
 BI PK (2016)

Bez reakce

Fotodokumentace

Nápravné opatření

Návrh opatření	Odstranění
Poznámka	-
Náročnost realizace	Administrativní řešení

Specifikace dopravně-bezpečnostního deficitu

Bezpečnostní deficit	Reklamní zařízení
Kategorie	<input checked="" type="checkbox"/> 1× - Reklamní zařízení (rušivý efekt na účastníky silničního provozu)
Závažnost rizika	Nizká
Poznámka	-

Lokalizace

GPS	50,281253814697N, 12,938337326050E
Staničení	km 6,519
Katastrální území	Extravilán
Správce PK	Správa Karlovy Vary
Nejvyšší dovolená rychlost	90 km/h

Nově evidováno

 I/13 - Směr proti staničení | km 6,508 | ID 1669
 BI PK (2016)

Bez reakce

Fotodokumentace

Nápravné opatření

Návrh opatření	Ochrana svodidly
Poznámka	-
Náročnost realizace	Administrativní řešení

Specifikace dopravně-bezpečnostního deficitu

Bezpečnostní deficit	Pevná překážka
Kategorie	<input checked="" type="checkbox"/> 5× - Sloupy el. vedení, VO apod.
Závažnost rizika	Nizká
Poznámka	Sloupy se nachází na vnější straně příkopu.

Lokalizace

GPS	50,281036376953N, 12,938467979431E
Staničení	km 6,508
Katastrální území	Extravilán
Správce PK	Správa Karlovy Vary
Nejvyšší dovolená rychlost	90 km/h

Nově evidováno

 I/13 - Směr proti staničení | km 6,421 | ID 1670
 BI PK (2016)

Bez reakce

Fotodokumentace



Nápravné opatření

Návrh opatření Prodloužení připojovacího pruhu
Poznámka Současně realizace a obnova VDZ.
Náročnost realizace **Složité řešení**

Specifikace dopravně-bezpečnostního deficitu

Bezpečnostní deficit Sjezd / samostatný sjezd / parkoviště
Kategorie 1× - Absence nebo opotřebované VDZ
 1× - Krátký připojovací pruh
Závažnost rizika **Střední**
Poznámka Opotřebované VDZ V 2b, V 4. Absence VDZ V 13. Současná délka připojovacího pruhu je 45 m.

Lokalizace

GPS 50,280117034912N, 12,938762664795E
Staničení km 6,421
Katastrální území Extravilán
Správce PK Správa Karlovy Vary
Nejvyšší dovolená rychlost 90 km/h

Nově evidováno

 I/13 - Směr proti staničení | km 6,216 | ID 1672
 BI PK (2016)

Bez reakce

Fotodokumentace



Nápravné opatření

Návrh opatření Odstranění, ochrana svodidly
Poznámka -
Náročnost realizace **Administrativní řešení**

Specifikace dopravně-bezpečnostního deficitu

Bezpečnostní deficit Pevná překážka
Kategorie 245 m - Stromy, vzrostlá zeleň
Závažnost rizika **Nizká**
Poznámka Stromy, vzrostlá zeleň se nachází na vnější straně příkopu.

Lokalizace

GPS 50,278587341309N, 12,939203262329E
Staničení km 6,216
Katastrální území Extravilán
Správce PK Správa Karlovy Vary
Nejvyšší dovolená rychlost 90 km/h

Nově evidováno

I/13 - Směr proti staničení | km 5,791 | ID 1673
BI PK (2016)

Bez reakce

Fotodokumentace

Specifikace dopravně-bezpečnostního deficitu

Bezpečnostní deficit Mezikřížovatkový úsek
Kategorie 300 m - Absence nebo opotřebované VDZ
Závažnost rizika **Nizká**
Poznámka Opotřebované VDZ V 2a.

Lokalizace

GPS 50,274780273438N, 12,938956260681E
Staničení km 5,791
Katastrální území Extravilán
Správce PK Správa Karlovy Vary
Nejvyšší dovolená rychlost 90 km/h

Nápravné opatření

Návrh opatření Realizace, oprava VDZ
Poznámka -
Náročnost realizace **Jednoduché řešení**

Nově evidováno

I/13 - Směr proti staničení | km 5,568 | ID 1674
BI PK (2016)

Bez reakce

Fotodokumentace

Specifikace dopravně-bezpečnostního deficitu

Bezpečnostní deficit Pevná překážka
Kategorie 200 m - Stromořadí
Závažnost rizika **Střední**
Poznámka -

Lokalizace

GPS 50,273101806641N, 12,937368392944E
Staničení km 5,568
Katastrální území Extravilán
Správce PK Správa Karlovy Vary
Nejvyšší dovolená rychlost 90 km/h

Nápravné opatření

Návrh opatření Odstranění, ochrana svodidly
Poznámka V případě ochrany svodidly lze adekvátně prodloužit resp. propojit stávající svodidla. Řešit současně se záznamem ID 1675.
Náročnost realizace **Administrativní řešení**

Nově evidováno

 I/13 - Směr proti staničení | km 5,362 | ID 1675
 BI PK (2016)

Bez reakce

Fotodokumentace



Nápravné opatření

Návrh opatření Náprava provedení záchranného zařízení

Poznámka Prodloužení svodidla a současně realizace směrového vychýlení a jeho pevné zavázání do svahu. Řešit současně se záznamem ID 1674.

Náročnost realizace **Administrativní řešení**

Specifikace dopravně-bezpečnostního deficitu

Bezpečnostní deficit Zadržné zařízení

Kategorie 1× - Krátké svodidlo před - nosným pilířem v okolí komunikace

1× - Krátký výškový náběh svodidla

Závažnost rizika **Vysoká**

Poznámka Délka svodidla před mostním pilířem je 12 m.

Lokalizace

GPS 50,271736145020N, 12,935470581055E

Staničení km 5,362

Katastrální území Extravilán

Správce PK Správa Karlovy Vary

Nejvyšší dovolená rychlost 90 km/h

Nově evidováno

 I/13 - Směr proti staničení | km 5,349 | ID 1684
 BI PK (2016)

Bez reakce

Fotodokumentace



Nápravné opatření

Návrh opatření Odstranění a nahrazení svodidlem s vyšší úrovní zadržování

Poznámka -

Náročnost realizace **Administrativní řešení**

Specifikace dopravně-bezpečnostního deficitu

Bezpečnostní deficit Zadržné zařízení

Kategorie 1× - Nedodržení min. vzdálenosti za svodidlem

Závažnost rizika **Vysoká**

Poznámka Mostní pilíř se nachází v pracovní šířce svodidla.

Lokalizace

GPS 50,271572113037N, 12,935406684875E

Staničení km 5,349

Katastrální území Extravilán

Správce PK Správa Karlovy Vary

Nejvyšší dovolená rychlost 90 km/h

Nově evidováno

I/13 - Směr proti staničení | km 5,010 | ID 1676
BI PK (2016)

Bez reakce

Fotodokumentace



Specifikace dopravně-bezpečnostního deficitu

Bezpečnostní deficit Pevná překážka
Kategorie 3× - Strom
Závažnost rizika **Střední**
Poznámka -

Lokalizace

GPS 50,269325256348N, 12,932205200195E
Staničení km 5,010
Katastrální území Extravilán
Správce PK Správa Karlovy Vary
Nejvyšší dovolená rychlost 90 km/h

Nápravné opatření

Návrh opatření Odstranění
Poznámka -
Náročnost realizace **Administrativní řešení**

Nově evidováno

I/13 - Směr proti staničení | km 4,636 | ID 1677
BI PK (2016)

Bez reakce

Fotodokumentace



Specifikace dopravně-bezpečnostního deficitu

Bezpečnostní deficit Pevná překážka
Kategorie 60 m - Stromy, vzrostlá zeleň
Závažnost rizika **Vysoká**
Poznámka Stromy, vzrostlá zeleň se nachází pod úrovní nivelety PK.

Lokalizace

GPS 50,266685485840N, 12,928959846497E
Staničení km 4,636
Katastrální území Extravilán
Správce PK Správa Karlovy Vary
Nejvyšší dovolená rychlost 90 km/h

Nápravné opatření

Návrh opatření Ochrana svodidly
Poznámka Realizace propojení stávajících svodidel.
Náročnost realizace **Administrativní řešení**

Nově evidováno

I/13 - Směr proti staničení | km 4,136 | ID 1679
BI PK (2016)

Bez reakce

Fotodokumentace



Nápravné opatření

Návrh opatření Realizace přípojovacího pruhu
Poznámka Současné obnova VDZ.
Náročnost realizace **Složité řešení**

Specifikace dopravně-bezpečnostního deficitu

Bezpečnostní deficit Křižovatka
Kategorie 1× - Absence nebo opotřebované VDZ
 1× - Absence přípojovacího pruhu
Závažnost rizika **Střední**
Poznámka Opotřebované VDZ V 2b.

Lokalizace

GPS 50,263877868652N, 12,923473358154E
Staničení km 4,136
Katastrální území Extravilán
Správce PK Správa Karlovy Vary
Nejvyšší dovolená rychlost 90 km/h

Nově evidováno

I/13 - Směr proti staničení | km 3,491 | ID 1680
BI PK (2016)

Bez reakce

Fotodokumentace



Nápravné opatření

Návrh opatření Odstranění, ochrana svodidly
Poznámka V případě ochrany svodidly lze adekvátně prodloužit stávající svodidlo.
Náročnost realizace **Administrativní řešení**

Specifikace dopravně-bezpečnostního deficitu

Bezpečnostní deficit Pevná překážka
Kategorie 120 m - Stromy, vzrostlá zeleň
Závažnost rizika **Vysoká**
Poznámka Stromy, vzrostlá zeleň se nachází pod úrovní nivelety PK.

Lokalizace

GPS 50,260604858398N, 12,916089057922E
Staničení km 3,491
Katastrální území Extravilán
Správce PK Správa Karlovy Vary
Nejvyšší dovolená rychlost 90 km/h

Nově evidováno

I/13 - Směr proti staničení | km 3,350 | ID 1681
BI PK (2016)

Bez reakce

Fotodokumentace



Nápravné opatření

Návrh opatření Odstranění
Poznámka -
Náročnost realizace **Jednoduché řešení**

Specifikace dopravně-bezpečnostního deficitu

Bezpečnostní deficit Pevná překážka
Kategorie 1× - Vzrostlá zeleň (průměr kmene do 0,1 m)
Závažnost rizika **Nizká**
Poznámka Vzrostlá zeleň nacházející se v blízkosti PK primárně představuje riziko do budoucna.

Lokalizace

GPS 50,259830474854N, 12,914489746094E
Staničení km 3,350
Katastrální území Extravilán
Správce PK Správa Karlovy Vary
Nejvyšší dovolená rychlost 90 km/h

Nově evidováno

I/13 - Směr proti staničení | km 3,295 | ID 1682
BI PK (2016)

Bez reakce

Fotodokumentace



Nápravné opatření

Návrh opatření Odstranění, ochrana svodidly
Poznámka -
Náročnost realizace **Administrativní řešení**

Specifikace dopravně-bezpečnostního deficitu

Bezpečnostní deficit Pevná překážka
Kategorie 400 m - Stromy, vzrostlá zeleň
Závažnost rizika **Střední**
Poznámka -

Lokalizace

GPS 50,259513854980N, 12,913873672485E
Staničení km 3,295
Katastrální území Extravilán
Správce PK Správa Karlovy Vary
Nejvyšší dovolená rychlost 90 km/h

Nově evidováno

I/13 - Směr proti staničení | km 2,744 | ID 1685
BI PK (2016)

Bez reakce

Fotodokumentace



Specifikace dopravně-bezpečnostního deficitu

Bezpečnostní deficit Pevná překážka
Kategorie 230 m - Stromy, vzrostlá zeleň
Závažnost rizika **Střední**
Poznámka -

Lokalizace

GPS 50,255901336670N, 12,908680915833E
Staničení km 2,744
Katastrální území Extravilán
Správce PK Správa Karlovy Vary
Nejvyšší dovolená rychlost 90 km/h

Nápravné opatření

Návrh opatření Odstranění, ochrana svodidly
Poznámka -
Náročnost realizace **Administrativní řešení**

Nově evidováno

I/13 - Směr proti staničení | km 1,828 | ID 1688
BI PK (2016)

Bez reakce

Fotodokumentace



Specifikace dopravně-bezpečnostního deficitu

Bezpečnostní deficit Pevná překážka
Kategorie 20 m - Stromy, vzrostlá zeleň
Závažnost rizika **Střední**
Poznámka -

Lokalizace

GPS 50,248439788818N, 12,903169631958E
Staničení km 1,828
Katastrální území Extravilán
Správce PK Správa Karlovy Vary
Nejvyšší dovolená rychlost 90 km/h

Nápravné opatření

Návrh opatření Prodloužení stávajících svodidel
Poznámka Současně realizace směrového vychýlení svodidla a zavázání do svahu. Řešit současně se záznamem ID 1689.
Náročnost realizace **Administrativní řešení**

Nově evidováno

 I/13 - Směr proti staničení | km 1,810 | ID 1689
 BI PK (2016)

Bez reakce

Fotodokumentace

Nápravné opatření

Návrh opatření Prodloužení stávajícího svodidla

Poznámka Současně realizace směrového vychýlení svodidla a zavázání do svahu. Řešit současně se záznamem ID 1688.

Náročnost realizace **Administrativní řešení**

Specifikace dopravně-bezpečnostního deficitu

Bezpečnostní deficit Zadržné zařízení

Kategorie 1× - Krátké svodidlo před - místem nebezpečí (např. hlubina, okolí PK)

Závažnost rizika **Střední**

Poznámka Krátké svodidlo před hlubinou.

Lokalizace

GPS 50,248279571533N, 12,903161048889E

Staničení km 1,810

Katastrální území Extravilán

Správce PK Správa Karlovy Vary

Nejvyšší dovolená rychlost 90 km/h

Nově evidováno

 I/13 - Směr proti staničení | km 1,580 | ID 1690
 BI PK (2016)

Bez reakce

Fotodokumentace

Nápravné opatření

Návrh opatření Odstranění, ochrana svodidly

Poznámka V případě ochrany svodidly lze adekvátně prodloužit stávající svodidlo.

Náročnost realizace **Administrativní řešení**

Specifikace dopravně-bezpečnostního deficitu

Bezpečnostní deficit Pevná překážka

Kategorie 300 m - Stromy, vzrostlá zeleň

Závažnost rizika **Střední**

Poznámka -

Lokalizace

GPS 50,246398925781N, 12,901946067810E

Staničení km 1,580

Katastrální území Extravilán

Správce PK Správa Karlovy Vary

Nejvyšší dovolená rychlost 90 km/h

Nově evidováno

I/13 - Směr proti staničení | km 1,234 | ID 1691
BI PK (2016)

Bez reakce

Fotodokumentace



Specifikace dopravně-bezpečnostního deficitu

Bezpečnostní deficit Pevná překážka
Kategorie 3× - Pevný objekt (např. kámen, budova, komerční areál)
Závažnost rizika **Střední**
Poznámka Betonové hranoly představují pevnou překážku.

Lokalizace

GPS 50,244457244873N, 12,898313522339E
Staničení km 1,234
Katastrální území Extravilán
Správce PK Správa Karlovy Vary
Nejvyšší dovolená rychlost 90 km/h

Nápravné opatření

Návrh opatření Odstranění
Poznámka -
Náročnost realizace **Jednoduché řešení**

Nově evidováno

I/13 - Směr proti staničení | km 1,223 | ID 1692
BI PK (2016)

Bez reakce

Fotodokumentace



Specifikace dopravně-bezpečnostního deficitu

Bezpečnostní deficit Pevná překážka
Kategorie 1× - Strom
Závažnost rizika **Nizká**
Poznámka Strom se nachází na vnější straně příkopu.

Lokalizace

GPS 50,244411468506N, 12,898168563843E
Staničení km 1,223
Katastrální území Extravilán
Správce PK Správa Karlovy Vary
Nejvyšší dovolená rychlost 90 km/h

Nápravné opatření

Návrh opatření Odstranění
Poznámka -
Náročnost realizace **Administrativní řešení**

Nově evidováno

I/13 - Směr proti staničení | km 1,091 | ID 1694
BI PK (2016)

Bez reakce

Fotodokumentace



Specifikace dopravně-bezpečnostního deficitu

Bezpečnostní deficit Pevná překážka
Kategorie ☐ 25 m - Stromy, vzrostlá zeleň
Závažnost rizika **Střední**
Poznámka -

Lokalizace

GPS 50,244064331055N, 12,896432876587E
Staničení km 1,091
Katastrální území Extravilán
Správce PK Správa Karlovy Vary
Nejvyšší dovolená rychlost 90 km/h

Nápravné opatření

Návrh opatření Odstranění, ochrana svodidly
Poznámka V případě ochrany svodidly lze adekvátně prodloužit stávající svodidla a současně realizovat směrové vychýlení svodidla a jeho pevné zavázání do svahu. Řešit současně se záznamem ID 3726.
Náročnost realizace **Administrativní řešení**

Nově evidováno

I/13 - Směr proti staničení | km 0,783 | ID 1703
BI PK (2016)

Bez reakce

Fotodokumentace



Specifikace dopravně-bezpečnostního deficitu

Bezpečnostní deficit Pevná překážka
Kategorie ☐ 160 m - Tuhé oplocení, zídka, zeď
Závažnost rizika **Vysoká**
Poznámka Stojiny ochranné stěny představují pevnou překážku.

Lokalizace

GPS 50,243400573730N, 12,892214775085E
Staničení km 0,783
Katastrální území Extravilán
Správce PK Správa Karlovy Vary
Nejvyšší dovolená rychlost 90 km/h

Nápravné opatření

Návrh opatření Prodloužení stávajících svodidel
Poznámka Realizace propojení stávajících svodidel s vyšší úrovní zadržení. Řešit současně se záznamem ID 1695, 3940.
Náročnost realizace **Administrativní řešení**

Nově evidováno

I/13 - Směr proti staničení | km 0,622 | ID 1695
BI PK (2016)

Bez reakce

Fotodokumentace



Nápravné opatření

Návrh opatření Náprava provedení záchytného zařízení
Poznámka Řešit současně se záznamem ID 1703.
Náročnost realizace **Jednoduché řešení**

Specifikace dopravně-bezpečnostního deficitu

Bezpečnostní deficit Zadržné zařízení
Kategorie 1× - Neadekvátně realizovaný začátek / konec svodidel
Závažnost rizika **Vysoká**
Poznámka Absence výškového náběhu, v případě nárazu vozidla do svodidel je identifikováno riziko v podobě vniknutí pásnice do interiéru automobilu.

Lokalizace

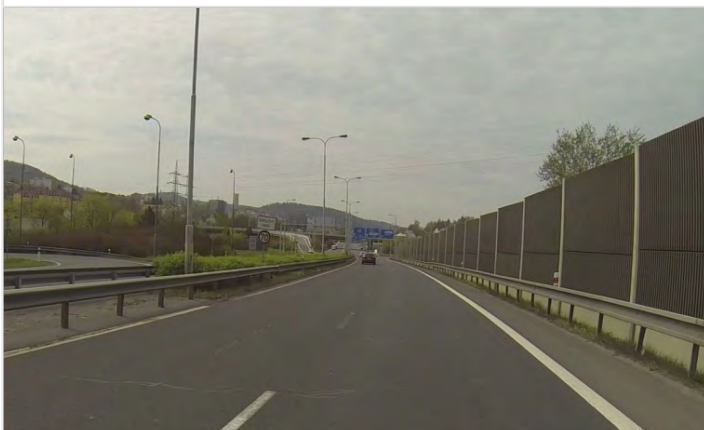
GPS 50,242912292480N, 12,890105247498E
Staničení km 0,622
Katastrální území Extravilán
Správce PK Správa Karlovy Vary
Nejvyšší dovolená rychlost 90 km/h

Nově evidováno

I/13 - Směr proti staničení | km 0,453 | ID 1696
BI PK (2016)

Bez reakce

Fotodokumentace



Nápravné opatření

Návrh opatření Realizace, oprava VDZ
Poznámka -
Náročnost realizace **Jednoduché řešení**

Specifikace dopravně-bezpečnostního deficitu

Bezpečnostní deficit Mezikřížovatkový úsek
Kategorie 100 m - Absence nebo opotřebované VDZ
Závažnost rizika **Nizká**
Poznámka Opotřebované VDZ V 2a.

Lokalizace

GPS 50,242053985596N, 12,888159751892E
Staničení km 0,453
Katastrální území Intravilán - Karlovy Vary
Správce PK Správa Karlovy Vary
Nejvyšší dovolená rychlost 70 km/h

Nově evidováno

I/13 - Směr proti staničení | km 0,272 | ID 1698
BI PK (2016)

Bez reakce

Fotodokumentace



Nápravné opatření

Návrh opatření Realizace tlumiče nárazu
Poznámka -
Náročnost realizace **Administrativní řešení**

Specifikace dopravně-bezpečnostního deficitu

Bezpečnostní deficit Zadržné zařízení
Kategorie 1× - Neadekvátně provedené svodidlo (např. malý poloměr zaoblení, nevhodná poloha umístění)
Závažnost rizika **Střední**
Poznámka V případě nárazu vozidla do místa zaoblení svodidel je identifikováno riziko v podobě vniknutí pásnice do interiéru automobilu.

Lokalizace

GPS 50,240966796875N, 12,886249542236E
Staničení km 0,272
Katastrální území Intravilán - Karlovy Vary
Správce PK Správa Karlovy Vary
Nejvyšší dovolená rychlost 70 km/h

Nově evidováno

I/13 - Směr proti staničení | km 0,245 | ID 1699
BI PK (2016)

Bez reakce

Fotodokumentace



Nápravné opatření

Návrh opatření Realizace, oprava VDZ
Poznámka -
Náročnost realizace **Jednoduché řešení**

Specifikace dopravně-bezpečnostního deficitu

Bezpečnostní deficit Křižovatka
Kategorie 1× - Absence nebo opotřebované VDZ
Závažnost rizika **Nizká**
Poznámka Opotřebované VDZ V 13.

Lokalizace

GPS 50,240760803223N, 12,885976791382E
Staničení km 0,245
Katastrální území Intravilán - Karlovy Vary
Správce PK Správa Karlovy Vary
Nejvyšší dovolená rychlost 70 km/h

Nově evidováno

 I/13 - Směr proti staničení | km 0,060 | ID 1700
 BI PK (2016)

Bez reakce

Fotodokumentace



Specifikace dopravně-bezpečnostního deficitu

Bezpečnostní deficit Pevná překážka
Kategorie 1× - Sloupy el. vedení, VO apod.
Závažnost rizika **Střední**
Poznámka -

Lokalizace

GPS 50,239604949951N, 12,884145736694E
Staničení km 0,060
Katastrální území Intravilán - Karlovy Vary
Správce PK Správa Karlovy Vary
Nejvyšší dovolená rychlost 70 km/h

Nápravné opatření

Návrh opatření Prodloužení stávajících svodidel
Poznámka Realizace propojení stávajících svodidel a současně přesunutí sjezdu z hlavní PK do místa nájezdové rampy MÚK.
Náročnost realizace **Administrativní řešení**

Nově evidováno

 I/13 - Směr proti staničení | km 0,009 | ID 1701
 BI PK (2016)

Bez reakce

Fotodokumentace



Specifikace dopravně-bezpečnostního deficitu

Bezpečnostní deficit Křižovatka
Kategorie 1× - Absence nebo opotřebované VDZ
Závažnost rizika **Nízká**
Poznámka Opotřebované VDZ V 13.

Lokalizace

GPS 50,239253997803N, 12,883656501770E
Staničení km 0,009
Katastrální území Intravilán - Karlovy Vary
Správce PK Správa Karlovy Vary
Nejvyšší dovolená rychlost 70 km/h

Nápravné opatření

Návrh opatření Realizace, oprava VDZ
Poznámka -
Náročnost realizace **Jednoduché řešení**

Nově evidováno

I/13 - Směr proti staničení | km 0,008 | ID 1702
BI PK (2016)

Bez reakce

Fotodokumentace



Specifikace dopravně-bezpečnostního deficitu

Bezpečnostní deficit Pevná překážka
Kategorie 1× - Sloupy el. vedení, VO apod.
Závažnost rizika **Nizká**
Poznámka -

Lokalizace

GPS 50,239238739014N, 12,883478164673E
Staničení km 0,008
Katastrální území Intravilán - Karlovy Vary
Správce PK Správa Karlovy Vary
Nejvyšší dovolená rychlost 70 km/h

Nápravné opatření

Návrh opatření Ochrana svodidly, resp. tlumičem nárazu
Poznámka Alternativní řešení lze spatřovat v podobě umístění sloupu VO s deformovatelnou konstrukcí.
Náročnost realizace **Administrativní řešení**