



ČESKÉ VYSOKÉ UČENÍ TECHNICKÉ V PRAZE

FAKULTA DOPRAVNÍ

Bc. Gabriela Zikánová

Manuál pro realizaci nočních
bezpečnostních inspekcí PK

Diplomová práce

Příloha č. 1

Přehled vzorových nočních
dopravně-bezpečnostních deficitů

2023

Nově evidováno

I/22 - Směr staničení | km 26,056 | ID 991
Noční BI PK (2021-2022)

Bez reakce

Fotodokumentace



Ilustrativní foto



Specifikace dopravně-bezpečnostního deficitu

Bezpečnostní deficit Křižovatka
Kategorie 1× - Neadekvátní světelně technické vlastnosti SDZ
Závažnost rizika **Nizká**
Poznámka V rámci prohlídky byla identifikována snížená odrazivost SDZ P 1. Konkrétní míru rizikovosti je nezbytné stanovit na základě lokální prohlídky.

Lokalizace

GPS 49,374366760254N, 13,165322303772E
Staničení km 26,056
Katastrální území Extravilán
Správce PK okres Klatovy
Nejvyšší dovolená rychlost 90 km/h

Nápravné opatření

Návrh opatření Realizace, oprava SDZ
Poznámka -
Náročnost realizace **Jednoduché řešení**

Nově evidováno

I/4 - Směr staničení | km 138,179 | ID 41252
Noční BI PK (2022-2023)

Bez reakce

Fotodokumentace



Kódovací foto shrink



Specifikace dopravně-bezpečnostního deficitu

Bezpečnostní deficit Mezikřížovatkový úsek
Kategorie 1× - Neadekvátní světelně technické vlastnosti SDZ
Závažnost rizika Nizká
Poznámka V rámci prohlídky byla identifikována snížená odrazivost SDZ A 8. Konkrétní míru rizikovosti je nezbytné stanovit na základě lokální prohlídky.

Lokalizace

GPS 48,976352691650N, 13,764229774475E
Staničení km 138,179
Katastrální území Extravilán
Správce PK Správa České Budějovice
Nejvyšší dovolená rychlost 90 km/h

Nápravné opatření

Návrh opatření Realizace, oprava SDZ
Poznámka -
Náročnost realizace Jednoduché řešení

Nově evidováno

I/27 - Směr staničení | km 211,277 | ID 6441
Noční BI PK (2021-2022)

Bez reakce

Fotodokumentace



Ilustrativní foto



Specifikace dopravně-bezpečnostního deficitu

Bezpečnostní deficit	Přechod pro chodce
Kategorie	<input checked="" type="checkbox"/> 1× - Absence přisvětlení <input checked="" type="checkbox"/> 1× - Neadekvátní světelně technické vlastnosti SDZ
Závažnost rizika	Střední
Poznámka	V rámci prohlídky byla identifikována snížená odrazivost SDZ IP 6, P 2. Konkrétní míru rizikovitosti je nezbytné stanovit na základě lokální prohlídky.

Lokalizace

GPS	49,137207031250N, 13,234424591064E
Staničení	km 211,277
Katastrální území	Intravilán - Železná ruda
Správce PK	okres Klatovy
Nejvyšší dovolená rychlost	50 km/h

Nápravné opatření

Návrh opatření	Realizace osvětlení
Poznámka	Současné oprava SDZ. Řešit společně se záznamem ID 8493.
Náročnost realizace	Složitě řešení

Nově evidováno

I/20 - Směr staničení | km 138,411 | ID 2031
Noční BI PK (2022-2023)

Bez reakce

Fotodokumentace



Kódovací foto shrink



Specifikace dopravně-bezpečnostního deficitu

Bezpečnostní deficit Přechod pro chodce
Kategorie 1× - Absence přisvětlení
 1× - Neadekvátní světelně technické vlastnosti SDZ
Závažnost rizika **Střední**
Poznámka V rámci prohlídky byla identifikována snížená odrazivost SDZ IP 6. Konkrétní míru rizikovitosti je nezbytné stanovit na základě lokální prohlídky.

Lokalizace

GPS 49,418331146240N, 13,884268760681E
Staničení km 138,411
Katastrální území Intravilán - Blatná
Správce PK Správa České Budějovice
Nejvyšší dovolená rychlost 50 km/h

Nápravné opatření

Návrh opatření Realizace přisvětlení
Poznámka Současné oprava SDZ. Řešit společně se záznamem ID 40982.
Náročnost realizace **Složitě řešení**

Nově evidováno

I/20 - Směr proti staničení | km 149,868 | ID

Bez reakce

41075

Noční BI PK (2022-2023)

Fotodokumentace



Kódovací foto shrink



Specifikace dopravně-bezpečnostního deficitu

Bezpečnostní deficit	Mezikřižovatkový úsek
Kategorie	☞ 1165 m - Neadekvátní světelně technické vlastnosti VDZ
Závažnost rizika	Nízká
Poznámka	V rámci prohlídky byla identifikována snížená odrazivost VDZ V 4. Konkrétní míru rizikovosti je nezbytné stanovit na základě lokální prohlídky.

Lokalizace

GPS	49,358352661133N, 13,993689537048E
Staničení	km 149,868
Katastrální území	Extravilán
Správce PK	Správa České Budějovice
Nejvyšší dovolená rychlost	90 km/h

Nápravné opatření

Návrh opatření	Realizace, oprava VDZ
Poznámka	-
Náročnost realizace	Jednoduché řešení

Nově evidováno

I/20 - Směr staničení | km 148,908 | ID 41031
Noční BI PK (2022-2023)

Bez reakce

Fotodokumentace



Kódovací foto shrink



Specifikace dopravně-bezpečnostního deficitu

Bezpečnostní deficit Mezikřižovatkový úsek
Kategorie 1165 m - Neadekvátní světelně technické vlastnosti VDZ
Závažnost rizika **Nizká**
Poznámka V rámci prohlídky byla identifikována snížená odrazivost VDZ V 4. Konkrétní míru rizikivosti je nezbytné stanovit na základě lokální prohlídky.

Lokalizace

GPS 49,363273620605N, 13,981953620911E
Staničení km 148,908
Katastrální území Extravilán
Správce PK Správa České Budějovice
Nejvyšší dovolená rychlost 90 km/h

Nápravné opatření

Návrh opatření Realizace, oprava VDZ
Poznámka -
Náročnost realizace **Jednoduché řešení**

Nově evidováno

I/22 - Směr staničení | km 61,266 | ID 7973
Noční BI PK (2021-2022)

Bez reakce

Fotodokumentace



Ilustrativní foto



Specifikace dopravně-bezpečnostního deficitu

Bezpečnostní deficit	Autobusová zastávka
Kategorie	<input checked="" type="checkbox"/> 1× - Neadekvátní postřehnutelnost BUS zastávky v době zhoršené viditelnosti <input checked="" type="checkbox"/> 1× - Neadekvátní světelně technické vlastnosti VDZ
Závažnost rizika	Střední
Poznámka	V rámci prohlídky byla identifikována snížená odrazivost VDZ V 11a. Konkrétní míru rizikovitosti je nezbytné stanovit na základě lokální prohlídky.

Lokalizace

GPS	49,324672698975N, 13,596120834351E
Staničení	km 61,266
Katastrální území	Intravilán - Hradešice
Správce PK	okres Klatovy
Nejvyšší dovolená rychlost	50 km/h

Nápravné opatření

Návrh opatření	Vytvoření bezpečného stání pro VHD
Poznámka	-
Náročnost realizace	Složité řešení

Nově evidováno

I/27 - Směr staničení | km 178,960 | ID 8564

Bez reakce

Noční BI PK (2021-2022)

Fotodokumentace



Ilustrativní foto



Specifikace dopravně-bezpečnostního deficitu

Bezpečnostní deficit	Autobusová zastávka
Kategorie	<input checked="" type="checkbox"/> 1× - Neadekvátní postřehnutelnost BUS zastávky v době zhoršené viditelnosti <input checked="" type="checkbox"/> 1× - Neadekvátní světelně technické vlastnosti VDZ
Závažnost rizika	Střední
Poznámka	V rámci prohlídky byla identifikována snížená odrazivost VDZ V 11a. Konkrétní míru rizikovitosti je nezbytné stanovit na základě lokální prohlídky.

Lokalizace

GPS	49,347343444824N, 13,296685218811E
Staničení	km 178,960
Katastrální území	Intravilán - Vrhavěč
Správce PK	okres Klatovy
Nejvyšší dovolená rychlost	50 km/h

Nápravné opatření

Návrh opatření	Vytvoření bezpečného stání pro VHD
Poznámka	-
Náročnost realizace	Složitě řešení

Nově evidováno

I/29 - Směr proti staničení | km 26,119 | ID 40957
Noční BI PK (2022-2023)

Bez reakce

Fotodokumentace



Kódovací foto shrink



Specifikace dopravně-bezpečnostního deficitu

Bezpečnostní deficit Mezikřížovatkový úsek
Kategorie 1× - Neadekvátní světelně technické vlastnosti dopravního zařízení
Závažnost rizika **Nizká**
Poznámka V rámci prohlídky byla identifikována snížená odrazivost DZ Z 3. Konkrétní míru rizikovosti je nezbytné stanovit na základě lokální prohlídky.

Lokalizace

GPS 49,380443572998N, 14,454729080200E
Staničení km 26,119
Katastrální území Extravilán
Správce PK Správa České Budějovice
Nejvyšší dovolená rychlost 90 km/h

Nápravné opatření

Návrh opatření Realizace, oprava dopravního zařízení
Poznámka -
Náročnost realizace **Jednoduché řešení**

Nově evidováno

I/29 - Směr proti staničení | km 3,098 | ID 40933
Noční BI PK (2022-2023)

Bez reakce

Fotodokumentace



Kódovací foto shrink



Specifikace dopravně-bezpečnostního deficitu

Bezpečnostní deficit Mezikřižovatkový úsek
Kategorie 1× - Neadekvátní světelně technické vlastnosti dopravního zařízení
Závažnost rizika Nizká
Poznámka V rámci prohlídky byla identifikována snížená odrazivost DZ Z 3. Konkrétní míru rizikovosti je nezbytné stanovit na základě lokální prohlídky.

Lokalizace

GPS 49,320739746094N, 14,173278808594E
Staničení km 3,098
Katastrální území Extravilán
Správce PK Správa České Budějovice
Nejvyšší dovolená rychlost 90 km/h

Nápravné opatření

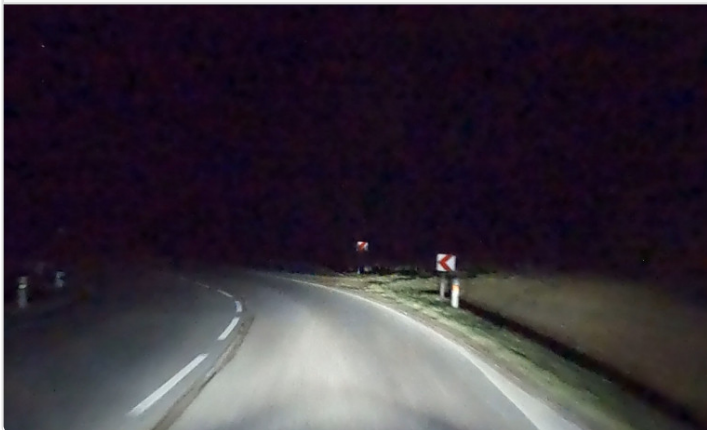
Návrh opatření Realizace, oprava SDZ
Poznámka -
Náročnost realizace Jednoduché řešení

Nově evidováno

I/29 - Směr staničení | km 3,722 | ID 40896
Noční BI PK (2022-2023)

Bez reakce

Fotodokumentace



Kódovací foto shrink



Specifikace dopravně-bezpečnostního deficitu

Bezpečnostní deficit	Mezikřížovatkový úsek
Kategorie	<input checked="" type="checkbox"/> 1× - Neadekvátní světelně technické vlastnosti dopravního zařízení <input checked="" type="checkbox"/> 1× - Nedostatečná postřehnutelnost směrového oblouku
Závažnost rizika	Střední
Poznámka	V rámci prohlídky byla identifikována snížená odrazivost DZ Z 3. Konkrétní míru rizikovosti je nezbytné stanovit na základě lokální prohlídky.

Lokalizace

GPS	49,322219848633N, 14,181605339050E
Staničení	km 3,722
Katastrální území	Extravilán
Správce PK	Správa České Budějovice
Nejvyšší dovolená rychlost	90 km/h

Nápravné opatření

Návrh opatření	Zvýšení postřehnutelnosti směrového oblouku doplněním DZ Z 3
Poznámka	Instalace DZ v adekvátním počtu v celé délce směrového oblouku. Současně oprava DZ.
Náročnost realizace	Administrativní řešení

Nově evidováno

I/27 - Směr staničení | km 187,509 | ID 8463

Bez reakce

Noční BI PK (2021-2022)

Fotodokumentace



Ilustrativní foto



Specifikace dopravně-bezpečnostního deficitu

Bezpečnostní deficit	Mezikřižovatkový úsek
Kategorie	<input checked="" type="checkbox"/> 1× - Neadekvátní světelně technické vlastnosti dopravního zařízení <input checked="" type="checkbox"/> 1× - Nedostatečná postřehnutelnost směrového oblouku
Závažnost rizika	Střední
Poznámka	V rámci prohlídky byla identifikována snížená odrazivost DZ Z 3. Konkrétní míru rizikovosti je nezbytné stanovit na základě lokální prohlídky.

Lokalizace

GPS	49,282035827637N, 13,289083480835E
Staničení	km 187,509
Katastrální území	Extravilán
Správce PK	okres Klatovy
Nejvyšší dovolená rychlost	50 km/h

Nápravné opatření

Návrh opatření	Zvýšení postřehnutelnosti směrového oblouku doplněním DZ Z 3
Poznámka	Instalace DZ v adekvátním počtu v celé délce směrového oblouku. Současně oprava DZ.
Náročnost realizace	Administrativní řešení

Nově evidováno

I/22 - Směr staničení | km 52,803 | ID 8582
Noční BI PK (2021-2022)

Bez reakce

Fotodokumentace



Ilustrativní foto



Specifikace dopravně-bezpečnostního deficitu

Bezpečnostní deficit Mezikřižovatkový úsek
Kategorie 1× - Absence osvětlení dopravního prostoru
Závažnost rizika **Nizká**
Poznámka -

Lokalizace

GPS 49,337203979492N, 13,487759590149E
Staničení km 52,803
Katastrální území Intravilán - Zavlekov
Správce PK okres Klatovy
Nejvyšší dovolená rychlost 50 km/h

Nápravné opatření

Návrh opatření Realizace osvětlení
Poznámka -
Náročnost realizace **Složité řešení**

Nově evidováno

I/29 - Směr staničení | km 28,756 | ID 40945

Bez reakce

Noční BI PK (2022-2023)

Fotodokumentace



Kódovací foto shrink



Specifikace dopravně-bezpečnostního deficitu

Bezpečnostní deficit	Mezikřižovatkový úsek
Kategorie	☐ 85 m - Absence osvětlení dopravního prostoru
Závažnost rizika	Nizká
Poznámka	-

Lokalizace

GPS	49,397174835205N, 14,478949546814E
Staničení	km 28,756
Katastrální území	Intravilán - Opařany
Správce PK	Správa České Budějovice
Nejvyšší dovolená rychlost	50 km/h

Nápravné opatření

Návrh opatření	Realizace osvětlení
Poznámka	Řešit společně se záznamem ID 5327.
Náročnost realizace	Složité řešení

Nově evidováno

I/27 - Směr staničení | km 210,091 | ID 8488

Bez reakce

Noční BI PK (2021-2022)

Fotodokumentace



Opačný směr



Ilustrativní foto



Specifikace dopravně-bezpečnostního deficitu

Bezpečnostní deficit Mezikřižovatkový úsek
Kategorie 150 m - Absence osvětlení dopravního prostoru
Závažnost rizika **Střední**
Poznámka -

Lokalizace

GPS 49,143123626709N, 13,247002601624E
Staničení km 210,091
Katastrální území Intravilán - Železná ruda
Správce PK okres Klatovy
Nejvyšší dovolená rychlost 50 km/h

Nápravné opatření

Návrh opatření Realizace osvětlení
Poznámka -
Náročnost realizace **Složitě řešení**

Nově evidováno

I/27 - Směr staničení | km 193,100 | ID 8470

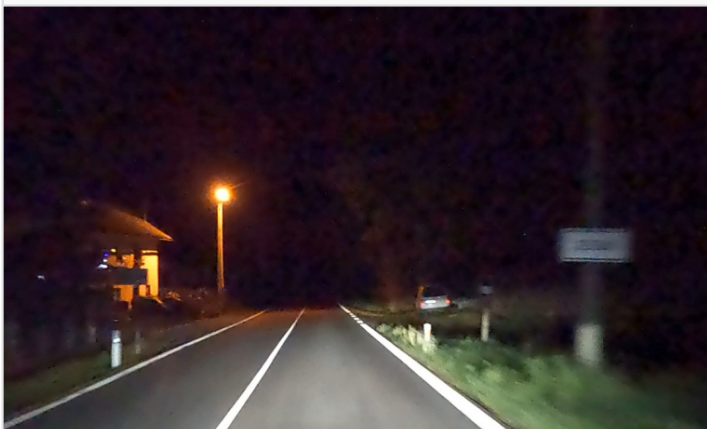
Bez reakce

Noční BI PK (2021-2022)

Fotodokumentace




Opačný směr



Ilustrativní foto



Specifikace dopravně-bezpečnostního deficitu

Bezpečnostní deficit Mezikřížovatkový úsek
Kategorie  330 m - Absence osvětlení dopravního prostoru
Závažnost rizika **Střední**
Poznámka -

Lokalizace

GPS 49,247440338135N, 13,296497344971E
Staničení km 193,100
Katastrální území Intravilán - Jesení
Správce PK okres Klatovy
Nejvyšší dovolená rychlost 50 km/h

Nápravné opatření

Návrh opatření Realizace osvětlení
Poznámka -
Náročnost realizace **Složitě řešení**

Nově evidováno

I/20 - Směr staničení | km 129,408 | ID 40970
Noční BI PK (2022-2023)

Bez reakce

Fotodokumentace



Noc extra shrink



Kódovací foto shrink



Specifikace dopravně-bezpečnostního deficitu

Bezpečnostní deficit Mezikřížovatkový úsek
Kategorie 230 m - Neadekvátní osvětlení dopravního prostoru
Závažnost rizika **Nízká**
Poznámka Okolní zdroj světla vytváří významné kontrastní stíny.

Lokalizace

GPS 49,456680297852N, 13,787175178528E
Staničení km 129,408
Katastrální území Intravilán - Lnáře
Správce PK Správa České Budějovice
Nejvyšší dovolená rychlost 50 km/h

Nápravné opatření

Návrh opatření Ověření světelných podmínek pomocí jasové analýzy
Poznámka -
Náročnost realizace **Administrativní řešení**

Nově evidováno

I/19 - Směr staničení | km 10,296 | ID 8165
Noční BI PK (2021-2022)

Bez reakce

Fotodokumentace



Opačný směr



Ilustrativní foto



Specifikace dopravně-bezpečnostního deficitu

Bezpečnostní deficit Mezikřížovatkový úsek
Kategorie ☞ 150 m - Neadekvátní osvětlení dopravního prostoru
Závažnost rizika Nizká
Poznámka Okolní zdroj světla vytváří významné kontrastní stíny.

Lokalizace

GPS 49,619564056396N, 13,578103065491E
Staničení km 10,296
Katastrální území Intravilán - Vlkov
Správce PK okres Plzeň - jih
Nejvyšší dovolená rychlost 50 km/h

Nápravné opatření

Návrh opatření Ověření světelných podmínek pomocí jasové analýzy
Poznámka -
Náročnost realizace Administrativní řešení

Nově evidováno

I/22 - Směr staničení | km 80,516 | ID 40905

Bez reakce

Noční BI PK (2022-2023)

Fotodokumentace



Noc extra shrink



Kódovací foto shrink



Specifikace dopravně-bezpečnostního deficitu

Bezpečnostní deficit Mezikřižovatkový úsek
Kategorie ☞ 440 m - Neadekvátní osvětlení dopravního prostoru
Závažnost rizika **Střední**
Poznámka Okolní zdroj světla vytváří významné kontrastní stíny.

Lokalizace

GPS 49,275497436523N, 13,825984001160E
Staničení km 80,516
Katastrální území Intravilán - Katovice
Správce PK Správa České Budějovice
Nejvyšší dovolená rychlost 50 km/h

Nápravné opatření

Návrh opatření Ověření světelných podmínek pomocí jasové analýzy
Poznámka -
Náročnost realizace **Administrativní řešení**

Nově evidováno

I/22 - Směr staničení | km 24,927 | ID 8270
Noční BI PK (2021-2022)

Bez reakce

Fotodokumentace




Opačný směr



Ilustrativní foto



Specifikace dopravně-bezpečnostního deficitu

Bezpečnostní deficit Mezikřížovatkový úsek
Kategorie  255 m - Neadekvátní osvětlení dopravního prostoru
Závažnost rizika **Střední**
Poznámka Okolní zdroj světla vytváří významné kontrastní stíny.

Lokalizace

GPS 49,373260498047N, 13,150180816650E
Staničení km 24,927
Katastrální území Intravilán - Nová Víska
Správce PK okres Klatovy
Nejvyšší dovolená rychlost 50 km/h

Nápravné opatření

Návrh opatření Ověření světelných podmínek pomocí jasové analýzy
Poznámka -
Náročnost realizace **Administrativní řešení**

Nově evidováno

I/20 - Směr staničení | km 91,983 | ID 8078
Noční BI PK (2021-2022)

Bez reakce

Fotodokumentace



Ilustrativní foto



Specifikace dopravně-bezpečnostního deficitu

Bezpečnostní deficit Mezikřížovatkový úsek
Kategorie 1150 m - Neadekvátní osvětlení dopravního prostoru
Závažnost rizika Nizká
Poznámka V místě intravilánového úseku byly identifikovány nefunkční světelné zdroje.

Lokalizace

GPS 49,649009704590N, 13,470474243164E
Staničení km 91,983
Katastrální území Intravilán - Chválenice
Správce PK okres Plzeň - jih
Nejvyšší dovolená rychlost 50 km/h

Nápravné opatření

Návrh opatření Uvedení do provozu nefunkčních světelných zdrojů
Poznámka Řešit společně se záznamem ID 8079.
Náročnost realizace Administrativní řešení

Nově evidováno

I/29 - Směr staničení | km 27,911 | ID 40943

Bez reakce

Noční BI PK (2022-2023)

Fotodokumentace




Noc extra shrink



Kódovací foto shrink



Specifikace dopravně-bezpečnostního deficitu

Bezpečnostní deficit Mezikřížovatkový úsek
Kategorie  540 m - Neadekvátní osvětlení dopravního prostoru
Závažnost rizika **Střední**
Poznámka V místě intravilánového úseku byly identifikovány nefunkční světelné zdroje.

Lokalizace

GPS 49,391582489014N, 14,472099304199E
Staničení km 27,911
Katastrální území Intravilán - Opařany
Správce PK Správa České Budějovice
Nejvyšší dovolená rychlost 50 km/h

Nápravné opatření

Návrh opatření Uvedení do provozu nefunkčních světelných zdrojů
Poznámka Řešit společně se záznamem ID 5313.
Náročnost realizace **Administrativní řešení**

Nově evidováno

I/22 - Směr staničení | km 6,450 | ID 8565

Bez reakce

Noční BI PK (2021-2022)

Fotodokumentace



Ilustrativní foto



Specifikace dopravně-bezpečnostního deficitu

Bezpečnostní deficit Mezikřižovatkový úsek
Kategorie 1× - Neadekvátní osvětlení dopravního prostoru
Závažnost rizika Nizká
Poznámka Okolní zdroj světla vytváří významné kontrastní stíny.

Lokalizace

GPS 49,435256958008N, 12,946405410767E
Staničení km 6,450
Katastrální území Intravilán - Domažlice
Správce PK okres Domažlice
Nejvyšší dovolená rychlost 50 km/h

Nápravné opatření

Návrh opatření Náprava provedení VO
Poznámka -
Náročnost realizace Administrativní řešení

Nově evidováno

I/22 - Směr staničení | km 61,391 | ID 6050
Noční BI PK (2021-2022)

Bez reakce

Fotodokumentace



Ilustrativní foto



Specifikace dopravně-bezpečnostního deficitu

Bezpečnostní deficit Přístupové podmínky pro chodce
Kategorie 1× - Absence přívětílení místa pro přecházení
Závažnost rizika **Nizká**
Poznámka -

Lokalizace

GPS 49,324676513672N, 13,597862243652E
Staničení km 61,391
Katastrální území Intravilán - Hradešice
Správce PK okres Klatovy
Nejvyšší dovolená rychlost 50 km/h

Nápravné opatření

Návrh opatření Realizace VO
Poznámka Řešit společně se záznamem ID 8357.
Náročnost realizace **Složitě řešení**

Nově evidováno

I/22 - Směr staničení | km 80,991 | ID 7629
Noční BI PK (2022-2023)

Bez reakce

Fotodokumentace



Noc extra shrink



Kódovací foto shrink



Specifikace dopravně-bezpečnostního deficitu

Bezpečnostní deficit Přechod pro chodce
Kategorie 1× - Absence přisvětlení
 1× - Neadekvátní světelně technické vlastnosti SDZ
Závažnost rizika Nízká
Poznámka -

Lokalizace

GPS 49,273471832275N, 13,830857276917E
Staničení km 80,991
Katastrální území Intravilán - Katovice
Správce PK Správa České Budějovice
Nejvyšší dovolená rychlost 50 km/h

Nápravné opatření

Návrh opatření Realizace přisvětlení
Poznámka Řešit společně se záznamem ID 40908.
Náročnost realizace Složitě řešení

Nově evidováno

I/4 - Směr staničení | km 105,002 | ID 1114
Noční BI PK (2022-2023)

Bez reakce

Fotodokumentace



Kódovací foto shrink



Specifikace dopravně-bezpečnostního deficitu

Bezpečnostní deficit	Přechod pro chodce
Kategorie	<input checked="" type="checkbox"/> 1× - Absence přisvětlení <input checked="" type="checkbox"/> 1× - Neadekvátní postřehnutelnost přechodu pro chodce v době zhoršené viditelnosti
Závažnost rizika	Střední
Poznámka	-

Lokalizace

GPS	49,208789825439N, 13,887528419495E
Staničení	km 105,002
Katastrální území	Intravilán - Strunkovice nad Volyňkou
Správce PK	Správa České Budějovice
Nejvyšší dovolená rychlost	50 km/h

Nápravné opatření

Návrh opatření	Vytvoření adekvátních podmínek pro pěší dle ČSN 73 6110/Z1 a ČSN 73 6425-1
Poznámka	Řešit společně se záznamem ID 41091.
Náročnost realizace	Složitě řešení

Nově evidováno

I/26 - Směr staničení | km 58,970 | ID 7650
Noční BI PK (2021-2022)

Bez reakce

Fotodokumentace



Ilustrativní foto



Specifikace dopravně-bezpečnostního deficitu

Bezpečnostní deficit Přístupové podmínky pro chodce
Kategorie 1× - Absence přisvětlení místa pro přecházení
Závažnost rizika **Střední**
Poznámka -

Lokalizace

GPS 49,489646911621N, 12,880639076233E
Staničení km 58,970
Katastrální území Intravilán - Břeží
Správce PK okres Domažlice
Nejvyšší dovolená rychlost 50 km/h

Nápravné opatření

Návrh opatření Vytvoření adekvátních podmínek pro pěší
Poznámka Řešit společně se záznamem ID 8296.
Náročnost realizace **Složitě řešení**

Nově evidováno

I/29 - Směr staničení | km 20,514 | ID 5166
Noční BI PK (2022-2023)

Bez reakce

Fotodokumentace



Kódovací foto shrink



Specifikace dopravně-bezpečnostního deficitu

Bezpečnostní deficit Přechod pro chodce
Kategorie 1× - Neadekvátní přisvětlení
Závažnost rizika **Nizká**
Poznámka Přechod pro chodce přisvětlen pouze v pravé polovině.

Lokalizace

GPS 49,368915557861N, 14,380330085754E
Staničení km 20,514
Katastrální území Intravilán - Bernartice
Správce PK Správa České Budějovice
Nejvyšší dovolená rychlost 50 km/h

Nápravné opatření

Návrh opatření Realizace přisvětlení
Poznámka -
Náročnost realizace **Složitě řešení**

Nově evidováno

I/19 - Směr staničení | km 12,204 | ID 5732
Noční BI PK (2021-2022)

Odstraněno

Fotodokumentace



Ilustrativní foto



Specifikace dopravně-bezpečnostního deficitu

Bezpečnostní deficit Přechod pro chodce
Kategorie 1× - Neadekvátní přisvětlení
Závažnost rizika **Nizká**
Poznámka Přechod pro chodce přisvětlen pouze v levé polovině.

Lokalizace

GPS 49,614253997803N, 13,602821350098E
Staničení km 12,204
Katastrální území Intravilán - Spálené Poříčí
Správce PK okres Plzeň - jih
Nejvyšší dovolená rychlost 50 km/h

Nápravné opatření

Návrh opatření Realizace osvětlení
Poznámka Řešit společně se záznamem ID 8166 a ID 5734.
Náročnost realizace **Složitě řešení**

Nově evidováno

I/4 - Směr staničení | km 69,031 | ID 262
Noční BI PK (2022-2023)

Bez reakce

Fotodokumentace



Noc extra shrink



Kódovací foto shrink



Specifikace dopravně-bezpečnostního deficitu

Bezpečnostní deficit	Přechod pro chodce
Kategorie	<input checked="" type="checkbox"/> 1× - Neadekvátní přisvětlení <input checked="" type="checkbox"/> 1× - Neadekvátní světelně technické vlastnosti SDZ <input checked="" type="checkbox"/> 1× - Okolní zdroj světla vytváří významné kontrastní stíny
Závažnost rizika	Střední
Poznámka	Riziko přehlédnutí překážky v provozu v obou směrech staničení. Přechod pro chodce přisvětlen pouze v pravé polovině. V rámci prohlídky byla identifikována snížená odrazivost SDZ A 12b v obou směrech staničení. Konkrétní míru rizikosti je nezbytné stanovit na základě lokální prohlídky.

Lokalizace

GPS	49,468215942383N, 14,069752693176E
Staničení	km 69,031
Katastrální území	Intravilán - Čimelice
Správce PK	Správa České Budějovice
Nejvyšší dovolená rychlost	50 km/h

Nápravné opatření

Návrh opatření	Ověření světelných podmínek pomocí jasové analýzy
Poznámka	Současné oprava SDZ. Řešit společně se záznamem ID 41064.
Náročnost realizace	Administrativní řešení

Nově evidováno

I/20 - Směr staničení | km 145,641 | ID 2347

Bez reakce

Noční BI PK (2022-2023)

Fotodokumentace



Noc extra shrink



Kódovací foto shrink



Specifikace dopravně-bezpečnostního deficitu

Bezpečnostní deficit Přechod pro chodce
Kategorie 1× - Okolní zdroj světla vytváří významné kontrastní stíny
Závažnost rizika **Střední**
Poznámka Riziko přehlédnutí překážky v provozu v obou směrech staničení.

Lokalizace

GPS 49,373882293701N, 13,941758155823E
Staničení km 145,641
Katastrální území Intravilán - Sedlice
Správce PK Správa České Budějovice
Nejvyšší dovolená rychlost 50 km/h

Nápravné opatření

Návrh opatření Ověření světelných podmínek pomocí jasové analýzy
Poznámka Řešit společně se záznamem ID 40990.
Náročnost realizace **Administrativní řešení**

Nově evidováno

I/21 - Směr staničení | km 18,789 | ID 3407
Noční BI PK (2021-2022)

Bez reakce

Fotodokumentace



Ilustrativní foto



Specifikace dopravně-bezpečnostního deficitu

Bezpečnostní deficit Přechod pro chodce
Kategorie 1× - Okolní zdroj světla vytváří významné kontrastní stíny
Závažnost rizika **Nizká**
Poznámka Riziko přehlédnutí překážky v provozu ve směru staničení.

Lokalizace

GPS 49,897247314453N, 12,728940963745E
Staničení km 18,789
Katastrální území Intravilán - Chodová Planá
Správce PK okres Tachov
Nejvyšší dovolená rychlost 50 km/h

Nápravné opatření

Návrh opatření Ověření světelných podmínek pomocí jasové analýzy
Poznámka Řešit společně se záznamem ID 8441.
Náročnost realizace **Administrativní řešení**

Nově evidováno

I/29 - Směr staničení | km 28,792 | ID 5327
Noční BI PK (2022-2023)

Bez reakce

Fotodokumentace



Noc extra shrink



Kódovací foto shrink



Specifikace dopravně-bezpečnostního deficitu

Bezpečnostní deficit Přechod pro chodce
Kategorie 1× - Okolní zdroj světla vytváří významné kontrastní stíny
Závažnost rizika **Nizká**
Poznámka Riziko přehlédnutí překážky v provozu ve směru staničení.

Lokalizace

GPS 49,397457122803N, 14,479088783264E
Staničení km 28,792
Katastrální území Intravilán - Opařany
Správce PK Správa České Budějovice
Nejvyšší dovolená rychlost 50 km/h

Nápravné opatření

Návrh opatření Ověření světelných podmínek pomocí jasové analýzy
Poznámka Řešit společně se záznamem ID 40945.
Náročnost realizace **Administrativní řešení**

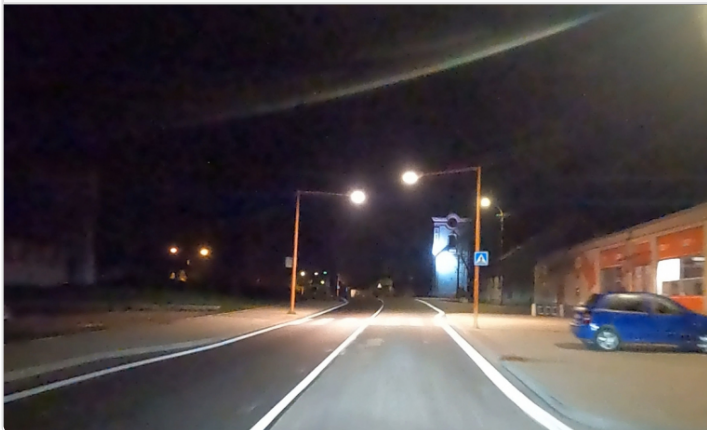
Nově evidováno

I/29 - Směr staničení | km 7,581 | ID 40907

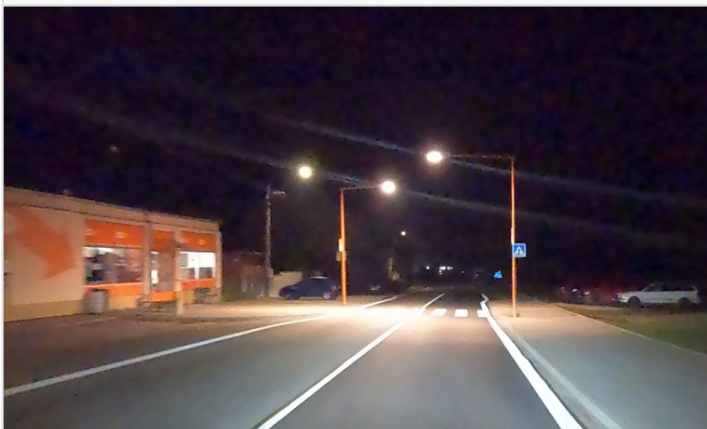
Bez reakce

Noční BI PK (2022-2023)

Fotodokumentace



Noc extra shrink



Kódovací foto shrink



Specifikace dopravně-bezpečnostního deficitu

Bezpečnostní deficit Přechod pro chodce
Kategorie 1× - Okolní zdroj světla vytváří významné kontrastní stíny
Závažnost rizika **Střední**
Poznámka Riziko přehlédnutí překážky v provozu v obou směrech staničení.

Lokalizace

GPS 49,342941284180N, 14,212586402893E
Staničení km 7,581
Katastrální území Intravilán - Záhoří
Správce PK Správa České Budějovice
Nejvyšší dovolená rychlost 50 km/h

Nápravné opatření

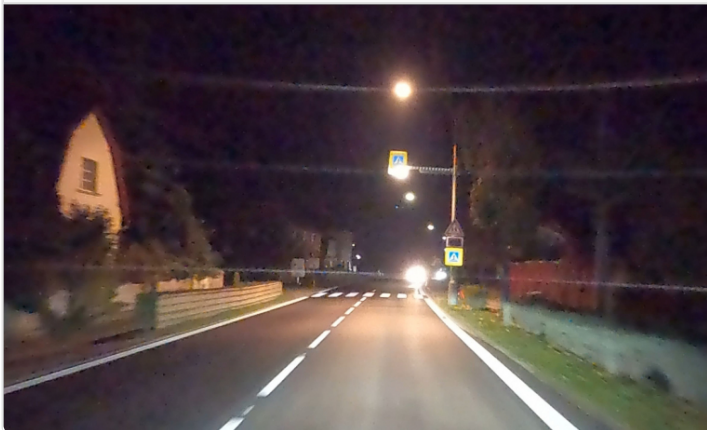
Návrh opatření Ověření světelných podmínek pomocí jasové analýzy
Poznámka Řešit společně se záznamem ID 40906.
Náročnost realizace **Administrativní řešení**

Nově evidováno

I/4 - Směr staničení | km 69,031 | ID 262
Noční BI PK (2022-2023)

Bez reakce

Fotodokumentace



Noc extra shrink



Kódovací foto shrink



Specifikace dopravně-bezpečnostního deficitu

Bezpečnostní deficit	Přechod pro chodce
Kategorie	<input checked="" type="checkbox"/> 1× - Neadekvátní přisvětlení <input checked="" type="checkbox"/> 1× - Neadekvátní světelně technické vlastnosti SDZ <input checked="" type="checkbox"/> 1× - Okolní zdroj světla vytváří významné kontrastní stíny
Závažnost rizika	Střední
Poznámka	Riziko přehlédnutí překážky v provozu v obou směrech staničení. Přechod pro chodce přisvětlen pouze v pravé polovině. V rámci prohlídky byla identifikována snížená odrazivost SDZ A 12b v obou směrech staničení. Konkrétní míru rizikosti je nezbytné stanovit na základě lokální prohlídky.

Lokalizace

GPS	49,468215942383N, 14,069752693176E
Staničení	km 69,031
Katastrální území	Intravilán - Čimelice
Správce PK	Správa České Budějovice
Nejvyšší dovolená rychlost	50 km/h

Nápravné opatření

Návrh opatření	Ověření světelných podmínek pomocí jasové analýzy
Poznámka	Současné oprava SDZ. Řešit společně se záznamem ID 41064.
Náročnost realizace	Administrativní řešení

Nově evidováno

I/20 - Směr staničení | km 201,610 | ID 12863
Noční BI PK (2022-2023)

Bez reakce

Fotodokumentace



Noc extra shrink



Kódovací foto shrink



Specifikace dopravně-bezpečnostního deficitu

Bezpečnostní deficit Přechod pro chodce
Kategorie 1× - Neadekvátní postřehnutelnost přechodu pro chodce v době zhoršené viditelnosti
 1× - Neadekvátní světelně technické vlastnosti SDZ
Závažnost rizika **Střední**
Poznámka V rámci prohlídky byla identifikována snížená odrazivost SDZ IP 6 v obou směrech staničení. Konkrétní míru rizikovosti je nezbytné stanovit na základě lokální prohlídky.

Lokalizace

GPS 49,032737731934N, 14,362942695618E
Staničení km 201,610
Katastrální území Intravilán - Češnovice
Správce PK Správa České Budějovice
Nejvyšší dovolená rychlost 50 km/h

Nápravné opatření

Návrh opatření Vytvoření adekvátních podmínek pro pěší dle ČSN 73 6110/Z1
Poznámka -
Náročnost realizace **Složitě řešení**

Nově evidováno

I/22 - Směr staničení | km 41,994 | ID 4232
Noční BI PK (2021-2022)

Bez reakce

Fotodokumentace



Ilustrativní foto



Specifikace dopravně-bezpečnostního deficitu

Bezpečnostní deficit Přístupové podmínky pro chodce
Kategorie 1× - Neadekvátní postřehnutelnost místa pro přecházení v době zhoršené viditelnosti
Závažnost rizika **Střední**
Poznámka V místě místa pro přecházení se nachází nefunkční světelný zdroj.

Lokalizace

GPS 49,361358642578N, 13,353223800659E
Staničení km 41,994
Katastrální území Intravilán - Mochtín
Správce PK okres Klatovy
Nejvyšší dovolená rychlost 50 km/h

Nápravné opatření

Návrh opatření Náprava VO
Poznámka Řešit společně se záznamem ID 8282.
Náročnost realizace **Složitě řešení**

Nově evidováno

I/4 - Směr staničení | km 137,498 | ID 1593
Noční BI PK (2022-2023)

Bez reakce

Fotodokumentace



Kódovací foto shrink



Specifikace dopravně-bezpečnostního deficitu

Bezpečnostní deficit	Přechod pro chodce
Kategorie	<input checked="" type="checkbox"/> 1× - Absence přisvětlení <input checked="" type="checkbox"/> 1× - Neadekvátní postřehnutelnost přechodu pro chodce v době zhoršené viditelnosti <input checked="" type="checkbox"/> 1× - Neadekvátní světelně technické vlastnosti SDZ
Závažnost rizika	Vysoká
Poznámka	V rámci prohlídky byla identifikována snížená odrazivost SDZ IP 6. Konkrétní míru rizikovosti je nezbytné stanovit na základě lokální prohlídky.

Lokalizace

GPS	48,980926513672N, 13,770350456238E
Staničení	km 137,498
Katastrální území	Intravilán - Kubova Huť
Správce PK	Správa České Budějovice
Nejvyšší dovolená rychlost	50 km/h

Nápravné opatření

Návrh opatření	Realizace přisvětlení
Poznámka	Současně oprava SDZ. Řešit společně se záznamem ID 41250.
Náročnost realizace	Složitě řešení

Nově evidováno

I/26 - Směr staničení | km 69,416 | ID 7440
Noční BI PK (2021-2022)

Bez reakce

Fotodokumentace



Ilustrativní foto



Specifikace dopravně-bezpečnostního deficitu

Bezpečnostní deficit	Přechod pro chodce
Kategorie	<input checked="" type="checkbox"/> 1× - Neadekvátní postřehnutelnost přechodu pro chodce v době zhoršené viditelnosti
Závažnost rizika	Vysoká
Poznámka	-

Lokalizace

GPS	49,404640197754N, 12,860507965088E
Staničení	km 69,416
Katastrální území	Intravilán - Babylon
Správce PK	okres Domažlice
Nejvyšší dovolená rychlost	50 km/h

Nápravné opatření

Návrh opatření	Vytvoření adekvátních podmínek pro pěší dle ČSN 73 6110/Z1
Poznámka	Současně vytvoření adaptačních úseků VO v obou směrech jízdy.
Náročnost realizace	Složitě řešení

Nově evidováno

I/20 - Směr proti staničení | km 195,776 | ID

Bez reakce

13197

Noční BI PK (2022-2023)

Fotodokumentace



Kódovací foto shrink



Specifikace dopravně-bezpečnostního deficitu

Bezpečnostní deficit Autobusová zastávka
Kategorie 1× - Neadekvátní postřehnutelnost BUS zastávky v době zhoršené viditelnosti
Závažnost rizika Nízká
Poznámka -

Lokalizace

GPS 49,064125061035N, 14,300847053528E
Staničení km 195,776
Katastrální území Extravilán
Správce PK Správa České Budějovice
Nejvyšší dovolená rychlost 90 km/h

Nápravné opatření

Návrh opatření Realizace, oprava SDZ
Poznámka Realizace SDZ IJ 4b.
Náročnost realizace Administrativní řešení

Nově evidováno

I/20 - Směr staničení | km 172,130 | ID 3130
Noční BI PK (2022-2023)

Bez reakce

Fotodokumentace



Kódovací foto shrink



Specifikace dopravně-bezpečnostního deficitu

Bezpečnostní deficit Autobusová zastávka
Kategorie 1× - Neadekvátní postřehnutelnost BUS zastávky v době zhoršené viditelnosti
Závažnost rizika **Nizká**
Poznámka -

Lokalizace

GPS 49,239021301270N, 14,207403182983E
Staničení km 172,130
Katastrální území Extravilán
Správce PK Správa České Budějovice
Nejvyšší dovolená rychlost 90 km/h

Nápravné opatření

Návrh opatření Realizace, oprava SDZ
Poznámka Realizace SDZ IJ 4b.
Náročnost realizace **Administrativní řešení**

Nově evidováno

I/4 - Směr staničení | km 133,289 | ID 1531
Noční BI PK (2022-2023)

Bez reakce

Fotodokumentace



Kódovací foto shrink



Specifikace dopravně-bezpečnostního deficitu

Bezpečnostní deficit Autobusová zastávka
Kategorie 1× - Neadekvátní postřehnutelnost BUS zastávky v době zhoršené viditelnosti
Závažnost rizika **Střední**
Poznámka -

Lokalizace

GPS 49,015514373779N, 13,768950462341E
Staničení km 133,289
Katastrální území Intravilán - Korkusova Huť
Správce PK Správa České Budějovice
Nejvyšší dovolená rychlost 50 km/h

Nápravné opatření

Návrh opatření Vytvoření bezpečného stání pro VHD
Poznámka -
Náročnost realizace **Složitě řešení**

Nově evidováno

I/22 - Směr staničení | km 61,266 | ID 7973
Noční BI PK (2021-2022)

Bez reakce

Fotodokumentace



Ilustrativní foto



Specifikace dopravně-bezpečnostního deficitu

Bezpečnostní deficit	Autobusová zastávka
Kategorie	<input checked="" type="checkbox"/> 1× - Neadekvátní postřehnutelnost BUS zastávky v době zhoršené viditelnosti <input checked="" type="checkbox"/> 1× - Neadekvátní světelně technické vlastnosti VDZ
Závažnost rizika	Střední
Poznámka	V rámci prohlídky byla identifikována snížená odrazivost VDZ V 11a. Konkrétní míru rizikovitosti je nezbytné stanovit na základě lokální prohlídky.

Lokalizace

GPS	49,324672698975N, 13,596120834351E
Staničení	km 61,266
Katastrální území	Intravilán - Hradešice
Správce PK	okres Klatovy
Nejvyšší dovolená rychlost	50 km/h

Nápravné opatření

Návrh opatření	Vytvoření bezpečného stání pro VHD
Poznámka	-
Náročnost realizace	Složité řešení

Nově evidováno

I/27 - Směr proti staničení | km 191,740 | ID 8545
Noční BI PK (2021-2022)

Bez reakce

Fotodokumentace



Ilustrativní foto



Specifikace dopravně-bezpečnostního deficitu

Bezpečnostní deficit Autobusová zastávka
Kategorie 1× - Neadekvátní postřehnutelnost BUS zastávky v době zhoršené viditelnosti
Závažnost rizika **Vysoká**
Poznámka -

Lokalizace

GPS 49,253604888916N, 13,306450843811E
Staničení km 191,740
Katastrální území Extravilán
Správce PK okres Klatovy
Nejvyšší dovolená rychlost 90 km/h

Nápravné opatření

Návrh opatření Systematické opatření II.
Poznámka -
Náročnost realizace **Složitě řešení**

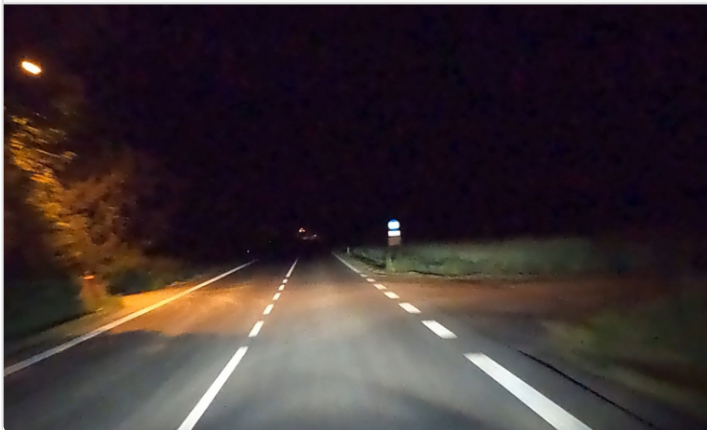
Nově evidováno

I/27 - Směr staničení | km 180,533 | ID 6016

Bez reakce

Noční BI PK (2021-2022)

Fotodokumentace



Ilustrativní foto



Specifikace dopravně-bezpečnostního deficitu

Bezpečnostní deficit Autobusová zastávka
Kategorie 1× - Neadekvátní postřehnutelnost BUS zastávky v době zhoršené viditelnosti
Závažnost rizika **Vysoká**
Poznámka -

Lokalizace

GPS 49,335308074951N, 13,302536964417E
Staničení km 180,533
Katastrální území Extravilán
Správce PK okres Klatovy
Nejvyšší dovolená rychlost 90 km/h

Nápravné opatření

Návrh opatření Systematické opatření II.
Poznámka -
Náročnost realizace **Složitě řešení**

Nově evidováno

I/22 - Směr staničení | km 47,084 | ID 5496
Noční BI PK (2021-2022)

Bez reakce

Fotodokumentace



Ilustrativní foto



Specifikace dopravně-bezpečnostního deficitu

Bezpečnostní deficit Autobusová zastávka
Kategorie 1× - Neadekvátní postřehnutelnost
dopravního ostrůvku
Závažnost rizika Nizká
Poznámka -

Lokalizace

GPS 49,351345062256N, 13,419013023376E
Staničení km 47,084
Katastrální území Extravilán
Správce PK okres Klatovy
Nejvyšší dovolená rychlost 90 km/h

Nápravné opatření

Návrh opatření Realizace, oprava dopravního zařízení
Poznámka Realizace DZ Z 4c.
Náročnost realizace Administrativní řešení

Nově evidováno

I/4 - Směr staničení | km 62,775 | ID 41060
Noční BI PK (2022-2023)

Bez reakce

Fotodokumentace



Kódovací foto shrink



Specifikace dopravně-bezpečnostního deficitu

Bezpečnostní deficit Sjezd / samostatný sjezd / parkoviště
Kategorie 1× - Neadekvátní postřehnutelnost dopravního ostrůvku
Závažnost rizika Nizká
Poznámka -

Lokalizace

GPS 49,524028778076N, 14,072678565979E
Staničení km 62,775
Katastrální území Extravilán
Správce PK Správa České Budějovice
Nejvyšší dovolená rychlost 70 km/h

Nápravné opatření

Návrh opatření Realizace, oprava dopravního zařízení
Poznámka Realizace DZ Z 4c.
Náročnost realizace Administrativní řešení

Nově evidováno

I/26 - Směr proti staničení | km 17,092 | ID 5775
Noční BI PK (2021-2022)

Bez reakce

Fotodokumentace



Ilustrativní foto



Specifikace dopravně-bezpečnostního deficitu

Bezpečnostní deficit Mezikřížovatkový úsek
Kategorie 1× - Neadekvátní postřehnutelnost
dopravního ostrůvku
Závažnost rizika **Střední**
Poznámka -

Lokalizace

GPS 49,716026306152N, 13,293466567993E
Staničení km 17,092
Katastrální území Extravilán
Správce PK okres Plzeň - jih
Nejvyšší dovolená rychlost 90 km/h

Nápravné opatření

Návrh opatření Realizace, oprava SDZ, dopravního zařízení
Poznámka Realizace DZ Z 4c.
Náročnost realizace **Administrativní řešení**

Nově evidováno

I/20 - Směr proti staničení | km 162,883 | ID

Bez reakce

41057

Noční BI PK (2022-2023)

Fotodokumentace



Kódovací foto shrink



Specifikace dopravně-bezpečnostního deficitu

Bezpečnostní deficit Křižovatka
Kategorie 1× - Neadekvátní postřehnutelnost dopravního ostrůvku
Závažnost rizika **Střední**
Poznámka -

Lokalizace

GPS 49,297912597656N, 14,145066261292E
Staničení km 162,883
Katastrální území Intravilán - Písek
Správce PK Správa České Budějovice
Nejvyšší dovolená rychlost 80 km/h

Nápravné opatření

Návrh opatření Realizace, oprava SDZ
Poznámka Realizace SDZ C 4a.
Náročnost realizace **Administrativní řešení**

Nově evidováno

I/27 - Směr staničení | km 97,478 | ID 8138
Noční BI PK (2021-2022)

Bez reakce

Fotodokumentace



Ilustrativní foto



Specifikace dopravně-bezpečnostního deficitu

Bezpečnostní deficit Křižovatka
Kategorie 1× - Neadekvátní postřehnutelnost
dopravního ostrůvku
Závažnost rizika **Nizká**
Poznámka -

Lokalizace

GPS 49,979751586914N, 13,489073753357E
Staničení km 97,478
Katastrální území Extravilán
Správce PK okres Plzeň - sever
Nejvyšší dovolená rychlost 50 km/h

Nápravné opatření

Návrh opatření Realizace, oprava dopravního zařízení
Poznámka Realizace dopravních knoflíků.
Náročnost realizace **Administrativní řešení**

Nově evidováno

I/20 - Směr proti staničení | km 96,333 | ID 1751
Noční BI PK (2021-2022)

V řešení

Fotodokumentace



Ilustrativní foto



Specifikace dopravně-bezpečnostního deficitu

Bezpečnostní deficit Křižovatka
Kategorie 1× - Neadekvátní postřehnutelnost křižovatky v době zhoršené viditelnosti
Závažnost rizika **Nízká**
Poznámka Riziko přehlédnutí křižovatky ve směru staničení.

Lokalizace

GPS 49,612979888916N, 13,491411209106E
Staničení km 96,333
Katastrální území Extravilán
Správce PK okres Plzeň - jih
Nejvyšší dovolená rychlost 90 km/h

Nápravné opatření

Návrh opatření Stavební úprava křižovatky, vč. dopravního značení
Poznámka -
Náročnost realizace **Složitě řešení**

Nově evidováno

I/26 - Směr staničení | km 76,046 | ID 7501
Noční BI PK (2021-2022)

Bez reakce

Fotodokumentace



Ilustrativní foto



Specifikace dopravně-bezpečnostního deficitu

Bezpečnostní deficit	Křižovatka
Kategorie	<input checked="" type="checkbox"/> 1× - Neadekvátní postřehnutelnost křižovatky v době zhoršené viditelnosti <input checked="" type="checkbox"/> 1× - Neadekvátní světelně technické vlastnosti VDZ
Závažnost rizika	Nizká
Poznámka	V rámci prohlídky byla identifikována snížená odrazivost VDZ V 2b, V 4, V 9a a V 13. Konkrétní míru rizikovosti je nezbytné stanovit na základě lokální prohlídky.

Lokalizace

GPS	49,347644805908N, 12,852637290955E
Staničení	km 76,046
Katastrální území	Extravilán
Správce PK	okres Domažlice
Nejvyšší dovolená rychlost	90 km/h

Nápravné opatření

Návrh opatření	Realizace, oprava VDZ
Poznámka	-
Náročnost realizace	Jednoduché řešení

Nově evidováno

I/19 - Směr staničení | km 2,788 | ID 8159
Noční BI PK (2021-2022)

V řešení

Fotodokumentace



Ilustrativní foto



Specifikace dopravně-bezpečnostního deficitu

Bezpečnostní deficit Křižovatka
Kategorie 1× - Neadekvátní postřehnutelnost křižovatky v době zhoršené viditelnosti
Závažnost rizika **Střední**
Poznámka Riziko přehlédnutí křižovatky ve směru staničení.

Lokalizace

GPS 49,656120300293N, 13,503908157349E
Staničení km 2,788
Katastrální území Extravilán
Správce PK okres Plzeň - jih
Nejvyšší dovolená rychlost 90 km/h

Nápravné opatření

Návrh opatření Stavební úprava křižovatky, vč. dopravního značení
Poznámka -
Náročnost realizace **Složitě řešení**

Nově evidováno

I/19 - Směr staničení | km 15,025 | ID 7541
Noční BI PK (2021-2022)

Bez reakce

Fotodokumentace



Opačný směr



Ilustrativní foto



Specifikace dopravně-bezpečnostního deficitu

Bezpečnostní deficit Křižovatka
Kategorie 1× - Neadekvátní postřehnutelnost křižovatky v době zhoršené viditelnosti
Závažnost rizika **Střední**
Poznámka Riziko přehlédnutí křižovatky proti směru staničení.

Lokalizace

GPS 49,604110717773N, 13,636661529541E
Staničení km 15,025
Katastrální území Extravilán
Správce PK okres Plzeň - jih
Nejvyšší dovolená rychlost 90 km/h

Nápravné opatření

Návrh opatření Stavební úprava křižovatky, vč. dopravního značení
Poznámka -
Náročnost realizace **Složitě řešení**

Nově evidováno

I/22 - Směr staničení | km 35,499 | ID 8289
Noční BI PK (2021-2022)

Bez reakce

Fotodokumentace



Opačný směr



Ilustrativní foto



Specifikace dopravně-bezpečnostního deficitu

Bezpečnostní deficit Křižovatka
Kategorie 1× - Neadekvátní postřehnutelnost křižovatky v době zhoršené viditelnosti
Závažnost rizika **Nízká**
Poznámka Absence DZ Z 3 v obou směrech staničení.

Lokalizace

GPS 49,395828247070N, 13,287745475769E
Staničení km 35,499
Katastrální území Intravilán - Klatovy
Správce PK okres Klatovy
Nejvyšší dovolená rychlost 50 km/h

Nápravné opatření

Návrh opatření Realizace, oprava dopravního zařízení
Poznámka Instalace DZ v adekvátním počtu v prostoru celé okružní křižovatky.
Náročnost realizace **Administrativní řešení**

Nově evidováno

I/4 - Směr staničení | km 98,906 | ID 1266

Bez reakce

Noční BI PK (2022-2023)

Fotodokumentace



Noc extra shrink



Opačný směr



Specifikace dopravně-bezpečnostního deficitu

Bezpečnostní deficit Křižovatka
Kategorie 1× - Neadekvátní postřehnutelnost křižovatky v době zhoršené viditelnosti
Závažnost rizika **Nízká**
Poznámka -

Lokalizace

GPS 49,254058837891N, 13,914793014526E
Staničení km 98,906
Katastrální území Intravilán - Strakonice
Správce PK Správa České Budějovice
Nejvyšší dovolená rychlost 50 km/h

Nápravné opatření

Návrh opatření Realizace, oprava dopravního zařízení
Poznámka Realizace DZ Z 3 v obou směrech staničení.
Náročnost realizace **Administrativní řešení**

Nově evidováno

I/27 - Směr proti staničení | km 184,292 | ID 8554
Noční BI PK (2021-2022)

Bez reakce

Fotodokumentace



Ilustrativní foto



Specifikace dopravně-bezpečnostního deficitu

Bezpečnostní deficit Pevná překážka
Kategorie 1× - Neadekvátní postřehnutelnost pevné překážky
Závažnost rizika Nizká
Poznámka Absence DZ Z 9.

Lokalizace

GPS 49,302745819092N, 13,305332183838E
Staničení km 184,292
Katastrální území Extravilán
Správce PK okres Klatovy
Nejvyšší dovolená rychlost 80 km/h

Nápravné opatření

Návrh opatření Realizace dopravního zařízení Z 9
Poznámka -
Náročnost realizace Administrativní řešení

Nově evidováno

I/27 - Směr staničení | km 167,921 | ID 3631
Noční BI PK (2021-2022)

Bez reakce

Fotodokumentace



Ilustrativní foto



Specifikace dopravně-bezpečnostního deficitu

Bezpečnostní deficit Pevná překážka
Kategorie 1× - Neadekvátní postřehnutelnost pevné překážky
Závažnost rizika Nizká
Poznámka Pevnou překážku představuje mostní objekt.

Lokalizace

GPS 49,448760986328N, 13,288431167603E
Staničení km 167,921
Katastrální území Extravilán
Správce PK okres Klatovy
Nejvyšší dovolená rychlost 90 km/h

Nápravné opatření

Návrh opatření Realizace úpravy stavebního provedení objektu
Poznámka Současně realizace DZ Z 9.
Náročnost realizace Administrativní řešení

Nově evidováno

I/27 - Směr proti staničení | km 212,066 | ID 6973
Noční BI PK (2021-2022)

Bez reakce

Fotodokumentace



Ilustrativní foto



Specifikace dopravně-bezpečnostního deficitu

Bezpečnostní deficit Pevná překážka
Kategorie 1× - Neadekvátní postřehnutelnost pevné překážky
Závažnost rizika **Střední**
Poznámka V tomto úseku lze předpokládat skutečnou rychlost vozidel nižší než je nejvyšší dovolená z důvodu směrového vedení PK. Pevnou překážku představuje mostní objekt.

Lokalizace

GPS 49,136611938477N, 13,225196838379E
Staničení km 212,066
Katastrální území Extravilán
Správce PK okres Klatovy
Nejvyšší dovolená rychlost 90 km/h

Nápravné opatření

Návrh opatření Realizace úpravy stavebního provedení objektu
Poznámka Současně realizace DZ Z 9.
Náročnost realizace **Administrativní řešení**

Nově evidováno

I/27 - Směr staničení | km 212,944 | ID 6967
Noční BI PK (2021-2022)

Bez reakce

Fotodokumentace



Ilustrativní foto



Specifikace dopravně-bezpečnostního deficitu

Bezpečnostní deficit Pevná překážka
Kategorie 1× - Neadekvátní postřehnutelnost pevné překážky
Závažnost rizika **Střední**
Poznámka Pevnou překážku představuje mostní objekt.

Lokalizace

GPS 49,130664825439N, 13,218914031982E
Staničení km 212,944
Katastrální území Extravilán
Správce PK okres Klatovy
Nejvyšší dovolená rychlost 90 km/h

Nápravné opatření

Návrh opatření Realizace úpravy stavebního provedení objektu
Poznámka Současně realizace DZ Z 9.
Náročnost realizace **Administrativní řešení**

Nově evidováno

I/27 - Směr proti staničení | km 180,060 | ID 7741
Noční BI PK (2021-2022)

Bez reakce

Fotodokumentace



Ilustrativní foto



Specifikace dopravně-bezpečnostního deficitu

Bezpečnostní deficit Pevná překážka
Kategorie 1× - Neadekvátní postřehnutelnost pevné překážky
Závažnost rizika **Vysoká**
Poznámka Pevnou překážku představuje mostní objekt.

Lokalizace

GPS 49,339546203613N, 13,302495956421E
Staničení km 180,060
Katastrální území Extravilán
Správce PK okres Klatovy
Nejvyšší dovolená rychlost 90 km/h

Nápravné opatření

Návrh opatření Realizace úpravy stavebního provedení objektu
Poznámka Současně realizace DZ Z 9.
Náročnost realizace **Administrativní řešení**

Nově evidováno

I/27 - Směr staničení | km 180,055 | ID 5984
Noční BI PK (2021-2022)

Bez reakce

Fotodokumentace



Ilustrativní foto



Specifikace dopravně-bezpečnostního deficitu

Bezpečnostní deficit Pevná překážka
Kategorie 1× - Neadekvátní postřehnutelnost pevné překážky
Závažnost rizika **Vysoká**
Poznámka Pevnou překážku představuje mostní objekt.

Lokalizace

GPS 49,339588165283N, 13,302493095398E
Staničení km 180,055
Katastrální území Extravilán
Správce PK okres Klatovy
Nejvyšší dovolená rychlost 90 km/h

Nápravné opatření

Návrh opatření Realizace úpravy stavebního provedení objektu
Poznámka Současně realizace DZ Z 9.
Náročnost realizace **Administrativní řešení**

Nově evidováno

I/4 - Směr staničení | km 131,706 | ID 41225
Noční BI PK (2022-2023)

Bez reakce

Fotodokumentace



Kódovací foto shrink



Specifikace dopravně-bezpečnostního deficitu

Bezpečnostní deficit Mezikřižovatkový úsek
Kategorie 1× - Nedostatečná postřehnutelnost směrového oblouku
Závažnost rizika **Nizká**
Poznámka -

Lokalizace

GPS 49,029045104980N, 13,764668464661E
Staničení km 131,706
Katastrální území Extravilán
Správce PK Správa České Budějovice
Nejvyšší dovolená rychlost 90 km/h

Nápravné opatření

Návrh opatření Zvýšení postřehnutelnosti směrového oblouku doplněním DZ Z 11a/b
Poznámka -
Náročnost realizace **Administrativní řešení**

Nově evidováno

I/4 - Směr staničení | km 105,914 | ID 41094
Noční BI PK (2022-2023)

Bez reakce

Fotodokumentace



Kódovací foto shrink



Specifikace dopravně-bezpečnostního deficitu

Bezpečnostní deficit Mezikřižovatkový úsek
Kategorie 1× - Nedostatečná postřehnutelnost směrového oblouku
Závažnost rizika Nizká
Poznámka -

Lokalizace

GPS 49,201152801514N, 13,884448051453E
Staničení km 105,914
Katastrální území Extravilán
Správce PK Správa České Budějovice
Nejvyšší dovolená rychlost 90 km/h

Nápravné opatření

Návrh opatření Zvýšení postřehnutelnosti směrového oblouku doplněním DZ Z 11a/b
Poznámka -
Náročnost realizace Administrativní řešení

Nově evidováno

I/4 - Směr staničení | km 141,989 | ID 41269
Noční BI PK (2022-2023)

Bez reakce

Fotodokumentace



Kódovací foto shrink



Specifikace dopravně-bezpečnostního deficitu

Bezpečnostní deficit Mezikřížovatkový úsek
Kategorie 1× - Nedostatečná postřehnutelnost směrového oblouku
Závažnost rizika **Střední**
Poznámka -

Lokalizace

GPS 48,947948455811N, 13,758732795715E
Staničení km 141,989
Katastrální území Extravilán
Správce PK Správa České Budějovice
Nejvyšší dovolená rychlost 90 km/h

Nápravné opatření

Návrh opatření Zvýšení postřehnutelnosti směrového oblouku doplněním DZ Z 3
Poznámka -
Náročnost realizace **Administrativní řešení**

Nově evidováno

I/20 - Směr staničení | km 142,185 | ID 40987
Noční BI PK (2022-2023)

Bez reakce

Fotodokumentace



Kódovací foto shrink



Specifikace dopravně-bezpečnostního deficitu

Bezpečnostní deficit Mezikřižovatkový úsek
Kategorie 1× - Nedostatečná postřehnutelnost směrového oblouku
Závažnost rizika **Střední**
Poznámka -

Lokalizace

GPS 49,395885467529N, 13,910633087158E
Staničení km 142,185
Katastrální území Extravilán
Správce PK Správa České Budějovice
Nejvyšší dovolená rychlost 90 km/h

Nápravné opatření

Návrh opatření Zvýšení postřehnutelnosti směrového oblouku doplněním DZ Z 3
Poznámka -
Náročnost realizace **Administrativní řešení**

Nově evidováno

I/4 - Směr staničení | km 134,711 | ID 41249
Noční BI PK (2022-2023)

Bez reakce

Fotodokumentace



Kódovací foto shrink



Specifikace dopravně-bezpečnostního deficitu

Bezpečnostní deficit Mezikřižovatkový úsek
Kategorie 1× - Nedostatečná postřehnutelnost směrového oblouku
Závažnost rizika **Nizká**
Poznámka -

Lokalizace

GPS 49,003044128418N, 13,765106201172E
Staničení km 134,711
Katastrální území Extravilán
Správce PK Správa České Budějovice
Nejvyšší dovolená rychlost 90 km/h

Nápravné opatření

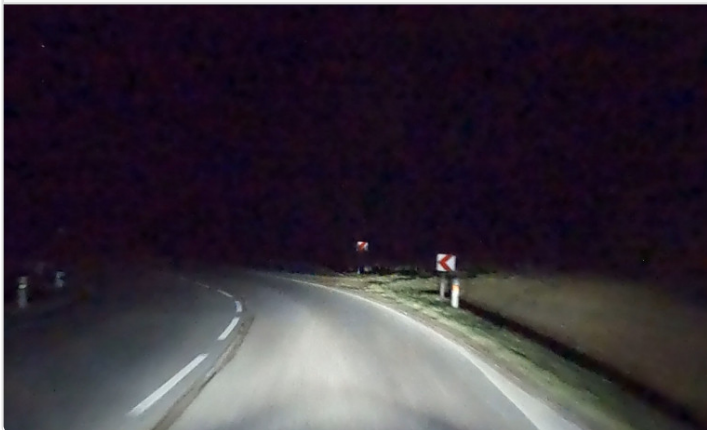
Návrh opatření Zvýšení postřehnutelnosti směrového oblouku doplněním DZ Z 3
Poznámka Instalace DZ v adekvátním počtu v celé délce směrového oblouku.
Náročnost realizace **Administrativní řešení**

Nově evidováno

I/29 - Směr staničení | km 3,722 | ID 40896
Noční BI PK (2022-2023)

Bez reakce

Fotodokumentace



Kódovací foto shrink



Specifikace dopravně-bezpečnostního deficitu

Bezpečnostní deficit Mezikřížovatkový úsek
Kategorie 1× - Neadekvátní světelně technické vlastnosti dopravního zařízení
 1× - Nedostatečná postřehnutelnost směrového oblouku
Závažnost rizika **Střední**
Poznámka V rámci prohlídky byla identifikována snížená odrazivost DZ Z 3. Konkrétní míru rizikovosti je nezbytné stanovit na základě lokální prohlídky.

Lokalizace

GPS 49,322219848633N, 14,181605339050E
Staničení km 3,722
Katastrální území Extravilán
Správce PK Správa České Budějovice
Nejvyšší dovolená rychlost 90 km/h

Nápravné opatření

Návrh opatření Zvýšení postřehnutelnosti směrového oblouku doplněním DZ Z 3
Poznámka Instalace DZ v adekvátním počtu v celé délce směrového oblouku. Současně oprava DZ.
Náročnost realizace **Administrativní řešení**

Nově evidováno

I/26 - Směr staničení | km 0,074 | ID 8212
Noční BI PK (2021-2022)

Bez reakce


Fotodokumentace



Ilustrativní foto



Specifikace dopravně-bezpečnostního deficitu

Bezpečnostní deficit Mezikřižovatkový úsek
Kategorie  4130 m - Neadekvátní srozumitelnost vedení trasy
Závažnost rizika Nizká
Poznámka Absence DZ Z 11a/b v SDP.

Lokalizace

GPS 49,739162445068N, 13,505394935608E
Staničení km 0,074
Katastrální území Extravilán
Správce PK okres Rokycany
Nejvyšší dovolená rychlost 90 km/h

Nápravné opatření

Návrh opatření Realizace, oprava SDZ, dopravního zařízení
Poznámka -
Náročnost realizace Administrativní řešení

Nově evidováno

I/22 - Směr staničení | km 54,690 | ID 8588
Noční BI PK (2021-2022)

Bez reakce

Fotodokumentace



Ilustrativní foto



Specifikace dopravně-bezpečnostního deficitu

Bezpečnostní deficit Mezikřížovatkový úsek
Kategorie 1× - Neadekvátní srozumitelnost vedení trasy
Závažnost rizika **Nizká**
Poznámka Absence DZ Z 11a/b.

Lokalizace

GPS 49,331172943115N, 13,512753486633E
Staničení km 54,690
Katastrální území Extravilán
Správce PK okres Klatovy
Nejvyšší dovolená rychlost 90 km/h

Nápravné opatření

Návrh opatření Realizace, oprava SDZ, dopravního zařízení
Poznámka Realizace DZ Z 11a/b s větší frekvencí.
Náročnost realizace **Administrativní řešení**

Nově evidováno

I/22 - Směr staničení | km 54,402 | ID 8586
Noční BI PK (2021-2022)

Bez reakce

Fotodokumentace



Ilustrativní foto



Specifikace dopravně-bezpečnostního deficitu

Bezpečnostní deficit Mezikřížovatkový úsek
Kategorie 65 m - Neadekvátní srozumitelnost vedení trasy
Závažnost rizika **Střední**
Poznámka Absence DZ Z 11a/b.

Lokalizace

GPS 49,331420898438N, 13,507751464844E
Staničení km 54,402
Katastrální území Extravilán
Správce PK okres Klatovy
Nejvyšší dovolená rychlost 90 km/h

Nápravné opatření

Návrh opatření Realizace, oprava SDZ, dopravního zařízení
Poznámka Realizace DZ Z 11a/b s větší frekvencí.
Náročnost realizace **Administrativní řešení**

Nově evidováno

I/22 - Směr staničení | km 58,575 | ID 8590
Noční BI PK (2021-2022)

Bez reakce

Fotodokumentace



Ilustrativní foto



Specifikace dopravně-bezpečnostního deficitu

Bezpečnostní deficit Mezikřižovatkový úsek
Kategorie 1× - Neadekvátní srozumitelnost vedení trasy
Závažnost rizika **Střední**
Poznámka Absence DZ Z 11a/b.

Lokalizace

GPS 49,331447601318N, 13,561721801758E
Staničení km 58,575
Katastrální území Extravilán
Správce PK okres Klatovy
Nejvyšší dovolená rychlost 90 km/h

Nápravné opatření

Návrh opatření Realizace, oprava SDZ, dopravního zařízení
Poznámka Realizace DZ Z 11a/b s větší frekvencí.
Náročnost realizace **Administrativní řešení**

Nově evidováno

I/22 - Směr staničení | km 30,400 | ID 1808
Noční BI PK (2021-2022)

Bez reakce

Fotodokumentace



Specifikace dopravně-bezpečnostního deficitu

Bezpečnostní deficit Reklamní zařízení
Kategorie 1× - Reklamní zařízení (rušivý efekt za snížené viditelnosti)
Závažnost rizika **Nizká**
Poznámka -

Lokalizace

GPS 49,387500762939N, 13,219414710999E
Staničení km 30,400
Katastrální území Extravilán
Správce PK okres Klatovy
Nejvyšší dovolená rychlost 90 km/h

Nápravné opatření

Návrh opatření Odstranění
Poznámka -
Náročnost realizace **Administrativní řešení**

Nově evidováno

I/29 - Směr staničení | km 0,169 | ID 5482

Bez reakce

Noční BI PK (2022-2023)

Fotodokumentace



Kódovací foto shrink



Specifikace dopravně-bezpečnostního deficitu

Bezpečnostní deficit Reklamní zařízení
Kategorie 1× - Reklamní zařízení (rušivý efekt za snížené viditelnosti)
Závažnost rizika Nízká
Poznámka -

Lokalizace

GPS 49,297683715820N, 14,161030769348E
Staničení km 0,169
Katastrální území Intravilán - Písek
Správce PK Správa České Budějovice
Nejvyšší dovolená rychlost 50 km/h

Nápravné opatření

Návrh opatření Odstranění
Poznámka -
Náročnost realizace Administrativní řešení

Nově evidováno

I/20 - Směr staničení | km 205,135 | ID 12921
Noční BI PK (2022-2023)

Bez reakce

Fotodokumentace



Kódovací foto shrink



Specifikace dopravně-bezpečnostního deficitu

Bezpečnostní deficit Reklamní zařízení
Kategorie 1× - Reklamní zařízení (rušivý efekt za snížené viditelnosti)
Závažnost rizika **Střední**
Poznámka Světelný zdroj RZ v době zhoršené viditelnosti vytváří výrazný rušivý efekt.

Lokalizace

GPS 49,019077301025N, 14,406448364258E
Staničení km 205,135
Katastrální území Intravilán - Dasný
Správce PK Správa České Budějovice
Nejvyšší dovolená rychlost 50 km/h

Nápravné opatření

Návrh opatření Odstranění
Poznámka -
Náročnost realizace **Administrativní řešení**

Nově evidováno

I/19 - Směr staničení | km 6,116 | ID 4578
Noční BI PK (2021-2022)

Bez reakce

Fotodokumentace



Specifikace dopravně-bezpečnostního deficitu

Bezpečnostní deficit Reklamní zařízení
Kategorie 1× - Reklamní zařízení (rušivý efekt za snížené viditelnosti)
Závažnost rizika **Střední**
Poznámka Světelný zdroj RZ v době zhoršené viditelnosti vytváří výrazný rušivý efekt.

Lokalizace

GPS 49,635158538818N, 13,527561187744E
Staničení km 6,116
Katastrální území Intravilán - Nezvěstice
Správce PK okres Plzeň - jih
Nejvyšší dovolená rychlost 50 km/h

Nápravné opatření

Návrh opatření Odstranění
Poznámka -
Náročnost realizace **Administrativní řešení**