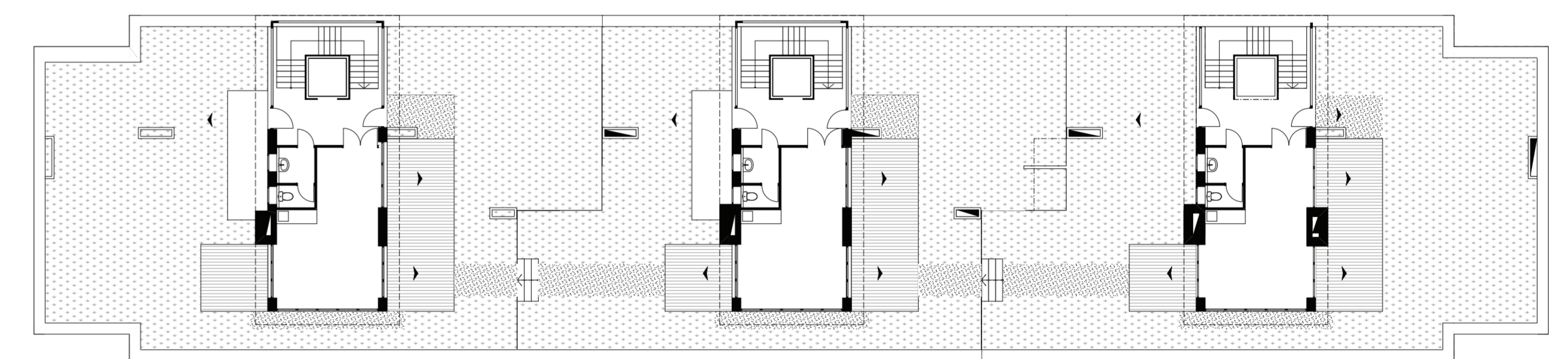
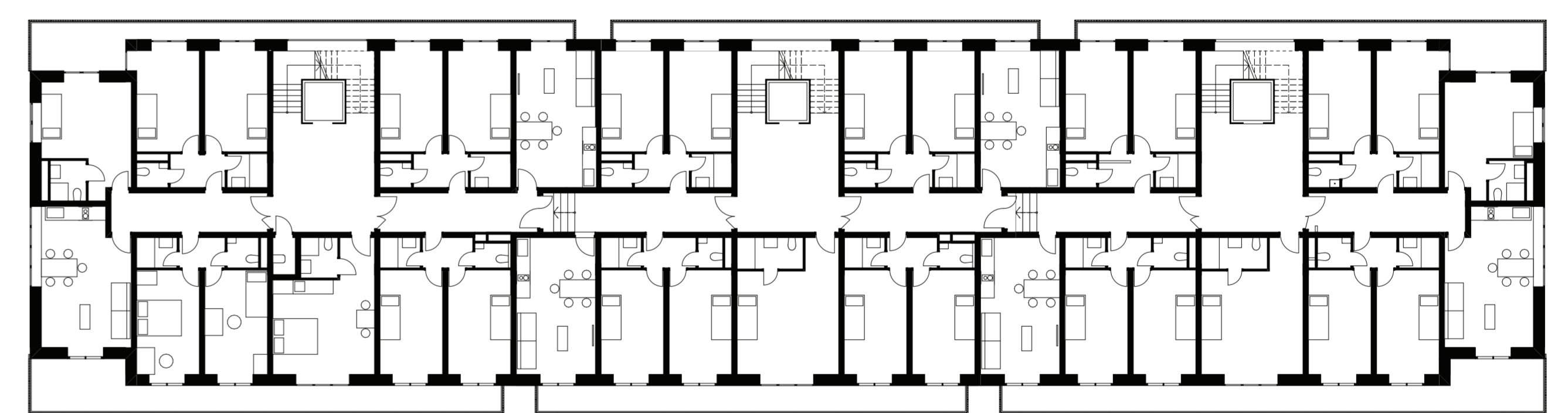




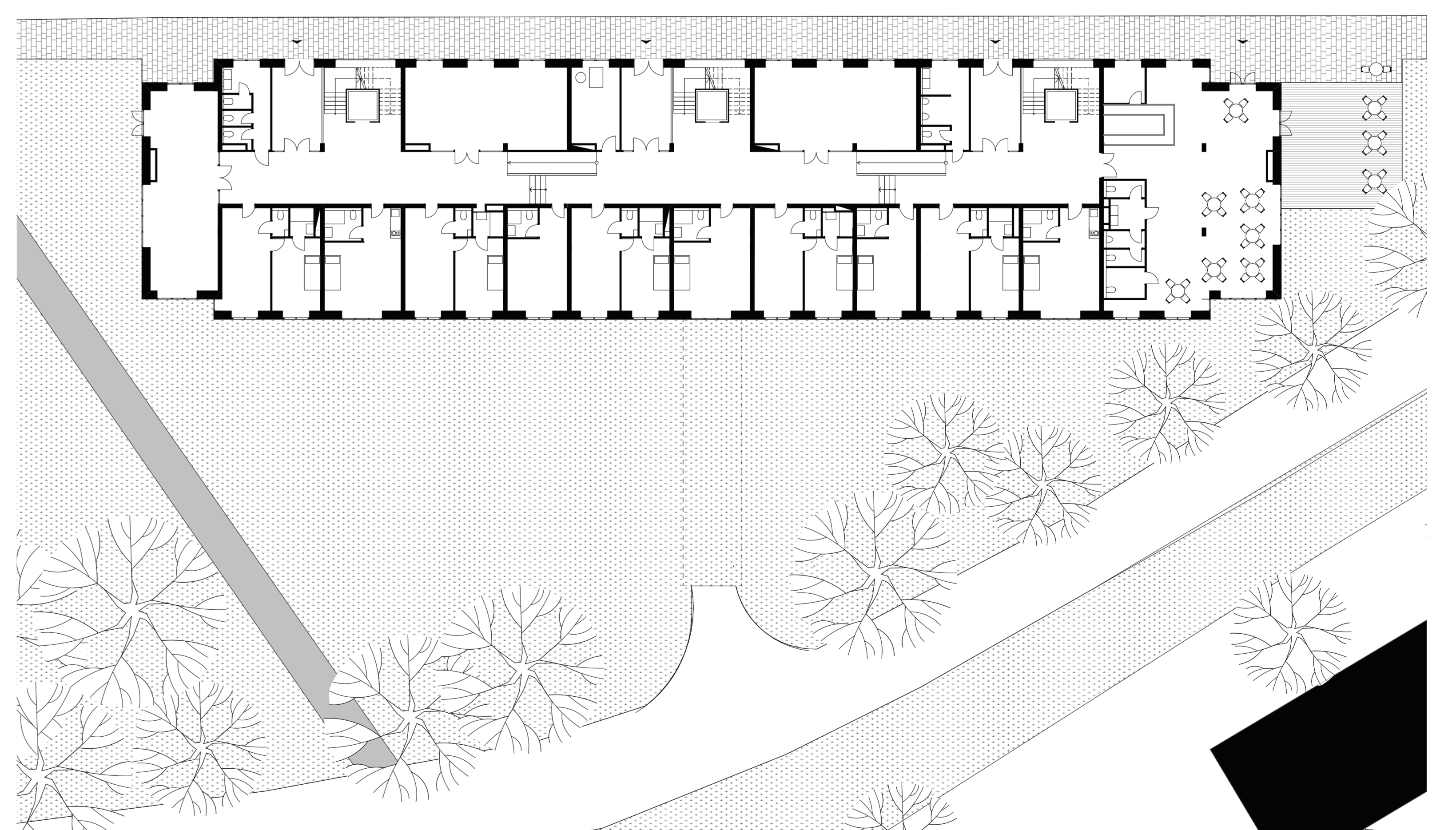
Stuka 1:200



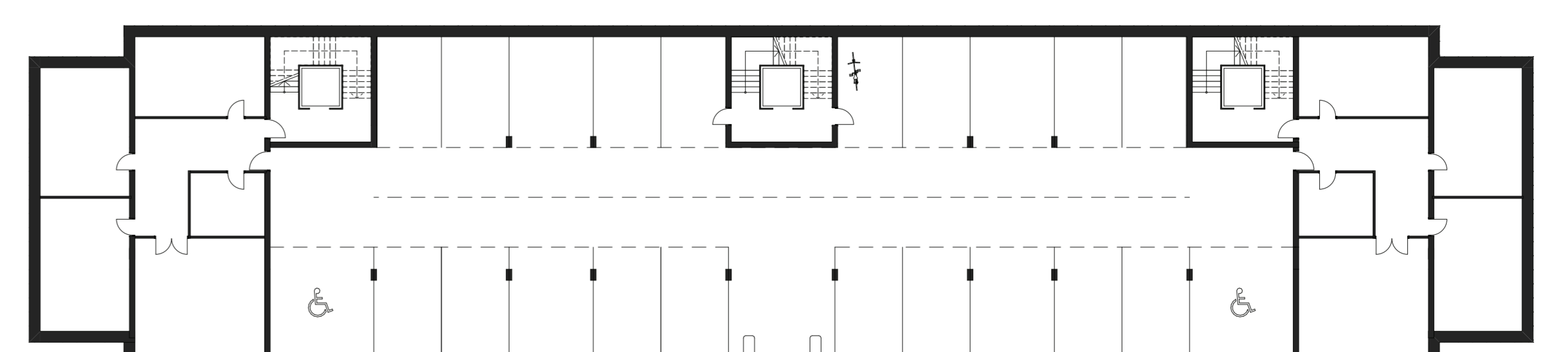
Pokry 5. NP
Střední podlaží 1:200



Pokry 2.-4. NP
Typické podlaží 1:200



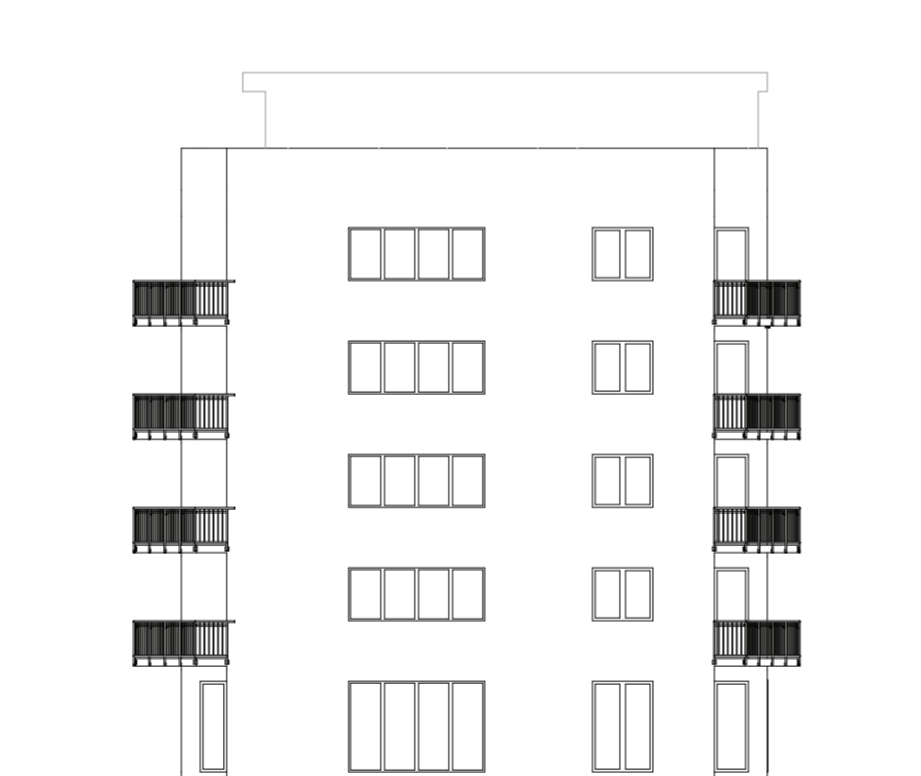
Pokry 1. NP
Prizemie 1:200



Pokry 1. PP
Sústen 1:200



Pohľad juhovýchodný 1:200



Pohľad západný 1:200



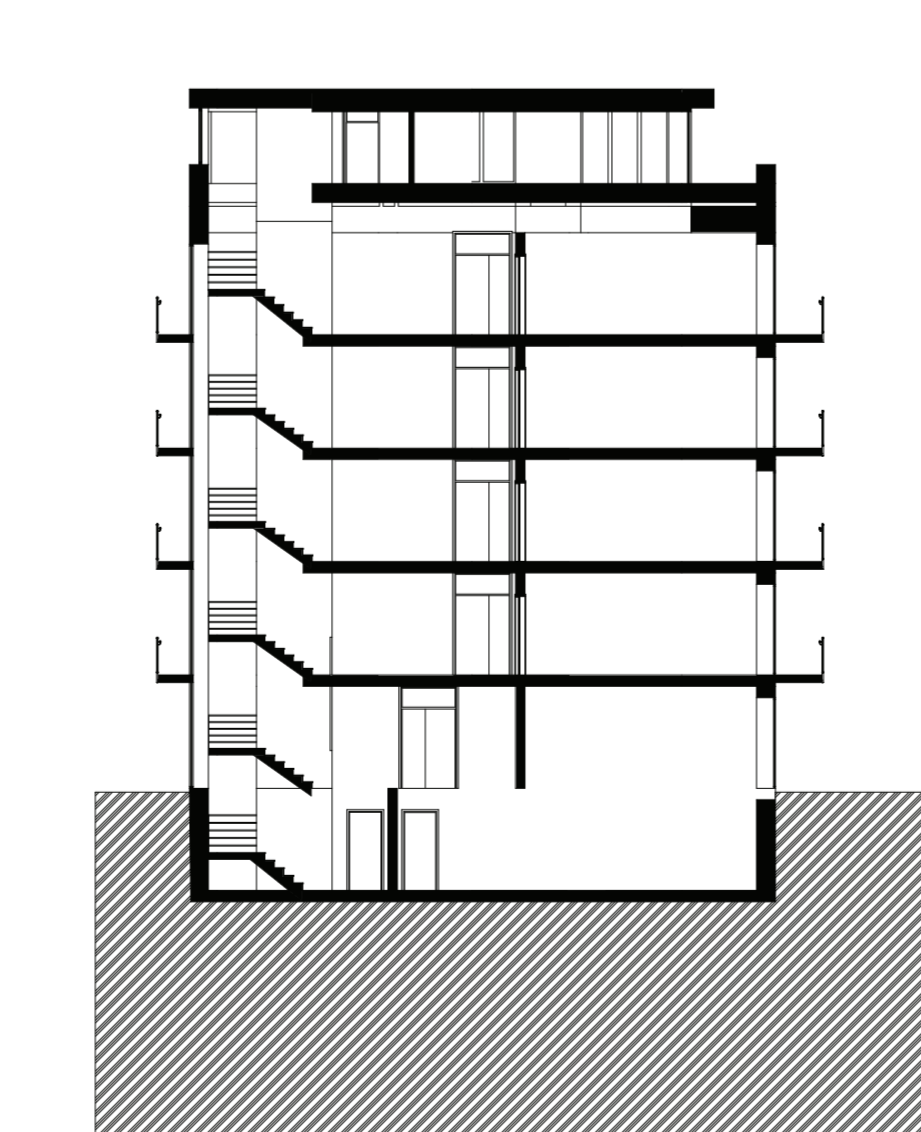
Pohľad juhovýchodný 1:200



Pohľad severný 1:200



Prerez 1:200



Prerez 1:200

Názov diplomovej práce:
STUDENTSKÉ BYDLENÍ - NOVÉ FORMY STUDENTSKÉHO SOUŽITÍ

Autor:
Bc. VLADIMÍR BEZCHLEBA

Vedúci diplomovej práce:
PROF. ING. ARCH. LADISLAV LÁBUS, HON. FAIA
AKAD. ARCH. MICHAL ŠRÁMEK