

F235

Čes. vys. škola pro arch. a poz. stav.
v Praze. Architektonika I-IV.

Č. inv. II 98

F₃

*Les Bains de Estas, Peintures
gravées par Ponce. Livre rare et précieux etc.*

F 235

ČES. VYS. ŠKOLA ARCHITEKTURY
A POZEMNÍHO STAVITELSTVÍ
V PRAZE
ARCHITEKTURA I

Inv. č. 98 **STEB**

40 g

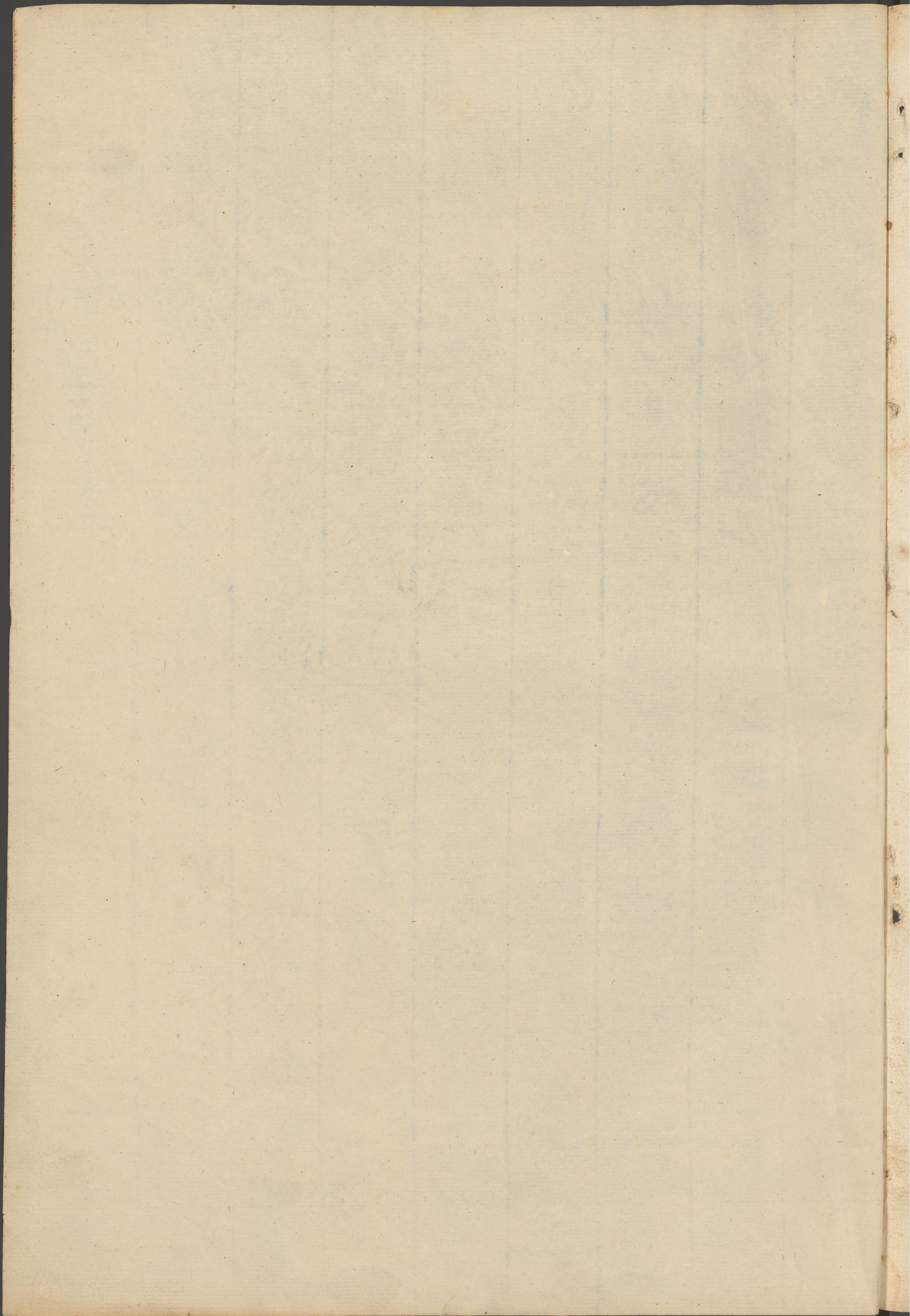
Gepl. mit dem Band 2 $\frac{1}{2}$ Carolin.

F₃

12.	

České vysoké učení technické v Praze
fakulta stavební
katedra teorie a vývoje architektury
Praha 6. - Dejvice, Žitkova 4

841



Pl. I.



*Vue d'une des Exedres des Thermes de Titus
Et de l'entrée des Chambres souterraines*

ČES. UYS. SKOLA ARCHITEKTURY
A POZEMNÍHO STAVITELSTVÍ
V PRAZE
ARCHITEKTURA I.

H. Lm.

