
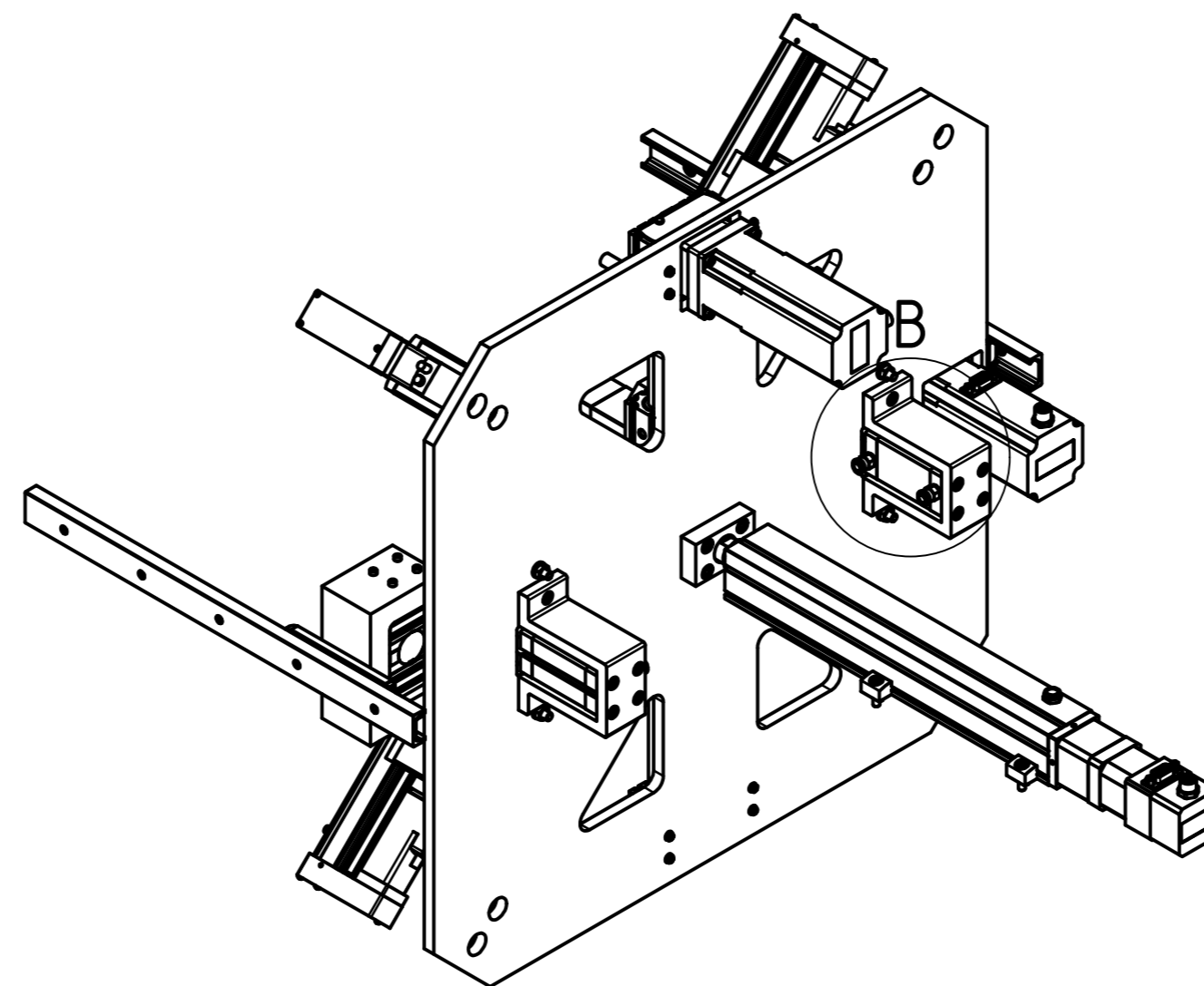
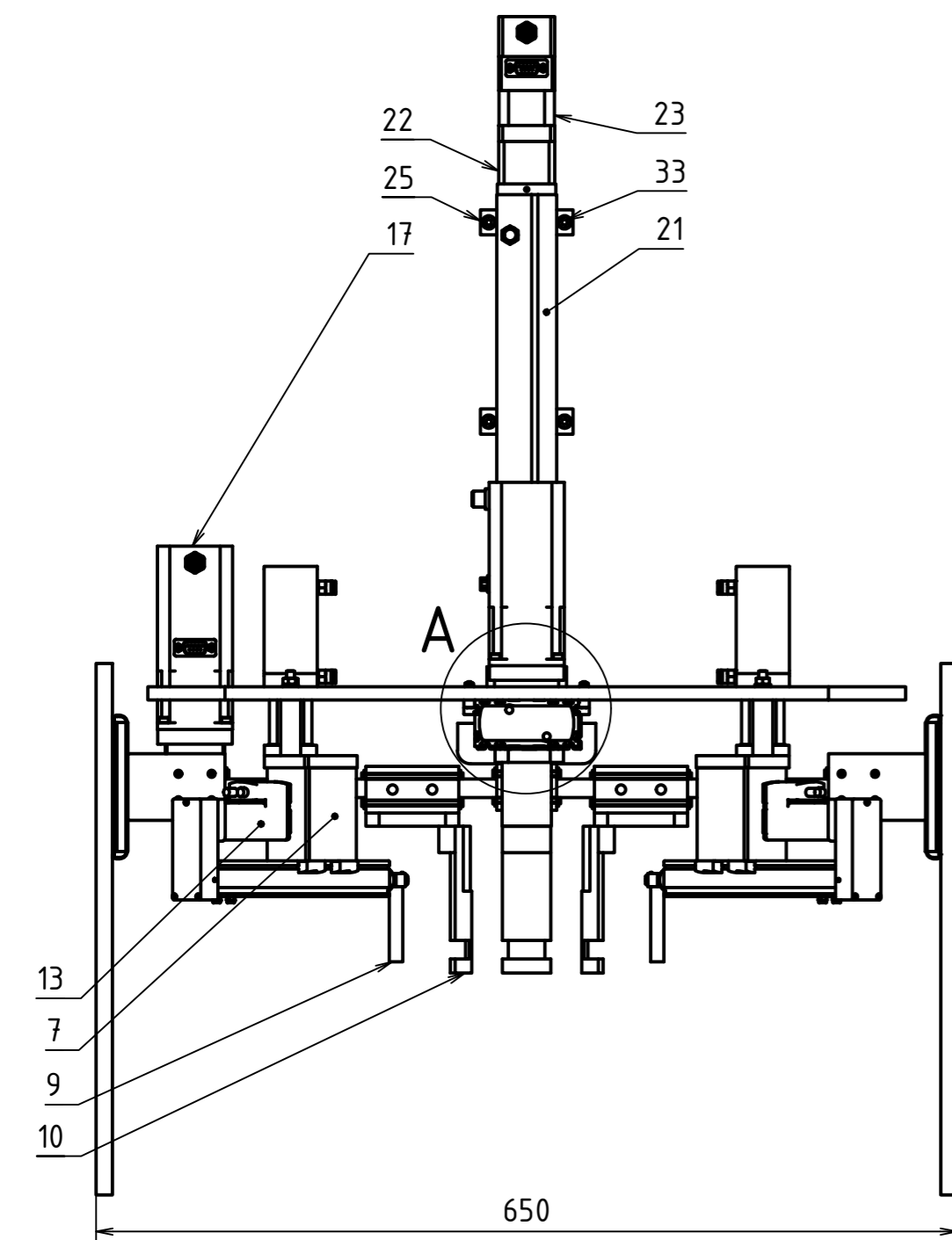
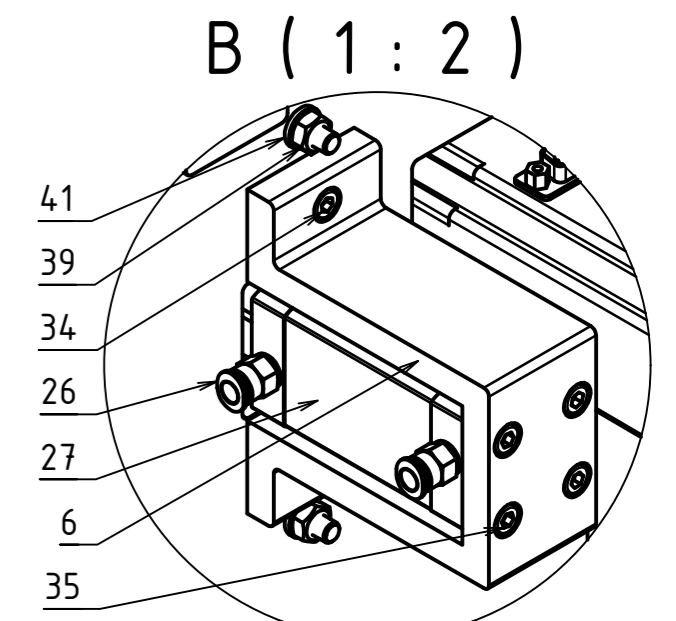
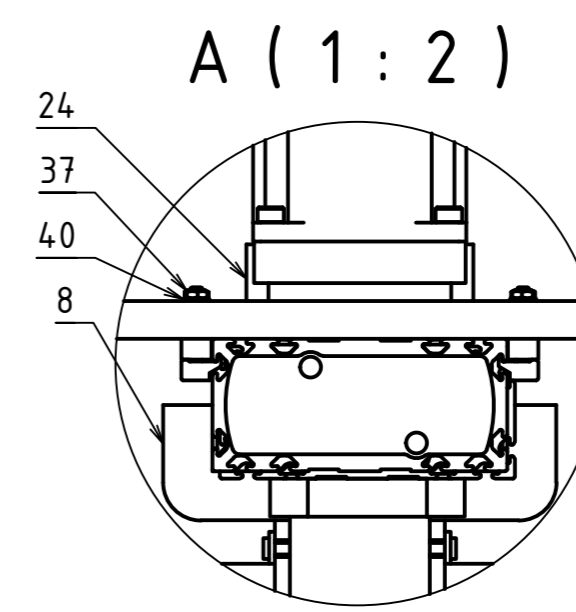
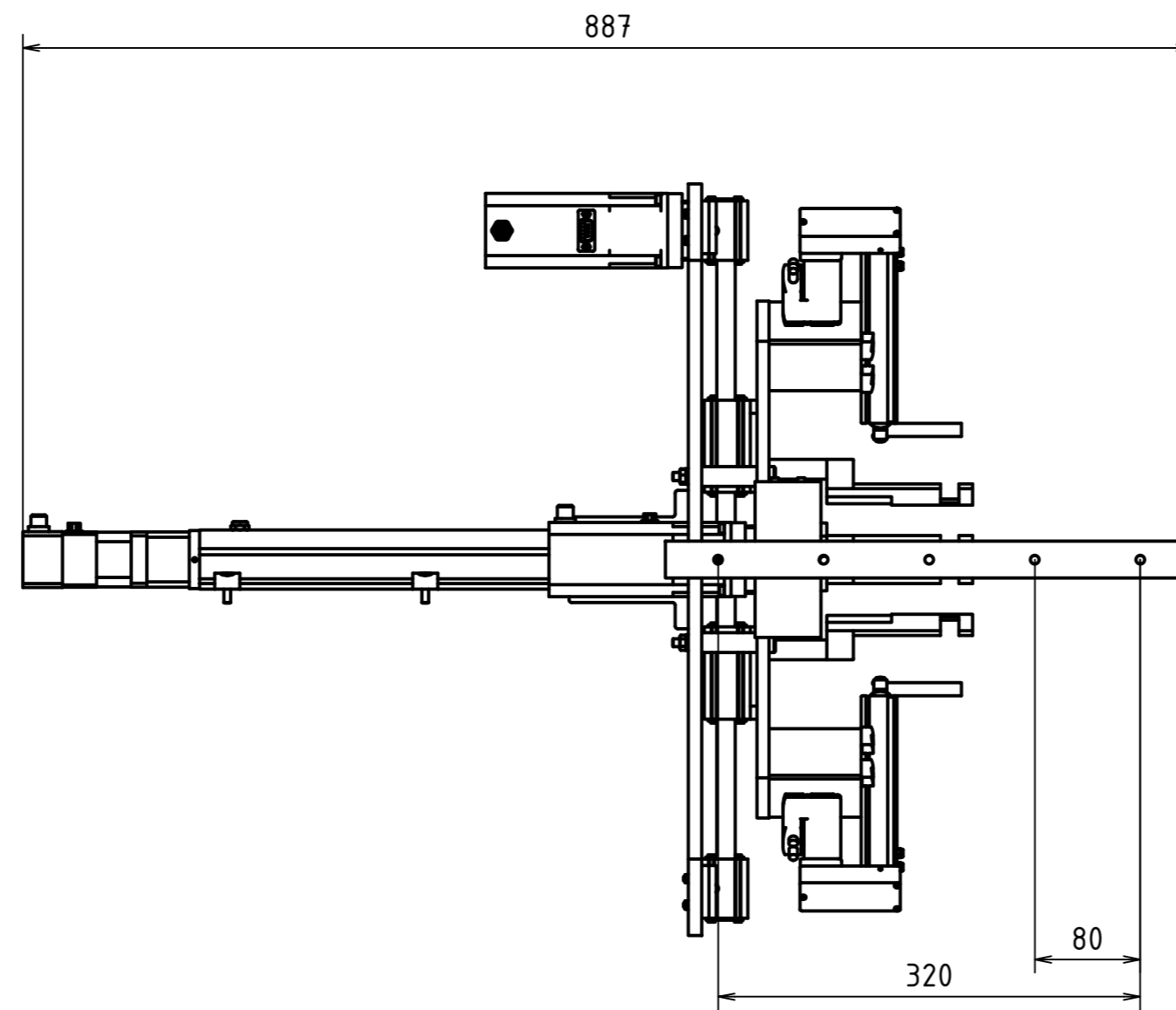
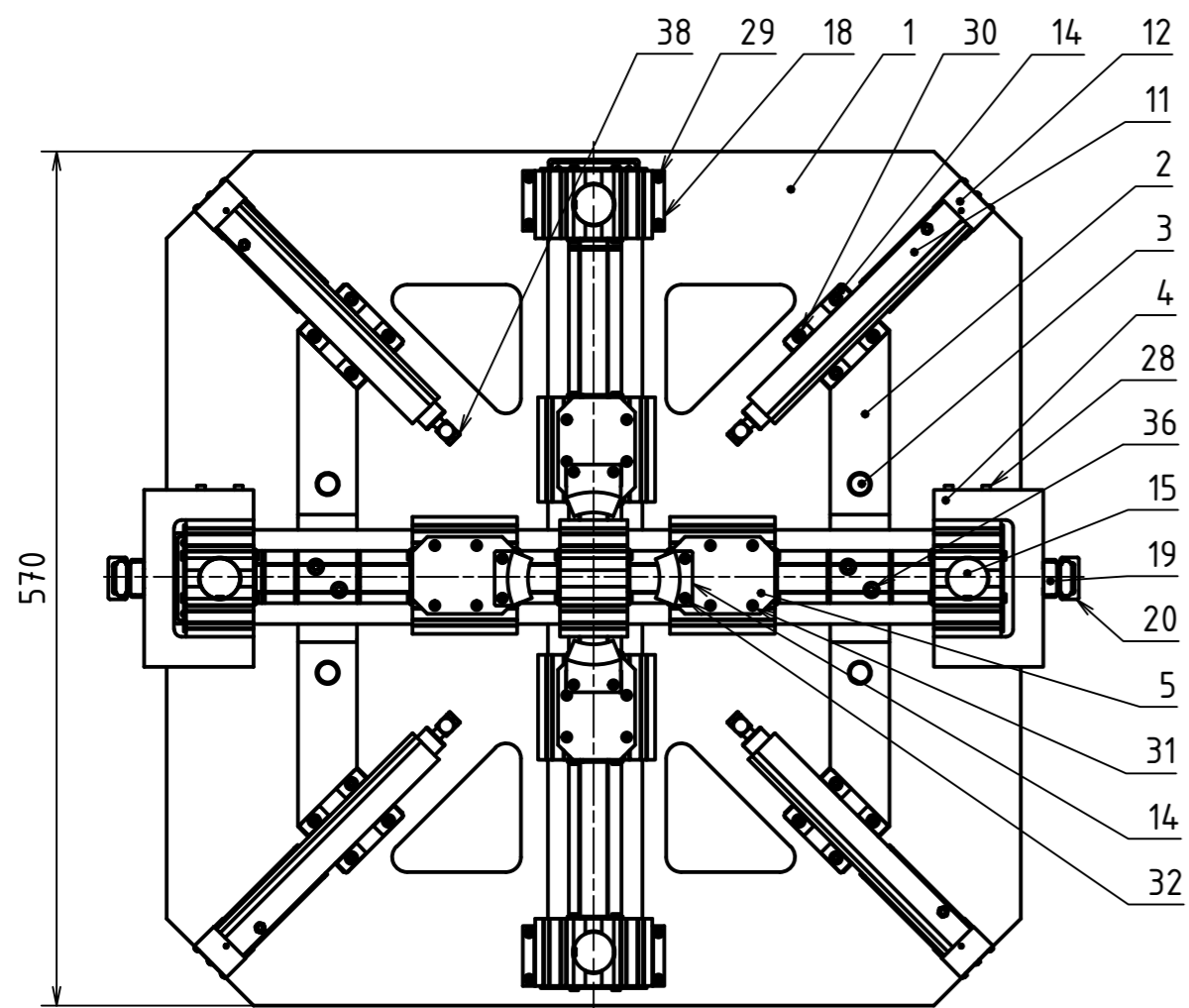


Výkresová zostava zariadenia je bez výplňových plechov a polykarbonátov

Pozícia	Názov	Č. výkresu / Typové označenie	Množstvo
11	Ovládací panel	6AV2123-2GB03-0AX0	1
10	Svetelná veža	TL30FGYRQ	4
9	STOP tlačidlo	3SB22031AC01	1
8	Elektrická rozvodňa	NSYS3D12630	1
7	Pánty dverí	Bosch Rexroth 3842554460	4
6	Úchytka dverí	Bosch Rexroth 3842525481	4
5	Modulárne podstavce	Bosch Rexroth 3842527186	4
4	Zásobovacia jednotka	S-U12135-BP0285-00-04	1
3	Manipulačná jednotka	S-U12135-BP0285-00-03	1
2	Rámová konštrukcia dverí	S-U12135-BP0285-00-02	1
1	Rámová konštrukcia	S-U12135-BP0285-00-01	1

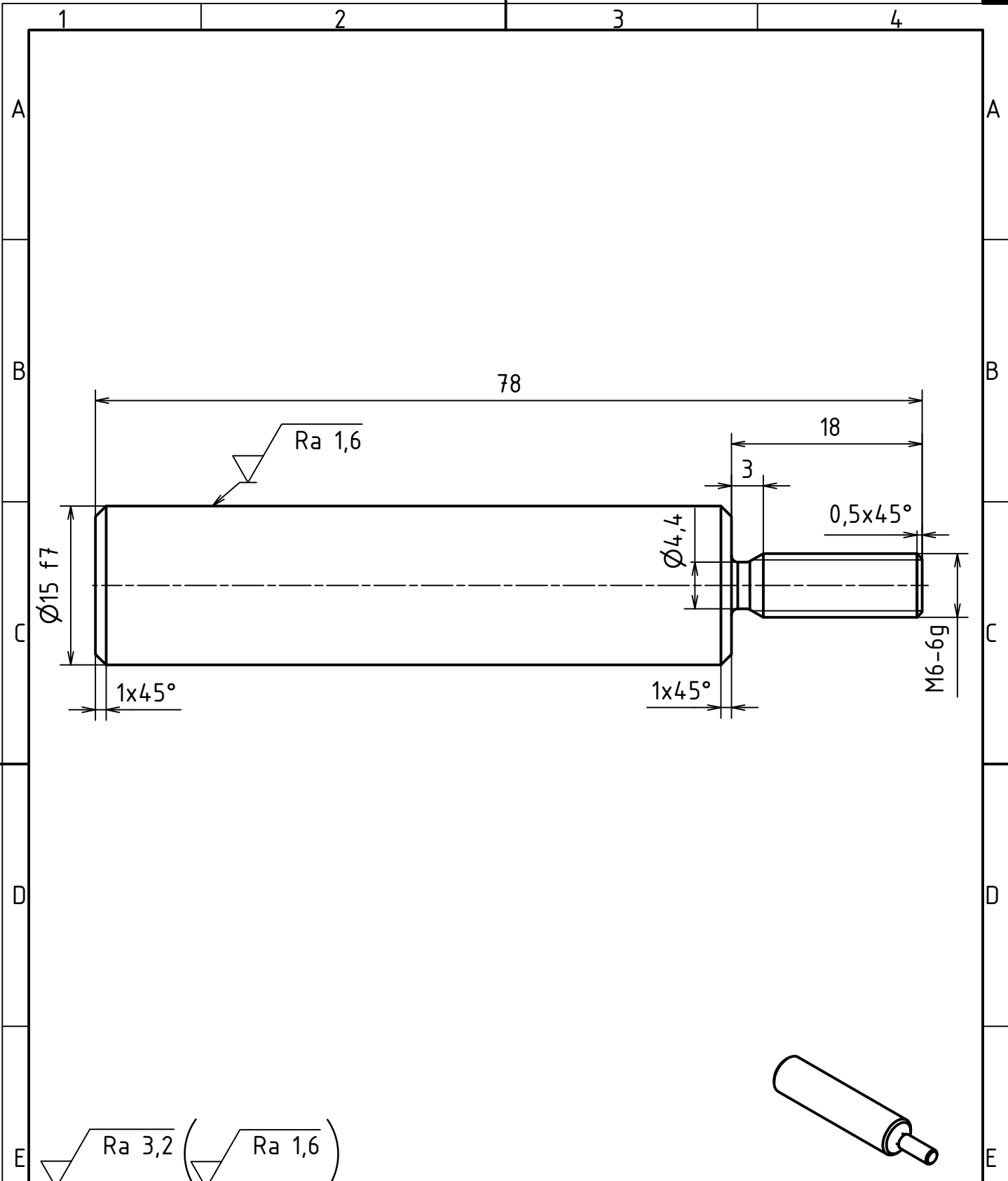
NAVRHL	Autor	Datum	Podpis	Datum	HMOTNOST	Není k dispozici	MÉRITKO
Martin HAJDŮSEK	Martin HAJDŮSEK	24.6.2022	PŘEZK.		SESTAVA		1:10
KRESLIL			SCHVÁLIL		KUSOVNIK		PROMÍTÁNÍ: (ISO E)
Martin HAJDŮSEK		30.6.2022					TYP.


**ČESKÉ VYSOKÉ UČENÍ TECHNICKÉ V PRAZE**  
**FAKULTA STROJNÍ**  
 NÁZEV: **ZARIADENIE**  
 ČÍSLO VÝKRESU: **S-U12135-BP0285-00**  
 LIST: 1 / 1

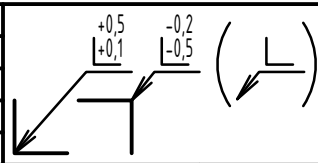


Pozícia	Názov	Č. výkresu / Typové označenie	Množstvo
41	Podložka	ISO 7089 6,4	4
40	Podložka	ISO 7089 3,2	8
39	Matica	ISO 4035 M6	4
38	Matica	ISO 4035 M6	4
37	Matica	ISO 4035 M3	8
36	Skrutka s vnút. šesťhranom	ISO 4762 M5x10	4
35	Skrutka s vnút. šesťhranom	ISO 4762 M5x16	8
34	Skrutka s vnút. šesťhranom	ISO 4762 M5x12	4
33	Skrutka s vnút. šesťhranom	ISO 4762 M5x16	4
32	Skrutka s vnút. šesťhranom	ISO 4762 M3x12	8
31	Skrutka s vnút. šesťhranom	ISO 4762 M3x10	16
30	Skrutka s vnút. šesťhranom	ISO 4762 M4x20	16
29	Skrutka s vnút. šesťhranom	ISO 4762 M3x7	8
28	Skrutka s vnút. šesťhranom	ISO 4762 M3x20	8
27	Nástrčná závitová spojka	QSM-M5-6	4
26	Pohon výsunu ADNGF	ADNGF-25-40-P-A	2
25	Pätkové upevnenie EPCC	EAHF-L2-45-P-S	4
24	Spojkový diel'	KSG-M10X1,25	1
23	Motor pohonu EPCC	EMMS-ST-42-S-SE-G2	1
22	Axiálna sada	EAMM-A-V32-42A	1
21	Pohon jednotky EPCC	EPCC-BS-45-250-3P-A	1
20	Profil lineárneho vedenia	TLC-28-00400	2
19	Jazdec lineárneho vedenia	NSW28-3-2RS	2
18	Pätkové upevnenie ELGG	MUE-50	4
17	Motor pohonu ELGG	EMMS-ST-57-S-SE-G2	2
16	Axiálna sada	EAMM-A-R27-57A	2
15	Pohon drážkových prvkov ELGG	ELGG-TB-35-120-0H-M	2
14	Pätkové upevnenia EPCC	EAHF-L2-25-P-S	8
13	Motor pohonu EPCC	EMMS-ST-28-L-SE	4
12	Paralelná sada	EAMM-U-30-V20-28A-44	4
11	Pohon prítlačných prvkov EPCC	EPCC-BS-25-125-2P-A	4
10	Drážkový prvok	- (3D tlač)	4
9	Prítlačný prvok	- (3D tlač)	4
8	Spoj pohonov	V-U12135-BP0285-00-03-08	1
7	Zvyšovací blok	V-U12135-BP0285-00-03-07	4
6	Úchyt pneumatikých valcov	V-U12135-BP0285-00-03-06	2
5	Doska drážkových prvkov	V-U12135-BP0285-00-03-05	4
4	Úchyt pohonu	V-U12135-BP0285-00-03-04	2
3	Vodiaca tyč	V-U12135-BP0285-00-03-03	4
2	Nosná doska výsunu a zásunu	V-U12135-BP0285-00-03-02	2
1	Nosná doska	V-U12135-BP0285-00-03-01	1

NAVRHL	Autor	15.04.2022	PREŽK.	Podpis	HMOTNOST	Není k dispozici	MÉRITKO	1:5 (1:2)
KRESLIL	Martin HAJDŮSEK	25.06.2022	SCHVÁLIL		SESTAVA	KUSOVNIK	PRŮMÍTÁNÍ	ISO E
ČESKÉ VYSOKÉ UČENÍ TECHNICKÉ V PRAZE		FAKULTA STROJNÍ		NÁZEV		MANIPULAČNÁ JEDNOTKA		TYP
				CÍSLO VÝKRESU		S-U12135-BP0285-00-03		LIST: 1/1



MATERIÁL: S235JR (11 375)  
 POLOTOVAR: TYČ KRUHOVÁ ČSN 42 5510 - 16-80  
 TOLEROVÁNÍ DLE ISO 8015  
 PŘESNOST ISO 2768 - mK  
 VŠEOB. TOL. ISO 8062 -

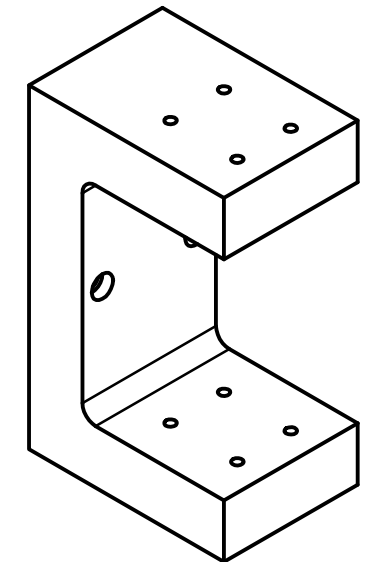
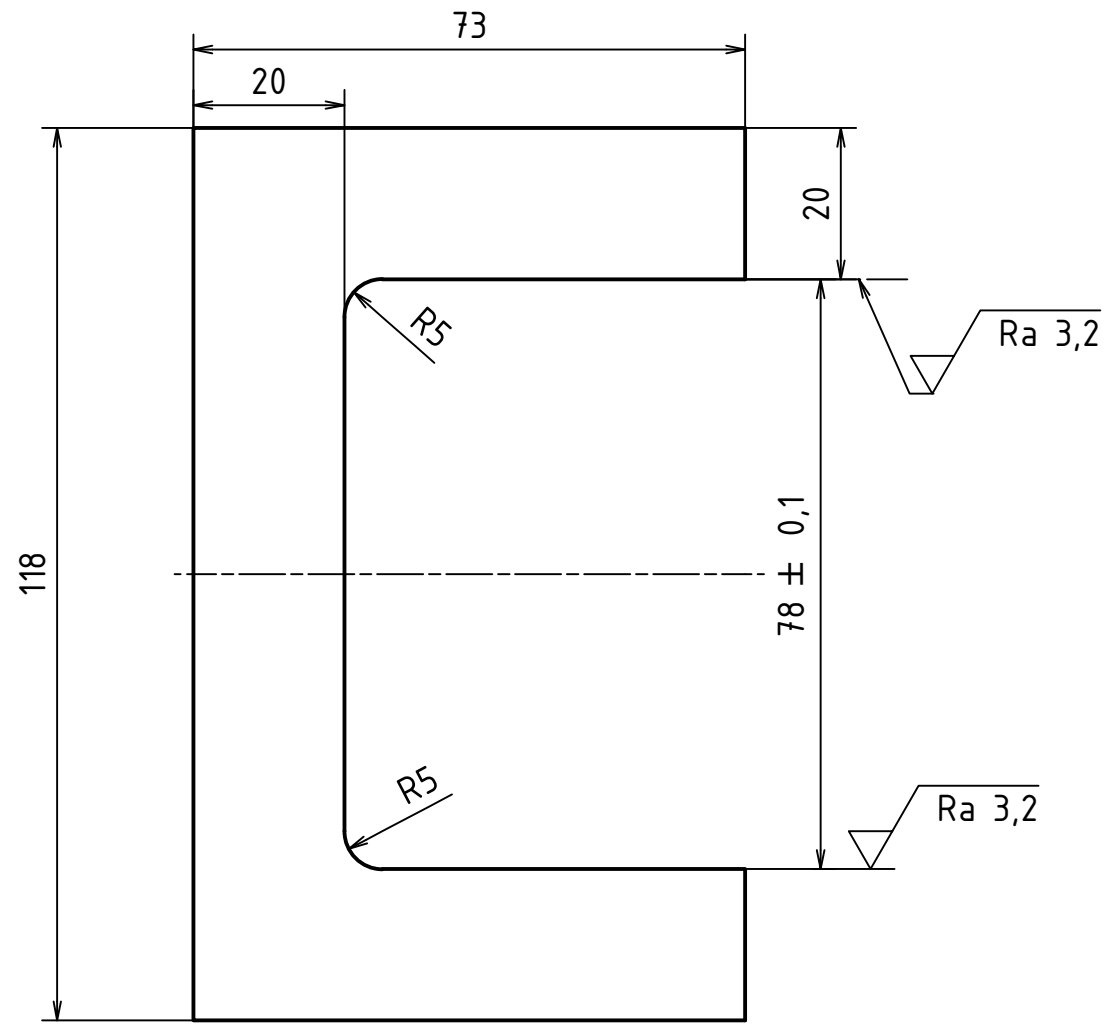
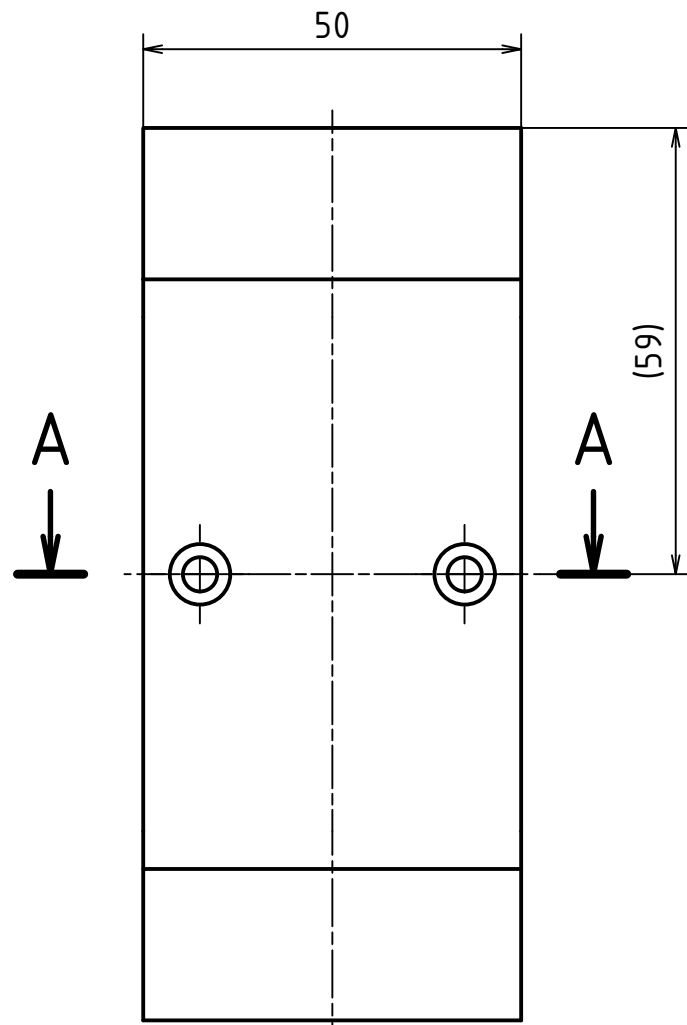


INDEX	ZMĚNA	DATUM	PODPIS

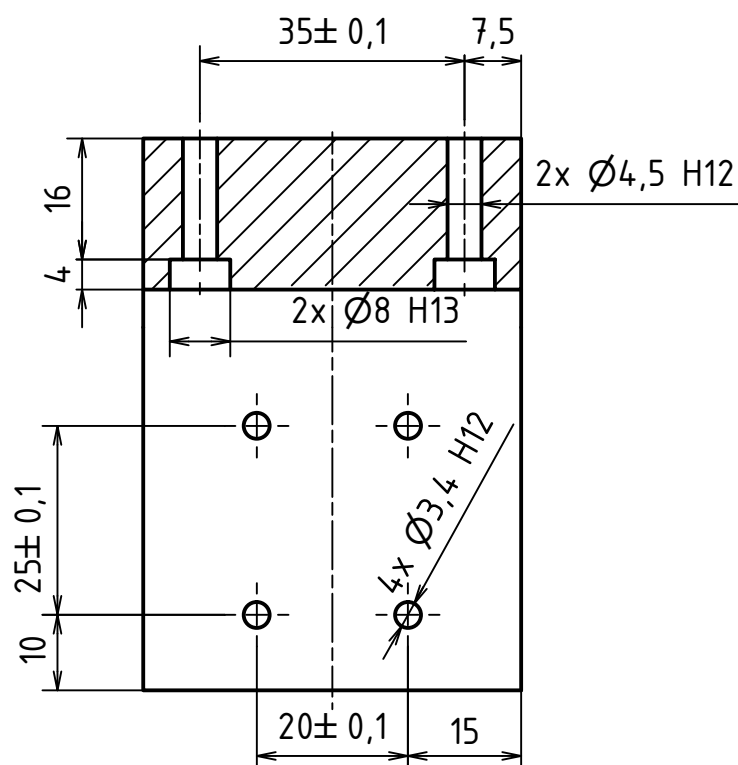
	Autor	Datum		Podpis	Datum	HMOTNOST 0.087 kg	MĚŘÍTKO
NAVRHL	Martin HAJDÚSEK	08.04.2022	PŘEZK.			SESTAVA	2:1 (1:2)
KRESLIL	Martin HAJDÚSEK	09.06.2022	SCHVÁLIL			KUSOVNÍK	PROMÍTÁNÍ: $\begin{matrix} \triangleleft \\ \oplus \end{matrix}$ (ISO E)



NÁZEV: VODIACA TYČ  
 ČÍSLO VÝKRESU: V-U12135-BP0285-00-03-03  
 LIST: 1 / 1



A-A




Ra 6,4 (Ra 3,2)

Nekótované hrany zrazit' na 0,5x45°

MATERIÁL: EN AW-2007									
POLOTOVAR: ČSN 42 7520.02 - 4HR 118-80									
TOLEROVÁNÍ DLE ISO 8015									
PŘESNOST ISO 2768 - mK									
VŠEOB. TOL. ISO 8062 -									

NAVŘHL	Martin HAJDÚŠEK	30.03.2022	PŘEZK.		SESTAVA				
KRESLIL	Martin HAJDÚŠEK	15.06.2022	SCHVÁLIL		KUSOVNÍK				


**ČESKÉ VYSOKÉ UČENÍ TECHNICKÉ V PRAZE**  
**FAKULTA STROJNÍ**  
 NÁZEV: **ÚCHYT POHONU**  
 ČÍSLO VÝKRESU: **V-U12135-BP0285-00-03-04**  
 MĚŘÍTKO: **1:1 (1:2)**  
 LIST: 1 / 1

1 2 3 4

A

B

C

D

E

F

A

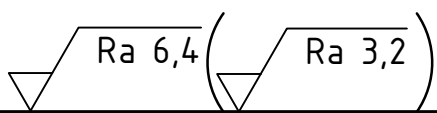
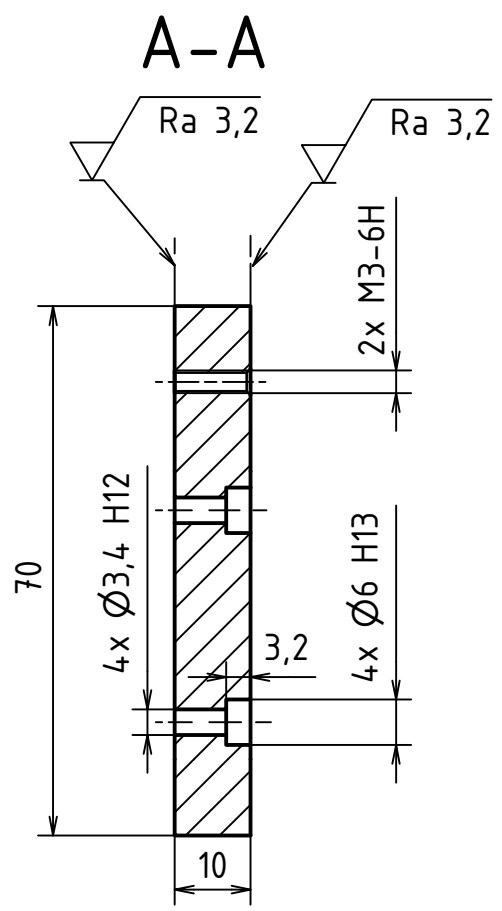
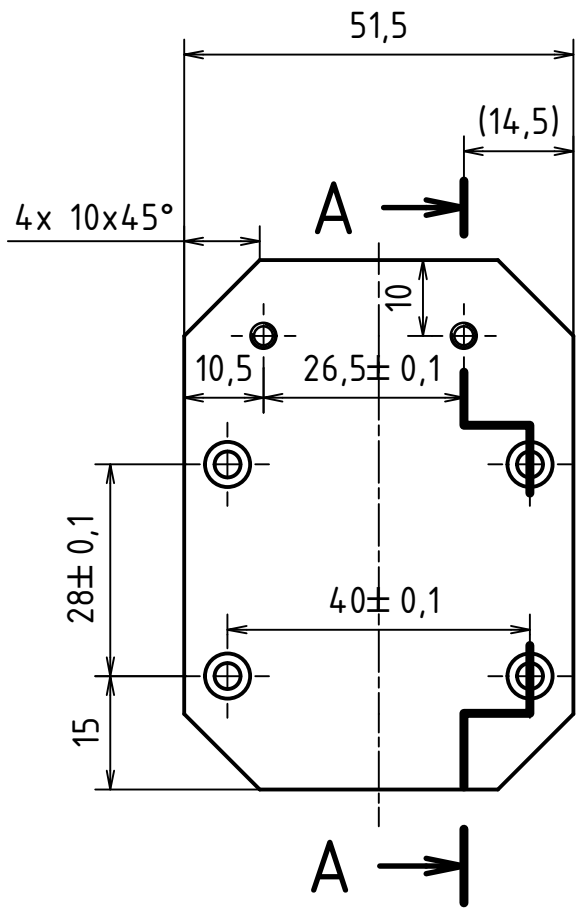
B

C

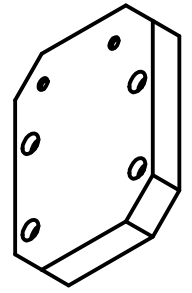
D

E

F



Nekótované hrany zrazit' na 0,5x45°



MATERIÁL: EN AW-2007		INDEX	ZMĚNA	DATUM	PODPIS
POLOTOVAR: 4HR 63-70 ČSN 42 7520.02					
TOLEROVÁNÍ DLE ISO 8015					
PŘESNOST ISO 2768 - mK					
VŠEOB. TOL. ISO 8062 -					

Autor	Datum	Podpis	Datum	HMOTNOST	Není k dispozici	MĚŘÍTKO
NAVRHL Martin HAJDÚSEK	19.03.2022	PŘEZK.		SESTAVA		1:1 (1:2)
KRESLIL Martin HAJDÚSEK	15.06.2022	SCHVÁLIL		KUSOVNÍK		PROMĚTÁNÍ:  (ISO E)

ČESKÉ VYSOKÉ UČENÍ TECHNICKÉ V PRAZE

**FAKULTA STROJNÍ**

NÁZEV

**DOSKA DRÁŽKOVÝCH PRVKOV**

ČÍSLO VÝKRESU

**V-U12135-BP0285-00-03-05**

TYP:

LIST: 1 / 1

1 2 3 4