

Autor	Datum	Podpis	Datum	HMOTNOST	MĚŘITKO: 1/2
NAVRHL KAREL GEBHART	4.3.2022	PŘEZK.		SESTAVA	
KRESLIL KAREL GEBHART	4.3.2022	SCHVÁLIL		KUSOVNÍK 2022-00-02	PROM.: \leq (ISO E)
 ČESKÉ VYSOKÉ UČENÍ TECHNICKÉ V PRAZE FAKULTA STROJNÍ			NÁZEV MĚŘICÍ PŘÍSTROJ ČÍSLO VÝKRESU 2022-00-01 TYP: 1		
					LIST:1/1

Položka	Název	Č. výkresu - č. normy	Hmotnost [kg]	Množství
	Polotovary	Materiál výchozí	Jednotka	
1	PODSTAVEC	2022-01-01	4,6	1
	TYČ PLOCHÁ 200x40x245 ČSN 42 7624.02	EN AW-2024	---	
2	STOJAN 1	2022-02-01	3	1
	TYČ KRUHOVÁ Ø60x302 ČSN 64 0004	POM-C	---	
3	STOJAN 2	2022-03-01	3	1
	TYČ KRUHOVÁ Ø100xØ60x302 ČSN 64 0004	POM-C	---	
4	STOJAN 3	2022-04-01	0,5	1
	TYČ KRUHOVÁ Ø100x42 ČSN 64 0004	POM-C	---	
5	UPEVNĚNÍ 1	2022-05-01	0,4	1
	TYČ PLOCHÁ 30x20x242 ČSN 42 7624.02	EN AW-2024	---	
6	UPEVNĚNÍ 2	2022-06-01	0,1	1
	TYČ PLOCHÁ 30x20x32 ČSN 42 7624.02	EN AW-2024	---	
7	UPEVNĚNÍ 3	2022-07-01	0,1	1
	TYČ KRUHOVÁ Ø20x72 ČSN EN 10277-1	DIN 1.4305	---	
8	UPEVNĚNÍ 4	2022-08-01	0,1	1
	TYČ KRUHOVÁ Ø30x17 ČSN 64 0004	POM-C	---	
9	HORNÍ UPNUTÍ 1	2022-09-01	0,6	1
	TYČ PLOCHÁ 60x30x162 ČSN 42 7624.02	EN AW-2024	---	
10	HORNÍ UPNUTÍ 2	2022-10-01	0,2	2
	TYČ PLOCHÁ 20x20x252 ČSN 42 7624.02	EN AW-2024	---	
11	HORNÍ UPNUTÍ 3	2022-11-01	1,1	1
	TYČ PLOCHÁ 17x82x347 ČSN 42 7624.02	EN AW-2024	---	
12	DOMEČEK	2022-12-01	0,1	2
	TYČ PLOCHÁ 30x10x45 ČSN 42 7624.02	EN AW-2024	---	
13	IZOLACE 1	2022-13-01	0,1	1
	TYČ PLOCHÁ 20x5x262 ČSN 64 0004	POM-C	---	
14	ŠROUB	2022-14-01	0,2	1
	ZÁVITOVÁ TYČ M12x346 ČSN EN ISO 898-1	11 500	---	
15	POSUV 1	2022-15-01	0,1	1
	TYČ KRUHOVÁ Ø40x20 ČSN 64 0004	POM-C	---	
16	POSUV 2	2022-16-01	0,2	1
	TYČ PLOCHÁ 40x20x38 ČSN 42 7624.02	EN AW-2024	---	
17	SVORKA 1	2022-17-01	0,1	1
	TYČ PLOCHÁ 40x20x18 ČSN 64 0004	POM-C	---	
18	SVORKA 2	2022-18-01	0,1	1
	TYČ PLOCHÁ 40x20x18 ČSN 64 0004	POM-C	---	
19	TRUBKA	2022-19-01	0,2	1
	TRUBKA OCEL. BEZEŠVÁ TR Ø16x2 ČSN 42 5715.01	11 353.0	---	
20	KRYT 1	2022-20-01	0,1	1
	DESKA 85x10x102 ČSN 64 0004	POM-C	---	

Index	Změna	Datum	Podpisy
	Podpis	Datum	Podpis
Vypracov.	K. GEBHART	12.3.2022	Norm. ref.
Skupinář			Přezk.
Technol.			Schválil
			Č. svitku:
			Mikrofilm
			Sestava
			2022-00-01
			Hmotn. [kg]

ČESKÉ VYSOKÉ UČENÍ
TECHNICKÉ V PRAZE

**FAKULTA
STROJNÍ**

NÁZEV:

KUSOVNÍK

ČÍSLO KUSOVNÍKU:

2022-00-02-01

LIST: 1/3

Polo- žka	Název	Č. výkresu - č. normy	Hmotnost [kg]	Množ- ství
	Polotovár	Materiál výchozí	Jednotka	
21	KRYT 2	2022-21-01	0,1	1
	DESKA 85x10x102 ČSN 64 0004	POM-C	---	
22	KRYT 3	2022-22-01	0,2	2
	DESKA 85x10x337 ČSN 64 0004	POM-C	---	
23	KRYT 4	2022-23-01	0,2	1
	DESKA 100x10x357 ČSN 64 0004	POM-C	---	
24	RAMENO 1	2022-24-01	0,2	1
	TYČ PLOCHÁ 50x22x112 ČSN 42 7624.02	EN AW-6082	---	
25	RAMENO 2	2022-25-01	0,1	1
	TYČ PLOCHÁ 50x10x52 ČSN 42 7624.02	EN AW-6082	---	
26	RAMENO 3	2022-26-01	0,3	1
	TYČ PLOCHÁ 40x22x202 ČSN 42 7624.02	EN AW-6082	---	
27	RAMENO 4	2022-27-01	0,2	1
	TYČ PLOCHÁ 40x20x72 ČSN 42 7624.02	EN AW-6082	---	
28	RAMENO 5	2022-28-01	0,1	1
	TYČ PLOCHÁ 40x20x17 ČSN 42 7624.02	EN AW-6082	---	
29	ČEP	2022-29-01	0,1	1
	TYČ KRUHOVÁ Ø8x65 ČSN EN 10277-1	DIN 1.4305	---	
30	IZOLACE 2	2022-30-01	0,1	1
	TYČ PLOCHÁ 40x10x122 ČSN 64 0004	PTFE	---	
31	KATODA	2022-31-01	0,3	1
	TYČ PLOCHÁ 40x5x122	OLOVO	---	
32	ŠROUB S V.Š. M10x60	ISO 4762		4
33	PLOCHÁ KRUHOVÁ PODLOŽKA 10	ISO 7089		9
34	PRUŽNÁ PODLOŽKA 10	ČSN 02 1741		9
35	ŠROUB S V.Š. M8x50	ISO 4762		2
36	PLOCHÁ KRUHOVÁ PODLOŽKA 8	ISO 7089		10
37	PRUŽNÁ PODLOŽKA 8	ČSN 02 1741		10
38	ŠROUB S V.Š. M8x25	ISO 4762		4
39	ŠROUB S V.Š. M5x30	ISO 4762		10
40	PLOCHÁ KRUHOVÁ PODLOŽKA 5	ISO 7089		41

Index	Změna	Datum	Podpisy
	Podpis	Datum	Podpis
Vypracov.	K. GEBHART	12.3.2022	Norm. ref.
Skupinář			Přezk.
Technol.			Schválil
			Č. svitku: Mikrofilm
			Sestava 2022-00-01
			Hmotn. [kg]

ČESKÉ VYSOKÉ UČENÍ
TECHNICKÉ V PRAZE

**FAKULTA
STROJNÍ**

NÁZEV:

KUSOVNÍK

ČÍSLO KUSOVNÍKU:

2022-00-02-02

LIST: 2/3

VYTVOŘENO VE STUDENTSKÉ VERZI PRODUKTU AUTODESK

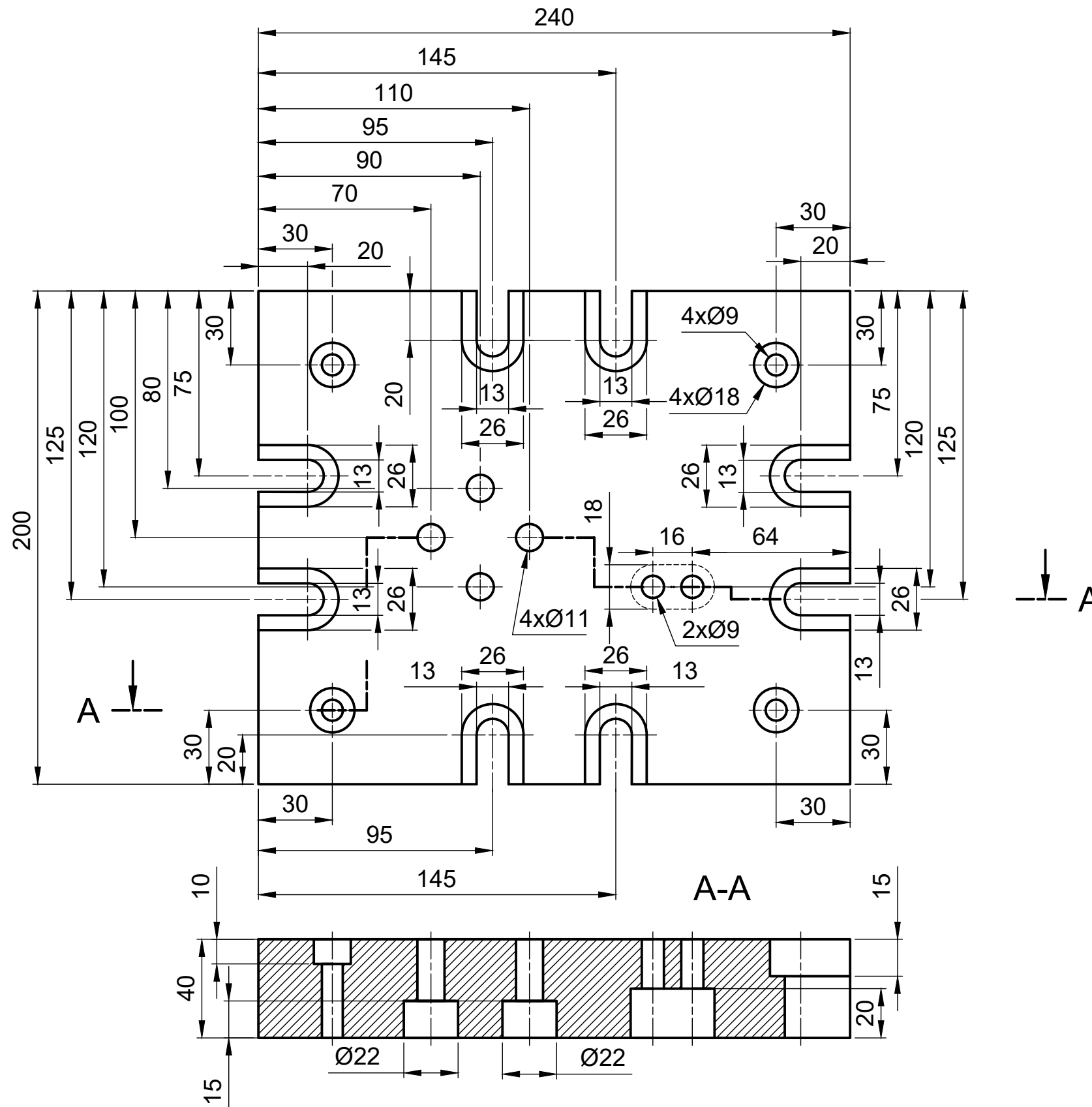
VYTVOŘENO VE STUDENTSKÉ VERZI PRODUKTU AUTODESK

VYTVOŘENO VE STUDENTSKÉ VERZI PRODUKTU AUTODESK

Položka	Název	Č. výkresu - č. normy	Hmotnost [kg]	Množství
	Polotovary	Materiál výchozí	Jednotka	
41	PRUŽNÁ PODLOŽKA 5	ČSN 02 1741		41
42	PRUŽNÝ KOLÍK SE ŠTĚRBINOU 3x20	ISO 8752		2
43	ŠROUB S V.Š. M8x60	ISO 4762		4
44	ŠROUB S V.Š. M10x45	ISO 4762		5
45	ŠROUB S V.Š. M5x25	ISO 4762		30
46	ŠROUB SE ZÁPUSTNOU HLAVOU M4x15	ISO 2009		6
47	ŠROUB S V.Š. M8x45	ISO 4762		2
48	ŠROUB S V.Š. M5x22	ISO 4762		1
49	POJISTNÉ TRŽENOVÉ KROUŽKY 6	ČSN 02 2929		2
50	ŠROUB SE ZÁPUSTNOU HLAVOU M5x25	ISO 2009		2
51	ŠROUB S V.Š. M5x50	ISO 4762		2
52	ŠROUB S NÍZKOU HLAVOU A V.Š. M5x15	DIN 7984		2
53	ŠROUB M3x10	ISO 4762		5
54	PLOCHÁ KRUHOVÁ PODLOŽKA 3	ISO 7089		5
55	PRUŽNÁ PODLOŽKA 3	ČSN 02 1741		5
56	MADLO MŮSTKOVÉ D = M8, 137x41 mm	26662 PLAST		1
57	TLAČNÁ PRUŽINA d = 1,4mm, D = 15,3mm, Di = 12,5mm, L0 = 19mm	C06000550750S NEREZVÁ OCEL 302		1
58	TLAČNÁ PRUŽINA d = 2mm, D = 27mm, Di = 23mm, L0 = 290mm, Ln = 63mm	22840 NEREZVÁ OCEL 302		1
59	KABELOVÁ VÝVODKA M12	DIN 46320 Polyamid 6		3
60				

Index	Změna	Datum	Podpisy
	Podpis	Datum	Podpis
Vypracov.	K. GEBHART	12.3.2022	Norm. ref.
Skupinář			Přezk.
Technol.			Schválil
			Č. svitku: Mikrofilm
			Sestava 2022-00-01
			Hmotn. [kg]

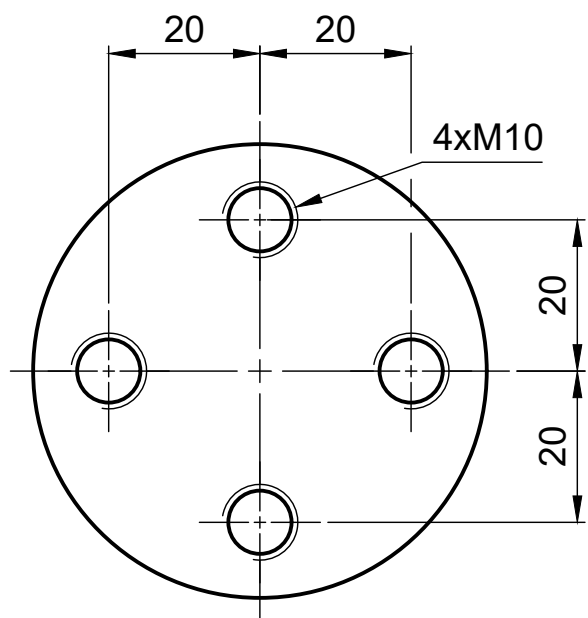
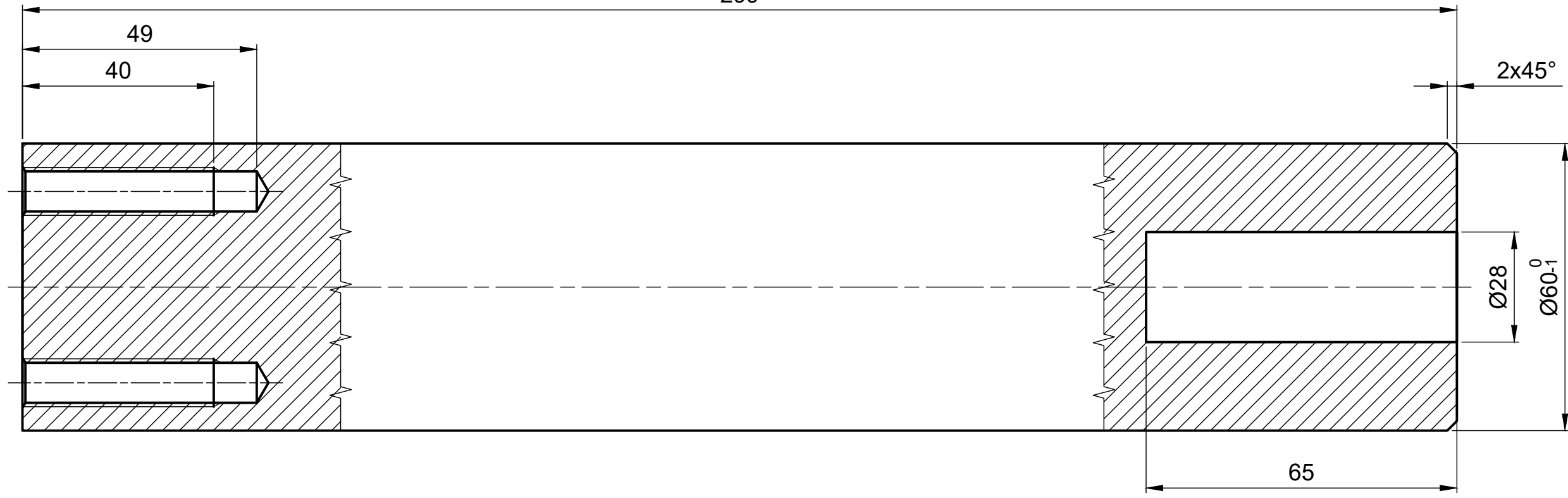
<p>ČESKÉ VYSOKÉ UČENÍ TECHNICKÉ V PRAZE</p> <p>FAKULTA STROJNÍ</p>	<p>NÁZEV: KUSOVNÍK</p>
	<p>ČÍSLO KUSOVNÍKU: 2022-00-02-03</p> <p style="text-align: right;">LIST: 3/3</p>

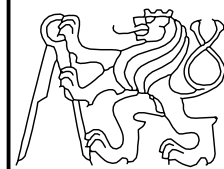


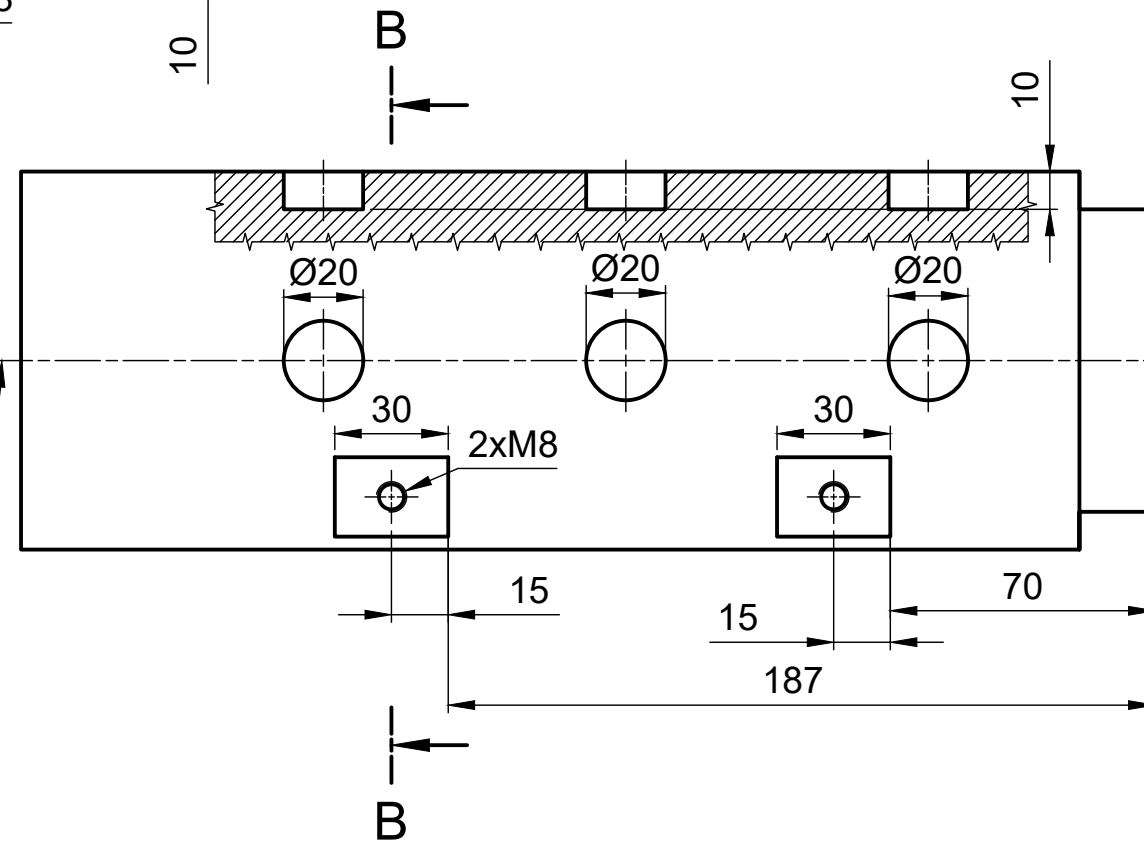
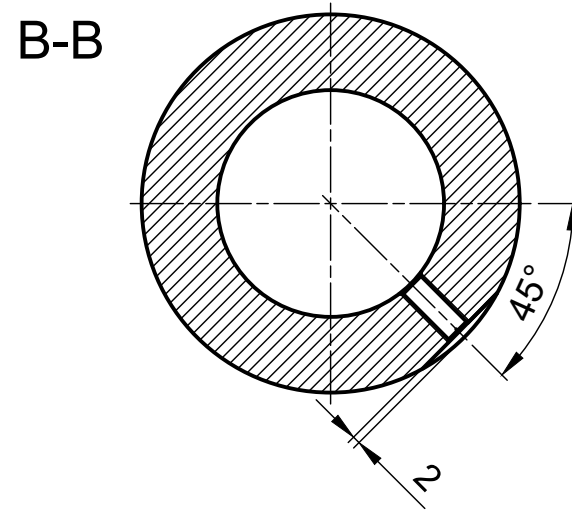
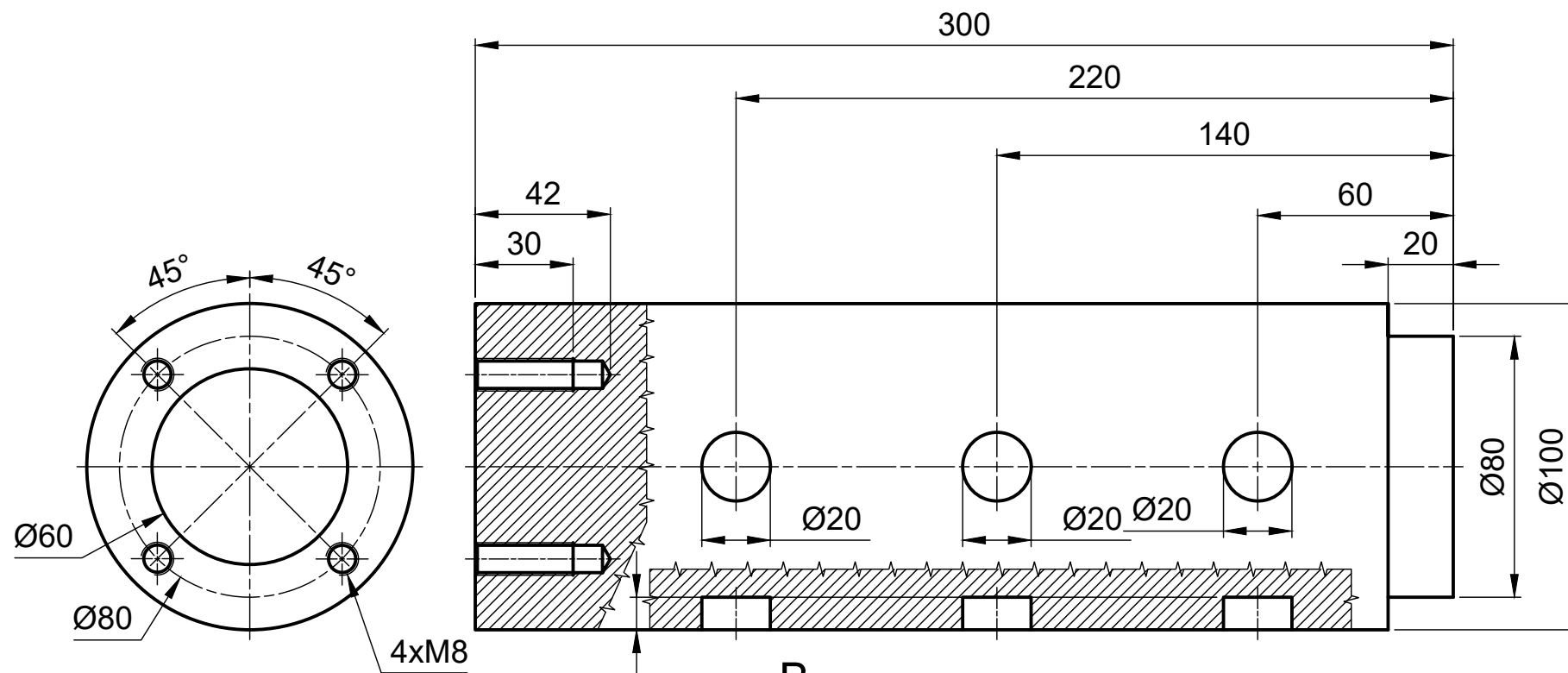
Autor	Datum	Podpis	Datum	HMOTNOST 4,6 Kg	MĚŘITKO 1:2
NAVRHL Karel Gebhart	24.12.	PŘEZK.		SESTAVA 2022-00-01	
KRESLIL Karel Gebhart	24.12.	SCHVÁLIL		KUSOVNÍK 2022-00-02	PROM.: (ISO E)
			NÁZEV PODSTAVEC ČÍSLO VÝKRESU 2022-01-01		
FAKULTA STROJNÍ			TYP:		

VYTVORENO VE STUDENTSKÉ VERZI PRODUKTU AUTODESK

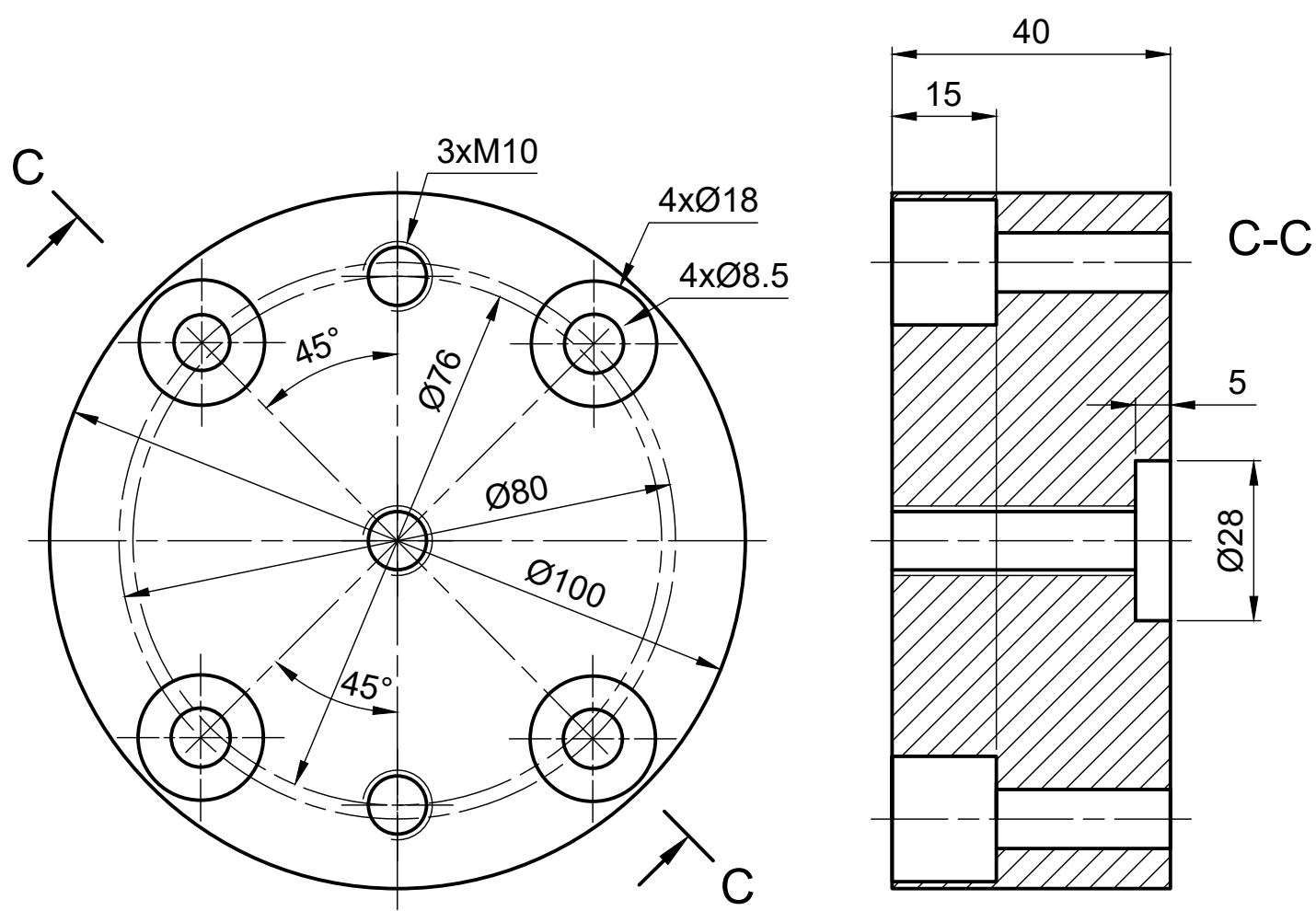
VYTVORENO VE STUDENTSKÉ VERZI PRODUKTU AUTODESK



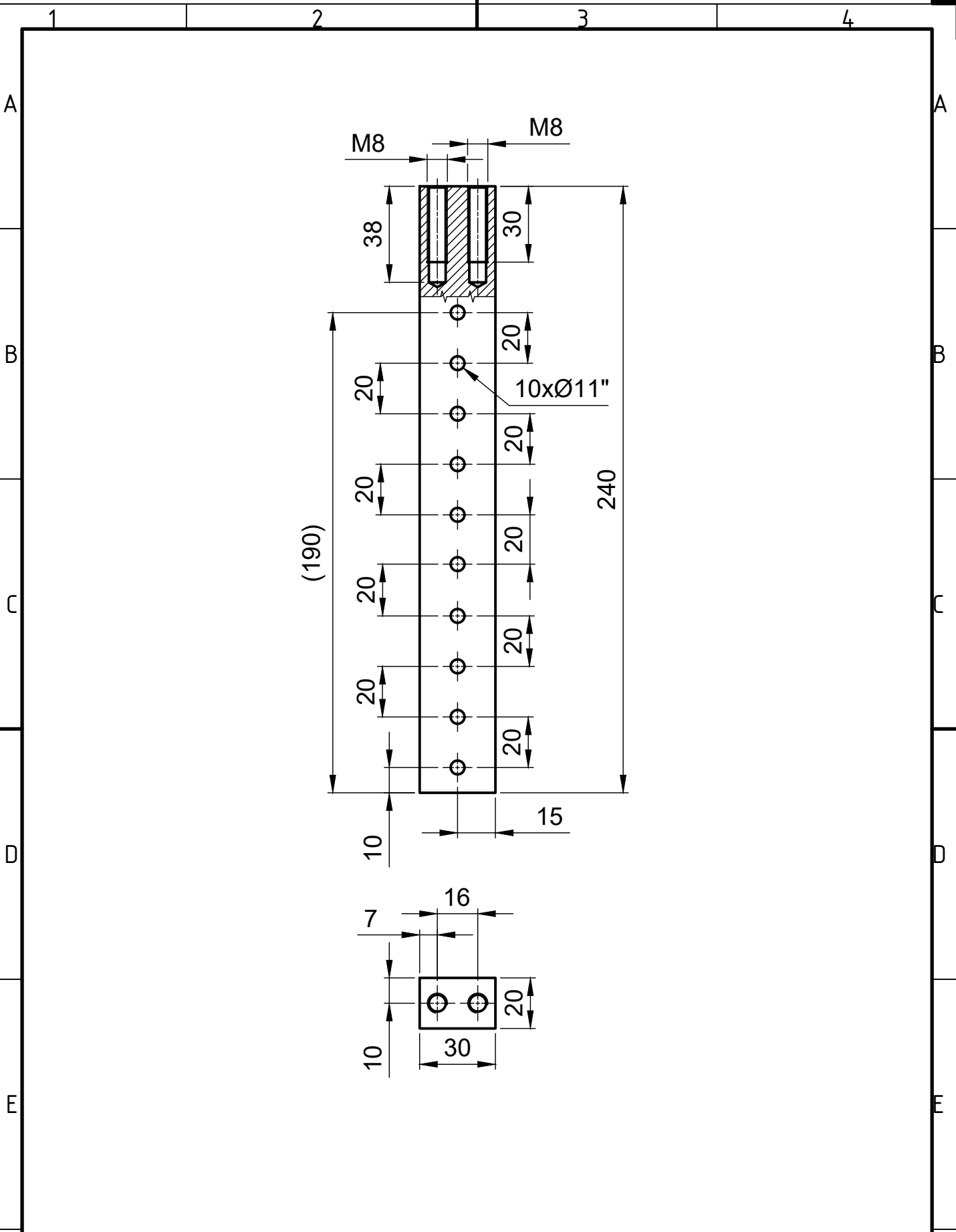
	Autor	Datum		Podpis	Datum	HMOTNOST 3 Kg	MĚŘITKO 1:1
NAVRHL	Karel Gebhart	24.12.	PŘEZK.			SESTAVA 2022-00-01	
KRESLIL	Karel Gebhart	24.12.	SCHVÁLIL			KUSOVNÍK 2022-00-02	PROM.: (ISO E) TYP:
 ČESKÉ VYSOKÉ UČENÍ TECHNICKÉ V PRAZE		FAKULTA STROJNÍ		NÁZEV STOJAN 1		ČÍSLO VÝKRESU 2022-02-01	
						LIST:1/1	




	Autor	Datum	Podpis	Datum	HMOTNOST 3 Kg	MĚŘITKO 1:2
NAVRHL	Karel Gebhart	24.12.	PŘEZK.		SESTAVA 2022-00-01	
KRESLIL	Karel Gebhart	24.12.	SCHVÁLIL		KUSOVNÍK 2022-00-02	PROM.: \triangleleft \oplus (ISO E)
			NÁZEV		STOJAN 2	
			ČÍSLO VÝKRESU		2022-03-01	
			FAKULTA STROJNÍ		LIST: /	
			ČESKÉ VYSOKÉ UČENÍ TECHNICKÉ V PRAZE			



	Autor	Datum		Podpis	Datum	HMOTNOST 0,5 Kg	MĚŘITKO 1:1
NAVRHL	Karel Gebhart	24.12.	PŘEZK.			SESTAVA 2022-00-01	
KRESLIL	Karel Gebhart	24.12.	SCHVÁLIL			KUSOVNÍK 2022-00-02	PROM.: (ISO E) TYP:
ČESKÉ VYSOKÉ UČENÍ TECHNICKÉ V PRAZE FAKULTA STROJNÍ		NÁZEV STOJAN 3		ČÍSLO VÝKRESU 2022-04-01			
						LIST: /	



	Autor	Datum		Podpis	Datum	HMOTNOST 0,4 Kg	MĚŘÍTKO 1:2
NAVRHL	KAREL GEBHART	26.12	PŘEZK.			SESTAVA 2022-00-01	
KRESLIL	KAREL GEBHART	26.12	SCHVÁLIL			KUSOVNÍK 2022-00-02	PROM.: \triangleleft \oplus (ISO E)

 ČESKÉ VYSOKÉ UČENÍ TECHNICKÉ V PRAZE	FAKULTA STROJNÍ	NÁZEV	UPEVNĚNÍ 1
		ČÍSLO VÝKRESU	2022-05-01

LIST: /

1 2 3 4

A

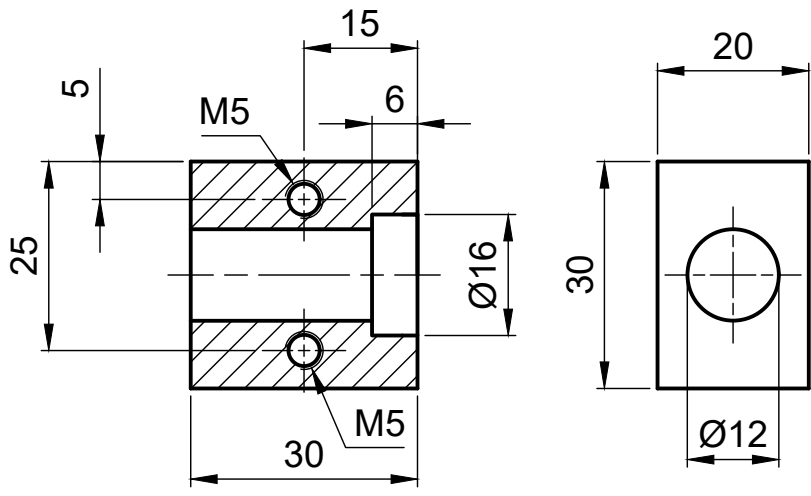
B


C

D

E

F



	Autor	Datum		Podpis	Datum	HMOTNOST 0,1 Kg	MĚŘÍTKO 1:1	
NAVRHL	KAREL GEBHART	26.12	PŘEZK.			SESTAVA 2022-00-01		
KRESLIL	KAREL GEBHART	26.12	SCHVÁLIL			KUSOVNÍK 2022-00-02	PROM.: (ISO E)	
 ČESKÉ VYSOKÉ UČENÍ TECHNICKÉ V PRAZE	FAKULTA STROJNÍ		NÁZEV				TYP:	
			UPEVNĚNÍ 2					
			ČÍSLO VÝKRESU				2022-06-01	
							LIST: /	

1 2 3 4

VYTVORENO VE STUDENTSKÉ VERZI PRODUKTU AUTODESK

VYTVORENO VE STUDENTSKÉ VERZI PRODUKTU AUTODESK

1

2

3

4

A

A

B

B

C

C

D

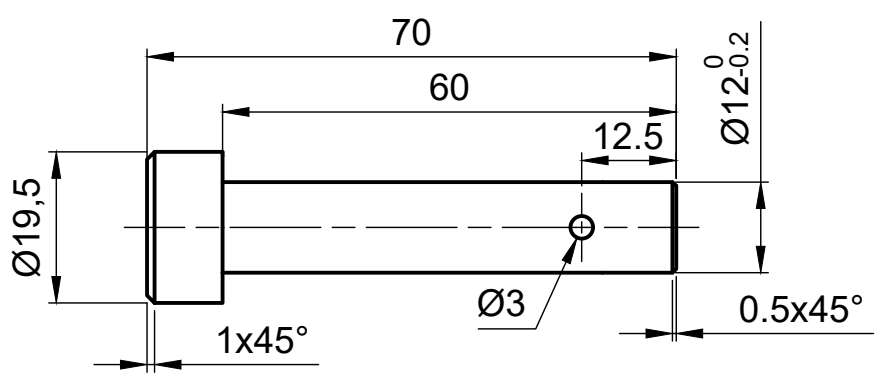
D


E

E

F

F



	Autor	Datum		Podpis	Datum	HMOTNOST 0,1 Kg	MĚŘÍTKO 1:1
NAVRHL	KAREL GEBHART	26.12	PŘEZK.			SESTAVA 2022-00-01	
KRESLIL	KAREL GEBHART	26.12	SCHVÁLIL			KUSOVNÍK 2022-00-02	PROM.: (ISO E)
	 ČESKÉ VYSOKÉ UČENÍ TECHNICKÉ V PRAZE		FAKULTA STROJNÍ		NÁZEV UPEVNĚNÍ 3		TYP:
					ČÍSLO VÝKRESU 2022-07-01		
							LIST: /

VYTVORENO VE STUDENTSKÉ VERZI PRODUKTU AUTODESK

VYTVORENO VE STUDENTSKÉ VERZI PRODUKTU AUTODESK

1 2 3 4

A

B

C

D

E

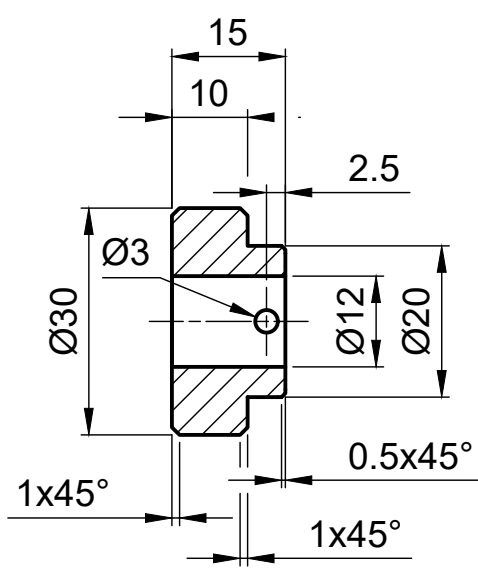
A

B

C

D

E

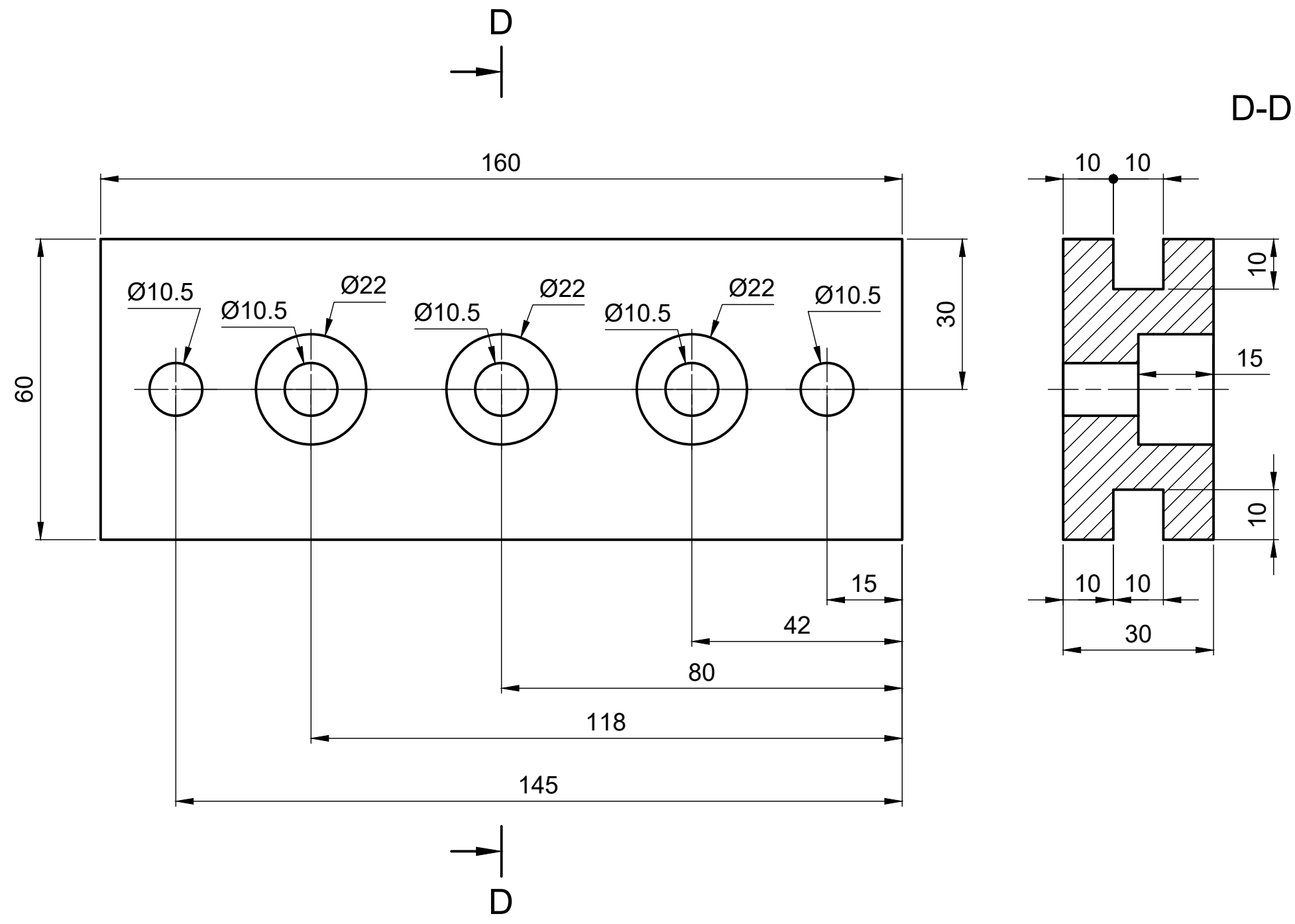


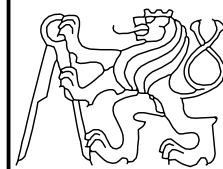
VYTVORENO VE STUDENTSKÉ VERZI PRODUKTU AUTODESK

VYTVORENO VE STUDENTSKÉ VERZI PRODUKTU AUTODESK

	Autor	Datum		Podpis	Datum	HMOTNOST 0,1 Kg	MĚŘÍTKO 1:1
NAVRHL	KAREL GEBHART	26.12	PŘEZK.			SESTAVA 2022-00-01	
KRESLIL	KAREL GEBHART	26.12	SCHVÁLIL			KUSOVNÍK 2022-00-02	PROM.: (ISO E)
F	 ČESKÉ VYSOKÉ UČENÍ TECHNICKÉ V PRAZE	FAKULTA STROJNÍ	NÁZEV		UPEVNĚNÍ 4		
			ČÍSLO VÝKRESU		2022-08-01		
							LIST: /

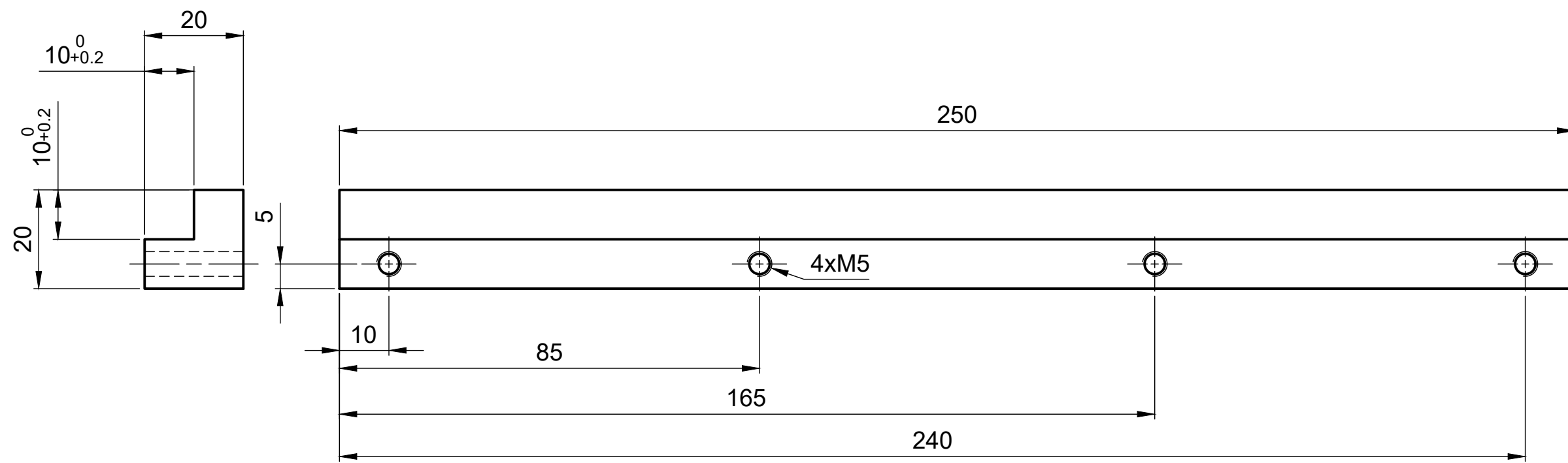
1 2 3 4



	Autor	Datum	Podpis	Datum	HMOTNOST 0,6 Kg	MĚŘITKO 1:1
NAVRHL	Karel Gebhart	24.12.	PŘEZK.		SESTAVA 2022-00-01	
KRESLIL	Karel Gebhart	24.12.	SCHVÁLIL		KUSOVNÍK 2022-00-02	PROM.: \leq \oplus (ISO E) TYP:
 ČESKÉ VYSOKÉ UČENÍ TECHNICKÉ V PRAZE			FAKULTA STROJNÍ		NÁZEV HORNÍ UPNUTÍ 1	
					ČÍSLO VÝKRESU 2022-09-01	
						LIST: /

VYTVORENO VE STUDENTSKÉ VERZI PRODUKTU AUTODESK

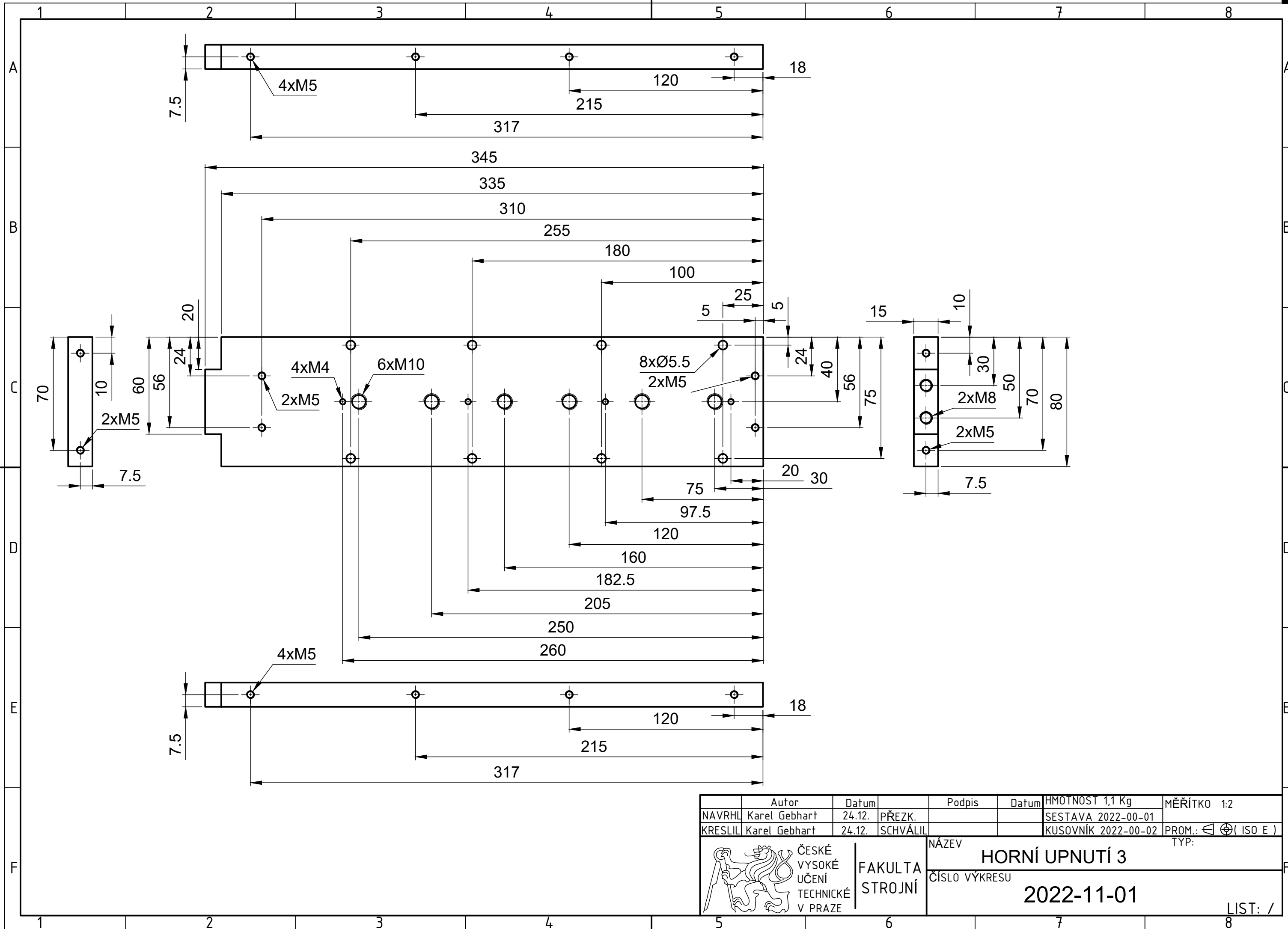
VYTVORENO VE STUDENTSKÉ VERZI PRODUKTU AUTODESK




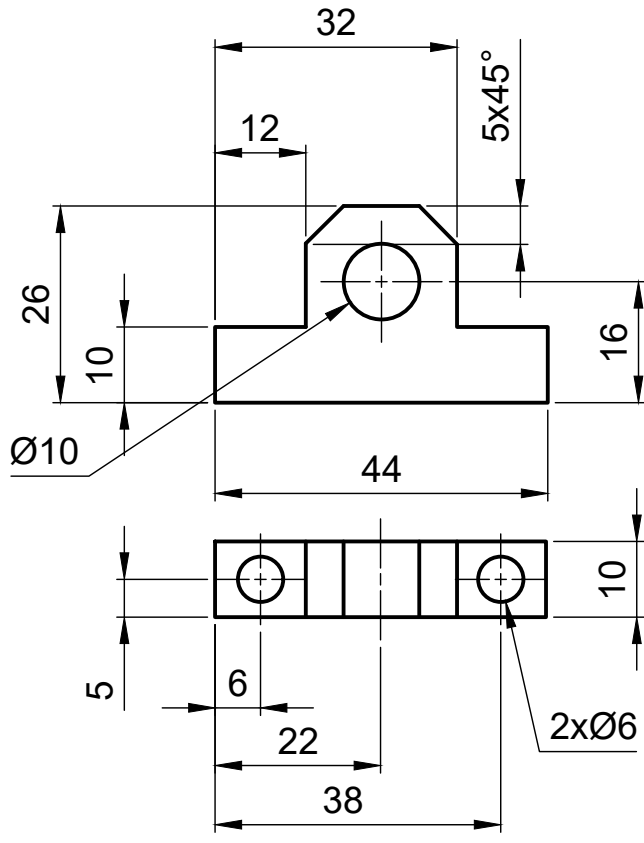
	Autor	Datum		Podpis	Datum	HMOTNOST 0,1 Kg	MĚŘITKO 1:1
NAVRHL	Karel Gebhart	24.12.	PŘEZK.			SESTAVA 2022-00-01	
KRESLIL	Karel Gebhart	24.12.	SCHVÁLIL			KUSOVNÍK 2022-00-02	PROM.: (ISO E) TYP:
ČESKÉ VYSOKÉ UČENÍ TECHNICKÉ V PRAZE			FAKULTA STROJNÍ		NÁZEV HORNÍ UPNUTÍ 2		
					ČÍSLO VÝKRESU 2022-10-01		LIST: /

VYTVORENO VE STUDENTSKÉ VERZI PRODUKTU AUTODESK

VYTVORENO VE STUDENTSKÉ VERZI PRODUKTU AUTODESK



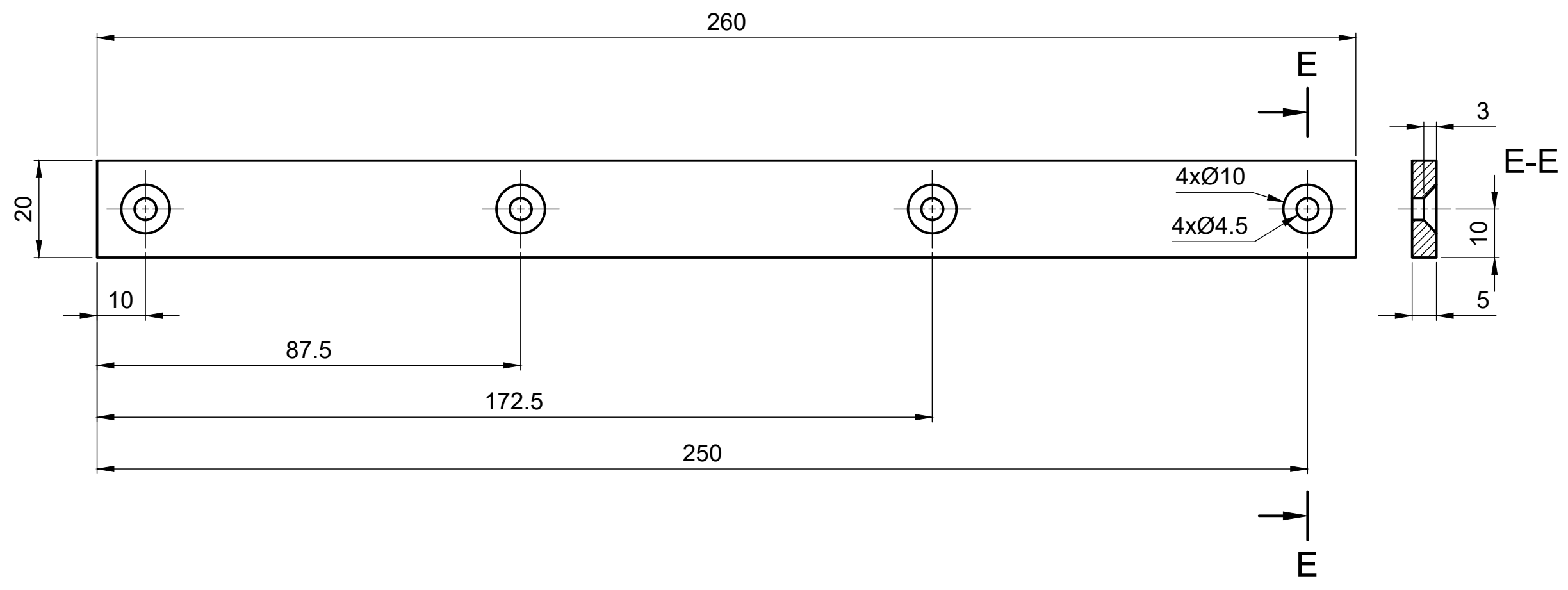
Autor	Datum	Podpis	Datum	HMOTNOST 1,1 Kg	MĚŘITKO 1:2
NAVRHL Karel Gebhart	24.12.	PŘEZK.		SESTAVA 2022-00-01	
KRESLIL Karel Gebhart	24.12.	SCHVÁLIL		KUSOVNÍK 2022-00-02	PROM.: (ISO E)
 ČESKÉ VYSOKÉ UČENÍ TECHNICKÉ V PRAZE			NÁZEV HORNÍ UPNUTÍ 3		
FAKULTA STROJNÍ			ČÍSLO VÝKRESU 2022-11-01		
					LIST: /



	Autor	Datum		Podpis	Datum	HMOTNOST 0,1 Kg	MĚŘÍTKO 1:1
NAVRHL	KAREL GEBHART	26.12	PŘEZK.			SESTAVA 2022-00-01	
KRESLIL	KAREL GEBHART	26.12	SCHVÁLIL			KUSOVNÍK 2022-00-02	PROM.: (ISO E)
F	ČESKÉ VYSOKÉ UČENÍ TECHNICKÉ V PRAZE FAKULTA STROJNÍ		NÁZEV DOMEČEK		TYP:		
			ČÍSLO VÝKRESU 2022-12-01		LIST: /		

VYTVORENO VE STUDENTSKÉ VERZI PRODUKTU AUTODESK

VYTVORENO VE STUDENTSKÉ VERZI PRODUKTU AUTODESK



	Autor	Datum		Podpis	Datum	HMOTNOST 0,1 Kg	MĚŘITKO 1:1
NAVRHL	Karel Gebhart	24.12.	PŘEZK.			SESTAVA 2022-00-01	
KRESLIL	Karel Gebhart	24.12.	SCHVÁLIL			KUSOVNÍK 2022-00-02	PROM.: (ISO E)
				NÁZEV		IZOLACE 1	
				ČÍSLO VÝKRESU		2022-13-01	
						LIST: /	



ČESKÉ
VYSOKÉ
UČENÍ
TECHNICKÉ
V PRAZE

FAKULTA
STROJNÍ

1 2 3 4

A

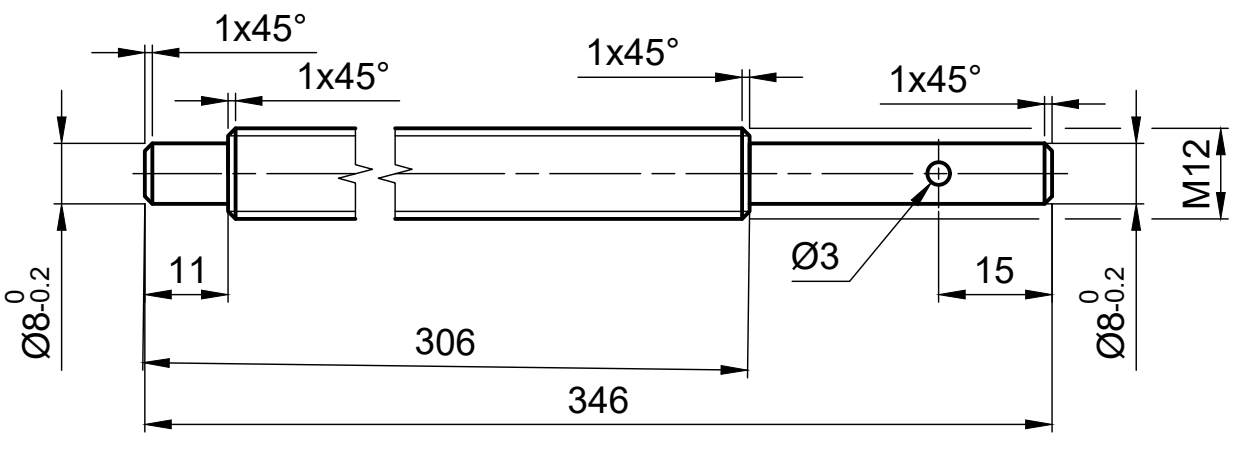
B

C

D

E

F



VYTVORENO VE STUDENTSKÉ VERZI PRODUKTU AUTODESK

VYTVORENO VE STUDENTSKÉ VERZI PRODUKTU AUTODESK

	Autor	Datum		Podpis	Datum	HMOTNOST 0,2 Kg	MĚŘÍTKO 1:1
NAVRHL	KAREL GEBHART	26.12	PŘEZK.			SESTAVA 2022-00-01	
KRESLIL	KAREL GEBHART	26.12	SCHVÁLIL			KUSOVNÍK 2022-00-02	PROM.: ⊕ (ISO E)
	 ČESKÉ VYSOKÉ UČENÍ TECHNICKÉ V PRAZE		FAKULTA STROJNÍ	NÁZEV		TYP:	
				ŠROUB			
				ČÍSLO VÝKRESU			
				2022-14-01			
						LIST: /	

1 2 3 4

1 2 3 4

A

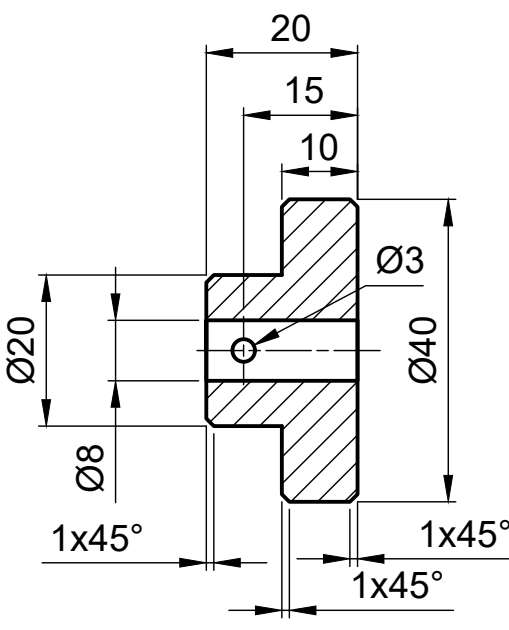
B

C

D

E

F



A

B

C

D

E

F

VYTVOŘENO VE STUDENTSKÉ VERZI PRODUKTU AUTODESK

VYTVOŘENO VE STUDENTSKÉ VERZI PRODUKTU AUTODESK

	Autor	Datum		Podpis	Datum	HMOTNOST 0,1 Kg	MĚŘÍTKO 1:1	
NAVRHL	KAREL GEBHART	26.12	PŘEZK.			SESTAVA 2022-00-01		
KRESLIL	KAREL GEBHART	26.12	SCHVÁLIL			KUSOVNÍK 2022-00-02	PROM.: (ISO E)	
 ČESKÉ VYSOKÉ UČENÍ TECHNICKÉ V PRAZE	FAKULTA STROJNÍ		NÁZEV		POSUV 1			
			ČÍSLO VÝKRESU		2022-15-01			
							LIST: /	

1 2 3 4

1 2 3 4

A

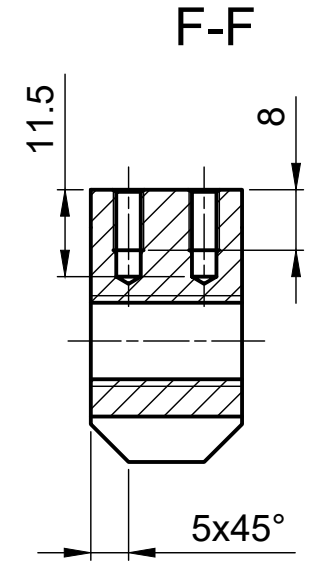
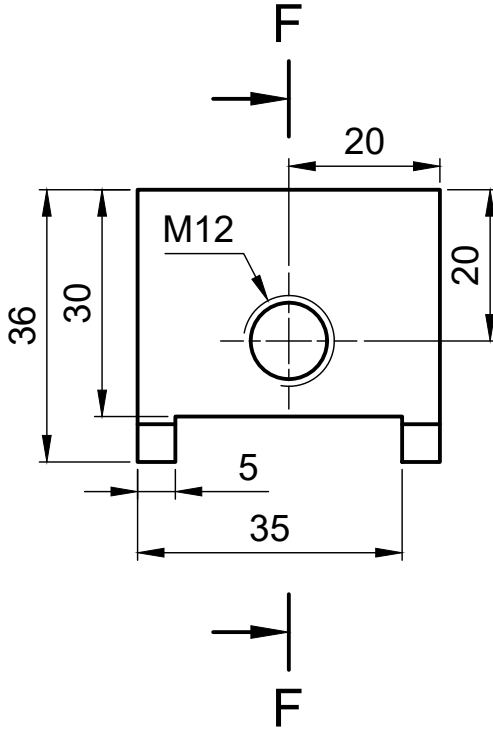
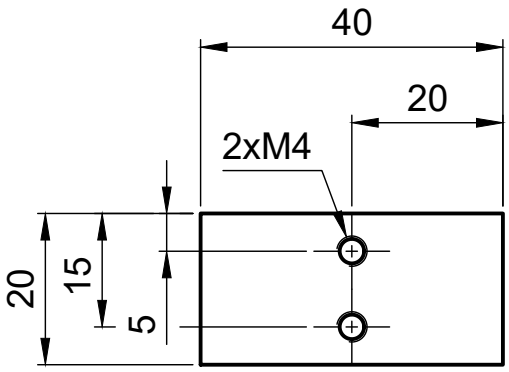
B

C

D

E

F

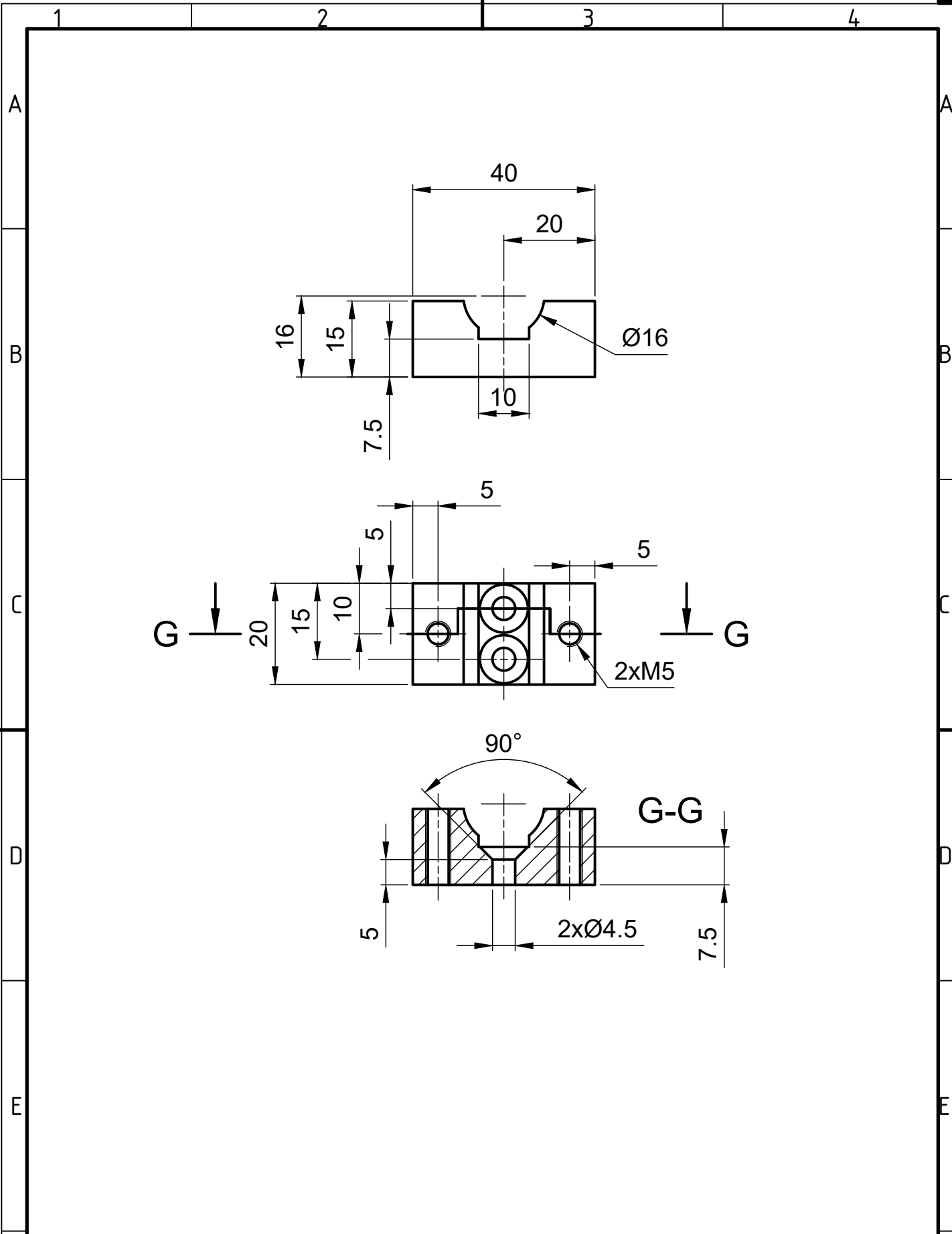



	Autor	Datum		Podpis	Datum	HMOTNOST 0,2 Kg	MĚŘÍTKO 1:1
NAVRHL	KAREL GEBHART	26.12	PŘEZK.			SESTAVA 2022-00-01	
KRESLIL	KAREL GEBHART	26.12	SCHVÁLIL			KUSOVNÍK 2022-00-02	PROM.: (ISO E)
	ČESKÉ VYSOKÉ UČENÍ TECHNICKÉ V PRAZE	FAKULTA STROJNÍ	NÁZEV		POSUV 2		
			ČÍSLO VÝKRESU		2022-16-01		
							LIST: /

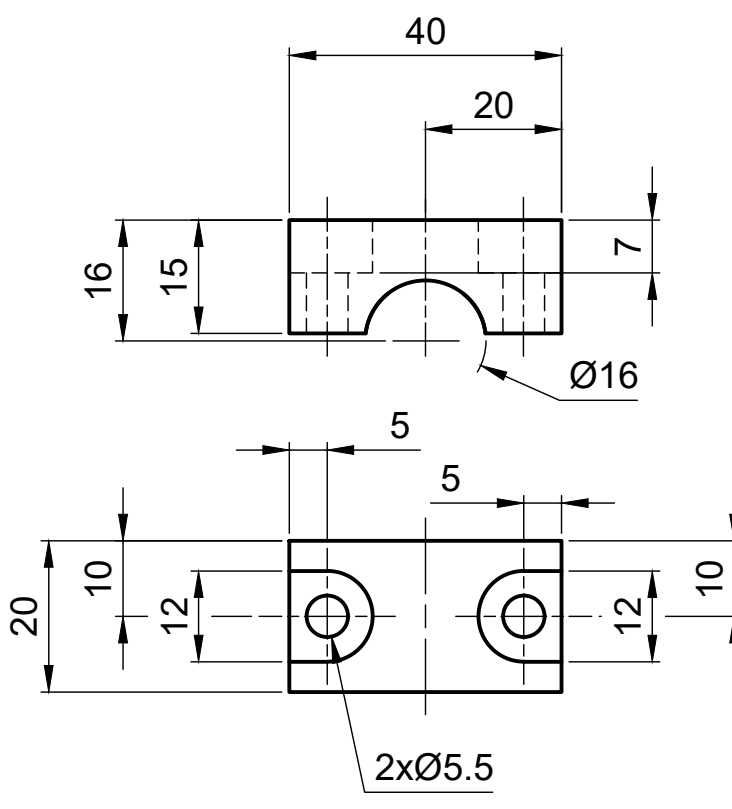
1 2 3 4

VYTVORENO VE STUDENTSKÉ VERZI PRODUKTU AUTODESK

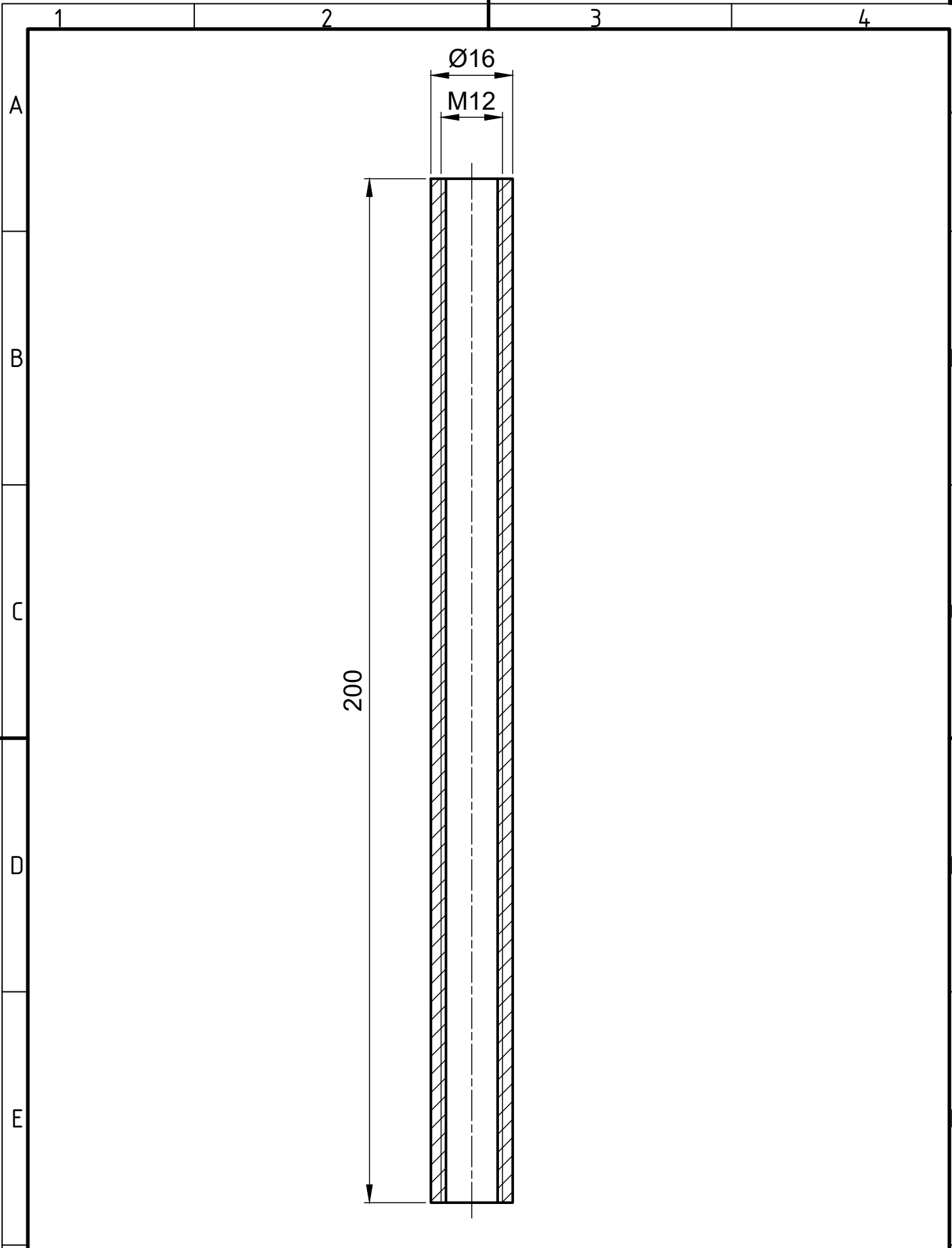
VYTVORENO VE STUDENTSKÉ VERZI PRODUKTU AUTODESK



	Autor	Datum		Podpis	Datum	HMOTNOST 0,1 Kg	MĚŘÍTKO 1:1
NAVRHL	KAREL GEBHART	26.12	PŘEZK.			SESTAVA 2022-00-01	
KRESLIL	KAREL GEBHART	26.12	SCHVÁLIL			KUSOVNÍK 2022-00-02	PROM.: ⊕ (ISO E)
F	 ČESKÉ VYSOKÉ UČENÍ TECHNICKÉ V PRAZE FAKULTA STROJNÍ		NÁZEV SVORKA 1		TYP:		
			ČÍSLO VÝKRESU 2022-17-01				
					LIST: /		



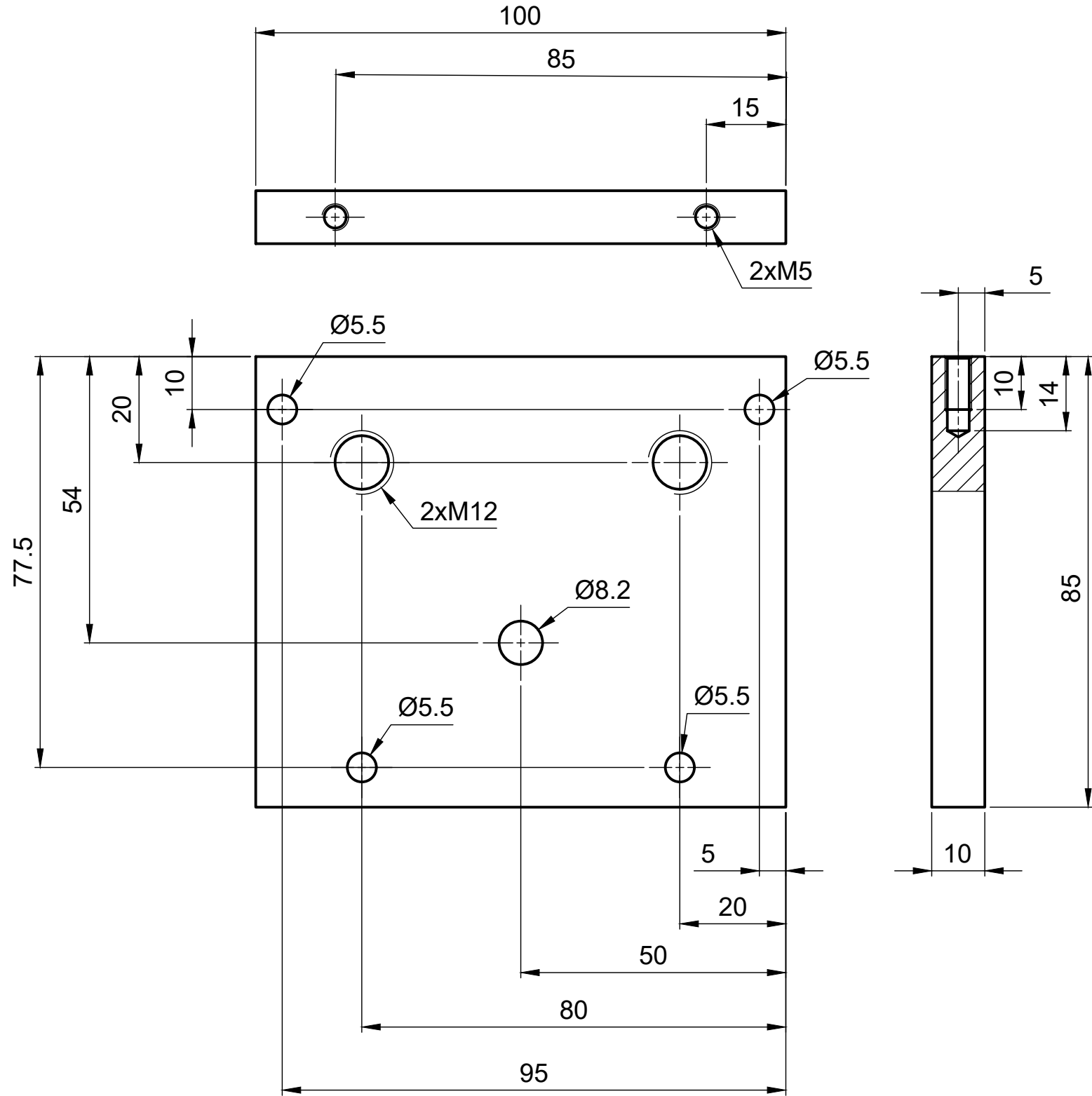
	Autor	Datum		Podpis	Datum	HMOTNOST 0,1 Kg	MĚŘÍTKO 1:1
NAVRHL	KAREL GEBHART	26.12	PŘEZK.			SESTAVA 2022-00-01	
KRESLIL	KAREL GEBHART	26.12	SCHVÁLIL			KUSOVNÍK 2022-00-02	PROM.: \triangleleft \oplus (ISO E)
F	 ČESKÉ VYSOKÉ UČENÍ TECHNICKÉ V PRAZE FAKULTA STROJNÍ		NÁZEV SVORKA 2		TYP:		
			ČÍSLO VÝKRESU 2022-18-01		LIST: /		



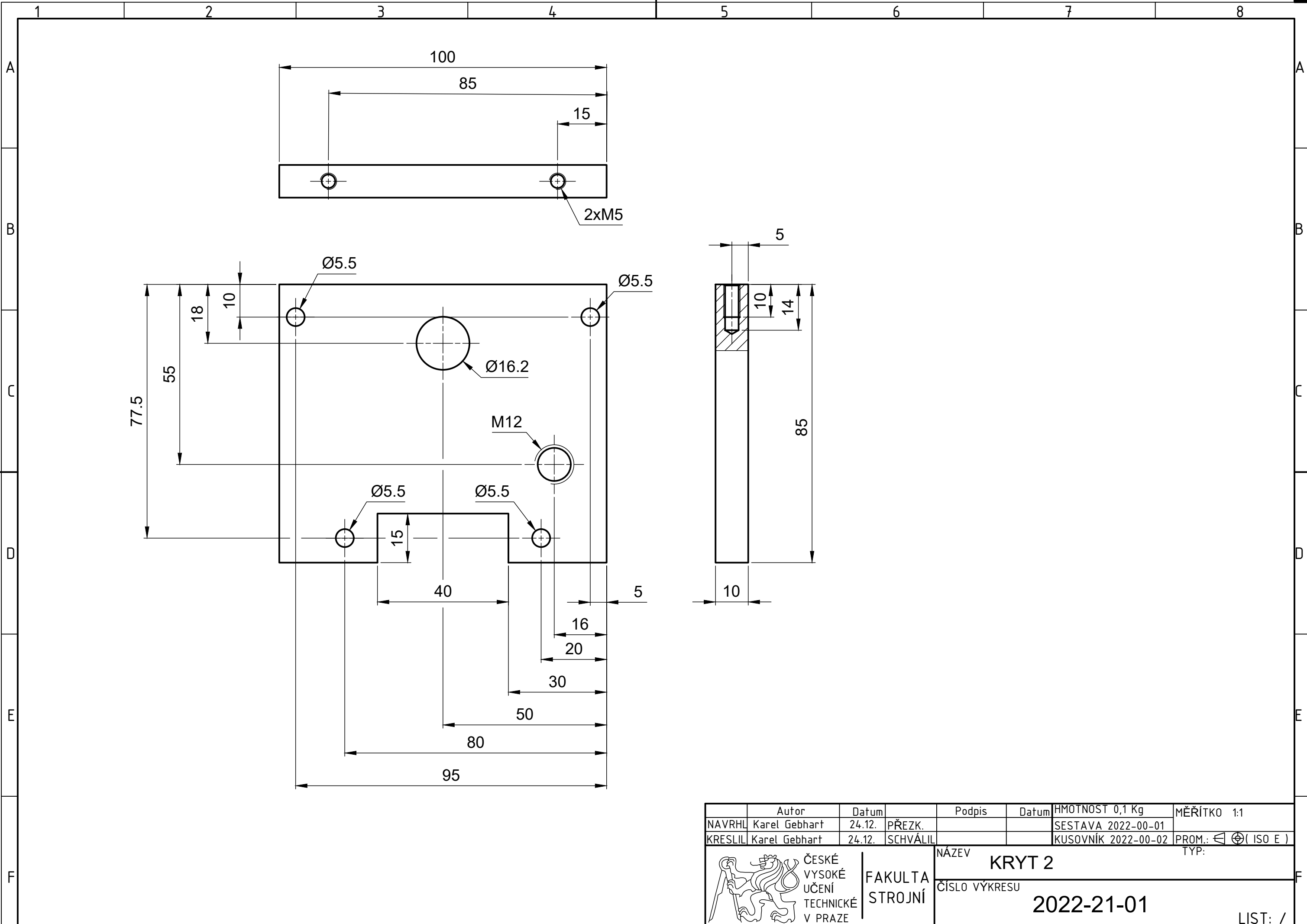
	Autor	Datum		Podpis	Datum	HMOTNOST 0,2 Kg	MĚŘÍTKO 1:1	
NAVRHL	KAREL GEBHART	26.12	PŘEZK.			SESTAVA 2022-00-01		
KRESLIL	KAREL GEBHART	26.12	SCHVÁLIL			KUSOVNÍK 2022-00-02	PROM.: \triangleleft \oplus (ISO E)	
F	 ČESKÉ VYSOKÉ UČENÍ TECHNICKÉ V PRAZE	FAKULTA STROJNÍ	NÁZEV		TRUBKA			
			ČÍSLO VÝKRESU		2022-19-01			
							TYP:	
							LIST: /	

VYTVORENO VE STUDENTSKÉ VERZI PRODUKTU AUTODESK

VYTVORENO VE STUDENTSKÉ VERZI PRODUKTU AUTODESK



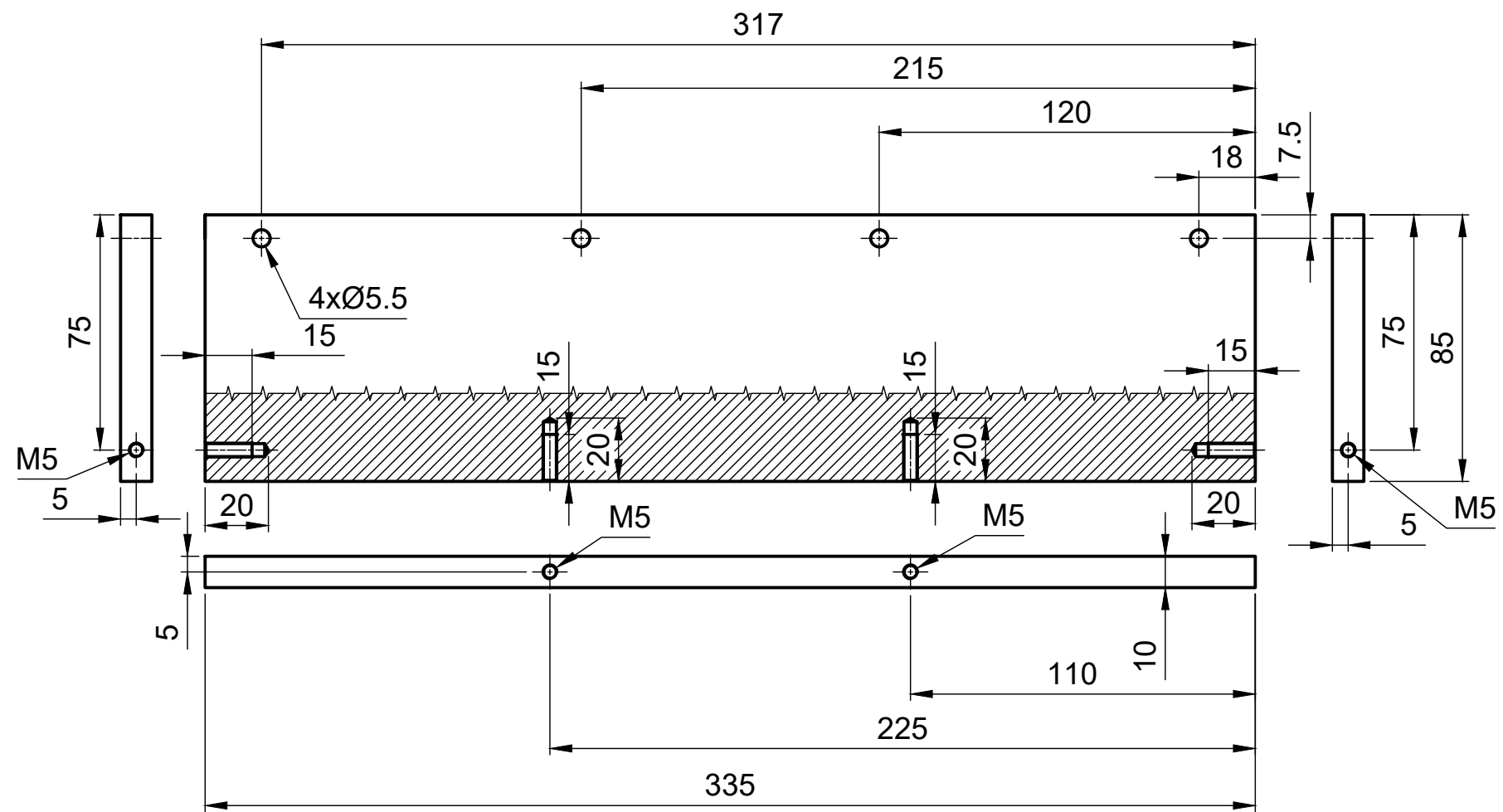
	Autor	Datum		Podpis	Datum	HMOTNOST 0,1 Kg	MĚŘITKO 1:1
NAVRHL	Karel Gebhart	24.12.	PŘEZK.			SESTAVA 2022-00-01	
KRESLIL	Karel Gebhart	24.12.	SCHVÁLIL			KUSOVNÍK 2022-00-02	PROM.: (ISO E)
				NÁZEV		TYP:	
				FAKULTA STROJNÍ		KRYT 1	
				ČÍSLO VÝKRESU		2022-20-01	
						LIST: /	



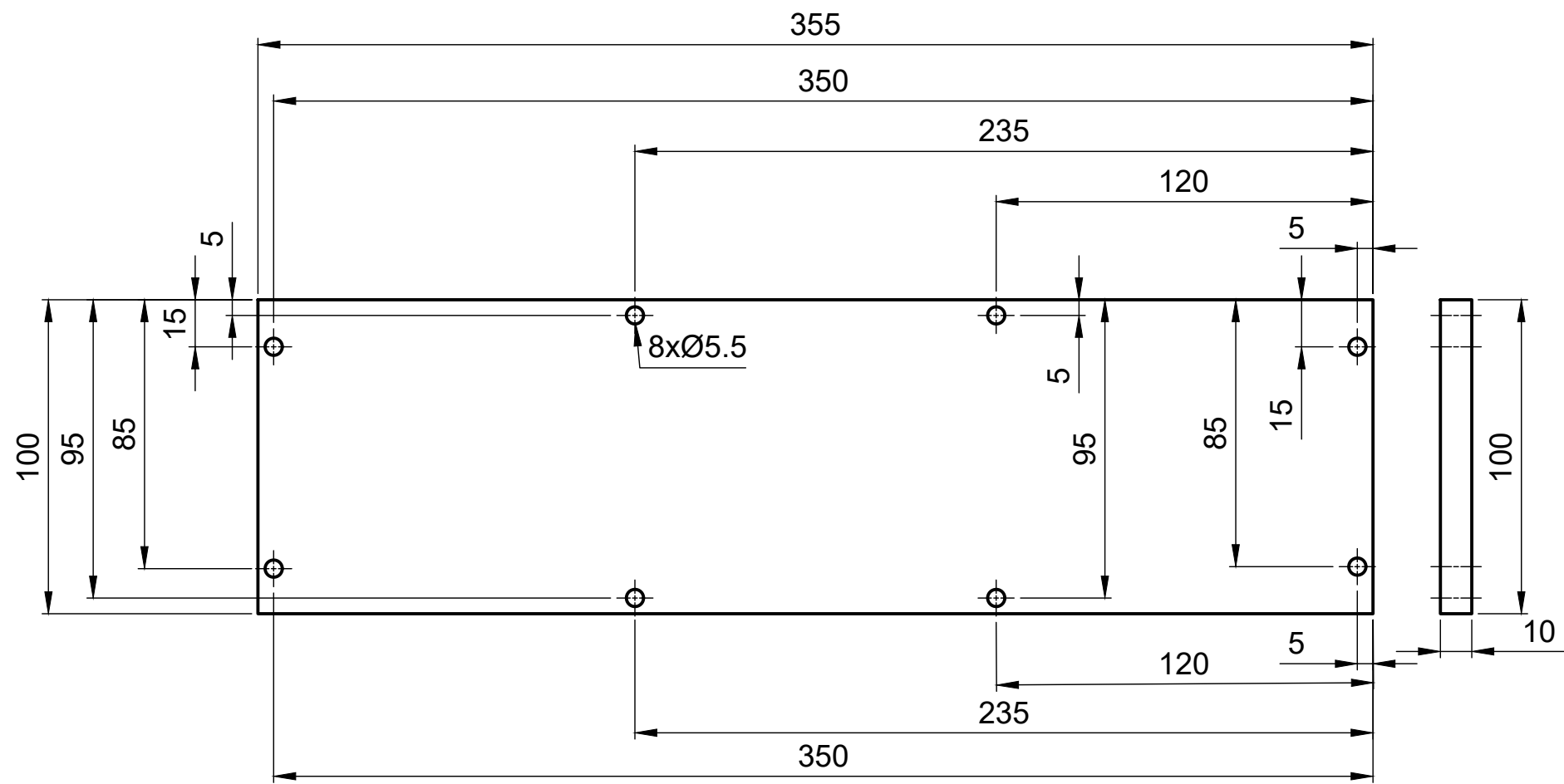
	Autor	Datum		Podpis	Datum	HMOTNOST 0,1 Kg	MĚŘITKO 1:1
NAVRHL	Karel Gebhart	24.12.	PŘEZK.			SESTAVA 2022-00-01	
KRESLIL	Karel Gebhart	24.12.	SCHVÁLIL			KUSOVNÍK 2022-00-02	PROM.: (ISO E)
			NÁZEV		TYP:		
ČESKÉ VYSOKÉ UČENÍ TECHNICKÉ V PRAZE FAKULTA STROJNÍ			NÁZEV				
			KRYT 2				
			ČÍSLO VÝKRESU				
			2022-21-01				
			LIST: /				

VYTVORENO VE STUDENTSKÉ VERZI PRODUKTU AUTODESK

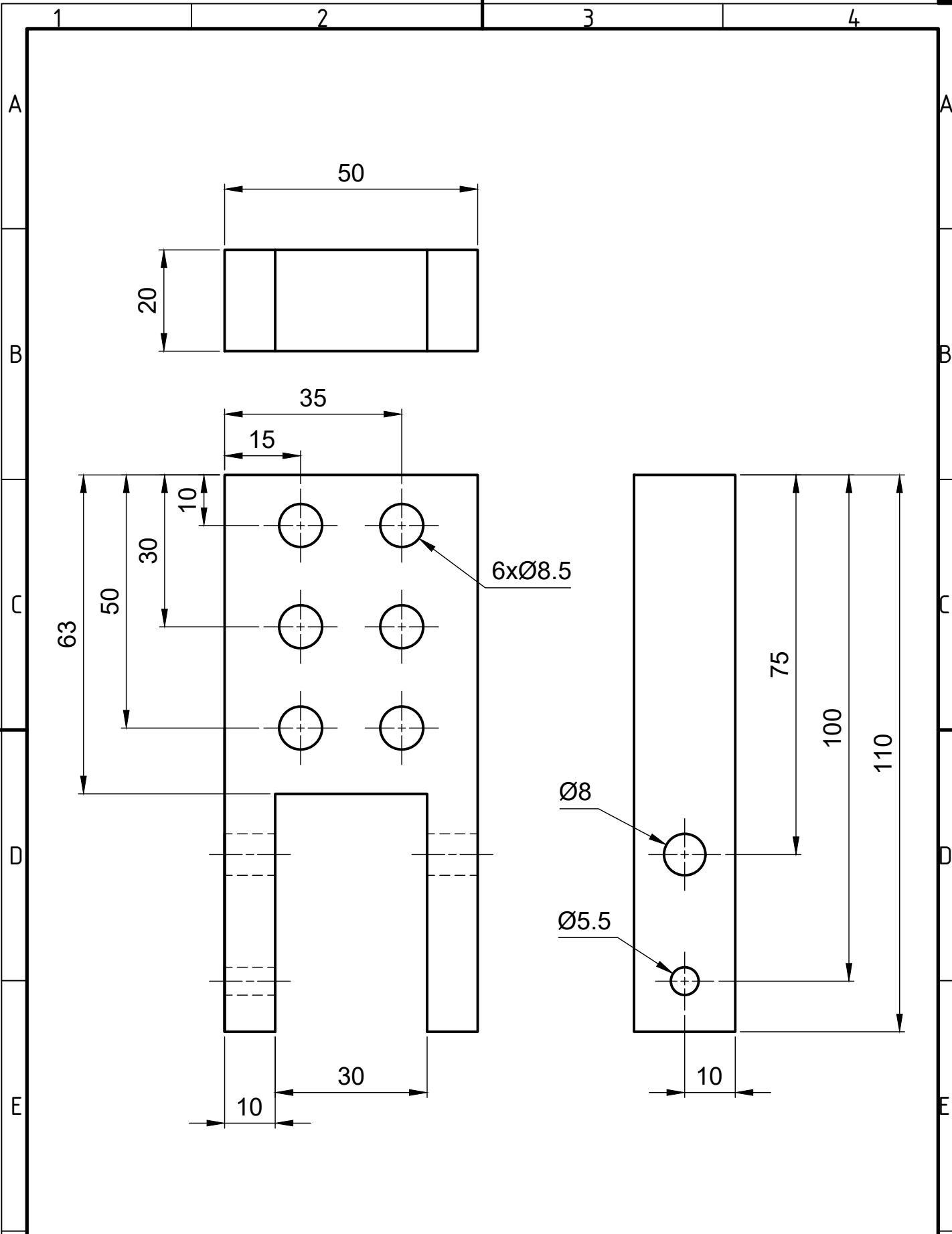
VYTVORENO VE STUDENTSKÉ VERZI PRODUKTU AUTODESK



	Autor	Datum	Podpis	Datum	HMOTNOST 0,2 Kg	MĚŘITKO 1:2
NAVRHL	Karel Gebhart	24.12.	PŘEZK.		SESTAVA 2022-00-01	
KRESLIL	Karel Gebhart	24.12.	SCHVÁLIL		KUSOVNÍK 2022-00-02	PROM.: (ISO E) TYP:
ČESKÉ VYSOKÉ UČENÍ TECHNICKÉ V PRAZE FAKULTA STROJNÍ			NÁZEV KRYT 3 ČÍSLO VÝKRESU 2022-22-01			
						LIST: /



	Autor	Datum	Podpis	Datum	HMOTNOST 0,2 Kg	MĚŘITKO 1:2
NAVRHL	Karel Gebhart	24.12.	PŘEZK.		SESTAVA 2022-00-01	
KRESLIL	Karel Gebhart	24.12.	SCHVÁLIL		KUSOVNÍK 2022-00-02	PROM.: (ISO E) TYP:
 ČESKÉ VYSOKÉ UČENÍ TECHNICKÉ V PRAZE			FAKULTA STROJNÍ		NÁZEV KRYT 4 ČÍSLO VÝKRESU 2022-23-01	
						LIST: /



	Autor	Datum		Podpis	Datum	HMOTNOST 0,2 Kg	MĚŘÍTKO 1:1
NAVRHL	KAREL GEBHART	26.12	PŘEZK.			SESTAVA 2022-00-01	
KRESLIL	KAREL GEBHART	26.12	SCHVÁLIL			KUSOVNÍK 2022-00-02	PROM.: (ISO E)
F	ČESKÉ VYSOKÉ UČENÍ TECHNICKÉ V PRAZE FAKULTA STROJNÍ	NÁZEV		RAMENO 1		TYP:	
		ČÍSLO VÝKRESU		2022-24-01		LIST: /	

1 2 3 4

A

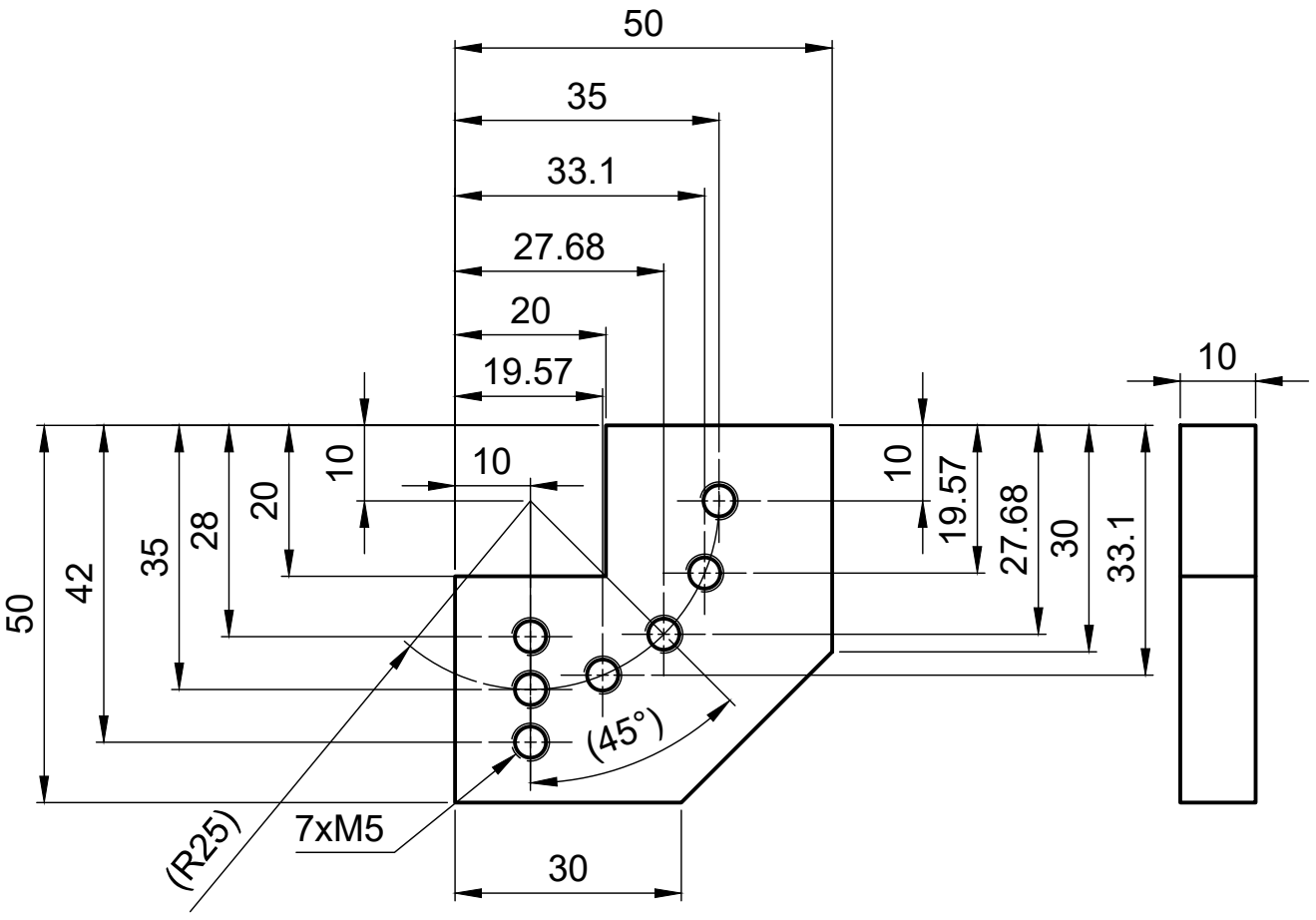
B

C

D

E

F



A

B

C

D

E

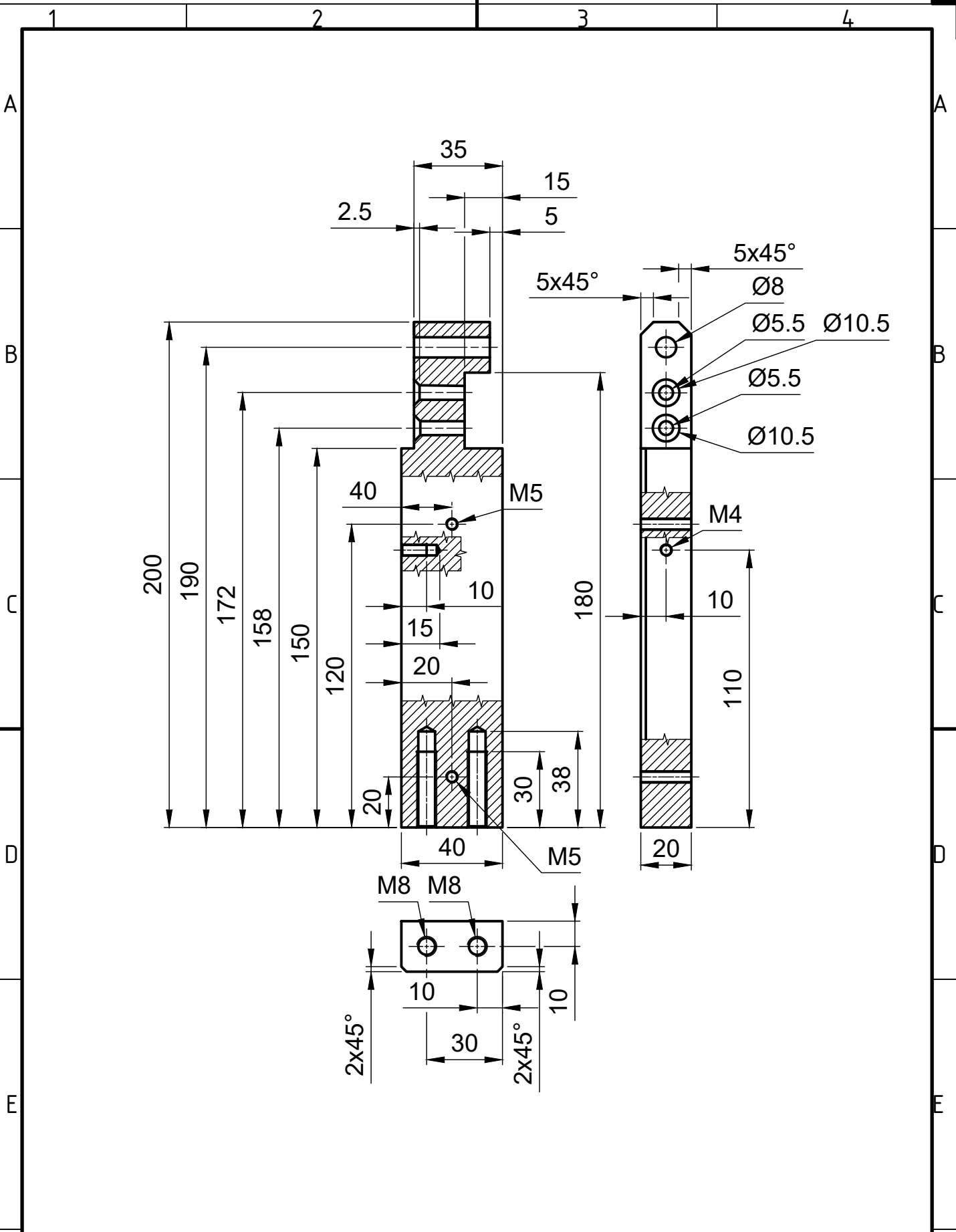
F

VYTVOŘENO VE STUDENTSKÉ VERZI PRODUKTU AUTODESK

VYTVOŘENO VE STUDENTSKÉ VERZI PRODUKTU AUTODESK

	Autor	Datum		Podpis	Datum	HMOTNOST 0,1 Kg	MĚŘÍTKO 1:1
NAVRHL	KAREL GEBHART	26.12	PŘEZK.			SESTAVA 2022-00-01	
KRESLIL	KAREL GEBHART	26.12	SCHVÁLIL			KUSOVNÍK 2022-00-02	PROM.: (ISO E)
ČESKÉ VYSOKÉ UČENÍ TECHNICKÉ V PRAZE FAKULTA STROJNÍ	NÁZEV		RAMENO 2		TYP:		
	ČÍSLO VÝKRESU		2022-25-01		LIST: /		

1 2 3 4

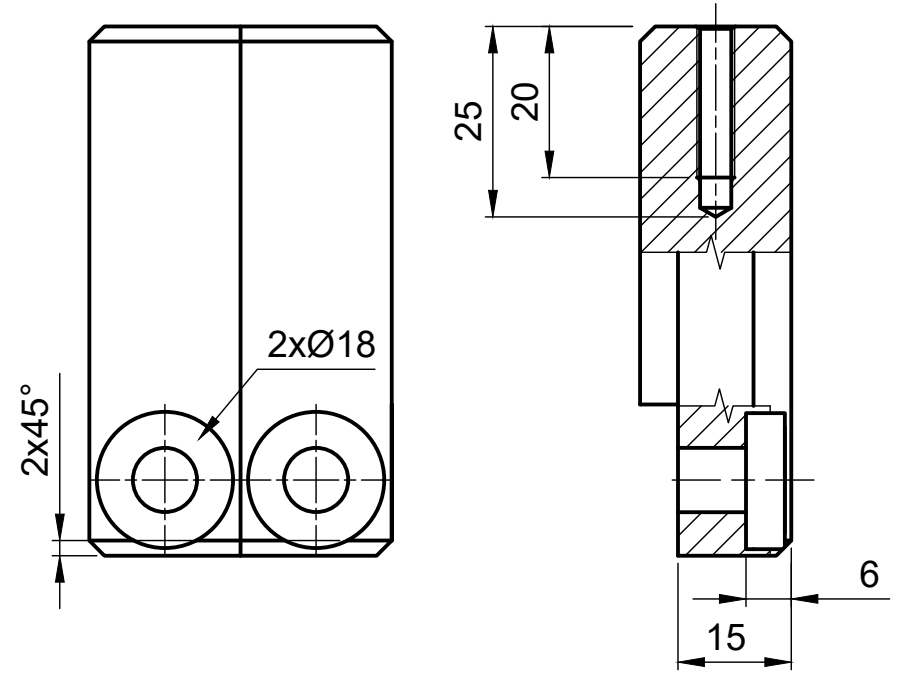
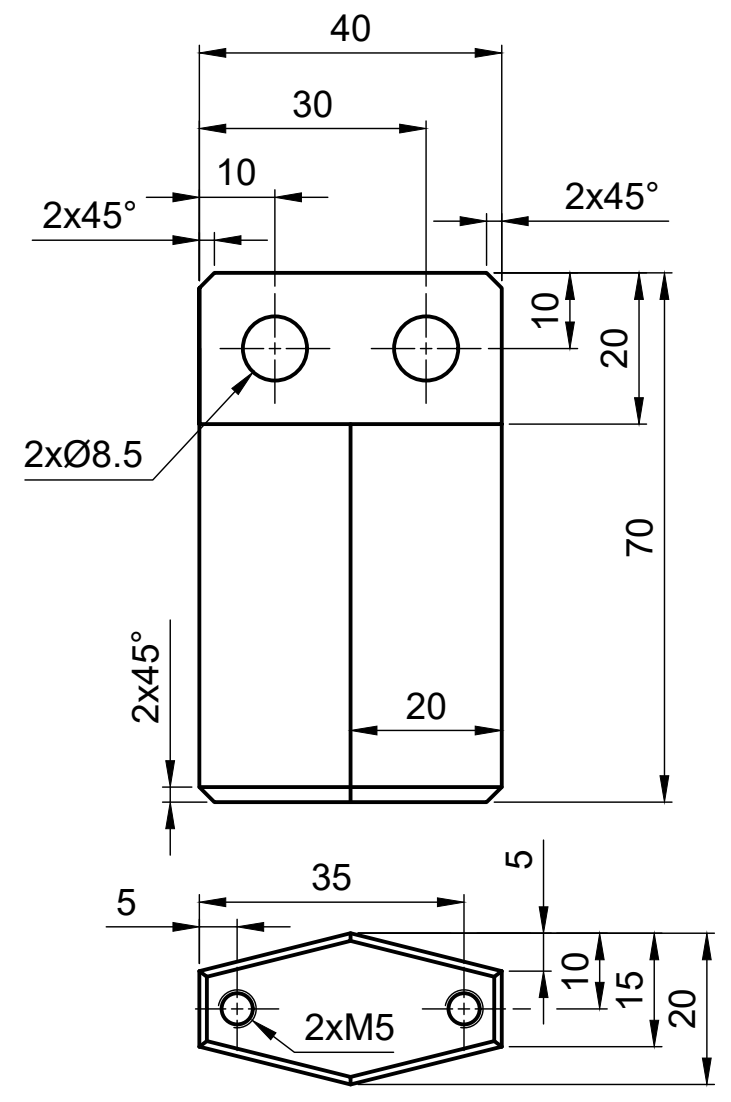



	Autor	Datum	Podpis	Datum	HMOTNOST 0,3 Kg	MĚŘÍTKO 1:2
NAVRHL	KAREL GEBHART	26.12	PŘEZK.		SESTAVA 2022-00-01	
KRESLIL	KAREL GEBHART	26.12	SCHVÁLIL		KUSOVNÍK 2022-00-02	PROM.: \triangleleft \oplus (ISO E)

	ČESKÉ VYSOKÉ UČENÍ TECHNICKÉ V PRAZE	FAKULTA STROJNÍ	NÁZEV	RAMENO 3	TYP:
			ČÍSLO VÝKRESU	2022-26-01	

VYTVORENO VE STUDENTSKÉ VERZI PRODUKTU AUTODESK

VYTVORENO VE STUDENTSKÉ VERZI PRODUKTU AUTODESK



NAVŘHL	Autor	Datum	PŘEZK.	Podpis	Datum	HMOTNOST 0,2 Kg	MĚŘITKO 1:1
KRESLIL	Karel Gebhart	24.12.	SCHVÁLIL			SESTAVA 2022-00-01	PROM.: \triangleleft \oplus (ISO E)
						KUSOVNÍK 2022-00-02	TYP:
 ČESKÉ VYSOKÉ UČENÍ TECHNICKÉ V PRAZE				NÁZEV RAMENO 4		ČÍSLO VÝKRESU 2022-27-01	
						LIST: /	

1

2

3

4

A

A

B

B

C

C

D

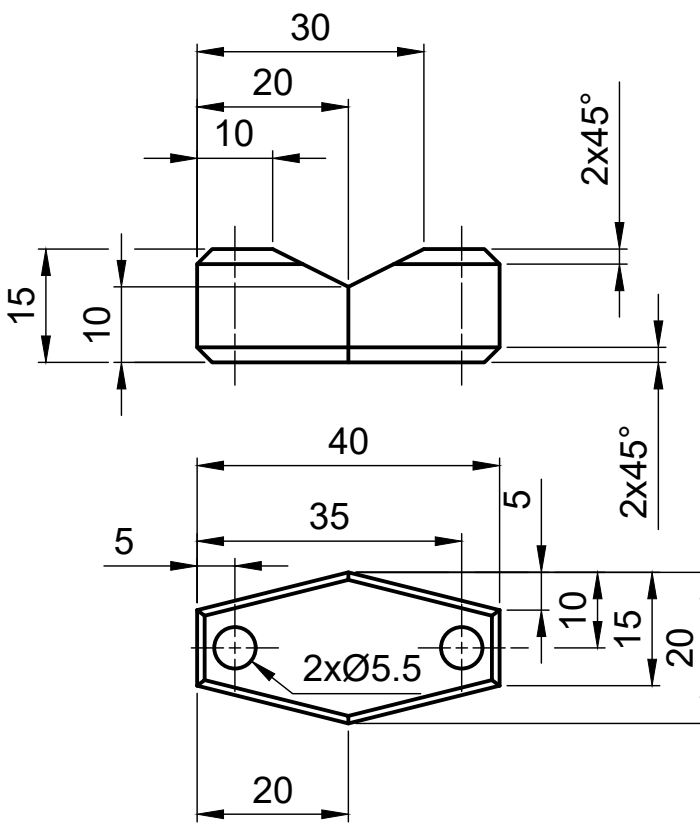
D

E

E

F

F



	Autor	Datum		Podpis	Datum	HMOTNOST 0,1 Kg	MĚŘÍTKO 1:1
NAVRHL	KAREL GEBHART	26.12	PŘEZK.			SESTAVA 2022-00-01	
KRESLIL	KAREL GEBHART	26.12	SCHVÁLIL			KUSOVNÍK 2022-00-02	PROM.: (ISO E)
	ČESKÉ VYSOKÉ UČENÍ TECHNICKÉ V PRAZE FAKULTA STROJNÍ		NÁZEV		RAMENO 5		TYP:
			ČÍSLO VÝKRESU		2022-28-01		LIST: /

1

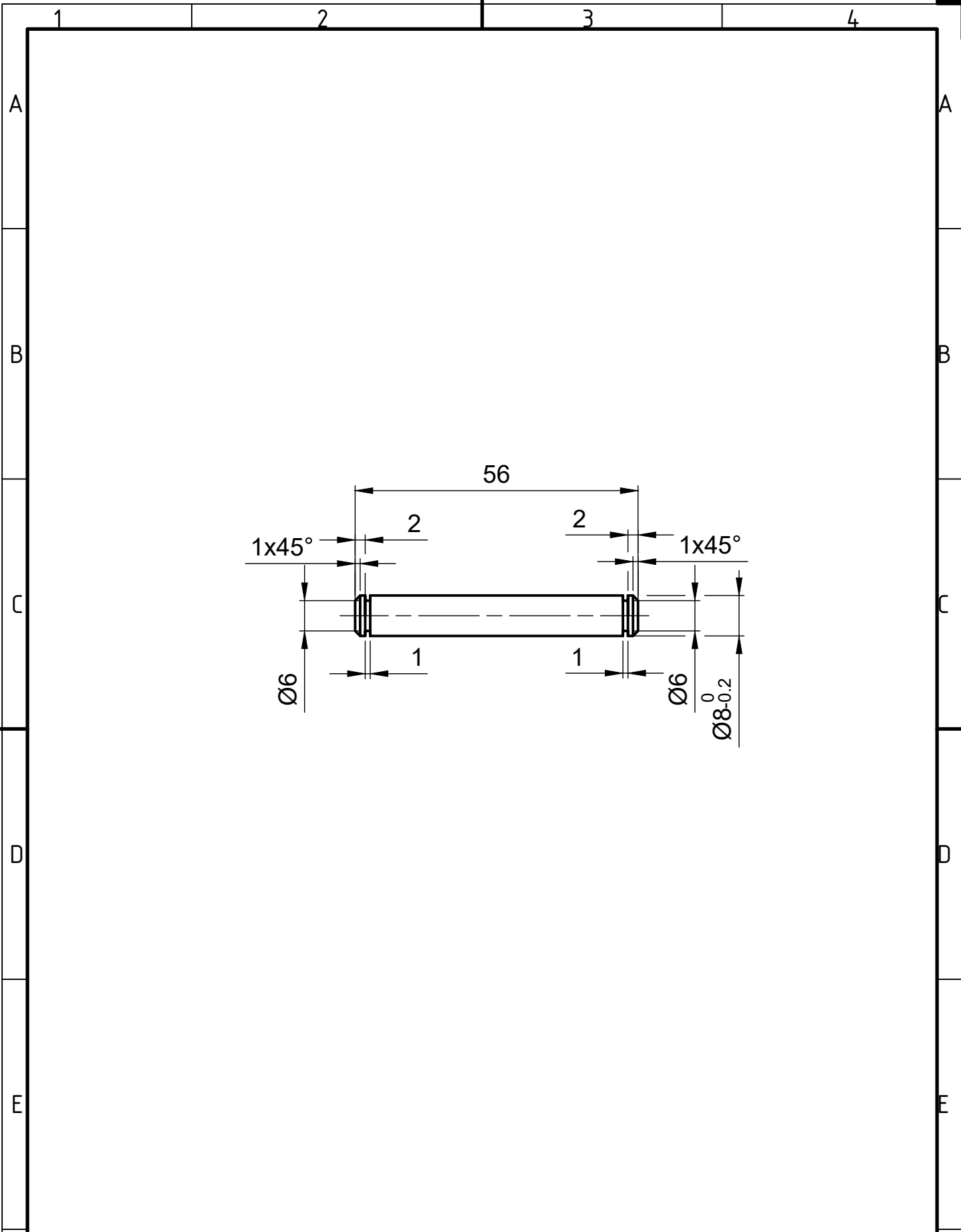
2

3

4

VYTVORENO VE STUDENTSKÉ VERZI PRODUKTU AUTODESK

VYTVORENO VE STUDENTSKÉ VERZI PRODUKTU AUTODESK



	Autor	Datum		Podpis	Datum	HMOTNOST 0,1 Kg	MĚŘÍTKO 1:1
NAVRHL	KAREL GEBHART	26.12	PŘEZK.			SESTAVA 2022-00-01	
KRESLIL	KAREL GEBHART	26.12	SCHVÁLIL			KUSOVNÍK 2022-00-02	PROM.: \triangleleft \oplus (ISO E)
F	 ČESKÉ VYSOKÉ UČENÍ TECHNICKÉ V PRAZE FAKULTA STROJNÍ		NÁZEV ČEP		TYP:		
			ČÍSLO VÝKRESU 2022-29-01		LIST: /		

1 2 3 4

A

B

C

D

E

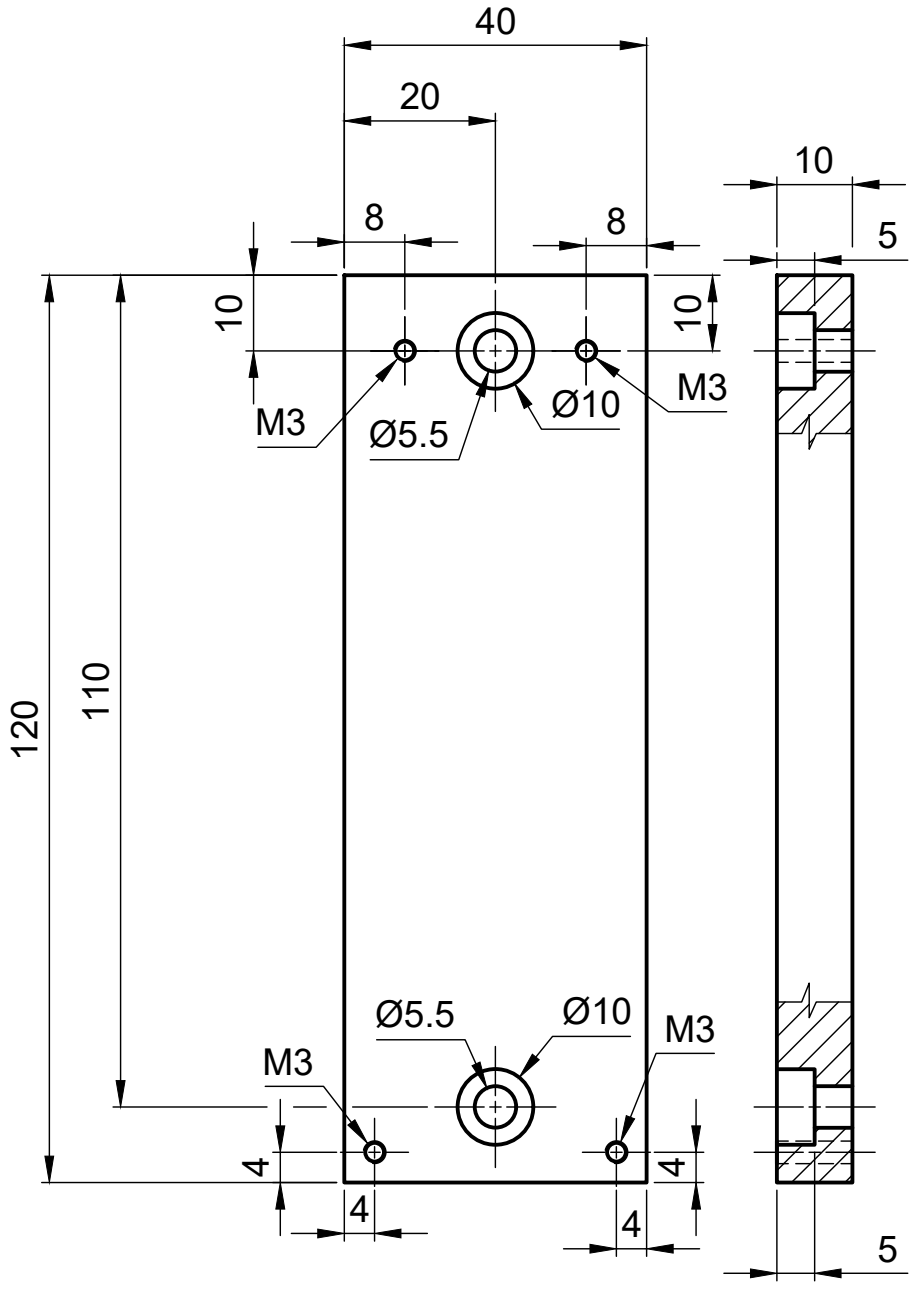
A

B

C

D

E



	Autor	Datum		Podpis	Datum	HMOTNOST 0,1 Kg	MĚŘÍTKO 1:1
NAVRHL	KAREL GEBHART	26.12	PŘEZK.			SESTAVA 2022-00-01	
KRESLIL	KAREL GEBHART	26.12	SCHVÁLIL			KUSOVNÍK 2022-00-02	PROM.: ∇ \oplus (ISO E)

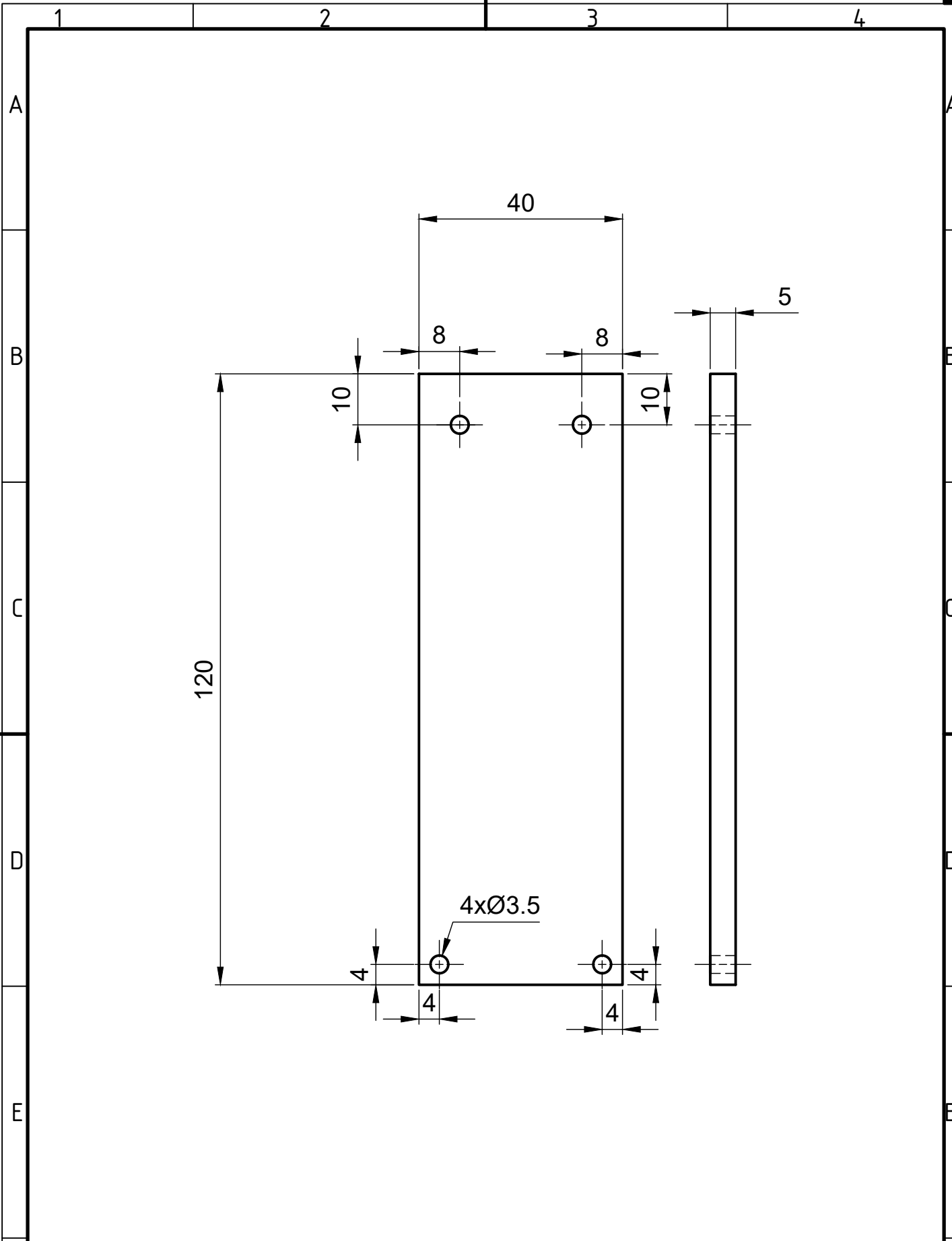
 <p>ČESKÉ VYSOKÉ UČENÍ TECHNICKÉ V PRAZE</p>	<p>FAKULTA STROJNÍ</p>	NÁZEV	IZOLACE 2	TYP:	
		ČÍSLO VÝKRESU	2022-30-01		

LIST: /

1 2 3 4

VYTVORENO VE STUDENTSKÉ VERZI PRODUKTU AUTODESK

VYTVORENO VE STUDENTSKÉ VERZI PRODUKTU AUTODESK



	Autor	Datum		Podpis	Datum	HMOTNOST 0,3 Kg	MĚŘÍTKO 1:1
NAVRHL	KAREL GEBHART	26.12	PŘEZK.			SESTAVA 2022-00-01	
KRESLIL	KAREL GEBHART	26.12	SCHVÁLIL			KUSOVNÍK 2022-00-02	PROM.: (ISO E)
F	 ČESKÉ VYSOKÉ UČENÍ TECHNICKÉ V PRAZE	FAKULTA STROJNÍ	NÁZEV	KATODA		TYP:	
			ČÍSLO VÝKRESU	2022-31-01			
							LIST: /