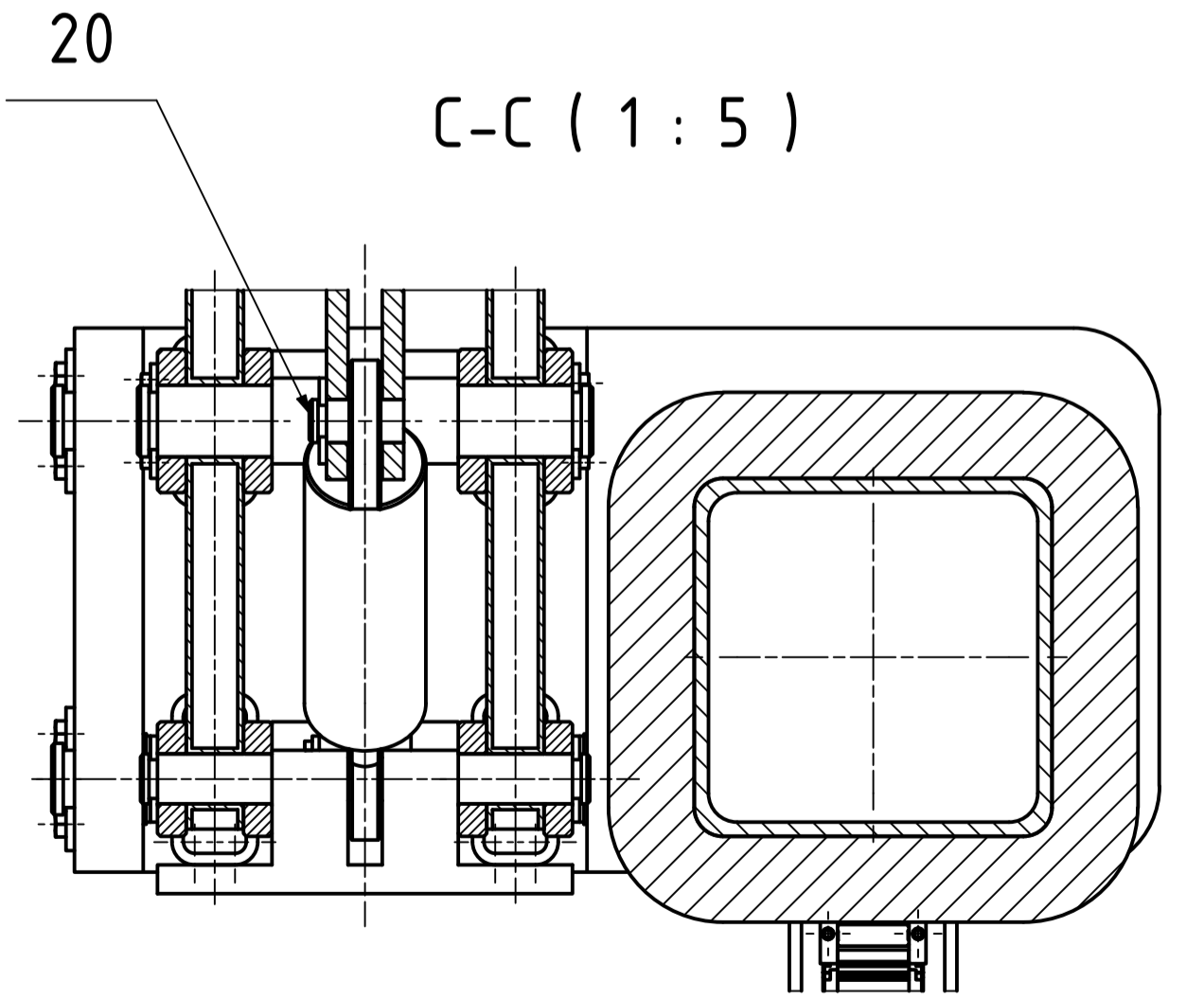
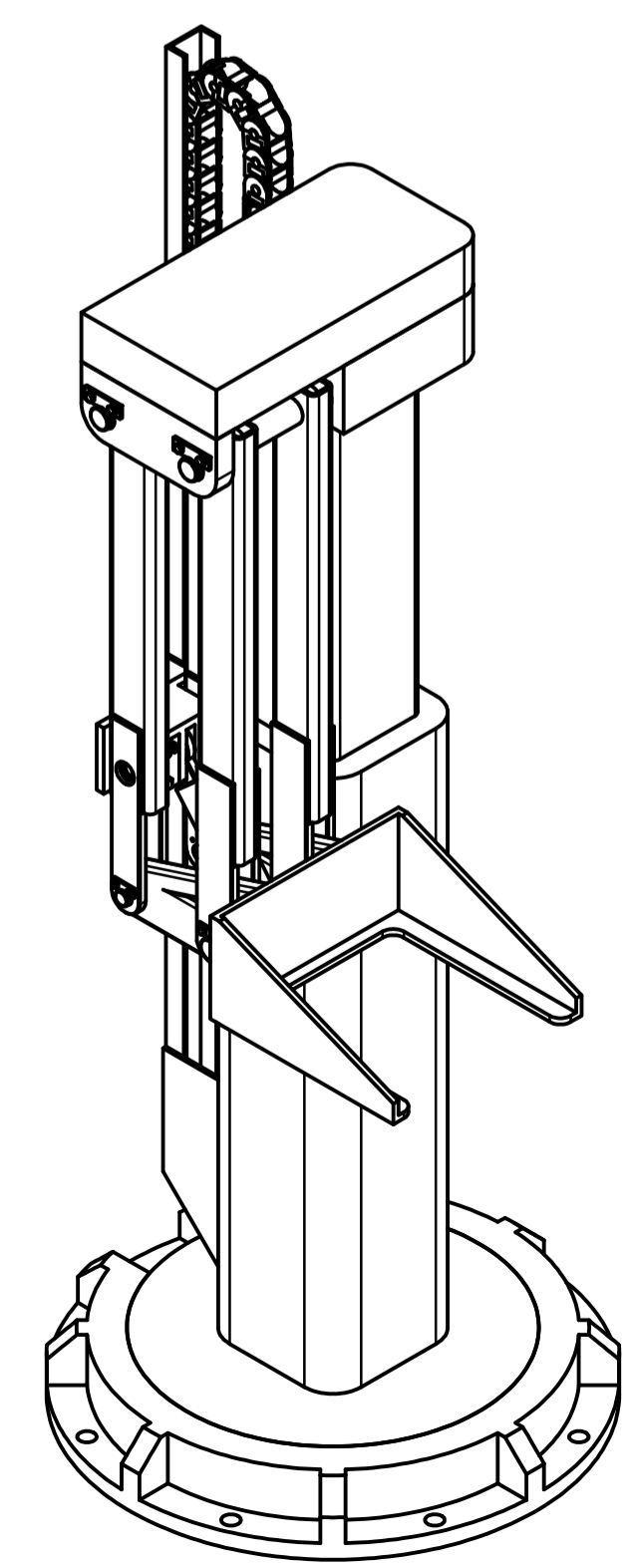
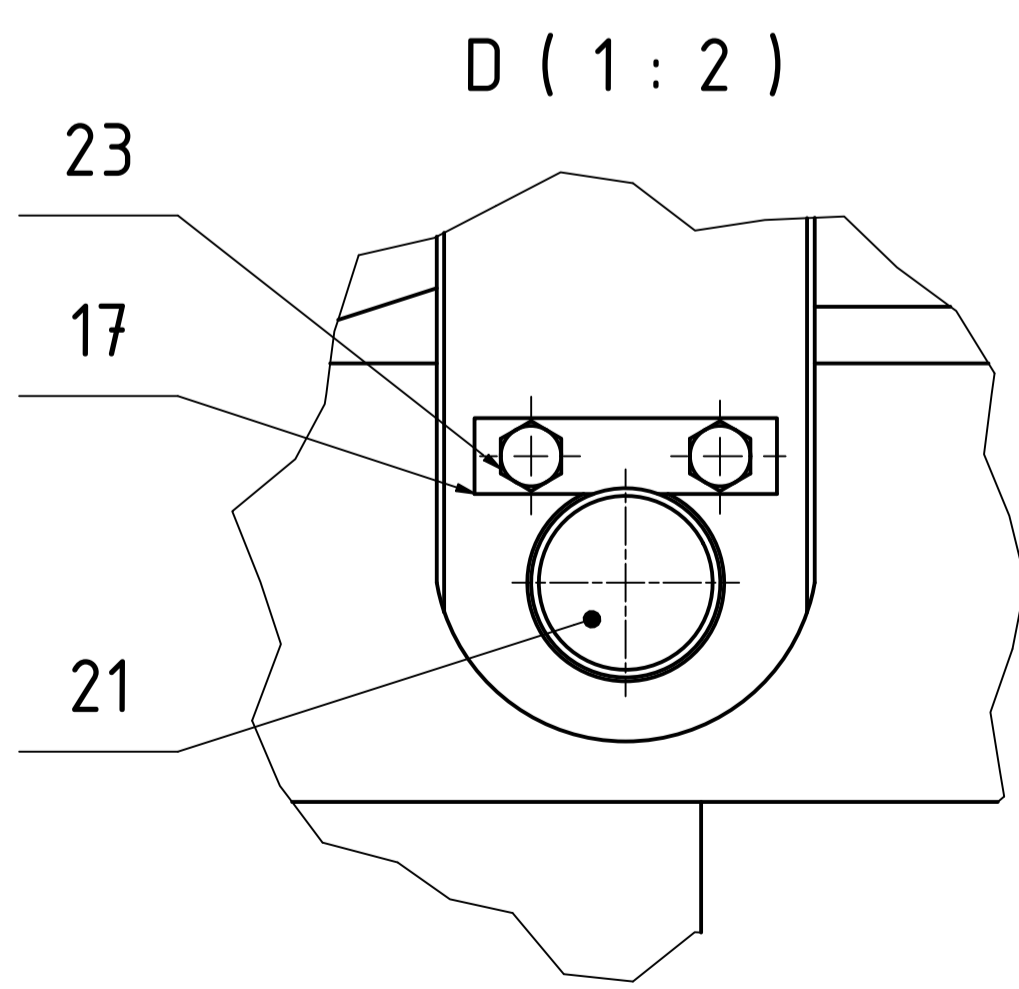
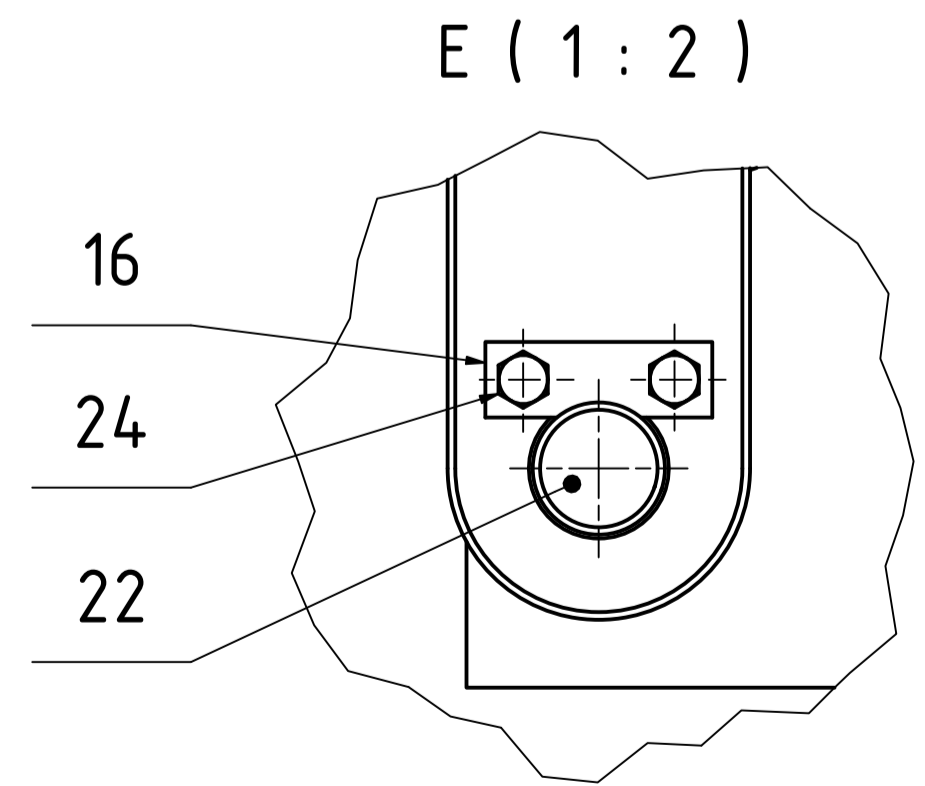
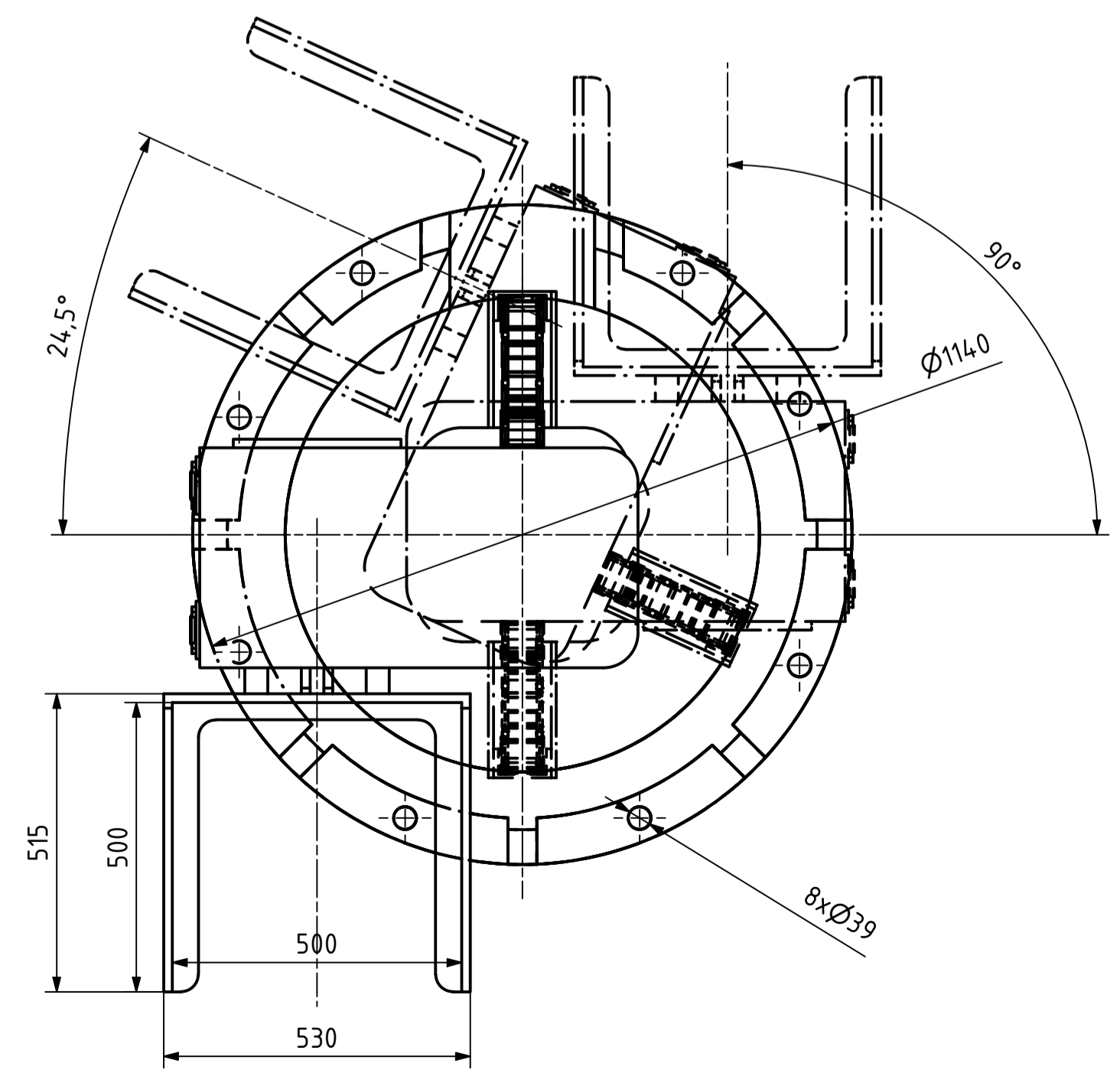
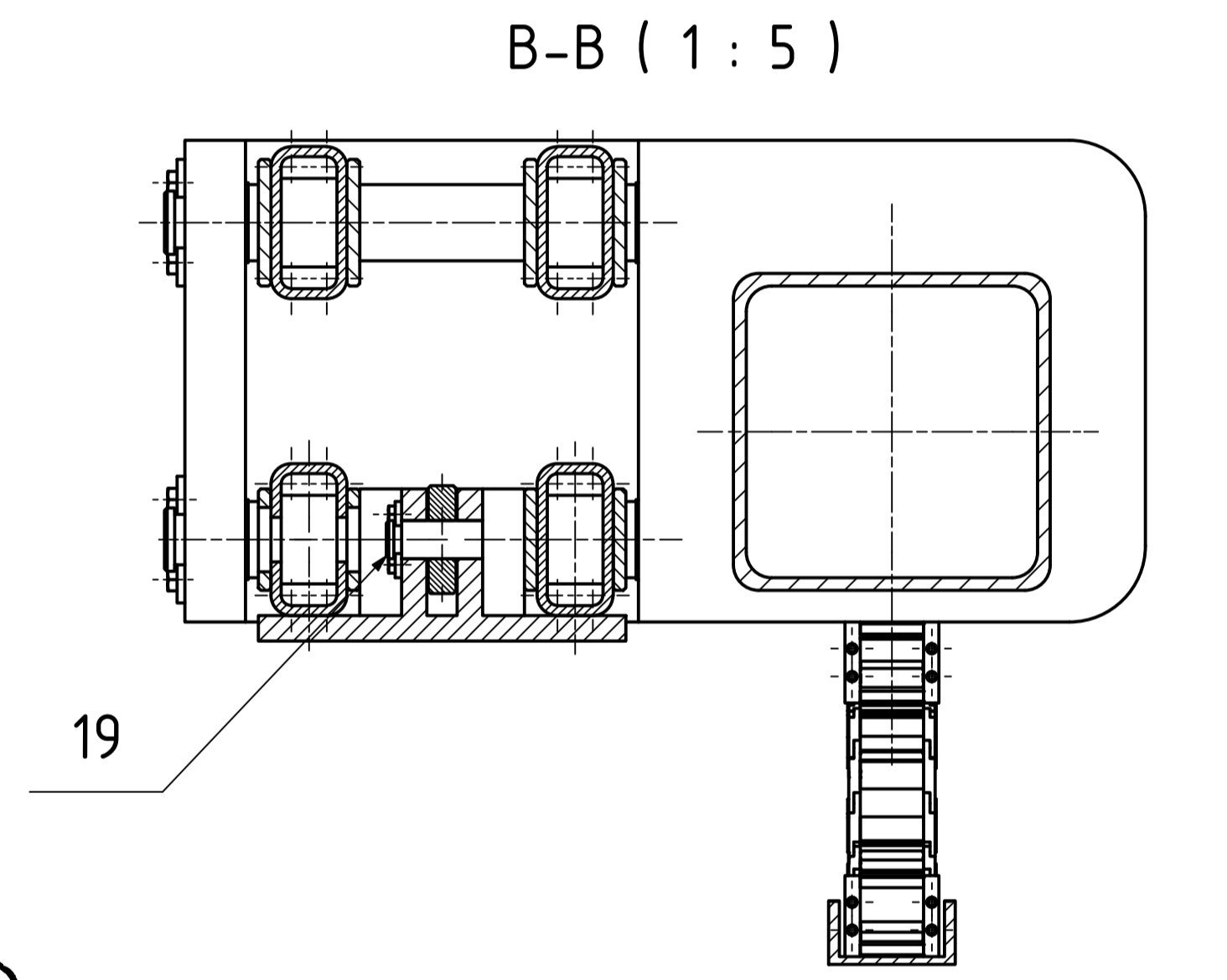
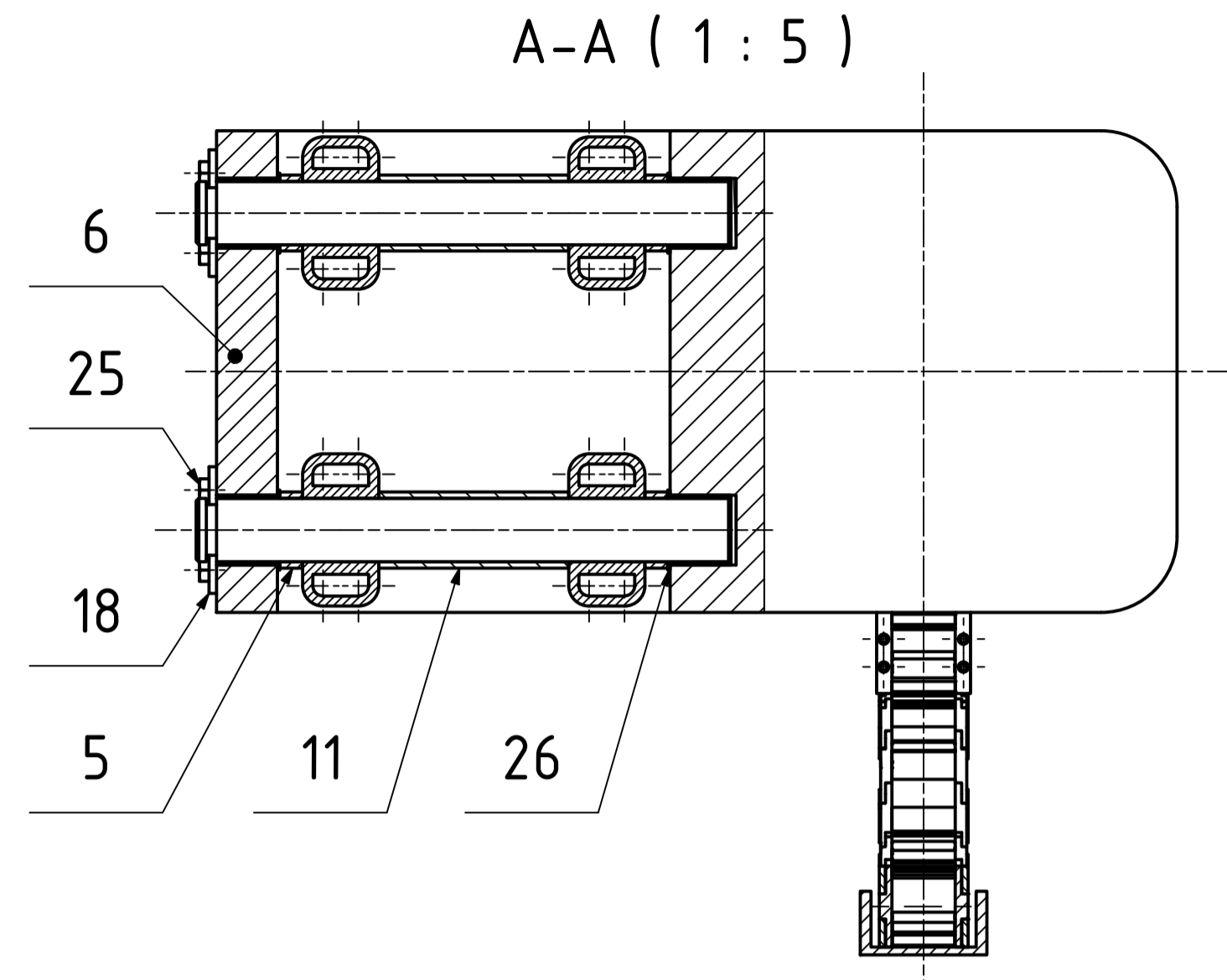
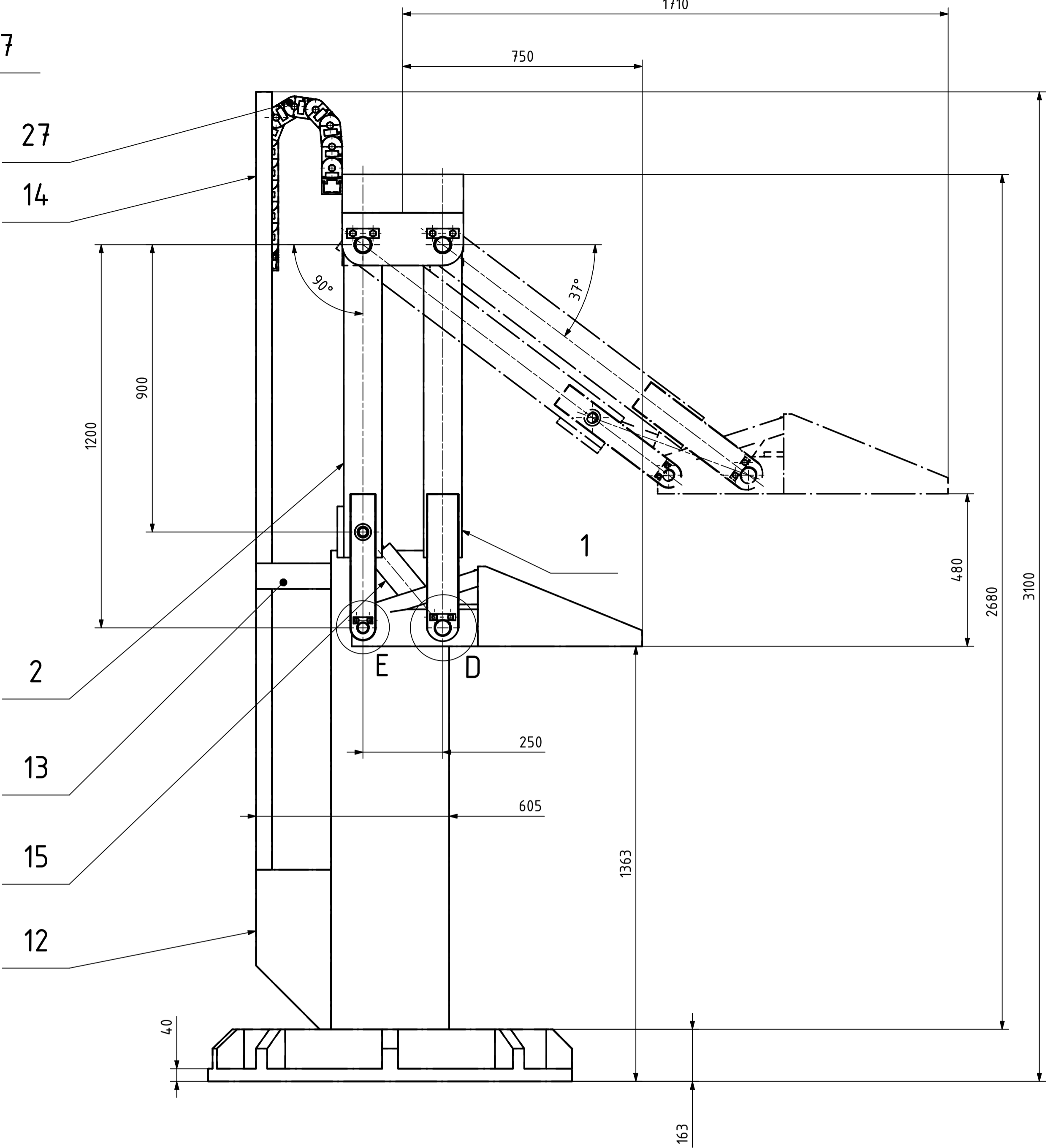
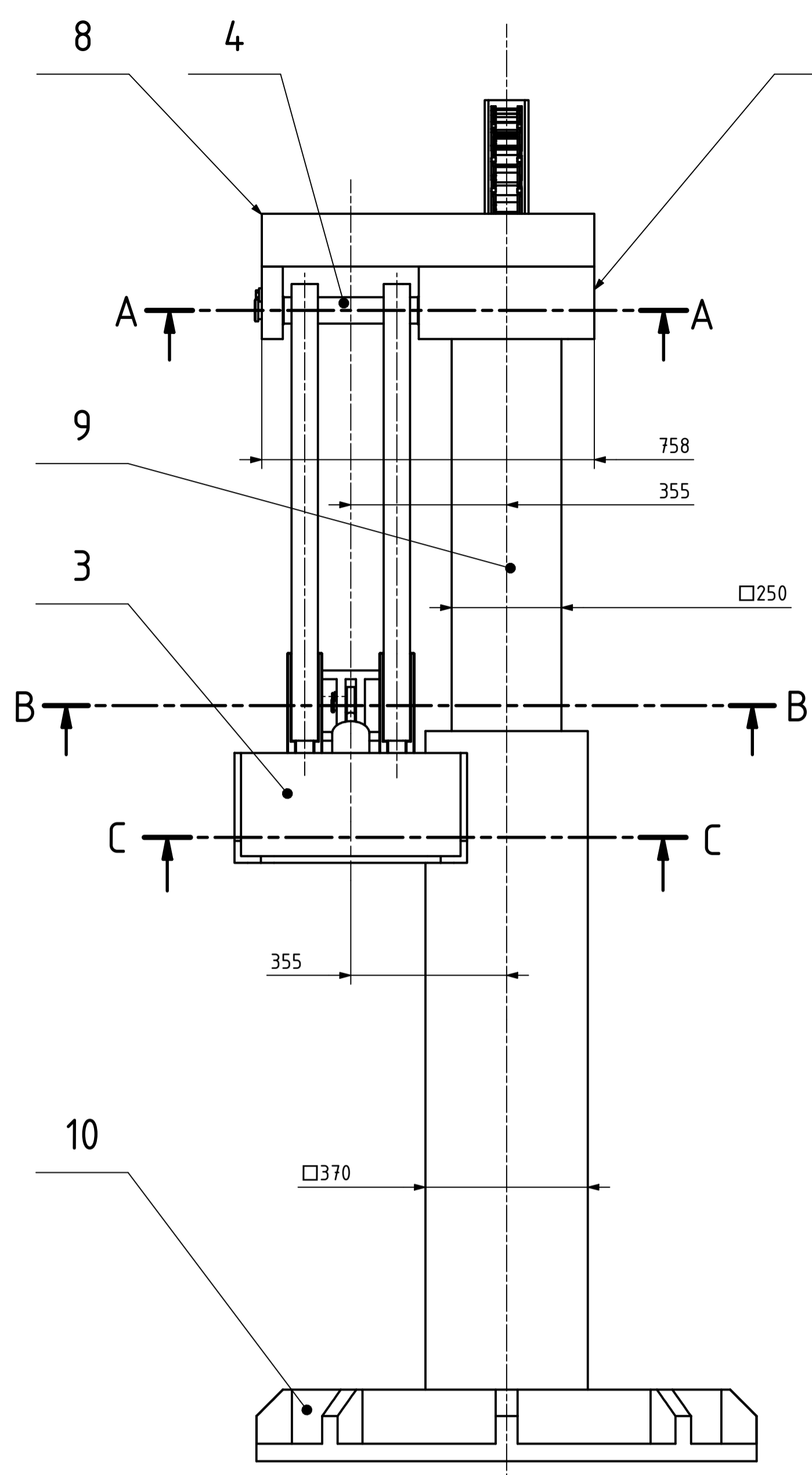


MONTÁŽNÍ POSTUP

- 1) UCHYCENÍ PÍSTU (15) POMOCÍ ČEPŮ (20) DO ROZHŘANÍ (3) MANIPULÁTORU A POJIŠTĚNÍ PŘÍDRŽNOU DESKOU (16)
- 2) UCHYCENÍ ZADNÍCH TÁHEL (2) POMOCÍ ČEPŮ (22) K ROZHŘANÍ (3) MANIPULÁTORU A POJIŠTĚNÍ PŘÍDRŽNOU DESKOU (16)
- 3) ARETACE PÍSTU POMOCÍ ČEPŮ (19) V TĚLESE ZADNÍHO TÁHLA (2) A POJIŠTĚNÍ PŘÍDRŽNOU DESKOU (16)
- 4) MONTÁŽ TÁHEL (1) POMOCÍ ČEPŮ (21) K ROZHŘANÍ (3) MANIPULÁTORU A POJIŠTĚNÍ PŘÍDRŽNOU DESKOU (17)
- 5) VSUNUTÍ HORNÍCH HRÍDELÍ (4) PŘES KLUZNÁ LOŽISKA (26), TÁHLA (1) (2) A DISTANČNÍ TRUBKY (5) (11)
- 6) POJIŠTĚNÍ HRÍDELŮ (4) POMOCÍ PŘÍDRŽNÝCH DESEK (18)



NAVRH Tomáš Landa	Aut. Tomáš Landa	Datum 18.03.2022	PRŮZK. SCHVÁLIL	Podpis SCHVÁLIL	Datum 19.03.2022	HMOTNOST 1700,000 kg	PRŮMĚR 1:10 (1:X)
KRESLIL Tomáš Landa	ČESKÉ VYSOKÉ UČENÍ TECHNICKÉ V PRAZE	FAKULTA STROJNÍ	NAZEV KONCEPČNÍ NÁVRH MANIPULÁTORU	ČÍSLO VÝKRESU BP-TL-02	SESTAVA BP-TL-01	SEZNAM ČÁSTÍ BP-TL-02-k	PROHÍTANÉ ISO 9001
							STR. 5/5
							LIST: 1/1