

**ČESKÉ VYSOKÉ
UČENÍ TECHNICKÉ
V PRAZE**

**FAKULTA STAVEBNÍ
KATEDRA TECHNOLOGIE STAVEB**



**BAKALÁŘSKÁ
PRÁCE**

**STAVEBNĚ TECHNOLOGICKÝ PROJEKT
BYTOVÝ DŮM KOVÁŘOV**

2022

**KATEŘINA
VLASATÁ**

**VEDOUCÍ BAKALÁŘSKÉ PRÁCE:
ING. TOMÁŠ VÁCHAL, PH.D.,
ARQUITECTO TÉCNICO**

4. ŘEŠENÍ ČASOVÉ STRUKTURY

OBSAH

4.1. Harmonogram

4.2. Časoprostorový graf

4.3. Graf nasazení pracovníků, strojů a materiálů

**ČESKÉ VYSOKÉ
UČENÍ TECHNICKÉ
V PRAZE**

**FAKULTA STAVEBNÍ
KATEDRA TECHNOLOGIE STAVEB**



**BAKALÁŘSKÁ
PRÁCE**

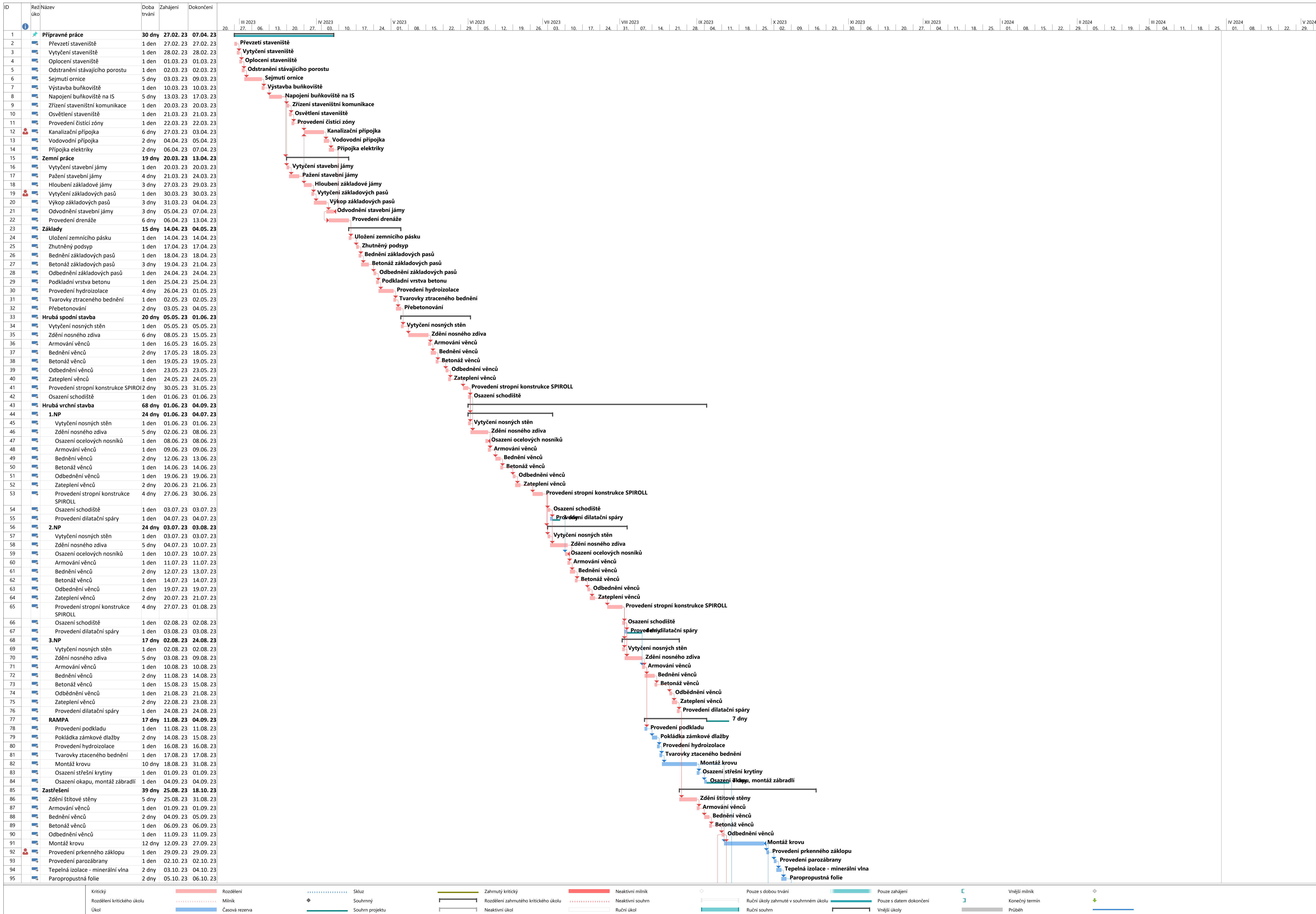
**STAVEBNĚ TECHNOLOGICKÝ PROJEKT
BYTOVÝ DŮM KOVÁŘOV**

2022

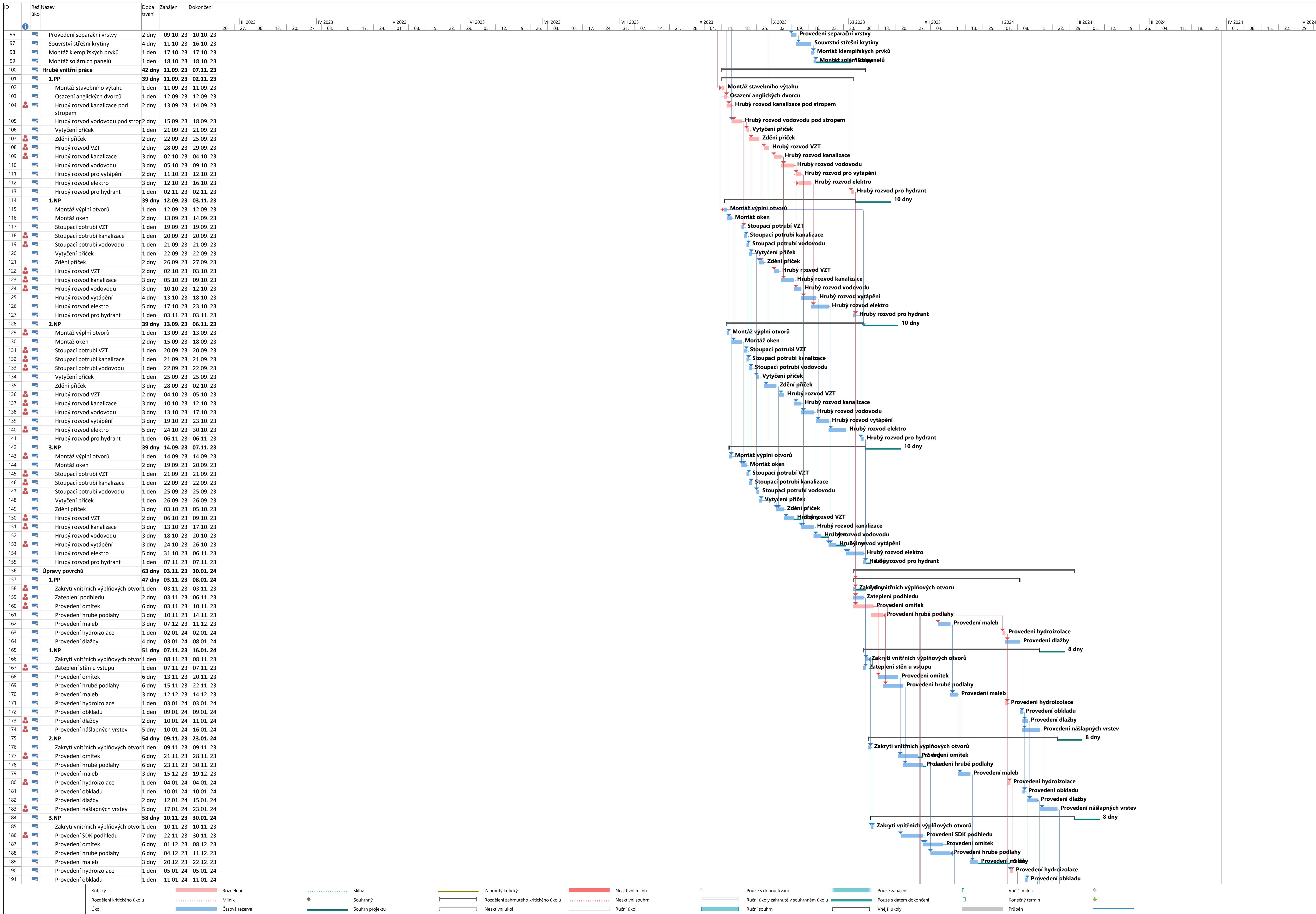
**KATEŘINA
VLASATÁ**

**VEDOUCÍ BAKALÁŘSKÉ PRÁCE:
ING. TOMÁŠ VÁCHAL, PH.D.,
ARQUITECTO TÉCNICO**

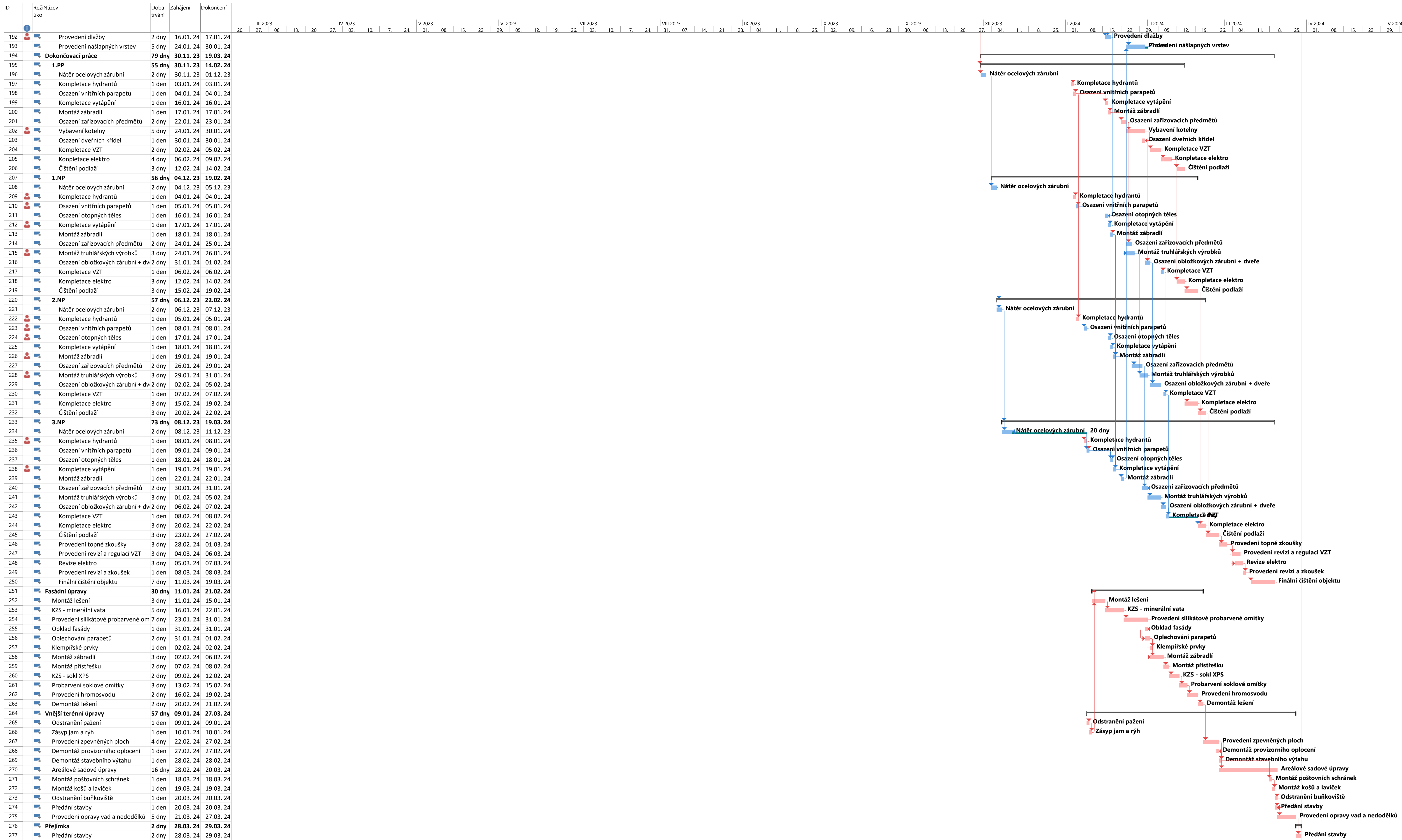
4.1. HARMONOGRAM



Kritický	Rozdělení	Rozdělení	Skluz	Zahnutý kritický	Neaktivní milník	○	Pouze s dobou trvání	▬	Pouze zahájení	⌊	Vnější milník
Rozdělení kritického úkolu	Milník	◆	Souhmný	Rozdělení zahnutého kritického úkolu	⋯	▬	Ruční úkony zahrnuté v souhmném úkolu	▬	Pouze s datem dokončení	⌋	Konečný termín
Úkol	Časová rezerva	▬	Souhmr projektu	Neaktivní úkol	▬	▬	Ruční souhmr	▬	Vnější úkoly	▬	Průběh



Kritický		Rozdělení		Skluz		Zahnutý kritický		Neaktivní milník		Pouze s dobou trvání		Pouze zahájení		Vnější milník	
Rozdělení kritického úkolu		Milník		Souhrnný		Rozdělení zahnutého kritického úkolu		Neaktivní souhrn		Ruční úkoly zahrnuté v souhrnném úkolu		Pouze s datem dokončení		Konečný termín	
Úkol		Časová rezerva		Souhrn projektu		Neaktivní úkol		Ruční úkol		Ruční souhrn		Vnější úkoly		Průběh	



Kritický	Rozdělení	Skluz	Zahnutý kritický	Neaktivní milník	○	Pouze s dobou trvání	▬	Vnější milník	◇
Rozdělení kritického úkolu	Milník	◆	Rozdělení zahnutého kritického úkolu	Neaktivní souhrn	▬	Ruční úkony zahrnuté v souhrnném úkolu	▬	Konečný termín	◆
Úkol	Časová rezerva	▬	Neaktivní úkol	Ruční úkol	▬	Ruční souhrn	▬	Průběh	◆

**ČESKÉ VYSOKÉ
UČENÍ TECHNICKÉ
V PRAZE**

**FAKULTA STAVEBNÍ
KATEDRA TECHNOLOGIE STAVEB**



**BAKALÁŘSKÁ
PRÁCE**

**STAVEBNĚ TECHNOLOGICKÝ PROJEKT
BYTOVÝ DŮM KOVÁŘOV**

2022

**KATEŘINA
VLASATÁ**

**VEDOUcí BAKALÁŘSKÉ PRÁCE:
ING. TOMÁŠ VÁCHAL, PH.D.,
ARQUITECTO TÉCNICO**

4.2. ČASOPROSTOROVÝ GRAF

**ČESKÉ VYSOKÉ
UČENÍ TECHNICKÉ
V PRAZE**

**FAKULTA STAVEBNÍ
KATEDRA TECHNOLOGIE STAVEB**



**BAKALÁŘSKÁ
PRÁCE**

**STAVEBNĚ TECHNOLOGICKÝ PROJEKT
BYTOVÝ DŮM KOVÁŘOV**

2022

**KATEŘINA
VLASATÁ**

**VEDOUCÍ BAKALÁŘSKÉ PRÁCE:
ING. TOMÁŠ VÁCHAL, PH.D.,
ARQUITECTO TÉCNICO**

**4.3. GRAF NASAZENÍ PRACOVNÍKŮ, STROJŮ A
MATERIÁLŮ**

Graf nasazení pracovníků

