

# PROJEKT

## VÝKRESOVÁ ČÁST

### VYTÁPĚNÍ

Seznam příloh:

- Textová část:

Technická zpráva

Výpočty

- Výkresová část:

**01 PŮDORYS 1.NP**

**02 PŮDORYS 2.NP**

**03 PŮDORYS 4.NP**

**04 ŘEZ (1/4)**

**05 ŘEZ (2/4)**

**06 ŘEZ (3/4)**

**07 ŘEZ (4/4)**

**08 PŮDORYS KOTELNY**

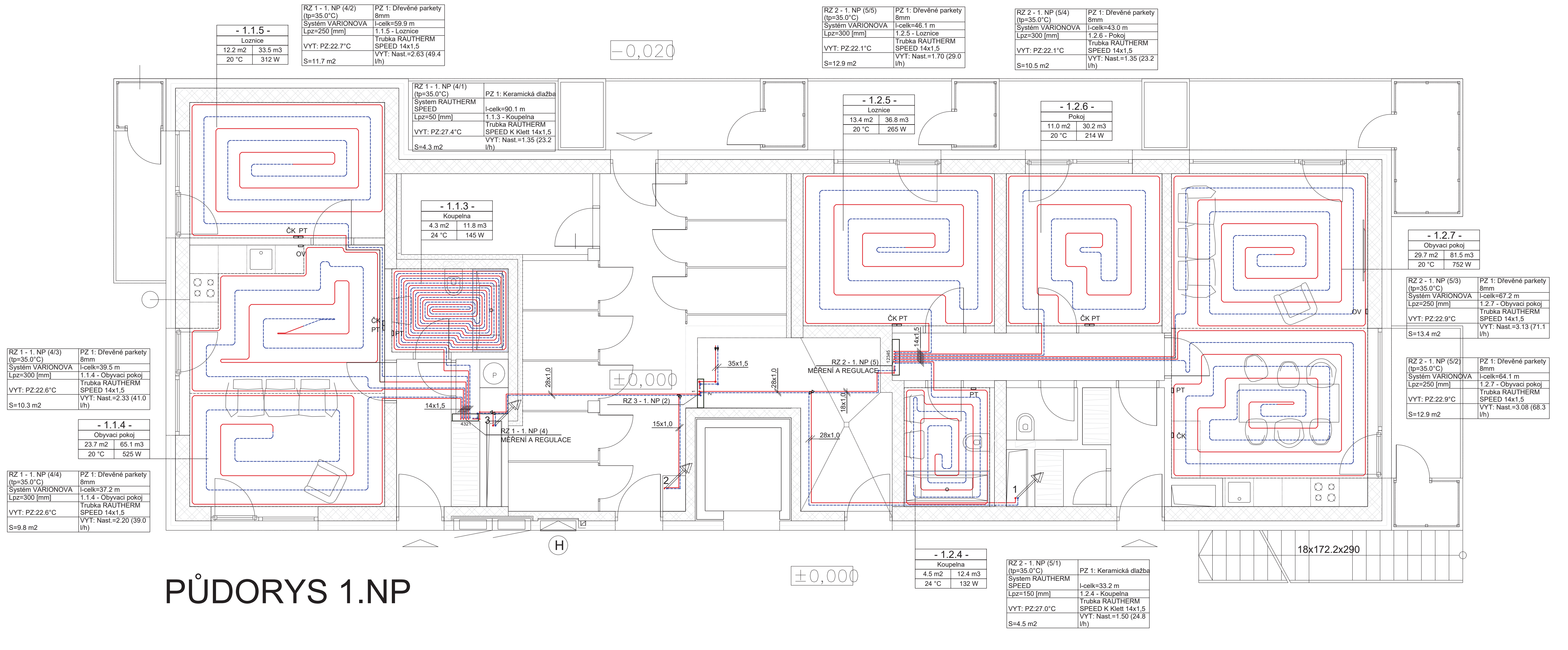
Vypracoval:

Bc. Semen Pastukhov

Vedoucí práce:

Ing. Miroslav Urban, Ph.D.

# PŮDORYS 1.NP



**RZ 1 - 1. NP (4) H=24552 Pa Mh=152.7 l/h dPmax=16807 Pa (Vytápění)**

Okruh	1	2	3	4
Přívod: Nast.	1.35	2.63	2.33	2.20
Přívod: kv	0.060	0.128	0.106	0.101
Přívod: V [l/h]	23.3	49.4	41.0	39.0
Přívod: DPv [Pa]	23283	22745	23570	23672
Přívod: DPš [Pa]	8283	7745	8570	8672
Zpátečka: Nast.	---	---	---	---
Zpátečka: kv	0.000	0.000	0.000	0.000
Zpátečka: V [l/h]	23.3	49.4	41.0	39.0
Zpátečka: DPv [Pa]	0	0	0	0
Zpátečka: DPš [Pa]	0	0	0	0

**RZ 2 - 1. NP (5) H=20170 Pa Mh=216.4 l/h dPmax=19292 Pa (Vytápění)**

Okruh	1	2	3	4	5
Přívod: Nast.	1.50	3.08	3.13	1.35	1.70
Přívod: kv	0.064	0.176	0.184	0.060	0.075
Přívod: V [l/h]	24.8	68.3	71.1	23.2	29.0
Přívod: DPv [Pa]	19674	16500	15878	19539	19323
Přívod: DPš [Pa]	4674	1500	878	4539	4323
Zpátečka: Nast.	---	---	---	---	---
Zpátečka: kv	0.000	0.000	0.000	0.000	0.000
Zpátečka: V [l/h]	24.8	68.3	71.1	23.2	29.0
Zpátečka: DPv [Pa]	0	0	0	0	0
Zpátečka: DPš [Pa]	0	0	0	0	0

**RZ 3 - 1. NP (2) H=40110 Pa Mh=24.0 l/min dPmax=0 Pa (Vytápění)**

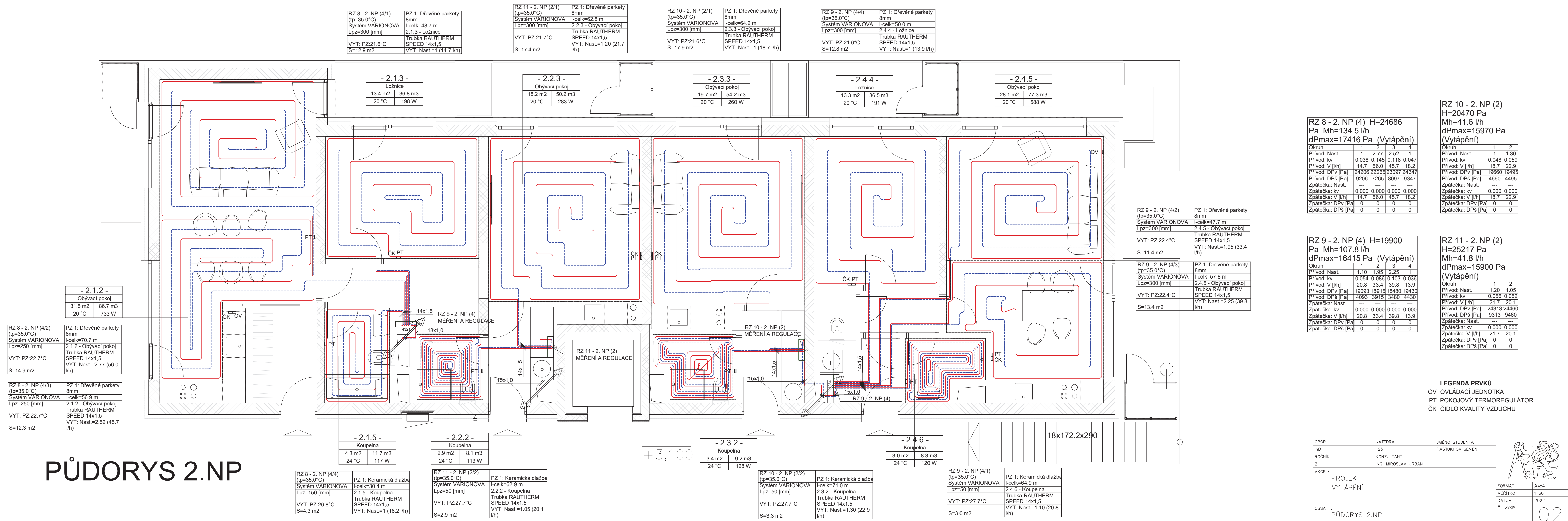
Okruh	2	1
Přívod: Nast.	-- Otv.	-- Otv.
Přívod: kv	2.440	2.440
Přívod: V [l/min]	11.3	12.7
Přívod: DPv [Pa]	7740	9726
Přívod: DPš [Pa]	0	0
Zpátečka: Nast.	-- Otv.	-- Otv.
Zpátečka: kv	2.720	2.720
Zpátečka: V [l/min]	11.3	12.7
Zpátečka: DPv [Pa]	6228	7827
Zpátečka: DPš [Pa]	0	0

**LEGENDA PRVKŮ**  
 OV OVLÁDACÍ JEDNOTKA  
 PT POKOJOVÝ TERMOREGULÁTOR  
 ČK ČIDLO KVALITY VZDUCHU

OBOR	KATEDRA	JMÉNO STUDENTA
InB	125	PASTUKHOV SEMEN
ROČNÍK	KONZULTANT	
2	ING. MIROSLAV URBAN	
AKCE :	PROJEKT VYTÁPĚNÍ	
OBSAH :	PŮDORYS 1.NP	

FORMÁT	A4x4
MĚŘÍTKO	1:50
DATUM	2022
Č. VÝKR.	01

# PŮDORYS 2.NP



RZ 8 - 2. NP (4/1) (tp=35.0°C) Systém VARIONOVA Lpz=300 [mm] VYT: PZ:21.6°C S=12.9 m2	PZ 1: Dřevěné parkety 8mm I-celk=48.7 m 2.1.3 - Ložnice Trubka RAUTHERM SPEED 14x1.5 VYT: Nast.=1 (14.7 l/h)
--	--

RZ 11 - 2. NP (2/1) (tp=35.0°C) Systém VARIONOVA Lpz=300 [mm] VYT: PZ:21.7°C S=17.4 m2	PZ 1: Dřevěné parkety 8mm I-celk=62.8 m 2.2.3 - Obývací pokoj Trubka RAUTHERM SPEED 14x1.5 VYT: Nast.=1.20 (21.7 l/h)
---	---

RZ 10 - 2. NP (2/1) (tp=35.0°C) Systém VARIONOVA Lpz=300 [mm] VYT: PZ:21.6°C S=17.9 m2	PZ 1: Dřevěné parkety 8mm I-celk=64.2 m 2.3.3 - Obývací pokoj Trubka RAUTHERM SPEED 14x1.5 VYT: Nast.=1 (18.7 l/h)
---	--

RZ 9 - 2. NP (4/4) (tp=35.0°C) Systém VARIONOVA Lpz=300 [mm] VYT: PZ:21.6°C S=12.8 m2	PZ 1: Dřevěné parkety 8mm I-celk=50.0 m 2.4.4 - Ložnice Trubka RAUTHERM SPEED 14x1.5 VYT: Nast.=1 (13.9 l/h)
--	--

- 2.1.3 - Ložnice 13.4 m2 36.8 m3 20 °C 198 W
--

- 2.2.3 - Obývací pokoj 18.2 m2 50.2 m3 20 °C 283 W
--

- 2.3.3 - Obývací pokoj 19.7 m2 54.2 m3 20 °C 260 W
--

- 2.4.4 - Ložnice 13.3 m2 36.5 m3 20 °C 191 W
--

- 2.4.5 - Obývací pokoj 28.1 m2 77.3 m3 20 °C 588 W
--

- 2.1.2 - Obývací pokoj 31.5 m2 86.7 m3 20 °C 733 W
--

RZ 8 - 2. NP (4/2) (tp=35.0°C) Systém VARIONOVA Lpz=250 [mm] VYT: PZ:22.7°C S=14.9 m2	PZ 1: Dřevěné parkety 8mm I-celk=70.7 m 2.1.2 - Obývací pokoj Trubka RAUTHERM SPEED 14x1.5 VYT: Nast.=2.77 (56.0 l/h)
--	---

RZ 8 - 2. NP (4/3) (tp=35.0°C) Systém VARIONOVA Lpz=250 [mm] VYT: PZ:22.7°C S=12.3 m2	PZ 1: Dřevěné parkety 8mm I-celk=56.9 m 2.1.2 - Obývací pokoj Trubka RAUTHERM SPEED 14x1.5 VYT: Nast.=2.52 (45.7 l/h)
--	---

- 2.1.5 - Koupelna 4.3 m2 11.7 m3 24 °C 117 W
--

- 2.2.2 - Koupelna 2.9 m2 8.1 m3 24 °C 113 W
---

- 2.3.2 - Koupelna 3.4 m2 9.2 m3 24 °C 128 W
---

- 2.4.6 - Koupelna 3.0 m2 8.3 m3 24 °C 120 W
---

RZ 8 - 2. NP (4/4) (tp=35.0°C) Systém VARIONOVA Lpz=150 [mm] VYT: PZ:26.8°C S=4.3 m2	PZ 1: Keramická dlažba I-celk=30.4 m 2.1.5 - Koupelna Trubka RAUTHERM SPEED 14x1.5 VYT: Nast.=1 (18.2 l/h)
---	---

RZ 11 - 2. NP (2/2) (tp=35.0°C) Systém VARIONOVA Lpz=50 [mm] VYT: PZ:27.7°C S=2.9 m2	PZ 1: Keramická dlažba I-celk=62.9 m 2.2.2 - Koupelna Trubka RAUTHERM SPEED 14x1.5 VYT: Nast.=1.05 (20.1 l/h)
---	--

RZ 10 - 2. NP (2/2) (tp=35.0°C) Systém VARIONOVA Lpz=50 [mm] VYT: PZ:27.7°C S=3.3 m2	PZ 1: Keramická dlažba I-celk=71.0 m 2.3.2 - Koupelna Trubka RAUTHERM SPEED 14x1.5 VYT: Nast.=1.30 (22.9 l/h)
---	--

RZ 9 - 2. NP (4/1) (tp=35.0°C) Systém VARIONOVA Lpz=50 [mm] VYT: PZ:27.7°C S=3.0 m2	PZ 1: Keramická dlažba I-celk=64.9 m 2.4.6 - Koupelna Trubka RAUTHERM SPEED 14x1.5 VYT: Nast.=1.10 (20.8 l/h)
--	--

RZ 9 - 2. NP (4/2) (tp=35.0°C) Systém VARIONOVA Lpz=300 [mm] VYT: PZ:22.4°C S=11.4 m2	PZ 1: Dřevěné parkety 8mm I-celk=47.7 m 2.4.5 - Obývací pokoj Trubka RAUTHERM SPEED 14x1.5 VYT: Nast.=1.95 (33.4 l/h)
--	---

RZ 9 - 2. NP (4/3) (tp=35.0°C) Systém VARIONOVA Lpz=300 [mm] VYT: PZ:22.4°C S=13.4 m2	PZ 1: Dřevěné parkety 8mm I-celk=57.8 m 2.4.5 - Obývací pokoj Trubka RAUTHERM SPEED 14x1.5 VYT: Nast.=2.25 (39.8 l/h)
--	---

RZ 8 - 2. NP (4) H=24686 Pa Mh=134.5 l/h dPmax=17416 Pa (Vytápění)				
Okruh	1	2	3	4
Přívod: Nast.	1	2.77	2.52	1
Přívod: kv	0.038	0.145	0.118	0.047
Přívod: V [l/h]	14.7	56.0	45.7	18.2
Přívod: DPv [Pa]	24206	22265	23097	24347
Přívod: DPš [Pa]	9206	7265	8097	9347
Zpátečka: Nast.	---	---	---	---
Zpátečka: kv	0.000	0.000	0.000	0.000
Zpátečka: V [l/h]	14.7	56.0	45.7	18.2
Zpátečka: DPv [Pa]	0	0	0	0
Zpátečka: DPš [Pa]	0	0	0	0

RZ 10 - 2. NP (2) H=20470 Pa Mh=41.6 l/h dPmax=15970 Pa (Vytápění)		
Okruh	1	2
Přívod: Nast.	1	1.30
Přívod: kv	0.048	0.059
Přívod: V [l/h]	18.7	22.9
Přívod: DPv [Pa]	19660	19495
Přívod: DPš [Pa]	4660	4495
Zpátečka: Nast.	---	---
Zpátečka: kv	0.000	0.000
Zpátečka: V [l/h]	18.7	22.9
Zpátečka: DPv [Pa]	0	0
Zpátečka: DPš [Pa]	0	0

RZ 9 - 2. NP (4) H=19900 Pa Mh=107.8 l/h dPmax=16415 Pa (Vytápění)				
Okruh	1	2	3	4
Přívod: Nast.	1.10	1.95	2.25	1
Přívod: kv	0.054	0.086	0.103	0.036
Přívod: V [l/h]	20.8	33.4	39.8	13.9
Přívod: DPv [Pa]	19093	18915	18480	19430
Přívod: DPš [Pa]	4093	3915	3480	4430
Zpátečka: Nast.	---	---	---	---
Zpátečka: kv	0.000	0.000	0.000	0.000
Zpátečka: V [l/h]	20.8	33.4	39.8	13.9
Zpátečka: DPv [Pa]	0	0	0	0
Zpátečka: DPš [Pa]	0	0	0	0

RZ 11 - 2. NP (2) H=25217 Pa Mh=41.8 l/h dPmax=15900 Pa (Vytápění)		
Okruh	1	2
Přívod: Nast.	1.20	1.05
Přívod: kv	0.056	0.052
Přívod: V [l/h]	21.7	20.1
Přívod: DPv [Pa]	24313	24460
Přívod: DPš [Pa]	9313	9460
Zpátečka: Nast.	---	---
Zpátečka: kv	0.000	0.000
Zpátečka: V [l/h]	21.7	20.1
Zpátečka: DPv [Pa]	0	0
Zpátečka: DPš [Pa]	0	0

**LEGENDA PRVKŮ**  
OV OVLÁDACÍ JEDNOTKA  
PT POKOJOVÝ TERMOREGULÁTOR  
ČK ČIDLO KVALITY VZDUCHU

OBOR	KATEDRA	JMÉNO STUDENTA
InB	125	PASTUKHOV SEMEN
ROČNÍK	KONZULTANT	
2	ING. MIROSLAV URBAN	
AKCE :	PROJEKT VYTÁPĚNÍ	
OBSAH :	PŮDORYS 2.NP	

FORMÁT	A4x4
MĚŘÍTKO	1:50
DATUM	2022
Č. VÝKR.	02

# PŮDORYS 4.NP

RZ 2 - 4. NP (4/3) (tp=35.0°C) Systém VARIONOVA Lpz=150 [mm]	PZ 1: Dřevěné parkety 8mm I-celk=69.2 m
VYT: PZ:23.3°C S=9.0 m2	Trubka RAUTHERM SPEED 14x1.5 VYT: Nast.=2.50 (44.5 l/h)

- 4.1.2 - Ložnice	
12.9 m2	34.7 m3
20 °C	296 W

RZ 2 - 4. NP (4/1) (tp=35.0°C) Systém VARIONOVA Lpz=150 [mm]	PZ 1: Dřevěné parkety 8mm I-celk=54.1 m
VYT: PZ:23.3°C S=7.4 m2	Trubka RAUTHERM SPEED 14x1.5 VYT: Nast.=2.08 (36.0 l/h)

RZ 2 - 4. NP (4/2) (tp=35.0°C) Systém VARIONOVA Lpz=150 [mm]	PZ 1: Dřevěné parkety 8mm I-celk=104.2 m
VYT: PZ:23.3°C S=14.4 m2	Trubka RAUTHERM SPEED 14x1.5 VYT: Nast.=3.10 (69.7 l/h)

- 4.1.4 - Obývací pokoj	
25.8 m2	69.7 m3
20 °C	714 W

RZ 1 - 4. NP (5/4) (tp=35.0°C) Systém VARIONOVA Lpz=300 [mm]	PZ 1: Dřevěné parkety 8mm I-celk=47.3 m
VYT: PZ:22.6°C S=10.6 m2	Trubka RAUTHERM SPEED 14x1.5 VYT: Nast.=2.40 (42.7 l/h)

RZ 1 - 4. NP (5/3) (tp=35.0°C) Systém VARIONOVA Lpz=300 [mm]	PZ 1: Dřevěné parkety 8mm I-celk=43.5 m
VYT: PZ:22.7°C S=10.7 m2	Trubka RAUTHERM SPEED 14x1.5 VYT: Nast.=2.60 (48.5 l/h)

- 4.2.5 - Ložnice	
13.0 m2	35.0 m3
20 °C	272 W

- 4.2.6 - Pokoj	
11.2 m2	30.2 m3
20 °C	281 W

- 4.2.7 - Obývací pokoj	
32.5 m2	87.8 m3
20 °C	823 W

RZ 1 - 4. NP (5/1) (tp=35.0°C) Systém VARIONOVA Lpz=150 [mm]	PZ 1: Dřevěné parkety 8mm I-celk=84.6 m
VYT: PZ:23.3°C S=12.4 m2	Trubka RAUTHERM SPEED 14x1.5 VYT: Nast.=2.92 (61.2 l/h)

RZ 1 - 4. NP (5/2) (tp=35.0°C) Systém VARIONOVA Lpz=150 [mm]	PZ 1: Dřevěné parkety 8mm I-celk=92.9 m
VYT: PZ:23.3°C S=12.8 m2	Trubka RAUTHERM SPEED 14x1.5 VYT: Nast.=2.98 (63.2 l/h)

- 4.1.3 - Koupelna	
3.4 m2	9.2 m3
24 °C	149 W

RZ 2 - 4. NP (4/4) (tp=35.0°C) Systém RAUTHERM SPEED Lpz=50 [mm]	PZ 1: Keramická dlažba I-celk=71.0 m
VYT: PZ:27.7°C S=3.4 m2	4.1.3 - Koupelna Trubka RAUTHERM SPEED K Klett 14x1.5 VYT: Nast.=1.30 (22.8 l/h)

- 4.2.4 - Koupelna	
5.5 m2	14.9 m3
24 °C	166 W

RZ 1 - 4. NP (5/5) (tp=35.0°C) Systém RAUTHERM SPEED Lpz=150 [mm]	PZ 1: Keramická dlažba I-celk=49.8 m
VYT: PZ:27.0°C S=5.5 m2	4.2.4 - Koupelna Trubka RAUTHERM SPEED K Klett 14x1.5 VYT: Nast.=1.75 (29.9 l/h)

+9,300

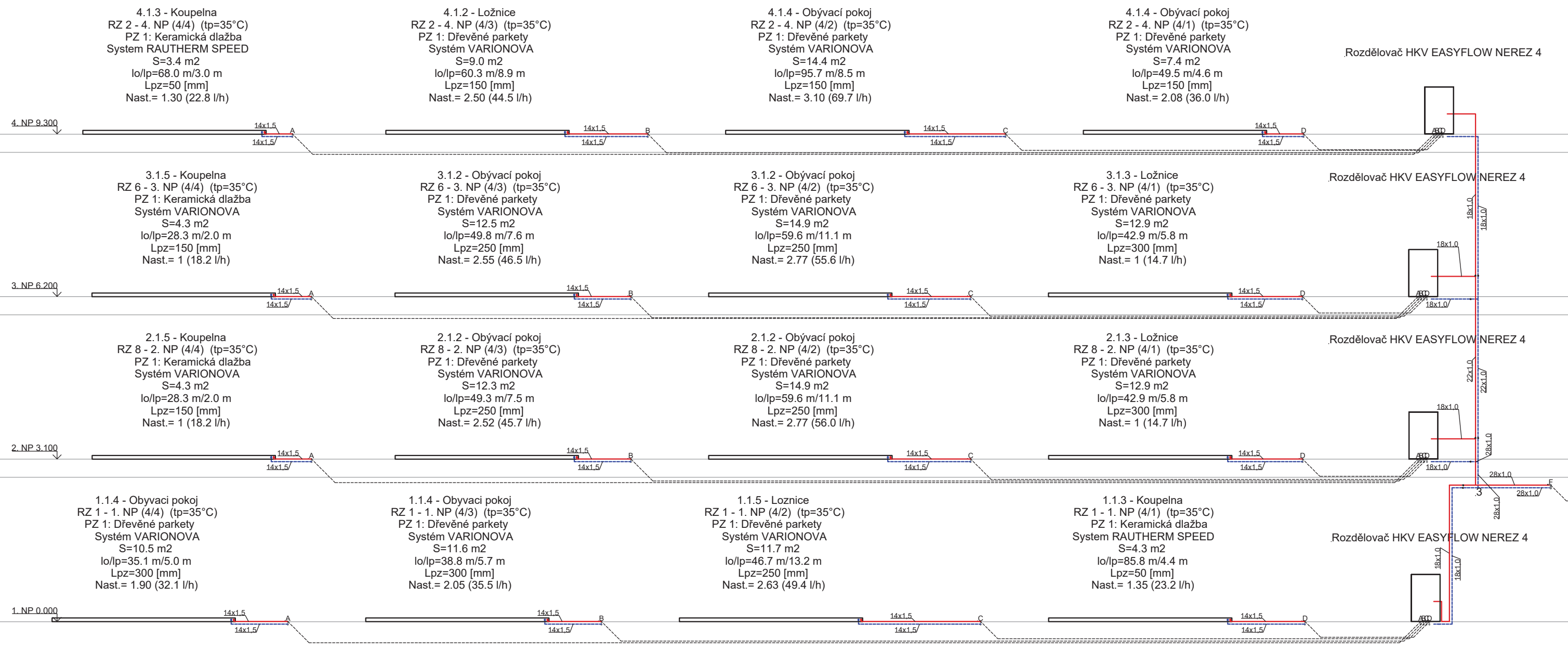
RZ 1 - 4. NP (5) H=19288 Pa Mh=245.4 l/h dPmax=19286 Pa (Vytápění)					
Okruh	1	2	3	4	5
Prívod: Nast.	2.92	2.98	2.60	2.40	1.75
Prívod: kv	0.158	0.163	0.125	0.110	0.077
Prívod: V [l/h]	61.2	63.2	48.5	42.8	29.9
Prívod: DPv [Pa]	15704	15000	18015	18062	18397
Prívod: DPš [Pa]	704	0	3015	3062	3397
Zpátečka: Nast.	---	---	---	---	---
Zpátečka: kv	0.000	0.000	0.000	0.000	0.000
Zpátečka: V [l/h]	61.2	63.2	48.5	42.8	29.9
Zpátečka: DPv [Pa]	0	0	0	0	0
Zpátečka: DPš [Pa]	0	0	0	0	0


RZ 2 - 4. NP (4) H=23807 Pa Mh=173.1 l/h dPmax=21253 Pa (Vytápění)				
Okruh	1	2	3	4
Prívod: Nast.	2.08	3.10	2.50	1.30
Prívod: kv	0.093	0.180	0.115	0.059
Prívod: V [l/h]	36.0	69.7	44.5	22.8
Prívod: DPv [Pa]	22623	17549	21938	22836
Prívod: DPš [Pa]	7623	2549	6938	7836
Zpátečka: Nast.	---	---	---	---
Zpátečka: kv	0.000	0.000	0.000	0.000
Zpátečka: V [l/h]	36.0	69.7	44.5	22.8
Zpátečka: DPv [Pa]	0	0	0	0
Zpátečka: DPš [Pa]	0	0	0	0

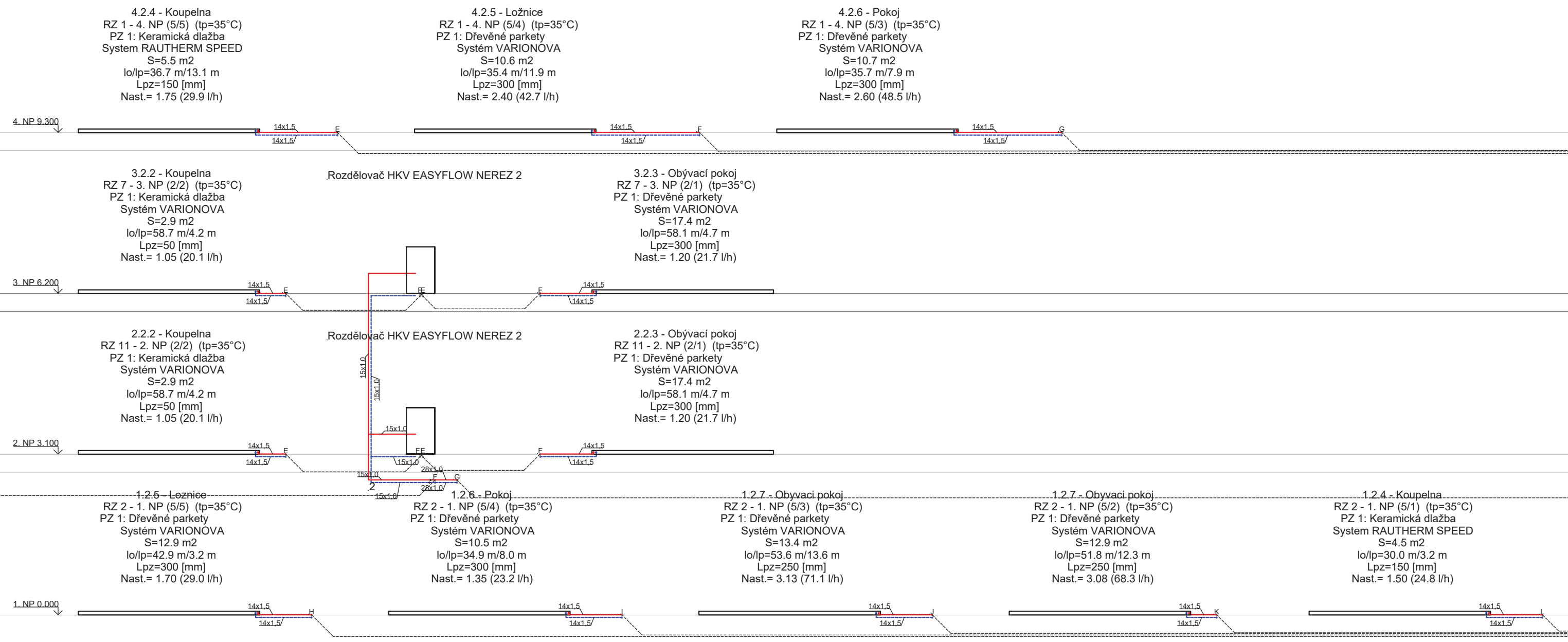
**LEGENDA PRVKŮ**  
 OV OVLÁDACÍ JEDNOTKA  
 PT POKOJOVÝ TERMOREGULÁTOR  
 ČK ČIDLO KVALITY VZDUCHU

OBOR	KATEDRA	JMÉNO STUDENTA
InB	125	PASTUKHOV SEMEN
ROČNÍK	KONZULTANT	
2	ING. MIROSLAV URBAN	
AKCE :	PROJEKT VYTÁPĚNÍ	
OBSAH :	PŮDORYS 4.NP	

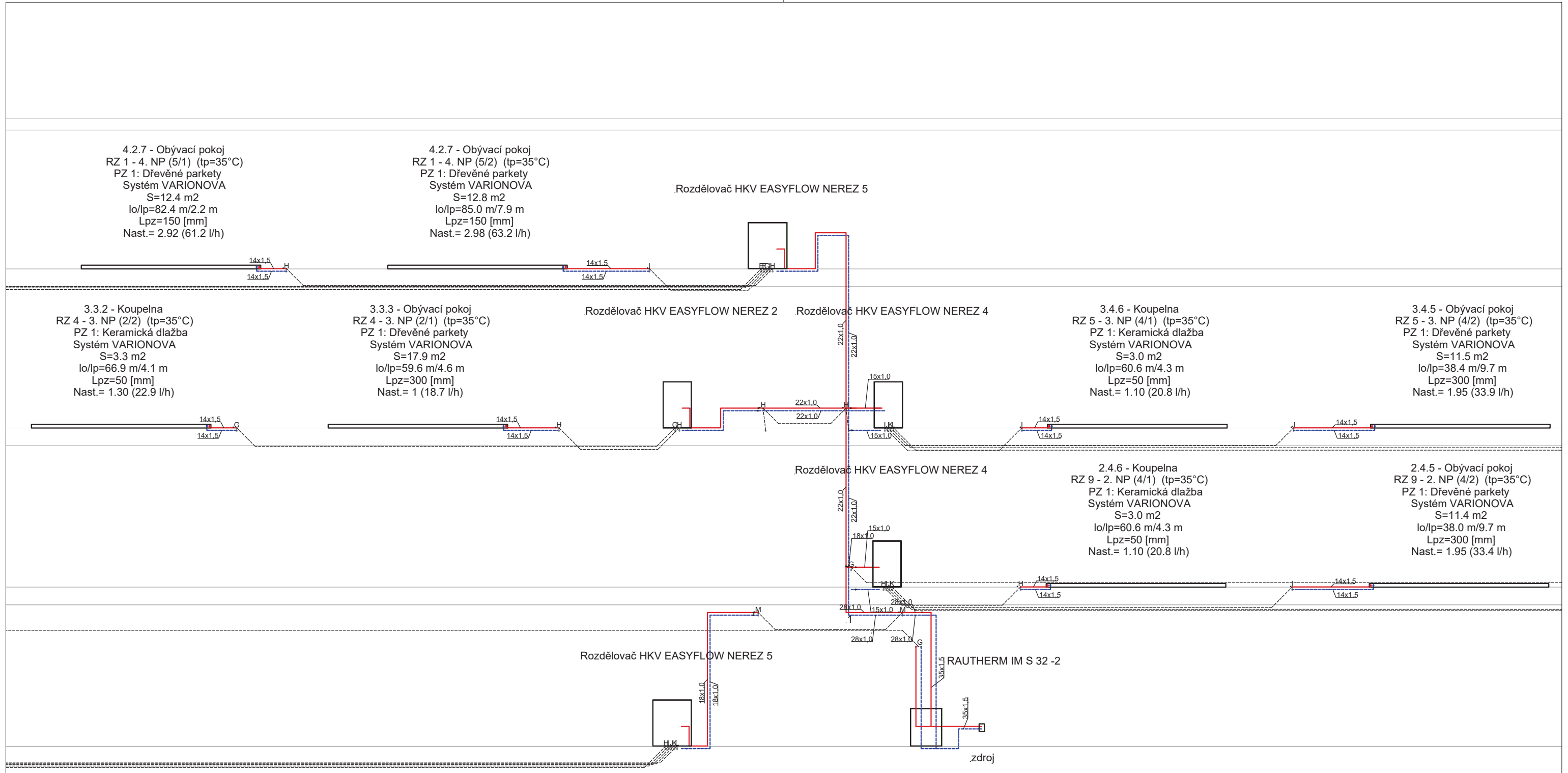
FORMÁT	A4x4
MĚŘÍTKO	1:50
DATUM	2022
Č. VÝKR.	03



OBOR	KATEDRA	JMÉNO STUDENTA							
InB	125	PASTUKHOV SEMEN							
ROČNÍK	KONZULTANT								
2	ING. MIROSLAV URBAN								
AKCE :	PROJEKT VYTÁPĚNÍ		<table border="1"> <tr> <td>FORMÁT</td> <td>A3</td> </tr> <tr> <td>MĚŘÍTKO</td> <td>1:75</td> </tr> <tr> <td>DATUM</td> <td>2022</td> </tr> </table>	FORMÁT	A3	MĚŘÍTKO	1:75	DATUM	2022
FORMÁT	A3								
MĚŘÍTKO	1:75								
DATUM	2022								
OBSAH :	ŘEZ (1/4)		<table border="1"> <tr> <td>Č. VÝKR.</td> <td>04</td> </tr> </table>	Č. VÝKR.	04				
Č. VÝKR.	04								



OBOR	KATEDRA	JMÉNO STUDENTA	
InB	125	PASTUKHOV SEMEN	
ROČNÍK	KONZULTANT		
2	ING. MIROSLAV URBAN		
AKCE : PROJEKT VYTÁPĚNÍ			FORMÁT A3
OBSAH : ŘEZ (2/4)			MĚŘITKO 1:75
			DATUM 2022
			Č. VÝKR. 05



4.2.7 - Obývací pokoj  
 RZ 1 - 4. NP (5/1) (tp=35°C)  
 PZ 1: Dřevěné parkety  
 Systém VARIONOVA  
 S=12.4 m2  
 lo/lp=82.4 m/2.2 m  
 Lpz=150 [mm]  
 Nast.= 2.92 (61.2 l/h)

4.2.7 - Obývací pokoj  
 RZ 1 - 4. NP (5/2) (tp=35°C)  
 PZ 1: Dřevěné parkety  
 Systém VARIONOVA  
 S=12.8 m2  
 lo/lp=85.0 m/7.9 m  
 Lpz=150 [mm]  
 Nast.= 2.98 (63.2 l/h)

Rozdělovač HKV EASYFLOW NEREZ 5

3.3.2 - Koupelna  
 RZ 4 - 3. NP (2/2) (tp=35°C)  
 PZ 1: Keramická dlažba  
 Systém VARIONOVA  
 S=3.3 m2  
 lo/lp=66.9 m/4.1 m  
 Lpz=50 [mm]  
 Nast.= 1.30 (22.9 l/h)

3.3.3 - Obývací pokoj  
 RZ 4 - 3. NP (2/1) (tp=35°C)  
 PZ 1: Dřevěné parkety  
 Systém VARIONOVA  
 S=17.9 m2  
 lo/lp=59.6 m/4.6 m  
 Lpz=300 [mm]  
 Nast.= 1 (18.7 l/h)

Rozdělovač HKV EASYFLOW NEREZ 2

Rozdělovač HKV EASYFLOW NEREZ 4

3.4.6 - Koupelna  
 RZ 5 - 3. NP (4/1) (tp=35°C)  
 PZ 1: Keramická dlažba  
 Systém VARIONOVA  
 S=3.0 m2  
 lo/lp=60.6 m/4.3 m  
 Lpz=50 [mm]  
 Nast.= 1.10 (20.8 l/h)

3.4.5 - Obývací pokoj  
 RZ 5 - 3. NP (4/2) (tp=35°C)  
 PZ 1: Dřevěné parkety  
 Systém VARIONOVA  
 S=11.5 m2  
 lo/lp=38.4 m/9.7 m  
 Lpz=300 [mm]  
 Nast.= 1.95 (33.9 l/h)

Rozdělovač HKV EASYFLOW NEREZ 4


2.4.6 - Koupelna  
 RZ 9 - 2. NP (4/1) (tp=35°C)  
 PZ 1: Keramická dlažba  
 Systém VARIONOVA  
 S=3.0 m2  
 lo/lp=60.6 m/4.3 m  
 Lpz=50 [mm]  
 Nast.= 1.10 (20.8 l/h)

2.4.5 - Obývací pokoj  
 RZ 9 - 2. NP (4/2) (tp=35°C)  
 PZ 1: Dřevěné parkety  
 Systém VARIONOVA  
 S=11.4 m2  
 lo/lp=38.0 m/9.7 m  
 Lpz=300 [mm]  
 Nast.= 1.95 (33.4 l/h)

Rozdělovač HKV EASYFLOW NEREZ 5

RAUTHERM IM S 32-2

zdroj

OBOR	KATEDRA	JMÉNO STUDENTA	
InB	125	PASTUKHOV SEMEN	
ROČNÍK	KONZULTANT		
2	ING. MIROSLAV URBAN		
AKCE :	PROJEKT VYTÁPĚNÍ		FORMÁT A3 MĚŘÍTKO 1:75 DATUM 2022
OBSAH :	ŘEZ (3/4)		Č. VÝKR. 06

3.4.5 - Obývací pokoj  
 RZ 5 - 3. NP (4/3) (tp=35°C)  
 PZ 1: Dřevěné parkety  
 Systém VARIONOVA  
 S=13.4 m<sup>2</sup>  
 lo/lp=44.7 m/13.1 m  
 Lpz=300 [mm]  
 Nast.= 2.23 (39.5 l/h)

3.4.4 - Ložnice  
 RZ 5 - 3. NP (4/4) (tp=35°C)  
 PZ 1: Dřevěné parkety  
 Systém VARIONOVA  
 S=12.8 m<sup>2</sup>  
 lo/lp=42.6 m/7.5 m  
 Lpz=300 [mm]  
 Nast.= 1 (13.9 l/h)

2.4.5 - Obývací pokoj  
 RZ 9 - 2. NP (4/3) (tp=35°C)  
 PZ 1: Dřevěné parkety  
 Systém VARIONOVA  
 S=13.4 m<sup>2</sup>  
 lo/lp=44.7 m/13.1 m  
 Lpz=300 [mm]  
 Nast.= 2.25 (39.8 l/h)

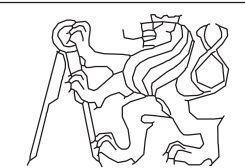
2.4.4 - Ložnice  
 RZ 9 - 2. NP (4/4) (tp=35°C)  
 PZ 1: Dřevěné parkety  
 Systém VARIONOVA  
 S=12.8 m<sup>2</sup>  
 lo/lp=42.6 m/7.5 m  
 Lpz=300 [mm]  
 Nast.= 1 (13.9 l/h)

Rozdělovač HKV EASYFLOW NEREZ 2

2.3.3 - Obývací pokoj  
 RZ 10 - 2. NP (2/1) (tp=35°C)  
 PZ 1: Dřevěné parkety  
 Systém VARIONOVA  
 S=17.9 m<sup>2</sup>  
 lo/lp=59.6 m/4.6 m  
 Lpz=300 [mm]  
 Nast.= 1 (18.7 l/h)

2.3.2 - Koupelna  
 RZ 10 - 2. NP (2/2) (tp=35°C)  
 PZ 1: Keramická dlažba  
 Systém VARIONOVA  
 S=3.3 m<sup>2</sup>  
 lo/lp=66.9 m/4.1 m  
 Lpz=50 [mm]  
 Nast.= 1.30 (22.9 l/h)

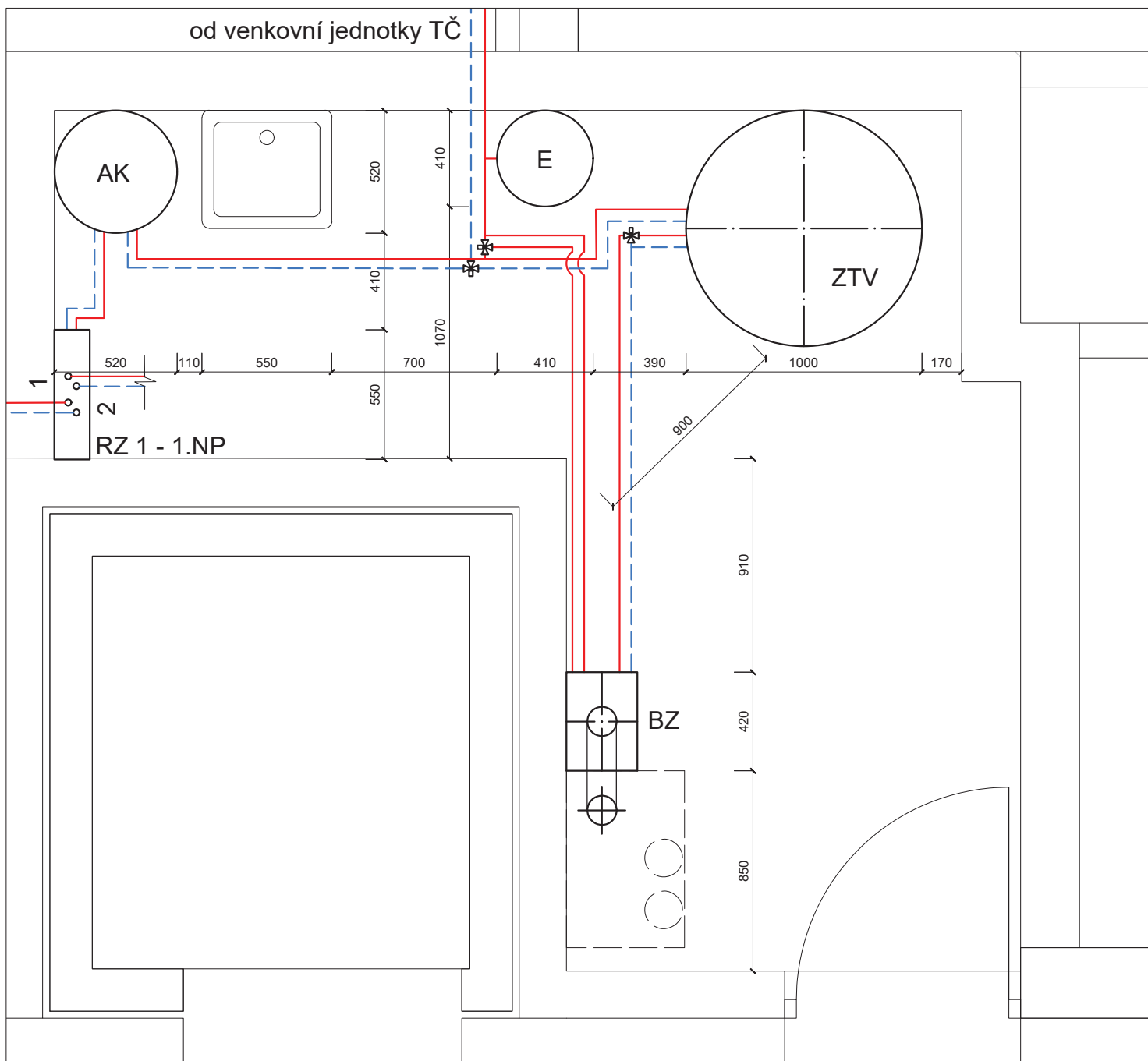
OBOR	KATEDRA	JMÉNO STUDENTA
InB	125	PASTUKHOV SEMEN
ROČNÍK	KONZULTANT	
2	ING. MIROSLAV URBAN	
AKCE : PROJEKT VYTÁPĚNÍ		
OBSAH : ŘEZ (4/4)		



FORMÁT	A3
MĚŘÍTKO	1:75
DATUM	2022
Č. VÝKR.	07



od venkovní jednotky TČ



## LEGENDA PRVKŮ

- TČ TEPELNÉ ČERPADLO  
STIEBEL ELTRON WPL 47
- AK AKUMULÁTOR  
CORDIVARI VOLANO TERMICO 200
- ZTV ZÁSOBNÍK TEPLÉ VODY  
CORDIVARI VASO INERZIALE 1000
- E EXPANZNÍ NÁDOBA  
REFLEX 50
- BZ BIVALENTNÍ ZDROJ  
PROTHERM GC 12

## LEGENDA POTRUBÍ

- PŘÍVODNÍ POTRUBÍ - 35°C
- - - - - VRATNÉ POTRUBÍ - 30°C

OBOR	KATEDRA	JMÉNO STUDENTA		
InB	125	PASTUKHOV SEMEN		
ROČNÍK	KONZULTANT			
2	ING. MIROSLAV URBAN			
AKCE :			FORMÁT	A3
PROJEKT VYTÁPĚNÍ			MĚŘÍTKO	1: 20
			DATUM	2022
OBSAH :			Č. VÝKR.	08
PŮDORYS KOTELNY				

PROJEKT

## VÝKRESOVÁ ČÁST

VZT

Seznam příloh:

- Textová část:

Technická zpráva

Výpočty

- Výkresová část:

**01 PŮDORYS 1.NP**

**02 PŮDORYS 2.NP**

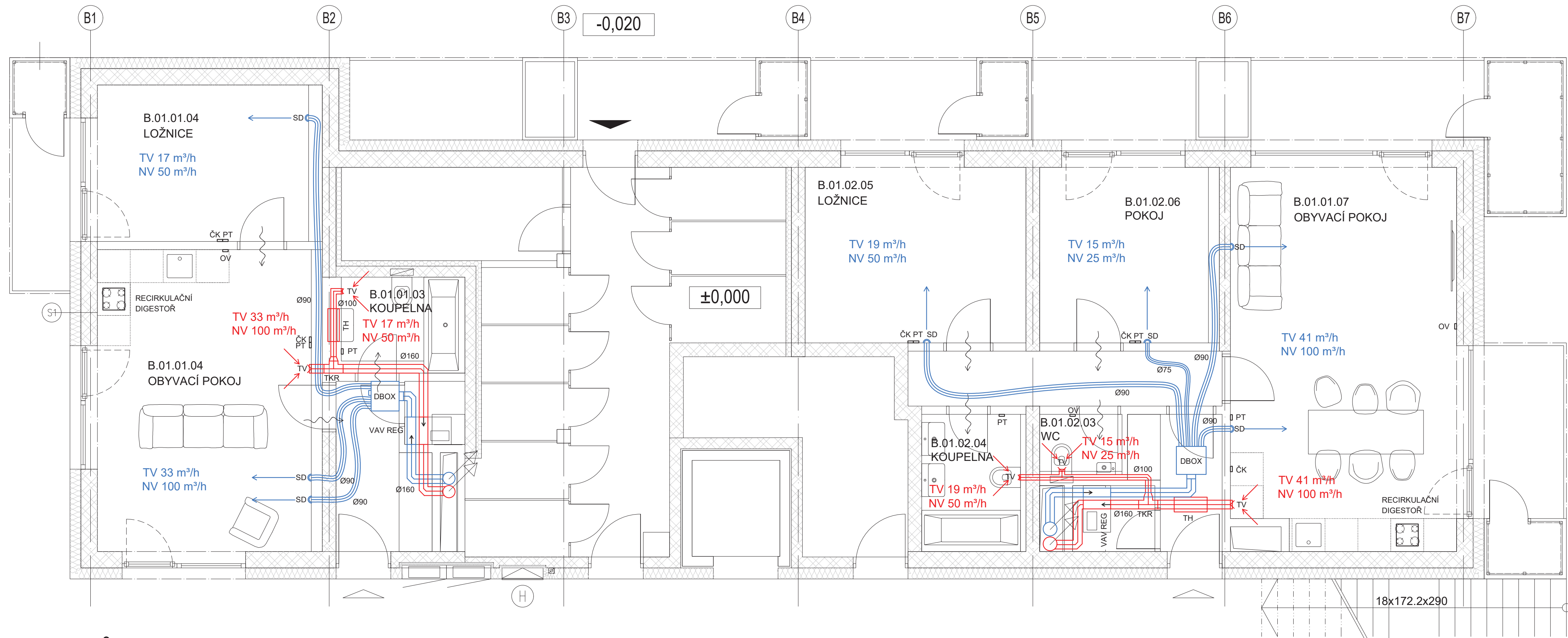
**03 PŮDORYS 4.NP**

Vypracoval:

Bc. Semen Pastukhov

Vedoucí práce:

Ing. Miroslav Urban, Ph.D.



# PŮDORYS 1.NP

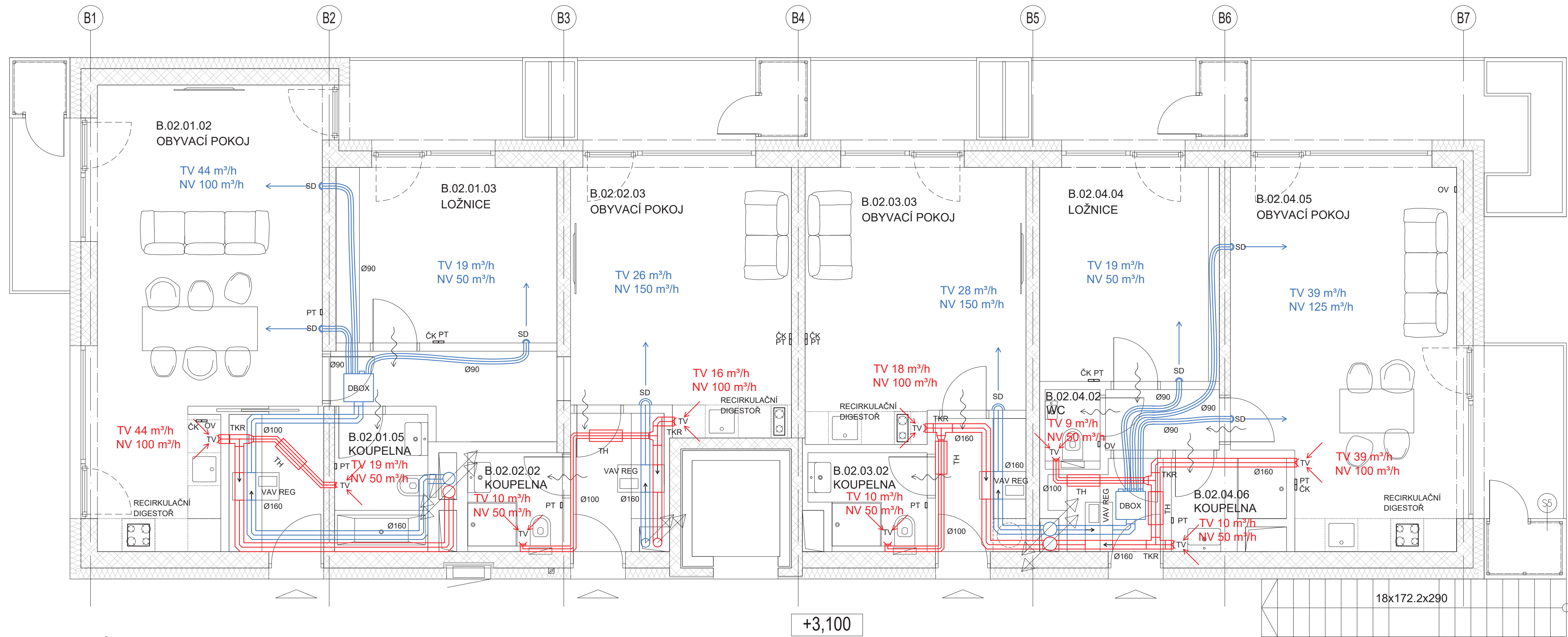
LEGENDA MÍSTNOSTÍ_1.NP_sekce B		
ozn	název místnosti	[m <sup>2</sup> ]
.01	chodba / zádveř	5.16
.02	sklad	1.34
.03	koupelna	4.29
.04	obytná místnost+kk	23.66
B.01.01 2kk	.05 ložnice	12.18
	<b>Σ</b> plocha bytu celkem	46.63
	terasa	5.18
	předzahrádka	57.26

LEGENDA MÍSTNOSTÍ_1.NP_sekce B		
ozn	název místnosti	[m <sup>2</sup> ]
.01	zádveř	3.82
.02	šatna	1.80
.03	wc	1.65
.04	koupelna	4.50
.05	ložnice	13.38
B.01.02 3kk	.06 pokoj	10.98
	.07 obytná místnost+kk	29.65
	.08 chodba	6.42
	<b>Σ</b> plocha bytu celkem	72.19
	terasa	31.42
	předzahrádka	54.08

- LEGENDA POTRUBÍ A PRVKŮ**
- PŘÍVOD ČERSTVÉHO VZDUCHU
  - ODTAH ZNEČISTNĚNÉHO VZDUCHU
  - VAV REG REGULAČNÍ BOX
  - DBOX DISTRIBUČNÍ BOX
  - TKR 3-CESTNÁ UZÁVÍRACÍ KLAPKA
  - TH TLUMIČ HLUKU
  - SD SMĚROVÁ DÝZA
  - TV TALÍŘOVÝ VENTIL ODTAHOVÝ
  - OV OVLÁDACÍ JEDNOTKA
  - ČK ČIDLO KVALITY VZDUCHU
  - PT POKOJOVÝ TERMOREGULÁTOR

OBOR	KATEDRA	JMÉNO STUDENTA
InB	125	PASTUKHOV SEMEN
ROČNÍK	KONZULTANT	
2	ING. MIROSLAV URBAN	
AKCE :	PROJEKT VZT	
OBSAH :	PŮDORYS 1.NP	

		FORMÁT	A4x4
		MĚŘÍTKO	1:50
		DATUM	2022
Č. VÝKR.	01		



# PŮDORYS 2.NP

LEGENDA MÍSTNOSTÍ_2.NP_sekce B		
ozn	název místnosti	[m <sup>2</sup> ]
.01	chodba / zádveří	4.53
.02	obývací místnost+kk	31.52
.03	ložnice	13.37
B.02.01	.04 chodba / šatna	5.80
2kk	.05 koupelna	4.25
	<b>Σ plocha bytu celkem</b>	<b>59.47</b>
	balkon 1	5.18
	balkon 2	6.13

.01	chodba / zádveří	4.26
.02	koupelna	2.93
B.02.02	.03 obývací místnost+kk	18.24
1kk	<b>Σ plocha bytu celkem</b>	<b>25.44</b>
	balkon	7.75

LEGENDA MÍSTNOSTÍ_2.NP_sekce B		
ozn	název místnosti	[m <sup>2</sup> ]
.01	chodba / zádveří	4.45
.02	koupelna	3.35
B.02.03	.03 obývací místnost+kk	19.70
1kk	<b>Σ plocha bytu celkem</b>	<b>27.49</b>
	balkon	5.74

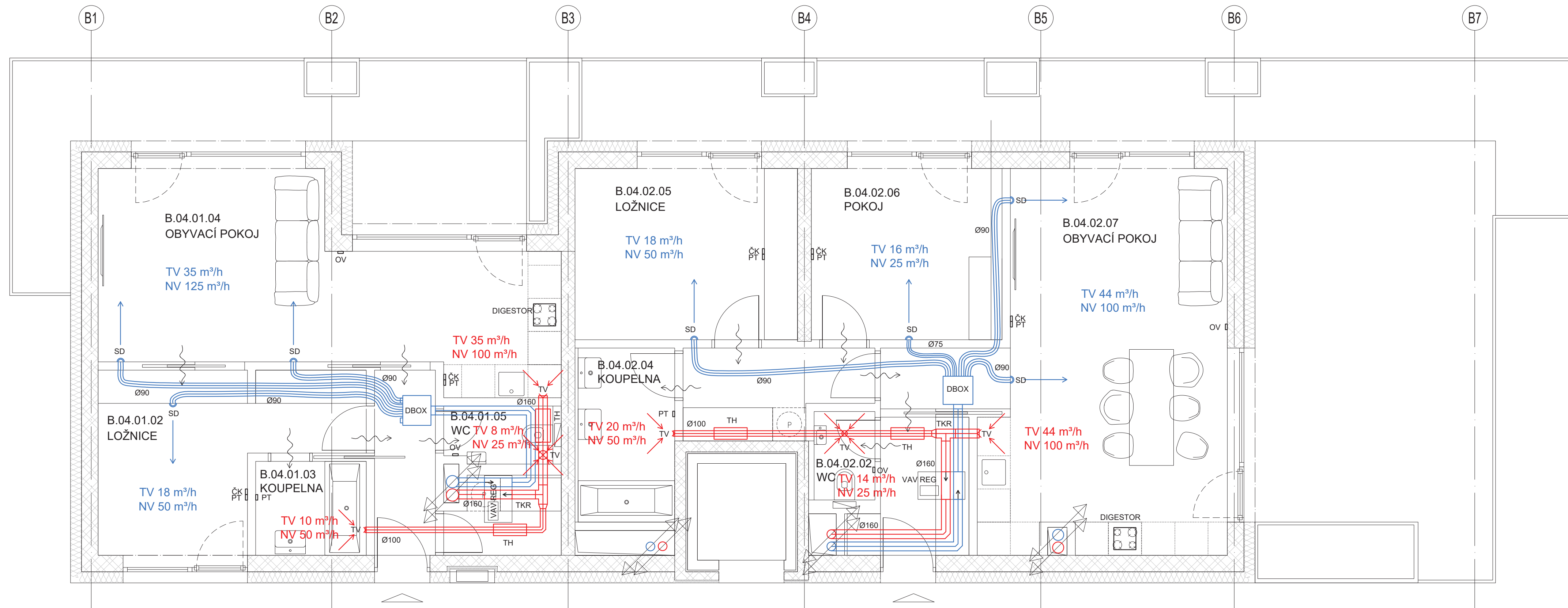
.01	zádveří	3.20
.02	wc	1.37
.03	chodba	2.79
.04	ložnice	13.27
B.02.04	.05 obývací místnost+kk	28.12
2kk	.06 koupelna	3.03
	<b>Σ plocha bytu celkem</b>	<b>51.77</b>
	balkon 1	18.59
	balkon 2	7.08

- LEGENDA POTRUBÍ A PRVKŮ**
- PŘÍVOD ČERSTVÉHO VZDUCHU
  - ODTAH ZNEČIŠTĚNÉHO VZDUCHU
  - VAV REG REGULAČNÍ BOX
  - DBOX DISTRIBUČNÍ BOX
  - TKR 3-CESTNÁ UZÁVÍRACÍ KLAPKA
  - TH TLUMIČ HLUKU
  - SD SMĚROVÁ DÝZA
  - TV TALIŘOVÝ VENTIL ODTAHOVÝ
  - OV OVLÁDACÍ JEDNOTKA
  - ČK ČIDLO KVALITY VZDUCHU
  - PT POKOJOVÝ TERMOREGULÁTOR

OBOR	KATEDRA	JMÉNO STUDENTA
InB	125	PASTUKHOV SEMEN
ROČNÍK	KONZULTANT	
2	ING. MIROSLAV URBAN	

AKCE :	PROJEKT VZT
OBSAH :	PŮDORYS 2.NP

FORMÁT	A4x4
MĚŘÍTKO	1:50
DATUM	2022
Č. VÝKR.	02



LEGENDA MÍSTNOSTÍ_4.NP_sekce B		
ozn	název místnosti	[m <sup>2</sup> ]
.01	chodba / zádveří	2.28
.02	ložnice	12.85
.03	koupelna	3.40
.04	obytná místnost+kk	25.80
B.04.01	2kk	
.05	wc	2.01
.06	šatna	2.81
.07	chodba	2.03
Σ	plocha bytu celkem	51.17
	terasa	25.15

LEGENDA MÍSTNOSTÍ_4.NP_sekce B		
ozn	název místnosti	[m <sup>2</sup> ]
.01	zádveří	4.36
.02	wc	1.76
.03	chodba	5.34
.04	koupelna	5.51
B.04.02	3kk	
.05	ložnice	12.97
.06	pokoj	11.19
.07	obytná místnost+kk	32.52
Σ	plocha bytu celkem	73.66
	terasa	65.92

- LEGENDA POTRUBÍ A PRVKŮ**
- PŘÍVOD ČERSTVÉHO VZDUCHU
  - ODTAH ZNEČISTNĚNÉHO VZDUCHU
  - VAV REG REGULAČNÍ BOX
  - DBOX DISTRIBUČNÍ BOX
  - TKR 3-CESTNÁ UZÁVÍRACÍ KLAPKA
  - TH TLUMIČ HLUKU
  - SD SMĚROVÁ DÝZA
  - TV TALÍŘOVÝ VENTIL ODTAHOVÝ
  - OV OVLÁDACÍ JEDNOTKA
  - ČK ČIDLO KVALITY VZDUCHU
  - PT POKOJOVÝ TERMOREGULÁTOR

# PŮDORYS 4.NP

OBOR	KATEDRA	JMÉNO STUDENTA
InB	125	PASTUKHOV SEMEN
ROČNÍK	KONZULTANT	
2	ING. MIROSLAV URBAN	
AKCE :	PROJEKT VZT	
OBSAH :	PŮDORYS 4.NP	

FORMÁT	A4x4
MĚŘÍTKO	1:50
DATUM	2022
Č. VÝKR.	03