

**ČESKÉ VYSOKÉ UČENÍ TECHNICKÉ V PRAZE**

**FAKULTA STAVEBNÍ**

**KATEDRA KONSTRUKCÍ POZEMNÍCH STAVEB**



Konstrukční schémata

**BAKALÁŘSKÁ PRÁCE**

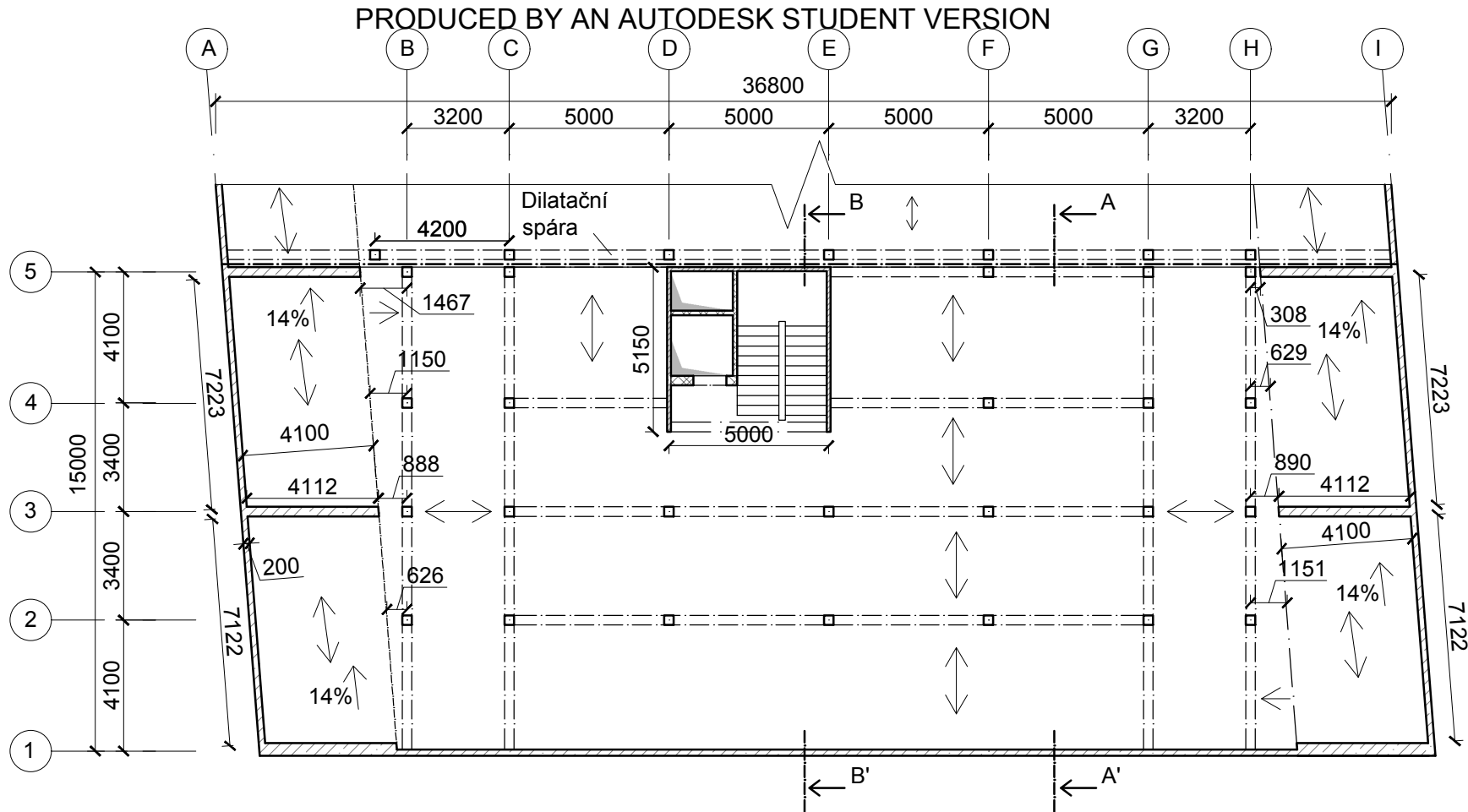
**2022**

**Marek Matějovský**


Studijní program: Stavební inženýrství

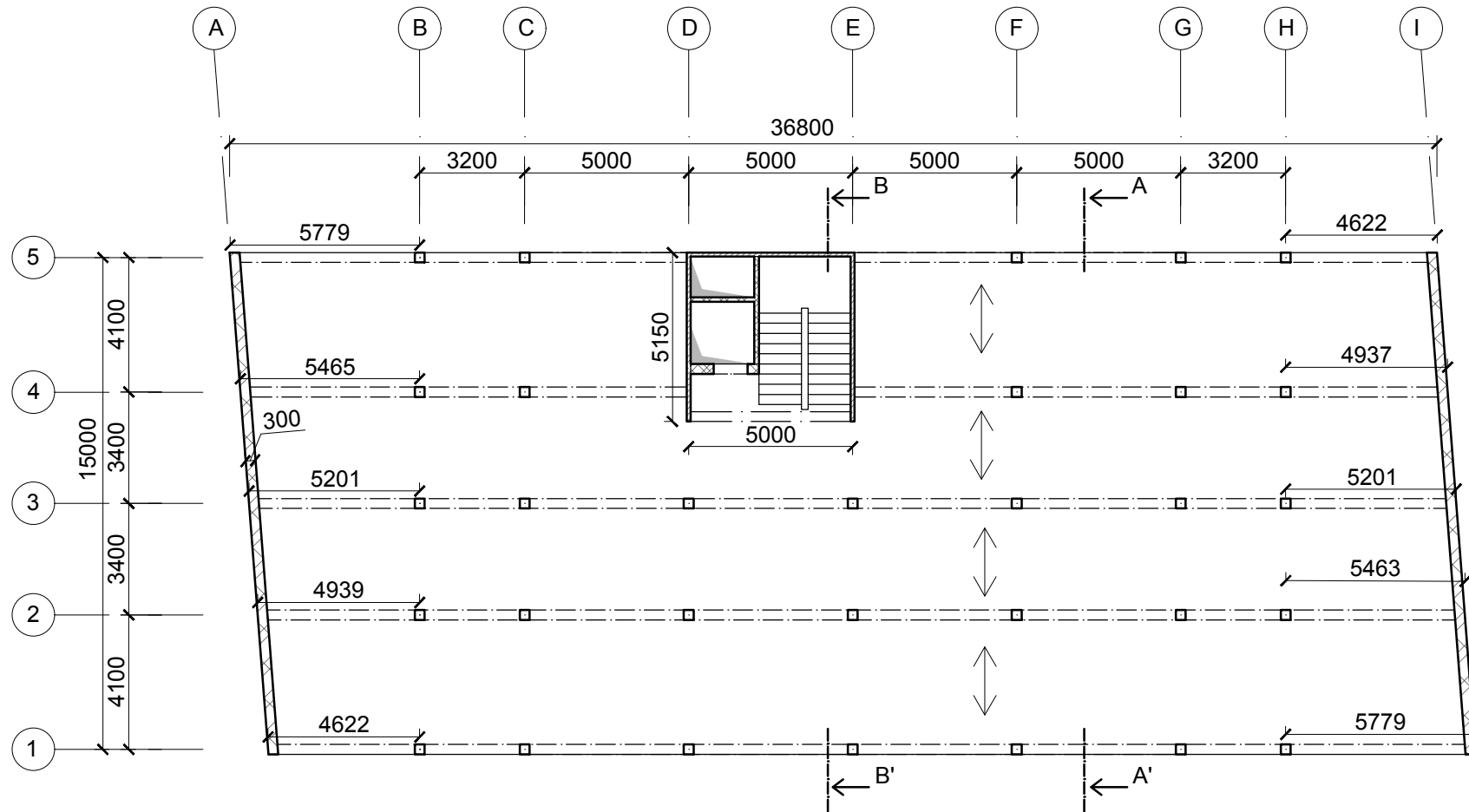
Studijní obor: Konstrukce pozemních staveb (C)

Vedoucí práce: Ing. Kamil Staněk, Ph.D.




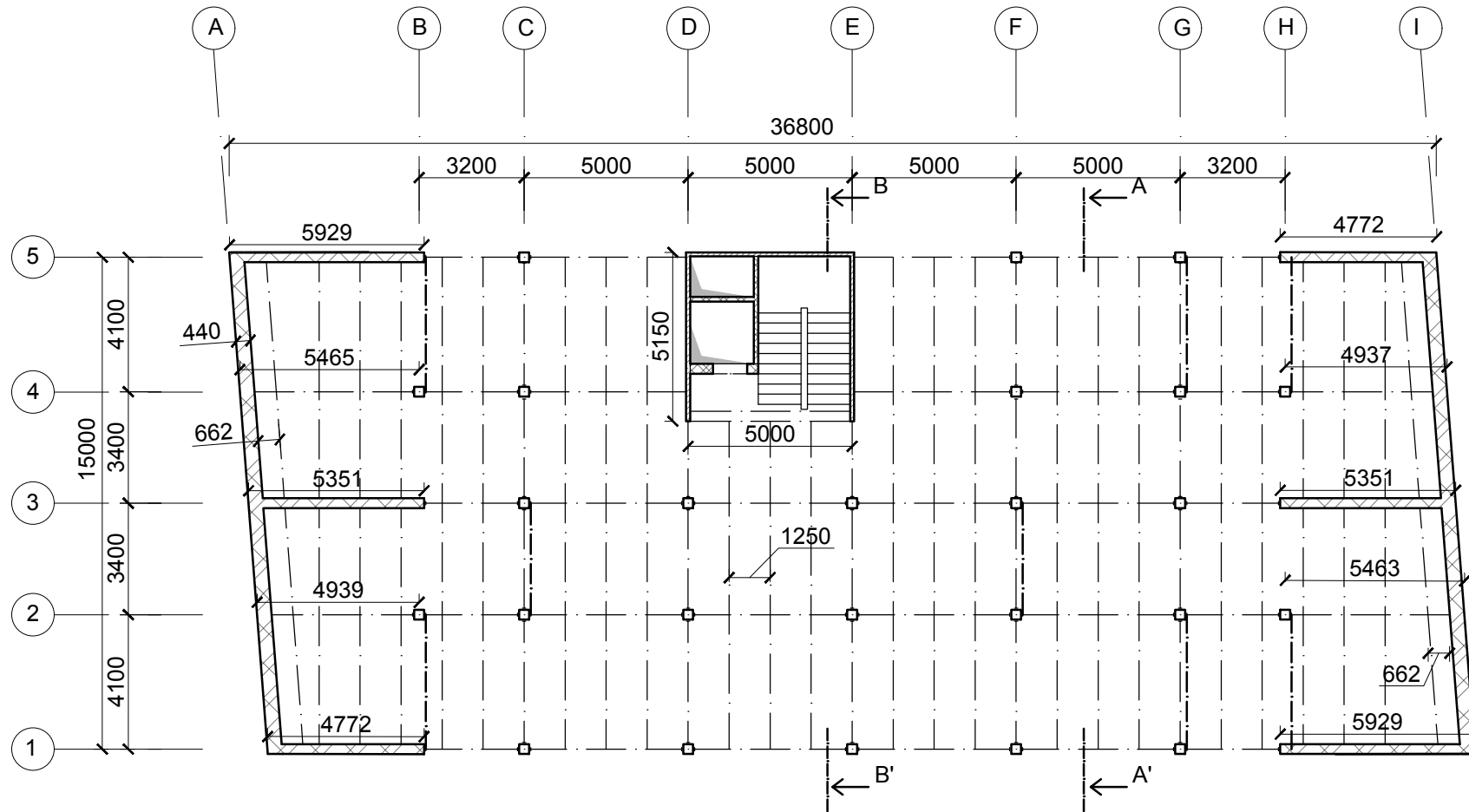
Konstrukční výška podlaží: 3 m  
 Typ provozu: parkoviště  
 Vodorovné nosné konstrukce: ŽB monolitická deska + ŽB monolitické průvlaky  
 Svislé nosné konstrukce: ŽB monolitická stěny a sloupy  
 Schodiště: dvouramenné prefabrikované ŽB

Zpracoval:	Marek Matějovský	Školní rok:	2021/22	Fakulta stavební ČVUT 
Vyučující:	Ing. Kamil Staněk, Ph.D			
Předmět:	Bakalářská práce			
Příloha:	Schémat a pomocné výpočty			Datum: 17.4.2022
Konstrukční schéma – 1.PP				Měřítko: 1:200




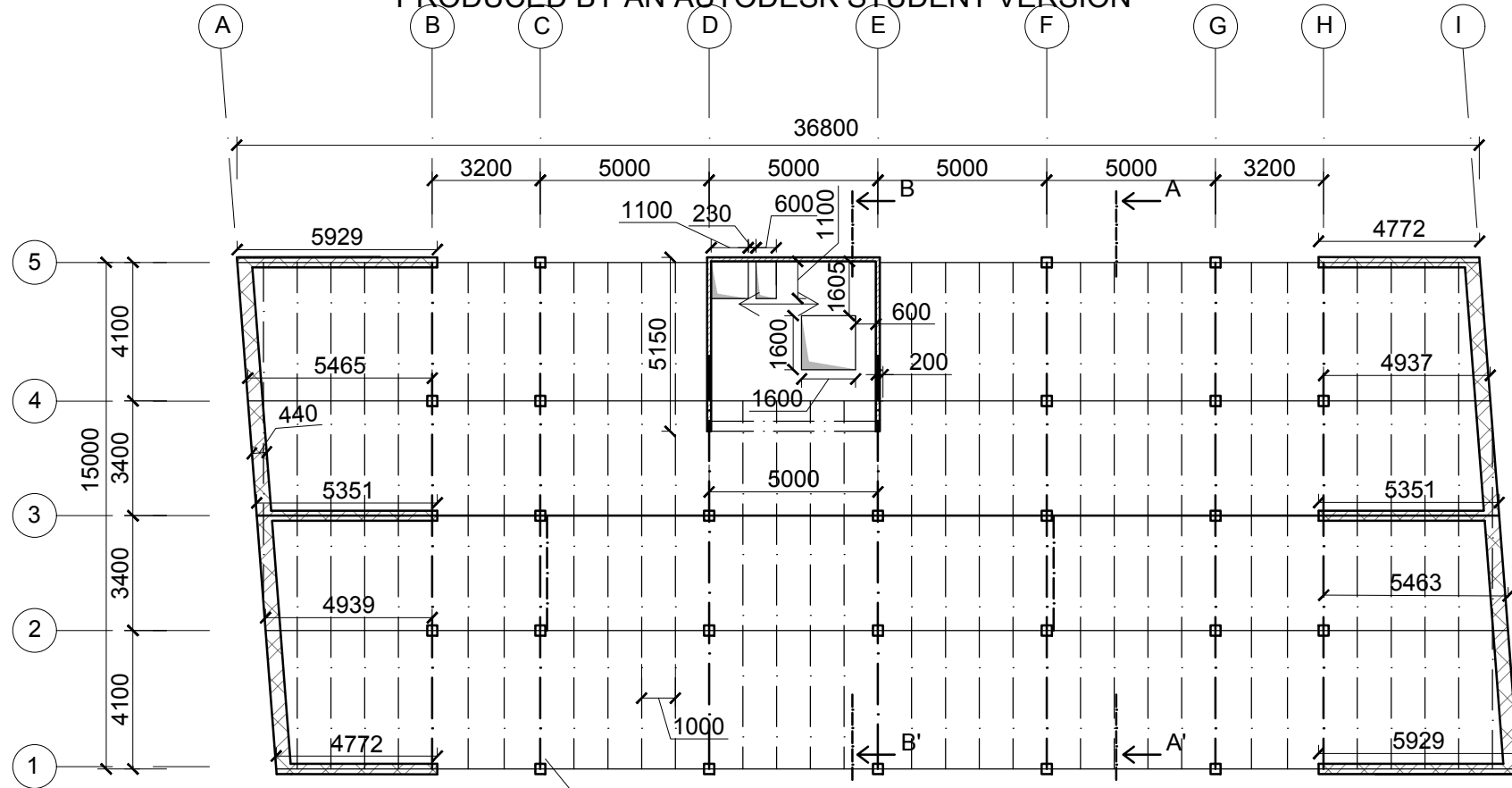
Konstrukční výška podlaží: 3,2 m  
 Typ provozu: obchodní jednotka, technická místnost, sklepní kóje, bytové jednotky  
 Vodorovné nosné konstrukce: ŽB monolitická deska + ŽB monolitické průvlaky  
 Svislé nosné konstrukce: ŽB monolitická stěny a sloupy, zděné stěny  
 Schodiště: dvouramenné prefabrikované ŽB

Zpracoval:	Marek Matějovský	Školní rok:	2021/22	Fakulta stavební ČVUT 
Vyučující:	Ing. Kamil Staněk, Ph.D			
Předmět:	Bakalářská práce			Datum: 17.4.2022
Příloha:	Schémat a pomocné výpočty			Měřítko: 1:200
Konstrukční schéma – 1.NP				



Konstrukční výška podlaží: 3,2 m  
 Typ provozu: bytové jednotky  
 Vodorovné nosné konstrukce: spřažený dřevobetonový strop  
 Svislé nosné konstrukce: dřevěné sloupy, zděné stěny, ŽB monolitické stěny  
 Schodiště: dvouramenné prefabrikované ŽB

Zpracoval:	Marek Matějovský	Školní rok:	2021/22	
Vyučující:	Ing. Kamil Staněk, Ph.D	Fakulta stavební ČVUT 		
Předmět:	Bakalářská práce			
Příloha:	Schémat a pomocné výpočty	Datum:	17.4.2022	
Konstrukční schéma – 2.NP			Měřítko:	1:200



Plná vazba

Typ provozu:

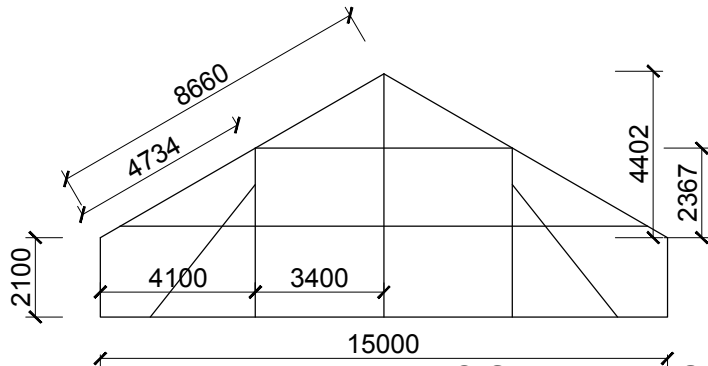
bytové jednotky


Vodorovné nosné konstrukce:

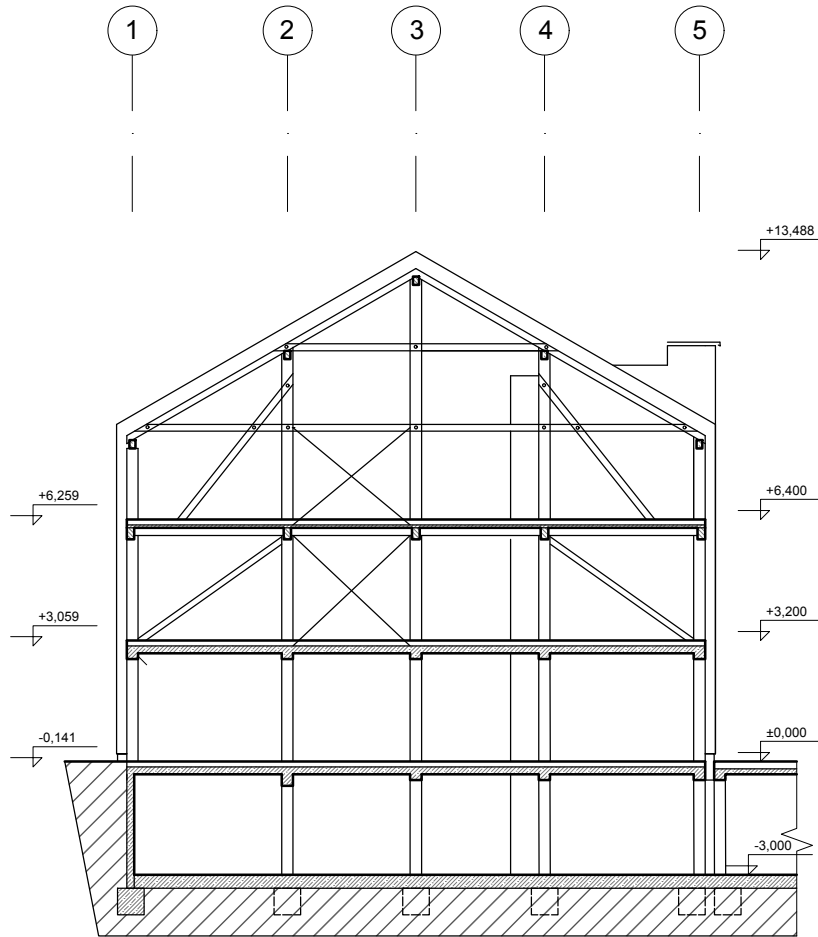
ŽB monolitická deska, krov z lepeného dřeva (GLT)


Svislé nosné konstrukce:

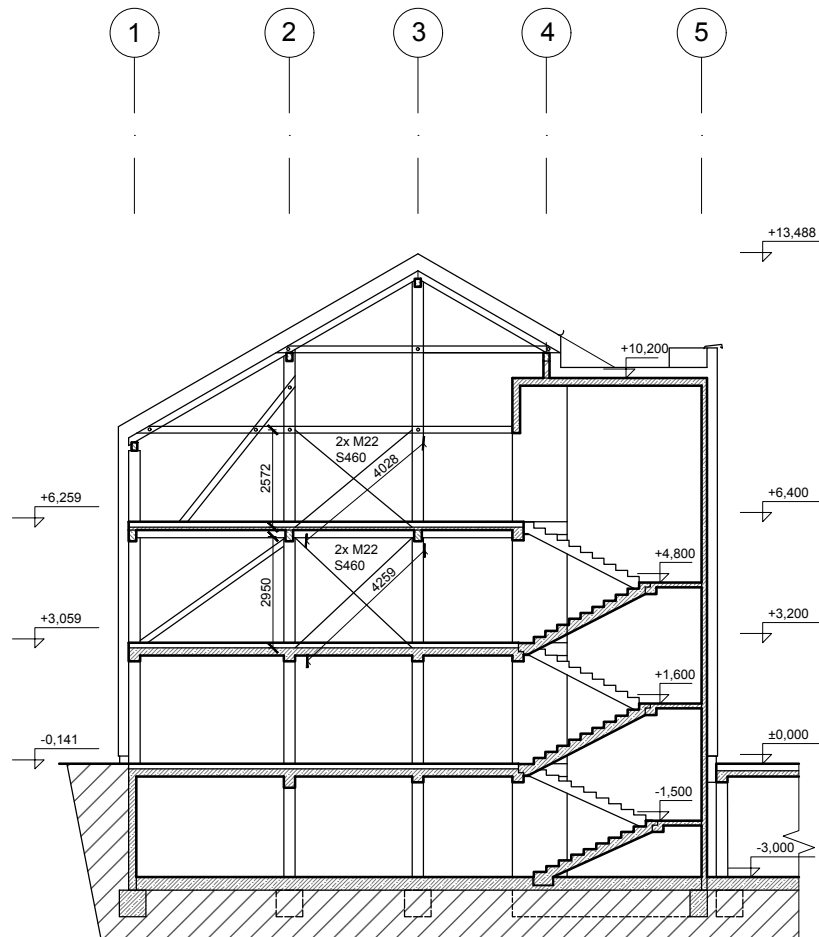
ŽB monolitické a zděné stěny, těžký skelet z GLT




Zpracoval:	Marek Matějovský	Školní rok:	2021/22
Vyučující:	Ing. Kamil Staněk, Ph.D.	Fakulta stavební ČVUT 	
Předmět:	Bakalářská práce	Datum: 17.4.2022	
Příloha:	Schémat a pomocné výpočty	Měřítko: 1:200	
Konstrukční schéma – 3.NP			



Zpracoval:	Marek Matějovský	Školní rok:	2021/22	Fakulta stavební ČVUT 
Využijící:	Ing. Kamil Staněk, Ph.D			
Předmět:	Bakalářská práce			
Příloha:	Schémata a pomocné výpočty			Datum: 17.4.2022
	Konstrukční schéma – Řez A–A'			Měřítko: 1:200



Zpracoval:	Marek Matějovský	Školní rok:	2021/22	Fakulta stavební CVUT 
Vyučující:	Ing. Kamil Staněk, Ph.D			
Předmět:	Bakalářská práce			
Příloha:	Schémata a pomocné výpočty			Datum: 17.4.2022
	Konstrukční schéma – Řez B–B'			Měřítko: 1:200