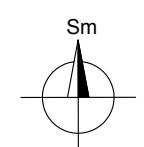


- LEGENDA**
- NÁVRHOVANÝ OBJEKT
 - TRÁVA
 - ZPEVNĚNÁ PLOCHA
 - OPĚRNÁ STĚNA
 - STROMY JEHLIČNATÉ
 - VSTUP DO OBJEKTU
 - VJEZD DO GARÁŽE

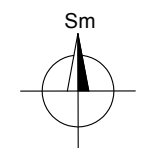


±0,000 = 268,30 m n. m. B. p. v.

ZPRACOVALA	VEDOUČÍ PRÁCE	ŠKOLNÍ ROK	Fakulta stavební ČVUT
Arina Iunusova	Ing. Bc. Jaroslav Vychytil, Ph.D.	2021/2022	
PŘEDMĚT			DATUM: 05/2022 MĚŘITKO: 1:100 FORMÁT: 420x297mm
Bakalářská práce			
NÁZEV ÚLOHY			
SITUACE STÍNÍČÍCH OBJEKTŮ Č. 1			

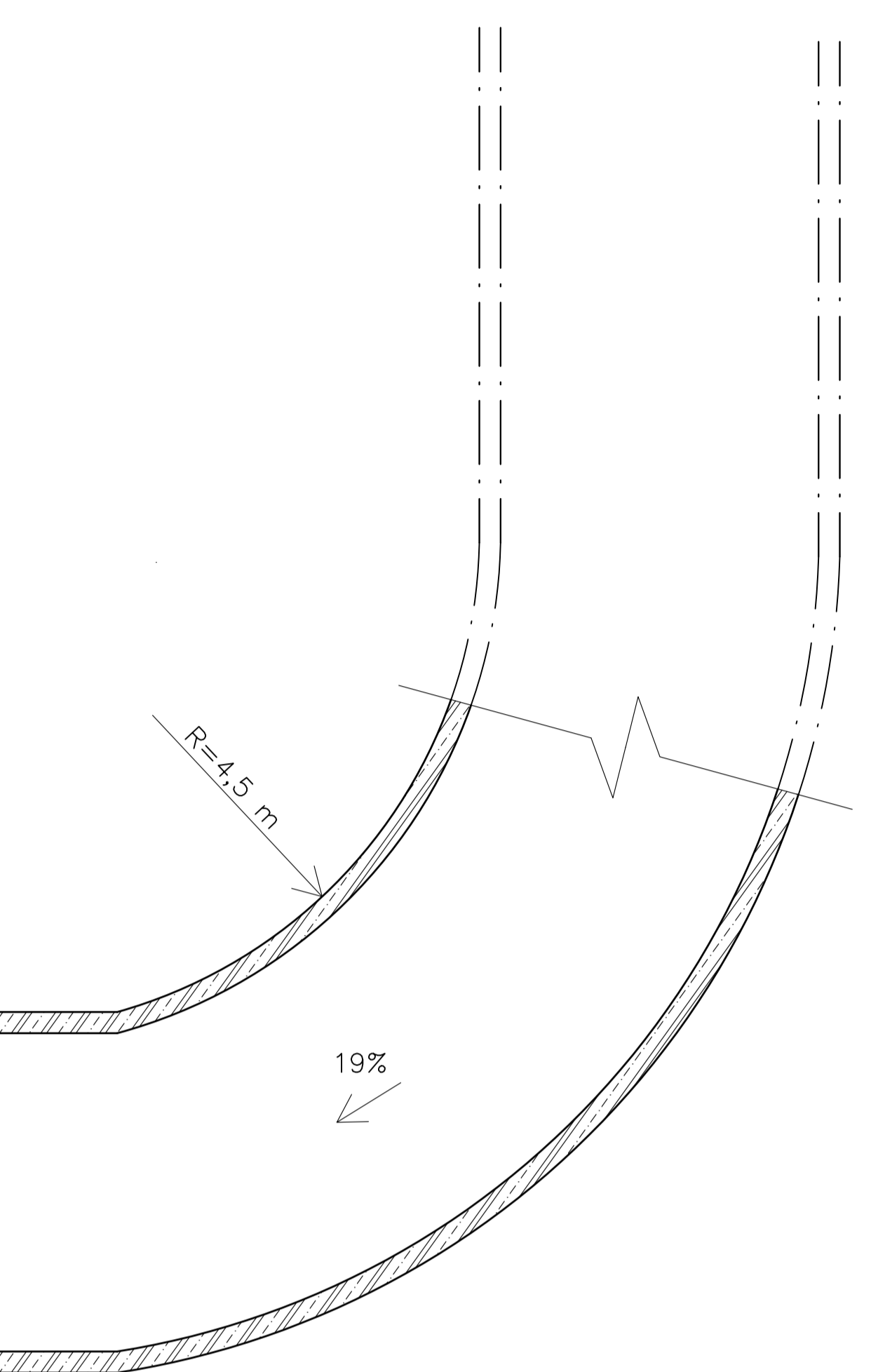
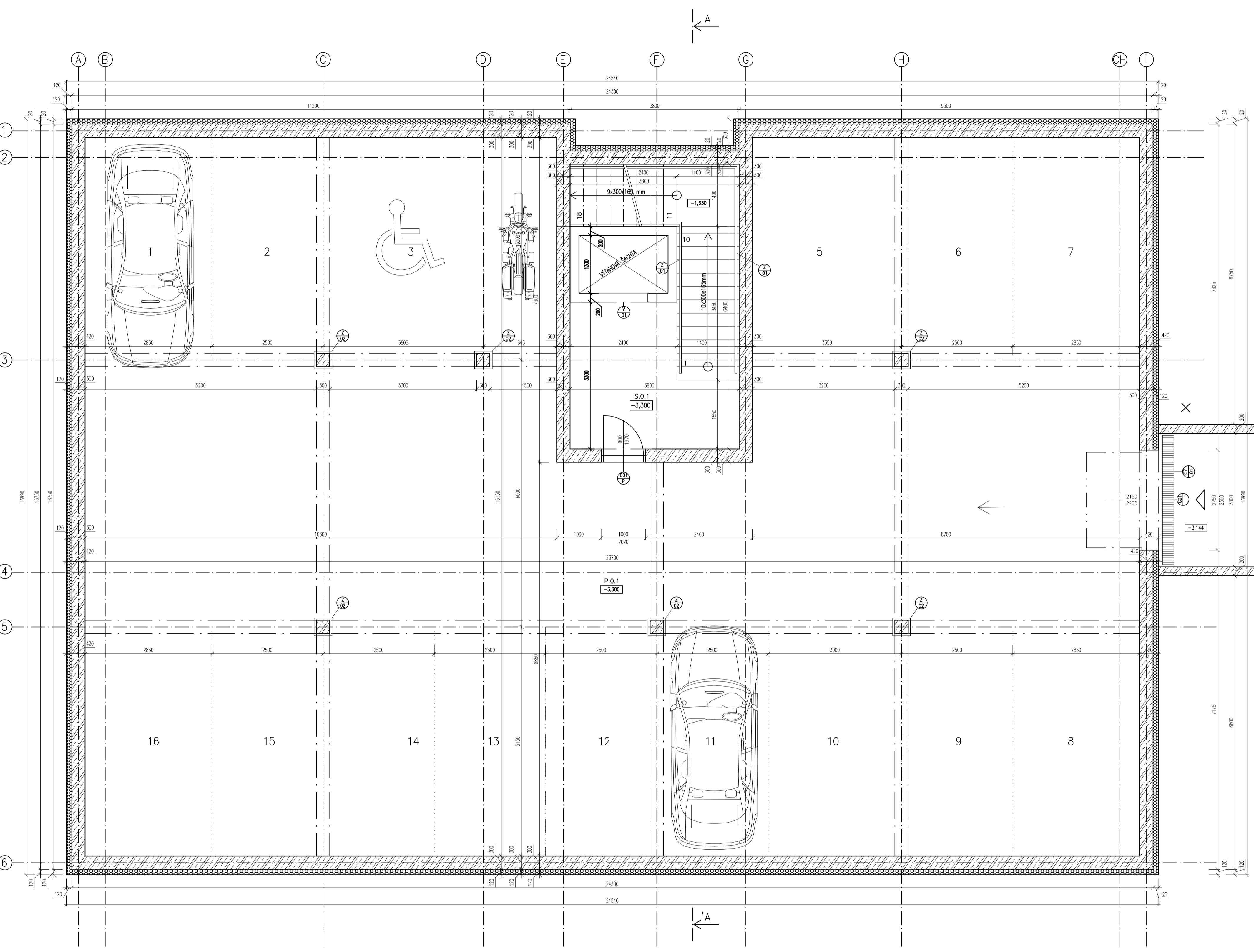


- LEGENDA**
- NÁVRHOVANÝ OBJEKT
 - TRÁVA
 - ZPEVNĚNÁ PLOCHA
 - OPĚRNÁ STĚNA
 - STROMY JEHLIČNATE
 - VSTUP DO OBJEKTU
 - VJEZD DO GARÁŽE



±0,000 = 268,30 m n. m. B. p. v.

ZPRACOVALA Arina Iunusova	VEDOUCÍ PRÁCE Ing. Bc. Jaroslav Vychytil, Ph.D.	ŠKOLNÍ ROK 2021/2022	Fakulta stavební ČVUT
PŘEDMĚT Bakalářská práce			DATUM: 05/2022
NÁZEV ÚLOHY SITUACE STÍNÍCÍCH OBJEKTŮ Č. 2			MĚŘITKO: 1:100
			FORMÁT 420x297 mm



TABULKA MÍSTNOSTI 1. PP						
ČÍSLO JEDNOTKY	ČÍSLO MÍSTNOSTI	NÁZEV MÍSTNOSTI	PLOCHA [m ²]	PODLAHA POVRCH	STĚNA POVRCH	STROP POVRCH
-	S.O.1	Schodišťový prostor	24.32	Keramická dlažba	Stěrka+keram.sokl v. 150mm	Stěrka
-	P.O.1	Parkovací stání	350.65	Epoxidový nátěr	Stěrka+sokl z epoxid.nátěru v. 150 mm	Stěrka
			374.97			

LEGENDA MATERIÁLŮ

- ŽELEZOBETON
- TEPelnÁ IzOLACE ISOVER EPS SOKL tl. 120 mm
- POROTHERM 20 T PROFIL tl. 200 mm

POZNÁMKY

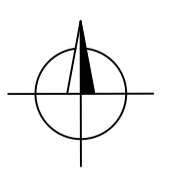
- DVEŘE, BARVA RAL9003(BÍLÁ)
ROZMĚRY: 900x1970 mm
- GARÁŽOVÁ VRATA ROLETOVÁ BARVA RAL9003(BÍLÁ)
ROZMĚRY: 2150x2200 mm

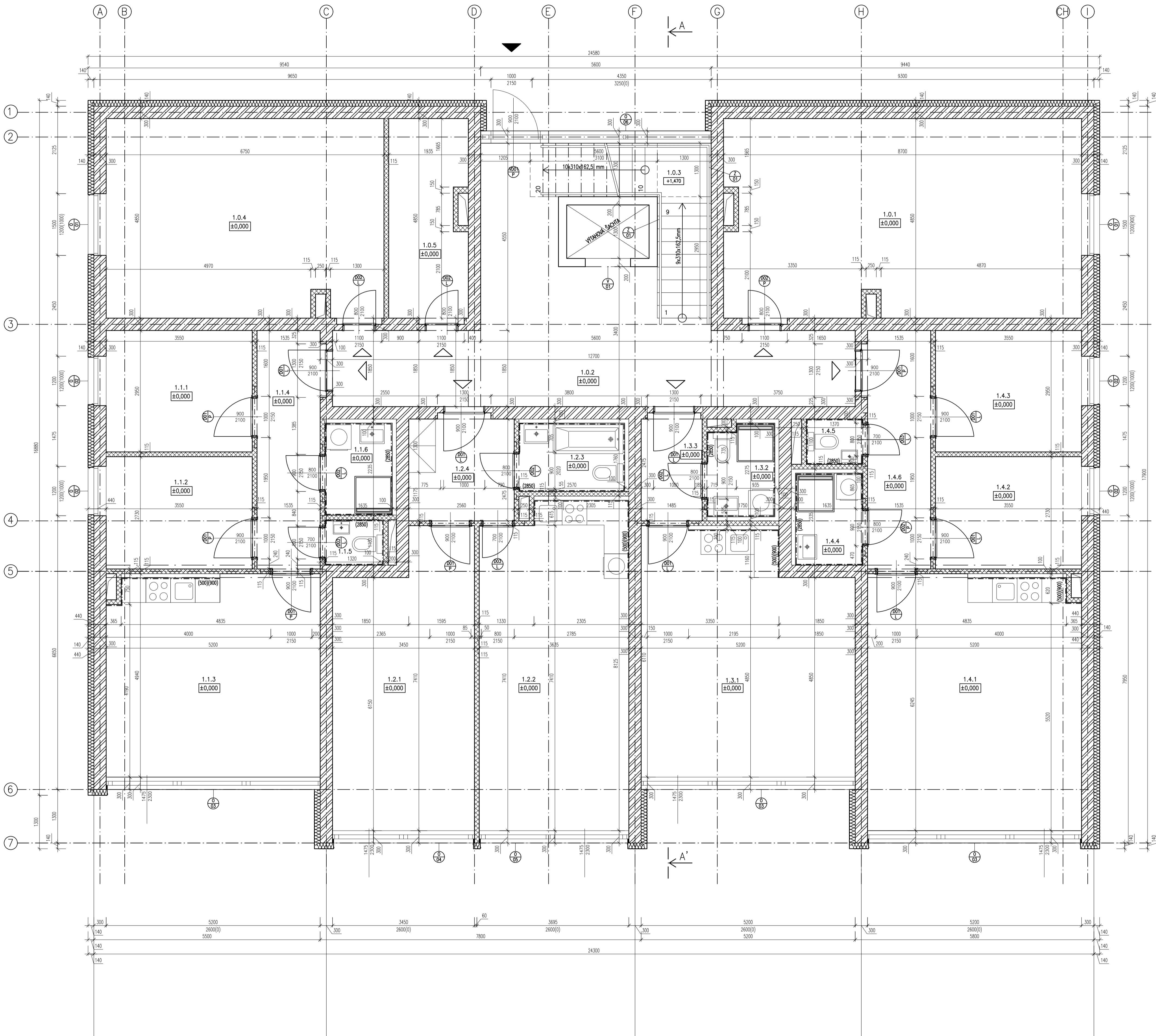
LEGENDA OSTATNÍ

- OCELOVÉ ZÁBRADLÍ, BARVA RAL7035 (SV. ŠEDÁ)
VÝŠKA: 1100 mm
- PROTINÁRAZOVÉ OCELOVÉ ZÁBRANY, BARVA RAL7035 (SV. ŠEDÁ)
- ODVODŇOVACÍ ŽLAB, BARVA RAL7035 (SV. ŠEDÁ)
- VÝTAHOVÁ ŠACHTA
- SEMAFOR

±0,000 = 268,30 m n. m. B. p. v.

ZPRACOVALA Ariana Jurusova	VEDOUcí PRÁCE Ing. Bc. Jaroslav Vychytil, Ph.D.	ŠKOLNÍ ROK 2021/2022	Fakulta stavební ČVUT
PŘEDMĚT Bakalářská práce			
NÁZEV ÚLOHY PŮDORYS 1.PP	DATUM 05/2022	MĚŘITKO 1:50	FORMÁT 297x420 mm





TABULKA MÍSTNOSTI 1. NP						
ČÍSLO JEDNÓTKY	ČÍSLO MÍSTNOSTI	NÁZEV MÍSTNOSTI	PLOCHA [m ²]	PODLAHA POVRCH	STĚNA POVRCH	STROP POVRCH
1.0.0	1.0.1	Sklepy	42.20	Keramická dlažba	Jádrové omítko+štuk+keram.sokl v. 150mm	Stěrka
	1.0.2	Chodba	34.53	Keramická dlažba	Jádrové omítko+štuk+keram.sokl v. 150mm	Stěrka
	1.0.3	Schodišťový prostor	10.44	Keramická dlažba	Jádrové omítko+štuk+keram.sokl v. 150mm	Stěrka
	1.0.4	Kočarkárna	32.73	Keramická dlažba	Jádrové omítko+štuk+keram.sokl v. 150mm	Stěrka
	1.0.5	Kotelna	9.38	Keramická dlažba	Jádrové omítko+štuk+keram.sokl v. 150mm	Stěrka
1.1.0	1.1.1	Pokoj	10.47	Dřevěné parkety	Jádrové omítko+štuk+dřevěná lišta v.60mm	Stěrka
	1.1.2	Ložnice	9.68	Dřevěné parkety	Jádrové omítko+štuk+dřevěná lišta v.60mm	Stěrka
	1.1.3	Obývací pokoj + kk	25.70	Dřevěné parkety	Jádrové omítko+štuk+dřevěná lišta v.60mm	Stěrka
	1.1.4	Chodba v bytě	8.89	Dřevěné parkety	Jádrové omítko+štuk+dřevěná lišta v.60mm	Stěrka
	1.1.5	WC	1.56	Keramická dlažba	Jádrové omítko+keramický obklad+keram.sokl v. 150mm	Stěrka
	1.1.6	Koupelna	4.05	Keramická dlažba	Jádrové omítko+keramický obklad+keram.sokl v. 150mm	Stěrka
1.2.0	1.2.1	Ložnice	23.22	Dřevěné parkety	Jádrové omítko+štuk+dřevěná lišta v.60mm	Stěrka
	1.2.2	Obývací pokoj + kk	28.41	Dřevěné parkety	Jádrové omítko+štuk+dřevěná lišta v.60mm	Stěrka
	1.2.3	WC + koupelna	4.69	Keramická dlažba	Jádrové omítko+keramický obklad+keram.sokl v. 150mm	Stěrka
	1.2.4	Předsíň	6.70	Dřevěné parkety	Jádrové omítko+štuk+dřevěná lišta v.60mm	Stěrka
1.3.0	1.3.1	Obývací pokoj + kk	29.46	Dřevěné parkety	Jádrové omítko+štuk+dřevěná lišta v.60mm	Stěrka
	1.3.2	WC + koupelna	3.27	Keramická dlažba	Jádrové omítko+keramický obklad+keram.sokl v. 150mm	Stěrka
	1.3.3	Předsíň	4.65	Dřevěné parkety	Jádrové omítko+štuk+dřevěná lišta v.60mm	Stěrka
1.4.0	1.4.1	Obývací pokoj + kk	32.45	Dřevěné parkety	Jádrové omítko+štuk	Stěrka
	1.4.2	Pokoj	9.68	Dřevěné parkety	Jádrové omítko+štuk	Stěrka
	1.4.3	Pokoj	10.47	Dřevěné parkety	Jádrové omítko+štuk	Stěrka
	1.4.4	Koupelna	4.05	Keramická dlažba	Jádrové omítko+keramický obklad+keram.sokl v. 150mm	Stěrka
	1.4.5	WC	1.47	Keramická dlažba	Jádrové omítko+keramický obklad+keram.sokl v. 150mm	Stěrka
	1.4.6	Chodba	8.89	Keramická dlažba	Jádrové omítko+keramický obklad+keram.sokl v. 150mm	Stěrka
			357.04			

LEGENDA MATERIÁLŮ

- KERAMICKÉ TVÁRNICE Porotherm 30 AKU SYM II. 300 mm na maltu Porotherm Profi (M10)
- KERAMICKÉ TVÁRNICE Porotherm 11.5 AKU II. 115 mm na maltu Porotherm Profi (M10)
- POROTHERM 20 T PROFII II. 200 mm
- TEPELNÁ IZOLACE ISOVER TF II. 140 mm

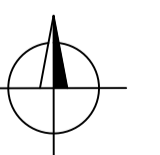
POZNÁMKY

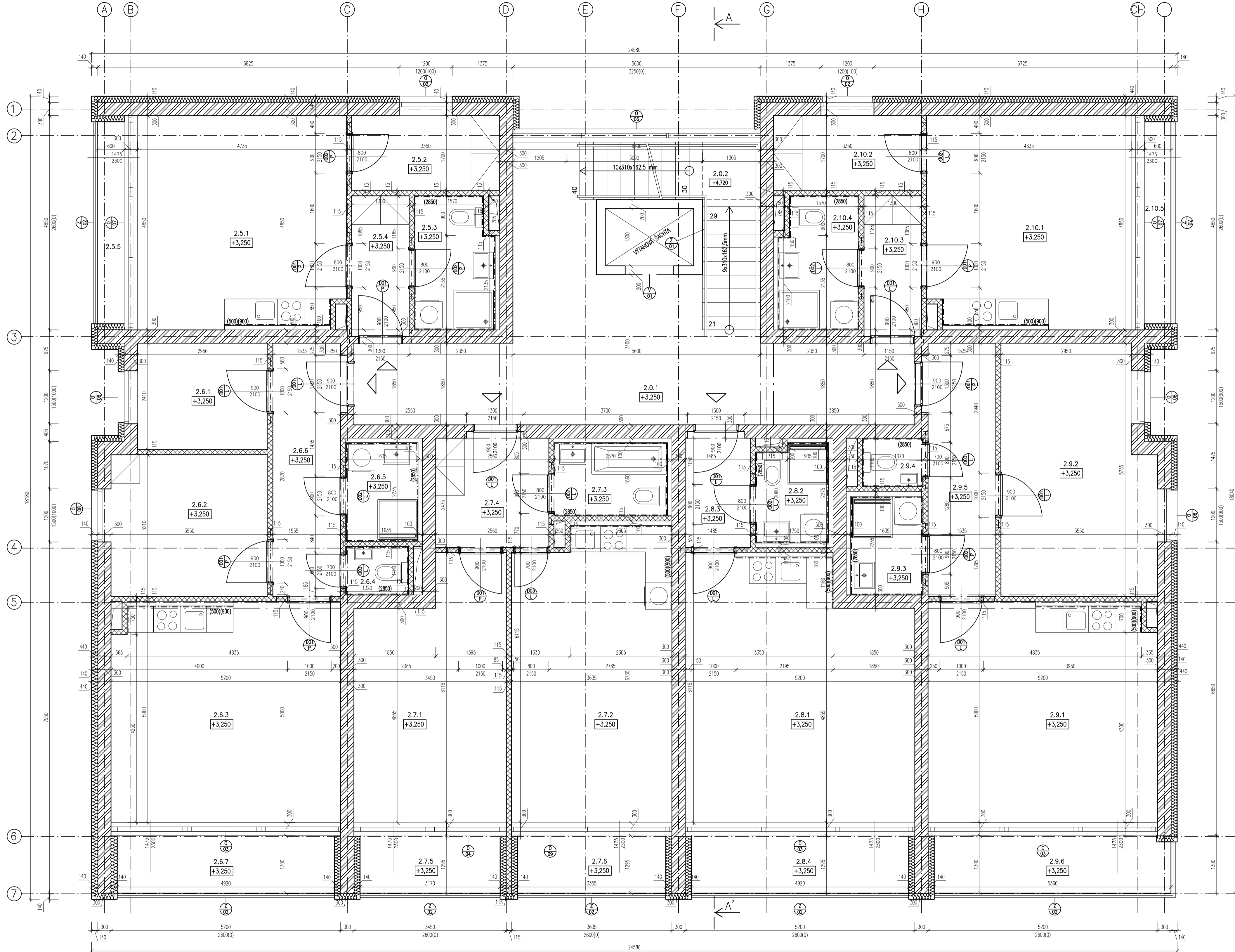
- DVEŘE PLASTOVÉ, BARVA RAL9003(BILÁ) ROZMĚRY: 900x2100 mm
- DVEŘE PLASTOVÉ, BARVA RAL9003(BILÁ) ROZMĚRY: 800x2100 mm
- DVEŘE PLASTOVÉ, BARVA RAL9003(BILÁ) ROZMĚRY: 700x2100 mm
- DVEŘE PLASTOVÉ, BARVA RAL9003(BILÁ) ROZMĚRY: 600x2100 mm
- VCHODOVÉ DVEŘE, BARVA RAL9003(BILÁ) ROZMĚRY: 600x2100 mm
- OCELOVÉ ZÁBRADLÍ, BARVA RAL7035 (SV. ŠEDÁ) VÝŠKA: 1100 mm
- OKNO PLASTOVÉ, BARVA RAL9003(BILÁ) ROZMĚRY: 1500x1200(1000) mm
- OKNO PLASTOVÉ, BARVA RAL9003(BILÁ) ROZMĚRY: 1200x1200(1000) mm
- OKNO PLASTOVÉ, BARVA RAL9003(BILÁ) ROZMĚRY: 5200x2600(0) mm
- OKNO PLASTOVÉ, BARVA RAL9003(BILÁ) ROZMĚRY: 3450x2800(0) mm
- OKNO PLASTOVÉ, BARVA RAL9003(BILÁ) ROZMĚRY: 3695x2600(0) mm
- OKNO PLASTOVÉ, BARVA RAL9003(BILÁ) ROZMĚRY: 4350x3250(0) mm

VÝTAHOVÁ SACHTA

±0,000 = 268,30 m n. m. B. p. v.

ZPRACOVATEL Ariana Jurešová	VEDOUcí PRÁCE Ing. Bc. Jaroslav Vychýřel, Ph.D.	ŠKOLNÍ ROK 2021/2022	Fakulta stavební ČVUT
PŘEDMĚT Bakalářská práce			
NÁZEV ÚLOHY PŮDORYS 1.NP			DATUM 05/2022
			MĚŘÍTKO 1:50
			FORMÁT 840x594mm





TABULKA MÍSTNOSTÍ 2.NP						
ČÍSLO JEDNOTKY	ČÍSLO MÍSTNOSTI	NÁZEV MÍSTNOSTI	PLOCHA [m ²]	PODLAHA POVRCH	STĚNA POVRCH	STŘEP POVRCH
-	2.0.1	Chodba	48.97	Keramická dlažba	Jádrová omítka+štuk+keram.sokl v. 150mm	Stěrka
	2.0.2	Schodišťový prostor	14.44	Keramická dlažba	Jádrová omítka+štuk+keram.sokl v. 150mm	Stěrka
2.5.0	2.5.1	Obývací pokoj + kk	22.96	Dřevěné parkety	Jádrová omítka+štuk+dřevěná lišta v.60mm	Stěrka
	2.5.2	Pokoj	5.81	Dřevěné parkety	Jádrová omítka+štuk+dřevěná lišta v.60mm	Stěrka
	2.5.3	WC + koupelna	5.80	Keramická dlažba	Jádrová omítka+keramický obklad+keram.sokl v. 150mm	Stěrka
	2.5.4	Předsíň	3.90	Dřevěné parkety	Jádrová omítka+štuk+dřevěná lišta v.60mm	Stěrka
	2.5.5	Lodžie	4.10	Mrazuvzdorná dlažba	-	Stěrka
2.6.0	2.6.1	Pokoj	7.10	Dřevěné parkety	Jádrová omítka+štuk+dřevěná lišta v.60mm	Stěrka
	2.6.2	Ložnice	11.37	Dřevěné parkety	Jádrová omítka+štuk+dřevěná lišta v.60mm	Stěrka
	2.6.3	Obývací pokoj + kk	26.00	Dřevěné parkety	Jádrová omítka+štuk+dřevěná lišta v.60mm	Stěrka
	2.6.4	WC	1.61	Keramická dlažba	Jádrová omítka+keramický obklad+keram.sokl v. 150mm	Stěrka
	2.6.5	Koupelna	3.99	Keramická dlažba	Jádrová omítka+keramický obklad+keram.sokl v. 150mm	Stěrka
2.7.0	2.6.6	Chodba v bytě	8.80	Dřevěné parkety	Jádrová omítka+štuk+dřevěná lišta v.60mm	Stěrka
	2.6.7	Lodžie	6.38	Mrazuvzdorná dlažba	-	Stěrka
	2.7.1	Ložnice	18.76	Dřevěné parkety	Jádrová omítka+štuk+dřevěná lišta v.60mm	Stěrka
	2.7.2	Obývací pokoj + kk	23.70	Dřevěné parkety	Jádrová omítka+štuk+dřevěná lišta v.60mm	Stěrka
	2.7.3	WC + koupelna	4.69	Keramická dlažba	Jádrová omítka+keramický obklad+keram.sokl v. 150mm	Stěrka
2.8.0	2.7.4	Předsíň	6.70	Dřevěné parkety	Jádrová omítka+štuk+dřevěná lišta v.60mm	Stěrka
	2.7.5	Lodžie	4.10	Mrazuvzdorná dlažba	-	Stěrka
	2.7.6	Lodžie	4.34	Mrazuvzdorná dlažba	-	Stěrka
	2.8.1	Obývací pokoj + kk	29.47	Dřevěné parkety	Jádrová omítka+štuk+dřevěná lišta v.60mm	Stěrka
	2.8.2	WC + koupelna	3.27	Keramická dlažba	Jádrová omítka+keramický obklad+keram.sokl v. 150mm	Stěrka
2.9.0	2.8.3	Předsíň	4.65	Dřevěné parkety	Jádrová omítka+štuk+dřevěná lišta v.60mm	Stěrka
	2.8.4	Lodžie	6.38	Mrazuvzdorná dlažba	-	Stěrka
	2.9.1	Obývací pokoj + kk	26.00	Dřevěné parkety	Jádrová omítka+štuk+dřevěná lišta v.60mm	Stěrka
	2.9.2	Ložnice	18.83	Dřevěné parkety	Jádrová omítka+štuk+dřevěná lišta v.60mm	Stěrka
	2.9.3	Koupelna	3.99	Keramická dlažba	Jádrová omítka+keramický obklad+keram.sokl v. 150mm	Stěrka
2.10.0	2.9.4	WC	1.56	Keramická dlažba	Jádrová omítka+keramický obklad+keram.sokl v. 150mm	Stěrka
	2.9.5	Chodba v bytě	8.80	Dřevěné parkety	Jádrová omítka+štuk+dřevěná lišta v.60mm	Stěrka
	2.9.6	Lodžie	6.93	Mrazuvzdorná dlažba	-	Stěrka
	2.10.1	Obývací pokoj + kk	22.31	Dřevěné parkety	Jádrová omítka+štuk+dřevěná lišta v.60mm	Stěrka
	2.10.2	Pokoj	5.96	Dřevěné parkety	Jádrová omítka+štuk+dřevěná lišta v.60mm	Stěrka
	2.10.3	Předsíň	3.90	Dřevěné parkety	Jádrová omítka+štuk+dřevěná lišta v.60mm	Stěrka
	2.10.4	WC + koupelna	5.70	Keramická dlažba	Jádrová omítka+keramický obklad+keram.sokl v. 150mm	Stěrka
	2.10.5	Lodžie	4.10	Mrazuvzdorná dlažba	-	Stěrka
			381.28			

LEGENDA MATERIÁLŮ

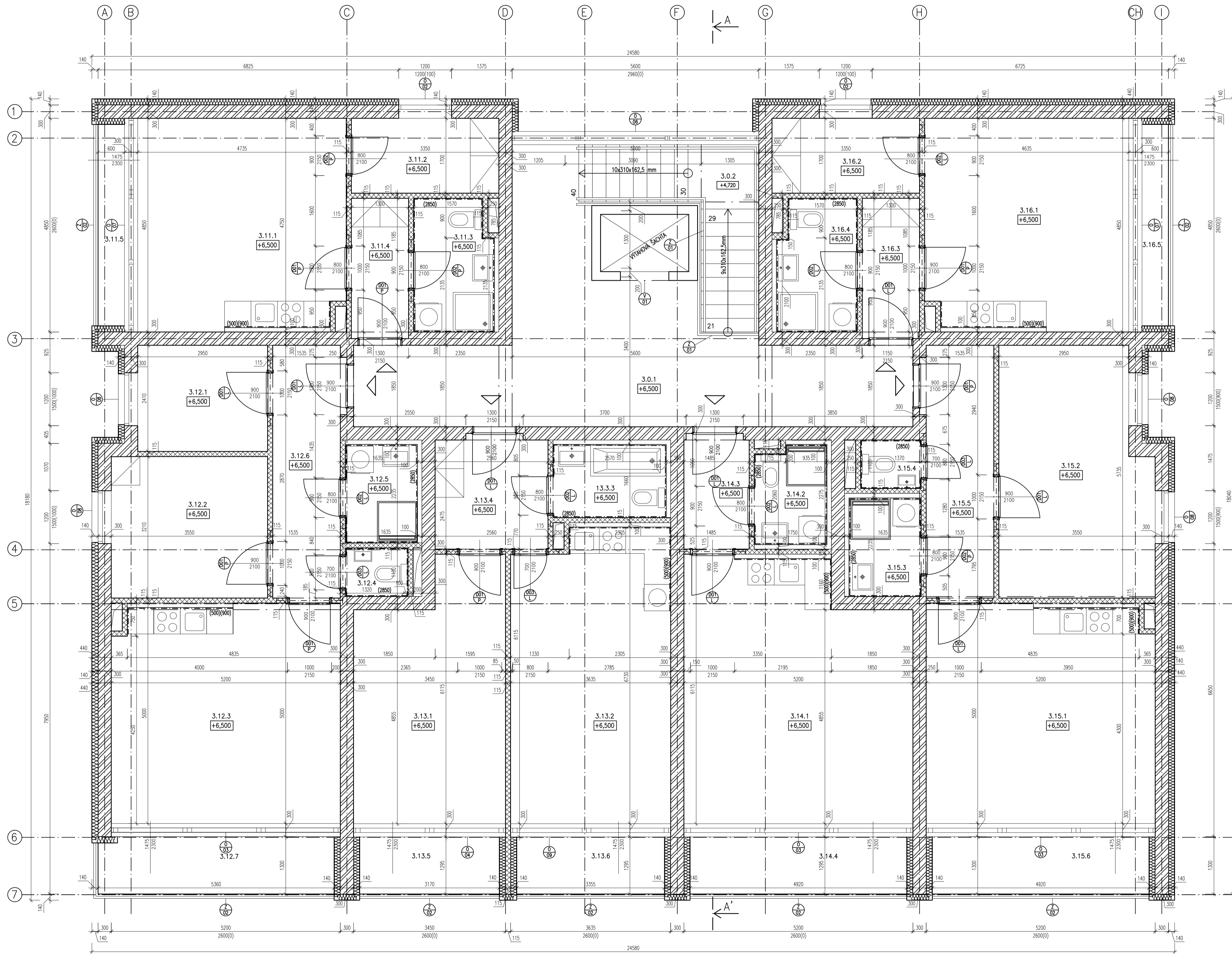
- KERAMICKÉ TVÁRNICE Porotherm 30 AKU SYM II. 300 mm na maltu Porotherm Profi (M10)
- KERAMICKÉ TVÁRNICE Porotherm 11,5 AKU II. 115 mm na maltu Porotherm Profi (M10)
- POROTHERM 20 T PROFII 200 mm
- TEPelná izolace ISOVER TF II. 140 mm

POZNÁMKY

- OKNO PLASTOVÉ, BARVA RAL9003(BÍLÁ) ROZMĚRY: 4850x2600(0) mm
- OKNO PLASTOVÉ, BARVA RAL9003(BÍLÁ) ROZMĚRY: 1200x1200(1000) mm
- OKNO PLASTOVÉ, BARVA RAL9003(BÍLÁ) ROZMĚRY: 5200x2600(0) mm
- OKNO PLASTOVÉ, BARVA RAL9003(BÍLÁ) ROZMĚRY: 3450x2600(0) mm
- OKNO PLASTOVÉ, BARVA RAL9003(BÍLÁ) ROZMĚRY: 4350x3250(0) mm
- OKNO PLASTOVÉ, BARVA RAL9003(BÍLÁ) ROZMĚRY: 2850x2600(0) mm
- OKNO PLASTOVÉ, BARVA RAL9003(BÍLÁ) ROZMĚRY: 1200x1500(0) mm
- OKNO PLASTOVÉ, BARVA RAL9003(BÍLÁ) ROZMĚRY: 3635x2600(0) mm
- DVEŘE PLASTOVÉ, BARVA RAL9003(BÍLÁ) ROZMĚRY: 900x2100 mm
- DVEŘE PLASTOVÉ, BARVA RAL9003(BÍLÁ) ROZMĚRY: 800x2100 mm
- DVEŘE PLASTOVÉ, BARVA RAL9003(BÍLÁ) ROZMĚRY: 700x2100 mm
- OCELOVÉ ZÁBRADLÍ, BARVA RAL7035 (SV. ŠEDÁ) VÝŠKA: 1100 mm
- OCELOVÉ ZÁBRADLÍ, BARVA RAL7035 (SV. ŠEDÁ) VÝŠKA: 1100 mm
- VÝTAHOVÁ ŠACHTA

±0,000 = 268,30 m n. m. B. p. v.

ZPRACOVALA Alina Lumavová	VEDOUČÍ PRÁCE Ing. Bc. Jaroslav Vychytil, Ph.D.	ŠKOLNÍ ROK 2021/2022	Fakulta stavební ČVUT
PŘEDMĚT NAZEV ÚLOHY	Bakalářská práce	DATUM 05/2022	MĚŘÍTKO 1:100
PŮDORYS 2.NP		FORMAT 297x420 mm	



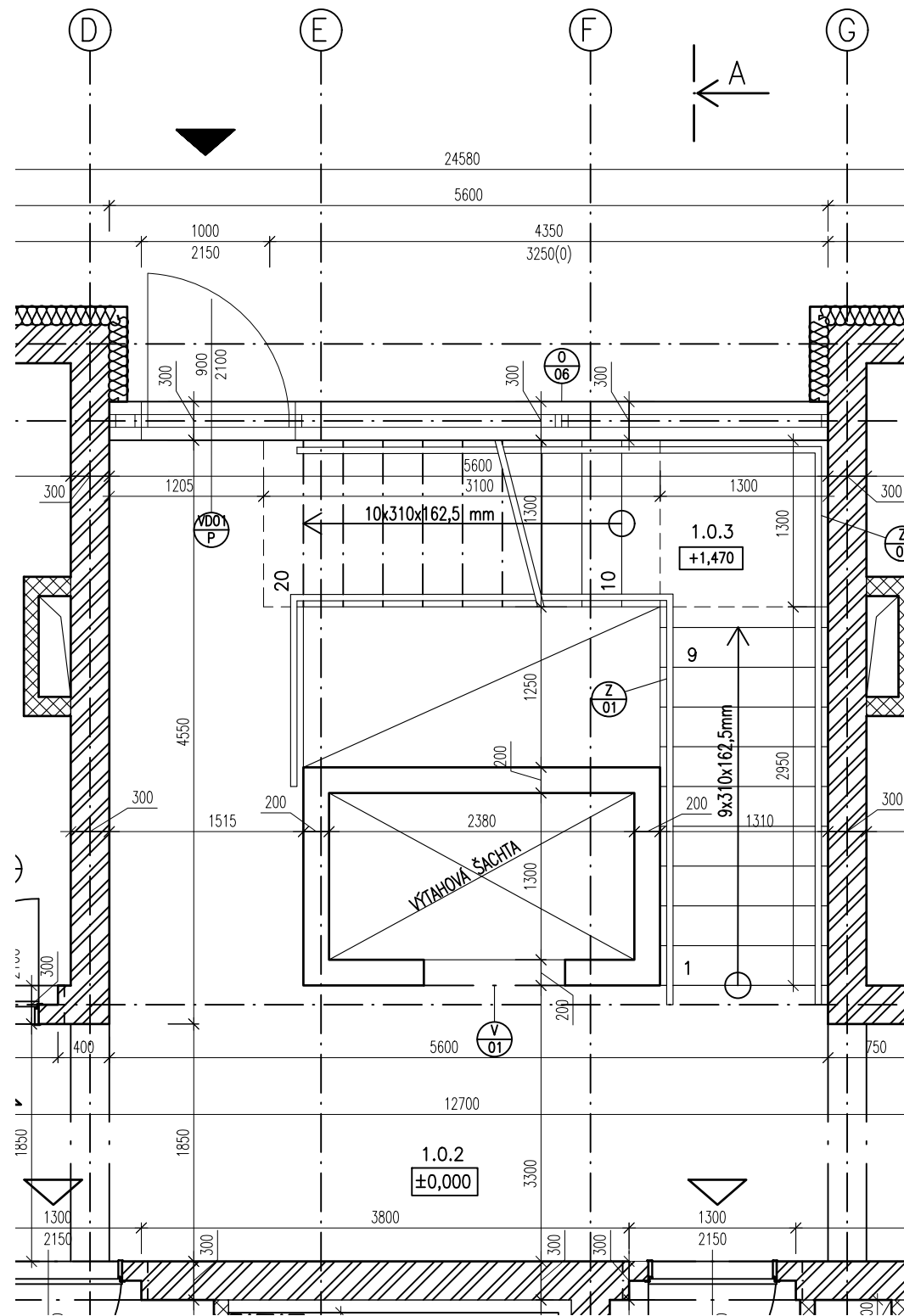
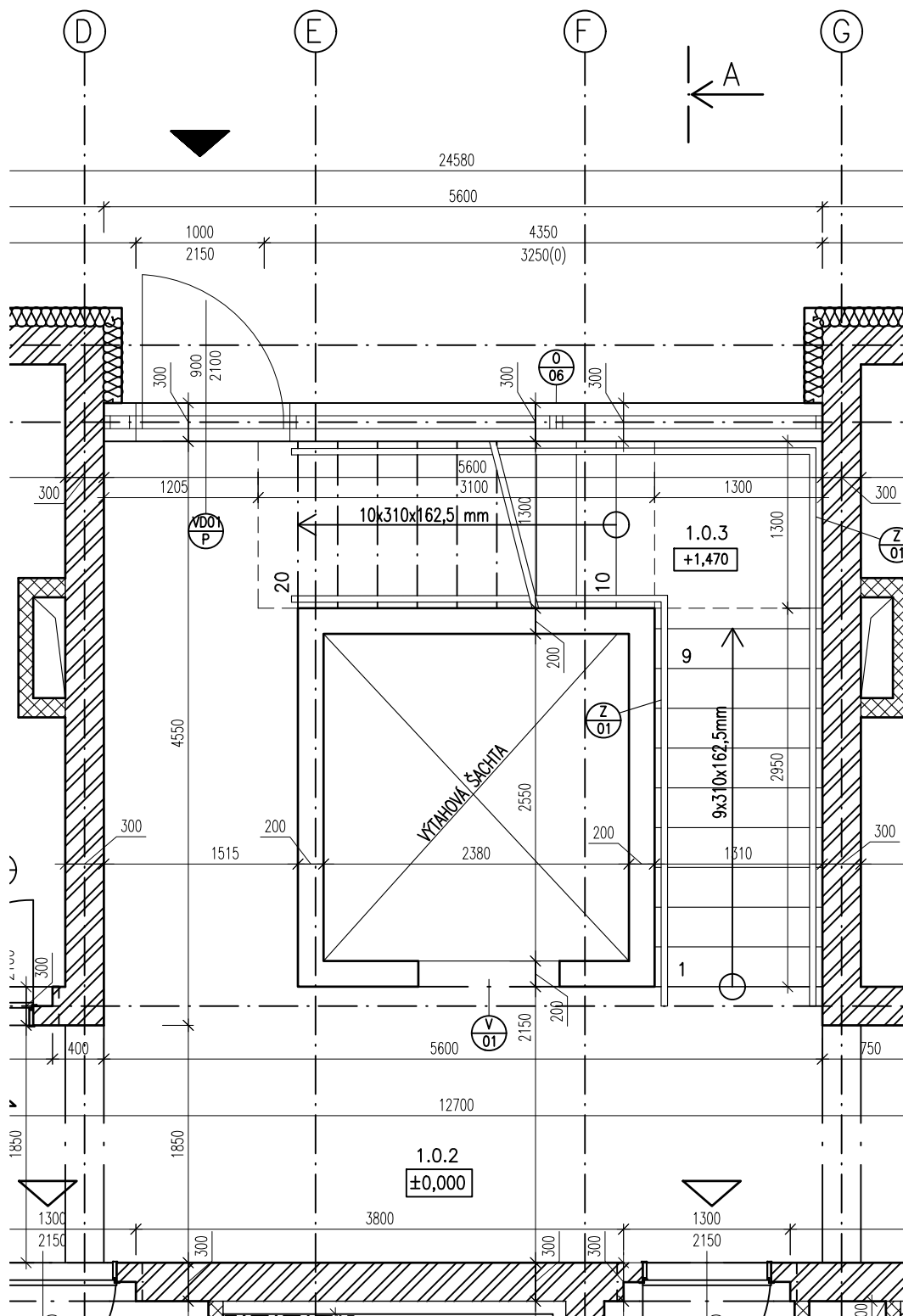
TABULKA MÍSTNOSTI 3.NP						
ČÍSLO JEDNOTKY	ČÍSLO MÍSTNOSTI	NÁZEV MÍSTNOSTI	PLOCHA [m ²]	PODLAHA POVRCH	STĚNA POVRCH	STROP POVRCH
-	3.0.1	Chodba	48.97	Keramická dlažba	Jádrová omítka+štuk+keram.sokl v. 150mm	Stěrka
	3.0.2	Schodištvý prostor	14.44	Keramická dlažba	Jádrová omítka+štuk+keram.sokl v. 150mm	Stěrka
3.11.0	3.11.1	Obývací pokoj + kk	22.96	Dřevěné parkety	Jádrová omítka+štuk+dřevěná lišta v.60mm	Stěrka
	3.11.2	Pokoj	5.81	Dřevěné parkety	Jádrová omítka+štuk+dřevěná lišta v.60mm	Stěrka
	3.11.3	WC + koupelna	5.80	Keramická dlažba	Jádrová omítka+keramický obklad+keram.sokl v. 150mm	Stěrka
	3.11.4	Predsň	3.90	Dřevěné parkety	Jádrová omítka+štuk+dřevěná lišta v.60mm	Stěrka
	3.11.5	Lodžie	2.74	Mrazuvzdorná dlažba	-	Stěrka
3.12.0	3.12.1	Pokoj	7.10	Dřevěné parkety	Jádrová omítka+štuk+dřevěná lišta v.60mm	Stěrka
	3.12.2	Ložnice	11.37	Dřevěné parkety	Jádrová omítka+štuk+dřevěná lišta v.60mm	Stěrka
	3.12.3	Obývací pokoj + kk	26.00	Dřevěné parkety	Jádrová omítka+štuk+dřevěná lišta v.60mm	Stěrka
	3.12.4	WC	1.61	Keramická dlažba	Jádrová omítka+keramický obklad+keram.sokl v. 150mm	Stěrka
	3.12.5	Koupelna	3.99	Keramická dlažba	Jádrová omítka+keramický obklad+keram.sokl v. 150mm	Stěrka
	3.12.6	Chodba v bytě	8.80	Dřevěné parkety	Jádrová omítka+štuk+dřevěná lišta v.60mm	Stěrka
	3.12.7	Lodžie	6.38	Mrazuvzdorná dlažba	-	Stěrka
3.13.0	3.13.1	Ložnice	18.76	Dřevěné parkety	Jádrová omítka+štuk+dřevěná lišta v.60mm	Stěrka
	3.13.2	Obývací pokoj + kk	23.70	Dřevěné parkety	Jádrová omítka+štuk+dřevěná lišta v.60mm	Stěrka
	3.13.3	WC + koupelna	4.69	Keramická dlažba	Jádrová omítka+keramický obklad+keram.sokl v. 150mm	Stěrka
	3.13.4	Predsň	6.70	Dřevěné parkety	Jádrová omítka+štuk+dřevěná lišta v.60mm	Stěrka
	3.13.5	Lodžie	4.10	Mrazuvzdorná dlažba	-	Stěrka
	3.13.6	Lodžie	4.34	Mrazuvzdorná dlažba	-	Stěrka
3.14.0	3.14.1	Obývací pokoj + kk	29.47	Dřevěné parkety	Jádrová omítka+štuk+dřevěná lišta v.60mm	Stěrka
	3.14.2	WC + koupelna	3.27	Keramická dlažba	Jádrová omítka+keramický obklad+keram.sokl v. 150mm	Stěrka
	3.14.3	Predsň	4.65	Dřevěné parkety	Jádrová omítka+štuk+dřevěná lišta v.60mm	Stěrka
	3.14.4	Lodžie	6.38	Mrazuvzdorná dlažba	-	Stěrka
3.15.0	3.15.1	Obývací pokoj + kk	26.00	Dřevěné parkety	Jádrová omítka+štuk+dřevěná lišta v.60mm	Stěrka
	3.15.2	Ložnice	18.83	Dřevěné parkety	Jádrová omítka+štuk+dřevěná lišta v.60mm	Stěrka
	3.15.3	Koupelna	3.99	Keramická dlažba	Jádrová omítka+keramický obklad+keram.sokl v. 150mm	Stěrka
	3.15.4	WC	1.56	Keramická dlažba	Jádrová omítka+keramický obklad+keram.sokl v. 150mm	Stěrka
	3.15.5	Chodba v bytě	8.80	Dřevěné parkety	Jádrová omítka+štuk+dřevěná lišta v.60mm	Stěrka
	3.15.6	Lodžie	6.93	Mrazuvzdorná dlažba	-	Stěrka
3.16.0	3.16.1	Obývací pokoj + kk	22.31	Dřevěné parkety	Jádrová omítka+štuk+dřevěná lišta v.60mm	Stěrka
	3.16.2	Pokoj	5.96	Dřevěné parkety	Jádrová omítka+štuk+dřevěná lišta v.60mm	Stěrka
	3.16.3	Predsň	3.90	Dřevěné parkety	Jádrová omítka+štuk+dřevěná lišta v.60mm	Stěrka
	3.16.4	WC + koupelna	5.70	Keramická dlažba	Jádrová omítka+keramický obklad+keram.sokl v. 150mm	Stěrka
	3.16.5	Lodžie	2.74	Mrazuvzdorná dlažba	-	Stěrka
			382.66			

- LEGENDA MATERIÁLŮ**
- KERAMICKÉ TVÁRNICE Porotherm 30 AKU SYM II. 300 mm na maltu Porotherm Profil (M10)
 - KERAMICKÉ TVÁRNICE Porotherm 11,5 AKU II. 115 mm na maltu Porotherm Profil (M10)
 - POROTHERM 20 T PROFIL II. 200 mm
 - TEPELNÁ IZOLACE ISOVER TF II. 140 mm

- POZNÁMKY**
- OKNO PLASTOVÉ, BARVA RAL9003(BÍLÁ) ROZMĚRY: 4850x2600(0) mm
 - OKNO PLASTOVÉ, BARVA RAL9003(BÍLÁ) ROZMĚRY: 1200x1200(1000) mm
 - OKNO PLASTOVÉ, BARVA RAL9003(BÍLÁ) ROZMĚRY: 5200x2600(0) mm
 - OKNO PLASTOVÉ, BARVA RAL9003(BÍLÁ) ROZMĚRY: 3450x2600(0) mm
 - OKNO PLASTOVÉ, BARVA RAL9003(BÍLÁ) ROZMĚRY: 4350x2250(0) mm
 - OKNO PLASTOVÉ, BARVA RAL9003(BÍLÁ) ROZMĚRY: 2850x2600(0) mm
 - OKNO PLASTOVÉ, BARVA RAL9003(BÍLÁ) ROZMĚRY: 1200x1500(0) mm
 - OKNO PLASTOVÉ, BARVA RAL9003(BÍLÁ) ROZMĚRY: 3635x2600(0) mm
 - DVEŘE PLASTOVÉ, BARVA RAL9003(BÍLÁ) ROZMĚRY: 900x2100 mm
 - DVEŘE PLASTOVÉ, BARVA RAL9003(BÍLÁ) ROZMĚRY: 800x2100 mm
 - DVEŘE PLASTOVÉ, BARVA RAL9003(BÍLÁ) ROZMĚRY: 700x2100 mm
 - OCELOVÉ ZÁBRADLÍ, BARVA RAL7035 (SV. ŠEDÁ) VÝŠKA: 1100 mm
 - OCELOVÉ ZÁBRADLÍ, BARVA RAL7035 (SV. ŠEDÁ) VÝŠKA: 1100 mm
 - VÝTAHOVÁ ŠACHTA

±0,000 = 268,30 m n. m. B. p. v.

ZPRACOVALA Alina Iunusova	VEDOUČÍ PRÁCE Ing. Bc. Jaroslav Vychytil, Ph.D.	ŠKOLNÍ ROK 2021/2022	Fakulta stavební ČVUT
PŘEDMĚT Bakalářská práce		NAZEV ÚLOHY PŮDORYS 3.NP	
			MĚŘÍTKO: 1:100
			FORMAT 297x420 mm

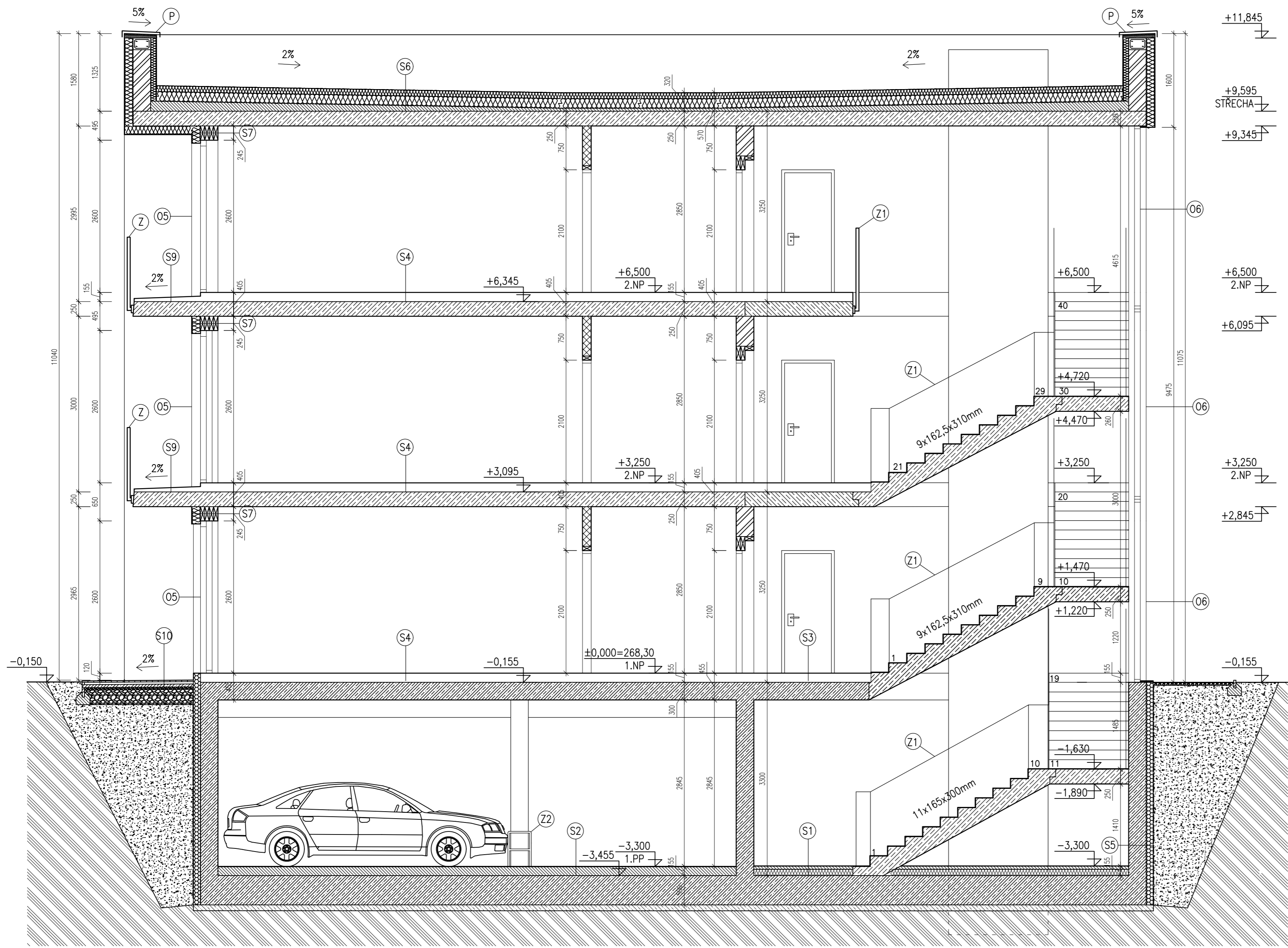


LEGENDA MATERIÁLŮ

- KERAMICKÉ TVÁRNICE Porotherm 30 AKU SYM tl. 300 mm
na maltu Porotherm Profi (M10)
- KERAMICKÉ TVÁRNICE Porotherm 11,5 AKU tl. 115 mm
na maltu Porotherm Profi (M10)
- POROTHERM 20 T PROFÍ tl. 200 mm
- TEPELNÁ IZOLACE ISOVER TF tl. 140 mm

±0,000 = 268,30 m n. m. B. p. v.

ZPRACOVALA	VEDOUČÍ PRÁCE	ŠKOLNÍ ROK	Fakulta stavební ČVUT
Arina Iunusova	Ing. Bc. Jaroslav Vychytil, Ph.D.	2021/2022	
PŘEDMĚT			DATUM: 05/2022
Bakalářská práce			
NÁZEV ÚLOHY			MĚŘITKO: 1:50
VARIANTY UMÍSTĚNÍ VÝTAHOVÉ ŠACHTY			FORMÁT: 840x594mm



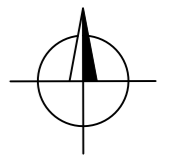
LEGENDA MATERIÁLŮ

- ŽELEZOBETON
- KONSTRUKCE Z VODOSTAVEBNIHO BETONU
- KERAMICKÉ TVÁRNICE Porotherm 300 AKU SYM tl. 300 mm NA MALTU Porotherm Profi (M10)
- KERAMICKÉ TVÁRNICE Porotherm 11,5 AKU tl. 115 mm NA MALTU Porotherm Profi (M10)
- TEPELNÁ IZOLACE ISOVER EPS SOKL tl. 120 mm
- HUTNĚNÝ OBSYP
- PLNOSTĚNNÝ STROPNÍ PANEL tl. 250 mm
- PREFABRIKOVANÝ STROPNÍ PANEL SPIROLL PPD 254 tl. 250 mm
- BETONOVÁ MAZANINA
- TEPELNÁ IZOLACE ISOVER TF tl. 140 mm

LEGENDA OSTATNÍ

- OCELOVÉ ZÁBRADLÍ, BARVA RAL7035 (SV. ŠEDÁ)
VÝŠKA: 1100 mm
- PROTINÁRAZOVÉ OCELOVÉ ZÁBRANY, BARVA RAL7035 (SV. ŠEDÁ)
- OPLECHOVÁNÍ ATIKY, BARVA RAL7035 (SV. ŠEDÁ)
- OKNO PLASTOVÉ, BARVA RAL9003(BÍLÁ)
ROZMĚRY: 3695x2600(0) mm
- OKNO PLASTOVÉ, BARVA RAL9003(BÍLÁ)
ROZMĚRY: 4350x3125(0) mm

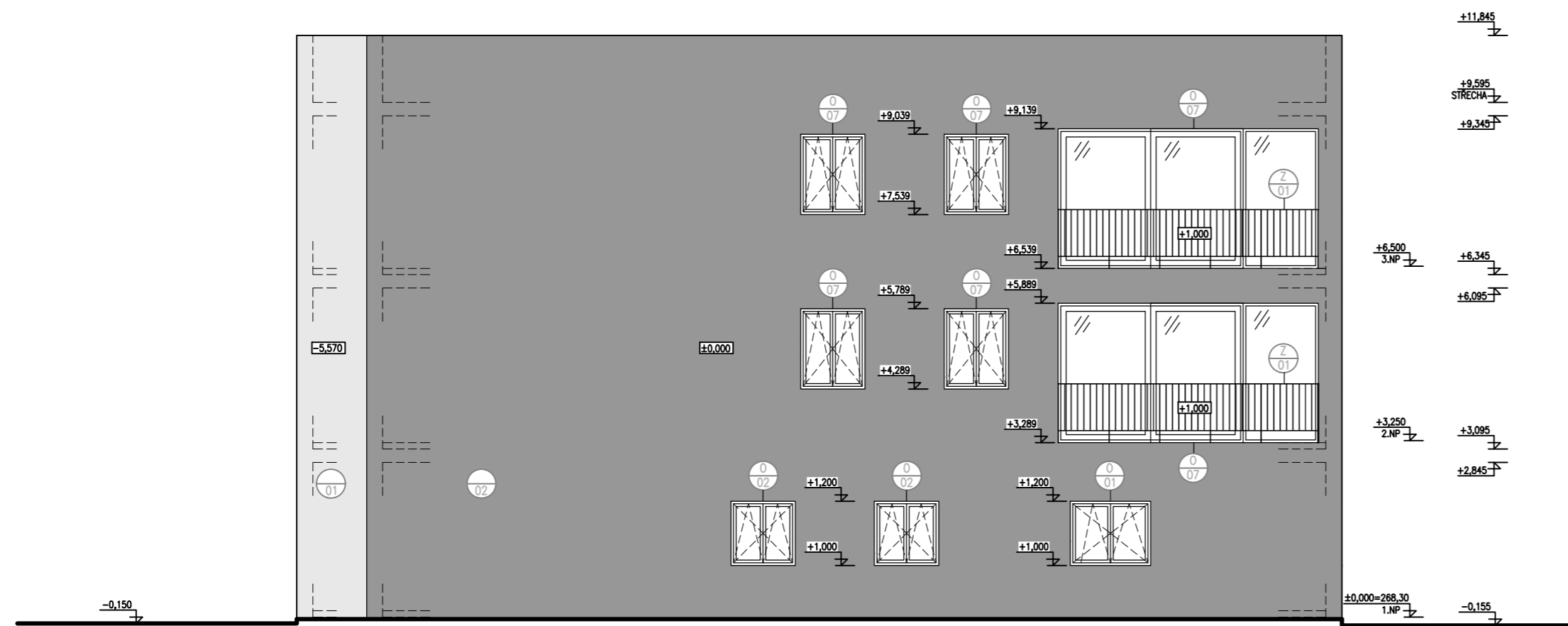
- S1** — EPOXIDOVÝ NÁTĚR NAPŘ. SIKAFLOOR 263 SL tl. 3 mm
— CEMENTOVÁ SAMONIVELAČNÍ STĚRKA NAPŘ. BOSTIK NIBOPLAN S tl. 3 mm
— BETONOVÁ MAZANINA S KARI SÍŤÍ tl. 50 mm
— SEPARAČNÍ PE FÓLIE tl. 0,1 mm
— TEPELNÁ IZOLACE NAPŘ. ISOVER EPS 200 S STABIL (1) tl. 100 mm
— ŽELEZOBETON tl. 500 mm
— PODKLADNÍ BETONOVÁ VRSTVA tl. 100 mm
— ROSTLÝ TERÉN
- S2** — EPOXIDOVÝ NÁTĚR NAPŘ. SIKAFLOOR 263 SL tl. 3 mm
— CEMENTOVÁ SAMONIVELAČNÍ STĚRKA NAPŘ. BOSTIK NIBOPLAN S tl. 3 mm
— BETONOVÁ MAZANINA S KARI SÍŤÍ tl. 150 mm
— SEPARAČNÍ PE FÓLIE tl. 0,1 mm
— ŽELEZOBETON tl. 500 mm
— PODKLADNÍ BETONOVÁ VRSTVA tl. 100 mm
— ROSTLÝ TERÉN
- S3** — STĚRKA tl. 5 mm
— ŽELEZOBETON tl. 300 mm
— LEPÍČÍ ŠTĚRKOVÁ HMOTA NAPŘ. weber tmel 700 tl. 5 mm
— TEPELNÁ IZOLACE NAPŘ. ISOVER EPS SOKL tl. 120 mm
— NOPOVÁ FÓLIE
— HUTNĚNÝ OBSYP
- S4** — DŘEVĚNÉ PARKETY NAPŘ. 1 SB L-Klick BUK PAŘENÝ tl. 11 mm
— LEPÍČÍ TMEL NAPŘ. RAKO AD 530 tl. 5 mm
— BETONOVÁ MAZANINA S KARI SÍŤÍ tl. 50 mm
— VRSTVA PE FÓLIE NAPŘ. DEKSEPAR tl. 0,2 mm
— KROČEJOVÁ IZOLACE Z MINERÁLNÍCH VLAKEN NAPŘ. ISOVER N tl. 40 mm
— VRSTVA PRO ROZVOJY INSTALACE NAPŘ. IZOLACE ISOVER EPS RIGIFLOOR 4000 tl. 50 mm
— ŽELEZOBETONOVÁ DESKA tl. 500 mm
— VNITŘNÍ VYROVNÁVACÍ STĚRKA BÍLÁ tl. 5 mm
- S5** — STĚRKA tl. 5 mm
— ŽELEZOBETON tl. 300 mm
— LEPÍČÍ ŠTĚRKOVÁ HMOTA NAPŘ. weber tmel 700 tl. 5 mm
— TEPELNÁ IZOLACE NAPŘ. ISOVER EPS SOKL tl. 120 mm
— NOPOVÁ FÓLIE
— HUTNĚNÝ OBSYP
- S6** — POVLAKOVÁ HYDROIZOLACE-ASFALTOVÝ PÁS Z SBS MODIF. ASFALTU NAPŘ. GLASTEK 40 SPECIAL MINERAL tl. 4 mm
— TEPELNĚ-IZOLAČNÍ VRSTVA Z MINERÁLNÍ VLNY NAPŘ. ISOVER S tl. 100 mm
— TEPELNĚ-IZOLAČNÍ VRSTVA Z MINERÁLNÍ VLNY NAPŘ. ISOVER T tl. 140 mm
— DRENÁŽNÍ VRSTVA NAPŘ. DEKDREN P 900 tl. 6 mm
— PAROTĚSNÁ ZÁBRANA-ASFALTOVÝ PÁS S HLINÍKOVÝMI VLOŽKAMI NAPŘ. ELAST AL 25 tl. 4 mm
— PENETRAČNÍ NÁTĚR NAPŘ. DEKPRIMER
— SPÁDOVÁ VRSTVA Z LEHČENÉHO BETONU NAPŘ. POLYSTYREN BETON MIN. tl. 50 mm
— NOSNÁ STROPNÍ KONSTRUKCE Z PREFABRIKOVANÝCH PANELŮ SPIROLL PDD 254 tl. 250 mm
— STĚRKA tl. 5 mm
- S7** — STĚRKA tl. 5 mm
— NOSNÁ STĚNA NAPŘ. POROTHERM 30 AKU SYM tl. 300 mm
— LEPIDLO NAPŘ. TERRANOVA TEVA tl. 3 mm
— TEPELNÁ IZOLACE NAPŘ. ISOVER TF tl. 140 mm
— NOSNÁ VRSTVA OMÍTKY NAPŘ. TERRANOVA TERRA tl. 3 mm
— VRCHNÍ SILIKATOVÁ OMÍTKA NAPŘ. TERRANOVA SILI tl. 3 mm
- S9** — MRAZUZDORNÁ DLÁŽBA NAPŘ. CARRA 60x60 mm tl. 10 mm
— LEPÍČÍ TMEL NAPŘ. RAKO AD 530 tl. 5 mm
— HYDROIZOLACE NAPŘ. WEBER TERIZOL tl. 2 mm
— HYDROIZOLACE NAPŘ. WEBER TERIZOL tl. 2 mm
— SPÁDOVÁ VRSTVA Z LEHČENÉHO BETONU S MIN. tl. 50 mm, sklon 2%
— STROPNÍ PANEL NAPŘ. SPIROLL PPD 254 tl. 250 mm
— VNITŘNÍ VYROVNÁVACÍ STĚRKA BÍLÁ tl. 5 mm
- S10** — ROŠT Z WPC PODKLADNÍHO PROFILU 40/50 mm
— ROŠT Z WPC PODKLADNÍHO PROFILU 40/50 mm
— BETONOVÝ OBRUBNÍK LOŽEN HORIZONTÁLNĚ
— ŠTĚRKODRŤOVÝ PODSYP FRAKCE 4/8 tl. 40 mm
— ŠTĚRKODRŤOVÝ PODSYP FRAKCE 0/32 tl. 250 mm
— ROSTLÝ TERÉN



±0,000 = 268,30 m n. m. B. p. v.

ZPRACOVALA Arma Inusova	VEDOUČÍ PRÁCE Ing. Bc. Jaroslav Vychytil, Ph.D.	ŠKOLNÍ ROK 2021/2022	Fakulta stavební ČVUT
PŘEDMĚT Bakalářská práce			DATUM: 05/2022
NÁZEV ÚLOHY ŘEZ A-A'			MĚŘITKO: 1:50
			FORMÁT: 420x594 mm

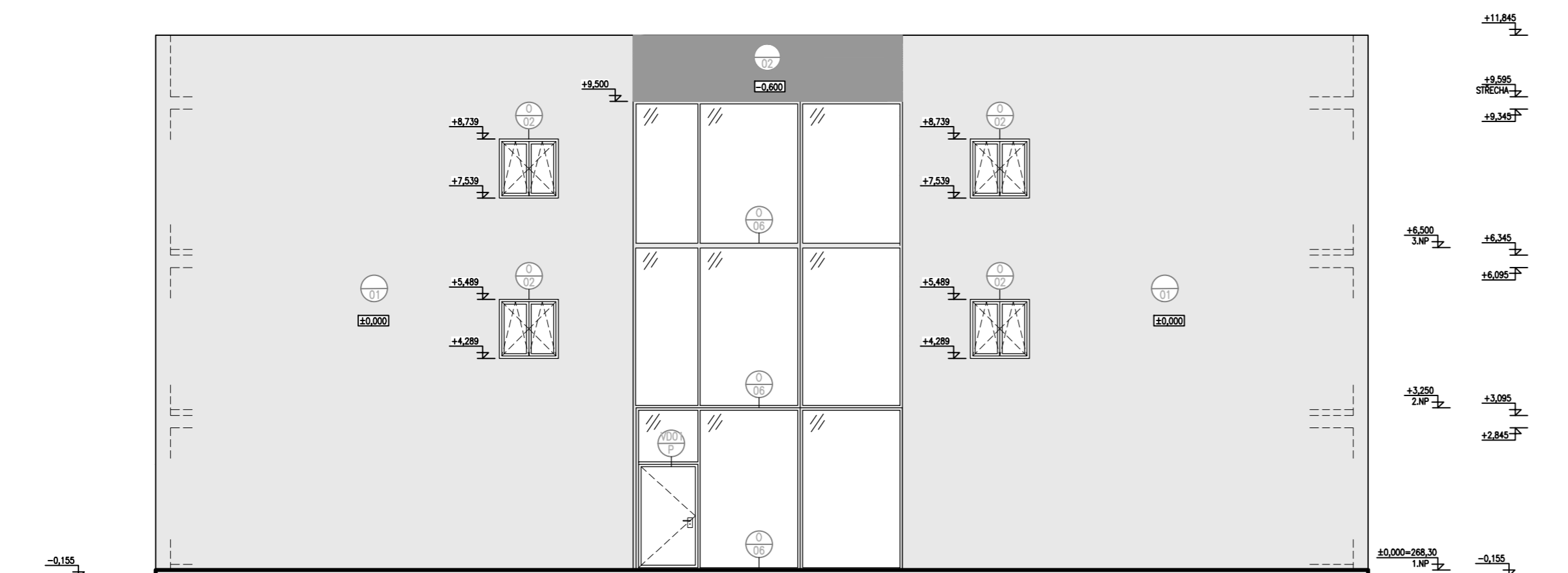
ZAPADNÍ POHLED




LEGENDA OSTATNÍ

- OCELOVÉ ZABRADLÍ BARVA RAL7035 (SV. ŠEDÁ)
VÝŠKA: 1100 mm
- VŘICHNÉ SILKATOVÁ OMTKA NAPŘ. TERRANOVÁ SILI II. 3 mm
BARVA B100 HBW 75.6 (BÍLÁ)
- VŘICHNÉ SILKATOVÁ OMTKA NAPŘ. TERRANOVÁ SILI II. 3 mm
BARVA SE4C HBW5.2 (ŠEDÁ)
- OKNO PLASTOVÉ, BARVA RAL9003 (BÍLÁ)
ROZMĚRY: 4300x2000 (0) mm
- OKNO PLASTOVÉ, BARVA RAL9003 (BÍLÁ)
ROZMĚRY: 4300x2000 (0) mm
- OKNO PLASTOVÉ, BARVA RAL9003 (BÍLÁ)
ROZMĚRY: 4300x2000 (0) mm
- OKNO PLASTOVÉ, BARVA RAL9003 (BÍLÁ)
ROZMĚRY: 4300x2000 (0) mm

SEVERNÍ POHLED



ZPRACOVALA Ariana Lunusova	VEDOUČÍ PRÁCE Ing. Bc. Jaroslav Vychytil, Ph.D.	ŠKOLNÍ ROK 2021/2022	Fakulta stavební ČVUT 
PŘEDMĚT Bakalářská práce			
NÁZEV ÚLOHY POHLEDY			DATUM: 05/2022
			MĚŘITKO: 1:100
			FORMÁT: 420x594 mm