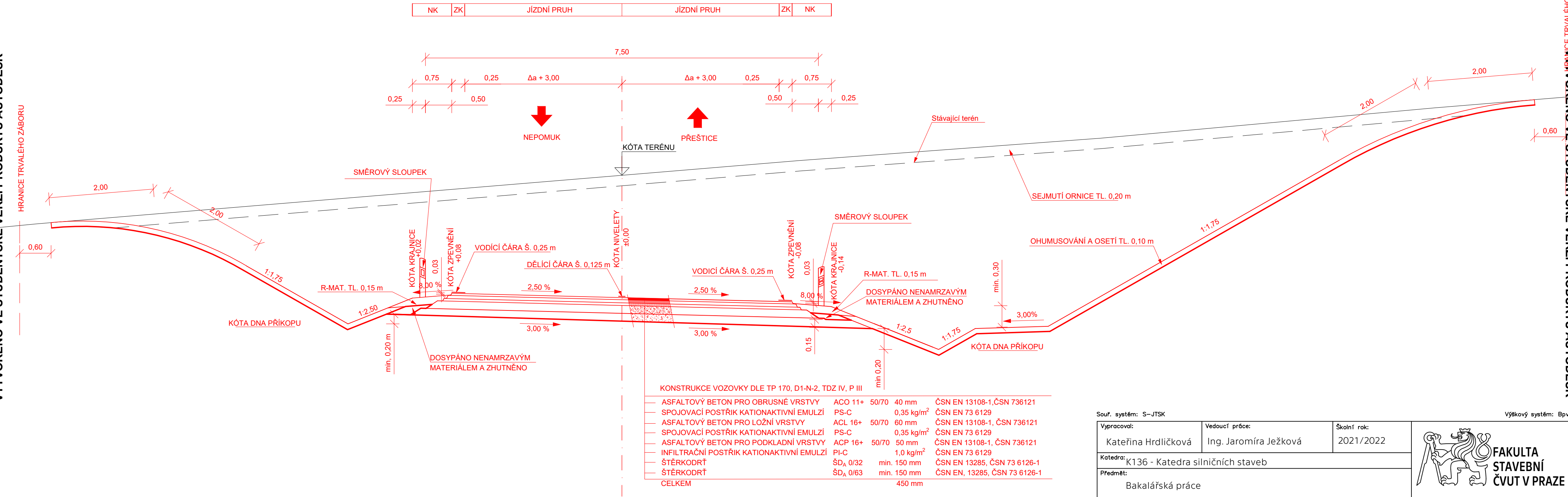


S7,5/70 (90)
V OBLOUKU

VYTVOŘENO VE STUDENTSKÉ VERZI PRODUKTU AUTODESK

VYTVOŘENO VE STUDENTSKÉ VERZI PRODUKTU AUTODESK



KONSTRUKCE VOZOVKY DLE TP 170, D1-N-2, TDZ IV, P III

ASFALTOVÝ BETON PRO OBRUSNÉ VRSTVY	ACO 11+	50/70	40 mm	ČSN EN 13108-1, ČSN 736121
SPOJOVACÍ POSTŘÍK KATIONAKTIVNÍ EMULZÍ	PS-C		0,35 kg/m ²	ČSN EN 73 6129
ASFALTOVÝ BETON PRO LOŽNÍ VRSTVY	ACL 16+	50/70	60 mm	ČSN EN 13108-1, ČSN 736121
SPOJOVACÍ POSTŘÍK KATIONAKTIVNÍ EMULZÍ	PS-C		0,35 kg/m ²	ČSN EN 73 6129
ASFALTOVÝ BETON PRO PODKLADNÍ VRSTVY	ACP 16+	50/70	50 mm	ČSN EN 13108-1, ČSN 736121
INFILTRAČNÍ POSTŘÍK KATIONAKTIVNÍ EMULZÍ	PI-C		1,0 kg/m ²	ČSN EN 73 6129
ŠTĚRKODRŤ	ŠDA 0/32	min.	150 mm	ČSN EN 13285, ČSN 73 6126-1
ŠTĚRKODRŤ	ŠDA 0/63	min.	150 mm	ČSN EN, 13285, ČSN 73 6126-1
CELKEM			450 mm	

Souř. systém: S-JTSK		Výškový systém: Bpv	
Vypracoval: Kateřina Hrdličková	Vedoucí práce: Ing. Jaromíra Ježková	Školní rok: 2021/2022	
Katedra: K136 - Katedra silničních staveb			
Předmět: Bakalářská práce			
Akce: Přeložka silnice II/230 - Napřímení u obce Újezd		Datum: 4/2022	
		Formát: 3xA4	Stupeň: ST
Příloha: Vzorový příčný řez - varianta Zastavení v oblouku a v zářezu		Č.přílohy: B.5.1.1	Měřítko: 1:50