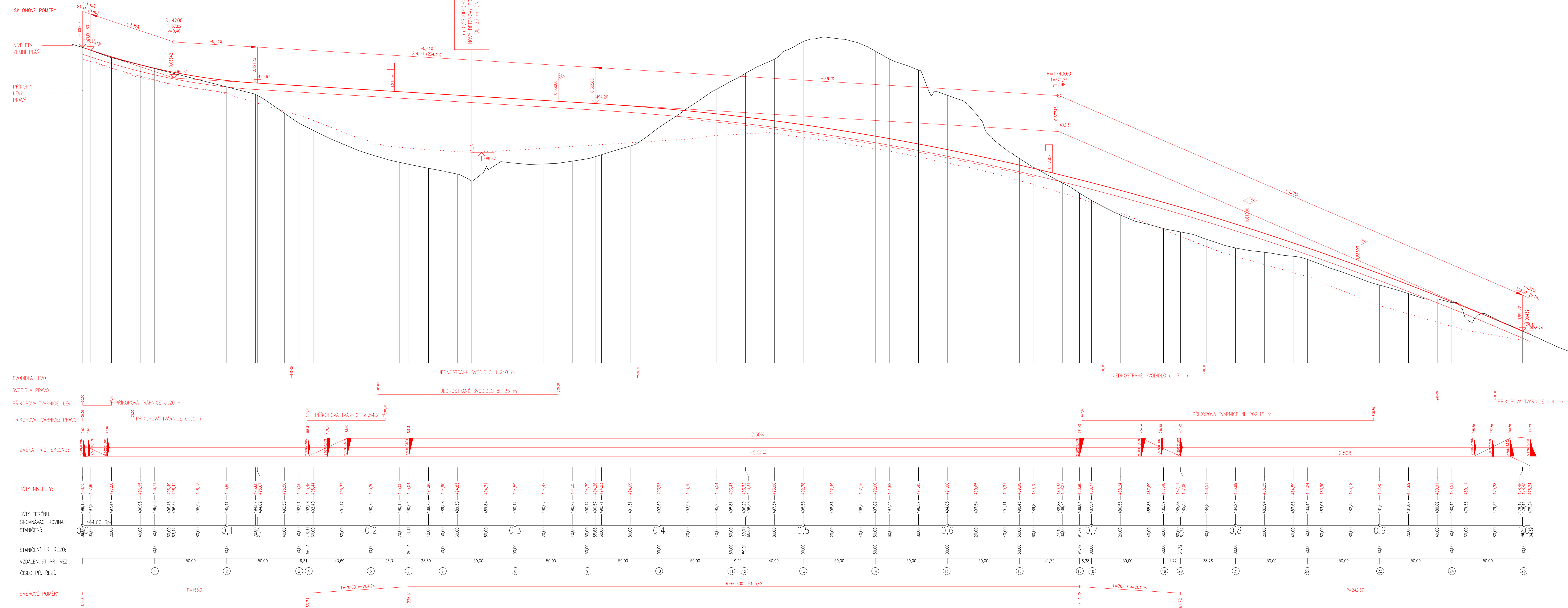


Podrobný podélný profil: PŘEDJÍŽDĚNÍ M 1:1000/100
Rozsah: km 0,00000 - km 1,00439



Nový betonový příkopový
dl. 25 m, DN 800

VYTVOŘENO VE STUDENTSKÉ VERZI PRODUKTU AUTODESK

VYTVOŘENO VE STUDENTSKÉ VERZI PRODUKTU AUTODESK

Souř. systém: S-JTSK		Výškový systém: Bpv	
Vytvořeno: Kateřina Hrdličková	Veškerý obsah: Ing. Jaromír Jeřábek	Datum: 4/2022	
Katedra: K136 - Katedra silničních staveb			
Průběh: Bakalářská práce		Datum: 4/2022 Formát: 2 x 7 A4 Škála: ST Číslo: B.4.2 Měřítko: 1:1000/100	
Název: Přeložka silnice II/230 - Napřimění u obce Ujezd			
Průběh: Podélný profil - varianta Předjíždění			