

- LEGENDA:**
- PODZEMNÍ ROZVOD NN
  - JEDNOTNÁ KANALIZACE
  - VODOVODNÍ ŘÁD
  - PODZEMNÍ ROZVOD CETIN
  - ELEKTRO PŘÍPOJKA NAVRHOVANÁ
  - PŘÍPOJKA KANALIZACE NAVRHOVANÁ
  - VODOVODNÍ PŘÍPOJKA STÁVAJÍCÍ
  - KOMPLEX PODZEMNÍCH CHODEB
  - VRSTEVNICE
  - HRANICE KATASTRÁLNÍCH PARCEL
  - PARCELNÍ ČÍSLA
  - HRANICE DOTČENÝCH POZEMKŮ
  - OBRYSY DOTČENÝCH OBJEKTŮ
  - OBRYSY BOURANÝCH OBJEKTŮ
  - OBRYSY NAVRHOVANÝCH OBJEKTŮ
  - NEZPEVNĚNÉ PLOCHY - ZELEŇ
  - ZPEVNĚNÉ PLOCHY - POJÍZDNÉ - TMAVÁ DLAŽBA
  - ZPEVNĚNÉ PLOCHY - POCHOZÍ - SVĚTLÁ DLAŽBA
  - ZPEVNĚNÉ PLOCHY - POCHOZÍ - DŘEVĚNÁ PRKNA
  - STÁVAJÍCÍ VSTUPY DO OKOLNÍCH OBJEKTŮ
  - VSTUP DO ŘEŠENÉHO OBJEKTU
  - STÁVAJÍCÍ VYSOKÁ ZELEŇ

- ČLENĚNÍ STAVBY**
- NOVÉ KULTURNÍ CENTRUM
  - MĚSTSKÉ MUZEUM S KNIHOVNOU

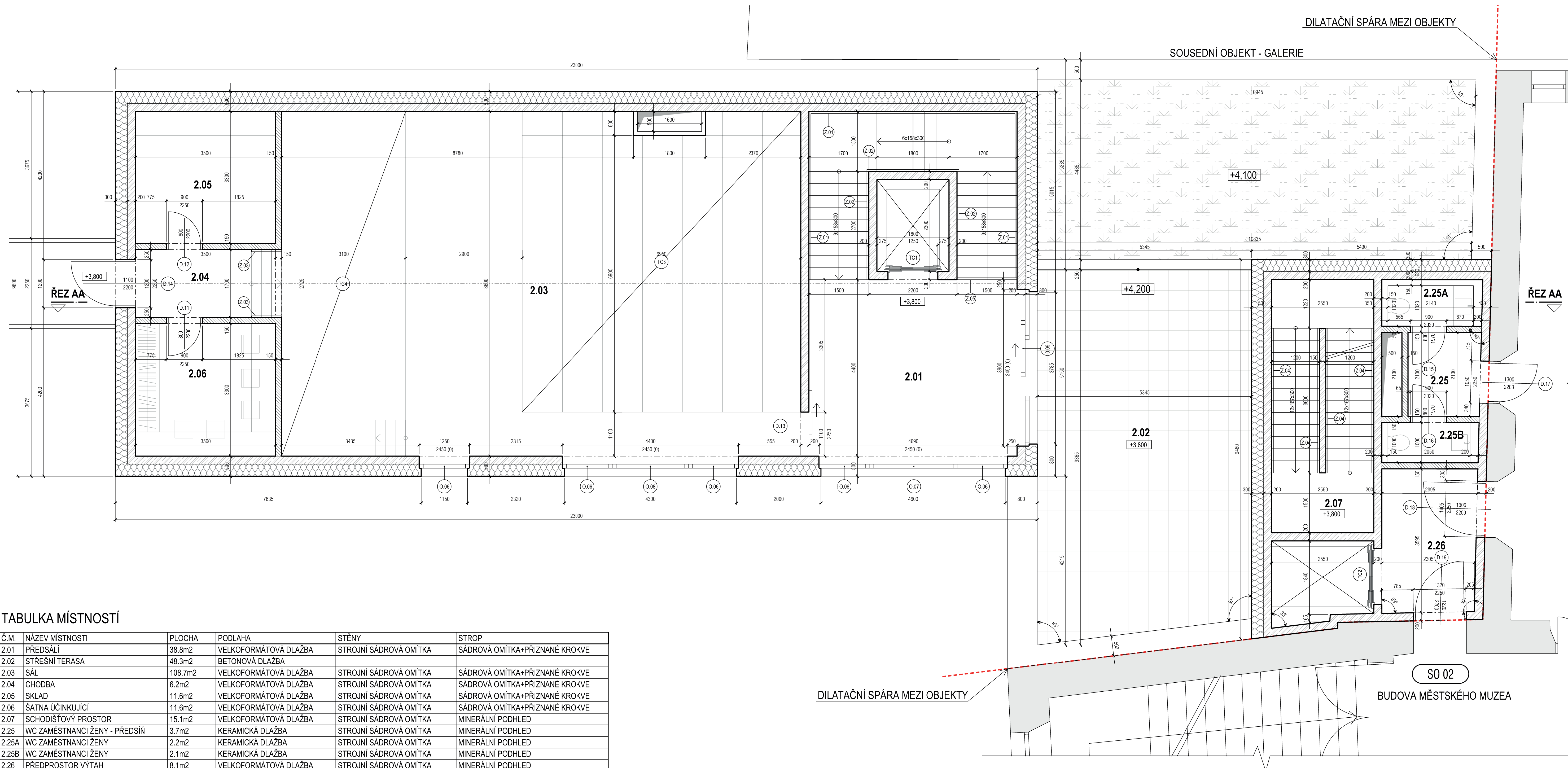
- SEZNAM DOTČENÝCH POZEMKŮ A JEJICH VLASTNÍKŮ:**
- st. 211/1  
DRUH POZEMKU: ZASTAVĚNÁ PLOCHA A NÁDVOŘÍ  
VLASTNÍK: MĚSTO TÝN NAD VLTAVOU
  - st. 211/2  
DRUH POZEMKU: ZASTAVĚNÁ PLOCHA A NÁDVOŘÍ  
VLASTNÍK: MĚSTO TÝN NAD VLTAVOU
  - st. 2943/1  
DRUH POZEMKU: OSTATNÍ PLOCHA  
VLASTNÍK: MĚSTO TÝN NAD VLTAVOU
  - st. 2943/2  
DRUH POZEMKU: OSTATNÍ PLOCHA  
VLASTNÍK: MĚSTO TÝN NAD VLTAVOU
  - st. 2943/3  
DRUH POZEMKU: OSTATNÍ PLOCHA  
VLASTNÍK: MĚSTO TÝN NAD VLTAVOU

**POZNÁMKY:**  
Budou využity stávající přípojky. Pokud jejich dimenze nebude vyhovovat požadavkům pro nový objekt, bude jejich kapacita navýšena.

±0,000 = 368,75 m.n.m Bpv

<p>Název projektu: Revitalizace zámeckého areálu Týn nad Vltavou</p>	
<p>Stupeň dokumentace: DSP   Dokumentace pro stavební povolení</p>	
<p>Profese: D.1.1.   Architektonicko-stavební část</p>	
<p>Kreslí: Bc. Anna Nimsová</p>	
<p>Vedoucí práce: Ing.arch. Petra Novotná</p>	
<p>Název výkresu: Koordinační situační výkres</p>	
Měřítko: 1:200	Formát: 630x594
Číslo výkresu: C.3	Datum: 05/2022





### LEGENDA MATERIÁLŮ

- MONOLITICKÝ ŽELEZOBETON C30/37
- TEPELNÁ IZOLACE - MINERÁLNÍ VATA
- MONTOVANÉ NEPŘEMÍSTITELNÉ PŘÍČKY tl.150mm
- INSTALAČNÍ PŘEDSTĚNA
- STÁVAJÍCÍ KONSTRUKCE
- ZELENÁ STŘECHA
- BETONOVÁ DLAŽBA 500x500mm

### VÝPIS PRVKŮ

- TECHNOLOGICKÝ CELEK 1 - VÝTAH SCHINDLER 3000
- TECHNOLOGICKÝ CELEK 2 - VÝTAH SCHINDLER 3000
- TECHNOLOGICKÝ CELEK 3 - STOHOVATELNÉ HLEDIŠTĚ
- TECHNOLOGICKÝ CELEK 4 - PÓDIUM
- SCHODIŠTOVÉ ZÁBRADLÍ TYP 1
- SCHODIŠTOVÉ ZÁBRADLÍ TYP 2
- SCHODIŠTOVÉ ZÁBRADLÍ TYP 3
- SCHODIŠTOVÉ ZÁBRADLÍ TYP 4
- ZÁBRADLÍ SE SKLEM
- OTEVÍRAVÉ OKNO S IZOLAČNÍM TROJSKEM SCHÜCO AWS 90.SI+
- FIXNÍ OKNO S IZOLAČNÍM TROJSKEM SCHÜCO AWS 90.SI+
- OKENNÍ SYSTÉM S POSUVEM - SCHÜCO ASE 60
- INTERIÉROVÉ DVEŘE PLNÉ - SAPELI - VÝŠKA KŘÍDLA 2200mm
- INTERIÉROVÉ DVEŘE POSUVNÉ - SAPELI - VÝŠKA KŘÍDLA 2200mm
- PROSKLENÉ DVEŘE - SCHÜCO ADS 70 HD BEZPEČNOSTNÍ PROTIPOŽÁRNÍ
- INTERIÉROVÉ DVEŘE PLNÉ - SAPELI - VÝŠKA KŘÍDLA 1970mm
- INTERIÉROVÉ DVEŘE S PROSKLENÍM - SAPELI - VÝŠKA KŘÍDLA 2200mm

### POZNÁMKY

- ZATEPLENÍ RÁMŮ OKEN BUDE PROVEDENO PŘETAŽENÍM TEPELNÉ IZOLACE
- HRANY OMÍTANÝCH KONSTRUKCÍ BUDOU VYZTUŽENY SYSTÉMOVÝMI NÁROŽNÍMI PODOMÍTKOVÝMI PROFILY

### TABULKA MÍSTNOSTÍ

Č.M.	NÁZEV MÍSTNOSTI	PLOCHA	PODLAHA	STĚNY	STROP
2.01	PŘEDSÁLÍ	38.8m <sup>2</sup>	VELKOFORMÁTOVÁ DLAŽBA	STROJNÍ SÁDROVÁ OMÍTKA	SÁDROVÁ OMÍTKA+PŘÍZNAKÉ KROKVE
2.02	STŘEŠNÍ TERASA	48.3m <sup>2</sup>	BETONOVÁ DLAŽBA		
2.03	SÁL	108.7m <sup>2</sup>	VELKOFORMÁTOVÁ DLAŽBA	STROJNÍ SÁDROVÁ OMÍTKA	SÁDROVÁ OMÍTKA+PŘÍZNAKÉ KROKVE
2.04	CHODBA	6.2m <sup>2</sup>	VELKOFORMÁTOVÁ DLAŽBA	STROJNÍ SÁDROVÁ OMÍTKA	SÁDROVÁ OMÍTKA+PŘÍZNAKÉ KROKVE
2.05	SKLAD	11.6m <sup>2</sup>	VELKOFORMÁTOVÁ DLAŽBA	STROJNÍ SÁDROVÁ OMÍTKA	SÁDROVÁ OMÍTKA+PŘÍZNAKÉ KROKVE
2.06	ŠATNA ÚČINKUJÍCÍ	11.6m <sup>2</sup>	VELKOFORMÁTOVÁ DLAŽBA	STROJNÍ SÁDROVÁ OMÍTKA	SÁDROVÁ OMÍTKA+PŘÍZNAKÉ KROKVE
2.07	SCHODIŠTOVÝ PROSTOR	15.1m <sup>2</sup>	VELKOFORMÁTOVÁ DLAŽBA	STROJNÍ SÁDROVÁ OMÍTKA	MINERÁLNÍ PODHLED
2.25	WC ZAMĚSTNANCI ŽENY - PŘEDSÍŇ	3.7m <sup>2</sup>	KERAMICKÁ DLAŽBA	STROJNÍ SÁDROVÁ OMÍTKA	MINERÁLNÍ PODHLED
2.25A	WC ZAMĚSTNANCI ŽENY	2.2m <sup>2</sup>	KERAMICKÁ DLAŽBA	STROJNÍ SÁDROVÁ OMÍTKA	MINERÁLNÍ PODHLED
2.25B	WC ZAMĚSTNANCI ŽENY	2.1m <sup>2</sup>	KERAMICKÁ DLAŽBA	STROJNÍ SÁDROVÁ OMÍTKA	MINERÁLNÍ PODHLED
2.26	PŘEDPROSTOR VÝTAH	8.1m <sup>2</sup>	VELKOFORMÁTOVÁ DLAŽBA	STROJNÍ SÁDROVÁ OMÍTKA	MINERÁLNÍ PODHLED

±0,000 = 368,75 m.n.m Bpv



Název projektu:  
Revitalizace zámeckého areálu  
Týn nad Vltavou

Stupeň dokumentace:  
Dokumentace  
pro stavební povolení  
Profese:

D.1.1. | Architektonicko-stavební část  
Kreslil:

Bc. Anna Nimsová

Vedoucí práce:

Ing.arch. Petra Novotná

Název výkresu:

PŮDORYS 2.NP

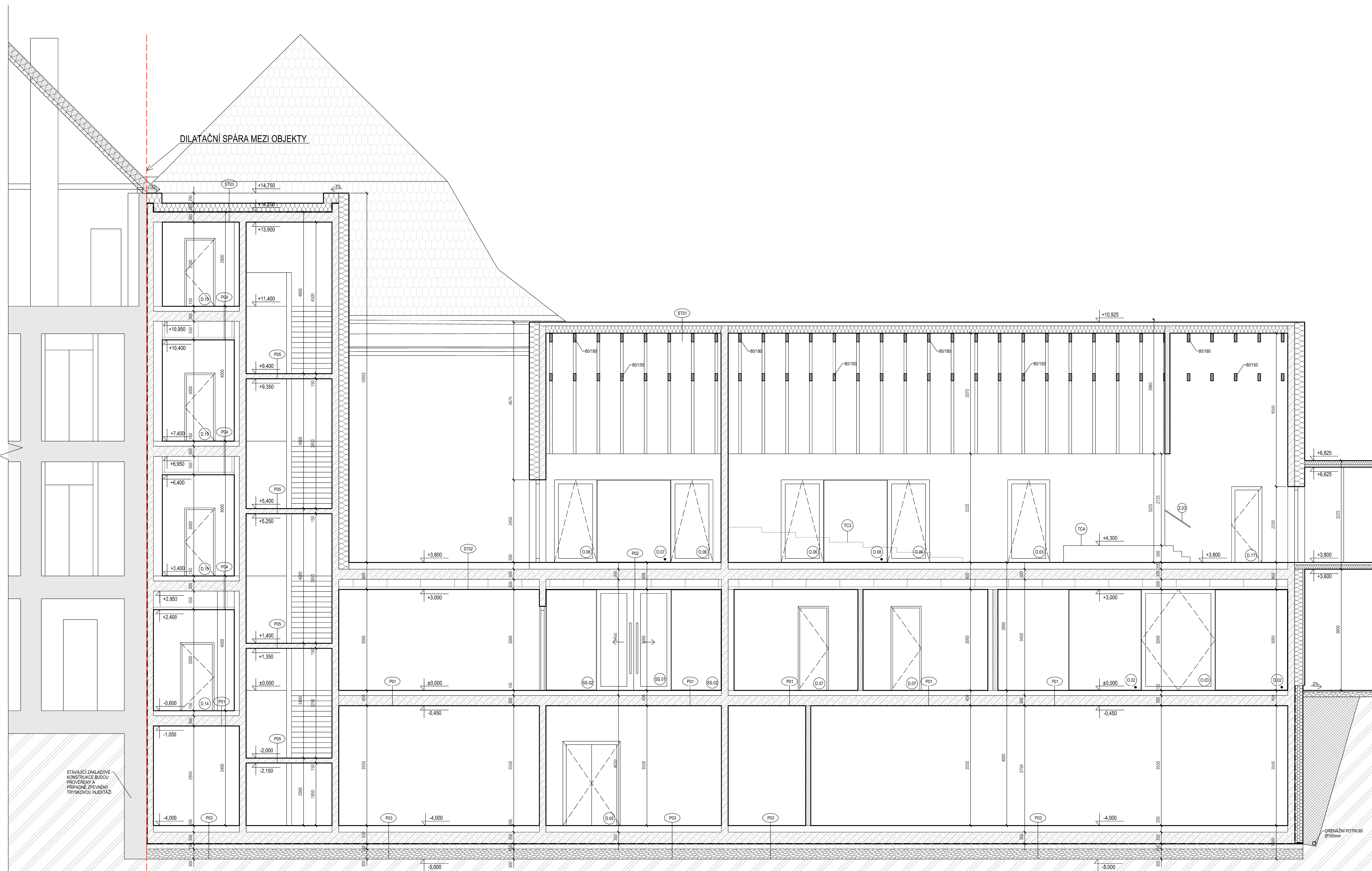
Měřítko: Formát:

1:50 1050x420

Číslo výkresu: Datum:

D.1.1.102 05/2022





DILATAČNÍ SPÁRA MEZI OBJEKTY

STÁVAJÍCÍ ZAKLADOVÉ KONSTRUKCE BUDOVY PŘEVRŽENÉ A PŘÍPĚNĚ ZREVRŽENÉ TRYSKOVOU INJEKČÍ

LEGENDA MATERIÁLŮ

- MONOLITICKÝ ŽELEZOBETON C30/37
- PODKLADNÍ BETON C 20/25
- TEPELNÁ IZOLACE - MINERÁLNÍ VATA
- TEPELNÁ IZOLACE - XPS
- MONTOVANÉ NEPŘEMÍSTITELNÉ PŘÍČKY tl. 150mm
- INSTALAČNÍ PŘEDSTĚNA
- STÁVAJÍCÍ KONSTRUKCE
- ZHUTNĚNÉ KAMENIVO FRAKCE 16-32
- ROSTLÝ TERĚN - PARARULA
- NASYPANÁ ZHUTNĚNÁ ZEMINA
- HYDROIZOLACE

SKLADBY KONSTRUKCÍ

- (P01)** SKLADBA PODLAHY V 1 NP
  - VELKOFORMÁTOVÁ DLAŽBA tl. 15mm
  - LEPIČLO tl. 5mm
  - CEMENTOVÁ MAZANINA S TEPLOVODNÍM VYTÁPĚNÍM tl. 70mm
  - SEPARAČNÍ FOLE tl. 0,5mm
  - KROČEJOVÁ IZOLACE ISOVER N tl. 60mm
  - PENETRACE tl. 0,5mm
  - ŽELEZOBETONOVÝ MONOLITICKÝ STROP tl. 300mm
  - BEZPŘAŠNÝ NÁSTRÍK STROPU
- (P02)** SKLADBA PODLAHY V 2 NP
  - VELKOFORMÁTOVÁ DLAŽBA tl. 15mm
  - LEPIČLO tl. 5mm
  - CEMENTOVÁ MAZANINA S TEPLOVODNÍM VYTÁPĚNÍM tl. 70mm
  - SEPARAČNÍ FOLE tl. 0,5mm
  - KROČEJOVÁ IZOLACE ISOVER N tl. 110mm
  - PENETRACE tl. 0,5mm
  - ŽELEZOBETONOVÝ MONOLITICKÝ STROP tl. 300mm
  - MEZERA PRO ROZVODY TZB tl. 225mm
  - AKUSTICKÝ ZAVĚŠENÝ SKP PODHLED tl. 75mm
- (P03)** SKLADBA PODLAHY V 1.PP
  - KERAMICKÁ DLAŽBA tl. 15mm
  - LEPIČLO tl. 5mm
  - CEMENTOVÁ MAZANINA tl. 50mm
  - SEPARAČNÍ FOLE tl. 0,5mm
  - KROČEJOVÁ IZOLACE ISOVER N tl. 130mm
  - PENETRACE tl. 0,5mm
  - ŽELEZOBETONOVÁ ZAKLADOVÁ DESKA tl. 350mm
  - HI PAS DEKBIT AL 5400 tl. 4mm
  - HI PAS DEKBIT VBI 533 tl. 5mm
  - PODKLADNÍ BETONOVÁ DESKA S KARI SÍTI tl. 150mm
  - ZHUTNĚNÝ PODKLAD Z KAMENIVA FRAKCE 16-32 tl. 300mm S ROZVODY NUCENÉHO VĚTRÁNÍ PODLAŽÍ
  - ROSTLÝ TERĚN - PARARULA
- (P04)** SKLADBA PODLAHY V 2 NP- 4. NP
  - KERAMICKÁ DLAŽBA tl. 15mm
  - LEPIČLO tl. 5mm
  - CEMENTOVÁ MAZANINA S TEPLOVODNÍM VYTÁPĚNÍM tl. 70mm
  - SEPARAČNÍ FOLE tl. 0,5mm
  - KROČEJOVÁ IZOLACE ISOVER N tl. 60mm
  - PENETRACE tl. 0,5mm
  - ŽELEZOBETONOVÝ MONOLITICKÝ STROP tl. 300mm
  - MEZERA PRO ROZVODY TZB tl. 15mm
  - ZAVĚŠENÝ SKP PODHLED tl. 75mm
- (ST01)** SKLADBA ŠIKMÉ STŘECHY
  - KERAMICKÁ KRYTINA, BARVA ČERVENÁ
  - LATE 30x40mm
  - KONTRALATĚ 60x40mm • DEKTAPE KONTRA
  - DOPLNĚNÍ HI DEKTEK MULTI-PRO II tl. 0,48mm
  - TOPODEK G22 PIR tl. 160mm
  - PARIETÁLNÍ FOLE TOPODEK AL BARRIER tl. 2,2mm
  - PALUBKA SM AB KLASIK tl. 19mm
  - PŘÍZDANÉ KROKVE 60x180mm
- (ST02)** SKLADBA PLOCHÉ POCHOŽÍ STŘECHY
  - BETONOVÁ DLAŽBA 500x500mm tl. 20mm
  - VZDUCHOVÁ MEZERA tl. 16,8mm
  - PLASTOVÉ TERČE tl. 15mm
  - ZAVĚŠENÝ SKP PODHLED tl. 75mm
  - OCHRANNÁ FOLE DEKPLAN 77 tl. 1,8mm
  - TEPELNÁ IZOLACE KINGSPAN THERMA TR26 tl. 100mm
  - SPADOVÁ VRSTVA EPS 150 tl. 40-20mm
  - HI GLASTEK 40 SPECIAL MINERAL tl. 4mm
  - PŘÍPRAVNÝ NÁTER DEKPRIMER
  - ŽELEZOBETONOVÝ MONOLITICKÝ STROP tl. 300mm
  - MEZERA PRO ROZVODY TZB tl. 225mm
  - ZAVĚŠENÝ SKP PODHLED tl. 75mm
- (ST03)** SKLADBA PLOCHÉ NEPOCHOŽÍ STŘECHY
  - OCHRANNÁ FOLE DEKPLAN 77 tl. 1,8mm
  - SEPARAČNÍ FOLE FLEK 300 tl. 2mm
  - TEPELNÁ IZOLACE EPS 100 tl. 180mm
  - SPADOVÁ VRSTVA EPS 100 tl. 70-30mm
  - HI GLASTEK 40 SPECIAL MINERAL tl. 4mm
  - PŘÍPRAVNÝ NÁTER DEKPRIMER
  - ŽELEZOBETONOVÝ MONOLITICKÝ STROP tl. 300mm
  - BEZPŘAŠNÝ NÁSTRÍK STROPU

±0,000 = 368,75 m.n.m Bpv



ČVUT V PRAZE  
FAKULTA STAVEBNÍ

Název projektu:  
Revitalizace zámeckého areálu  
Týn nad Vltavou

Stupeň dokumentace:  
DSP | pro stavební povolení

Profese:  
D.1.1 | Architektonicko-stavební část

Kreslil:  
Bc. Anna Nimsová

Vedoucí práce:  
Ing.arch. Petra Novotná

Název výkresu:  
ŘEZ AA

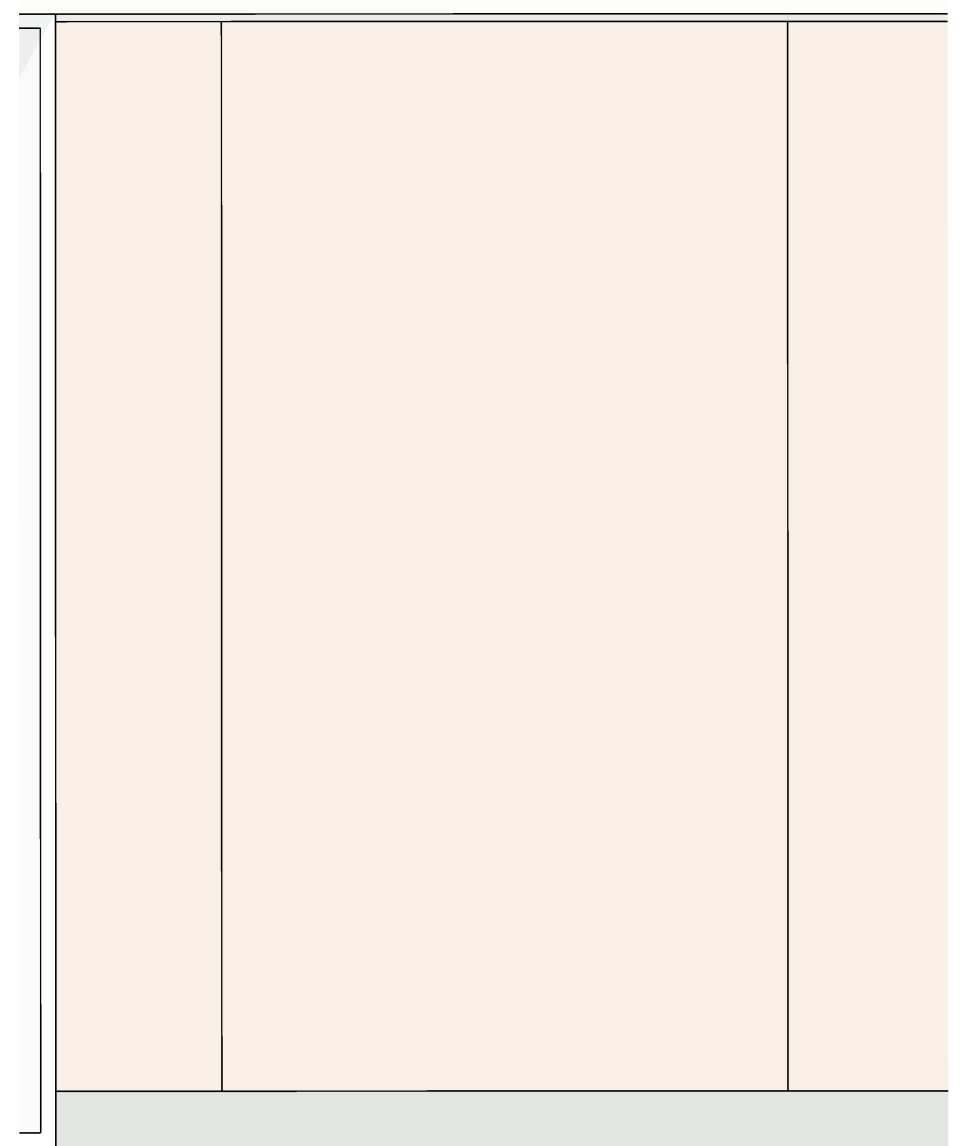
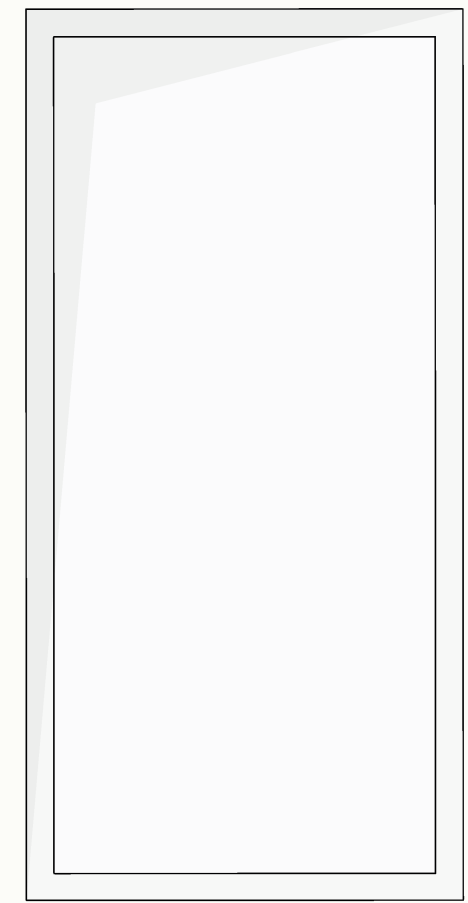
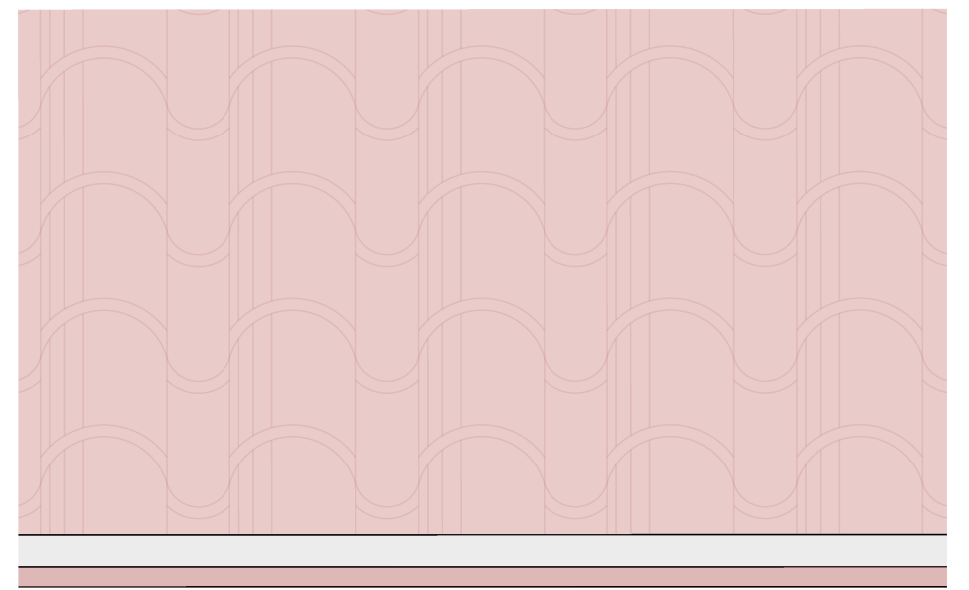
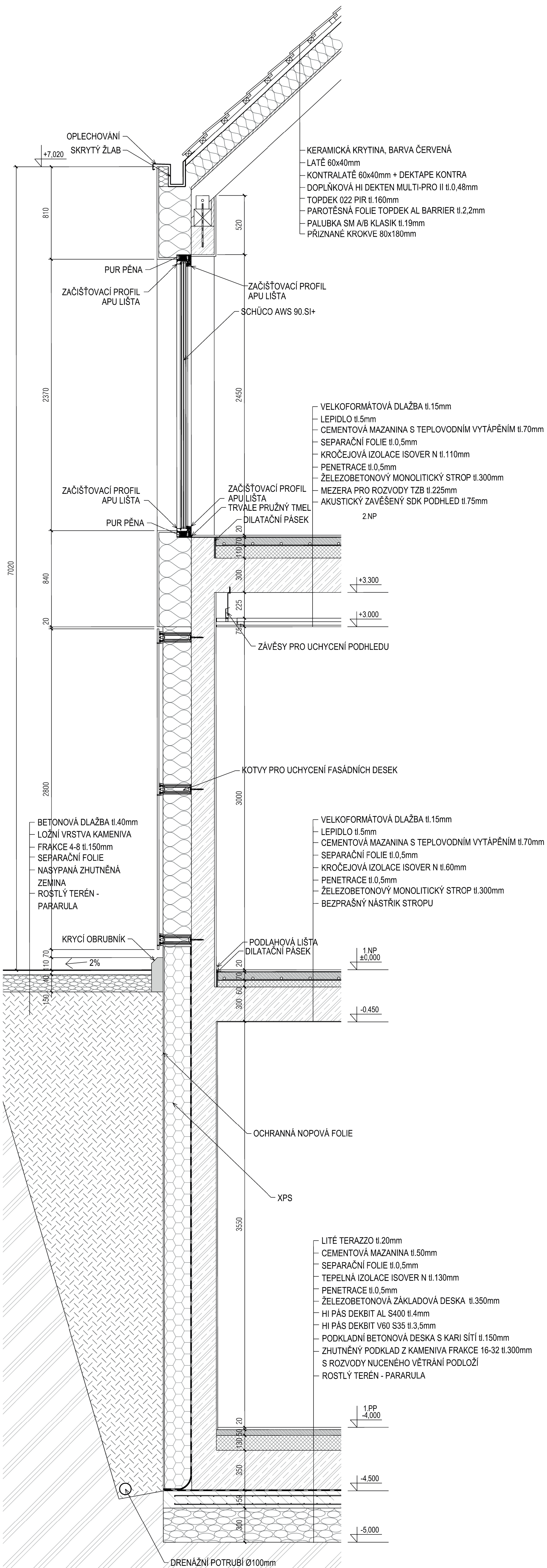
Měřítko:  
1:50

Formát:  
1050x594

Číslo výkresu:  
D.1.1.201

Datum:  
05/2022





Název projektu:  
Revitalizace zámeckého areálu  
Týn nad Vltavou

Stupeň dokumentace:  
Dokumentace  
DSP pro stavební povolení

Profese:  
D.1.1. | Architektonicko-stavební část

Kreslil :  
Bc. Anna Nimsová

Vedoucí práce:  
Ing.arch. Petra Novotná

Název výkresu:  
**KOMPLEXNÍ DETAIL**

Měřítko: 1:20 Formát: 420x750

Číslo výkresu: D.1.1.501 Datum: 05/2022