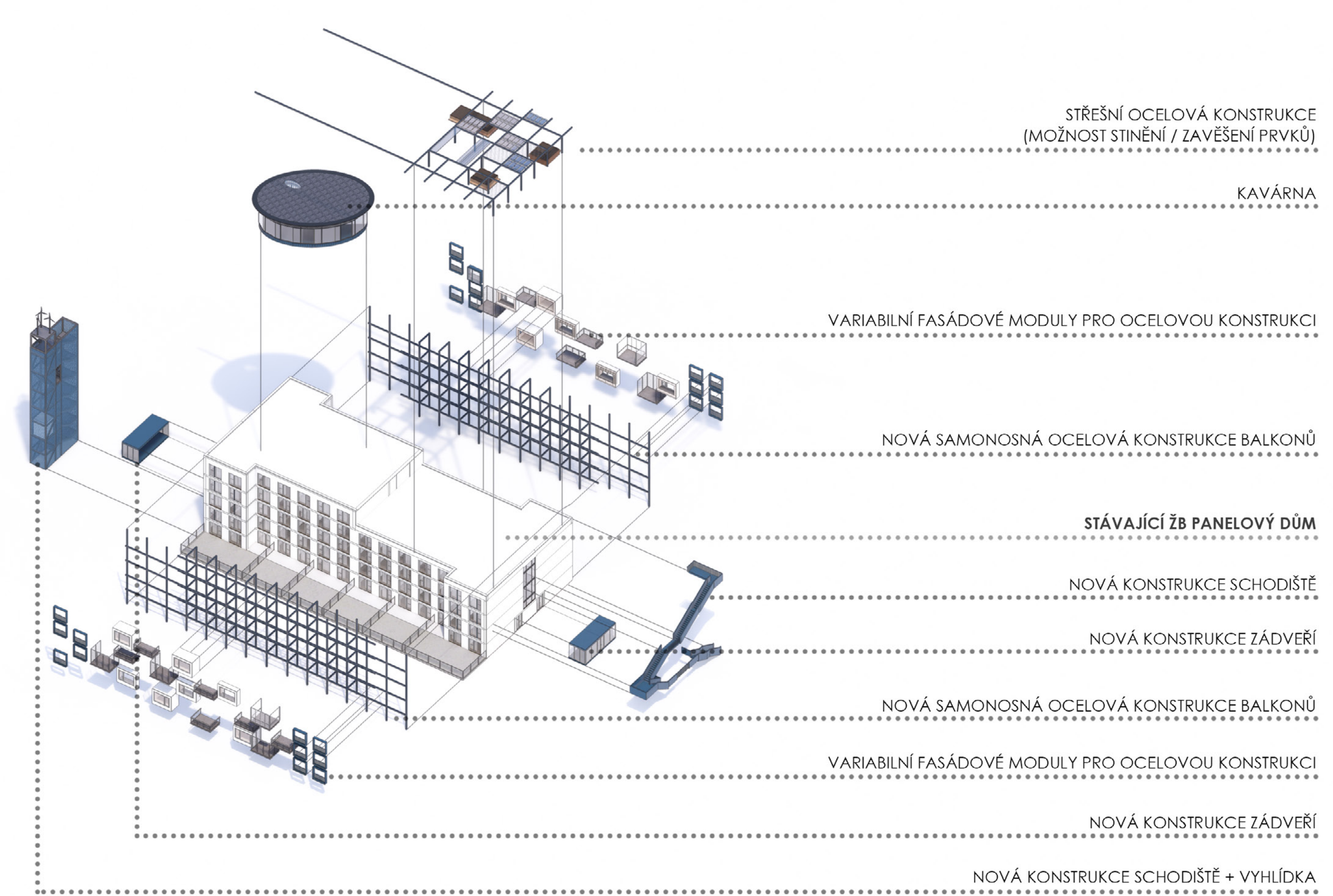
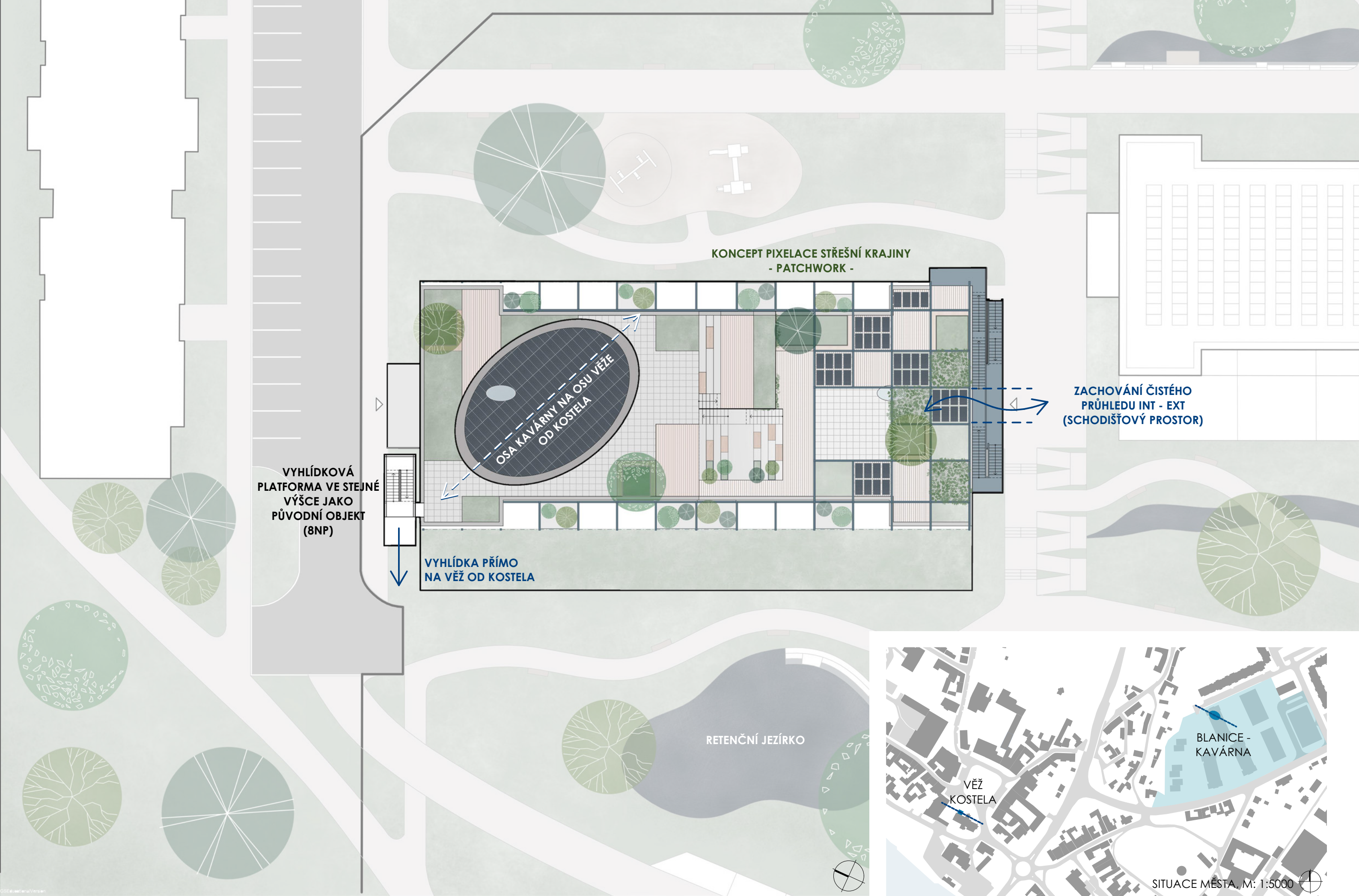
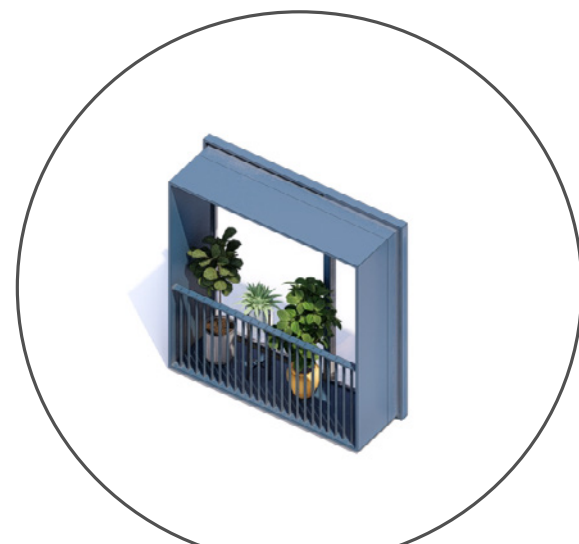
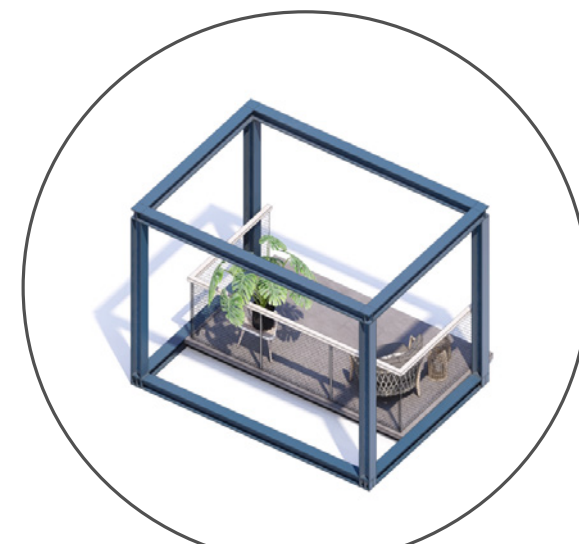


## ARCHITEKTONICKÁ ČÁST

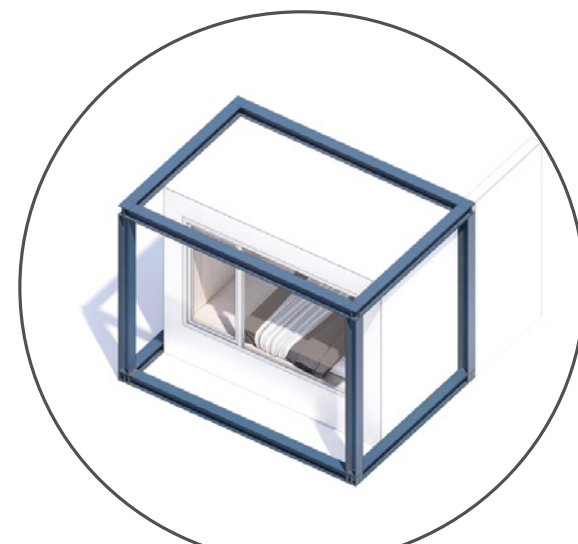




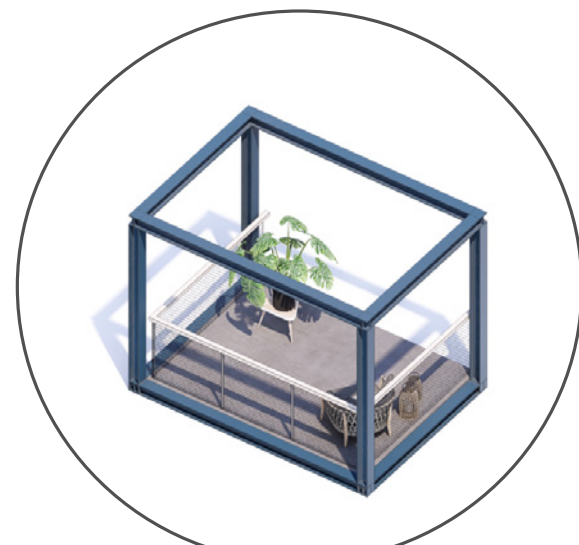
1) OSTĚNÍ NA KVĚTNÍKY



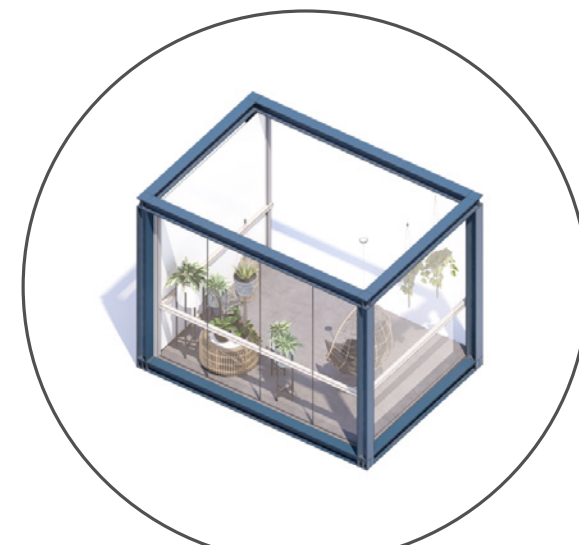
2) MALÝ BALKON



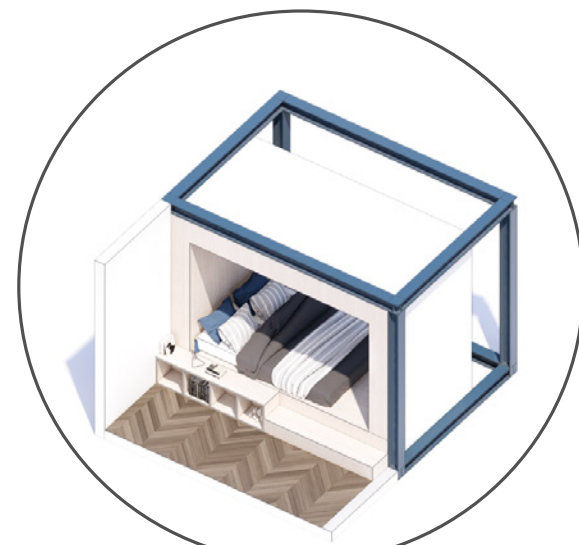
MODULY JAKO SOUČÁST OBYTNÉ MÍSTNOSTI:



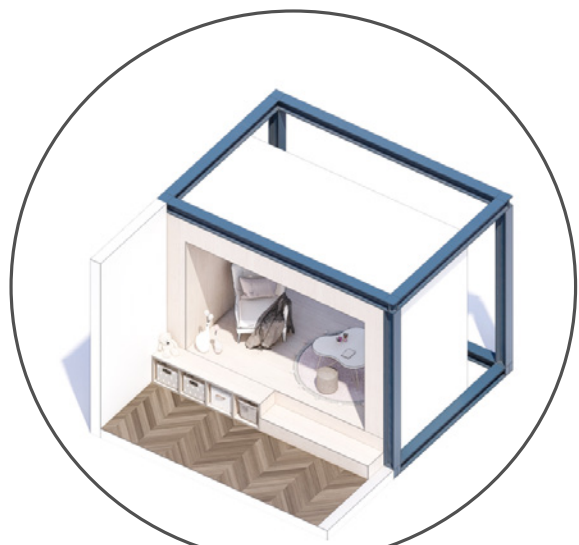
3) VELKÝ BALKON



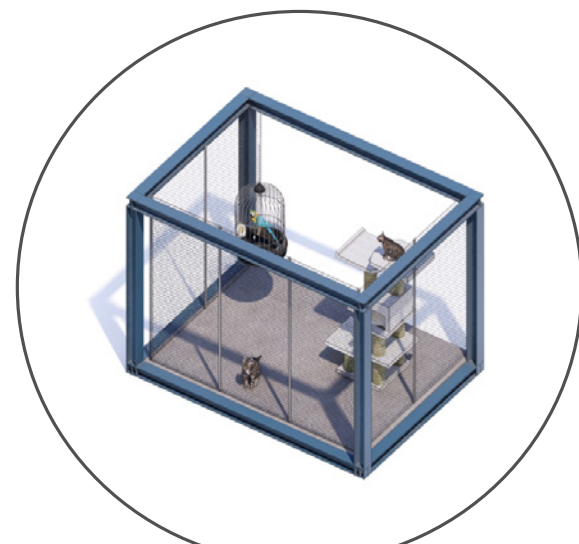
4) SKLENÍK



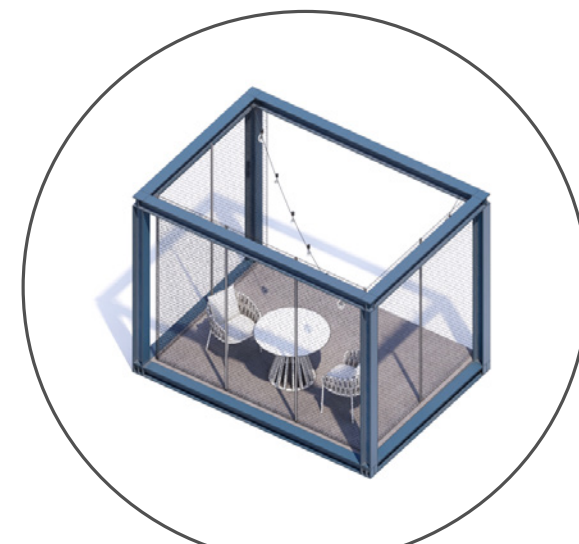
1) POSTEL



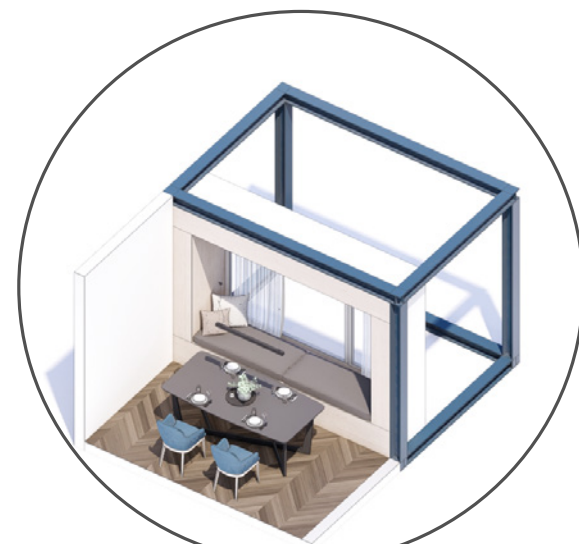
4) HRACÍ ZÓNA PRO DĚTI



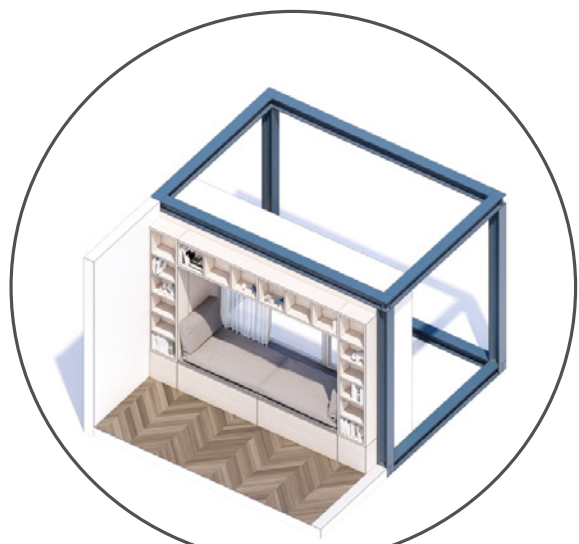
5) VÝPLET - VOLIÉRA PRO ZVÍRATA



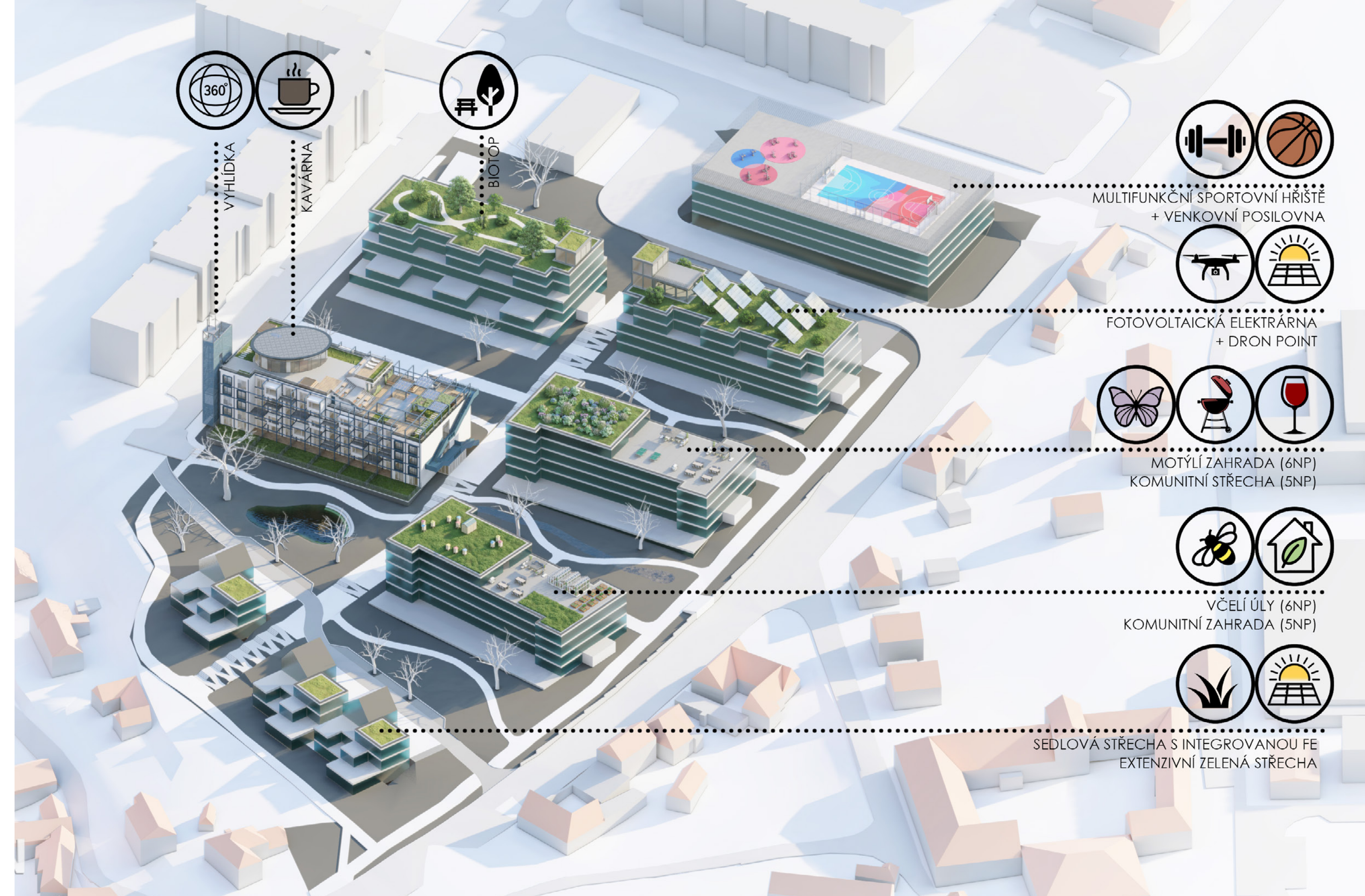
6) VÝPLET - BALKON

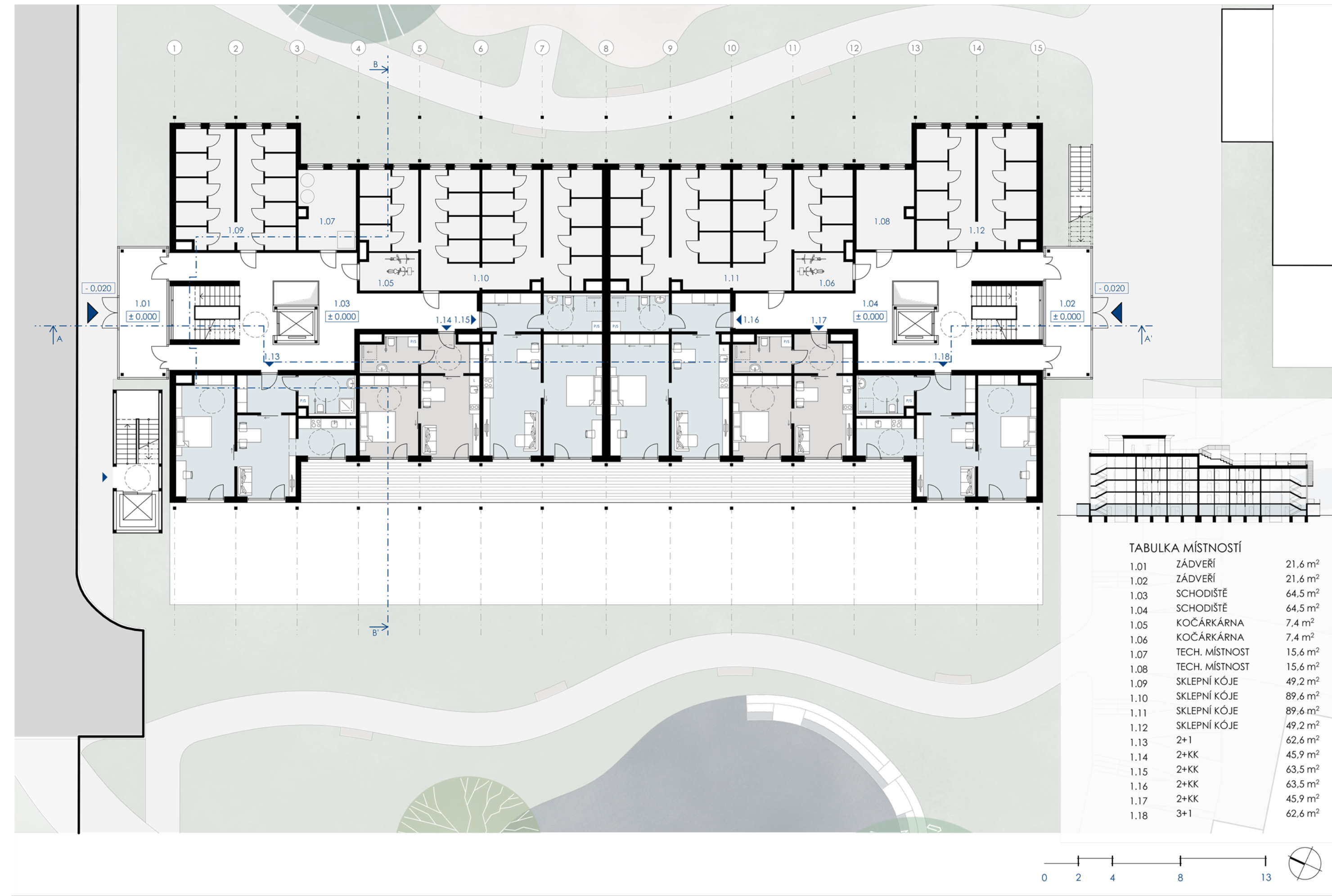
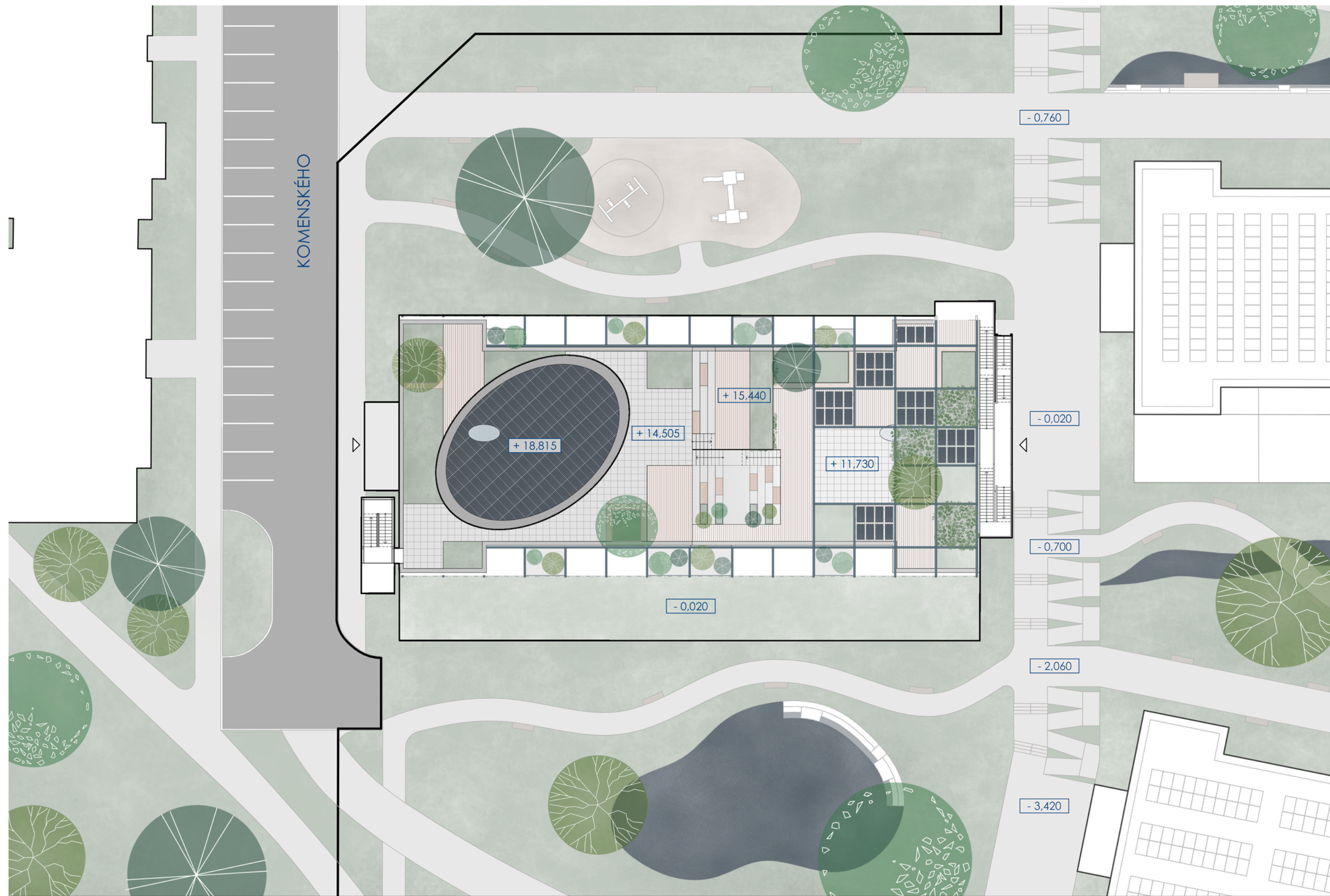


1) LAVICE KE KUCHYŇSKÉMU STOLU



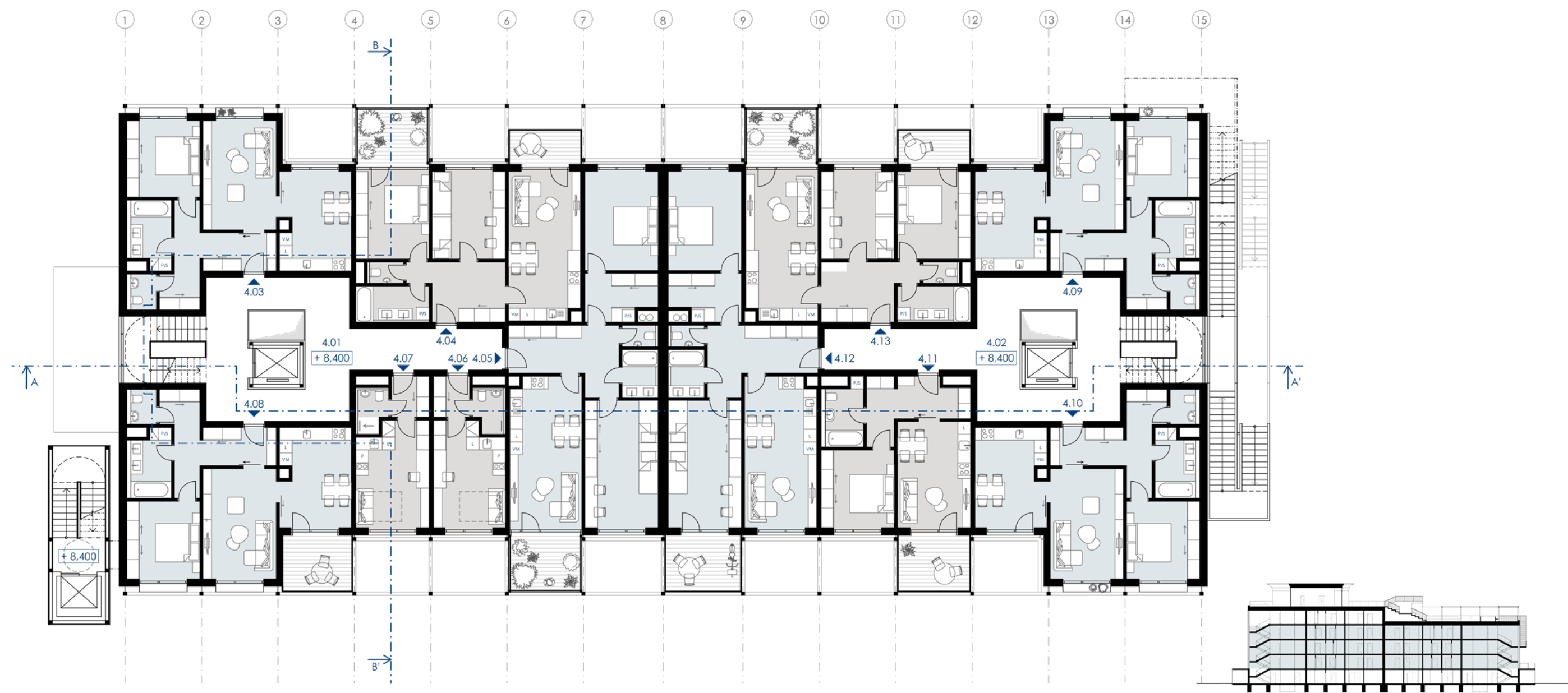
4) OKNO NA ČTĚNÍ





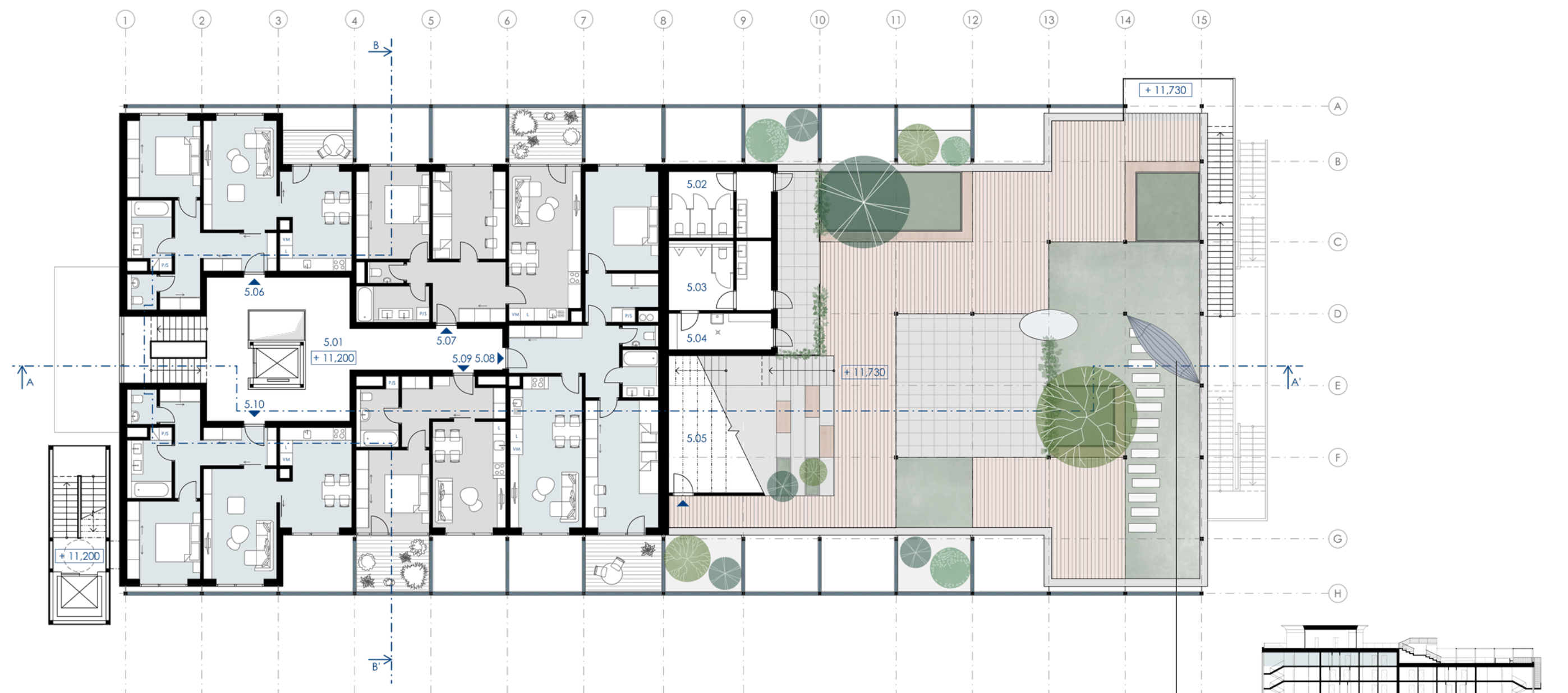
TABULKA MÍSTNOSTÍ

1.01	ZÁDVEŘÍ	21.6 m <sup>2</sup>
1.02	ZÁDVEŘÍ	21.6 m <sup>2</sup>
1.03	SCHODIŠTĚ	64.5 m <sup>2</sup>
1.04	SCHODIŠTĚ	64.5 m <sup>2</sup>
1.05	KOČÁRKÁRNA	7.4 m <sup>2</sup>
1.06	KOČÁRKÁRNA	7.4 m <sup>2</sup>
1.07	TECH. MÍSTNOST	15.6 m <sup>2</sup>
1.08	TECH. MÍSTNOST	15.6 m <sup>2</sup>
1.09	SKLEPNÍ KÓJE	49.2 m <sup>2</sup>
1.10	SKLEPNÍ KÓJE	89.6 m <sup>2</sup>
1.11	SKLEPNÍ KÓJE	89.6 m <sup>2</sup>
1.12	SKLEPNÍ KÓJE	49.2 m <sup>2</sup>
1.13	2+1	62.6 m <sup>2</sup>
1.14	2+KK	45.9 m <sup>2</sup>
1.15	2+KK	63.5 m <sup>2</sup>
1.16	2+KK	63.5 m <sup>2</sup>
1.17	2+KK	45.9 m <sup>2</sup>
1.18	3+1	62.6 m <sup>2</sup>

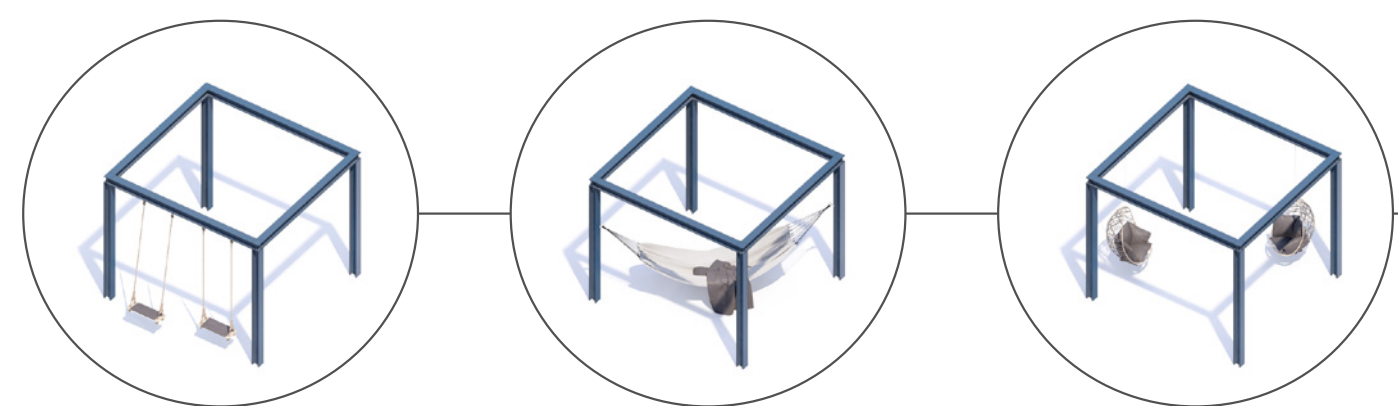


TABULKA MÍSTNOSTÍ

4.01	SCHODIŠTĚ	18,4 m <sup>2</sup>
4.02	SCHODIŠTĚ	18,4 m <sup>2</sup>
4.03	2+1	67,2 m <sup>2</sup>
4.04	3+KK	70,2 m <sup>2</sup> + 9,7 m <sup>2</sup> + 5,6 m <sup>2</sup>
4.05	3+KK	86,7 m <sup>2</sup> + 9,7 m <sup>2</sup>
4.06	1+KK	24,0 m <sup>2</sup>
4.07	1+KK	24,5 m <sup>2</sup>
4.08	2+1	67,4 m <sup>2</sup> + 8,7 m <sup>2</sup>
4.09	2+1	66,6 m <sup>2</sup>
4.10	2+1	67,5 m <sup>2</sup>
4.11	2+KK	45,7 m <sup>2</sup> + 9,7 m <sup>2</sup>
4.12	3+KK	86,7 m <sup>2</sup> + 9,7 m <sup>2</sup>
4.13	3+KK	70,2 m <sup>2</sup> + 9,7 m <sup>2</sup> + 5,6 m <sup>2</sup>



VARIANTY ZÁVĚSNÝCH PRVKŮ:



1) HOUPAČKA

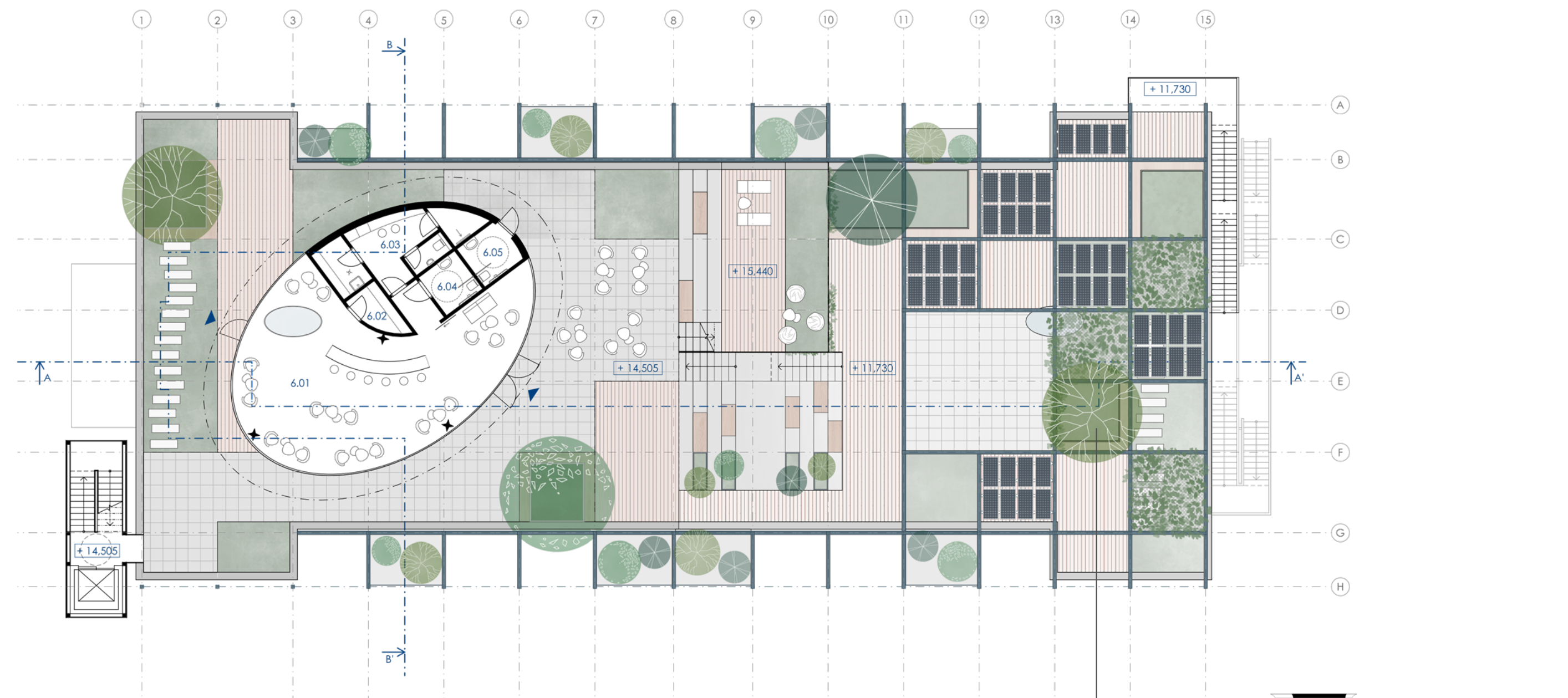
2) HAMAK

3) ZÁVĚSNÉ KŘESLO

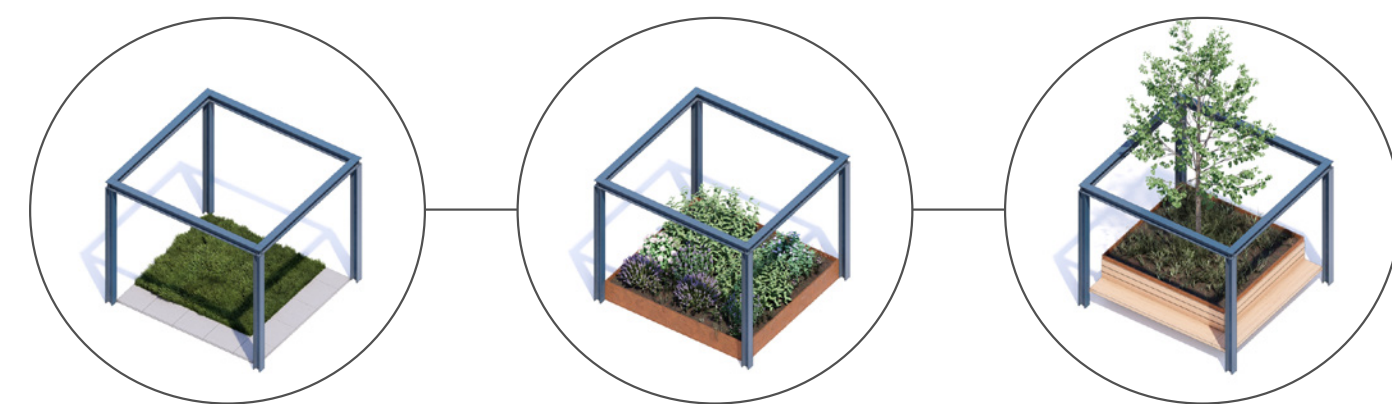
TABULKA MÍSTNOSTÍ

5.01	SCHODIŠTĚ	18,4 m <sup>2</sup>
5.02	WC ŽENY	14,2 m <sup>2</sup>
5.03	WC MUŽI	14,5 m <sup>2</sup>
5.04	ÚKLIDOVÁ MÍSTNOST	8,3 m <sup>2</sup>
5.05	SKLAD	29,0 m <sup>2</sup>
5.06	2+1	67,2 m <sup>2</sup> + 5,3 m <sup>2</sup>
5.07	3+KK	70,2 m <sup>2</sup> + 9,7 m <sup>2</sup>
5.08	3+KK	86,7 m <sup>2</sup> + 9,7 m <sup>2</sup>
5.09	2+KK	45,7 m <sup>2</sup> + 9,7 m <sup>2</sup>
5.10	2+1	67,4 m <sup>2</sup>





VARIANTY ZELENĚ:



1) TRÁVNÍK / DLAŽBA

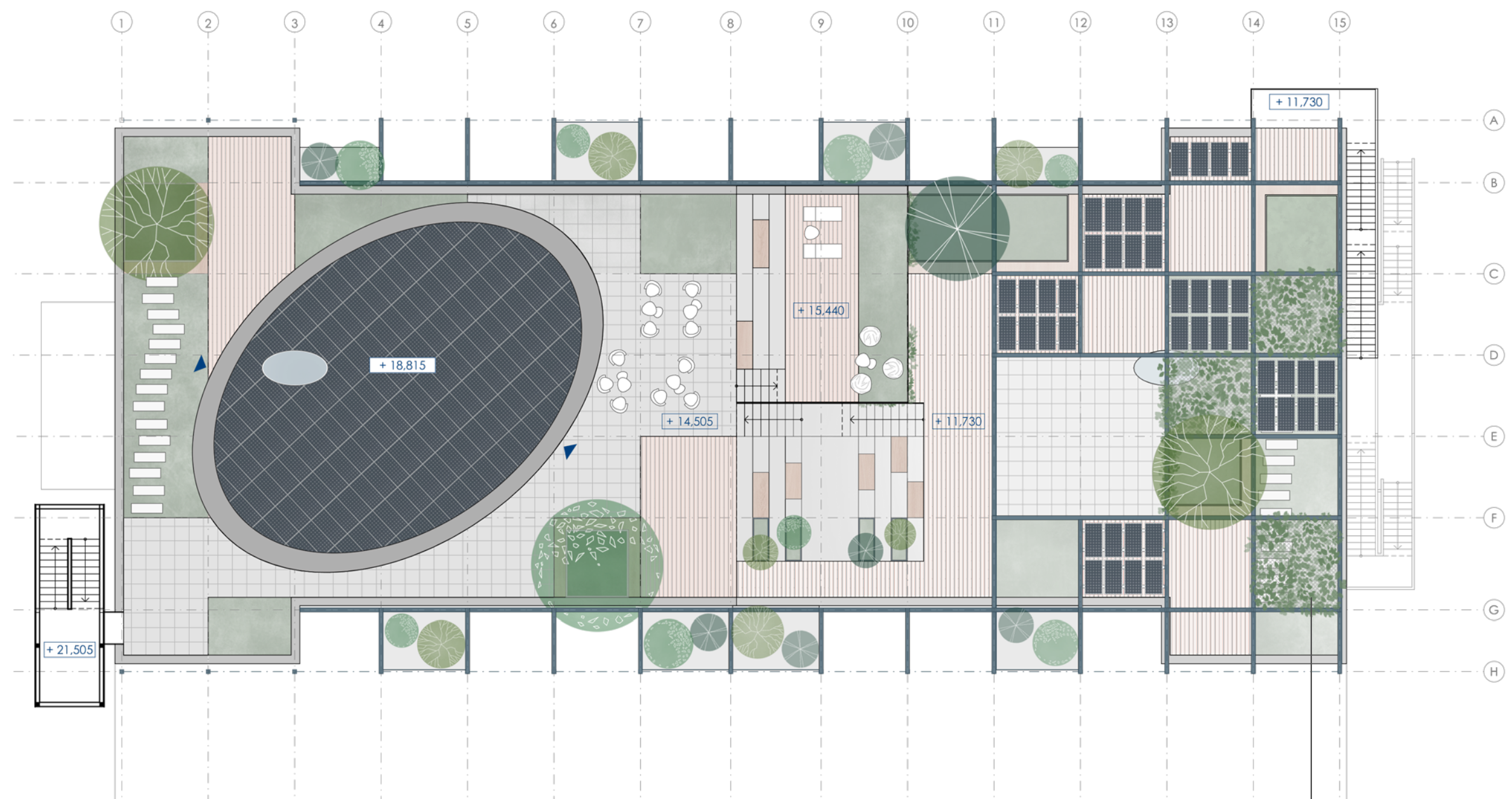
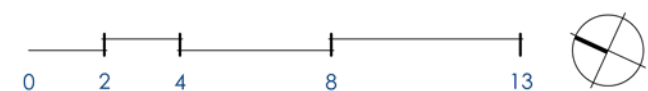
2) KVĚTINY / BYLINKOVÁ ZAHŘÁDKA

3) STROM + SEZENÍ

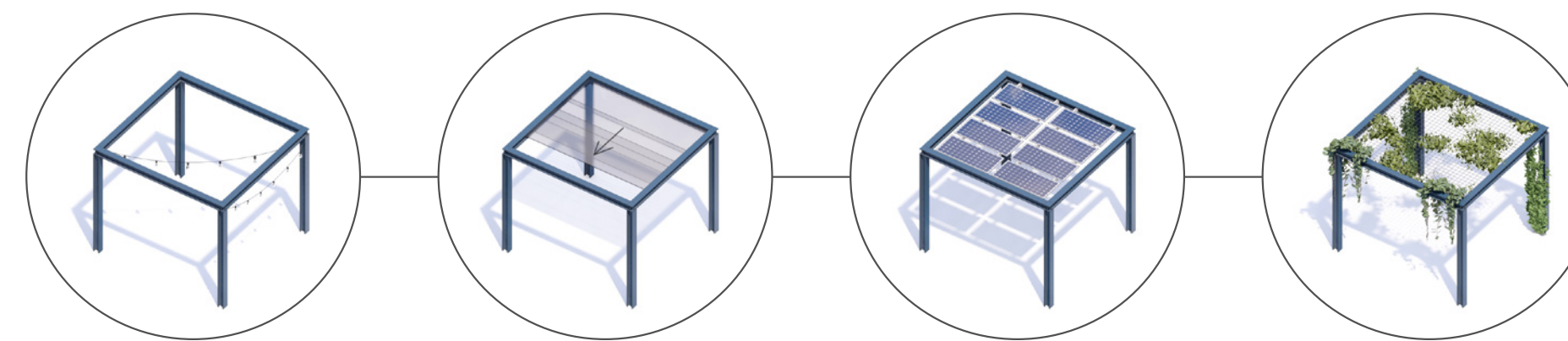


TABULKA MÍSTNOSTÍ

6.01	KAVÁRNA	91,6 m <sup>2</sup>
6.02	SKLAD	3,9 m <sup>2</sup>
6.03	ZÁZEMÍ ZAMĚŠTNANCŮ	21,9 m <sup>2</sup>
6.04	WC BAZBARIÉR INT	4,8 m <sup>2</sup>
6.05	WC BEZBARIÉR EXT	5,2 m <sup>2</sup>



VARIANTY ZASTŘEŠENÍ:

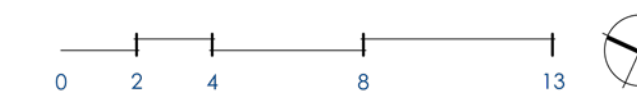


1) ZAVĚŠENÉ / INTEGROVANÉ OSVĚTLENÍ

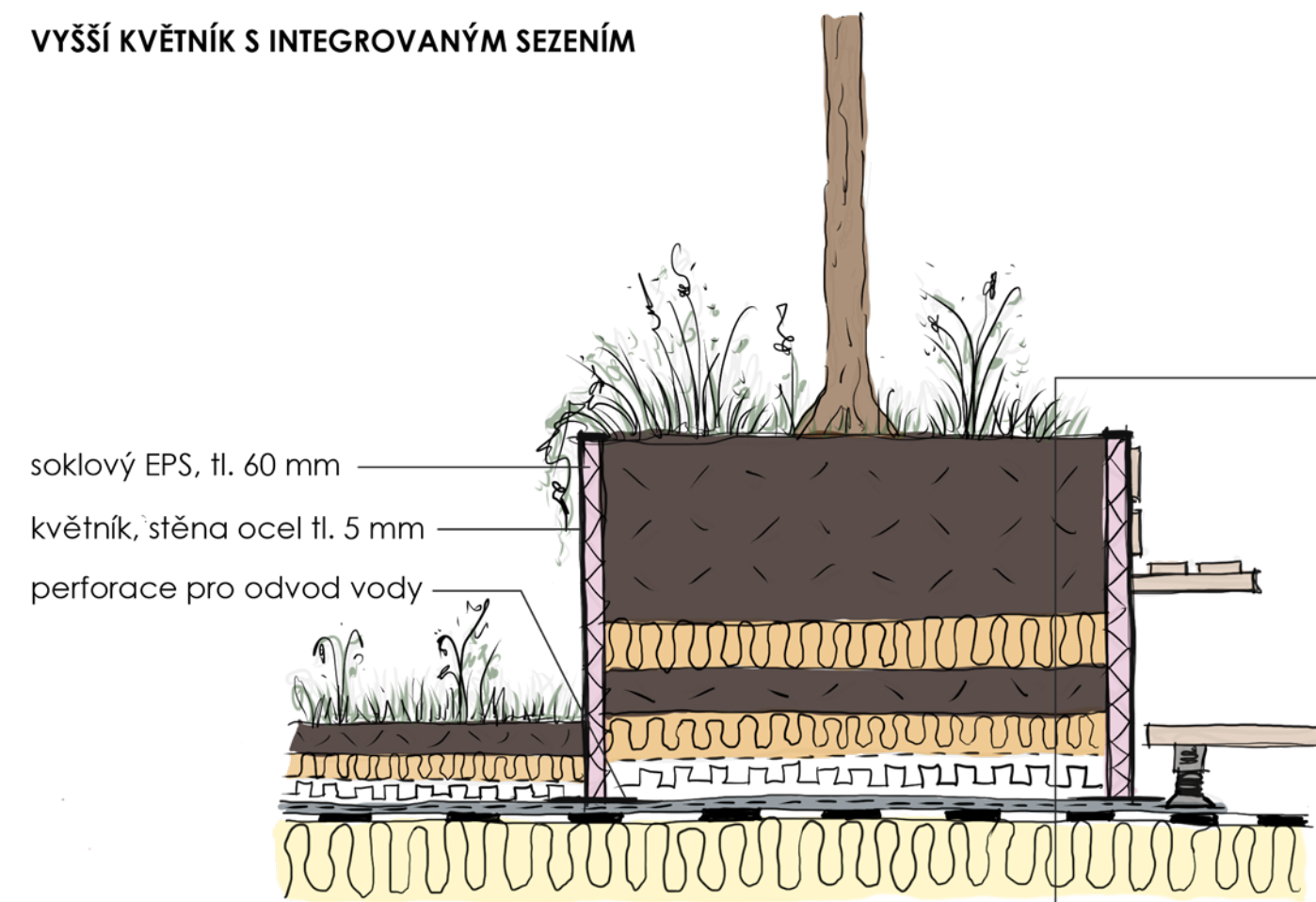
2) POSUVNÉ ZASTŘEŠENÍ

3) STÍNĚNÍ Z FOTOVOLTAICKÝCH PANELŮ

4) POPÍNAVÉ ROSTLINY



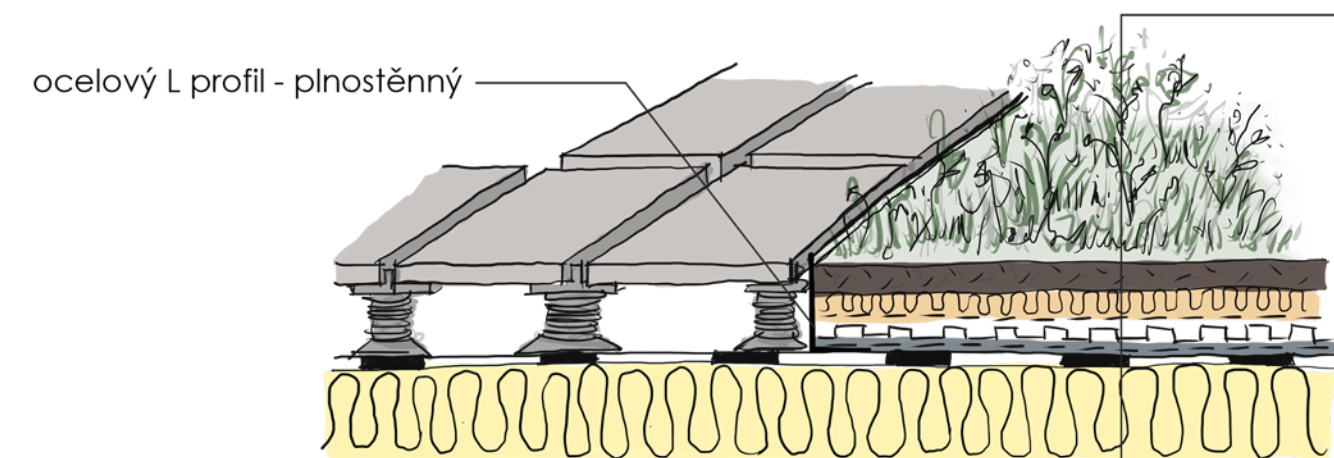
### VYŠŠÍ KVĚTNÍK S INTEGROVANÝM SEZENÍM



soklový EPS, tl. 60 mm  
květník, stěna ocel tl. 5 mm  
perforace pro odvod vody

- vegetace (keře, stromy, traviny)
- intenzivní substrát s podílem spongilitu
- hydrofilní minerální vlna,  $\rho = 120 \text{ kg/m}^3$ , tl. 50 - 100 mm
- intenzivní substrát s podílem spongilitu, tl. 50 - 100 mm
- hydrofilní minerální vlna,  $\rho = 120 \text{ kg/m}^3$ , tl. 50 - 100 mm
- filtrační textilie,  $125 \text{ g/m}^2$
- drenážní nopová folie, tl. 23 mm, hydroakumulační schopnost  $6,1 \text{ g/m}^2$

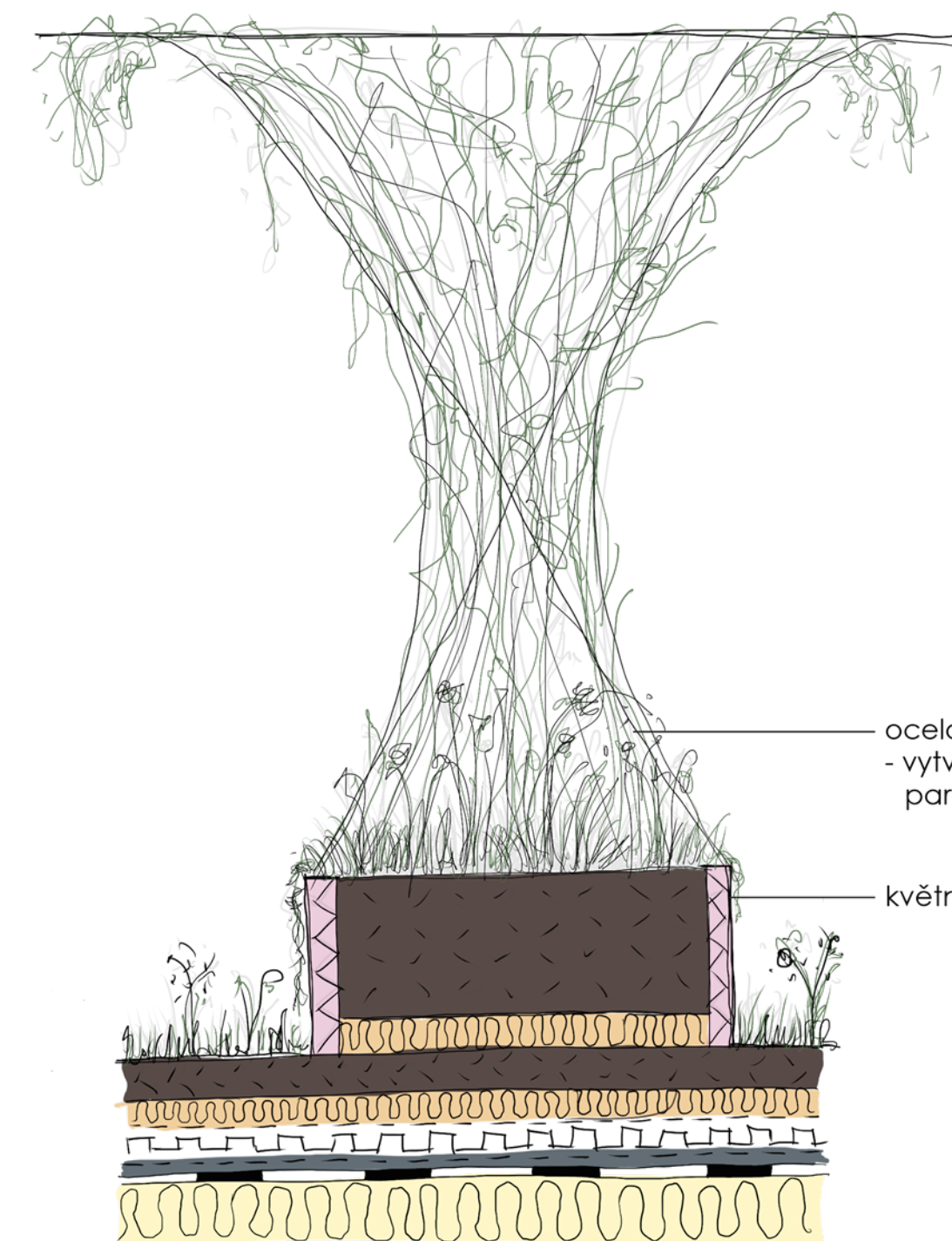
### PŘECHOD DLAŽBA - EXTENZIVNÍ VEGETACE / TRÁVNÍK



ocelový L profil - plnostěnný

- extenzivní vegetace
- intenzivní substrát s podílem spongilitu, tl. 50 mm
- hydrofilní minerální vlna,  $\rho = 120 \text{ kg/m}^3$ , tl. 50 mm
- filtrační textilie  $125 \text{ g/m}^2$
- drenážní nopová folie, tl. 23 mm, hydroakumulační schopnost  $6,1 \text{ g/m}^2$
- separační geotextilie,  $500 \text{ g/m}^2$
- asfaltová hydroizolace s atestem proti prorůstání kořínků, tl. 4,2 mm
- tepelná izolace

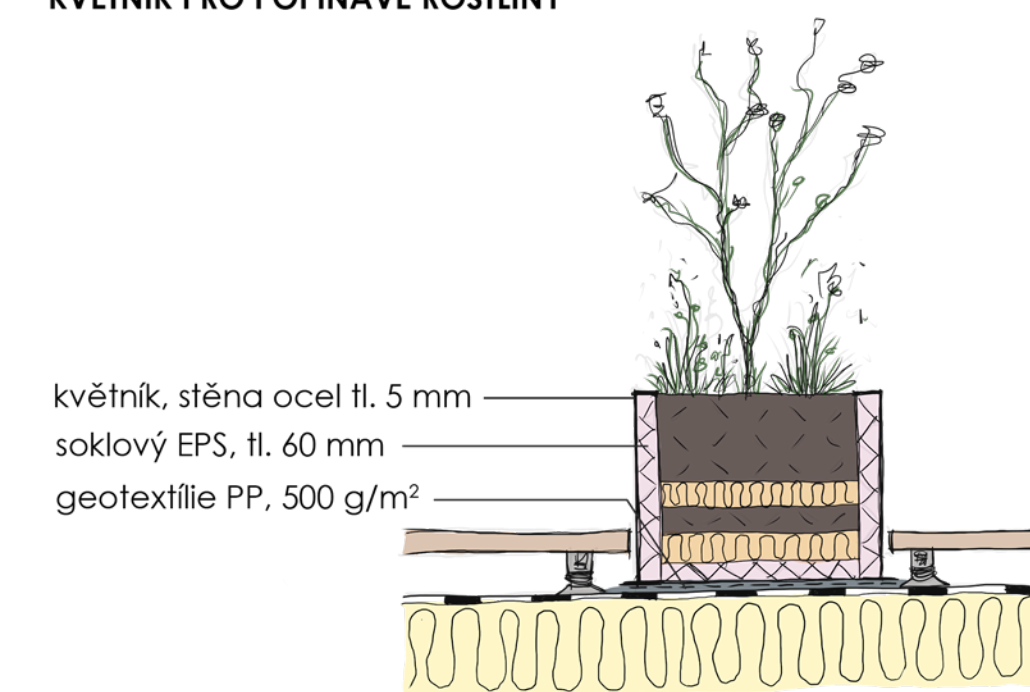
### KVĚTNÍK S OCELOVOU SÍTÍ PRO POPÍNAVÉ ROSTLINY



ocelová síť  
- vytvoření hyperbolického paraboloidu

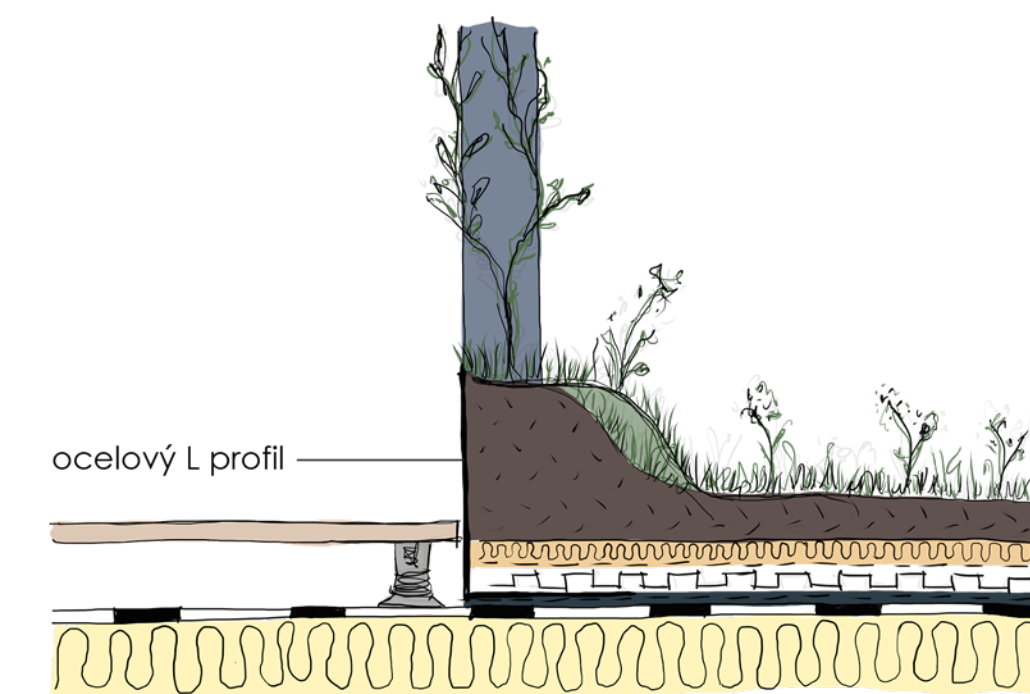
květník, stěna ocel tl. 5 mm

### KVĚTNÍK PRO POPÍNAVÉ ROSTLINY

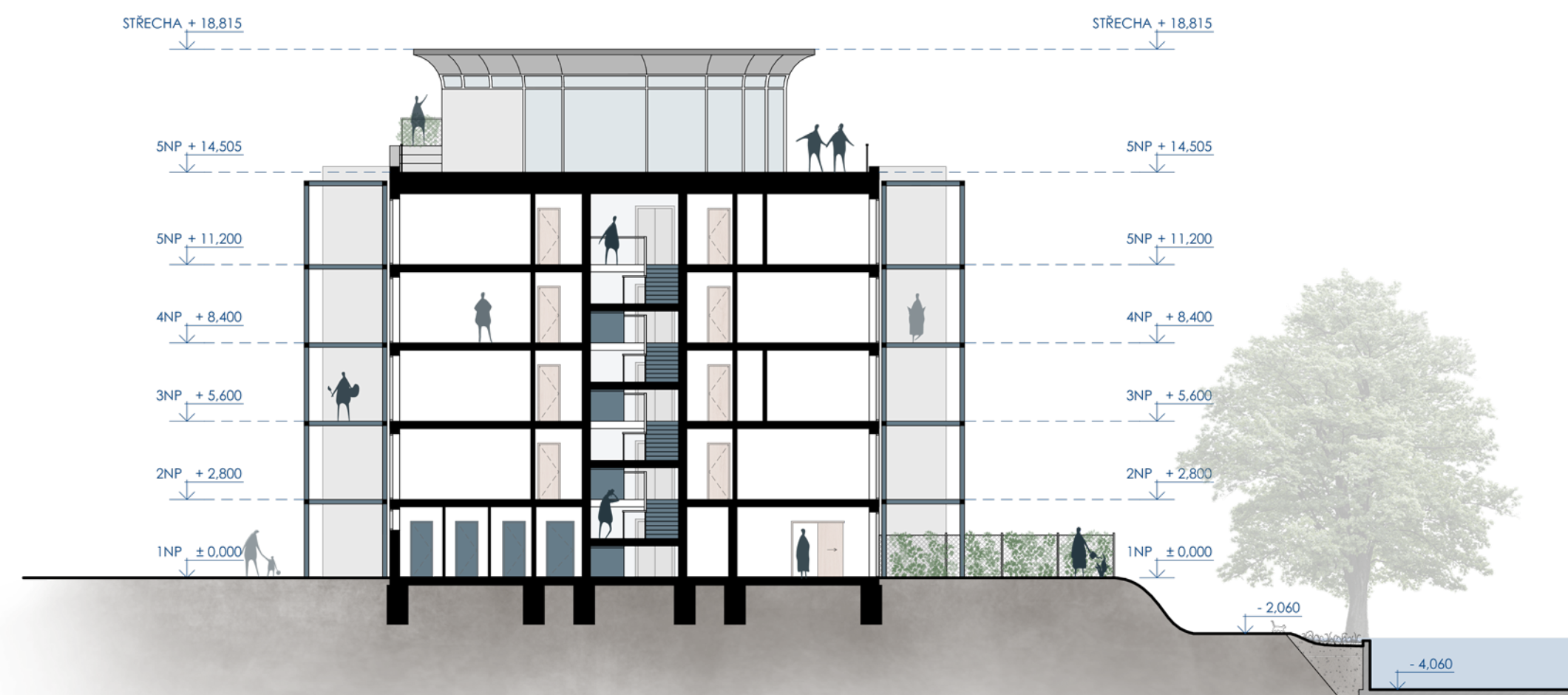
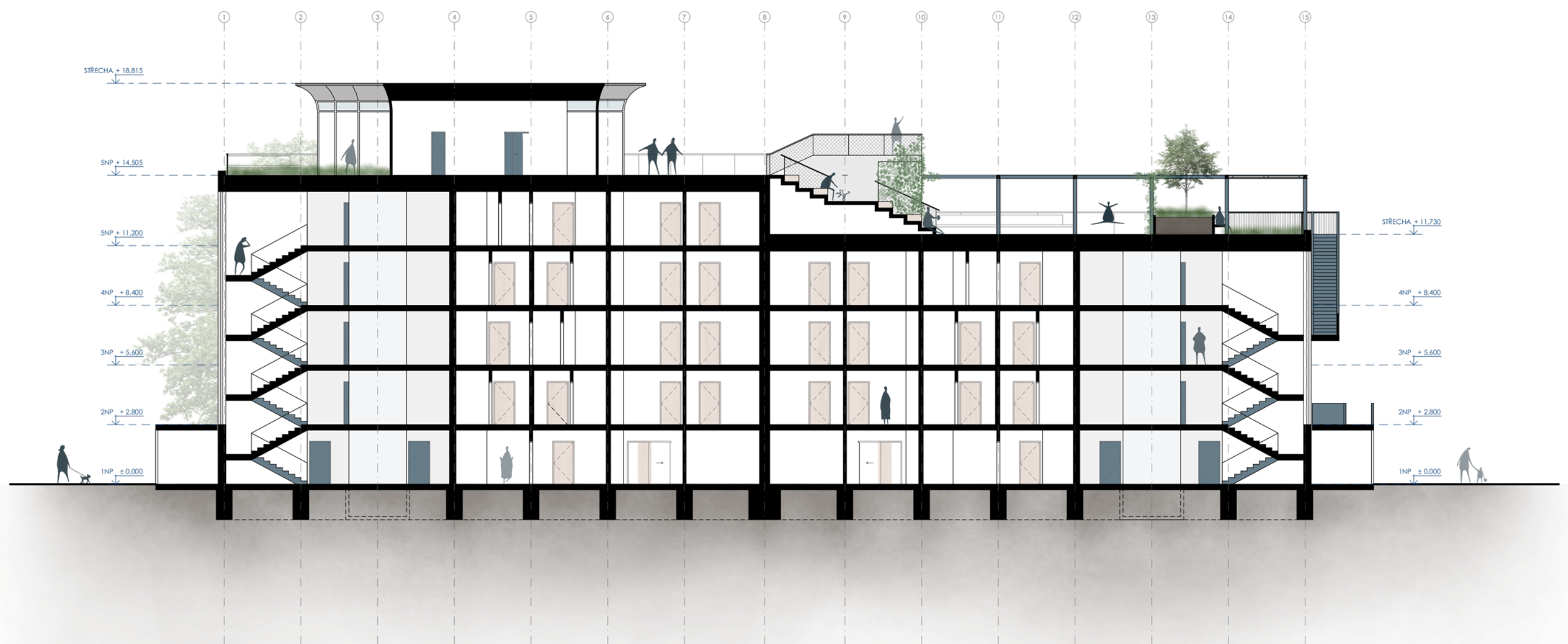


květník, stěna ocel tl. 5 mm  
soklový EPS, tl. 60 mm  
geotextilie PP,  $500 \text{ g/m}^2$

### POPÍNAVÉ ROSTLINY V NAVRŠENÉM SUBSTRÁTU

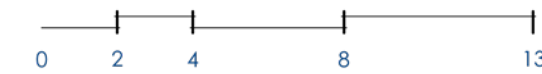
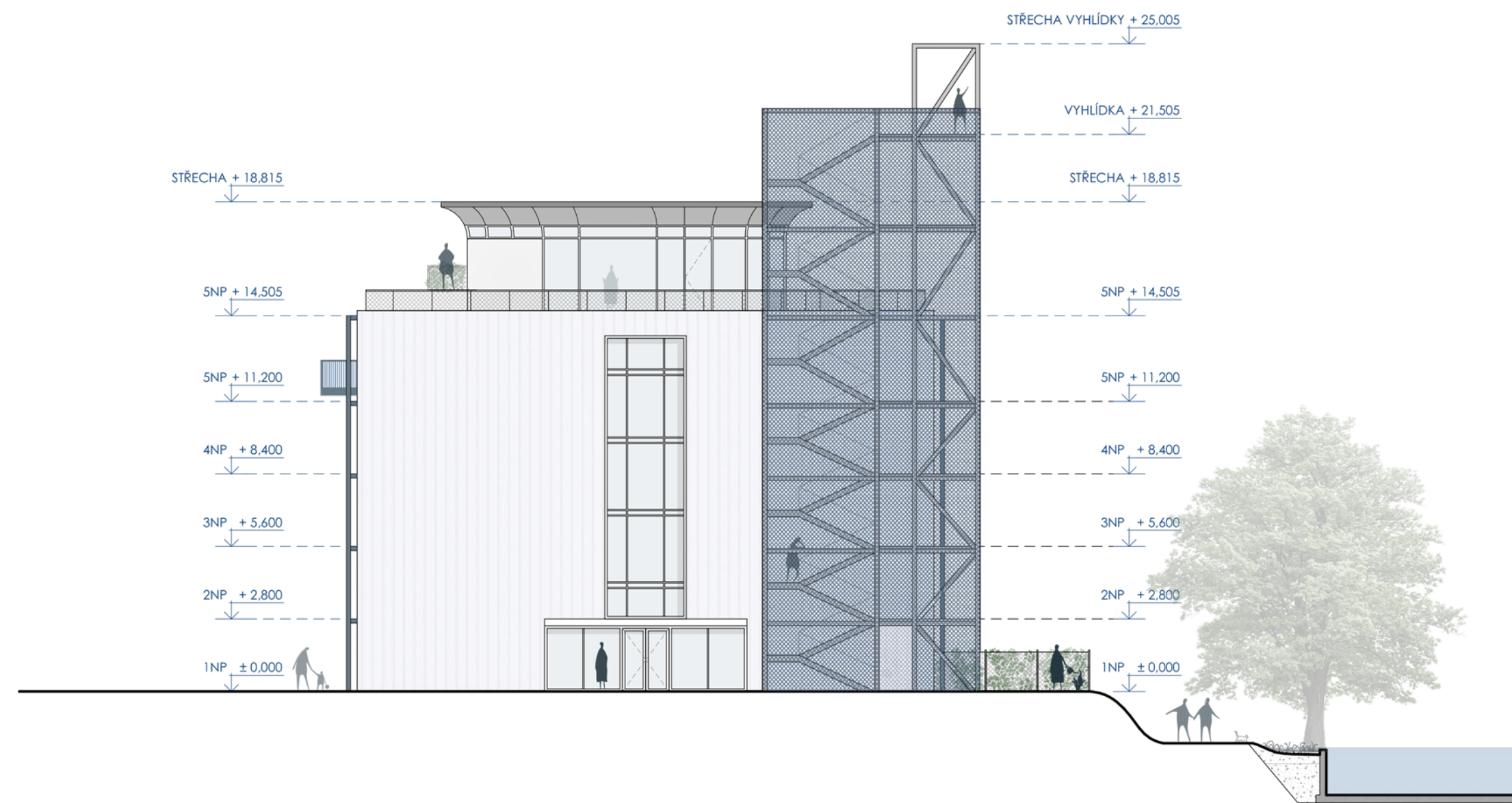
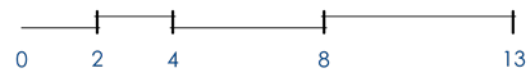
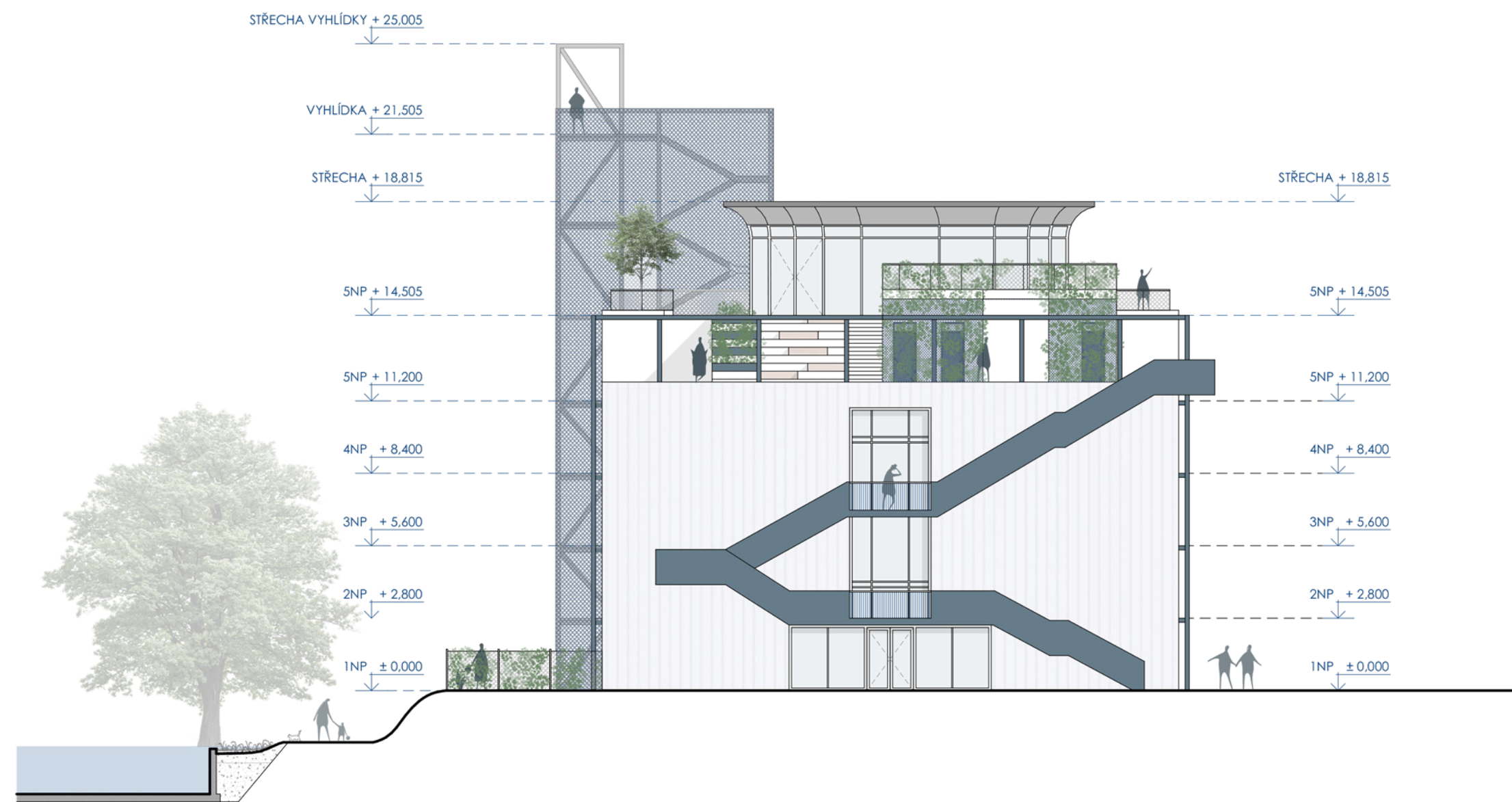


ocelový L profil



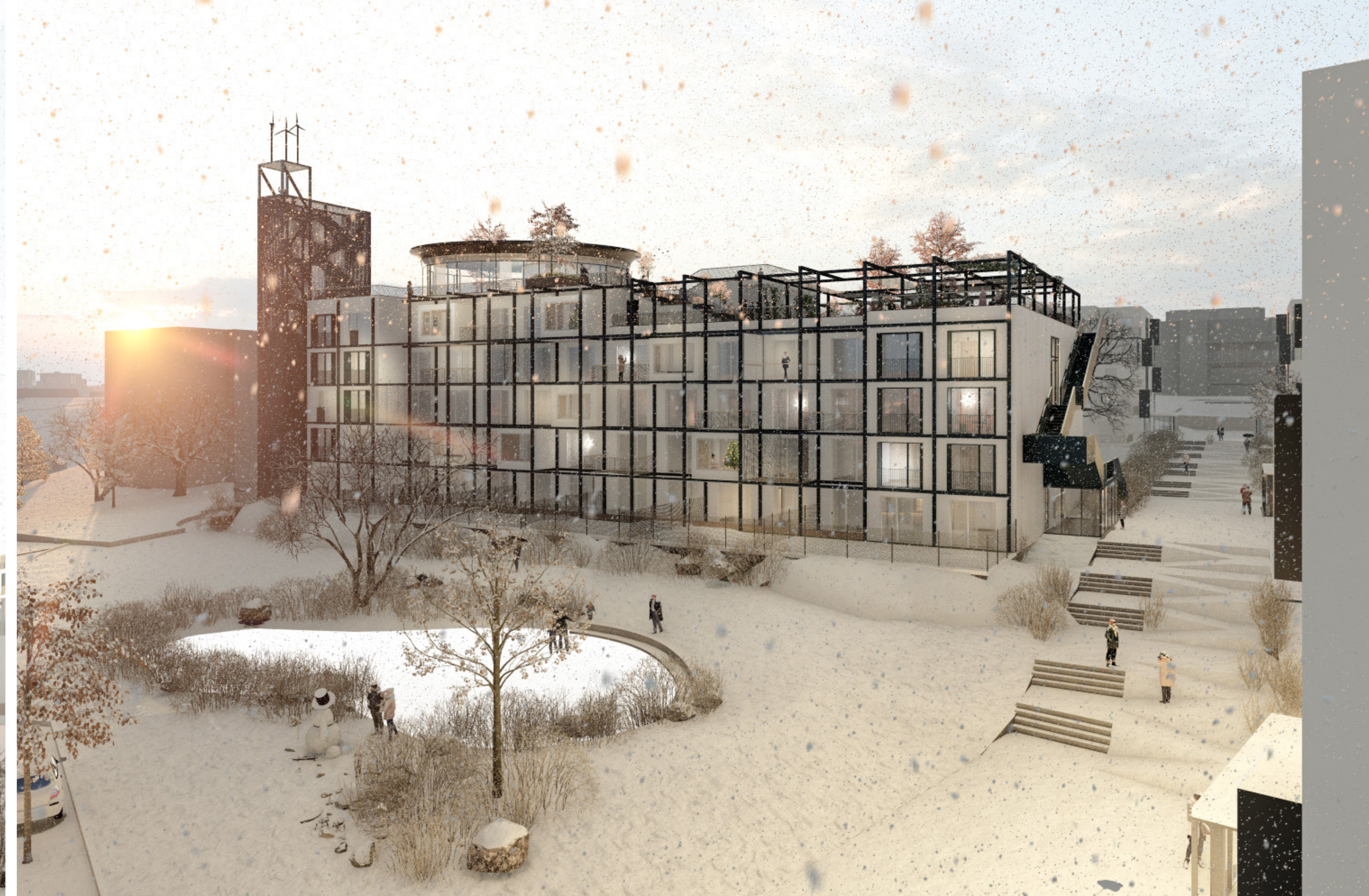


































# NÁVRH INTERIÉRU BYTU



**BYT Č. 4.13**  
2+KK - 70,24 m²





