

**REKTANGL**  
ZADÁNÍ: Polufunkční dům

**OMAL RYSPAYEV**  
ATZBP 7. SEMESTR, ZS 2020-21

**ATELIÉR LAMPA**  
FA ČVUT, ÚSTAV NAVRHOVÁNÍ I - VEDOUCÍ ÚSTAVU: PROF. ING. ARCH. JÁN STEMPEL  
ATELIÉR LAMPA - VEDOUCÍ ATELIÉRU: DOC. ING. ARCH. RADEK LAMPA  
ODBORNÝ ASISTENT: ING. ARCH. MATĚJ BARLA  
ODBORNÝ ASISTENT: ING. ARCH. JAN MACKOVIČ

Rektangl je navržen jako jedna z pěti novostaveb, které dohromady tvoří nové Litochlebské náměstí nedaleko metra Opatov. Součástí urbanistického konceptu je také zapuštění stávajícího kruhového objezdu pod zem a vytvoření volné plochy pro nové náměstí.

Dům je navržen tak, že v parteru obsahuje restauraci, květinářství, tetovací studio a stomatologie. Ve vyšších patrech jsou byty s panoramatickým výhledem. Obyvatelé mají také k dispozici dvoupodlažní podzemní parkoviště. Dům má celkem 64 bytových jednotek a 92 parkovacích míst. Dům má betonový skelet a fasáda je obložena dekorativní cihlou.

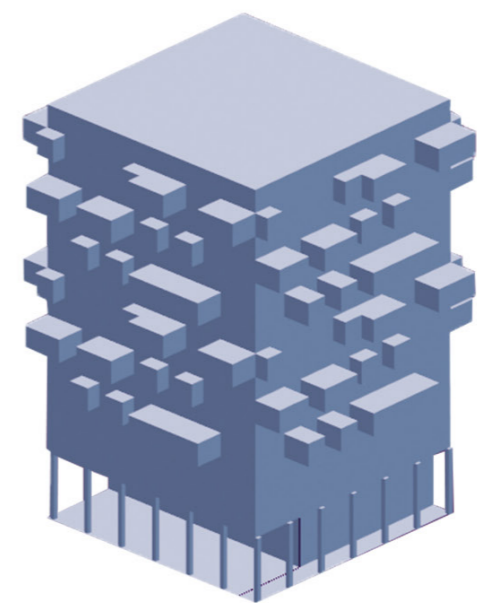
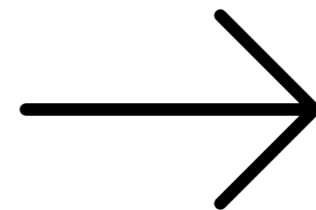
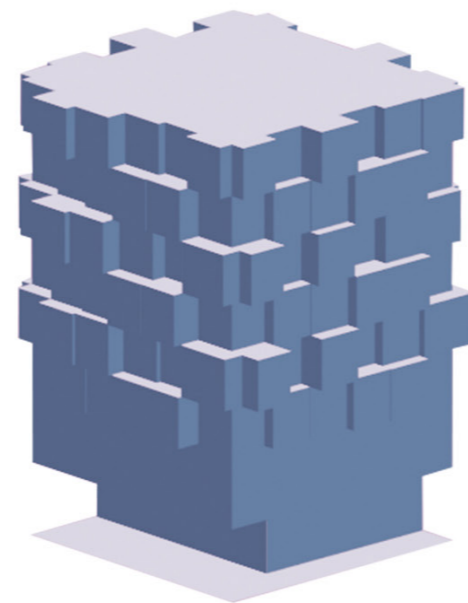
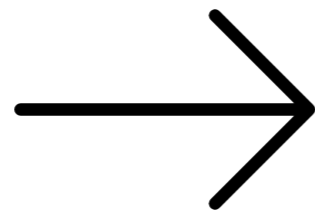
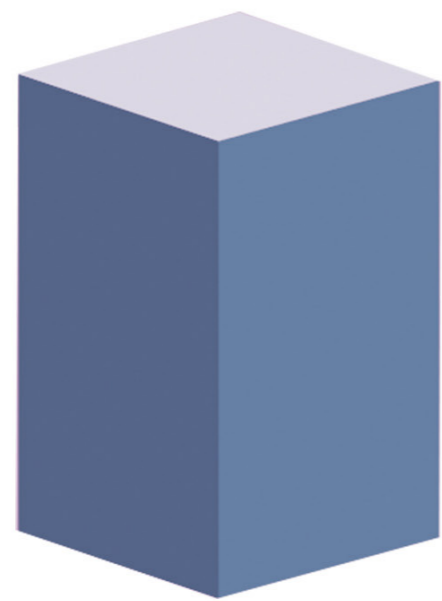


Rektangl je navržen jako jedna z pěti novostaveb, které dohromady tvoří nové Litochlebské náměstí nedaleko metra Opatov. Součástí urbanistického konceptu je také zapuštění stávajícího kruhového objezdu pod zem a vytvoření volné plochy pro nové náměstí.

Dům je navržen tak, že v parteru obsahuje restauraci, květinářství, tetovací studio a stomatologie. Ve vyšších patrech jsou byty s panoramatickým výhledem. Obyvatelé mají také k dispozici dvoupodlažní podzemní parkoviště. Dům má celkem 64 bytových jednotek a 92 parkovacích míst. Dům má betonový skelet a fasáda je obložena dekorativní

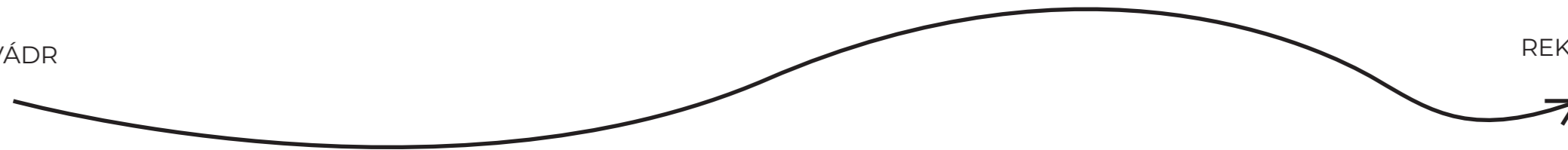


KONCEPT



KVÁDR

REKTANGL





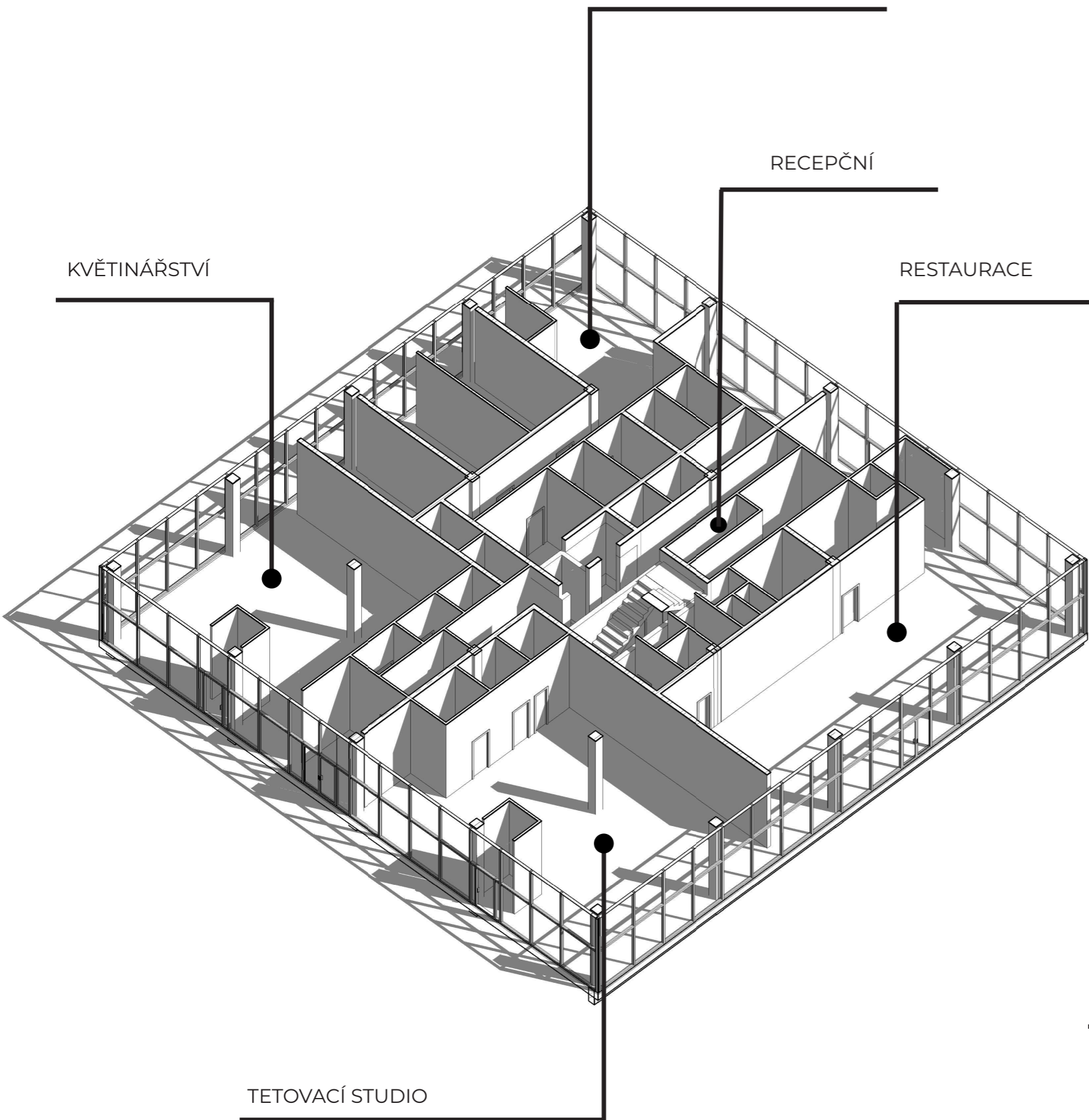
STOMATOLOGIE

RECEPČNÍ

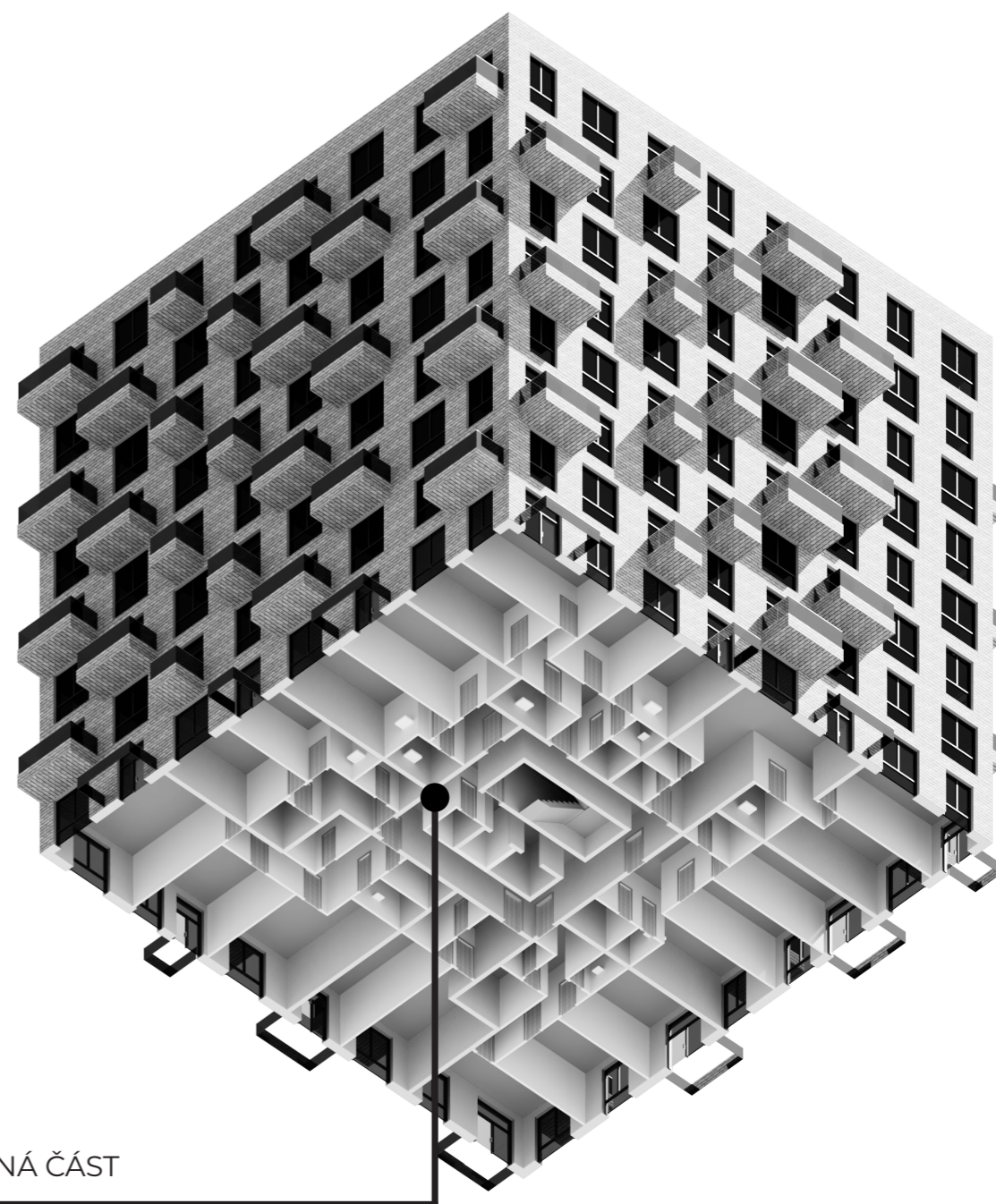
RESTAURACE

KVĚTINÁŘSTVÍ

TETOVACÍ STUDIO



OBYTNÁ ČÁST







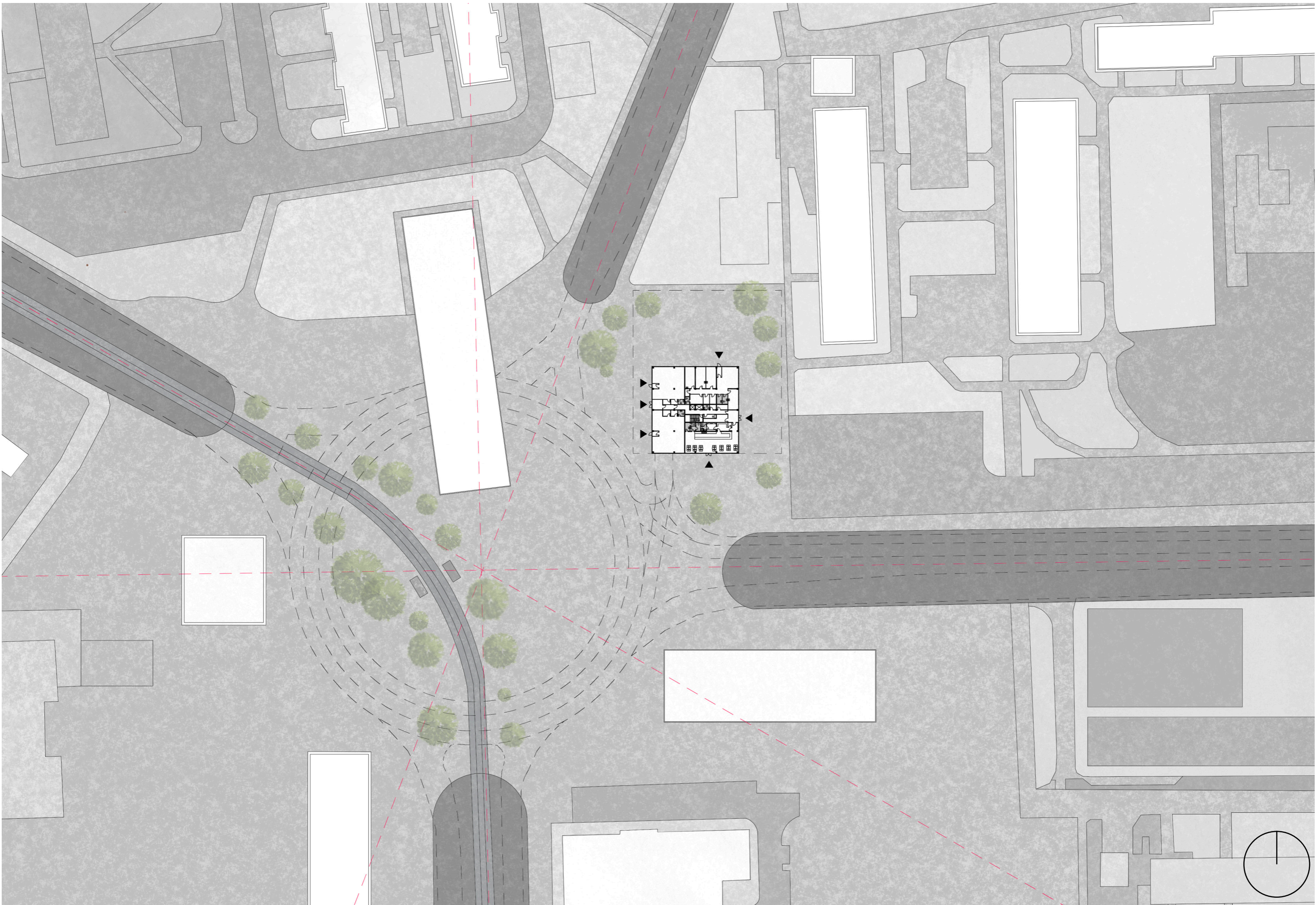






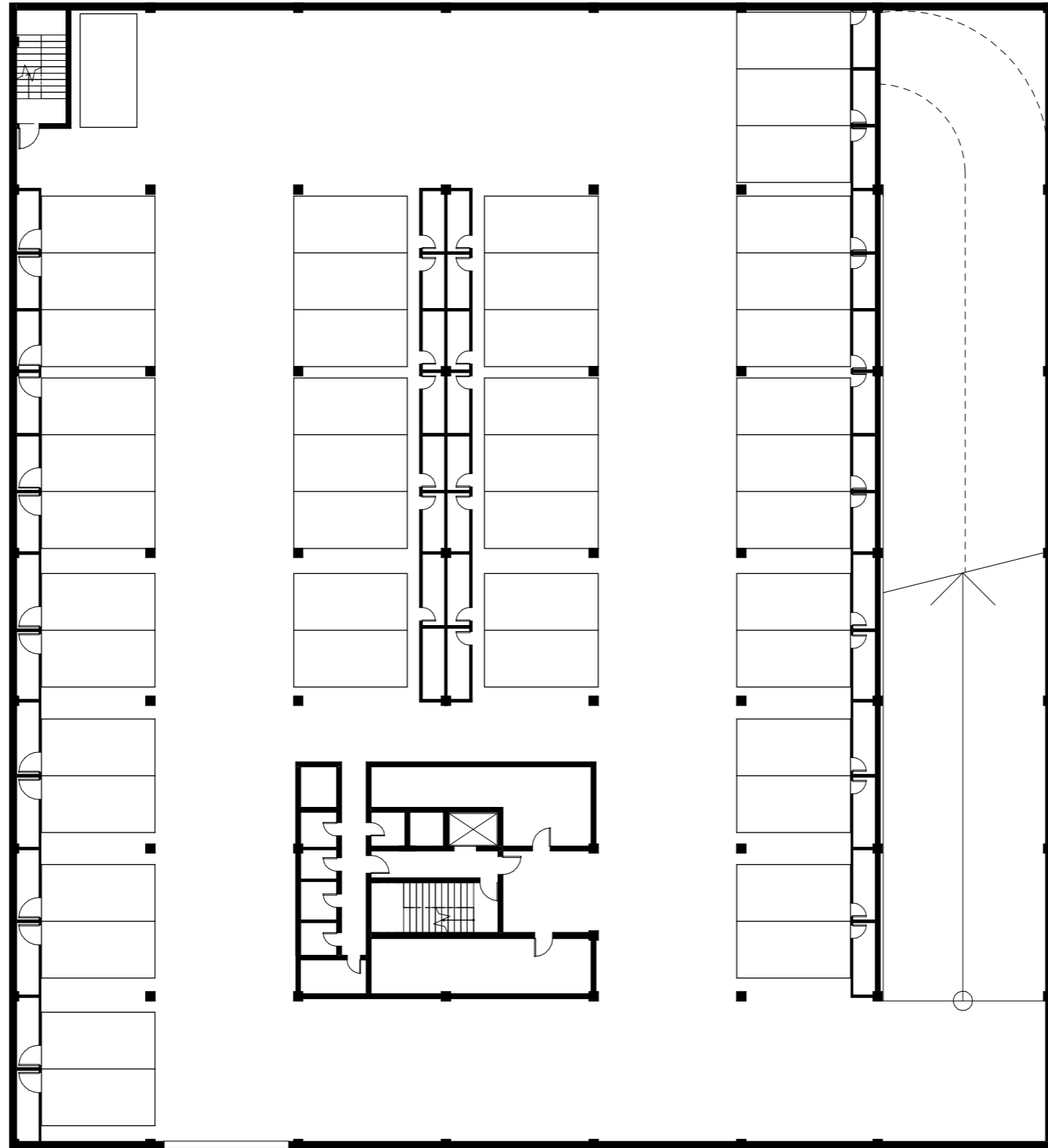




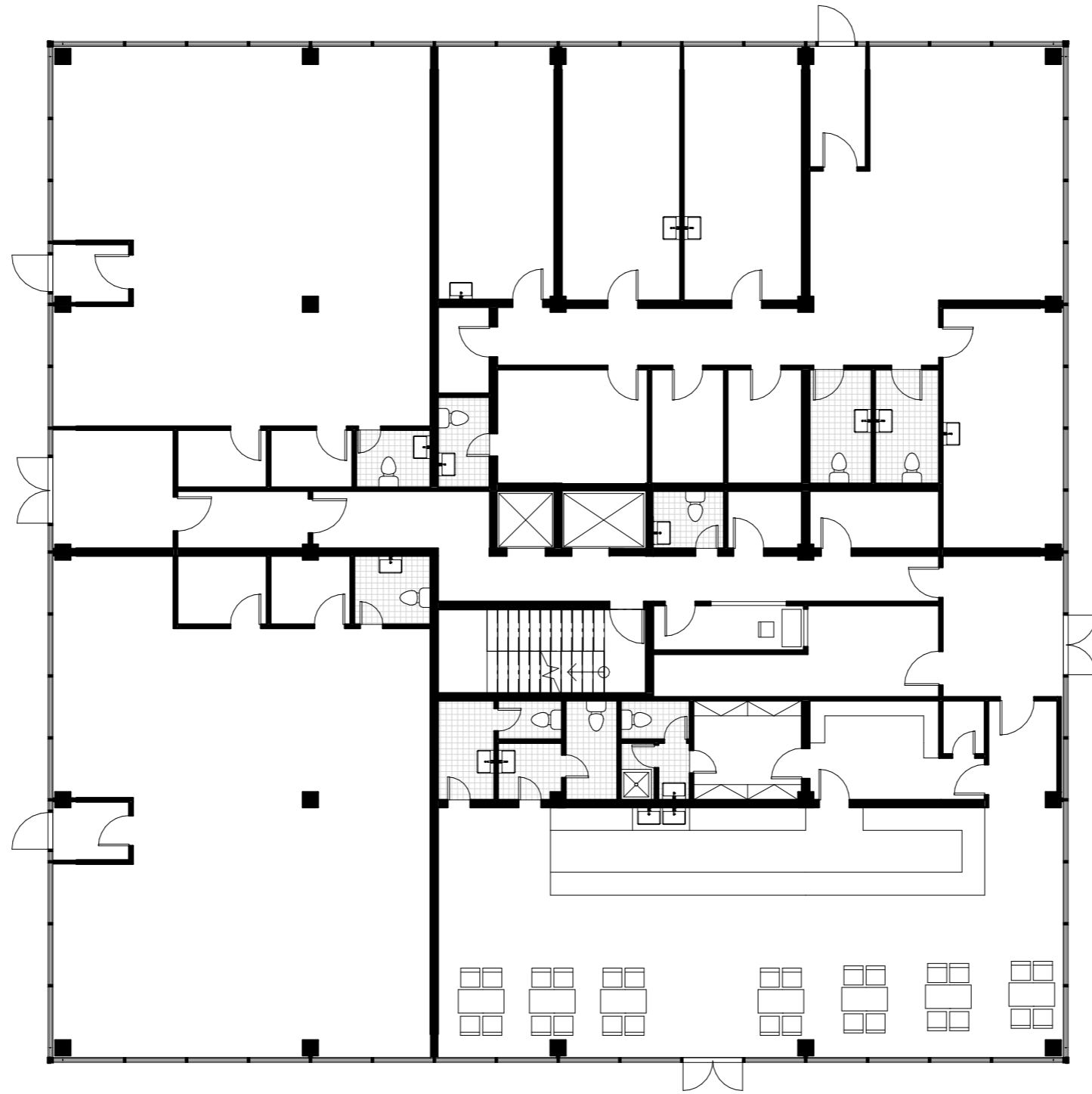


SITUACE 1 : 1000





2 PP  
1:250



2 PP  
1:250

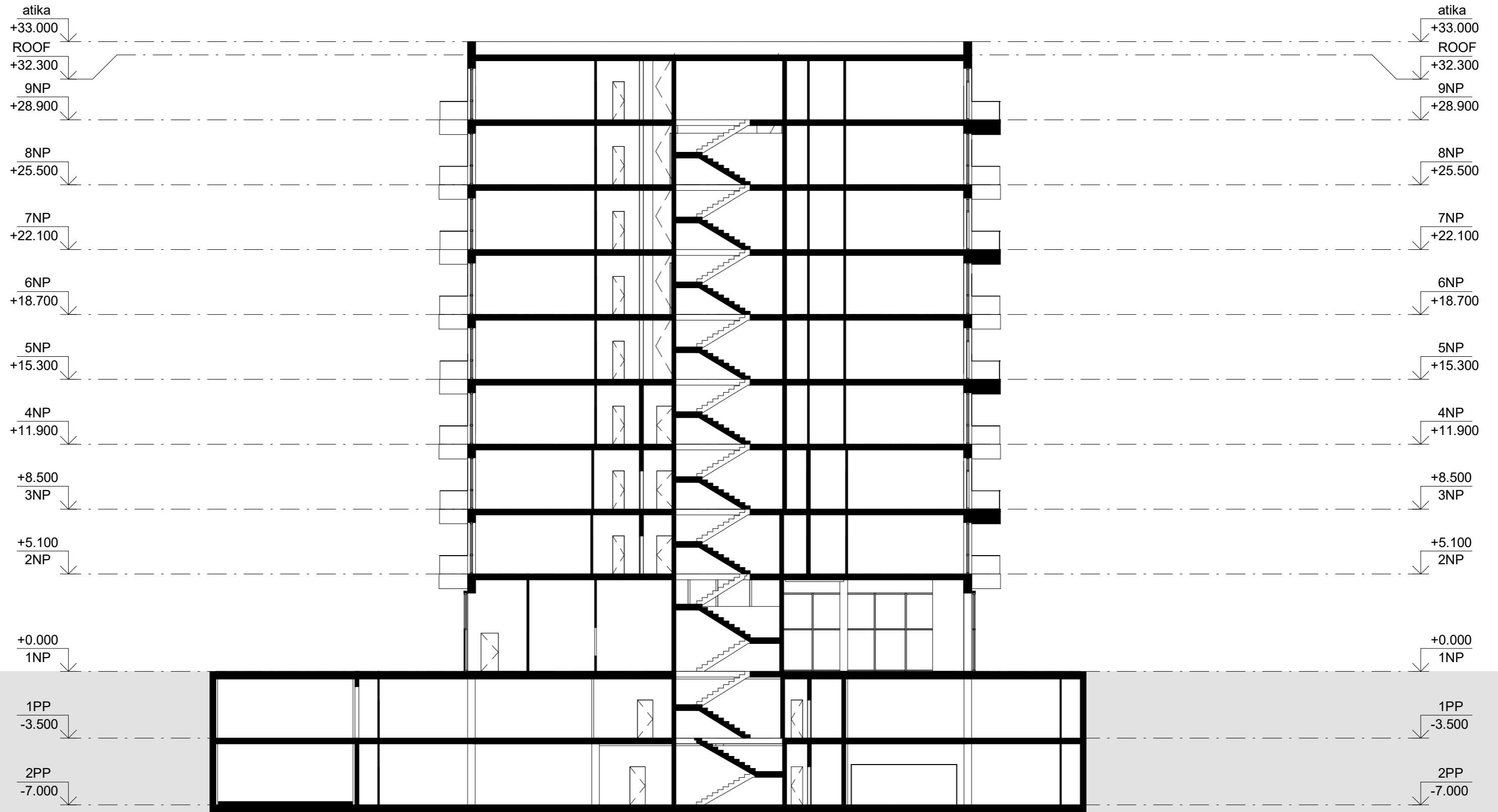


2, 4, 6, 8 NP  
1:250



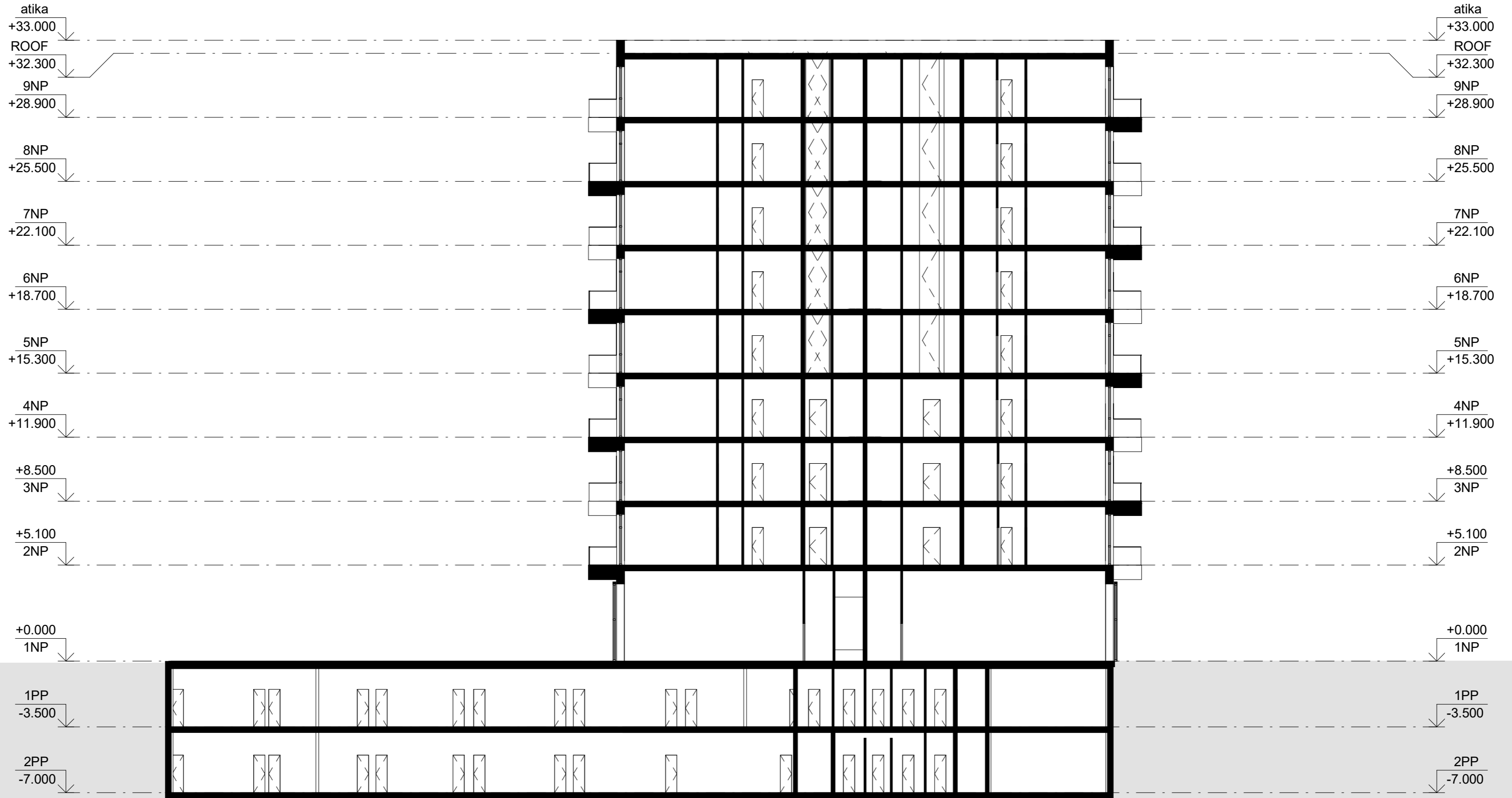
3, 5, 7, 9 NP  
1:250

ŘEZ 1  
1:200

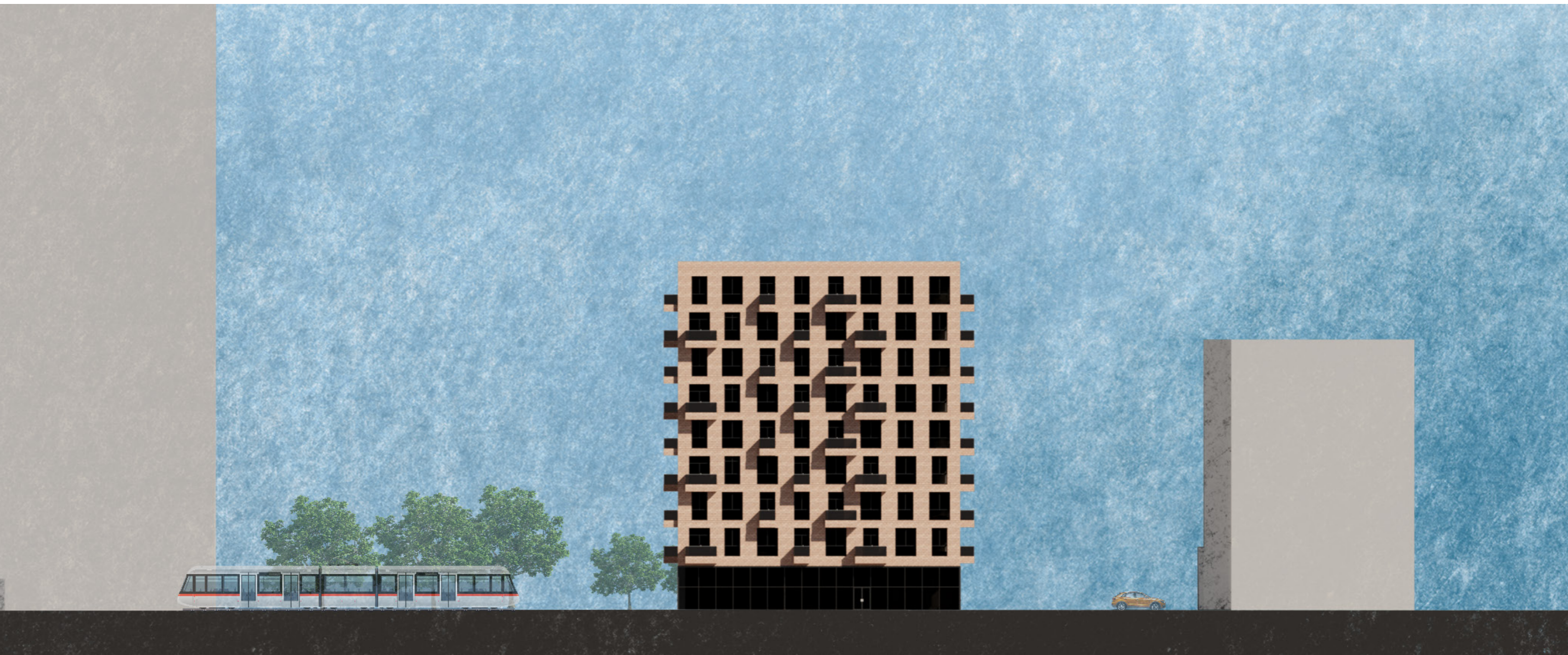




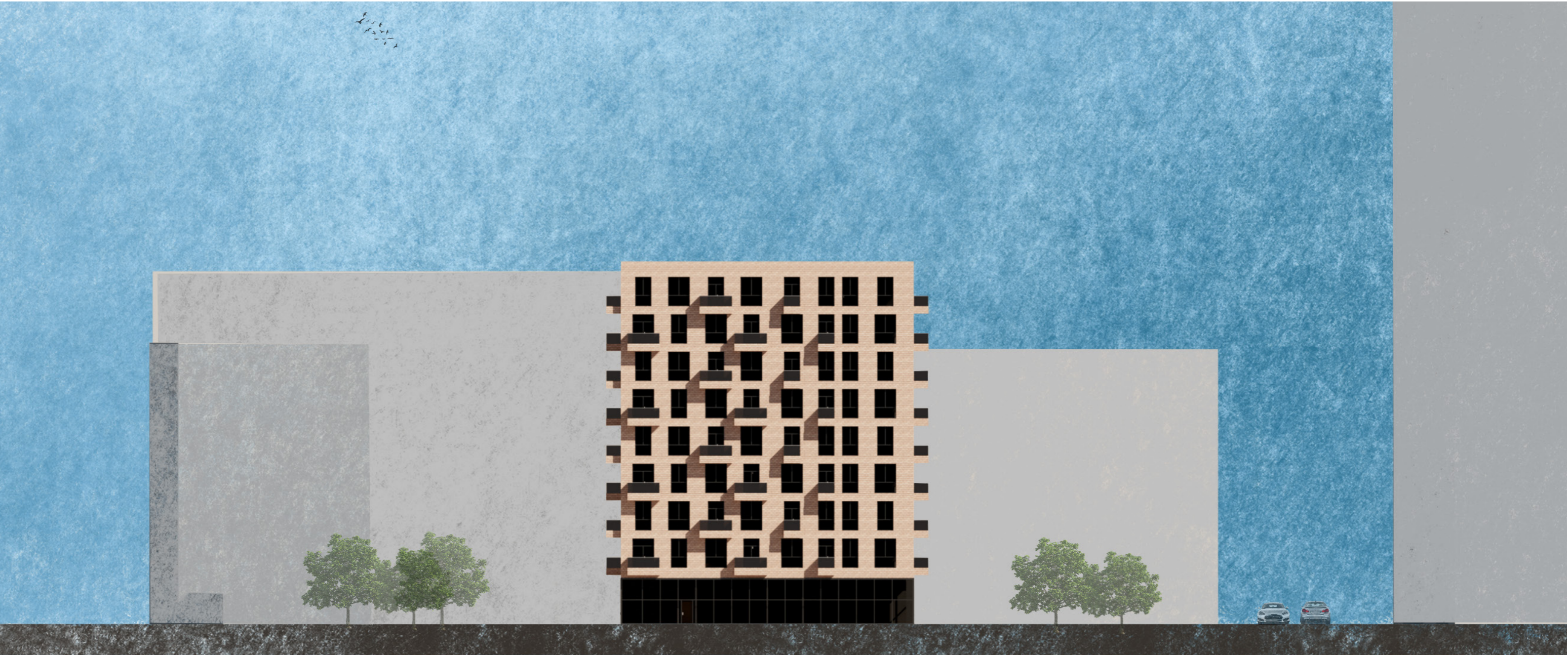
ŘEZ 2  
1:200



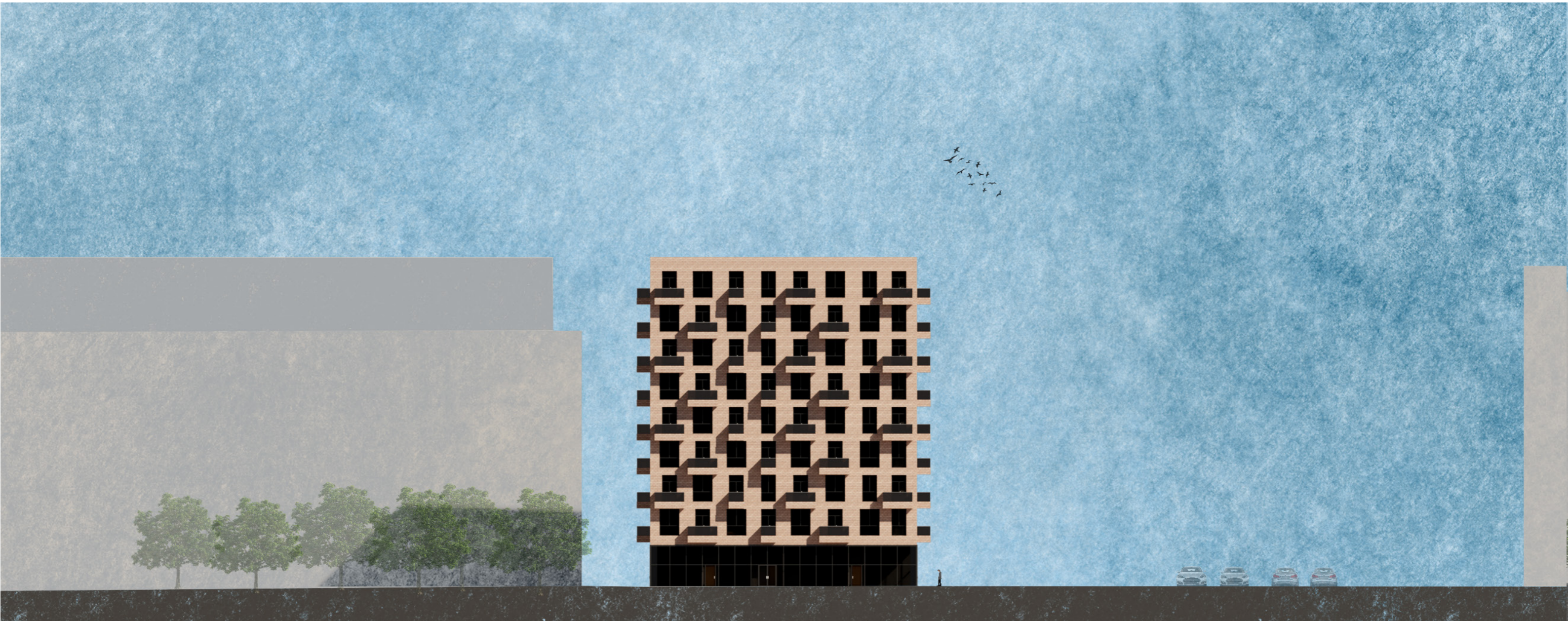




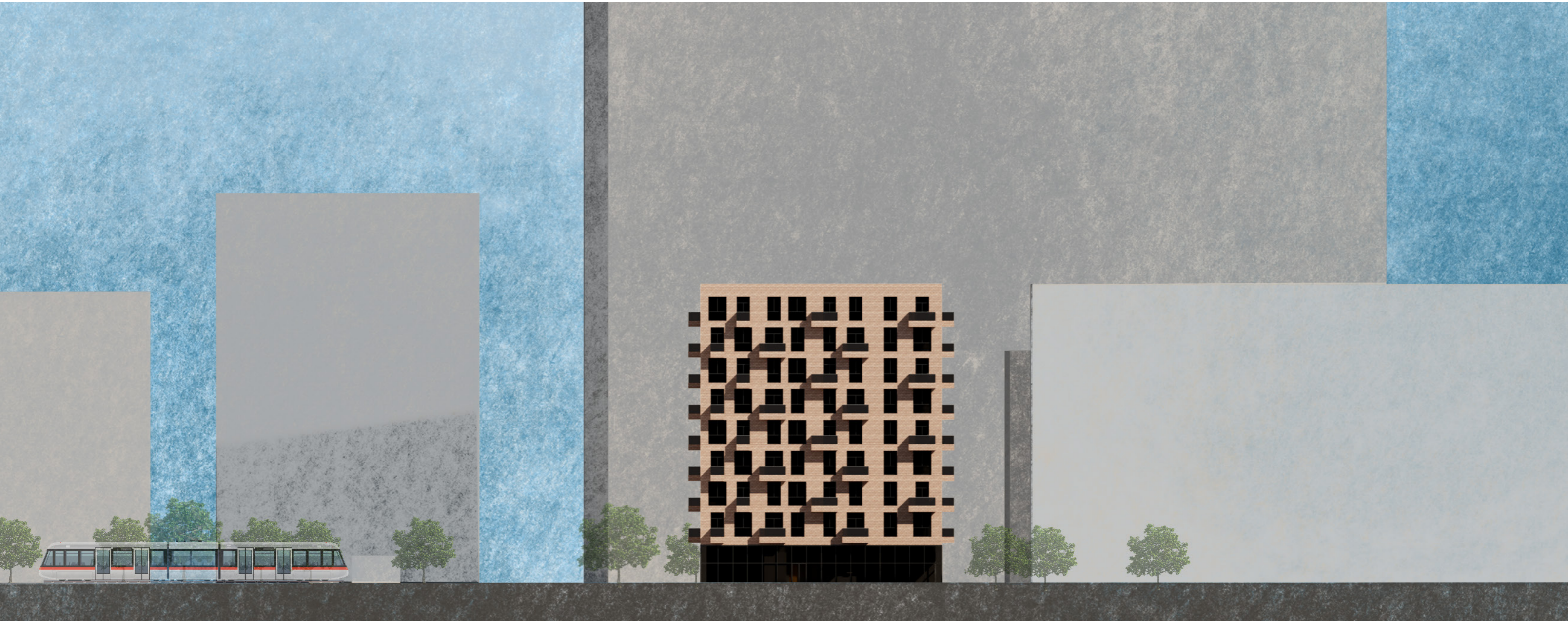












POHLED 4