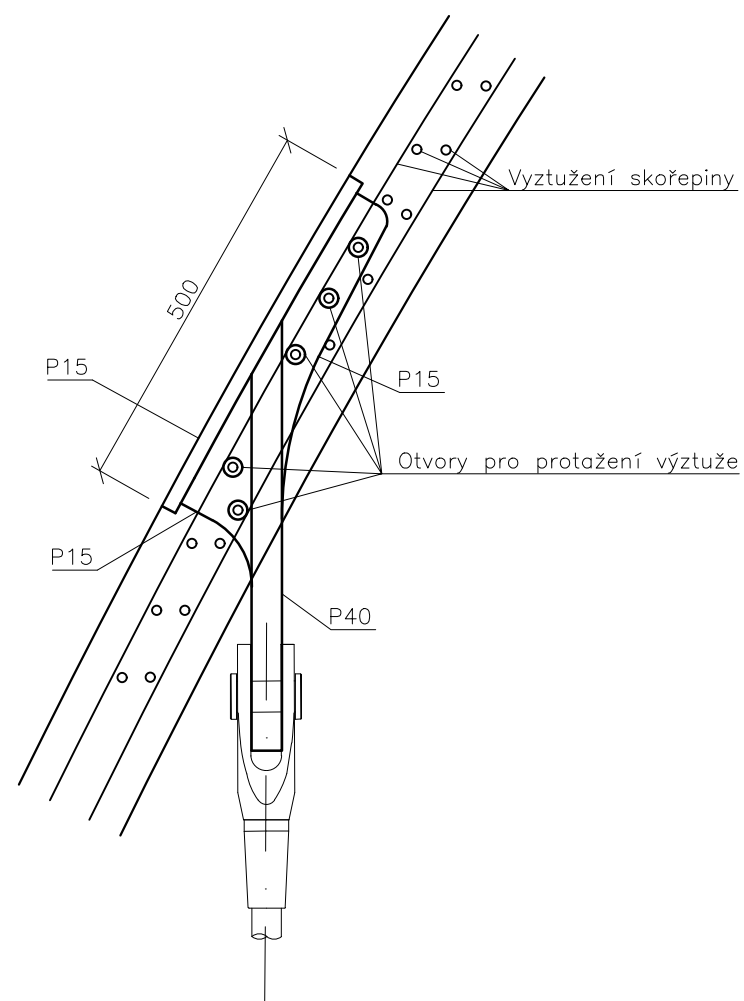
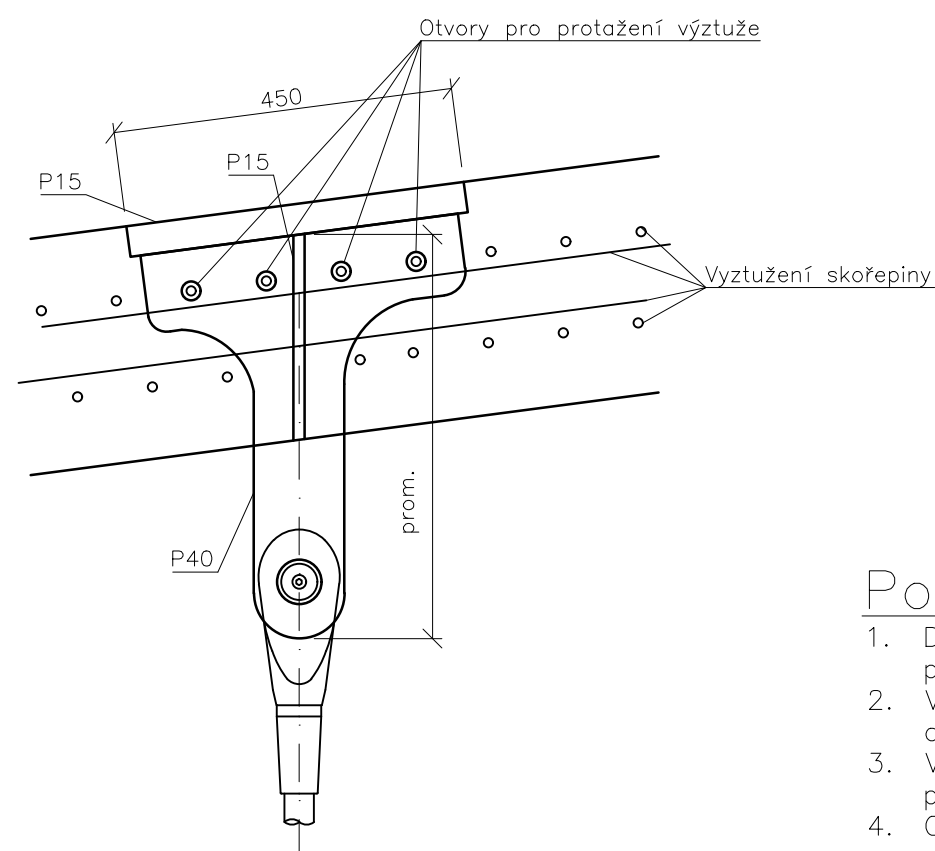


Příčný řez – 1:10



Podélný řez – 1:10



Spojka táhel – 1:10



Poznámky:

1. Detaily budou provedeny v souladu se vzorovými listy staveb pozemních komunikací VL4 – Mosty
2. V případě delšího ocelového táhla než 11 m, je nutné spojovat ocelové tyče za sebe, dle předepsaných pokynů výrobce
3. Vyobrazený detail je pro prostřední závěsy. Kotevní prvky jsou proměnné v závislosti na geometrii skořepiny v řešeném místě
4. Ocelové prvky jsou chráněny protikorozní ochranou po celé ploše

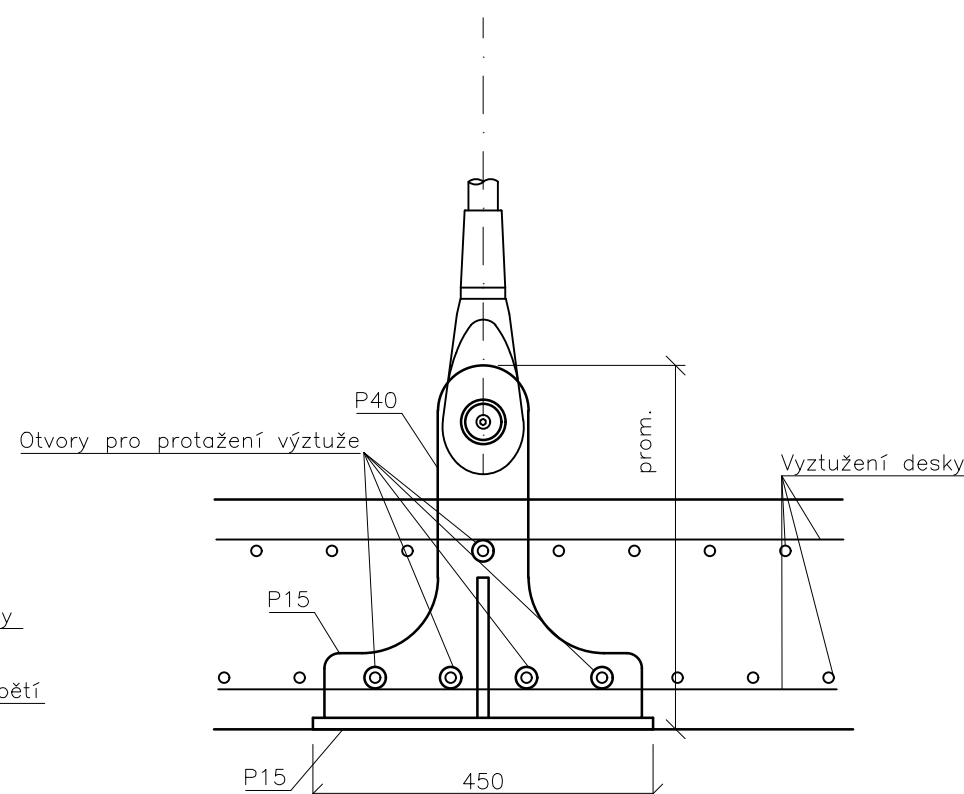
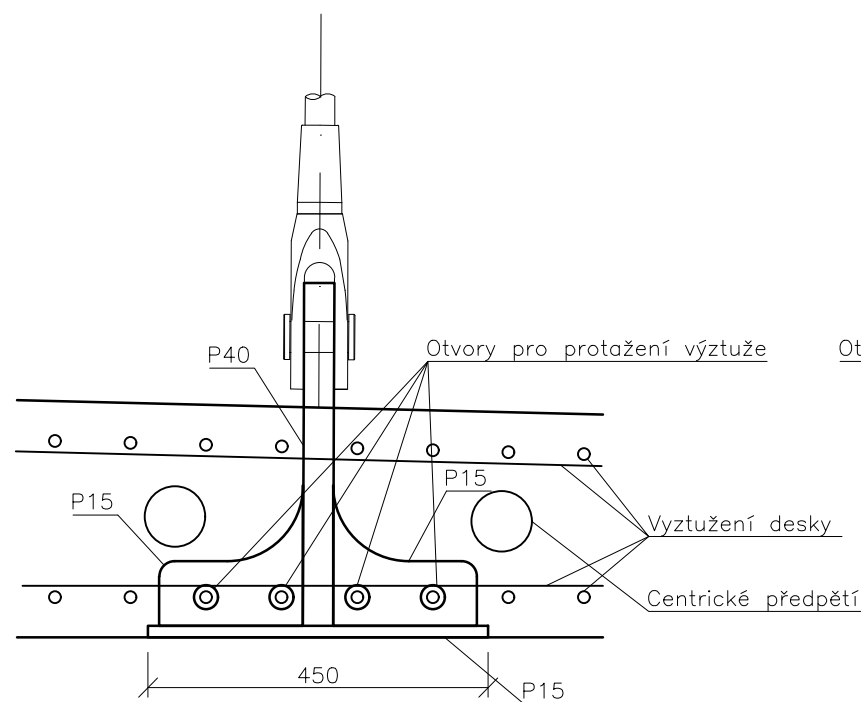
Materiál:

Beton:

| | |
|-----------------|----------------------|
| Skořepina | C70/85 – XF4/XC4 |
| Mostovka | C45/55 – XF4/XC4/XD3 |
| Základy | C30/37 – XA1/XD3 |
| Podkladní beton | C8/10 – X0 |

Ocel:

| | |
|-------------------|--------------|
| Předpínací výztuž | Y1860S7–15,7 |
| Betonářská výztuž | B500B |
| Závěsy | S 460 |
| Kotevní prvky | S 355 |



| | | | |
|--|--|-------------------------------|---------------------------------|
| Zpracoval: Bc. Michal Šturm | Vedoucí cvičení: Ing. Radek Hájek, Ph.D. | Školní rok: 2025/26 | Fakulta stavební ČVUT |
| Katedra: k133 | Datum: 3.1.2026 | | Meřítko: 1:10 |
| Název úlohy: Diplomová práce | | | |
| Název výkresu: TYPICKÝ DETAIL ZÁVĚSU | | | |