

| Číslo místnosti | Název | Objem | Plocha |
|-----------------|-------------|-----------------------|--------------------|
| 001. | celkem | 461,19 m ³ | 137 m ² |
| 001.1 | Lékárna | 285,36 m ³ | 85 m ² |
| 001.2 | Sklad | 28,86 m ³ | 9 m ² |
| 001.3 | Zázemí | 14,97 m ³ | 4 m ² |
| 001.4 | Uklid | 6,26 m ³ | 2 m ² |
| 001.5 | Zázemí | 17,81 m ³ | 5 m ² |
| 001.6 | Zasedací | 46,17 m ³ | 14 m ² |
| 001.7 | Zázemí lék | 61,76 m ³ | 18 m ² |
| 002. | celkem | 512,66 m ³ | 154 m ² |
| 002.1 | Skolici mis | 367,37 m ³ | 110 m ² |
| 002.2 | Kancelář | 50,85 m ³ | 15 m ² |
| 002.3 | Sklad 1 | 42,00 m ³ | 13 m ² |
| 002.4 | Uklid | 6,37 m ³ | 2 m ² |
| 002.5 | WC | 15,54 m ³ | 4 m ² |
| 002.6 | WC | 5,35 m ³ | 2 m ² |
| 002.7 | WC | 9,30 m ³ | 3 m ² |
| 002.8 | WC | 10,19 m ³ | 3 m ² |
| 002.9 | WC | 5,69 m ³ | 2 m ² |
| 002.10 | Sklad | 15,75 m ³ | 5 m ² |
| 003. | celkem | 252,68 m ³ | 75 m ² |
| 003.1 | Tech. Míst | 252,68 m ³ | 75 m ² |
| 004. | celkem | 239,18 m ³ | 71 m ² |
| 004.1 | Sklep | 239,18 m ³ | 71 m ² |
| 005. | celkem | 101,08 m ³ | 30 m ² |
| 005.1 | Chodba | 64,77 m ³ | 19 m ² |
| 005.2 | Tech. Míst | 23,61 m ³ | 7 m ² |
| 005.3 | Výťah | 12,70 m ³ | 4 m ² |
| 006. | celkem | 366,32 m ³ | 119 m ² |
| 006.1 | Chodba | 323,10 m ³ | 96 m ² |
| 006.2 | WC | 16,61 m ³ | 5 m ² |
| 006.3 | WC | 11,03 m ³ | 3 m ² |
| 006.4 | WC | 6,46 m ³ | 2 m ² |
| 006.5 | WC | 5,83 m ³ | 2 m ² |
| 006.6 | WC | 5,69 m ³ | 2 m ² |
| 006.7 | WC | 13,64 m ³ | 4 m ² |
| 006.8 | WC | 10,13 m ³ | 3 m ² |
| 006.9 | WC | 5,83 m ³ | 2 m ² |
| 007. | celkem | 77,30 m ³ | 22 m ² |
| 007.1 | Chodba | 17,13 m ³ | 5 m ² |
| 007.2 | Sklad | 4,93 m ³ | 1 m ² |
| 007.3 | Sklad | 18,20 m ³ | 5 m ² |
| 007.4 | Sklad | 9,93 m ³ | 3 m ² |
| 007.5 | Sklad | 27,11 m ³ | 8 m ² |

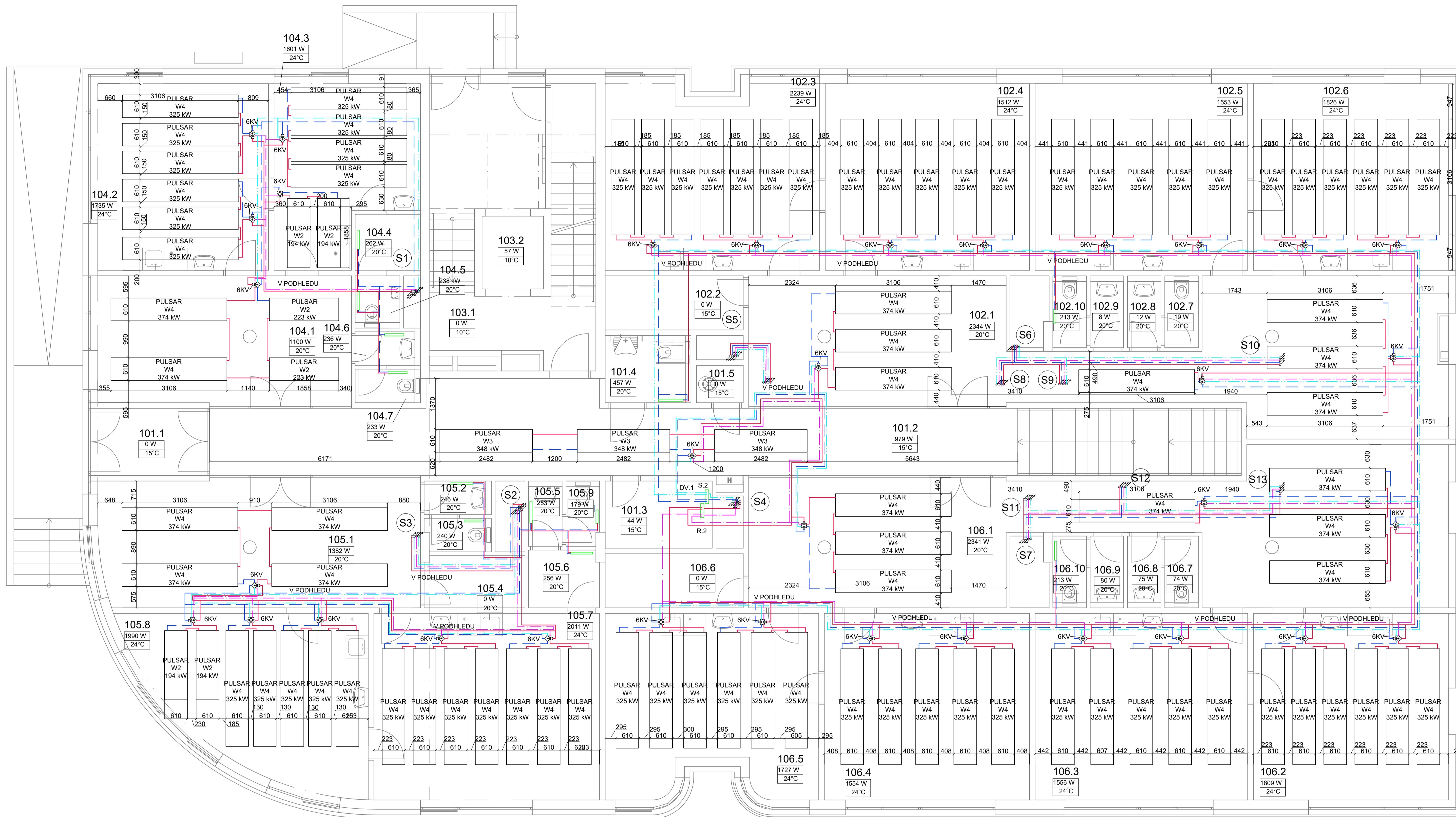
LEGENDA:

- PULSAR W4 — NÁZEV PANELU A MODELU
- 325 kW — VÝKON PANELU PRO DANOU TEPLOTU
- 6KV — ŠESTICESTNÁ ARMATURA
- (S9) — STOUPAČKA ZNAČENA ČÍSLEM
- 307.1 — ČÍSLO MÍSTNOSTI
- 0 W — TEPELNÉ ZTRÁTY MÍSTNOSTI
- 15°C — NÁVRHOVÁ TEPLOTA INTERIÉRU
- OTOPNÉ TĚLESO
- ODVODNÍ ZPĚTNÉ POTRUBÍ VYTÁPĚNÍ
- PŘÍVODNÍ POTRUBÍ VYTÁPĚNÍ
- PŘÍVODNÍ POTRUBÍ CHLAZENÍ
- ODVODNÍ ZPĚTNÉ POTRUBÍ CHLAZENÍ

POZNÁMKY:

- JEDNÁ SE O SCHEMA VEDENÍ ROZVODŮ A UMÍSTĚNÍ STROPNÍCH PANELŮ PULSAR, KTERÉ ODPOVÍDAJÍ DANÝM POŽADAVKŮM MÍSTNOSTÍ JAKO JE TEPELNÁ ZTRÁTA
- VE VÝKRESE NEJSOU ZAKRESLENY VŠECHNY ARMATURY A DIMENZE POTRUBÍ
- ROZVODY JSOU VEDENY V PODHLEDU POD STROPĚM

| | | | |
|------------------------|------------------------------|------------------|---------------|
| OBOR | KATEDRA | JMENO STUDENTA | |
| X | K125 | Bc. Ondřej Broda | |
| ROČNÍK | VYUČUJÍCÍ | | |
| DRUHÝ | PROF. ING. KAREL KABELA CSc. | | |
| AKCE : | | | |
| DIPLOMOVÁ PRÁCE | | | FORMÁT |
| | | | MĚRITKO |
| | | | 1:50 |
| | | | DATUM |
| | | | 05/2024 |
| OBSAH : | | | ČÍSLO VÝKRESU |
| PŮDORYS 1.PP | | | 1. |



| Číslo místnosti | Název | Objem | Plocha |
|-----------------|-------------|-----------------------|--------------------|
| 101 | celkem | 238,68 m ³ | 67 m ² |
| 101.1 | Vchod | 18,18 m ³ | 5 m ² |
| 101.2 | Chodba | 163,65 m ³ | 52 m ² |
| 101.3 | Okřídlová m | 17,84 m ³ | 5 m ² |
| 101.4 | WC | 14,30 m ³ | 4 m ² |
| 101.5 | Uklidová m | 4,71 m ³ | 1 m ² |
| 102 | celkem | 618,67 m ³ | 176 m ² |
| 102.1 | Čekárna | 198,39 m ³ | 56 m ² |
| 102.2 | Sklad | 18,67 m ³ | 5 m ² |
| 102.3 | Ordinace | 94,74 m ³ | 27 m ² |
| 102.4 | Ordinace | 94,97 m ³ | 27 m ² |
| 102.5 | Ordinace | 98,01 m ³ | 28 m ² |
| 102.6 | Ordinace | 90,18 m ³ | 25 m ² |
| 102.7 | WC | 5,93 m ³ | 2 m ² |
| 102.8 | WC | 5,91 m ³ | 2 m ² |
| 102.9 | WC | 5,90 m ³ | 2 m ² |
| 102.10 | WC | 5,97 m ³ | 2 m ² |
| 103 | celkem | 109,27 m ³ | 31 m ² |
| 103.1 | Schodiště | 95,82 m ³ | 27 m ² |
| 103.2 | Výtah | 13,45 m ³ | 4 m ² |
| 104 | celkem | 241,41 m ³ | 69 m ² |
| 104.1 | Čekárna | 79,39 m ³ | 22 m ² |
| 104.2 | Ordinace | 79,08 m ³ | 22 m ² |
| 104.3 | Ordinace | 57,20 m ³ | 16 m ² |
| 104.4 | WC | 9,11 m ³ | 3 m ² |
| 104.5 | WC | 5,73 m ³ | 2 m ² |
| 104.6 | WC | 5,38 m ³ | 2 m ² |
| 104.7 | WC | 5,51 m ³ | 2 m ² |
| 105 | celkem | 334,65 m ³ | 96 m ² |
| 105.1 | Čekárna | 100,14 m ³ | 28 m ² |
| 105.2 | WC | 5,67 m ³ | 2 m ² |
| 105.3 | WC | 5,52 m ³ | 2 m ² |
| 105.4 | Uklidová m | 12,1 m ³ | 4 m ² |
| 105.5 | WC | 5,57 m ³ | 2 m ² |
| 105.6 | WC | 10,20 m ³ | 3 m ² |
| 105.7 | Ordinace | 104,1 m ³ | 29 m ² |
| 105.8 | Ordinace | 85,91 m ³ | 24 m ² |
| 105.9 | WC | 5,44 m ³ | 2 m ² |
| 106 | celkem | 615,38 m ³ | 175 m ² |
| 106.1 | Čekárna | 200,71 m ³ | 57 m ² |
| 106.2 | Ordinace | 89,86 m ³ | 25 m ² |
| 106.3 | Ordinace | 98,08 m ³ | 28 m ² |
| 106.4 | Ordinace | 94,68 m ³ | 27 m ² |
| 106.5 | Ordinace | 89,66 m ³ | 25 m ² |
| 106.6 | Uklidová m | 18,77 m ³ | 5 m ² |
| 106.7 | WC | 5,89 m ³ | 2 m ² |
| 106.8 | WC | 5,91 m ³ | 2 m ² |
| 106.9 | WC | 5,91 m ³ | 2 m ² |
| 106.10 | WC | 5,91 m ³ | 2 m ² |

LEGENDA:

- PULSAR W4 — NÁZEV PANELU A MODELU
- 325 kW — VÝKON PANELU PRO DANOU TEPLOTU
- 6KV — ŠESTICESTNÁ ARMATURA
- S9 — STOUPAČKA ZNAČENA ČÍSLEM
- 307.1 — ČÍSLO MÍSTNOSTI
- 0 W — TEPelnÉ ZTRÁTY MÍSTNOSTI
- 15°C — NÁVRHOVÁ TEPLOTA INTERIÉRU
- OTOPNÉ TĚLESO
- ROZDĚLOVAČ NEBO SBĚRAČ
- R/S.7 — POČET VĚTVÍ
- DV.1 — REVIZNÍ DVÍRKA
- ODVODNÍ ZPĚTNÉ POTRUBÍ VYTÁPĚNÍ
- PRÍVODNÍ POTRUBÍ VYTÁPĚNÍ
- PRÍVODNÍ POTRUBÍ CHLAZENÍ
- ODVODNÍ ZPĚTNÉ POTRUBÍ CHLAZENÍ

POZNÁMKY:

- JEDNÁ SE O SCHÉMA VEDENÍ ROZVODŮ A UMÍSTĚNÍ STROPNÍCH PANELŮ PULSAR, KTERÉ ODPOVÍDAJÍ DANÝM POŽADAVKŮM MÍSTNOSTÍ JAKO JE TEPelnÁ ZTRÁTA
- VE VÝKRESE NEJSOU ZAKRESLENY VŠECHNY ARMATURY A DIMENZE POTRUBÍ
- ROZVODY JSOU VEDENY V PODHLEDU POD STROPĚM

| | | |
|--------|-------------------------|-------------------|
| OBOR | KATEDRA | JMENO STUDENTA |
| X | K125 | |
| ROČNÍK | VYUČUJÍCÍ | |
| DRUHÝ | PROF. ING. KAREL KABELA | Bc. Ondřej Brodka |
| AKCE : | | |

DIPLOMOVÁ PRÁCE

| | |
|---------------|---------|
| FORMÁT | 946x594 |
| MĚŘÍTKO | 1:50 |
| DATAUM | 05/2024 |
| ČÍSLO VÝKRESU | 2. |

OBSAH : PŮDORYS 1.NP

| | | | | | | | | | |
|--|--|---|---|--|---|---|---|---|--|
| 205.1 ti = 20°C Svlt = 54,35 m2 Q = 3511 W l = 40 mm S = 60 m2 Qvyl = 89 W/m2 Qchl = 68 W/m2 tspad_vyt = 40/36°C tspad_chl = 16/19°C | 204.4 ti = 20°C Svlt_min = 9,83 m2 Q = 721 W l = 40 mm S = 12 m2 Qvyl = 89 W/m2 Qchl = 68 W/m2 tspad_vyt = 40/36°C tspad_chl = 16/19°C | 204.2 ti = 24°C Svlt = 3,43 m2 Q = 751 W l = 40 mm S = 4 m2 Qvyl = 70 W/m2 Qchl = 68 W/m2 tspad_vyt = 40/36°C tspad_chl = 16/19°C | 204.3 ti = 20°C Svlt = 13,72 m2 Q = 533 W l = 40 mm S = 21 m2 Qvyl = 89 W/m2 Qchl = 68 W/m2 tspad_vyt = 40/36°C tspad_chl = 16/19°C | 203.4 ti = 20°C Svlt = 9,83 m2 Q = 533 W l = 40 mm S = 12 m2 Qvyl = 89 W/m2 Qchl = 68 W/m2 tspad_vyt = 40/36°C tspad_chl = 16/19°C | 203.2 ti = 24°C Svlt = 3,43 m2 Q = 680 W l = 40 mm S = 4 m2 Qvyl = 70 W/m2 Qchl = 68 W/m2 tspad_vyt = 40/36°C tspad_chl = 16/19°C | 203.3 ti = 20°C Svlt = 14,45 m2 Q = 720 W l = 40 mm S = 22 m2 Qvyl = 89 W/m2 Qchl = 68 W/m2 tspad_vyt = 40/36°C tspad_chl = 16/19°C | 202.4 ti = 20°C Svlt = 13,47 m2 Q = 569 W l = 40 mm S = 18 m2 Qvyl = 89 W/m2 Qchl = 68 W/m2 tspad_vyt = 40/36°C tspad_chl = 16/19°C | 202.2 ti = 24°C Svlt = 3,35 m2 Q = 942 W l = 40 mm S = 5 m2 Qvyl = 70 W/m2 Qchl = 68 W/m2 tspad_vyt = 40/36°C tspad_chl = 16/19°C | 202.3 ti = 20°C Svlt = 9,83 m2 Q = 612 W l = 40 mm S = 12 m2 Qvyl = 89 W/m2 Qchl = 68 W/m2 tspad_vyt = 40/36°C tspad_chl = 16/19°C |
|--|--|---|---|--|---|---|---|---|--|



| | | | | | |
|---|---|---|---|---|--|
| 201.4 ti = 20°C Svlt = 9,8 m2 Q = 726 W l = 40 mm S = 12 m2 Qvyl = 89 W/m2 Qchl = 68 W/m2 tspad_vyt = 40/36°C tspad_chl = 16/19°C | 201.3 ti = 20°C Svlt = 15,61 m2 Q = 812 W l = 40 mm S = 20 m2 Qvyl = 89 W/m2 Qchl = 68 W/m2 tspad_vyt = 40/36°C tspad_chl = 16/19°C | 201.2 ti = 24°C Svlt = 3,43 m2 Q = 555 W l = 40 mm S = 4 m2 Qvyl = 70 W/m2 Qchl = 68 W/m2 tspad_vyt = 40/36°C tspad_chl = 16/19°C | 211.2 ti = 24°C Svlt = 3,43 m2 Q = 541 W l = 40 mm S = 4 m2 Qvyl = 70 W/m2 Qchl = 68 W/m2 tspad_vyt = 40/36°C tspad_chl = 16/19°C | 211.3 ti = 20°C Svlt = 17,64 m2 Q = 976 W l = 40 mm S = 22 m2 Qvyl = 89 W/m2 Qchl = 68 W/m2 tspad_vyt = 40/36°C tspad_chl = 16/19°C | 211.4 ti = 20°C Svlt = 9,79 m2 Q = 788 W l = 40 mm S = 12 m2 Qvyl = 89 W/m2 Qchl = 68 W/m2 tspad_vyt = 40/36°C tspad_chl = 16/19°C |
|---|---|---|---|---|--|

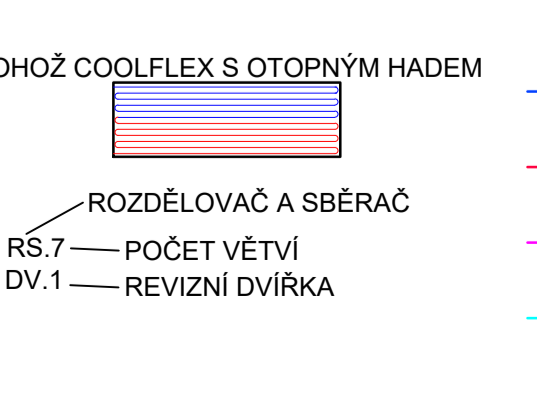
| Číslo místnosti | Název | Objem | Plocha |
|-----------------|------------|-----------|--------|
| 200 | celkem | 195,40 m³ | 69 m² |
| 200.1 | Chodba | 125,52 m³ | 44 m² |
| 200.2 | Schodiště | 10,80 m³ | 4 m² |
| 200.3 | Výťah | 58,08 m³ | 21 m² |
| 201 | celkem | 113,26 m³ | 39 m² |
| 201.1 | Chodba | 10,14 m³ | 3 m² |
| 201.2 | Koupelna | 12,49 m³ | 4 m² |
| 201.3 | Obyvací p. | 56,91 m³ | 20 m² |
| 201.4 | Ložnice | 33,72 m³ | 12 m² |
| 202 | celkem | 124,49 m³ | 42 m² |
| 202.1 | Chodba | 20,59 m³ | 7 m² |
| 202.2 | Koupelna | 14,29 m³ | 5 m² |
| 202.3 | Ložnice | 35,91 m³ | 12 m² |
| 202.4 | Obyvací p. | 53,7 m³ | 18 m² |
| 203 | celkem | 128,11 m³ | 44 m² |
| 203.1 | Chodba | 15,84 m³ | 6 m² |
| 203.2 | Koupelna | 11,24 m³ | 4 m² |
| 203.3 | Obyvací p. | 65,83 m³ | 22 m² |
| 203.4 | Ložnice | 35,20 m³ | 12 m² |
| 204 | celkem | 125,10 m³ | 43 m² |
| 204.1 | Chodba | 15,79 m³ | 6 m² |
| 204.2 | Koupelna | 11,24 m³ | 4 m² |
| 204.3 | Obyvací p. | 62,77 m³ | 21 m² |
| 204.4 | Ložnice | 35,30 m³ | 12 m² |
| 205 | celkem | 234,45 m³ | 79 m² |
| 205.1 | Ateliér | 200,42 m³ | 67 m² |
| 205.2 | WC 1 | 6,24 m³ | 2 m² |
| 205.3 | Chodba | 5,31 m³ | 2 m² |
| 205.4 | WC 2 | 4,76 m³ | 2 m² |
| 205.5 | Spíž | 17,72 m³ | 6 m² |
| 206 | celkem | 204,50 m³ | 70 m² |
| 206.1 | Ateliér | 189,68 m³ | 64 m² |
| 206.2 | WC 1 | 5,12 m³ | 2 m² |
| 206.3 | Chodba | 4,60 m³ | 2 m² |
| 206.4 | WC 2 | 5,10 m³ | 2 m² |
| 207 | celkem | 101,75 m³ | 35 m² |
| 207.1 | Chodba | 10,34 m³ | 4 m² |
| 207.2 | Koupelna | 12,34 m³ | 4 m² |
| 207.3 | Obyvací p. | 79,07 m³ | 27 m² |
| 208 | celkem | 121,56 m³ | 42 m² |
| 208.1 | Chodba | 15,70 m³ | 6 m² |
| 208.2 | Koupelna | 11,23 m³ | 4 m² |
| 208.3 | Ložnice | 33,83 m³ | 11 m² |
| 208.4 | Obyvací p. | 60,8 m³ | 21 m² |
| 209 | celkem | 127,78 m³ | 44 m² |
| 209.1 | Chodba | 15,80 m³ | 6 m² |
| 209.2 | Koupelna | 11,23 m³ | 4 m² |
| 209.3 | Obyvací p. | 65,4 m³ | 22 m² |
| 209.4 | Ložnice | 35,35 m³ | 12 m² |
| 210 | celkem | 127,78 m³ | 44 m² |
| 210.1 | Chodba | 15,88 m³ | 6 m² |
| 210.2 | Koupelna | 11,21 m³ | 4 m² |
| 210.3 | Obyvací p. | 66,58 m³ | 22 m² |
| 210.4 | Ložnice | 35,11 m³ | 12 m² |
| 211 | celkem | 123,22 m³ | 41 m² |
| 211.1 | Chodba | 10,11 m³ | 3 m² |
| 211.2 | Koupelna | 12,46 m³ | 4 m² |
| 211.3 | Obyvací p. | 64,52 m³ | 22 m² |
| 211.4 | Ložnice | 36,03 m³ | 12 m² |

| | | | | | | | | | | | |
|--|---|--|--|---|---|--|---|--|---|---|--|
| 206.1 ti = 20°C Svlt = 46,91 m2 Q = 2771 W l = 40 mm S = 64 m2 Qvyl = 89 W/m2 Qchl = 68 W/m2 tspad_vyt = 40/36°C tspad_chl = 16/19°C | 207.2 ti = 24°C Svlt = 2,81 m2 Q = 798 W l = 40 mm S = 4 m2 Qvyl = 89 W/m2 Qchl = 68 W/m2 tspad_vyt = 40/36°C tspad_chl = 16/19°C | 207.3 ti = 20°C Svlt = 22,57 m2 Q = 1015 W l = 40 mm S = 27 m2 Qvyl = 89 W/m2 Qchl = 68 W/m2 tspad_vyt = 40/36°C tspad_chl = 16/19°C | 208.3 ti = 20°C Svlt = 9,34 m2 Q = 518 W l = 40 mm S = 11 m2 Qvyl = 89 W/m2 Qchl = 68 W/m2 tspad_vyt = 40/36°C tspad_chl = 16/19°C | 208.2 ti = 24°C Svlt = 3,43 m2 Q = 708 W l = 40 mm S = 4 m2 Qvyl = 70 W/m2 Qchl = 68 W/m2 tspad_vyt = 40/36°C tspad_chl = 16/19°C | 208.4 ti = 20°C Svlt = 12,98 m2 Q = 809 W l = 40 mm S = 21 m2 Qvyl = 89 W/m2 Qchl = 68 W/m2 tspad_vyt = 40/36°C tspad_chl = 16/19°C | 209.4 ti = 20°C Svlt = 9,77 m2 Q = 549 W l = 40 mm S = 12 m2 Qvyl = 89 W/m2 Qchl = 68 W/m2 tspad_vyt = 40/36°C tspad_chl = 16/19°C | 209.2 ti = 24°C Svlt = 3,43 m2 Q = 679 W l = 40 mm S = 4 m2 Qvyl = 70 W/m2 Qchl = 68 W/m2 tspad_vyt = 40/36°C tspad_chl = 16/19°C | 209.3 ti = 20°C Svlt = 7,41 m2 Q = 741 W l = 40 mm S = 22 m2 Qvyl = 89 W/m2 Qchl = 68 W/m2 tspad_vyt = 40/36°C tspad_chl = 16/19°C | 210.3 ti = 20°C Svlt = 14,45 m2 Q = 719 W l = 40 mm S = 22 m2 Qvyl = 89 W/m2 Qchl = 68 W/m2 tspad_vyt = 40/36°C tspad_chl = 16/19°C | 210.2 ti = 24°C Svlt = 3,43 m2 Q = 664 W l = 40 mm S = 4 m2 Qvyl = 70 W/m2 Qchl = 68 W/m2 tspad_vyt = 40/36°C tspad_chl = 16/19°C | 210.4 ti = 20°C Svlt = 9,77 m2 Q = 635 W l = 40 mm S = 12 m2 Qvyl = 89 W/m2 Qchl = 68 W/m2 tspad_vyt = 40/36°C tspad_chl = 16/19°C |
|--|---|--|--|---|---|--|---|--|---|---|--|

LEGENDA:

| | |
|---------------------|--------------------------|
| 301.4 | ČÍSLO MÍSTNOSTI |
| ti = 20°C | TEPLOTA INTERIÉRU |
| Svlt = 15,06 m2 | PLOCHA STROPNÍCH ROHOŽÍ |
| Q = 1145 W | TEPELNÁ ZTRÁTA MÍSTNOSTI |
| l = 40 mm | ROZTEČ OTOPNÉHO HADA |
| S = 18 m2 | PLOCHA STROPŮ MÍSTNOSTI |
| Qvyl = 89 W/m2 | TEPELNÝ VÝKON ROHOŽÍ |
| Qchl = 68 W/m2 | CHLADICÍ VÝKON ROHOŽÍ |
| tspad_vyt = 40/36°C | TEPELNÝ SPÁD VYTÁPĚNÍ |
| tspad_chl = 16/19°C | TEPELNÝ SPÁD CHLAZENÍ |

| | |
|---------------|----------------------------|
| S9 | STOUPAČKA ZNAČENÁ ČÍSLEM |
| 307.1 | ČÍSLO MÍSTNOSTI |
| 0 W | TEPELNÉ ZTRÁTY MÍSTNOSTI |
| 15°C | NAVRHOVÁ TEPLOTA INTERIÉRU |
| OTOPNÉ TĚLESO | |



| |
|---------------------------------|
| ODVODNÍ ZPĚTNÉ POTRUBÍ VYTÁPĚNÍ |
| PRÍVODNÍ POTRUBÍ VYTÁPĚNÍ |
| PRÍVODNÍ POTRUBÍ CHLAZENÍ |
| ODVODNÍ ZPĚTNÉ POTRUBÍ CHLAZENÍ |

POZNÁMKY:

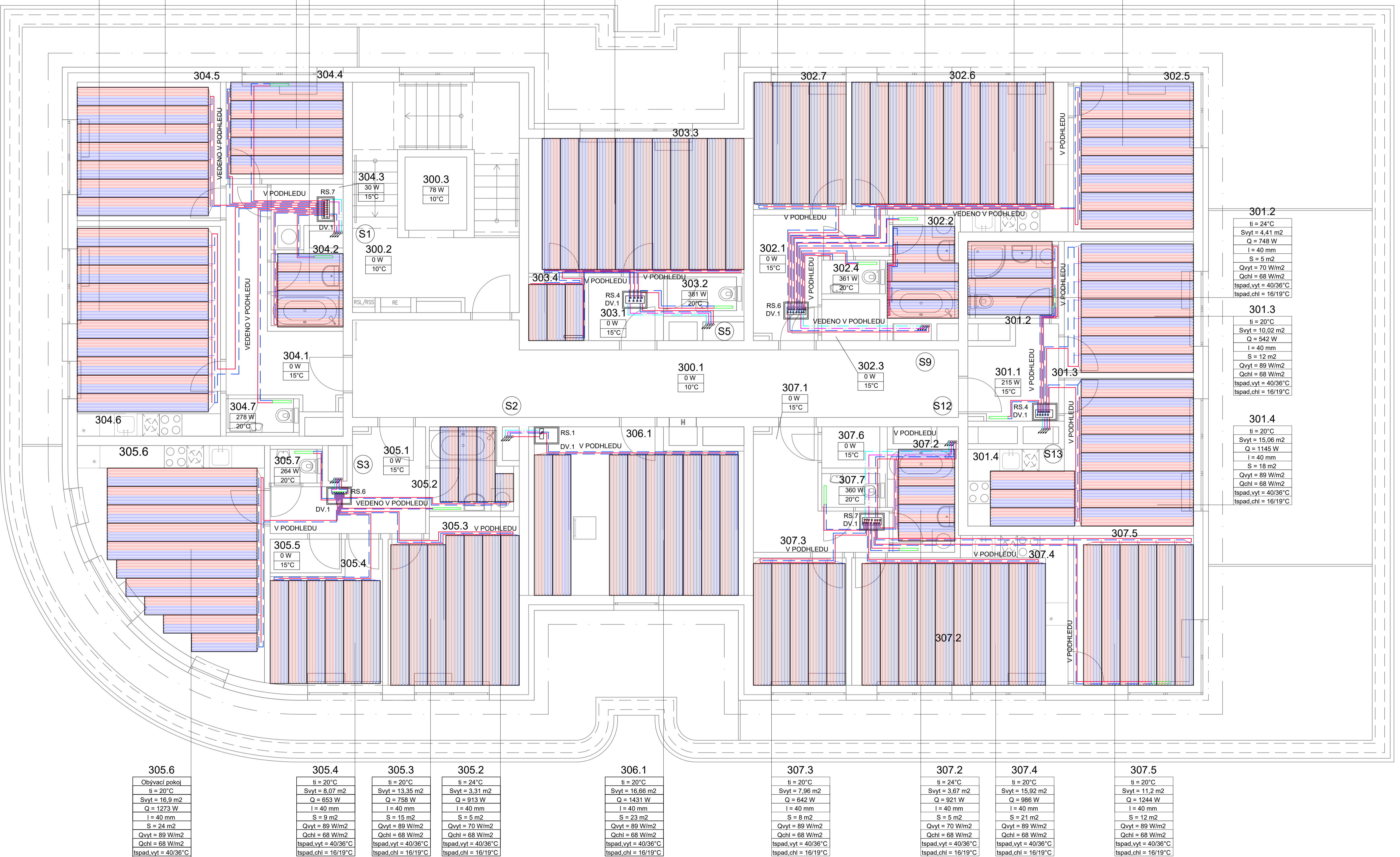
- JEDNÁ SE O SCHEMA VEDENÍ ROZVODŮ A UMÍSTĚNÍ STROPNÍCH ROHOŽÍ COOLFLEX, KTERÉ ODPOVÍDAJÍ DANÝM POŽADÁVKAM MÍSTNOSTI
- VE VÝKRESE NEJSOU ZAKRESLENY VŠECHNY ARMATURY A DIMENZE POTRUBÍ
- ROZVODY JSOU VEDENY V PODHLEDU POD STROPEM

| | | |
|--------------|------------------------------|------------------|
| OBOR | KATEDRA | JMENO STUDENTA |
| X | R125 | |
| ROČNÍK | VYUČUJÍCÍ | |
| DRUHÝ | PROF. ING. KAREL KABELA CSc. | Bc. Ondřej Broda |
| AKCE : | | |
| OBSAH : | | |
| PŮDORYS 2.NP | | |

DIPLOMOVÁ PRÁCE

FORMÁT: 946x594
MĚRITKO: 1:50
DATUM: 05/2024
ČÍSLO VÝKRESU: 3.

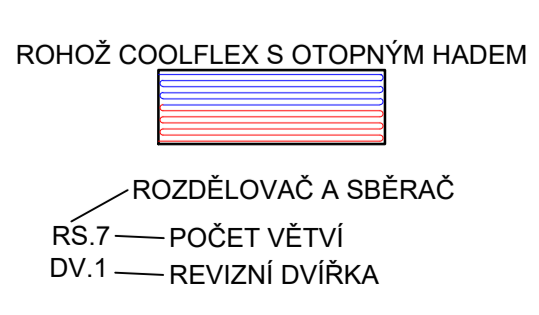
| | | | | | | | | | |
|---|---|--|--|--|---|--|--|--|---|
| 304.6 ti = 20°C Svyt = 17,15 m ² Q = 1144 W l = 40 mm S = 21 m ² Qv _{yt} = 89 W/m ² Qchl = 68 W/m ² tspad _{v,vt} = 40/36°C tspad _{chl} = 16/19°C | 304.5 ti = 20°C Svyt = 12 m ² Q = 851 W l = 40 mm S = 14 m ² Qv _{yt} = 89 W/m ² Qchl = 68 W/m ² tspad _{v,vt} = 40/36°C tspad _{chl} = 16/19°C | 304.4 ti = 20°C Svyt = 7,35 m ² Q = 782 W l = 40 mm S = 8 m ² Qv _{yt} = 89 W/m ² Qchl = 68 W/m ² tspad _{v,vt} = 40/36°C tspad _{chl} = 16/19°C | 304.2 ti = 24°C Svyt = 3,39 m ² Q = 941 W l = 40 mm S = 4 m ² Qv _{yt} = 70 W/m ² Qchl = 68 W/m ² tspad _{v,vt} = 40/36°C tspad _{chl} = 16/19°C | 303.4 ti = 24°C Svyt = 1,97 m ² Q = 739 W l = 40 mm S = 2,5 m ² Qv _{yt} = 70 W/m ² Qchl = 68 W/m ² tspad _{v,vt} = 40/36°C tspad _{chl} = 16/19°C | 303.3 ti = 20°C Svyt = 18,86 m ² Q = 1144 W l = 40 mm S = 20 m ² Qv _{yt} = 89 W/m ² Qchl = 68 W/m ² tspad _{v,vt} = 40/36°C tspad _{chl} = 16/19°C | 302.7 ti = 20°C Svyt = 7,96 m ² Q = 605 W l = 40 mm S = 8 m ² Qv _{yt} = 89 W/m ² Qchl = 68 W/m ² tspad _{v,vt} = 40/36°C tspad _{chl} = 16/19°C | 302.2 ti = 24°C Svyt = 4,41 m ² Q = 860 W l = 40 mm S = 5 m ² Qv _{yt} = 70 W/m ² Qchl = 68 W/m ² tspad _{v,vt} = 40/36°C tspad _{chl} = 16/19°C | 302.6 ti = 20°C Svyt = 17,21 m ² Q = 935 W l = 40 mm S = 21 m ² Qv _{yt} = 89 W/m ² Qchl = 68 W/m ² tspad _{v,vt} = 40/36°C tspad _{chl} = 16/19°C | 302.5 ti = 20°C Svyt = 11,76 m ² Q = 1079 W l = 40 mm S = 12 m ² Qv _{yt} = 89 W/m ² Qchl = 68 W/m ² tspad _{v,vt} = 40/36°C tspad _{chl} = 16/19°C |
|---|---|--|--|--|---|--|--|--|---|



| Číslo místnosti | Název | Objem | Plocha |
|-----------------|------------|-----------------------|-------------------|
| 300 | celkem | 205,99 m ³ | 56 m ² |
| 300.1 | Chodba | 115,18 m ³ | 31 m ² |
| 300.2 | Schodiště | 76,79 m ³ | 21 m ² |
| 300.3 | Výťah | 14,02 m ³ | 4 m ² |
| 301 | celkem | 148,75 m ³ | 40 m ² |
| 301.1 | Chodba | 20,22 m ³ | 5 m ² |
| 301.2 | Koupelna | 17,82 m ³ | 5 m ² |
| 301.3 | Ložnice | 42,91 m ³ | 12 m ² |
| 301.4 | Obyvací p. | 67,8 m ³ | 18 m ² |
| 302 | celkem | 210,00 m ³ | 58 m ² |
| 302.1 | Chodba | 28,33 m ³ | 8 m ² |
| 302.2 | Koupelna | 18,16 m ³ | 5 m ² |
| 302.3 | Šatna | 5,88 m ³ | 2 m ² |
| 302.4 | WC | 6,17 m ³ | 2 m ² |
| 302.5 | Ložnice | 45,77 m ³ | 12 m ² |
| 302.6 | Obyvací p. | 75,67 m ³ | 21 m ² |
| 302.7 | Pokoj | 29,84 m ³ | 8 m ² |
| 303 | celkem | 102,50 m ³ | 27 m ² |
| 303.1 | Chodba | 12,14 m ³ | 3 m ² |
| 303.2 | WC | 7,67 m ³ | 2 m ² |
| 303.3 | Ateliér | 73,60 m ³ | 20 m ² |
| 303.4 | Koupelna | 9,09 m ³ | 2 m ² |
| 304 | celkem | 222,04 m ³ | 62 m ² |
| 304.1 | Chodba | 35,58 m ³ | 10 m ² |
| 304.2 | Koupelna | 13,20 m ³ | 4 m ² |
| 304.3 | Šatna | 9,58 m ³ | 3 m ² |
| 304.4 | Pokoj | 28,83 m ³ | 8 m ² |
| 304.5 | Ložnice | 50,90 m ³ | 14 m ² |
| 304.6 | Obyvací p. | 76,67 m ³ | 21 m ² |
| 304.7 | WC | 7,28 m ³ | 2 m ² |
| 305 | celkem | 234,49 m ³ | 64 m ² |
| 305.1 | Chodba | 30,09 m ³ | 8 m ² |
| 305.2 | Koupelna | 17,20 m ³ | 5 m ² |
| 305.3 | Ložnice | 54,14 m ³ | 15 m ² |
| 305.4 | Pokoj | 34,71 m ³ | 9 m ² |
| 305.5 | Šatna | 6,15 m ³ | 2 m ² |
| 305.6 | Obyvací p. | 87,1 m ³ | 24 m ² |
| 305.7 | WC | 5,04 m ³ | 1 m ² |
| 306 | celkem | 86,82 m ³ | 23 m ² |
| 306.1 | Společens. | 86,82 m ³ | 23 m ² |
| 307 | celkem | 210,03 m ³ | 58 m ² |
| 307.1 | Chodba | 28,32 m ³ | 8 m ² |
| 307.2 | Koupelna | 18,15 m ³ | 5 m ² |
| 307.3 | Pokoj | 29,86 m ³ | 8 m ² |
| 307.4 | Obyvací p. | 75,02 m ³ | 21 m ² |
| 307.5 | Ložnice | 45,64 m ³ | 12 m ² |
| 307.6 | Šatna | 5,87 m ³ | 2 m ² |
| 307.7 | WC | 6,17 m ³ | 2 m ² |

LEGENDA:

| | |
|---|-----------------|
| 301.4 ti = 20°C Svyt = 15,06 m ² Q = 1145 W l = 40 mm S = 18 m ² Qv _{yt} = 89 W/m ² Qchl = 68 W/m ² tspad _{v,vt} = 40/36°C tspad _{chl} = 16/19°C | ČÍSLO MÍSTNOSTI |
| TEPLOTA INTERIÉRU | — |
| PLOCHA STROPNÍCH ROHOŽÍ | — |
| TEPELNÁ ZTRÁTA MÍSTNOSTI | — |
| ROZTEČ OTOPNÉHO HADA | — |
| PLOCHA STROPU MÍSTNOSTI | — |
| TEPELNÝ VÝKON ROHOŽÍ | — |
| CHLADÍCÍ VÝKON ROHOŽÍ | — |
| TEPLOTNÍ SPÁD VYTÁPĚNÍ | — |
| TEPLOTNÍ SPÁD CHLazenÍ | — |



| | |
|-----------|---------------------------------|
| — — — — — | ODVODNÍ ZPĚTNÉ POTRUBÍ VYTÁPĚNÍ |
| — — — — — | PRÍVODNÍ POTRUBÍ VYTÁPĚNÍ |
| — — — — — | PRÍVODNÍ POTRUBÍ CHLazenÍ |
| — — — — — | ODVODNÍ ZPĚTNÉ POTRUBÍ CHLazenÍ |

POZNÁMKY:

- JEDNÁ SE O SCHEMA VEDENÍ ROZVODŮ A UMÍSTĚNÍ STROPNÍCH ROHOŽÍ COOLFLEX, KTERÉ ODPOVÍDAJÍ DANÝM POŽADAVKŮM MÍSTNOSTI
- VE VÝKRESE NEJSOU ZAKRESLENY VŠECHNY ARMATURY A DIMENZE POTRUBÍ
- ROZVODY JSOU VEDENY V PODHLEDU POD STROPY

| | | |
|------------------------|-------------------------|------------------|
| OBOR | KATEDRA | JMÉNO STUDENTA |
| ROČNÍK | VYUČUJÍCÍ | |
| DRUHÝ | PROF. ING. KAREL KABELA | Bc. Ondřej Broda |
| AKCE: | | |
| DIPLOMOVÁ PRÁCE | | |
| FORMÁT | MĚŘÍTKO | 946/594 |
| DATAUM | ČÍSLO VÝKRESU | 05/2024 |
| OBSAH: | PŮDORYS 3.NP | 4. |