

**ČESKÉ VYSOKÉ UČENÍ
TECHNICKÉ V PRAZE**

**FAKULTA STAVEBNÍ
KATEDRA TECHNOLOGIE STAVEB**



DIPLOMOVÁ PRÁCE

**STAVEBNĚ TECHNOLOGICKÝ PROJEKT
BYTOVÝ DŮM V OBCI TŘEBÍČ**

4. ŘEŠENÍ ČASOVÉ STRUKTURY

2022

Bc. Daniel Šrám

Vedoucí diplomové práce:

Ing. Martin Hlava, Ph.D.



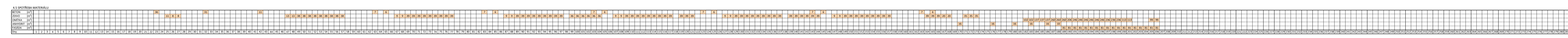
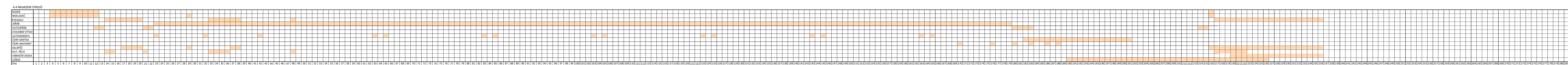
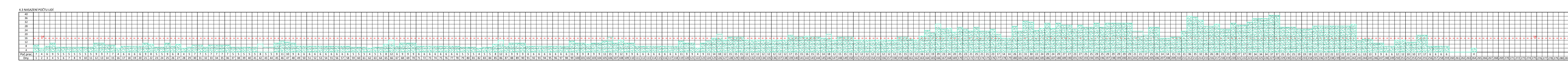
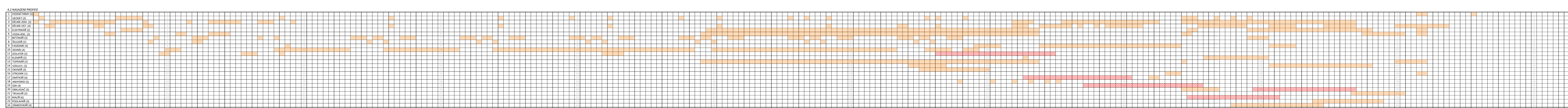
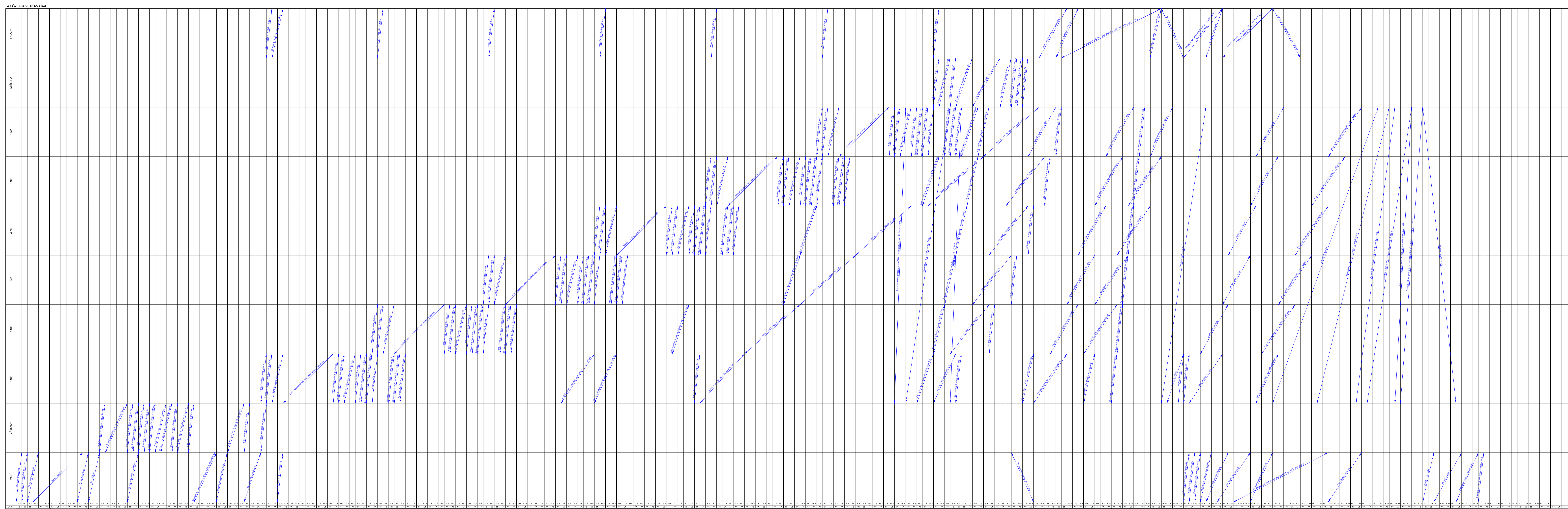
OBSAH

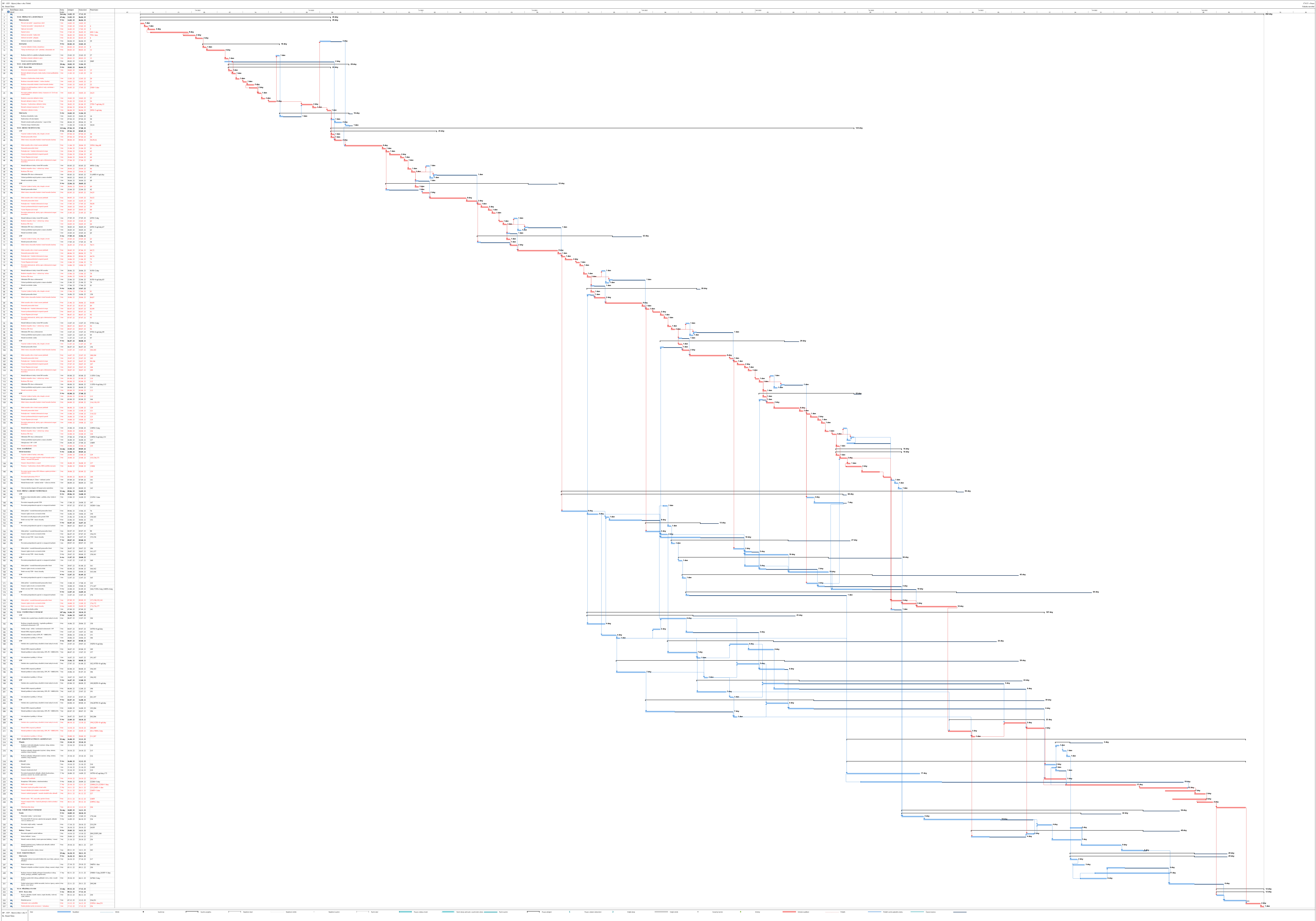
4	ŘEŠENÍ ČASOVÉ STRUKTURY	4
4.1	Časoprostorový graf.....	příloha 1
4.2	Graf nasazení profesí	příloha 1
4.3	Graf nasazení počtu lidí	příloha 1
4.4	Graf nasazení strojů	příloha 1
4.5	Graf spotřeby materiálu	příloha 1
4.6	Harmonogram	příloha 2
4.7	Graf spotřeby financí	příloha 3



4 ŘEŠENÍ ČASOVÉ STRUKTURY

Pro řešení časové struktury bylo vycházeno z projektové dokumentace a výkazu výměr. Jednotlivé části byly postupně zpracovány pomocí programů MICROSOFT EXEL, AUTOCAD 2D a MICROSOFT PROJECT a jsou přílohou tohoto dokumentu.





№	Содержание	Код	Масштаб	Дата
1	Лист 1 из 1			
2	Лист 2 из 1			
3	Лист 3 из 1			
4	Лист 4 из 1			
5	Лист 5 из 1			
6	Лист 6 из 1			
7	Лист 7 из 1			
8	Лист 8 из 1			
9	Лист 9 из 1			
10	Лист 10 из 1			
11	Лист 11 из 1			
12	Лист 12 из 1			
13	Лист 13 из 1			
14	Лист 14 из 1			
15	Лист 15 из 1			
16	Лист 16 из 1			
17	Лист 17 из 1			
18	Лист 18 из 1			
19	Лист 19 из 1			
20	Лист 20 из 1			
21	Лист 21 из 1			
22	Лист 22 из 1			
23	Лист 23 из 1			
24	Лист 24 из 1			
25	Лист 25 из 1			
26	Лист 26 из 1			
27	Лист 27 из 1			
28	Лист 28 из 1			
29	Лист 29 из 1			
30	Лист 30 из 1			
31	Лист 31 из 1			
32	Лист 32 из 1			
33	Лист 33 из 1			
34	Лист 34 из 1			
35	Лист 35 из 1			
36	Лист 36 из 1			
37	Лист 37 из 1			
38	Лист 38 из 1			
39	Лист 39 из 1			
40	Лист 40 из 1			
41	Лист 41 из 1			
42	Лист 42 из 1			
43	Лист 43 из 1			
44	Лист 44 из 1			
45	Лист 45 из 1			
46	Лист 46 из 1			
47	Лист 47 из 1			
48	Лист 48 из 1			
49	Лист 49 из 1			
50	Лист 50 из 1			
51	Лист 51 из 1			
52	Лист 52 из 1			
53	Лист 53 из 1			
54	Лист 54 из 1			
55	Лист 55 из 1			
56	Лист 56 из 1			
57	Лист 57 из 1			
58	Лист 58 из 1			
59	Лист 59 из 1			
60	Лист 60 из 1			
61	Лист 61 из 1			
62	Лист 62 из 1			
63	Лист 63 из 1			
64	Лист 64 из 1			
65	Лист 65 из 1			
66	Лист 66 из 1			
67	Лист 67 из 1			
68	Лист 68 из 1			
69	Лист 69 из 1			
70	Лист 70 из 1			
71	Лист 71 из 1			
72	Лист 72 из 1			
73	Лист 73 из 1			
74	Лист 74 из 1			
75	Лист 75 из 1			
76	Лист 76 из 1			
77	Лист 77 из 1			
78	Лист 78 из 1			
79	Лист 79 из 1			
80	Лист 80 из 1			
81	Лист 81 из 1			
82	Лист 82 из 1			
83	Лист 83 из 1			
84	Лист 84 из 1			
85	Лист 85 из 1			
86	Лист 86 из 1			
87	Лист 87 из 1			
88	Лист 88 из 1			
89	Лист 89 из 1			
90	Лист 90 из 1			
91	Лист 91 из 1			
92	Лист 92 из 1			
93	Лист 93 из 1			
94	Лист 94 из 1			
95	Лист 95 из 1			
96	Лист 96 из 1			
97	Лист 97 из 1			
98	Лист 98 из 1			
99	Лист 99 из 1			
100	Лист 100 из 1			

4.7 GRAF SPOTŘEBY FINANČÍ

při výpočtu vycházeno z cenových ukazatelů pro rok 2021 [41]

Obor výstavby	803 Budovy pro bydlení
Skupina staveb	803.1 Domy bytové typové
Kontr.mat. řešení	svislá nosná kce. zděná z cihel, tvárnic, bloků
Průměrná cena	5405 Kč / m ³
Obestavěný prostor	8736 m ³
Cena SO - 01	47 218 080 Kč bez DPH

Dle informací o veřejné zakázce je předpokládaná hodnota

63 424 896 Kč bez DPH

DPH (21%)

13 319 228 Kč

Cena s DPH

76 744 124 Kč

Hrubý propočet spotřeby financí

TECHNOLOGICKÁ ETAPA	PROCENTO	ČÁSTKA
00 PŘÍPRAVNÉ A ZEMNÍ PRÁCE	3,7%	2 839 533 Kč
01 ZÁKLADOVÉ KOSTRUKCE	4,9%	3 760 462 Kč
03 HRUBÁ VRCHNÍ STAVBA	21,4%	16 423 243 Kč
04 ZASTŘEŠENÍ	5,4%	4 144 183 Kč
05 PŘÍČKY A HRUBÉ VNITŘNÍ PRÁCE	19,7%	15 118 592 Kč
06 VNITŘNÍ ÚPRAVY POVRCHŮ	17,7%	13 583 710 Kč
07 DOKONČOVACÍ PRÁCE A KOMPLETACE	17,0%	13 046 501 Kč
08 VNĚJŠÍ ÚPRAVY POVRCHŮ	6,6%	5 065 112 Kč
09 TEREENNÍ ÚPRAVY	3,6%	2 762 788 Kč
Σ	100%	76 744 124 Kč

MĚSÍC	PROCENTO	ČÁSTKA
ÚNOR	1,90%	1 458 138 Kč
BŘEZEN	4,30%	3 299 997 Kč
DUBEN	6,70%	5 141 856 Kč
KVĚTEN	6,30%	4 834 880 Kč
ČERVEN	10,00%	7 674 412 Kč
ČERVENEC	10,40%	7 981 389 Kč
SRPEN	11,90%	9 132 551 Kč
ZÁŘÍ	16,60%	12 739 525 Kč
ŘÍJEN	12,90%	9 899 992 Kč
LISTOPAD	12,50%	9 593 016 Kč
PROSINEC	6,50%	4 988 368 Kč
Σ	100,00%	76 744 124 Kč

GRAF SPOTŘEBY FINANČÍ V ČASE

