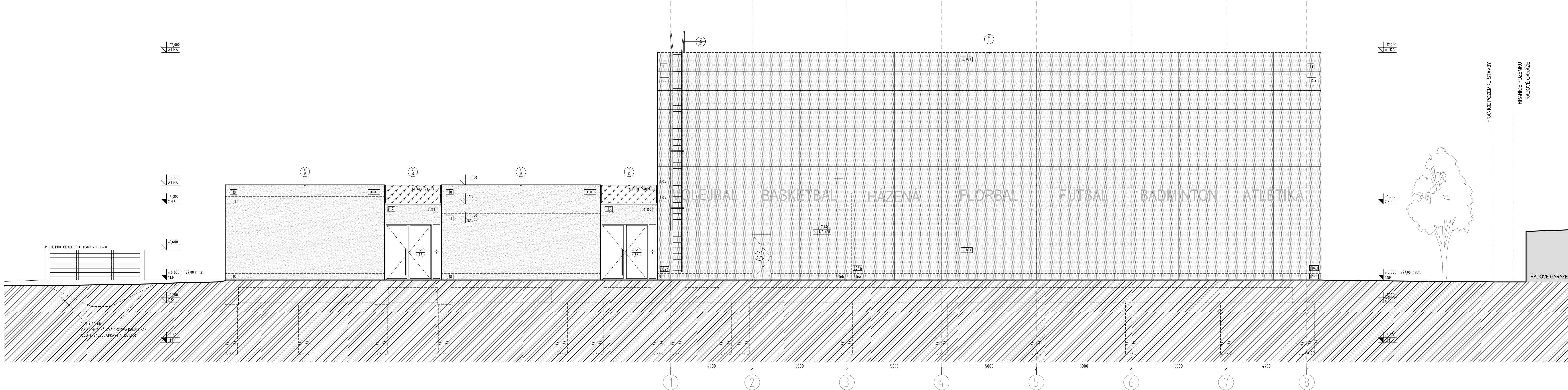
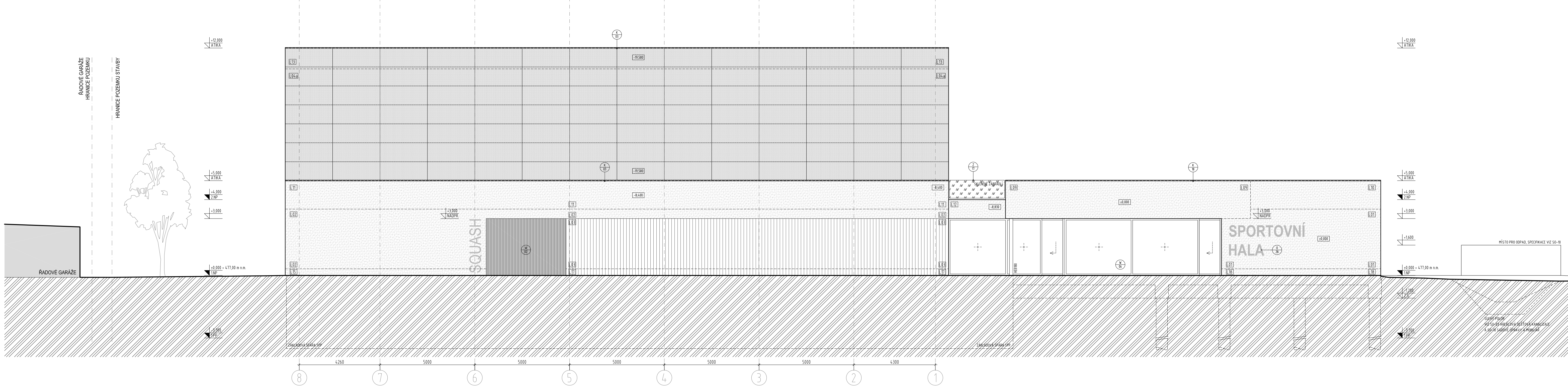


JIHOZÁPADNÍ POHLED
M 1:100



SEVEROVÝCHODNÍ POHLED
M 1:100



- LEGENDA MATERIÁLŮ**
- VLÁKNOCEMENTOVÉ FASÁDNÍ DESKY NA SYSTÉMOVÉ ROŠTU VČ. TERMOIZOLAČNÍCH PODLOŽEK
 - SILIKONOVÁ TENKOVRSŤVÁ OMÍTKA, HLAZENÁ
 - PROFILOVÉ SKLO - ZESÍLENÉ, ZDVŮJENÉ, U-1,10, RÁMY S PŘERUŠENÝM TEPELNÝM MOSTEM
 - VERTIKÁLNÍ DŘEVĚNÝ OKLAD S OCHRANNOU TRANSPARENTNÍ GLAZUROU
 - ZEMINA, PŮVODNÍ TERÉN
 - ZÁBRADLÍ - BEZPEČNOSTNÍ VRSTVENÉ SKLO
 - VÝŠKOVÁ KÓTA - NAVRHOVANÝ OBJEKT
 - VÝŠKOVÁ KÓTA - OKOLNÍ OBJEKTY (GEODETIČKY ZAMĚŘENA)
 - VÝŠKOVÁ KÓTA - OKOLNÍ OBJEKTY (ODOVOZENÁ, ODHADNUTÁ)

- POZNÁMKY**
- POZN.1 V PŘÍPADĚ ROZPORU MEZI STAVEBNÍ ČÁSTÍ A PROJEKTEM PROFESÍ MÁ PŘEDNOST STAVEBNÍ ČÁST, V PŘÍPADĚ NEJASNOSTI JE NUTNÉ KONTAKTOVAT GP.
- POZN.2 DODAVATEL JE POVINEN PŘI PŘÍPADNÉM ZJIŠTĚNÍ NEJASNOSTÍ INFORMOVAT GP A DOJASNIT SI VEŠKERÉ NESROVNALOSTI.

- OBEČNÉ POZNÁMKY K REALIZACI STAVBY**
- POZN.1 TATO DOKUMENTACE JE ZPRACOVÁNA V ROZSAHU PROVÁDĚCÍ DOKUMENTACE PRO ZADÁNÍ STAVBY (VEŘEJNÉ ZAKÁZKY) A NENAHRAZUJE DÍLENSKOU ČI REALIZAČNÍ DOKUMENTACI.
- POZN.2 DODAVATEL PŘEBÍRÁ VEŠKEROU ODPOVĚDNOST ZA SVŮJ TECHNLOGICKÝ POSTUP, VÝPOČTY, ROZMĚRY A ZA NÁSLEDKY Z NICH PLYNOUCÍ
- POZN.3 VEŠKERÉ BAREVNÉ A MATERIÁLOVÉ ŘEŠENÍ (BARVY PODLAH, OKLADY, DLAŽBY, OMÍTKY) PODLEHÁ JÍ SCHVÁLENÍ ARCHITEKTA A GP.
- POZN.4 V PRŮBĚHU STAVBY BUDOU PROVÁDĚNY ŘÁDNÉ KONTROLY ZAKRYVANÝCH ČÁSTÍ, ZÁZNAM BUDE PROVEDEN DO STAVEBNÍHO DENÍKU. PROVEDENÉ KONSTRUKCE BUDOU PŘI ODÁNÍ, PŘI MONTÁŽI A NÁSLEDNĚ PO MONTÁŽI DO DOBY PŘEDÁNÍ DÍLA VHOVNĚ CHRÁNĚNÝ V SOULADU S TECHNLOGICKÝMI POŽADAVKY VÝROBCE. ZÁSADNĚ BUDOU OCHRÁNĚNY PROTI POŠKOZENÍ POHLEDVÝCH STRAN.
- POZN.5 ROVNOST PŮVRCHŮ VŠECH KONSTRUKCÍ BUDE V SOULADU S TECHNOLOGICKÝM PŘEDPÍSEM VÝROBCŮ.
- POZN.6 KONSTRUKCE JEŘÁBU VČETNĚ JEHO ZALOŽENÍ BUDE ŘEŠENA DODAVATELEM STAVBY V RÁMCI REALIZAČNÍ DOKUMENTACE.
- POZN.7 VEŠKERÉ VÝŠKY, POZICE A ROZMĚRY PROSTŮPŮ V BÍLÉ VÁNĚ JE NUTNÉ KOORDINOVAT NA STAVBĚ ODPŮSTVY JEDNOTLIVÝCH ROZVODŮ BUDOU STANOVENY DLE ČSN 73 6005 PROSTOROVĚ USPOŘÁDÁNÍ SÍŤI TECHNICKÉHO VYBAVENÍ.

±0,000 = 477,00 m n.m. BpV

ST: 01/2018	OBJEKT: STAVBA SPORTOVNÍ HALY, OPRAVA KONSTRUKČNÍHO SYSTÉMU SPORTOVNÍ HALY, OPRAVA SKLADU A BUDOVY	PROJEKTANT: APBIS s.r.o.	PROJEKTANT: APBIS s.r.o.	PROJEKTANT: APBIS s.r.o.	PROJEKTANT: APBIS s.r.o.
STAVBA: 01/2018	OPRAVA SKLADU A BUDOVY, OPRAVA KONSTRUKČNÍHO SYSTÉMU SPORTOVNÍ HALY, OPRAVA SKLADU A BUDOVY	APBIS s.r.o. BAŘOVÁ 231/6, 162 00, PRAHA 4, ČR TEL: +420 291 260 330, E-MAIL: apbis@apbis.cz	APBIS s.r.o. BAŘOVÁ 231/6, 162 00, PRAHA 4, ČR TEL: +420 291 260 330, E-MAIL: apbis@apbis.cz	APBIS s.r.o. BAŘOVÁ 231/6, 162 00, PRAHA 4, ČR TEL: +420 291 260 330, E-MAIL: apbis@apbis.cz	APBIS s.r.o. BAŘOVÁ 231/6, 162 00, PRAHA 4, ČR TEL: +420 291 260 330, E-MAIL: apbis@apbis.cz
STAVBA: 01/2018	OPRAVA SKLADU A BUDOVY, OPRAVA KONSTRUKČNÍHO SYSTÉMU SPORTOVNÍ HALY, OPRAVA SKLADU A BUDOVY	APBIS s.r.o. BAŘOVÁ 231/6, 162 00, PRAHA 4, ČR TEL: +420 291 260 330, E-MAIL: apbis@apbis.cz	APBIS s.r.o. BAŘOVÁ 231/6, 162 00, PRAHA 4, ČR TEL: +420 291 260 330, E-MAIL: apbis@apbis.cz	APBIS s.r.o. BAŘOVÁ 231/6, 162 00, PRAHA 4, ČR TEL: +420 291 260 330, E-MAIL: apbis@apbis.cz	APBIS s.r.o. BAŘOVÁ 231/6, 162 00, PRAHA 4, ČR TEL: +420 291 260 330, E-MAIL: apbis@apbis.cz
STAVBA: 01/2018	OPRAVA SKLADU A BUDOVY, OPRAVA KONSTRUKČNÍHO SYSTÉMU SPORTOVNÍ HALY, OPRAVA SKLADU A BUDOVY	APBIS s.r.o. BAŘOVÁ 231/6, 162 00, PRAHA 4, ČR TEL: +420 291 260 330, E-MAIL: apbis@apbis.cz	APBIS s.r.o. BAŘOVÁ 231/6, 162 00, PRAHA 4, ČR TEL: +420 291 260 330, E-MAIL: apbis@apbis.cz	APBIS s.r.o. BAŘOVÁ 231/6, 162 00, PRAHA 4, ČR TEL: +420 291 260 330, E-MAIL: apbis@apbis.cz	APBIS s.r.o. BAŘOVÁ 231/6, 162 00, PRAHA 4, ČR TEL: +420 291 260 330, E-MAIL: apbis@apbis.cz
STAVBA: 01/2018	OPRAVA SKLADU A BUDOVY, OPRAVA KONSTRUKČNÍHO SYSTÉMU SPORTOVNÍ HALY, OPRAVA SKLADU A BUDOVY	APBIS s.r.o. BAŘOVÁ 231/6, 162 00, PRAHA 4, ČR TEL: +420 291 260 330, E-MAIL: apbis@apbis.cz	APBIS s.r.o. BAŘOVÁ 231/6, 162 00, PRAHA 4, ČR TEL: +420 291 260 330, E-MAIL: apbis@apbis.cz	APBIS s.r.o. BAŘOVÁ 231/6, 162 00, PRAHA 4, ČR TEL: +420 291 260 330, E-MAIL: apbis@apbis.cz	APBIS s.r.o. BAŘOVÁ 231/6, 162 00, PRAHA 4, ČR TEL: +420 291 260 330, E-MAIL: apbis@apbis.cz

SPORTOVNÍ HALA SUŠICE
parc. č. 968/9, 968/10, st. 2796, 2841/968/2, R.Ú. SUŠICE NAD OTAVOU

MĚSTO SUŠICE
náměstí Svobody 598, 342 01, Sušice

SO-01 D.01

JIHOZÁPADNÍ A SEVEROVÝCHODNÍ POHLED

402