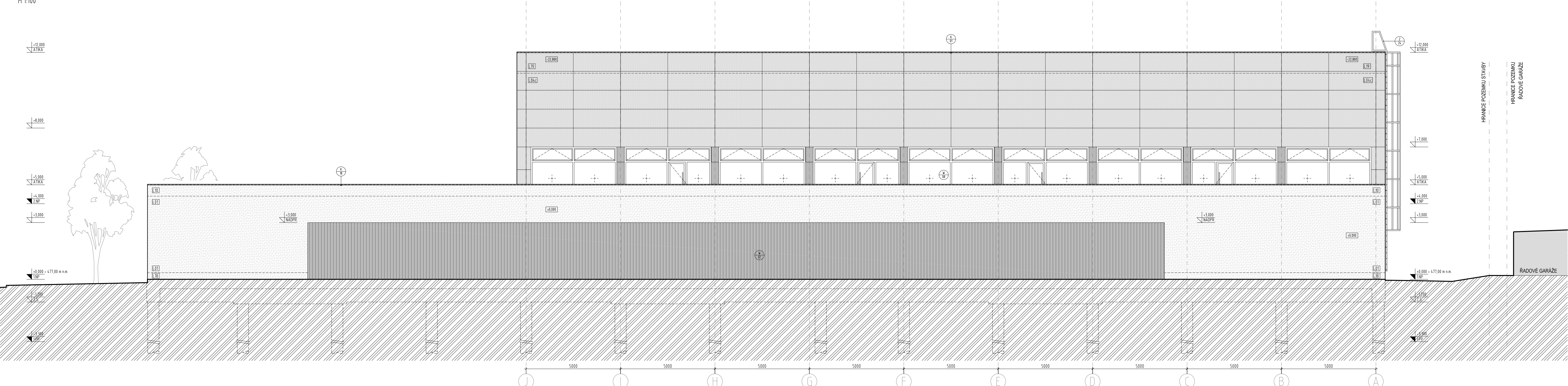


SEVEROZÁPADNÍ POHLED

M 1:100



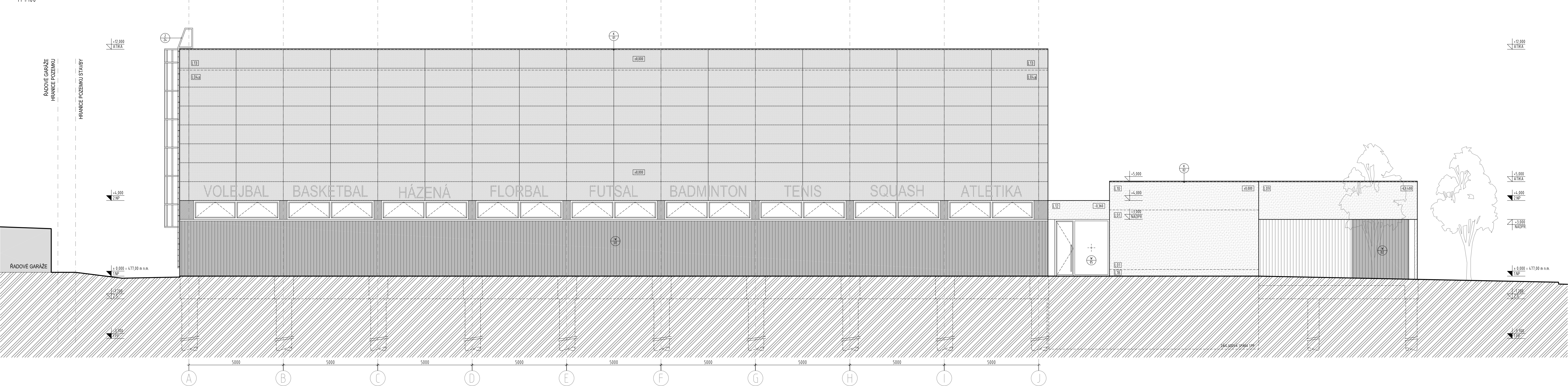
- LEGENDA MATERIÁLŮ**
- VLÁKNOCEMENTOVÉ FASÁDNÍ DESKY NA SYSTÉMOVÉ ROŠTU VČ. TERMOIZOLAČNÍCH PODLOŽEK
 - SILIKONOVÁ TENKOVrstvá OMÍTKA, HLÁZENÁ
 - PROFILOVÉ SKLO - ZESÍLENÉ, ZDVOJENÉ, U-1,10, RÁMY S PŘEROUŠENÝM TEPELNÝM MOSTEM
 - VERTIKÁLNÍ DŘEVĚNÝ OKLAD S OCHRANNOU TRANSPARENTNÍ GLAZUROU
 - ZEMINA, PŮVODNÍ TERÉN
 - ZÁBRADLÍ - BEZPEČNOSTNÍ VRSTVENÉ SKLO
 - VÝŠKOVÁ KÓTA - NAVRHOVANÝ OBJEKT
 - VÝŠKOVÁ KÓTA - OKOLNÍ OBJEKTY (GEODETIČKY ZAMĚŘENA)
 - VÝŠKOVÁ KÓTA - OKOLNÍ OBJEKTY (ODOVOZENÁ, ODHADNUTÁ)

- POZNÁMKY**
- POZN.1 V PŘÍPADĚ ROZPORU MEZI STAVEBNÍ ČÁSTÍ A PROJEKTEM PROFESÍ MÁ PŘEDNOST STAVEBNÍ ČÁST, V PŘÍPADĚ NEJASNOSTÍ JE NUTNÉ KONTAKTOVAT GP
- POZN.2 DODAVATEL JE POVINEN PŘI PŘÍPADNÉM ZJIŠTĚNÍ NEJASNOSTÍ INFORMOVAT GP A DOJASNIT SI VEŠKERÉ NESROVNALOSTI.

- OBCENÉ POZNÁMKY K REALIZACI STAVBY**
- POZN.1 TATO DOKUMENTACE JE ZPRACOVÁNA V ROZSAHU PROVÁDĚCÍ DOKUMENTACE PRO ZADÁNÍ STAVBY (VEŘEJNÉ ZAKÁZKY) A NENAHRAZUJE DÍLENSKOU ČI REALIZAČNÍ DOKUMENTACI.
- POZN.2 DODAVATEL PŘEBÍRÁ VEŠKEROU ODPOVĚDNOST ZA SVŮJ TECHNOLÓGICKÝ POSTUP, VÝPOČTY, ROZMĚRY A ZA NÁSLEDKY Z NICH PLYNOUTÍ
- POZN.3 VEŠKERÉ BAREVNÉ A MATERIÁLOVÉ ŘEŠENÍ (BARVY PODLAH, OKLADY, DLAŽBY, OMÍTKY) PODLEHÁ JÍ SCHVÁLENÍ ARCHITEKTA A GP.
- POZN.4 V PRŮBĚHU STAVBY BUDOU PROVÁDĚNY ŘÁDNÉ KONTROLY ZAKRYVANÝCH ČÁSTÍ, ZÁZNAM BUDE PROVEDEN DO STAVEBNÍHO DENÍKU. PROVEDENÉ KONSTRUKCE BUDOU PŘI DODÁNÍ, PŘI MONTÁŽI A NÁSLEDNĚ PO MONTÁŽI DO DOBY PŘEDÁNÍ DÍLA VHOVNĚ CHRÁNĚNÝ V SOULADU S TECHNOLÓGICKÝM POŽADAVKÝ VÝROBCE. ZÁSADNĚ BUDOU OCHRÁNĚNY PROTI POŠKOZENÍ POHLEDYVÝCH STRAN.
- POZN.5 ROVINNOST POVRCHŮ VŠECH KONSTRUKCÍ BUDE V SOULADU S TECHNOLÓGICKÝM PŘEDPÍSEM VÝROBCE.
- POZN.6 KONSTRUKCE JEŘÁBU VČETNĚ JEHO ZALOŽENÍ BUDE ŘEŠENA DODAVATELEM STAVBY V RÁMCI REALIZAČNÍ DOKUMENTACE.
- POZN.7 VEŠKERÉ VÝŠKY, POZICE A ROZMĚRY PROSTUPŮ V BÍLE VÁNE JE NUTNÉ KOORDINOVAT NA STAVBĚ ODPUSTY JEDNOTLIVÝCH ROZVODŮ BUDOU STANOVENY DLE ČSN 73 6005 PROSTOROVĚ USPOŘÁDÁNÍ SÍŤI TECHNICKÉHO VYBAVENÍ.

JIHOVÝCHODNÍ POHLED

M 1:100



±0,000 = 477,00 m n.m. BpV

STAVBA: SPORTOVNÍ HALA SUŠICE part. E. 960/19, 960/20, st. 2796, 2841/960/2, R.Ú. SUŠICE NAD OTAVOU	OBJEMOVÁ ÚČETNOST: SO-01 D.01
PROJEKTANT: APRIS s.r.o. BAAROVÁ ZVÝŠ, 162 00, PRAHA 4, ČR TEL: +420 291 260 338, e-mail: apris@apris.cz	PROJEKTANT: APRIS s.r.o. BAAROVÁ ZVÝŠ, 162 00, PRAHA 4, ČR TEL: +420 291 260 338, e-mail: apris@apris.cz
PROJEKTANT: APRIS s.r.o. BAAROVÁ ZVÝŠ, 162 00, PRAHA 4, ČR TEL: +420 291 260 338, e-mail: apris@apris.cz	PROJEKTANT: APRIS s.r.o. BAAROVÁ ZVÝŠ, 162 00, PRAHA 4, ČR TEL: +420 291 260 338, e-mail: apris@apris.cz
PROJEKTANT: APRIS s.r.o. BAAROVÁ ZVÝŠ, 162 00, PRAHA 4, ČR TEL: +420 291 260 338, e-mail: apris@apris.cz	PROJEKTANT: APRIS s.r.o. BAAROVÁ ZVÝŠ, 162 00, PRAHA 4, ČR TEL: +420 291 260 338, e-mail: apris@apris.cz

SEVEROZÁPADNÍ A JIHOVÝCHODNÍ POHLED

APRIS s.r.o. | BAAROVÁ ZVÝŠ, 162 00, PRAHA 4, ČR | TEL: +420 291 260 338, e-mail: apris@apris.cz