

ZÁŘÍZENÍ STAVENIŠTĚ – HRUBÁ STAVBA

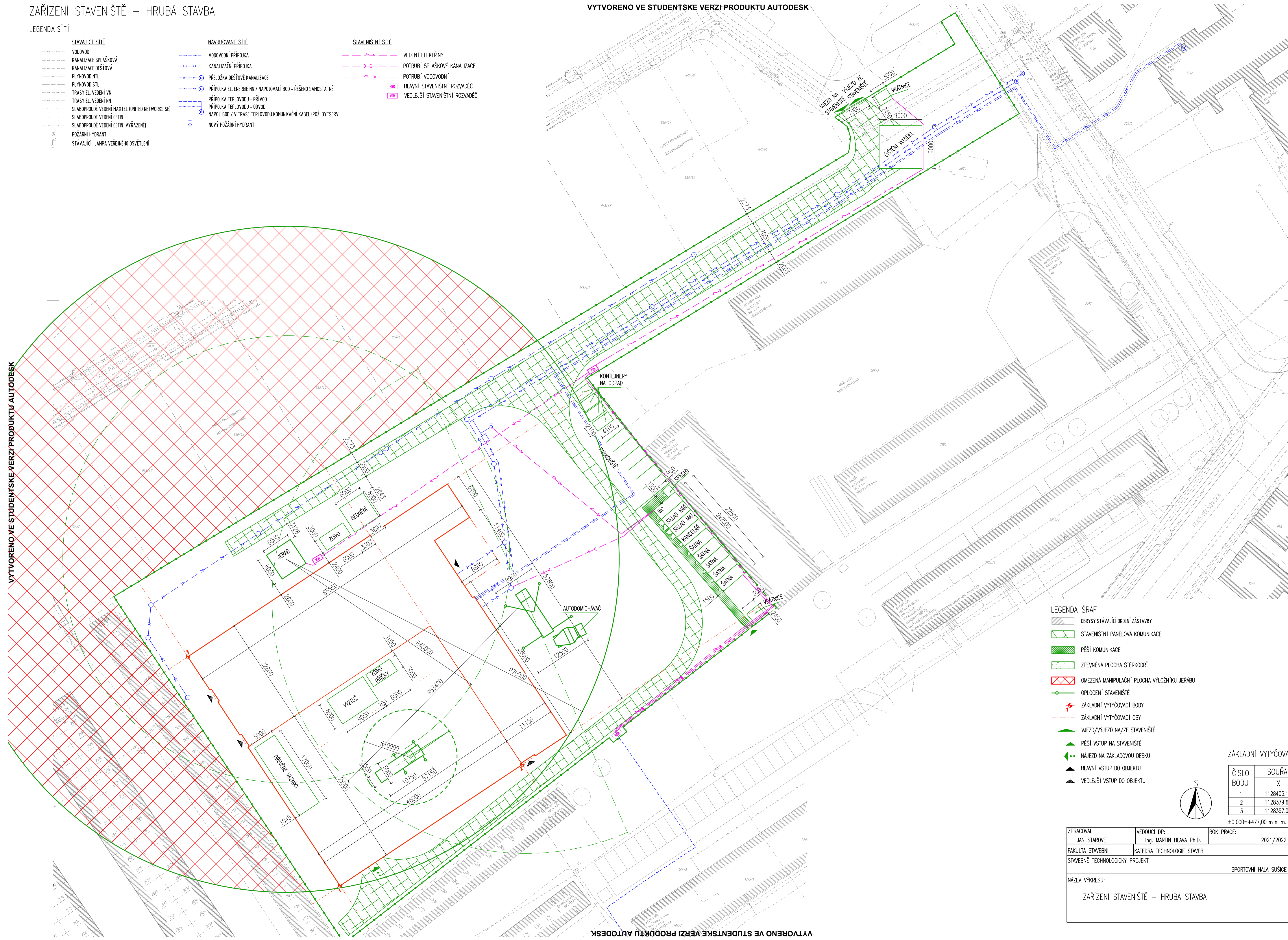
VYTVOŘENO VE STUDENTSKÉ VERZI PRODUKTU AUTODESK

LEGENDA SÍTÍ:

- | | | |
|--|---|--------------------------------|
| STÁVAJÍCÍ SÍŤE | NAVROVÁVANÉ SÍŤE | STAVENIŠTNÍ SÍŤE |
| VODOVOD | VODOVODNÍ PŘÍPOJKA | VEDENÍ ELEKTŘINY |
| KANALIZACE SPLAŠKOVÁ | KANALIZAČNÍ PŘÍPOJKA | POTRUBÍ SPLAŠKOVÉ KANALIZACE |
| KANALIZACE DEŠŤOVÁ | PŘELOŽKA DEŠŤOVÉ KANALIZACE | POTRUBÍ VODOVODNÍ |
| PLYNOVOD NTL | TRASA EL. VEDENÍ VN | HLAVNÍ STAVENIŠTNÍ ROZVADĚČ |
| PLYNOVOD STL | PŘÍPOJKA EL. ENERGIE NN / NAPOJOVACÍ BOD - ŘEŠENO SAMOSTATNĚ | VEDELEJŠÍ STAVENIŠTNÍ ROZVADĚČ |
| TRASY EL. VEDENÍ VN | PŘÍPOJKA TEPLOVODU - PŘÍVOD | |
| SLABOPROUDÉ VEDENÍ MAXTEL (UNITED NETWORKS SE) | PŘÍPOJKA TEPLOVODU - ODVOD | |
| TRASY EL. VEDENÍ NN | NAPOJ. BOD / V TRASE TEPLOVODU KOMUNIKAČNÍ KABEL (POŽ. BYTSEVI) | |
| SLABOPROUDÉ VEDENÍ CETIN | NOVÝ POŽÁRNÍ HYDRANT | |
| SLABOPROUDÉ VEDENÍ CETIN (VYŘAZENÉ) | | |
| POŽÁRNÍ HYDRANT | | |
| STÁVAJÍCÍ LAMPA VĚRNĚHO OSVĚTLENÍ | | |

VYTVOŘENO VE STUDENTSKÉ VERZI PRODUKTU AUTODESK

VYTVOŘENO VE STUDENTSKÉ VERZI PRODUKTU AUTODESK



- ### LEGENDA ŠRAF
- OBRYSY STÁVAJÍCÍ OKOLNÍ ZÁSTAVBY
 - STAVENIŠTNÍ PANELOVÁ KOMUNIKACE
 - PĚŠÍ KOMUNIKACE
 - ZPEVNĚNÁ PLOCHA ŠTĚRKODŘT
 - OMEZENÁ MANIPULAČNÍ PLOCHA VÝLOŽNÍKU JEŘABU
 - OPLOČENÍ STAVENIŠTĚ
 - ZÁKLADNÍ VYTYČOVACÍ BODY
 - ZÁKLADNÍ VYTYČOVACÍ OSY
 - VJEZD/VÝJEZD NA/ZE STAVENIŠTĚ
 - PĚŠÍ VSTUP NA STAVENIŠTĚ
 - NÁJEZD NA ZÁKLADOVOU DESKU
 - HLAVNÍ VSTUP DO OBJEKTU
 - VEDELEJŠÍ VSTUP DO OBJEKTU

ZÁKLADNÍ VYTYČOVACÍ BODY:

ČÍSLO BODU	SOUŘADNICE V JTSK	
	X	Y
1	1128405.15	821380.56
2	1128379.67	821342.26
3	1128357.01	821412.56

±0,000=+477,00 m n. m. bpv



ZPRACOVAL: JAN STAROVÉ	VEDOUČÍ DP: Ing. MARTIN HLAVA Ph.D.	ROK PRÁCE: 2021/2022	
FAKULTA STAVEBNÍ KATEDRA TECHNOLOGIE STAVĚB		SPORTOVNÍ HALA SUŠICE	
STAVEBNĚ TECHNOLOGICKÝ PROJEKT			
NÁZEV VÝKRESU: ZÁŘÍZENÍ STAVENIŠTĚ – HRUBÁ STAVBA			DATUM 16.12.2021
			MĚŘÍTKO 1:350
			FORMÁT A1
			Č. VÝKRESU 2.9.2

VYTVOŘENO VE STUDENTSKÉ VERZI PRODUKTU AUTODESK