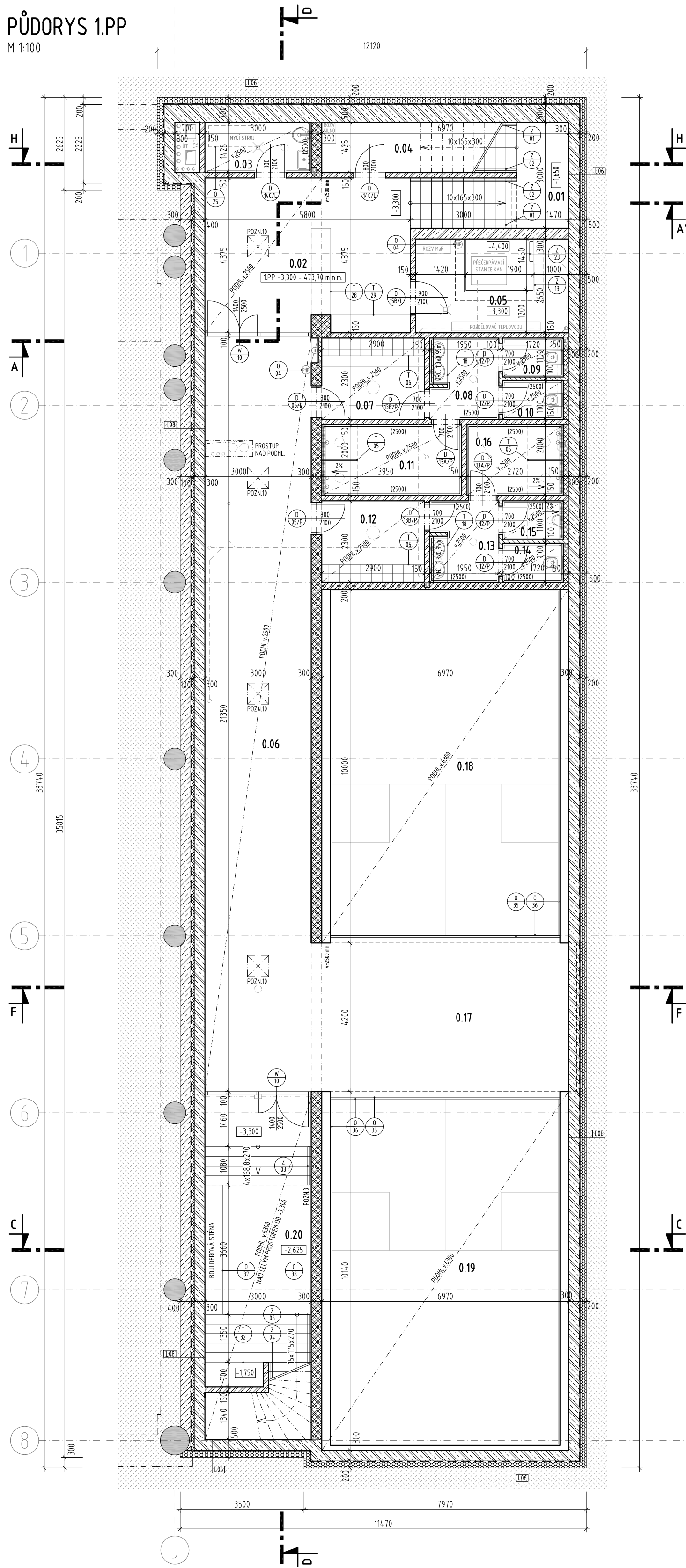


PŮDORYS 1.PP

M 1:100



LEGENDA MÍSTNOSTÍ

| ČÍSLO MÍSTNOSTI | POPIS | PLOCHA | SVĚTLÁ VÝŠKA | PODLAHA | STĚNY | STROP |
|-----------------|-----------------------------|----------------------|--------------|----------------------|-----------------|---------|
| 0.01 | SCHODIŠTĚ | 12,25 m ² | - | BETON / P17 | MALBA | - |
| 0.02 | PROSTOR PRO PŘEZOUVÁNÍ | 25,52 m ² | 2 500 mm | KAUČUKOVÁ / P01 | MALBA | SDK (A) |
| 0.03 | ÚKLIDOVÁ KOMORA | 4,28 m ² | 2 500 mm | KAUČUKOVÁ / P02 | KERAM. OBKLAD | SDK (A) |
| 0.04 | TECHNICKÁ MÍSTNOST | 12,25 m ² | - | KAUČUKOVÁ / P03 | MALBA | - |
| 0.05 | TECHNICKÁ MÍSTNOST (ZTI+ÚT) | 11,45 m ² | 2 500 mm | KAUČUKOVÁ / P03 | MALBA | - |
| 0.06 | CHODBA | 64,05 m ² | 2 500 mm | KAUČUKOVÁ / P01 | MALBA | SDK (A) |
| 0.07 | ŽENY - ŠATNA | 6,94 m ² | 2 500 mm | KAUČUKOVÁ / P01 | MALBA | SDK (A) |
| 0.08 | ŽENY - UMÝVÁRNA | 4,84 m ² | 2 500 mm | KAUČUKOVÁ / P04a | KERAM. OBKLAD | SDK (A) |
| 0.09 | ŽENY - WC | 1,89 m ² | 2 500 mm | KAUČUKOVÁ / P04a | KERAM. OBKLAD | SDK (A) |
| 0.10 | ŽENY - WC | 1,89 m ² | 2 500 mm | KAUČUKOVÁ / P04a | KERAM. OBKLAD | SDK (A) |
| 0.11 | ŽENY SPRCHY | 7,90 m ² | 2 500 mm | KAUČUKOVÁ / P04b | KERAM. OBKLAD | SDK (H) |
| 0.12 | MUŽI - ŠATNA | 6,94 m ² | 2 500 mm | KAUČUKOVÁ / P01 | MALBA | SDK (A) |
| 0.13 | MUŽI - UMÝVÁRNA | 4,84 m ² | 2 500 mm | KAUČUKOVÁ / P04a | KERAM. OBKLAD | SDK (A) |
| 0.14 | MUŽI - WC | 1,89 m ² | 2 500 mm | KAUČUKOVÁ / P04a | KERAM. OBKLAD | SDK (A) |
| 0.15 | MUŽI - PISOÁR | 1,89 m ² | 2 500 mm | KAUČUKOVÁ / P04b | KERAM. OBKLAD | SDK (A) |
| 0.16 | MUŽI - SPRCHY | 5,44 m ² | 2 500 mm | KAUČUKOVÁ / P04b | KERAM. OBKLAD | SDK (H) |
| 0.17 | PŘEDPROSTOR KURTŮ | 30,53 m ² | 6 550 mm | KAUČUKOVÁ / P01 | MALBA | - |
| 0.18 | SQUASHOVÝ KURT | 69,70 m ² | 6 300 mm | ROŠT - PARKETY / P05 | VESTAVEK KURTU | SDK (A) |
| 0.19 | SQUASHOVÝ KURT | 70,68 m ² | 6 300 mm | ROŠT - PARKETY / P05 | VESTAVEK KURTU | SDK (A) |
| 0.20 | CHODBA / BOULDER | 29,22 m ² | 6 300 mm | SPORT. / KAUC. / P01 | LEZECKÁ / MALBA | SDK (A) |

LEGENDA MATERIÁLŮ

- MONOLITICKÉ NOSNÉ ŽB KCE (SPECIFIKACE BETONU VIZ D.02 STAVEBNĚ KONSTRUKČNÍ ŘEŠENÍ)
- VYZDÍVKA Z PROLÉVACÍCH TVAROVEK Hl. 300 mm (SPECIFIKACE BETONU VIZ D.02 STAVEBNĚ KONSTRUKČNÍ ŘEŠENÍ)
- VELKOPRŮMĚROVÉ PILOTY (SPECIFIKACE VIZ D.02 STAVEBNĚ KONSTRUKČNÍ ŘEŠENÍ)
- NOSNÉ KERAMICKÉ ZDIVO P+D Hl. 300 mm (247/300/238 mm) - kótováno na přesný rozměr
- NOSNÉ KERAMICKÉ ZDIVO P+D Hl. 240 mm (372/240/238 mm) - kótováno na přesný rozměr
- NOSNÉ KERAMICKÉ ZDIVO P+D Hl. 175 mm (372/175/238 mm) - kótováno 200 mm, vč. omítky
- NOSNÉ VÁPENOPIŠKOVÉ ZDIVO Hl. 200 mm (498/200/248 mm) - kótováno na přesný rozměr
- PŘÍČKY Z KERAMICKÉHO ZDIVA P+D Hl. 115 mm (497/115/238 mm) - kótováno 150 mm, vč. omítky
- PŘÍČKY Z KERAMICKÉHO ZDIVA P+D Hl. 80 mm (497/80/238 mm) - kótováno 100 mm, vč. omítky
- INSTALAČNÍ PŘEDSTĚNA Z PÓROBETONOVÝCH TVÁRNIC Hl. 150 mm
- DŘEVĚNÉ KONSTRUKCE (SPECIFIKACE DŘEVA VIZ D.02 STAVEBNĚ KONSTRUKČNÍ ŘEŠENÍ)
- MINERÁLNÍ TEPELNÁ IZOLACE Z KAMENNÝCH VLÁKEN DO PROVĚTRÁVANÉ FASÁDY
- TEPELNÁ IZOLACE EPS (ŠEDÉ FASÁDNÍ DESKY)
- TEPELNÁ IZOLACE XPS

POZNÁMKY

- POZN.1. V PŘÍPADĚ ROZPORU MEZI STAVEBNÍ ČÁSTÍ A PROJEKTEM PROFESÍ MÁ PŘEDNOST STAVEBNÍ ČÁST, V PŘÍPADĚ NEJASNOSTÍ JE NUTNÉ KONTAKTOVAT GP.
- POZN.2. DODAVATEL JE POVINEN PŘI PŘÍPADNÉM ZJIŠTĚNÍ NEJASNOSTÍ INFORMOVAT GP A DOJASNIT SI VEŠKERÉ NESROVNALOSTI.
- POZN.3. V PROSTORU HOROLEZECKÉ STĚNY BUDE MEZI SCHODIŠŤOVÝMI STUPNI ULOŽENA SPORTOVNÍ ŽIHNĚNKA PRO DOPADISTĚ.
- POZN.4. V PROSTORÁCH VSTUPU BUDE PŘED DVEŘEMI OSAZENA VNITŘNÍ DVOUSTUPŇOVÁ ČISTIČÍ ZÓNA.
- POZN.5. HRANICE MEZI SKLADBAMI PODLAH.
- POZN.6. ZÁBRADLÍ BUDOU PROVEDENA DLE ČSN 74 3305 RESP. ČSN EN 13200-3 RESP. ČSN EN 14449.
- POZN.7. NÁŘAĎOVNA (1.54), ÚLOŽNÉ PROSTORY V CHODBĚ (1.37) A TECHNICKÁ MÍSTNOST (1.45) JSOU ODDĚLENY POŽÁRNĚ DĚLÍČÍ KONSTRUKCÍ.
- POZN.8. V SUTERÉNU JE SNÍŽENA LOKÁLNĚ ZÁKLADOVÁ SPÁRA V MÍSTĚ POD ČERPAČÍ STANICÍ SPLAŠKOVÉ KANALIZACE Ø 1,10 m.
- POZN.9. POŽÁRNÍ ODOLNOSTI KONSTRUKCÍ A POŽÁRNÍCH UZÁVĚRŮ DLE POŽÁRNĚ BEZPEČNOSTNÍHO ŘEŠENÍ.
- POZN.10. REVIZNÍ DVÍŘKA V SDK PODHLEDU 60x60 cm.
- POZN.11. PRO BUDOUCÍ SLoupKY (VOLEJBAL, NOHEJBAL, TENIS, BADMINTON) JE NUTNÉ POČÍTAT S PŘÍPRAVOU BĚHEM POKLÁDKY DRÁTKOBETONOVÉ DESKY.

±0,000 = 477,00 m n.m. BpV

| | | |
|---|-------------|---|
| 02 | 03/2019 | SNÍŽENÍ VÝŠKY SPORTOVNÍ HALY, ZMĚNA KONSTRUKČNÍHO SYSTÉMU SPORTOVNÍ HALY, ÚPRAVA SKLADEB KONSTRUKCÍ |
| 01 | 06/2018 | ÚPRAVA SKLADEB KONSTRUKCÍ, ZMĚNA TRASOVÁNÍ PŘÍJEZDOVÉ KOMUNIKACE |
| REV. NO. | DATA / DATE | POPIS / ANNOTATION |
| AKCE / PROJECT | | |
| SPORTOVNÍ HALA SUŠICE | | |
| parc. č. 968/9, 968/10, st. 2196, část 968/2, K.Ú. SUŠICE NAD OTAVOU | | |
| INVESTOR / DEVELOPER | | |
| MĚSTO SUŠICE | | |
| náměstí Svobody 138, 342 01, Sušice | | |
| HLAVNÍ PROJEKTANT / GENERAL DESIGNER | | AUTORIZAČNÍ RAŽITKO / REGISTRATION STAMP |
| APRIS 3MP s.r.o. BAAROVA 231/36, 14.0 00, PRAHA 4, CR tel.: +420 261 260 358, e-mail: apris@apris.cz | | |
| ARCHTEKT PROJEKTU / ARCHITECT Ing. arch. M. TYLŠOVÁ Ing. arch. V. TARABA Ing. arch. P. HOLUBOVÁ | | |
| PROJEKTANT ČÁSTI / DESIGNER | | VEDENÍ PROJEKTU / PROJECT LEADER |
| APRIS 3MP s.r.o. BAAROVA 231/36, 14.0 00, PRAHA 4, CR tel.: +420 261 260 358, e-mail: apris@apris.cz | | Ing. arch. M. TYLŠOVÁ Ing. V. HEJL |
| STUPĚŇ DOKUMENTACE / PHASE | | KONTROLA / CHECK |
| DOKUMENTACE PRO PROVÁDĚNÍ STAVBY | | Ing. arch. M. TYLŠOVÁ |
| NÁZEV PŘÍLOHY / TITLE | | Č. PŘÍLOHY / DRAWING NUMBER |
| PŮDORYS 1.PP | | 203 |
| DATUM / DATE | | ČÍSLO ZÁKAZKY / JOB NUMBER |
| 08/2017 | | 2016015 |
| PŮVODNÍ / ORIGINAL | | POČET FORMÁTŮ / FORMAT |
| 1:100 | | 4x A4 |
| MĚŘÍTKO / SCALE | | ČÍSLO / NUMBER |
| 1:100 | | 1:100 |