

System DPS

katalog prvků DPS zpracovaných v BIMu v rámci Diplomové práce

Vypracoval: Střelka Vít, Bc.

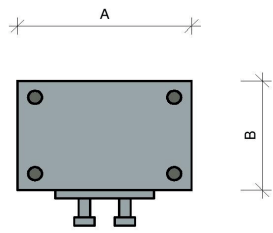
Sloup přes jedno patro

Family: Octagonal / Hexagonal / Rectangular Column Singlelevel

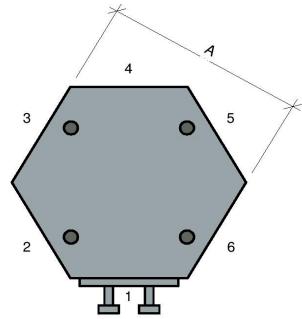
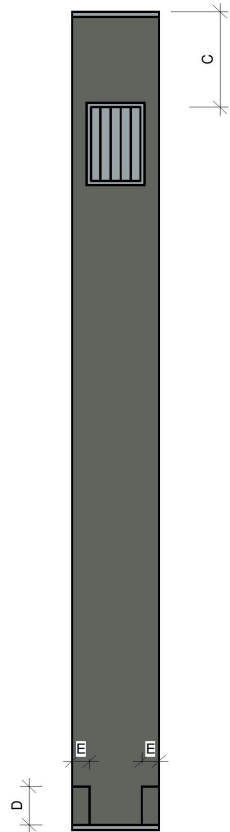
Type: Default Column

SCHÉMA

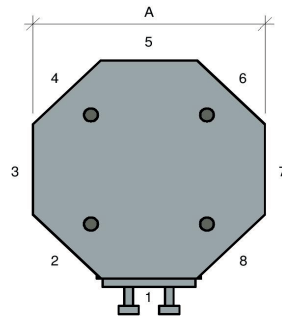
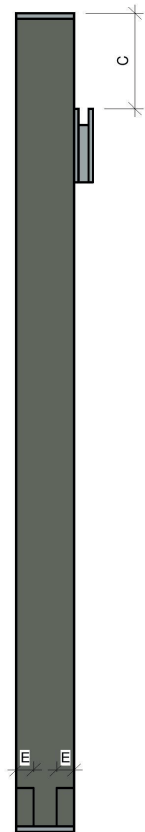
PŮDORYSNÝ POHLED



ČELNÍ POHLED



BOČNÍ POHLED



3D POHLED



Označení
ve schématu

Název v rodině

A

CL_B

B

CL_H

C

CL_CN_DEPTH

D

CL_BOTTOM_CUTOUT_HEIGHT

E

CL_BOTTOM_CUTOUT_WIDTH

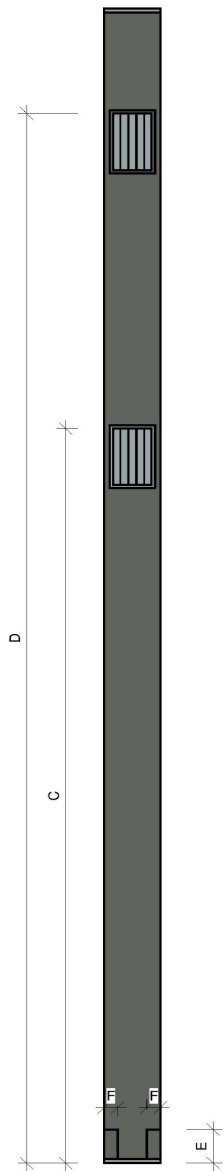
Sloup přes dvě patra

Family: Octagonal / Hexagonal / Rectangular Column Twolevel

Type: Default Column

SCHÉMA

ČELNÍ POHLED



3D POHLED



Označení
ve schématu

Název v rodině

A

CL_B

B

CL_H

C

CN_HEIGHT

D

CN_HEIGHT_SECONDLEVEL

E

CL_BOTTOM_CUTOUT_HEIGHT

F

CL_BOTTOM_CUTOUT_WIDTH

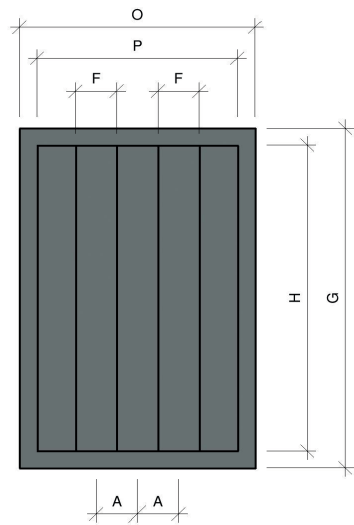
Kotva na sloupu - spoj sloup nosník

Family: CN_COLUMN_BEAM

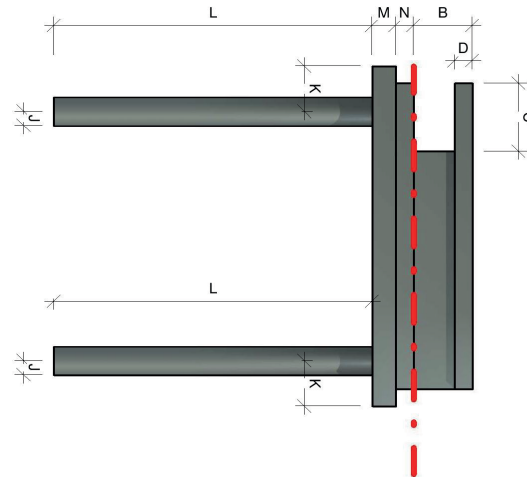
Type: CB Connection

SCHÉMA

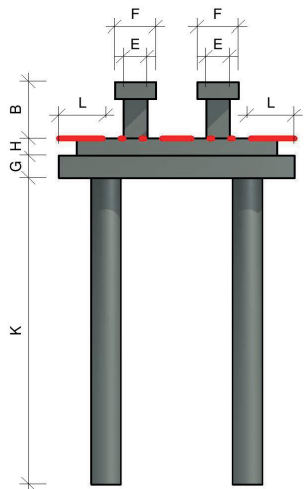
ČELNÍ POHLED



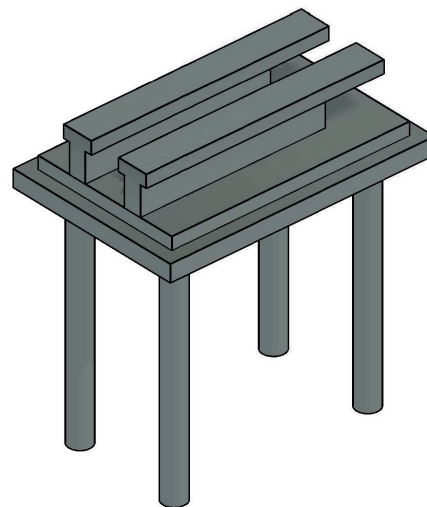
BOČNÍ POHLED



PŮDORYSNÝ POHLED



3D POHLED



POZNÁMKA

Čerchovanou červenou čarou je naznačeno rozdělení kotvy na dvě části

Označení
ve schématu

Název v rodině

A

CN_CB_ANKER_EXCENTRICITY

B

CN_CB_ANKER_LENGTH

C

CN_CB_ANKER_NOTCH

D

CN_CB_ANKER_THICKNESS

E

CN_CB_ANKER_WIDTH

F

CN_CB_ANKER_WIDTH2

G

CN_CB_HEIGHT

H

CN_CB_HEIGHT2

J

CN_CB_REBAR_DIAMETER

K

CN_CB_REBAR_EXCENTRICITY

L

CN_CB_REBAR_LENGTH

M

CN_CB_THICKNESS

N

CN_CB_THICKNESS2

O

CN_CB_WIDTH

P

CN_CB_WIDTH2

Kotva na sloupu - spoj sloup sloup dolní

Family: CN_COLUMN_COLUMN_BOTTOM

Type: CCB Connection

Označení
ve schématu

Název v rodině

A

CN_CCT_HEIGHT

B

CN_CCT_REBAR_RADIUS

C

CN_CCT_REBAR_EXCENTRICITY

D

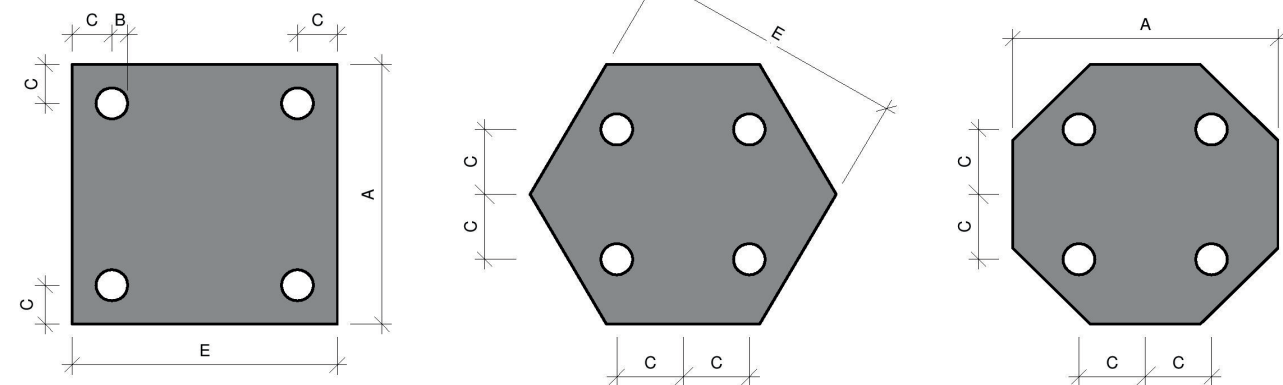
CN_CCT_THICKNESS

E

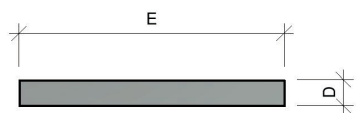
CN_CCT_WIDTH

SCHÉMA

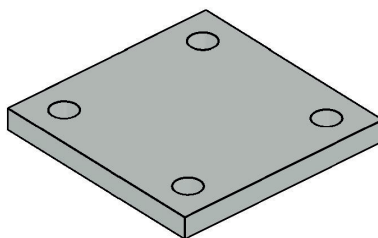
PŮDORYSNÝ POHLED



BOČNÍ POHLED



3D POHLED



POZNÁMKA

Část kotvy, tedy výztuž, která slouží jako propojení kotvy a nosníku, není v rámci kotvy uvažována

Kotva na sloupu - spoj sloup sloup horní

Family: CN_COLUMN_COLUMN_TOP

Type: CCT Connection

Označení
ve schématu

Název v rodině

A

CN_CCT_HEIGHT

B

CN_CCT_REBAR_RADIUS

C

CN_CCT_REBAR_EXCENTRICITY

D

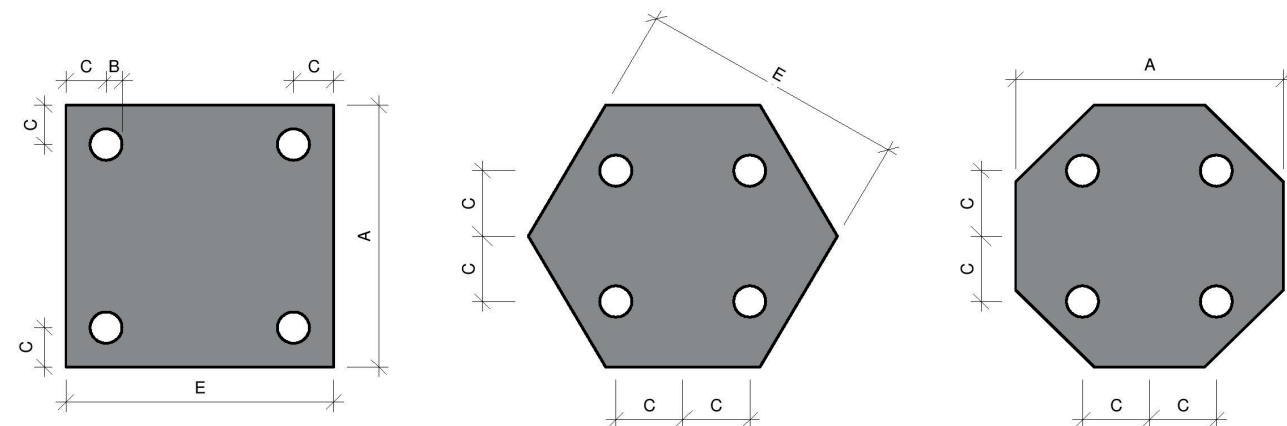
CN_CCT_THICKNESS

E

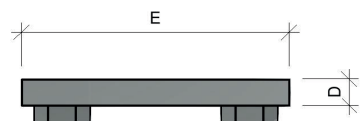
CN_CCT_WIDTH

SCHÉMA

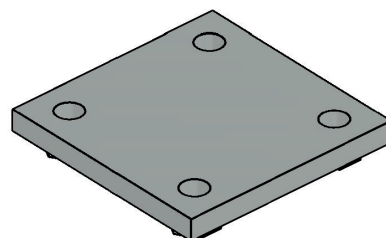
PŮDORYSNÝ POHLED



BOČNÍ POHLED



3D POHLED



POZNÁMKA

Matice použité na kotvě se používají typické, dle statického návrhu

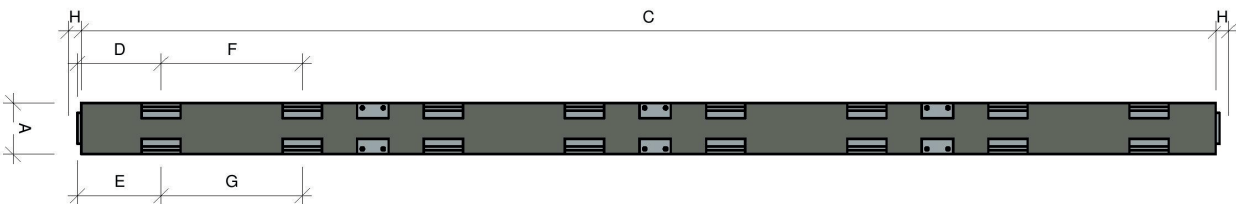
Vazník

Family: Beam Clean / Beam Inner / Beam Outer

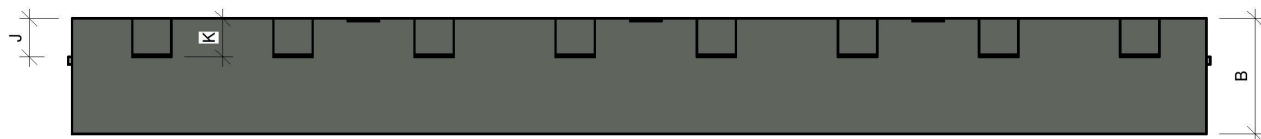
Type: Default Beam

SCHÉMA

PŮDORYSNÝ POHLED



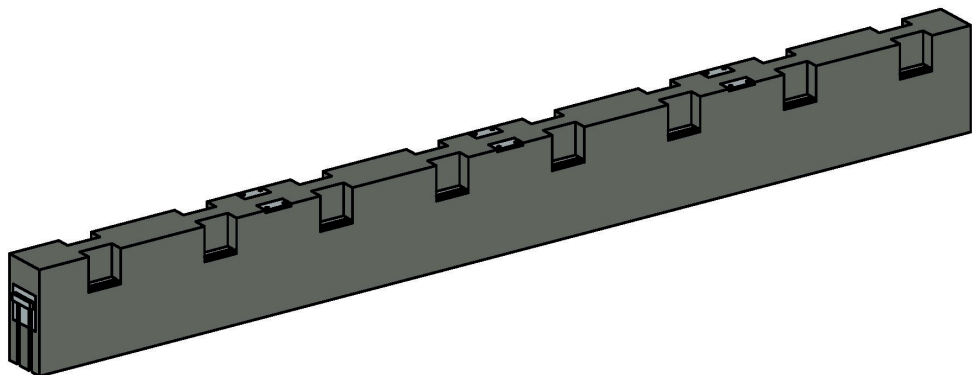
BOČNÍ POHLED



POHLED ZESPODU (VARIANTA S KOTVAMI PRO DIAFRAGMU)



3D POHLED



Označení
ve schématu

Název v rodině

A

BN_B

B

BN_H

C

BN_L

D

CN_BS_FIRST_AXIAL_L

E

CN_BS_FIRST_AXIAL_R

F

CN_BS_AXIAL_DISTANCE_L

G

CN_BS_AXIAL_DISTANCE_R

H

BN_FRONT_END_EXCENTRICITY

J

CN_BC_DEPTH

K

CN_BS_DEPTH

L

CN_DIA_FIRST_AXIAL

M

CN_DIA_AXIAL_DISTANCE

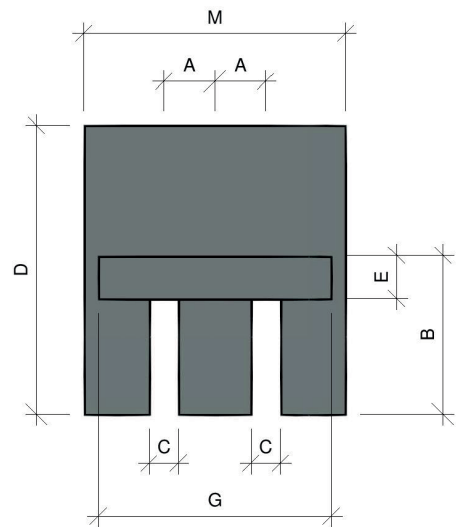
Kotva na nosníku - spoj nosník sloup

Family: CN_BEAM_COLUMN

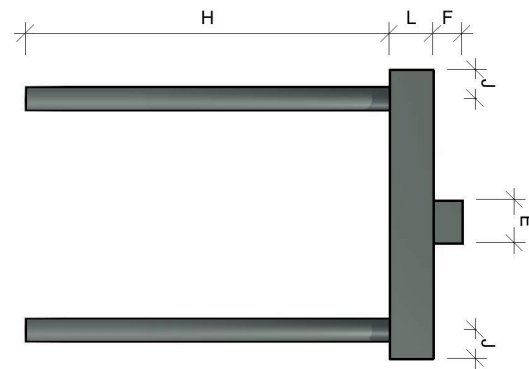
Type: BC Connection

SCHÉMA

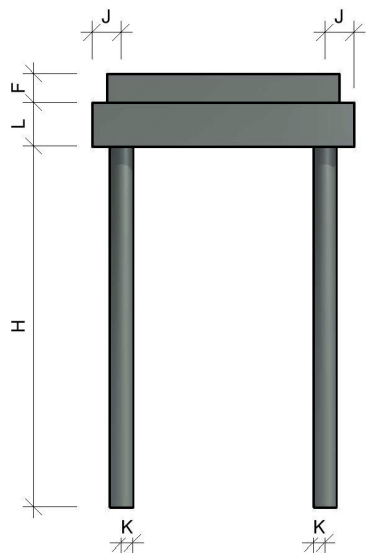
ČELNÍ POHLED



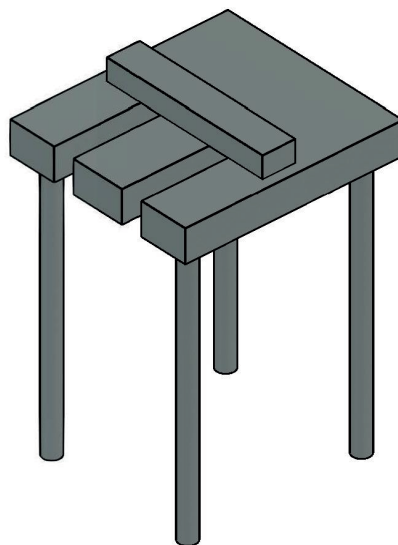
BOČNÍ POHLED



PŮDORYSNÝ POHLED



3D POHLED



Označení
ve schématu

Název v rodině

A

CN_BC_GROOVE_EXCENTRICITY

B

CN_BC_GROOVE_HEIGHT

C

CN_BC_GROOVE_WIDTH

D

CN_BC_HEIGHT

E

CN_BC_JOINT_HEIGHT

F

CN_BC_JOINT_THICKNESS

G

CN_BC_JOINT_WIDTH

H

CN_BC_REBAR_DEPTH

J

CN_BC_REBAR_EXCENTRICITY

K

CN_BC_REBAR_RADIUS

L

CN_BC_THICKNESS

M

CN_BC_WIDTH

Kotva na nosníku - spoj nosník spiroroll

Family: CN_BEAM_SPIROLL

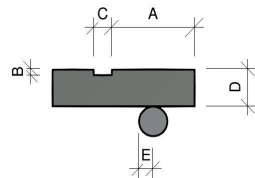
Type: BS Connection

SCHÉMA

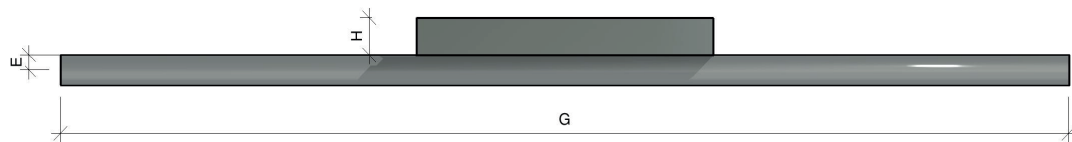
PŮDORYSNÝ POHLED



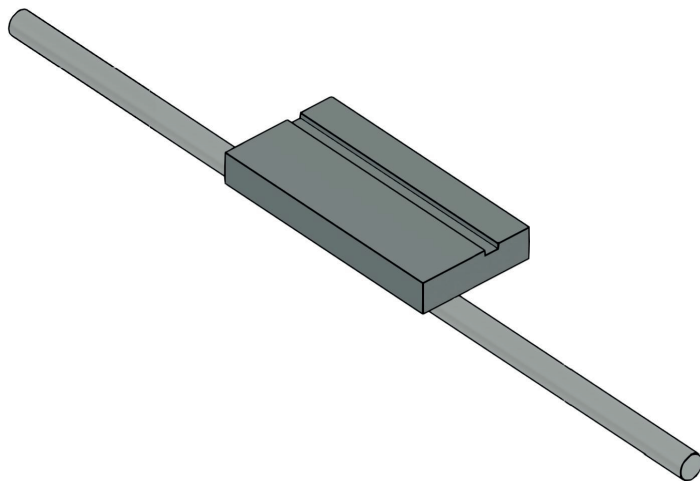
BOČNÍ POHLED



ČELNÍ POHLED



3D POHLED



Označení
ve schématu

Název v rodině

A

CN_BS_CUTOUT_EXCENTRICITY

B

CN_BS_CUTOUT_HEIGHT

C

CN_BS_CUTOUT_WIDTH

D

CN_BS_HEIGHT

E

CN_BS_REBAR_RADIUS

F

CN_BS_REBAR_EXCENTRICITY

G

CN_BS_REBAR_LENGTH

H

CN_BS_THICKNESS

J

CN_BS_WIDTH

Kotva na nosníku - spoj spiroll beam spiroll

Family: CN_BEAM_BEAM

Type: BB Connection

Označení
ve schématu

Název v rodině

A

CN_BB_EXCENTRICITY

B

CN_BB_RADIUS

C

CN_BB_HEIGHT

D

CN_BC_HEIGHT

E

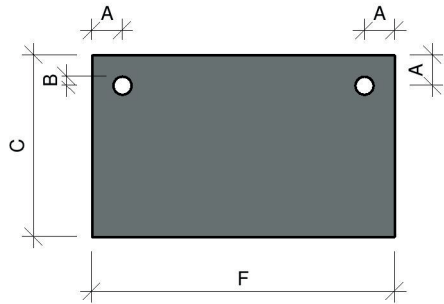
CN_BB_THICKNESS

F

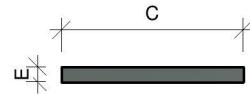
CN_BB_WIDTH

SCHÉMA

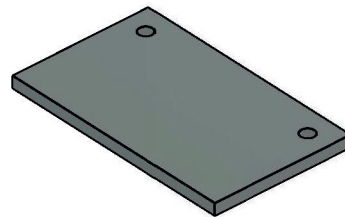
PŮDORYSNÝ POHLED



BOČNÍ POHLED



3D POHLED



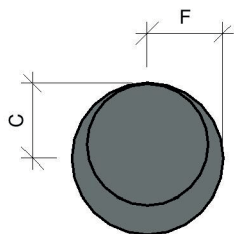
Kotva na spirollu - spoj spiroll nosník

Family: CN_SPIROLL_BEAM

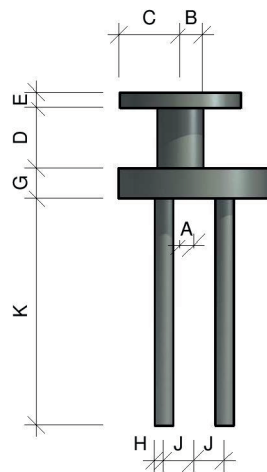
Type: SB Connection

SCHÉMA

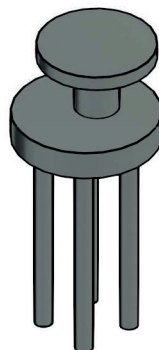
ČELNÍ POHLED



BOČNÍ POHLED



3D POHLED



Označení
ve schématu

Název v rodině

A

CN_SB_ANKER_EXCENTRICITY

B

CN_SB_ANKER_RADIUS

C

CN_SB_ANKER_RADIUS2

D

CN_SB_ANKER_LENGTH

E

CN_SB_ANKER_THICKNESS

F

CN_SB_RADIUS

G

CN_SB_LENGTH

H

CN_SB_REBAR_RADIUS

J

CN_SB_REBAR_EXCENTRICITY

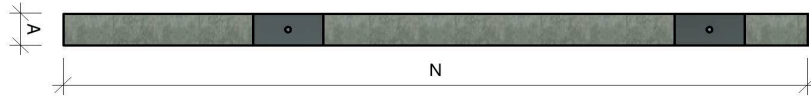
K

CN_SB_REBAR_LENGTH

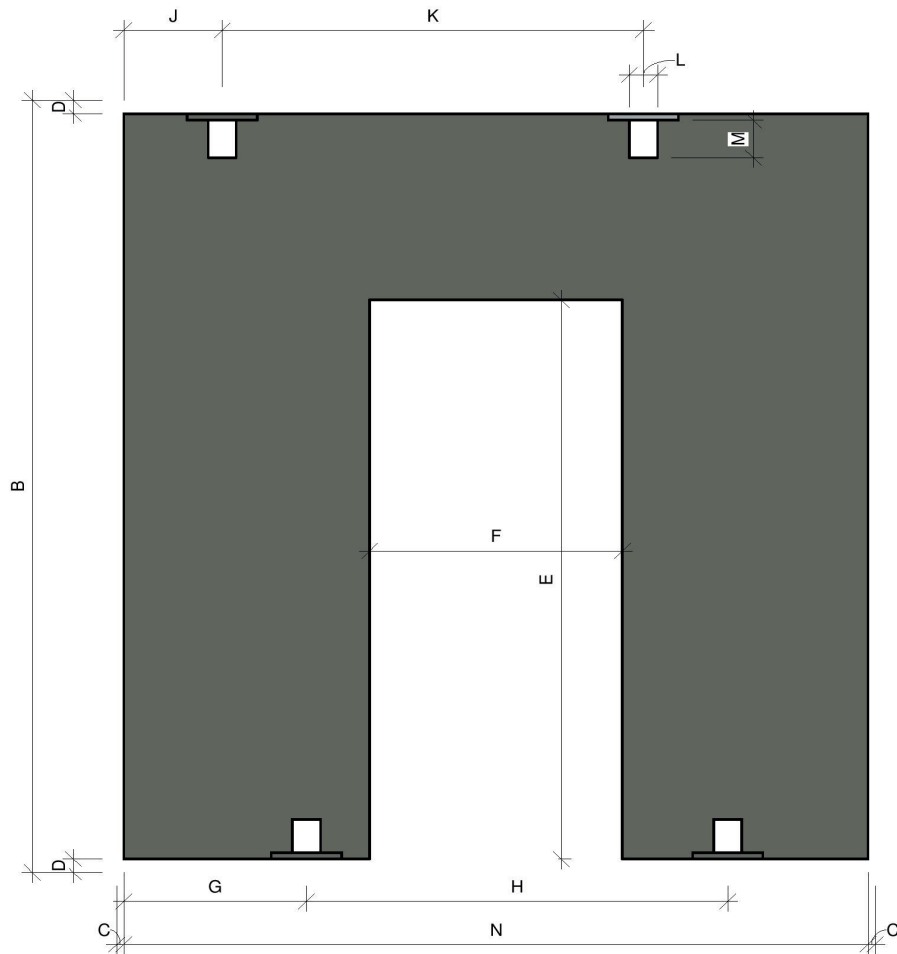
Ztužující stěna
 Family: Diaphragm
 Type: Default Diaphragm

SCHÉMA

PŮDORYSNÝ POHLED



BOČNÍ POHLED



Označení
 ve schématu

Název v rodině

A

DIA_THICKNESS

B

DIA_HEIGHT

C

DIA_EXCENTRICITY_L_R

D

DIA_EXCENTRICITY_T_B

E

DIA_OPENING_HEIGHT

F

DIA_OPENING_WIDTH

G

CN_FIRST_AXIAL_BOTTOM

H

CN_AXIAL_DISTANCE_BOTTOM

J

CN_FIRST_AXIAL_TOP

K

CN_AXIAL_DISTANCE_TOP

L

CN_DIA_CUTOUT_WIDTH

M

CN_DIA_CUTOUT_HEIGHT

N

DIA_LENGTH

Základový pás

Family: Foundation Slab

Type: Default Foundation Slab

Označení
ve schématu

Název v rodině

A

CU_B

B

CU_H

C

CU_L

D

CU_FRONT_END_EXCENTRICITY

E

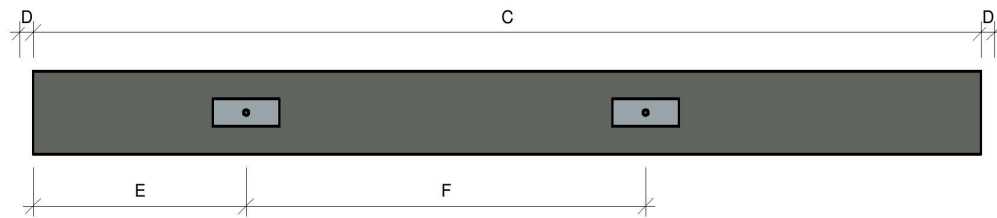
CN_DIA_FIRST_AXIAL

F

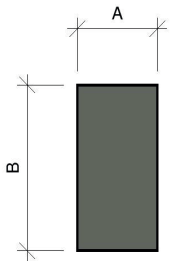
CN_DIA_AXIAL_DISTANCE

SCHÉMA

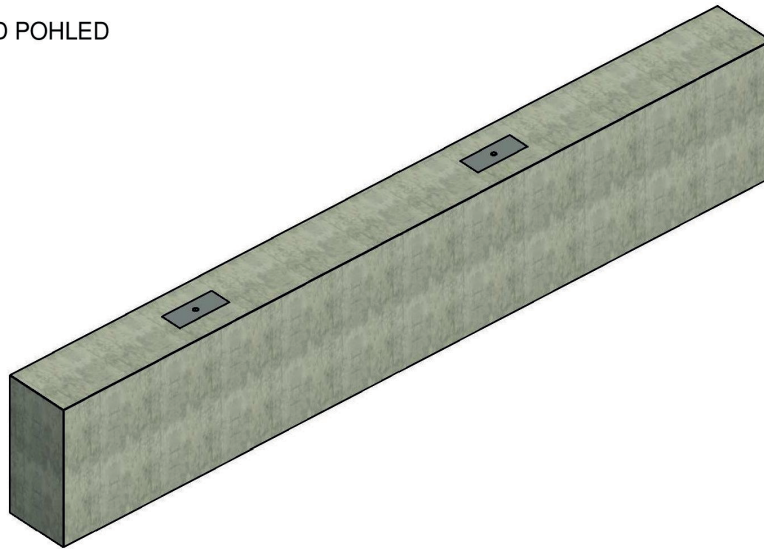
PŮDORYSNÝ POHLED



ČELNÍ POHLED



3D POHLED



Kotva pro spoj diafragmy

Family: CN_DIAPHRAGM

Type: DIA Connection

Označení
ve schématu

Název v rodině

A

CN_DIA_ANKER_RADIUS

B

CN_DIA_LENGTH

C

CN_DIA_REBAR_RADIUS

D

CN_DIA_REBAR_RADIUS2

E

CN_DIA_REBAR_EXCENTRICITY

F

CN_DIA_REBAR_LENGTH

G

CN_DIA_REBAR_THICKNESS

H

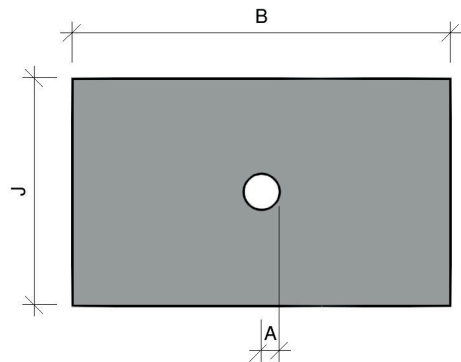
CN_DIA_THICKNESS

J

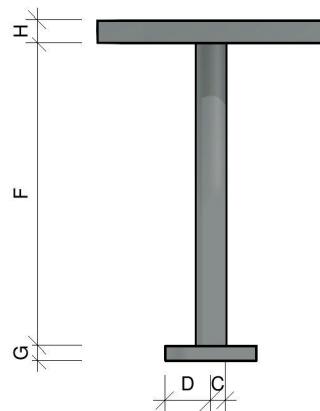
CN_DIA_WIDTH

SCHÉMA

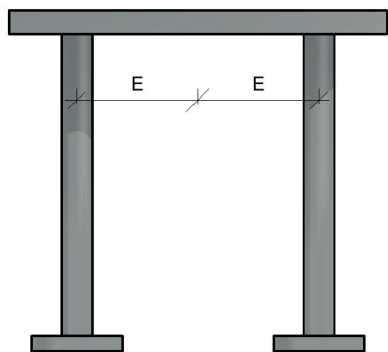
PŮDORYSNÝ POHLED



BOČNÍ POHLED



ČELNÍ POHLED



3D POHLED

