

ČESKÉ VYSOKÉ UČENÍ TECHNICKÉ V PRAZE

Fakulta stavební

Katedra konstrukcí pozemních staveb



Numerická analýza statických poruch zděných
konstrukcí

PŘÍLOHA Č.1 - FOTODOKUMENTACE

Vypracoval: Bc. Tomáš Hozman

Studijní program - **STAVEBNÍ INŽENÝRSTVÍ**

Studijní obor - **Konstrukce pozemních staveb**

Vedoucí práce: Ing. Radek Zigler, Ph.D.

Praha 2022

SEZNAM OBRÁZKŮ

EXTERIÉR

- F.1 Vnější pohled na vstup
- F.2 Rohová vazba s podélnou stěnou (levá část)
- F.3 Pohled na okno podélné stěny (levé - blíže ke vstupu)
- F.4 Detail ozdobné římsy nad hlavním vstupem, detail zedních kleští
- F.5 Pohled na okno podélné stěny (levé - blíže k presbytáři)
- F.6 Detail nadpraží okna podélné stěny
- F.7 Pohled na vnější část presbytáře, viditelné ocelové opásání
- F.8 Bližší pohled na vnější část presbytáře, viditelné ocelové opásání
- F.9 Detail ocelového opásání, viditelný spoj (spojen pomocí vklíněnce)
- F.10 Detail okapního svodu, plastová nádoba na zachytávání srážek
- F.11 Pohled na presbytář z levé strany
- F.12 Pohled na presbytář - střední zazděné okno
- F.13 Pohled na presbytář (pravé okno)
- F.14 Pohled na presbytář (detail okna)
- F.15 Pohled na presbytář (pravé okno u hlavního pilíře)
- F.16 Pohled na presbytář (pravé okno u hlavního pilíře - detail)
- F.17 Pohled na zazděný vstup v podélné pravé stěně
- F.18 Pohled na pravou podélnou stěnu (nefunkční okapový svod)

INTERIÉR

- F.19 Pohled z balkónu na hlavní loď
- F.20 Detailní pohled z balkónu na vítězný oblouk (vstup do presbytáře)
- F.21 Pohled z pod-oblouku - vítězný oblouk s hlavními pilíři
- F.22 Vnitřní pohled na pravou podélnou stěnu, trhliny v okně
- F.23 Vnitřní detailní pohled na lunetu nad oknem levé stěny blíže ke vstupu (viditelné odlupy omítky díky dřívější vlhkosti)

- F.24 Vnitřní detailní pohled na lunetu nad oknem pravé stěny blíže ke vstupu
- F.25 Pohled na štukové zrcadlo vynášené krovem
- F.26 Pohled na tribunu hlavní lodi - foceno od presbytáře
- F.27 Vnitřní detailní pohled na lunetu nad oknem levé stěny blíže k presbytáři
- F.28 Pohled na strop presbytáře
- F.29 Detailnější pohled na hlavu pilíře s nadokenními lunetami
- F.30 Pohled na strop presbytáře od kněžiště
- F.31 Degradace podlahy v části presbytáře, u pravého hlavními pilíře
- F.32 Degradace podlahy v části presbytáře, u levého hlavními pilíře
- F.33 Detailnější pohled pravá stěna presbytáře s nejvíce porušeným středním pravým oknem
- F.34 Pohled na pravé okno u hlavního pilíře v presbytáři
- F.35 Pohled na levé okno u hlavního pilíře v presbytáři
- F.36 Detailní pohled na levé střední okno v presbytáři
- F.37 Pohled na levou zeď hlavní lodi (viditelné vlhkostní mapy)
- F.38 Šikmý pohled do hlavní lodi z tribuny
- F.39 Pohled na zničené varhany a vstup do krovu
- F.40 Pohled na druhou část varhan a sestup z tribuny

KROV

- F.41 Pohled na hlavní vazbu - směr od vstupu k presbytáři
- F.42 Detail rohu zrcadla (pohled z krovu)
- F.43 Styčnick hlavní vazby ležaté stolice s podélným ztužením (u zvonice)
- F.44 Uložení stropních trámů
- F.45 Styčnick hlavní vazby ležaté stolice
- F.46 Řešení přenosu vodorovných sil z krovu v bočních částech zvonice
- F.47 Hlavní vazba s viditelným podélným ztužením
- F.48 Hlavní vazba s viditelným podélným ztužením

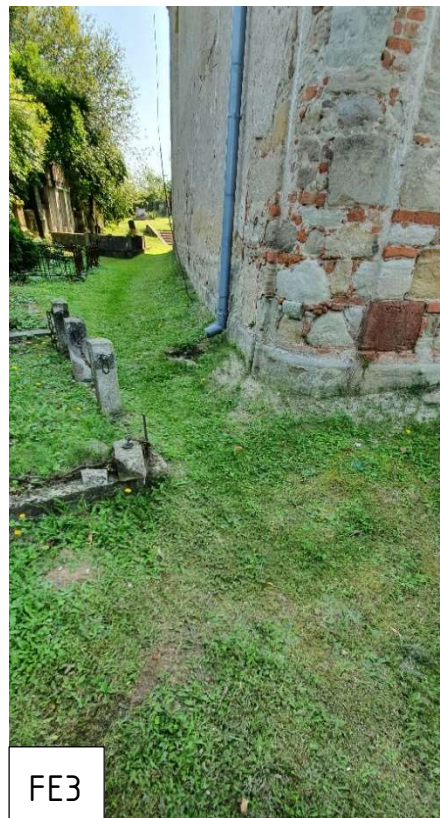
- F.49 Hlavní vazba vynášející klenbu v presbytáři
- F.50 Podepření vazných trámů nad vítězným obloukem
- F.51 Podepření vazných trámů nad vítězným obloukem
- F.52 Obloukově začepované vazné trámky a vazného trámku hlavní vazby vynášející klenby presbytáře
- F.53 Obloukově přeplátované krokve a vzpěru začepované do vzpěry hlavní vazby vynášející klenby presbytáře
- F.54 Styčník hlavní vazby vynášející klenby presbytáře s věšadlovými sloupky
- F.55 Obloukově začepované vazné trámky a vazného trámku hlavní vazby vynášející klenby presbytáře
- F.56 Ztužení radiálních trámků pomocí přeplátovaných trámečků
- F.57 Podélné ztužení oddílatované části krovu nad presbytářem
- F.58 Viditelný tahový spoj věšadel
- F.59 Detail vynášecího táhla klenby a tahový spoj věšadel, které vynášejí vazný trám
- F.60 Táhla v půlkruhové části vynášející klenbu půl-vrchlíku nad presbytářem

1. Exteriér



FE1

F.1 - Vnější pohled na vstup



FE3

F.2 - Rohová vazba s podélnou stěnou (levá část)



FE4

F.3 - Pohled na okno podélné stěny (levé - blíže ke vstupu)



F.4 - Detail ozdobné římsy nad hlavním vstupem, detail zedních kleští



F.5 - Pohled na okno podélné stěny (levé - blíže k presbytáři)



F.6 - Detail nadpraží okna podélné stěny



F.7 - Pohled na vnější část presbytáře, viditelné ocelové opásání



F.8 - Bližší pohled na vnější část presbytáře, viditelné ocelové opásání



F.9 - Detail ocelového opásání, viditelný spoj (spojen pomocí vklíněnce)



F.10 - Detail okapního svodu, plastová nádoba na zachytávání srážek



F.11, F.12 - Pohled na presbytář (z levé strany, střední zazděné okno)



F.13, F.14 - Pohled na presbytář (pravé okno půloblouku a jeho detail)



F.15, F.16 - Pohled na presbytář (pravé okno u hlavního pilíře a jeho detail)



F.17, F.18 - Pohled na zadržný vstup v podélné pravé stěně, pohled na pravou podélnou stěnu (nefunkční okapový svod)

2. Interiér



F.19 - Pohled z balkónu na hlavní loď



F.20 - Detailní pohled z balkónu na vítězný oblouk (vstup do presbytáře)

F12_1



F.21 - Pohled z pod-oblouku - vítězný oblouk s hlavními pilíři

F13



F.22 - Vnitřní pohled na pravou podélnou stěnu, trhliny v okně

F14



F.23 - Vnitřní detailní pohled na lunetu nad oknem levé stěny blíže ke vstupu (viditelné odlupy omítky díky dřívější vlhkosti)



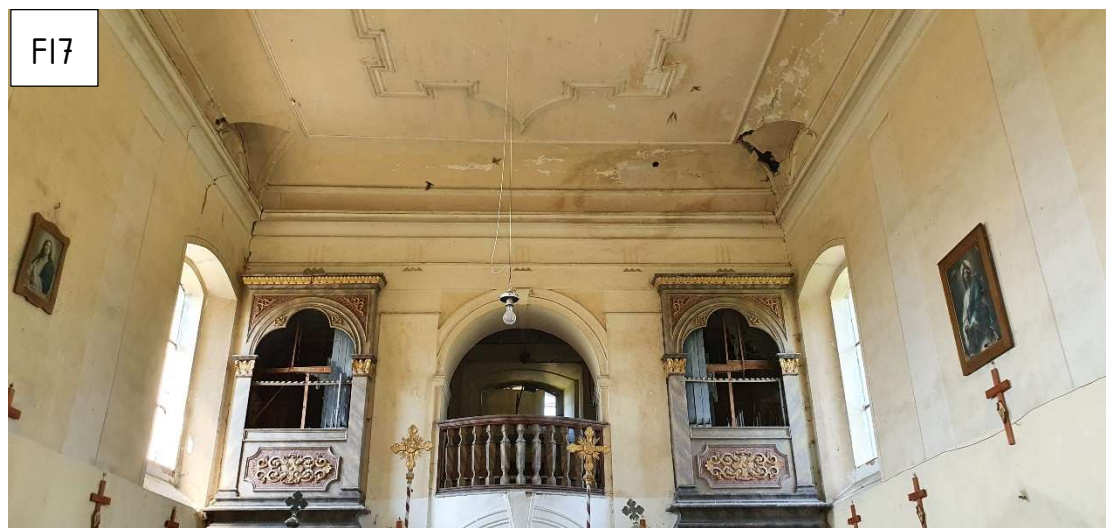
F15

F.24 - Vnitřní detailní pohled na lunetu nad oknem pravé stěny blíže ke vstupu



F16

F.25 - Pohled na štukové zrcadlo vynášené krovem



F17

F.26 - Pohled na tribunu hlavní lodi - foceno od presbytáře



F18

F.27 - Vnitřní detailní pohled na lunetu nad oknem levé stěny blíže k presbytáři



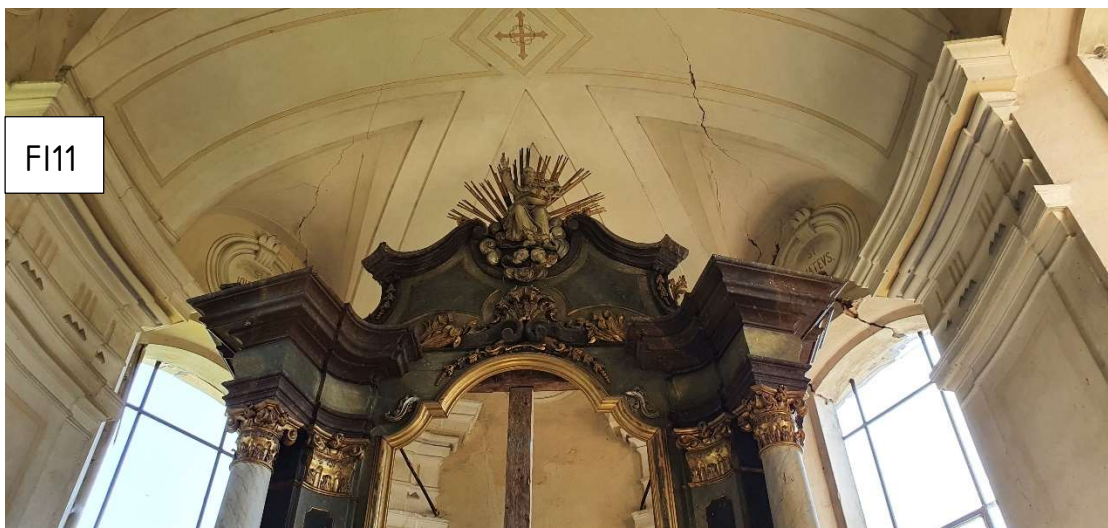
F19

F.28 - Pohled na strop presbytáře



F110

F.29 - Detailnější pohled na hlavu pilíře s nadokenními lunetami



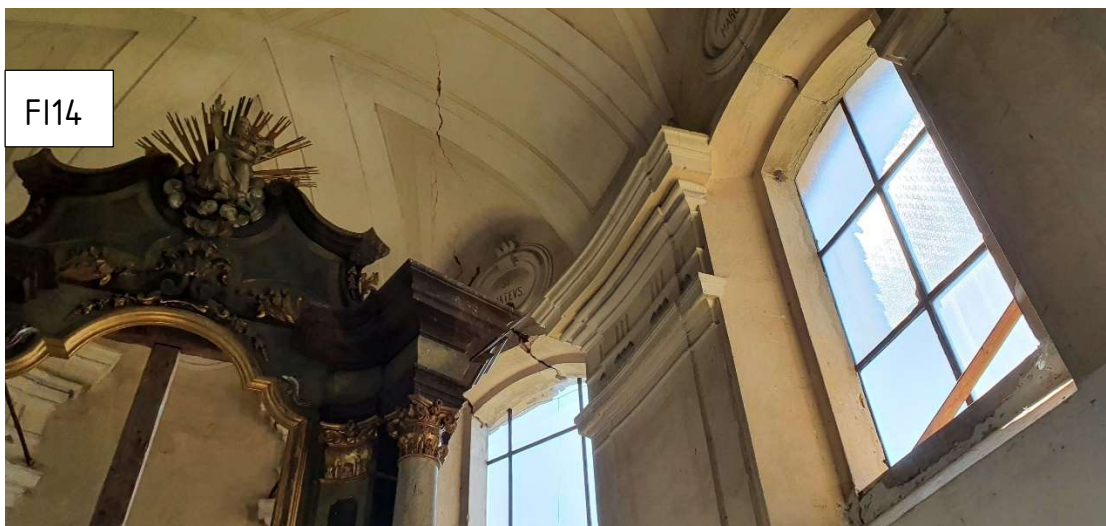
F.30 - Pohled na strop presbytáře od kněžiště



F.31 - Degradace podlahy v části presbytáře, u pravého hlavními pilíře



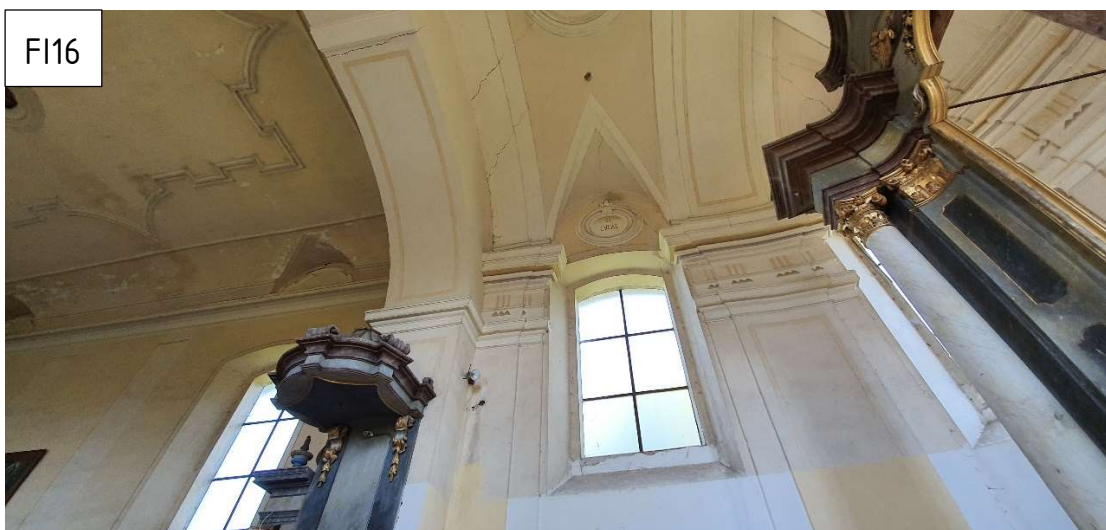
F.32 - Degradace podlahy v části presbytáře, u levého hlavními pilíře



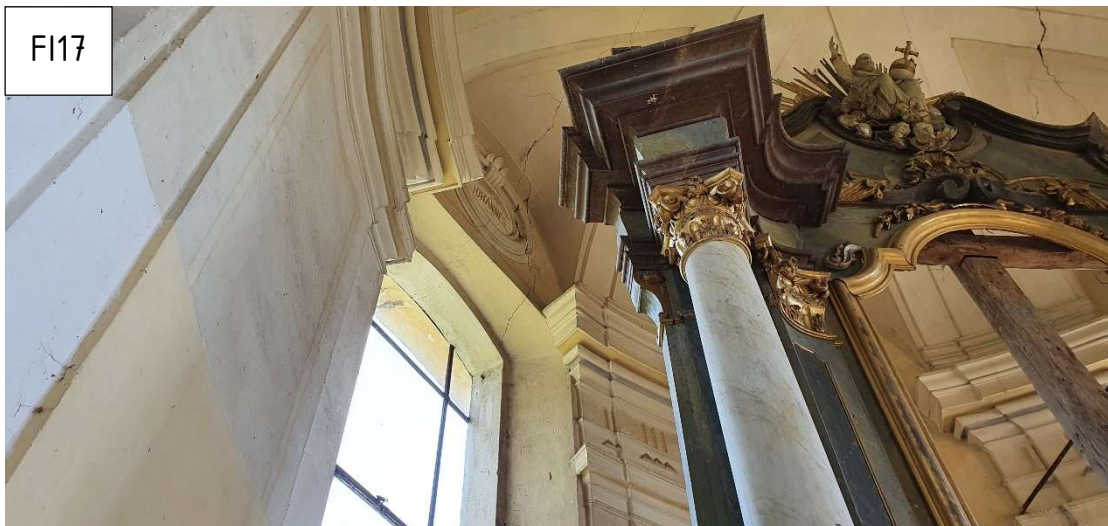
F.33 - Detailnější pohled pravá stěna presbytáře s nejvíce porušeným středním pravým oknem



F.34 - Pohled na pravé okno u hlavního pilíře v presbytáři



F.35 - Pohled na levé okno u hlavního pilíře v presbytáři



F.36 - Detailní pohled na levé střední okno v presbytáři



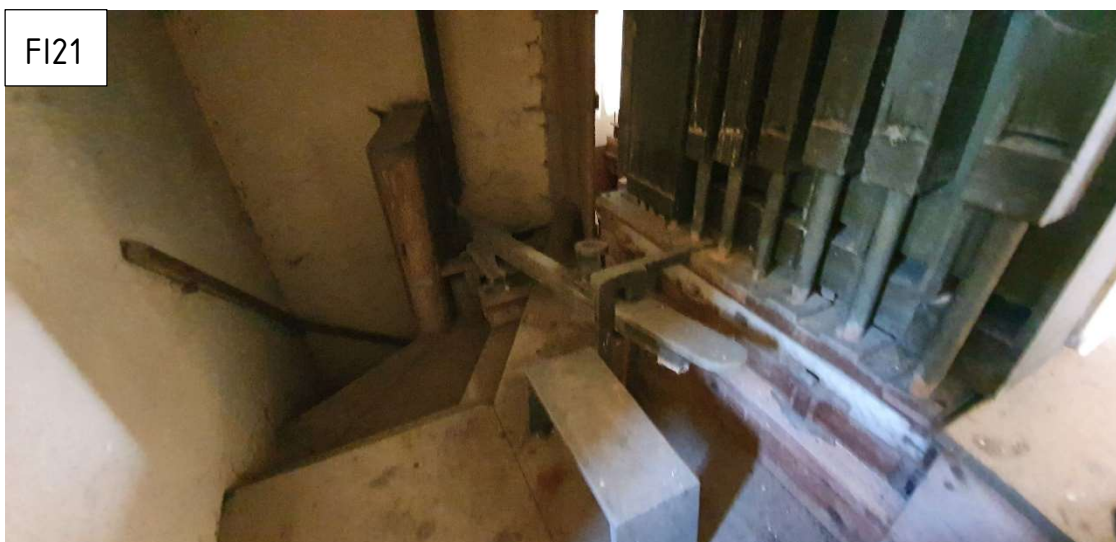
F.37 - Pohled na levou zeď hlavní lodi (viditelné vlhkostní mapy)



F.38 - Šikmý pohled do hlavní lodi z tribuny



F.39 - Pohled na zničené varhany a vstup do krovu

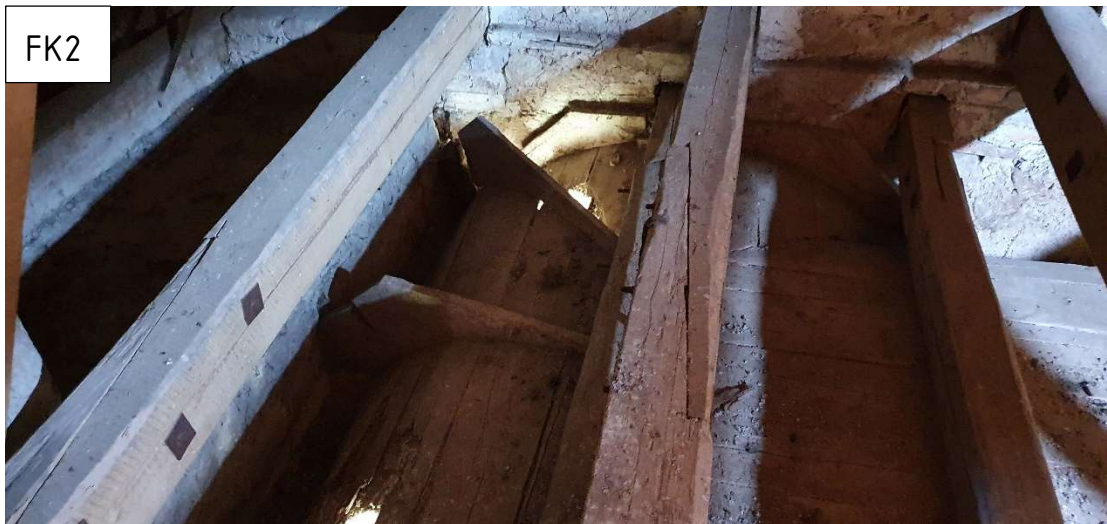


F.40 - Pohled na druhou část varhan a sestup z tribuny

3. Krov



F.41 - Pohled na hlavní vazbu - směr od vstupu k presbytáři



F.42 - Detail rohu zrcadla (pohled z krovu)



F.43 - Styčnick hlavní vazby ležaté stolice s podélným ztužením (u zvonice)



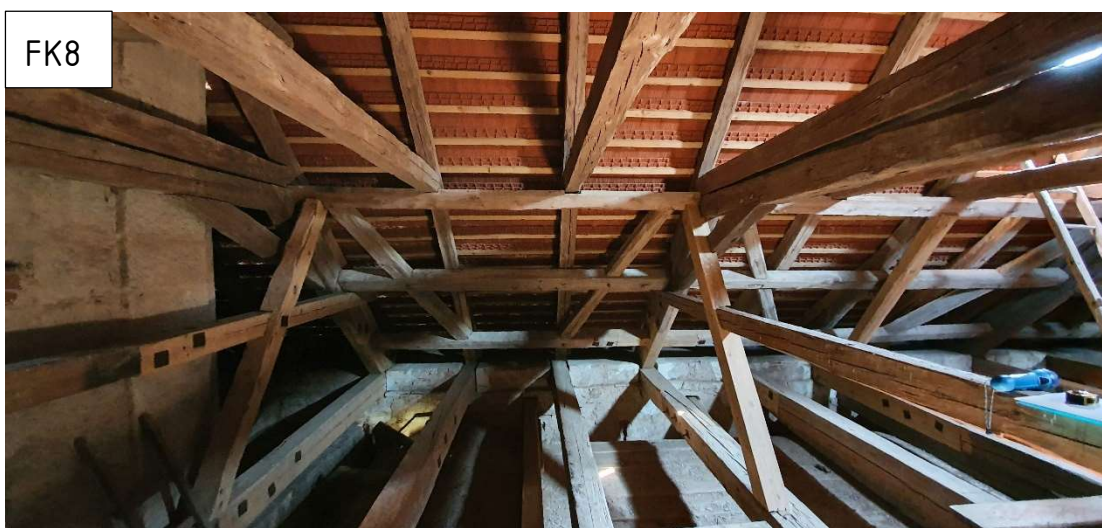
F.44, F.45 - Uložení stropních trámů, Styčnick hlavní vazby ležaté stolice



F.46 - Řešení přenosu vodorovných sil z krovu v bočních částech zvonice



F.47 - Hlavní vazba s viditelným podélným ztužením



F.48 - Hlavní vazba s viditelným podélným ztužením



F.49 - Hlavní vazba vynášející klenbu v presbytáři



F.50, 51 - Podepření vazných trámů nad vítězným obloukem



F.52 - Obloukově začepované vazné trámky a vazného trámku hlavní vazby vynášející klenby presbytáře



FK10_2

F.53 - Obloukově přeplátované krokve a vzpěry začepované do vzpěry hlavní vazby vynášející klenby presbytáře



FK11

F.54 - Styčník hlavní vazby vynášející klenby presbytáře s věšadlovými sloupky



FK11_1

F.55 - Obloukově začepované vazné trámky a vazného trámku hlavní vazby vynášející klenby presbytáře

FK11_2



F.56 - Ztužení radiálních trámů pomocí přeplátovaných trámečků

FK12



F.57 - Podélné ztužení oddílatované části krovu nad presbytářem

FK13



F.58 - Viditelný tahový spoj věšadel



FK14

F.59 - Detail vynášecího táhla klenby a tahový spoj věšadel, které vynášejí vazný trám



FK14_1

F.60 - Táhla v půlkruhové části vynášející klenbu půl-vrchlíku nad presbytářem