

**ČESKÉ VYSOKÉ
UČENÍ TECHNICKÉ
V PRAZE**

**FAKULTA STAVEBNÍ
Katedra technologie staveb**



DIPLOMOVÁ PRÁCE

Stavebně technologický projekt

Bytový dům s pečovatelskými byty v obci Želeč

4. Řešení časové struktury

Bc. Jan Kalenský

2022

Vedoucí diplomové práce: Ing. Martin Hlava, Ph.D.

Obsah

4. Řešení časové struktury

4.1. Časoprostorový graf

Samostatně přiloženo.

4.2. Graf nasazení pracovníků

Samostatně přiloženo.

4.3. Graf nasazení strojů

Samostatně přiloženo.

4.4. Graf potřeby materiálu

Samostatně přiloženo.

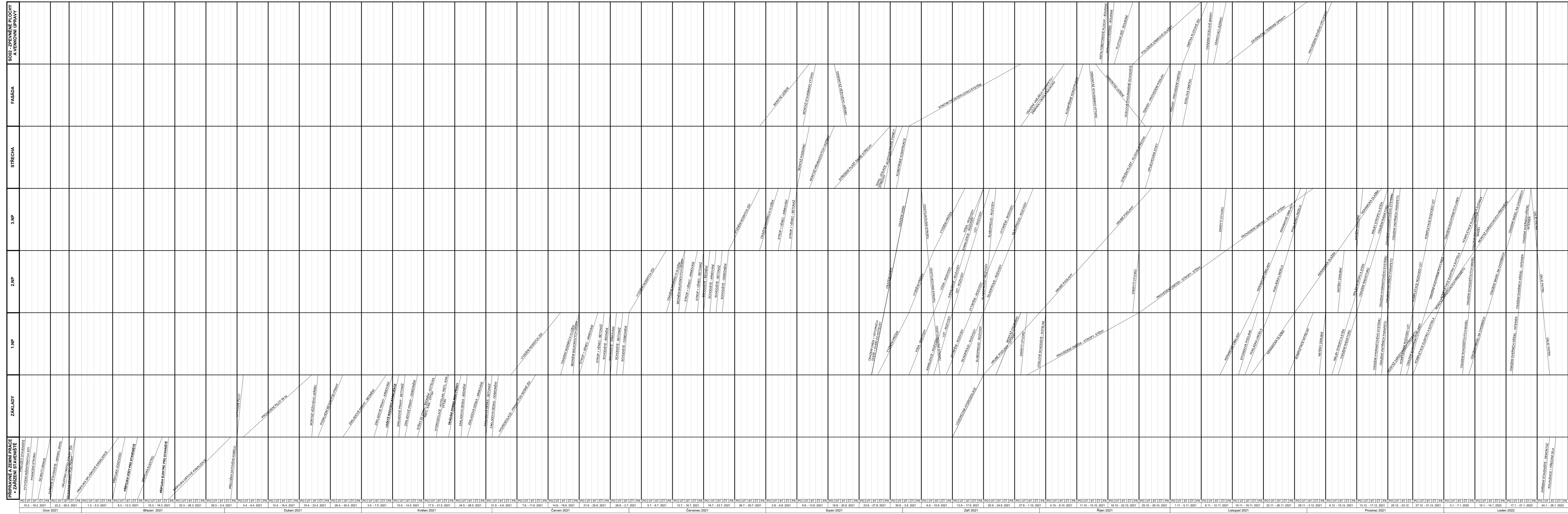
4.5. Graf čerpání financí

Samostatně přiloženo.

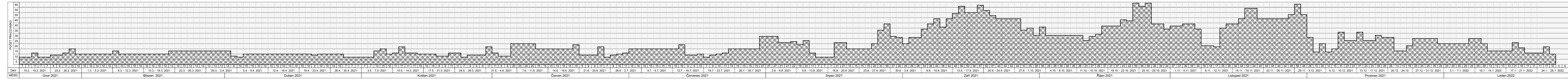
4.6. Časový harmonogram stavby

Samostatně přiloženo.

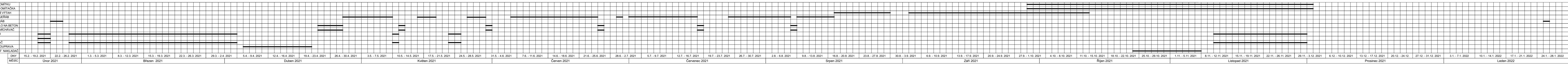
4.1. Časoprostorový graf



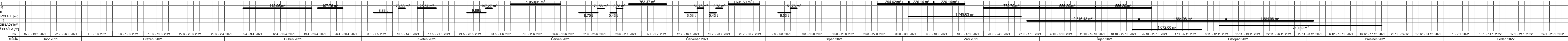
4.2. Graf nasazení pracovníků



4.3. Graf nasazení strojů



4.4. Graf potřeby materiálů



**ČESKÉ VYSOKÉ
UČENÍ TECHNICKÉ
V PRAZE**

**FAKULTA STAVEBNÍ
Katedra technologie staveb**



DIPLOMOVÁ PRÁCE

Stavebně technologický projekt

Bytový dům s pečovatelskými byty v obci Želeč

4.5. Graf čerpání financí

Bc. Jan Kalenský

2022

Vedoucí diplomové práce: Ing. Martin Hlava, Ph.D.

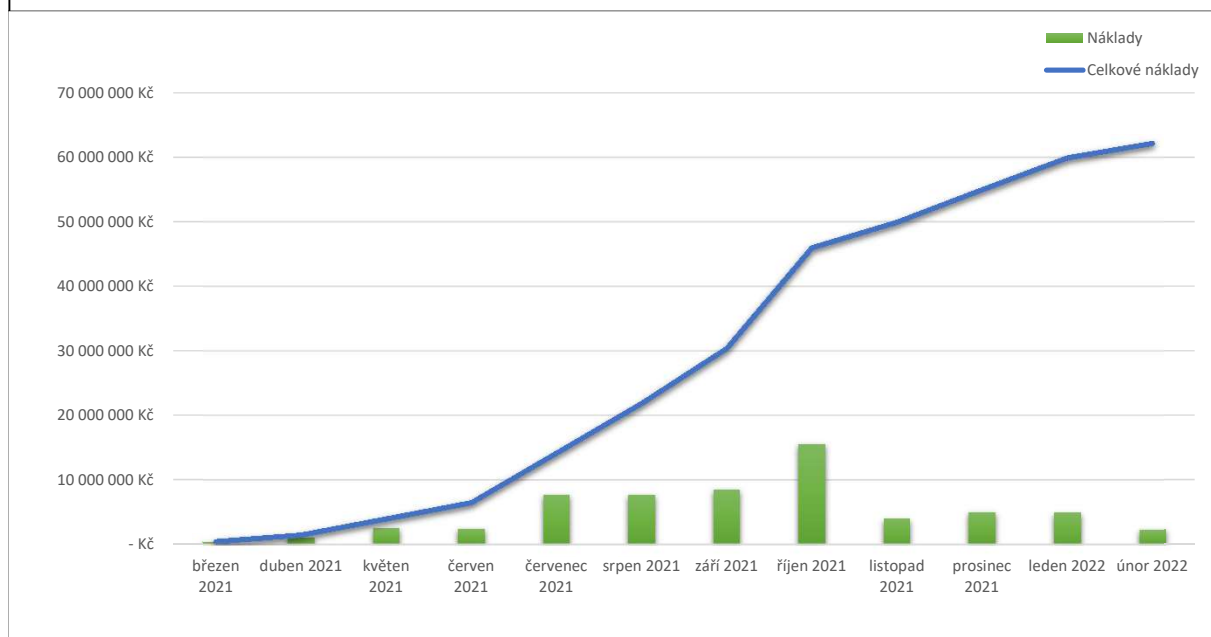
4.5. Graf čerpání financí

Průměrná cena:	5 810	Kč/m ³
Obestavěný prostor:	10 700	m ³
Cena bez DPH:	62 167 000	Kč
DPH:	21	%
Ceena s DPH:	75 222 070	Kč

Technologická etapa	Celková částka bez DPH	Celková částka v %
Přípravné a zemní práce	1 490 927 Kč	2,4%
Základové konstrukce	5 653 099 Kč	9,1%
Hrubá vrchní stavba	16 400 201 Kč	26,4%
Zastřešení	6 025 831 Kč	9,7%
Provádění příček, hrubé rozvody	9 691 028 Kč	15,6%
Provádění vnitřních omítek a podkladních vrstev podlah	7 531 479 Kč	12,1%
Provádění podlah, kompletace povrchů a technologie	5 963 709 Kč	9,6%
Kompletace rozvodů instalací a vnitřních prací	5 528 856 Kč	8,9%
Vnější úpravy	3 851 562 Kč	6,2%

Fakturace za měsíc	Měsíční náklady bez DPH	Celkové náklady bez DPH	Částka z celkové sumy %
březen 2021	438 510 Kč	438 510 Kč	0,71%
duben 2021	1 023 290 Kč	1 461 800 Kč	1,65%
květen 2021	2 517 080 Kč	3 978 880 Kč	4,05%
červen 2021	2 473 230 Kč	6 452 110 Kč	3,98%
červenec 2021	7 685 450 Kč	14 137 560 Kč	12,36%
srpen 2021	7 693 200 Kč	21 830 760 Kč	12,37%
září 2021	8 559 570 Kč	30 390 330 Kč	13,77%
říjen 2021	15 590 690 Kč	45 981 020 Kč	25,08%
listopad 2021	3 979 080 Kč	49 960 100 Kč	6,40%
prosinec 2021	5 029 730 Kč	54 989 830 Kč	8,09%
leden 2022	4 940 000 Kč	59 929 830 Kč	7,95%
únor 2022	2 237 870 Kč	62 167 700 Kč	3,60%

100%



**ČESKÉ VYSOKÉ
UČENÍ TECHNICKÉ
V PRAZE**

**FAKULTA STAVEBNÍ
Katedra technologie staveb**



DIPLOMOVÁ PRÁCE

Stavebně technologický projekt

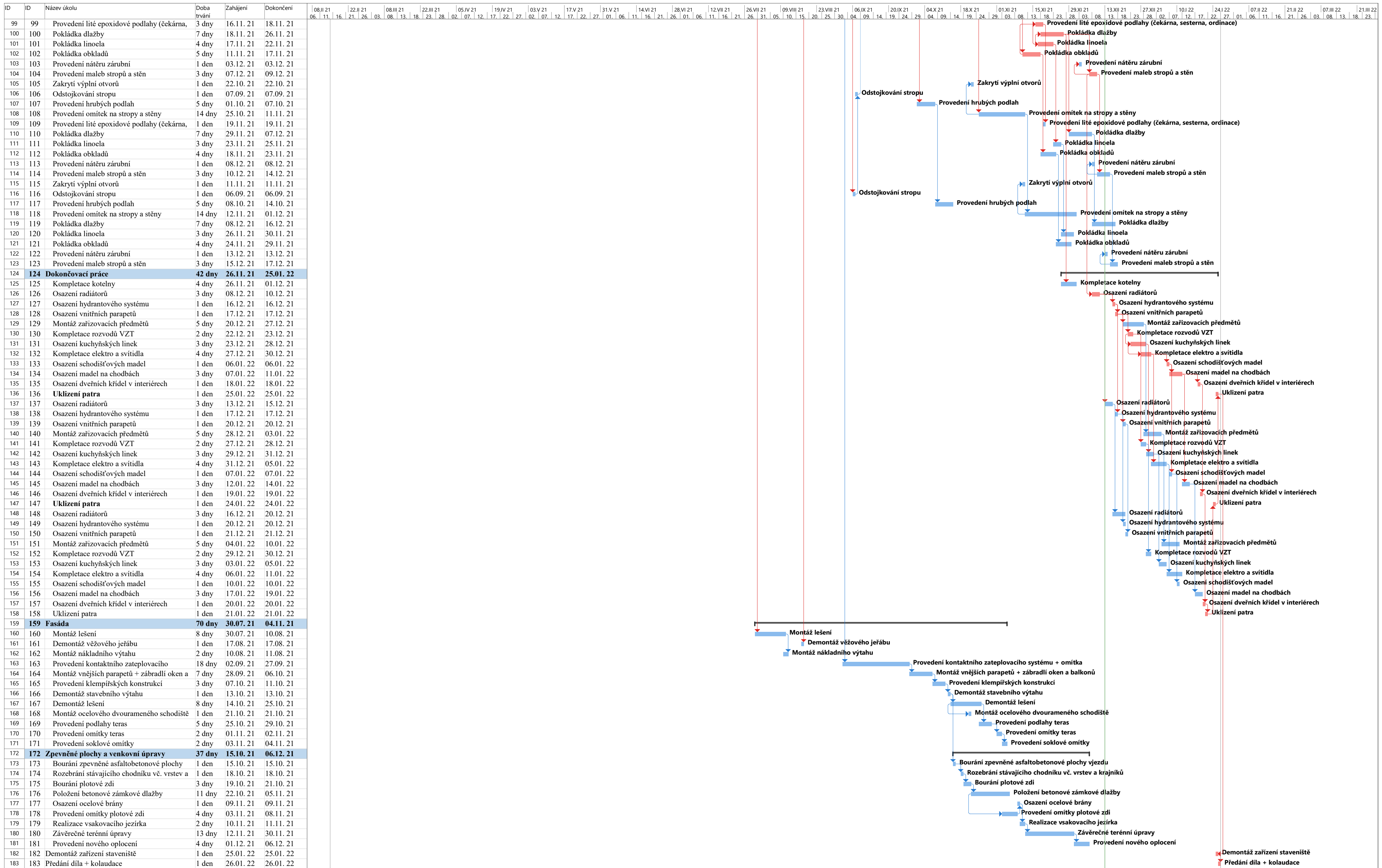
Bytový dům s pečovatelskými byty v obci Želeč

4.6. Časový harmonogram stavby

Bc. Jan Kalenský

2022

Vedoucí diplomové práce: Ing. Martin Hlava, Ph.D.



Projekt: Harmonogram	Úkol	 Souhrnný	 Neaktivní milník	◆ Pouze s dobou trvání	 Pouze zahájení	 Vnější milník	◆ Kritické rozdělení
	Rozdělení	 Souhrn projektu	 Neaktivní souhrn	 Ruční úkoly zahrnuté v souhrnném úkolu	 Pouze s datem dokončení	 Konečný termín	↓ Průběh
	Milník	◆ Neaktivní úkol	 Ruční úkol	 Ruční souhrn	 Vnější úkoly	 Kritický	◆ Průběh ručně zadaného úkolu