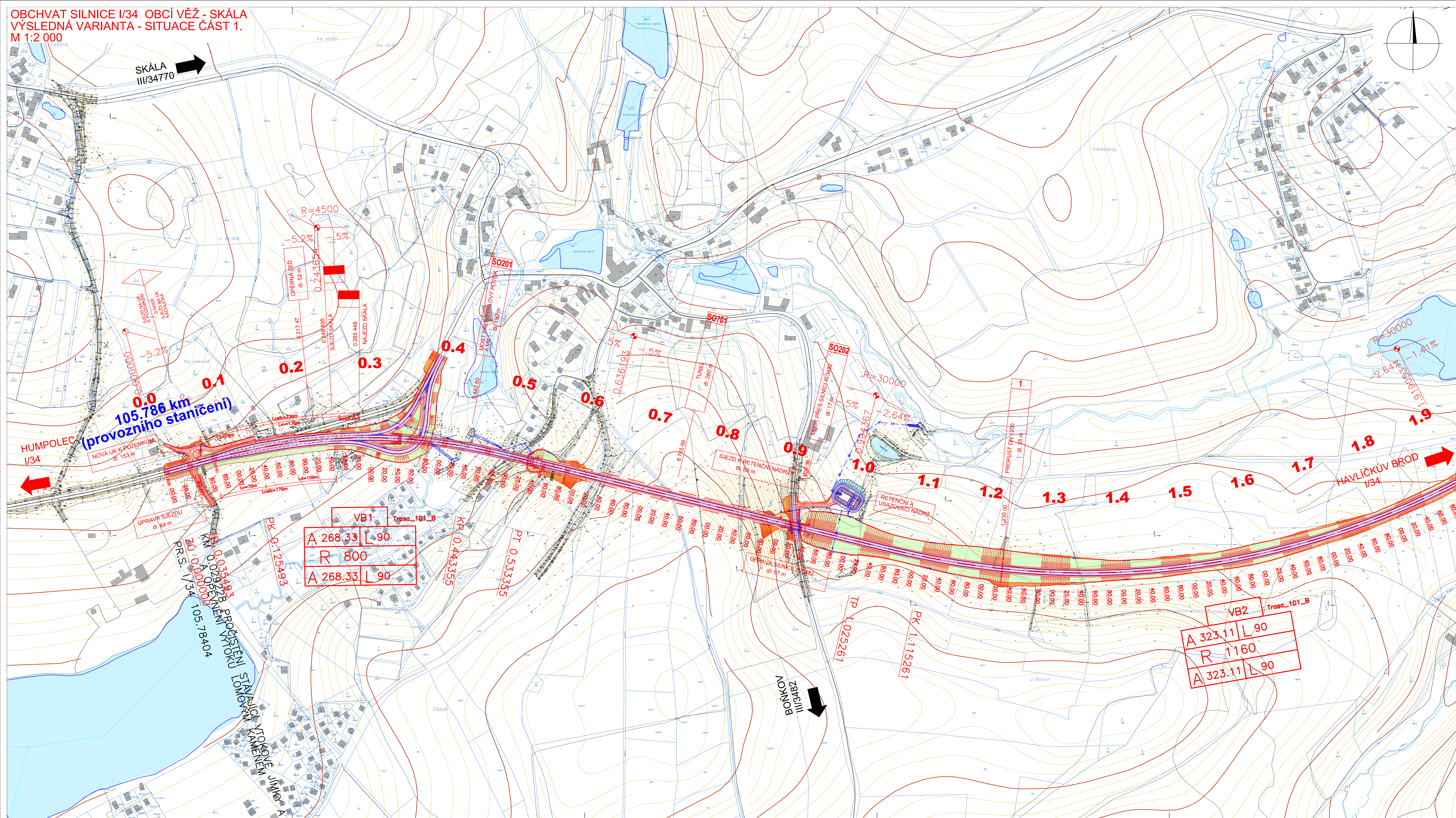
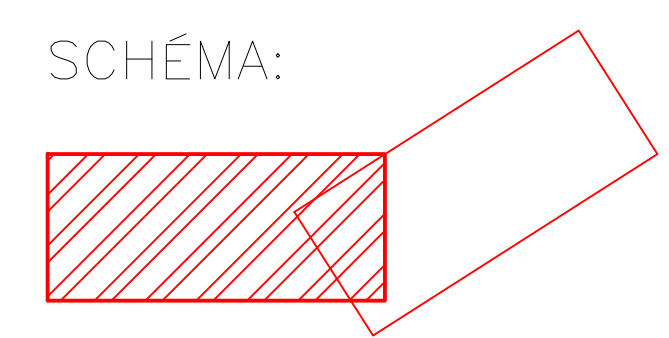


OBCHVAT SILNICE I/34 - SKÁLA
VÝSLEDNÁ VARIANTA - SITUACE ČÁST 1.
M 1:2 000



- LEGENDA:**
- POLOPIS
 - NOVÝ STAV
 - VODOROVNÉ DOPRAVNÍ ZNAČENÍ
 - HRANICE POZEMKU DLE KATASTRU
 - 488/4 ČÍSLO POZEMKU DLE KATASTRU
 - 84 HRANICE KATASTRÁLNÍHO ÚZEMÍ
 - ČÍSLO BUDOV DLE KATASTRU
 - HRANICE BUDOV DLE KATASTRU
 - VRSTEVNICE HLAVNÍ
 - VRSTEVNICE MEZILEHLÉ
 - VODSTVO



- LEGENDA PLOCH:**
- VOZOVKA-ASFALTOVÁ
 - VOZOVKA-NEZPEVNĚNÁ
 - NÁSP
 - VÝKOP
 - VJEZDY
 - NEZPEVNĚNÁ KRAJNICE
 - CHODNÍK-DLAŽDENÝ
 - BUDOVY
 - VODSTVO

105.786 km
(provozního stanicí)

VB1
 A 268.33 | L 90
 R 800
 A 268.33 | L 90

VB2
 A 323.11 | L 90
 R 1160
 A 323.11 | L 90

ČÁST B

VÝŠKOVÝ SYSTÉM BpV		SOUBŘADNICOVÝ SYSTÉM S-JTSK	
DIPLOMOVÁ PRÁCE			
VYPRACOVAL	BC. MICHAEL PILÁŘ	VEDUJÍCÍ PRÁCE	DOC. ING. LUDVÍK VĚBŘ. CSc.
PROPSIS		ČVUT V PRAZE FAKULTA STAVĚBNÍ	
NAZEV DP:	OBCHVAT SILNICE I/34 OBČÍ VĚŽ - SKÁLA		
NAZEV PŘÍLOHY:	VÝSLEDNÁ VARIANTA - SITUACE ČÁST 1.		
DOKUMENTACE	STP3	DATUM	12/2021
MĚŘÍTKO	1:2000	POČET FORMÁTŮ	12X44
ČÁST	B	ČÍSLO PŘÍLOHY	5.1.1