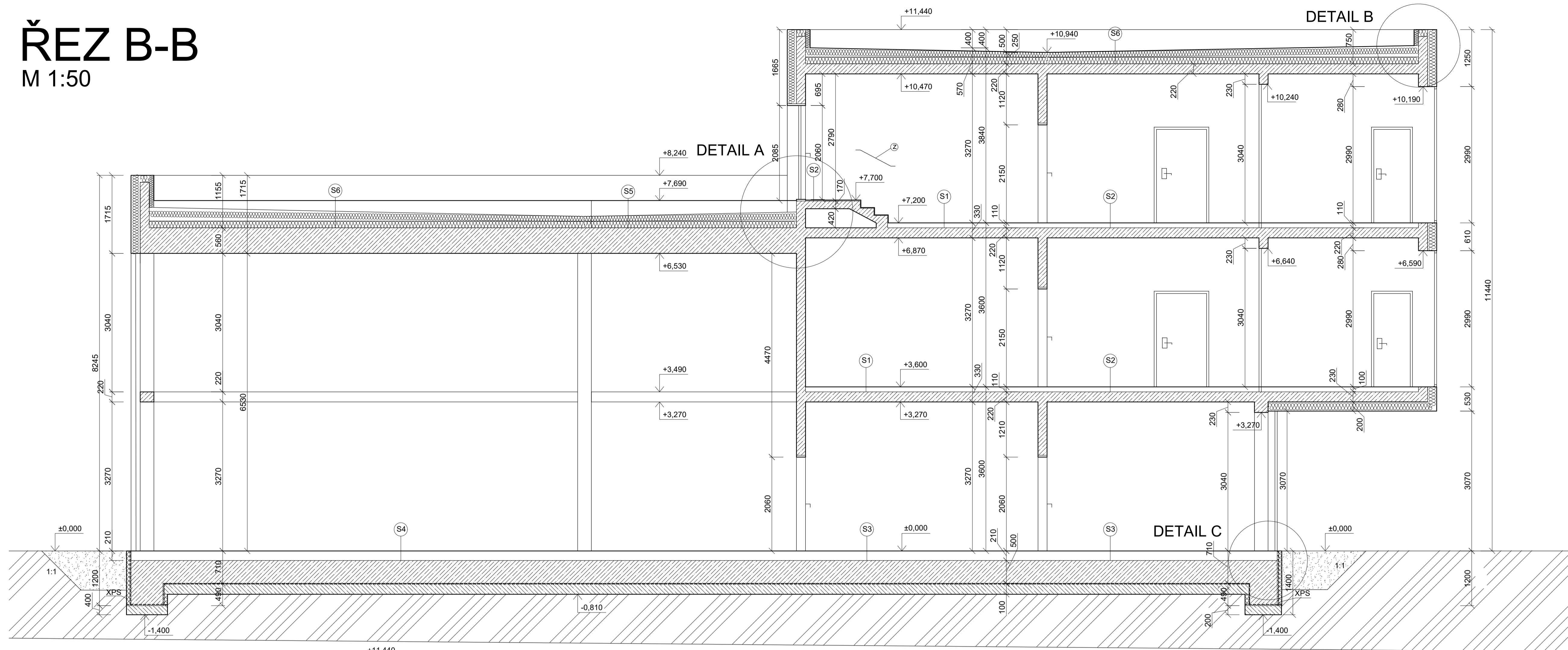


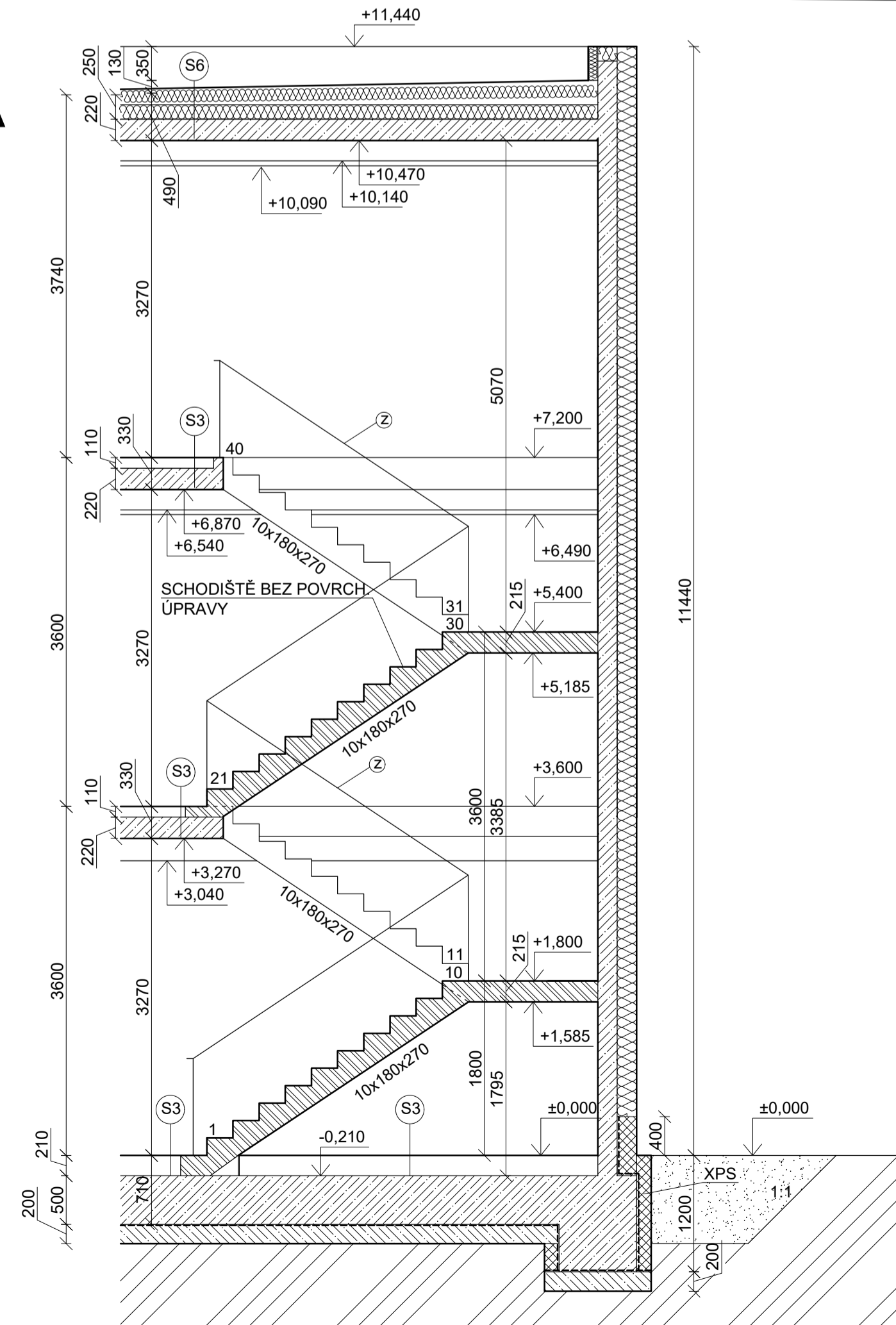
# ŘEZ B-B

M 1:50



# ŘEZ A-A

M 1:50



## LEGENDA

- ⊗ ZÁBRADLÍ; H = 1000 mm
- ▨ PŮVODNÍ TERÉN
- ▨ ŠTĚRKOVÝ PODSYP
- ▨ ŽELEZOBETON
- ▨ BETON
- ▨ TEPELNÁ IZOLACE EPS 150
- ▨ TEPELNÁ IZOLACE XPS
- ▨ ŽELEZOBETON PREFABRIKOVANÝ

## POZNÁMKY

- PREFABRIKOVANÉ SCHODIŠTĚ BEZ POVRCHOVÉ ÚPRAVY
- PRVNÍ A POSLEDNÍ STUPĚN BUDE VYZNAČEN NÁTĚREM
- DETAILY KOTVENÍ SCHODIŠTĚ VIZ. VÝKRESOVÁ DOKUMENTACE
- VÝKRESŮ TVARU
- STROPNÍ DESKA NAD SKLADEM JE ŽELEZOBETONOVÁ, VYLEHČENÁ
- PRVKY UBOOT-DOUBLE-400

Skladba Podlah	
S1	
Ker.dlažba	10mm
lepidlo	5mm
Bet. Mazanina + kari síť	45mm
separační folie IPA	
izolace Polyfon T3500	50mm
železobeton	220mm
štěrková omítka	5mm
PVC	5mm
lepidlo	1mm
samonivelační stěrka	5mm
bet. Mazanina+ kari síť	49mm
separační folie IPA	
izolace Polyfon T3500	50mm
železobeton	220mm
štěrková omítka	5mm
S3	
PVC	5mm
lepidlo	1mm
samonivelační stěrka	5mm
bet. Mazanina+ kari síť	49mm
separační folie IPA	
izolace Polyfon T3500	150mm
železobeton	500mm
hydroizolace Glastek	4mm
S4	
Protisklizový epoxidový nátěr	1mm
Bet. Mazanina + kari síť	55mm
separační folie IPA	
izolace Polyfon T3500	150mm
železobeton	500mm
hydroizolace Glastek	4mm
S5	
betonová dlažba 800x800mm	50mm
rektifikační podložky	30-230mm
Elastofek 40 x2	8mm
EPS 150	200 mm
EPS 150	50-250mm
Paraelast Al+V35	3,5mm
Železobeton vylehčený	560mm
Štěrková omítka	5mm
S6	
Vegetace dle návrhu	100mm
intenzivní sazeňní substrát	150-330 mm
filtrační textilie	1mm
drenážní a hydroakumulační nopová fólie z HDPE	60mm
Ochranná textilie 900 g/m <sup>2</sup> z recyklatu (PP/PES/A)	6mm
Elastofek 40 x2	8mm
EPS 150	200 mm
EPS 150	50-250mm
Paraelast Al+V35	3,5mm
Železobeton vylehčený	560mm
Štěrková omítka	5mm
S7	
Elastofek 40 x2	8mm
EPS 350-400	150-400 mm
Paraelast Al+V35	3,5mm
Železobeton	220mm
Štěrková omítka	5mm

+0.000 = +330,00 m.n.m.

Zpracoval <b>Jan Měrka</b>	Konzultanti prof. Ing. Martin Jiránek, CSc.	Školní rok 2021/2022	Fakulta stavební <b>ČVUT</b>
Předmět 133 - DPM	Datum 12.12.2021		Formát A1
Úloha ADMINISTRATIVNÍ BUDOVA	Měřítka 1:50		Číslo výkresu 9
Výkres ŘEZY A-A; B-B			