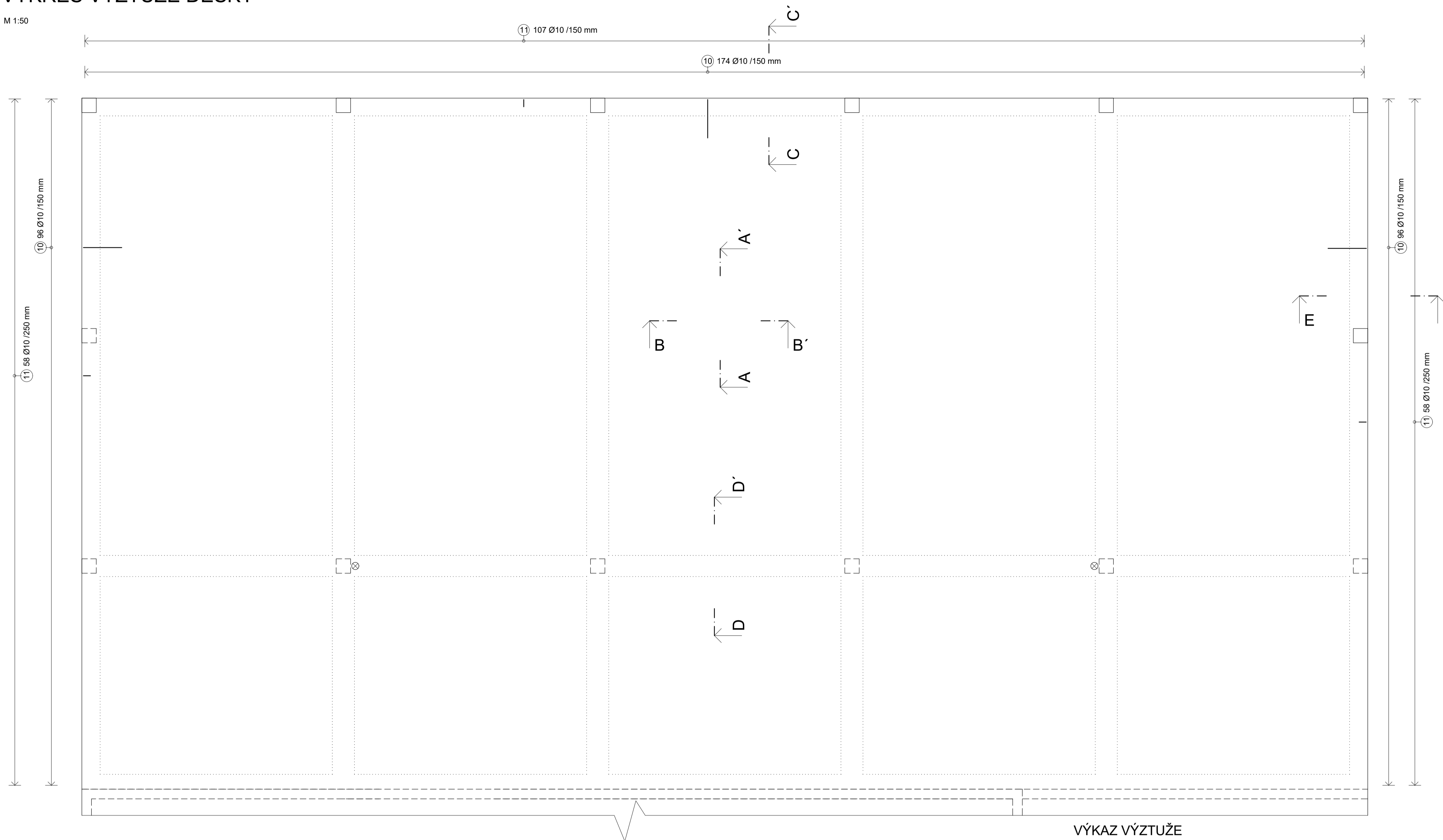


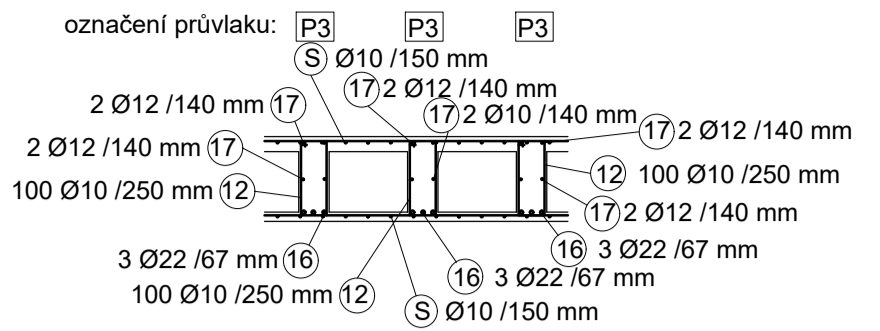
VÝKRES VÝZTUŽE DESKY

M 1:50



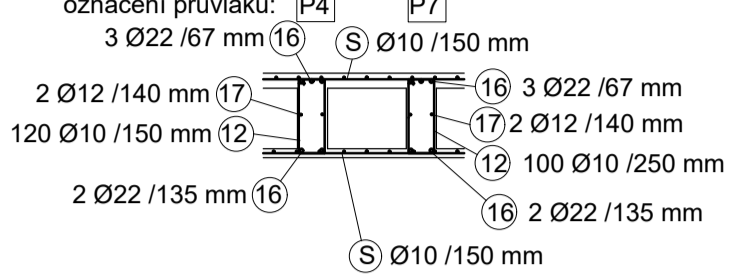
ŘEZ A-A'

M 1:50



ŘEZ B-B'

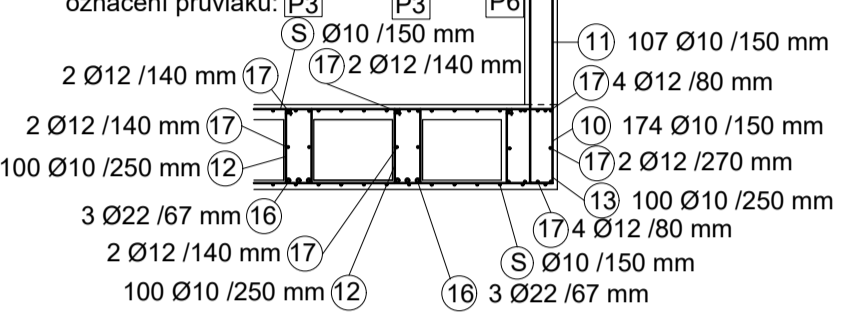
M 1:50



*Průvlaky P4 a P7 se liší pouze ve vyztužení smykovou výztuží

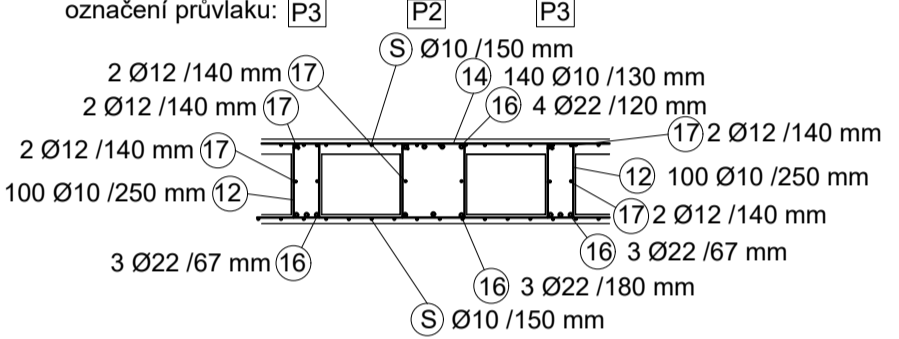
ŘEZ C-C'

M 1:50



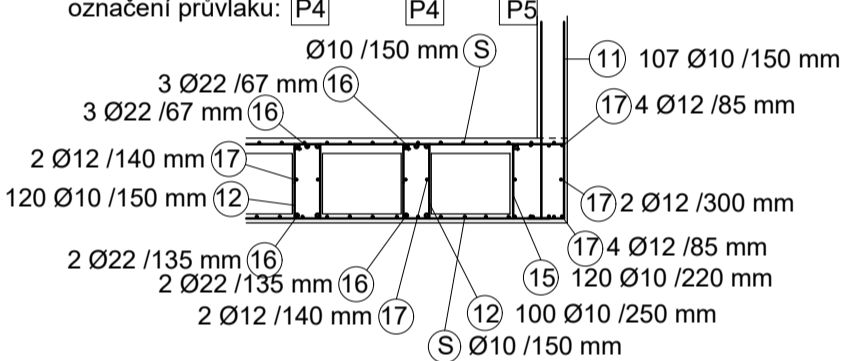
ŘEZ D-D'

M 1:50



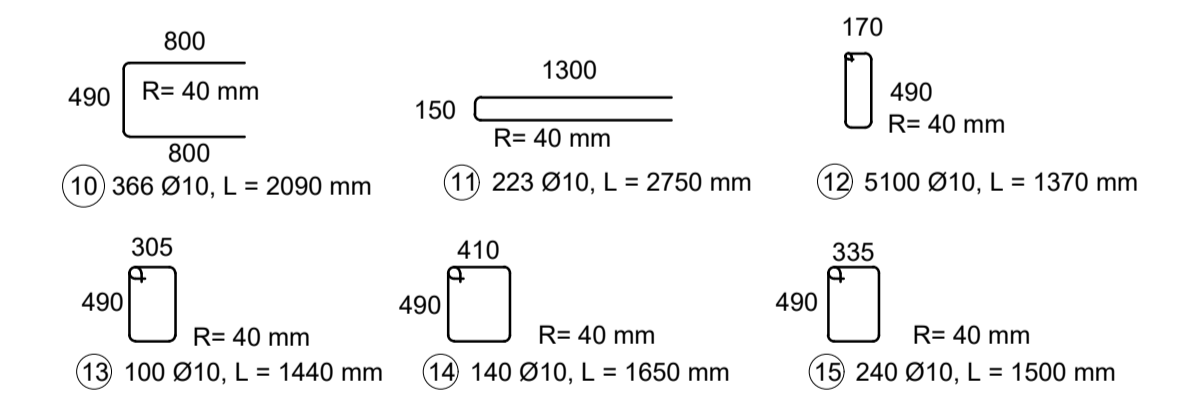
ŘEZ E-E'

M 1:50



TVARY VÝZTUŽE

8050	7100	5300
1) 3 Ø22, L = 8050 mm	2) 2 Ø22, L = 7100 mm	3) 4 Ø22, L = 5300 mm
8050	7100	9000
4) 2 Ø12, L = 8050 mm	5) 2 Ø12, L = 7100 mm	6) 6 Ø22, L = 9000 mm
6350	400 R=40 mm	1200
7) 2 Ø22, L = 6350 mm	490	142 R=154 mm
	8) 84 tf. Ø10, L = 1000 mm	9) 150 Ø20, L = 2620 mm



16) Ø22, L = 3 814 800 mm 17) Ø12, L = 3 577 200 mm S) síť Ø10/150 mm, BxL = 14,4 x 26,8 m stýkávání min. 600 mm

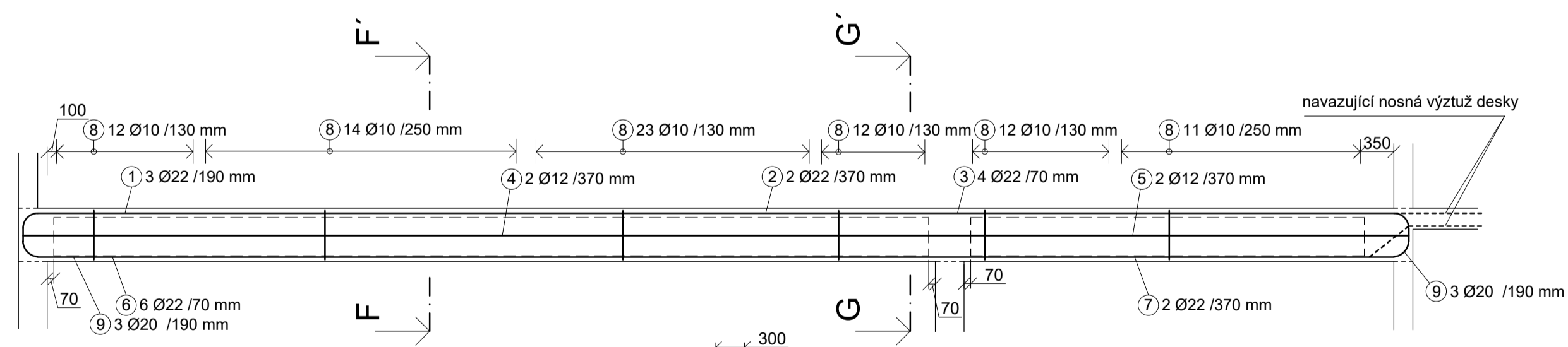
POZNÁMKY

- Ocel B500B
- Krytí výztuže 25 mm
- R = průměr pro ohyb výztuže
- Pruty křídlovány na osu
- Návaznost prutů na sloupce/stěny by se nacházely ve výkresu stěn 2. NP
- Návaznost prutů na sloupce/stěny by se nacházely ve výkresu stěn 2. NP
- Spodní i horní deska (60 a 100 mm), vyztuženy sítí Ø10/150 mm
- V místě prostupů výztuž přizpůsobit (navázat výztuž tak, aby nezasažovala do otvoru)
- Sítě budou složeny z přesahy 600 mm na navazující síť
- Výkresy dalších průvlaků (P2-P7) na stejném principu jako P1
- Spodní pruty stýkovat u podpory na vzdálenost 800 mm
- Horní pruty stýkovat v poli na vzdálenost 800 mm
- Výkresy průvlaků P2-P7 nejsou znázorněny, neboť styl vyztužení je stejný jako P1, ovšem pro úplný výkres výztuže by bylo nutno výkresy udělat
- Jakékoliv nejasnosti projednat se statikem

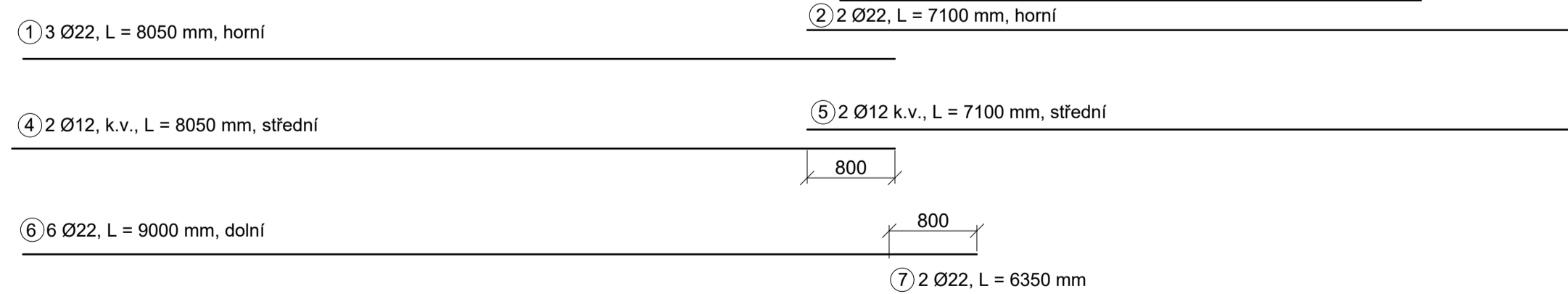
+0,000 = +330,00 m.n.m.

PODROBNÝ VÝKRES VÝZTUŽE PRŮVLAKU P1

M 1:50

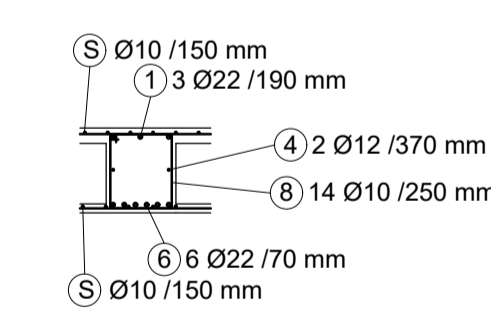


USPOŘADÁNÍ PRUTŮ + PŘESAHY



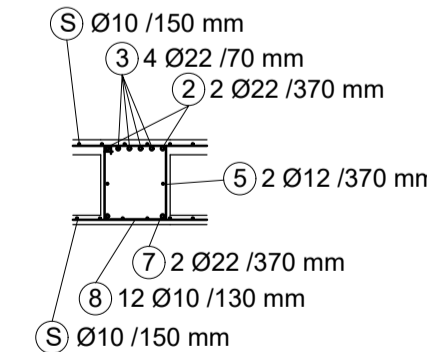
ŘEZ F-F'

M 1:50



ŘEZ G-G'

M 1:50



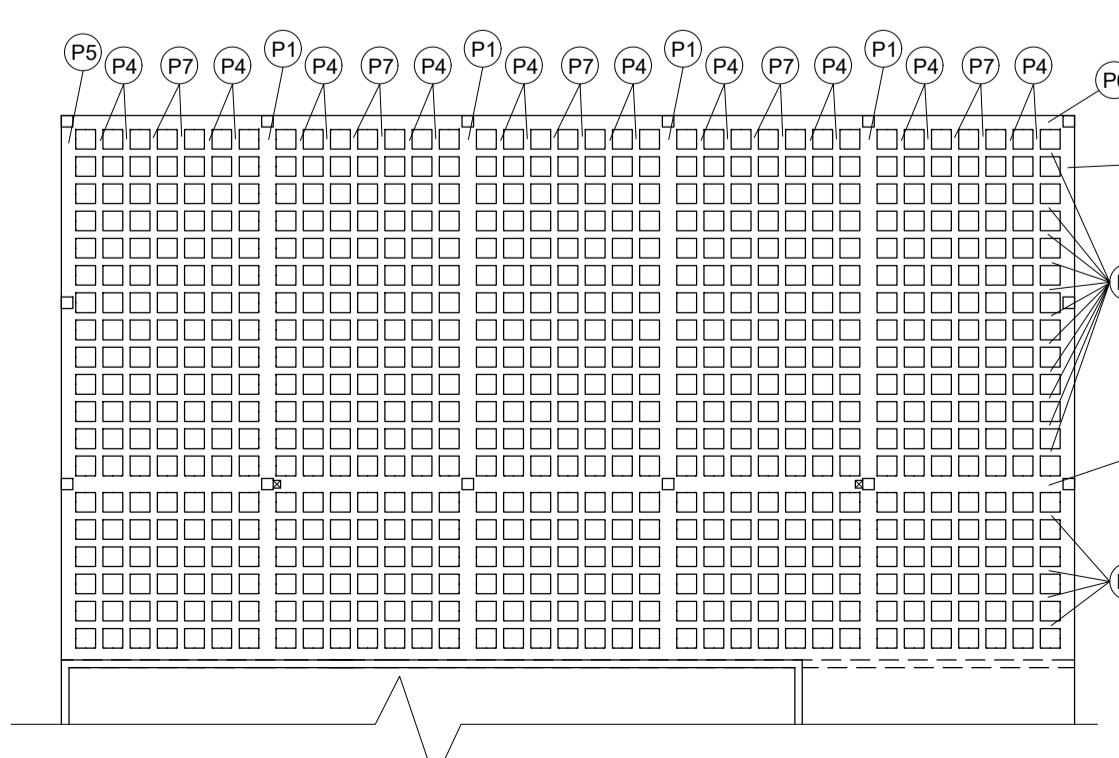
POČET PRŮVLAKŮ V DESCE

Označení průvlaku	Počet
P1	4
P2	1
P3	17
P4	20
P5	2
P6	1
P7	10

VÝKAZ VÝZTUŽE

Položka	Množství	Ø [mm]	Jedn. Délka [mm]	Celk. délka [mm]	Hmotnost [kg]
1	2	22	8050	16100	48,0
2	2	22	7100	14200	42,3
3	1	22	3750	3750	11,2
4	2	12	8050	16100	15,8
5	2	12	7100	14200	13,9
6	3	22	9000	27000	80,5
7	2	12	6350	12700	12,4
8	62	10	1000	62000	38,4
9	130	20	2620	340600	85,15
10	366	10	2090	764940	474,3
11	223	10	2750	613250	380,2
12	5100	10	1370	6987000	4331,9
13	100	10	1440	144000	89,3
14	140	10	1650	231000	143,2
15	240	10	1500	360000	223,2
16		22	3814800	11368,1	
17		12	3577200	3505,7	
S		10	14,4x26,8 m ²	405 m ²	3190,3
				celkem [kg]:	24820,2

OZNAČENÍ PRŮVLAKŮ VYZTUŽOVANÉ DESKY



Zpracoval Jan Měrka	Konzultanti doc.Ing. Jitka Vašková, CSc.	Školní rok 2021/2022	Fakulta stavební ČVUT
Předmět 133 - DPM			Datum 12.12.2021
Úloha ADMINISTRATIVNÍ BUDOVA			Formát A1
Výkres VÝKRES VÝZTUŽE DESKY			Měřítko 1:50
			Číslo výkresu 6