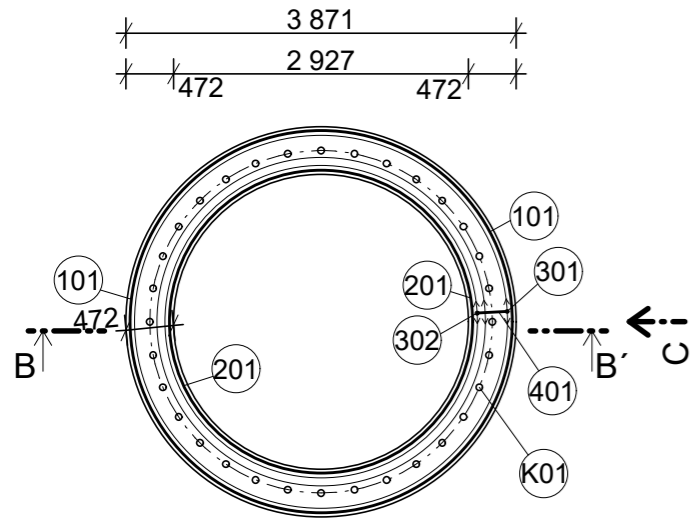
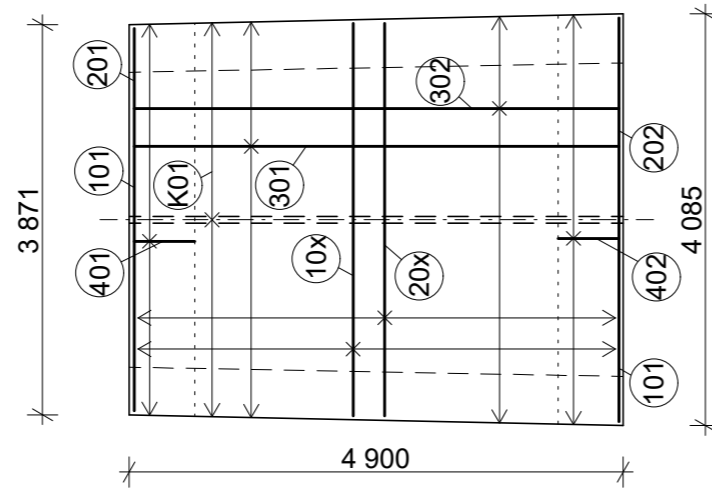


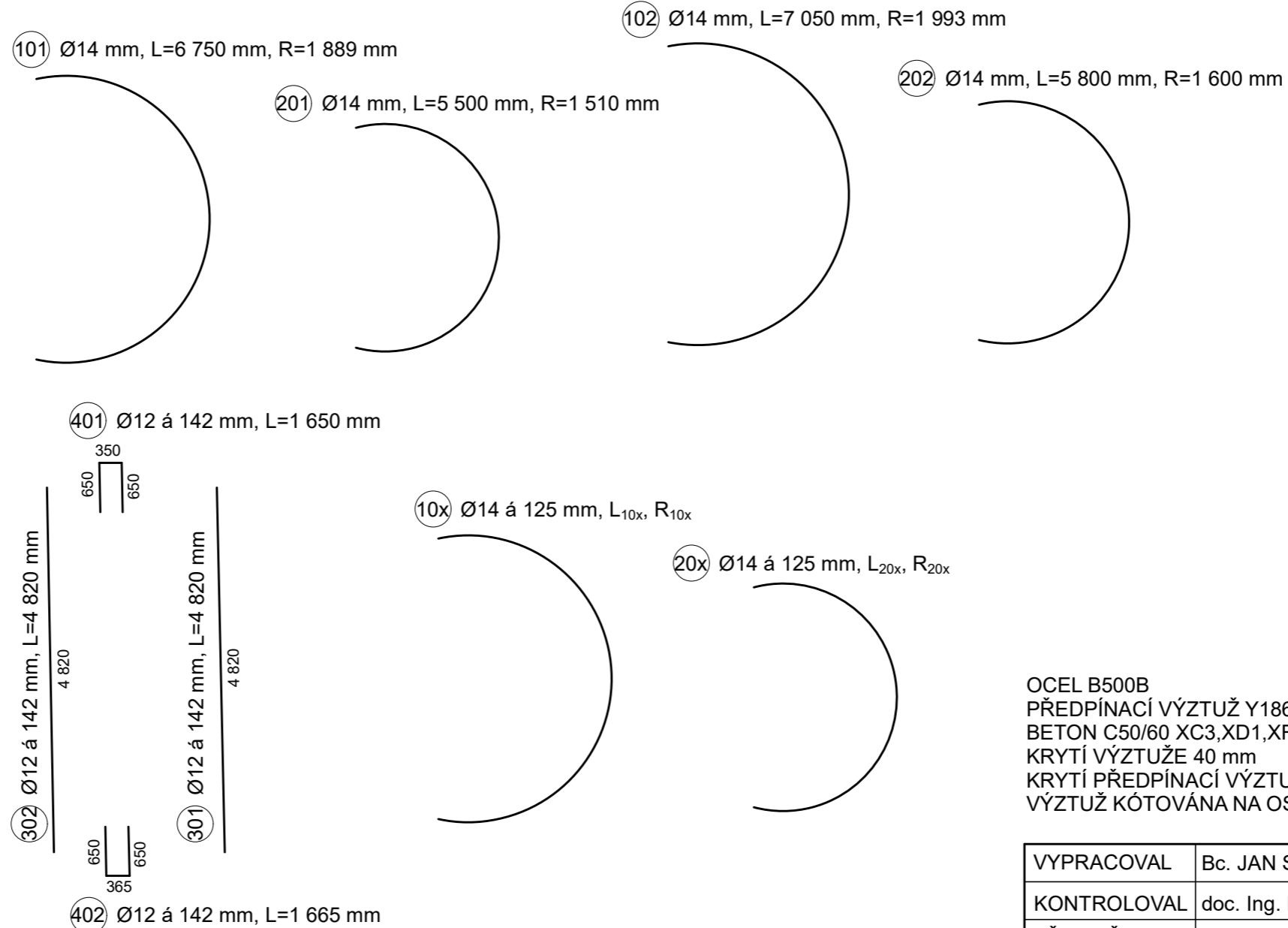
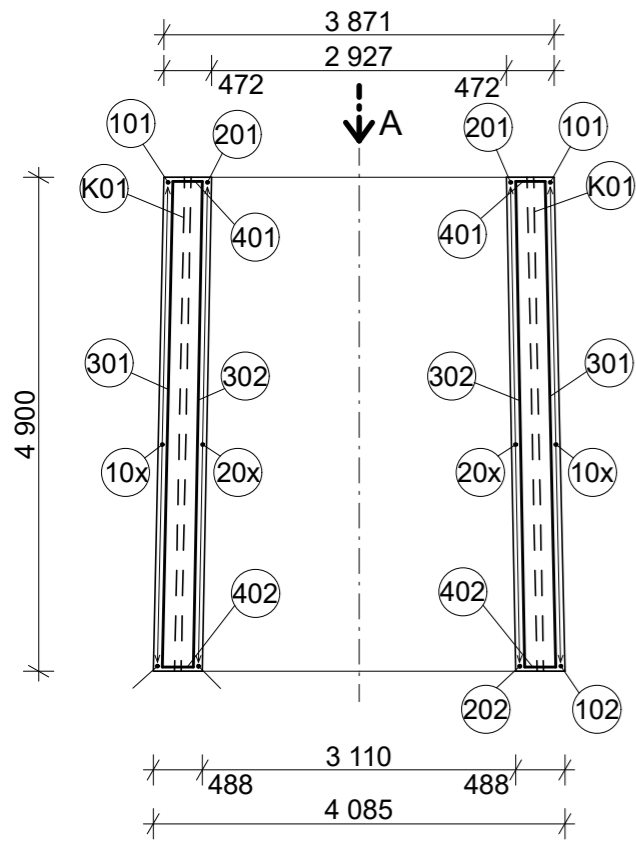
POHLED A



POHLED C



ŘEZ B-B'



POZNÁMKY:

K01 32x Ocelový kanálek pro předpínací výztuž Ø_k= 70 mm

Výpočet pro vodorovnou výztuž:

x= pořadí prutu od vrcholu dílce

$$R_{10x} = R_{101} + ((R_{102} - R_{101})/4\ 800) \cdot (x \cdot 125)$$

$$R_{20x} = R_{201} + ((R_{202} - R_{201})/4\ 800) \cdot (x \cdot 125)$$

$$L_{10x} = \pi \cdot R_{10x} / 2 + 800\ \text{mm}$$

$$L_{20x} = \pi \cdot R_{20x} / 2 + 800\ \text{mm}$$

OCEL B500B
 PŘEDPÍNAČÍ VÝZTUŽ Y1860 S7 T15S
 BETON C50/60 XC3, XD1, XF1- CL0,2- Dmax 16- S3 Ecm 37 GPa
 KRYTÍ VÝZTUŽE 40 mm
 KRYTÍ PŘEDPÍNAČÍ VÝZTUŽE 75 mm
 VÝZTUŽ KÓTOVÁNA NA OSU

VYPRACOVAL	Bc. JAN SVOBODA		
KONTROLOVAL	doc. Ing. PETR BÍLÝ Ph.D.		
PŘEDMĚT	DIPLOMOVÁ PRÁCE	MĚŘÍTKO	1:75
SCHÉMA VÝZTUŽE DÍLCE E3		DATUM	18.12.2021
		Č.V.	1