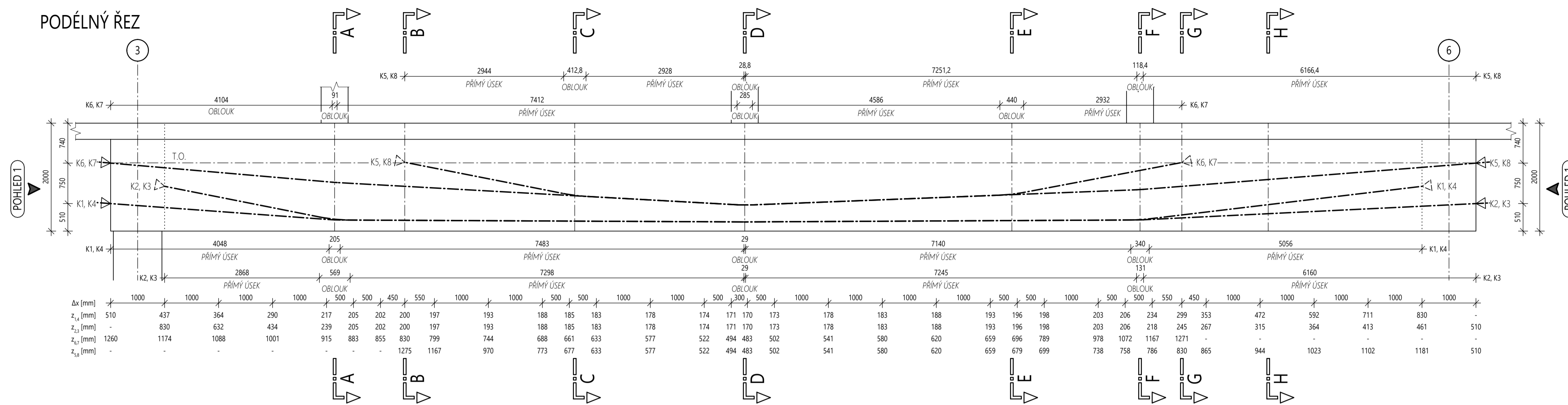


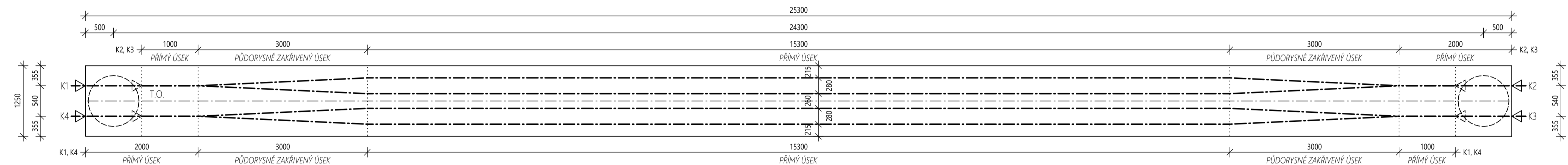
VÝKRES PŘEDPĚTÍ

M 1:50

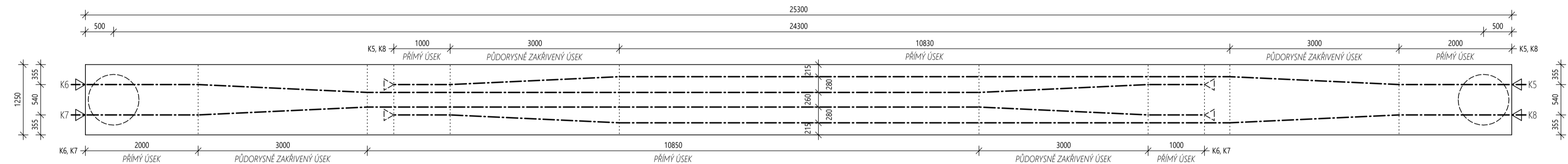
PODÉLNÝ ŘEZ



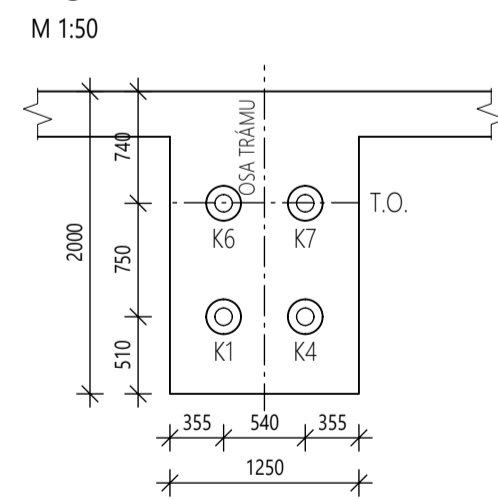
PŮDORYS - KABELY K1, K2, K3 A K4



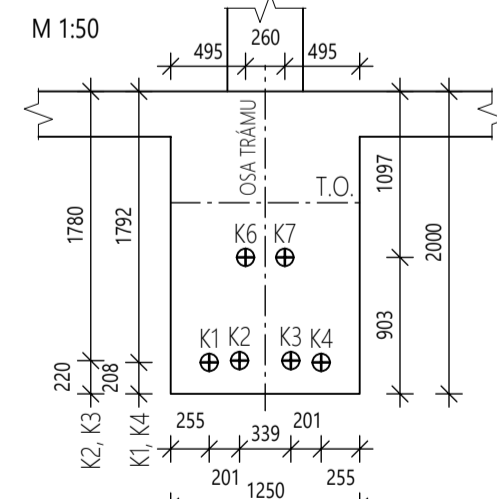
PŮDORYS - KABELY K5, K6, K7 A K8



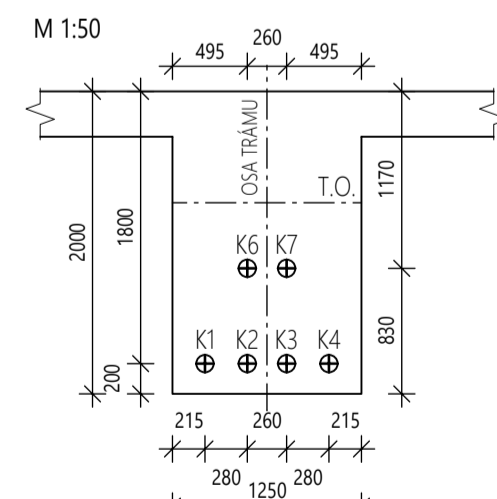
POHLED 1



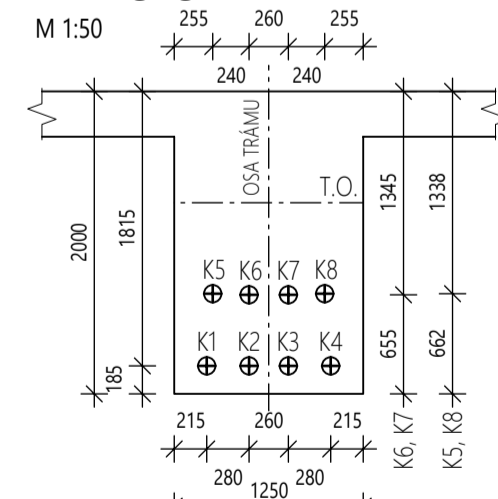
ŘEZ A-A



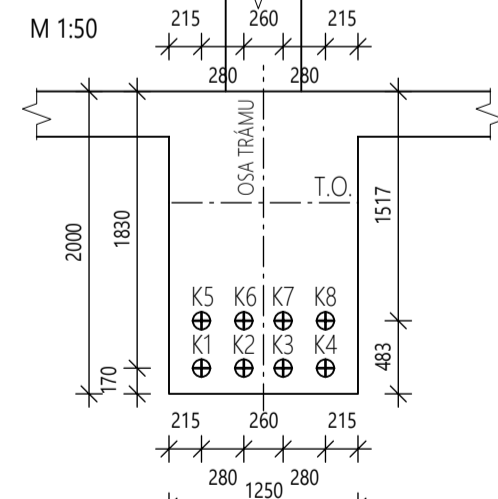
ŘEZ B-B



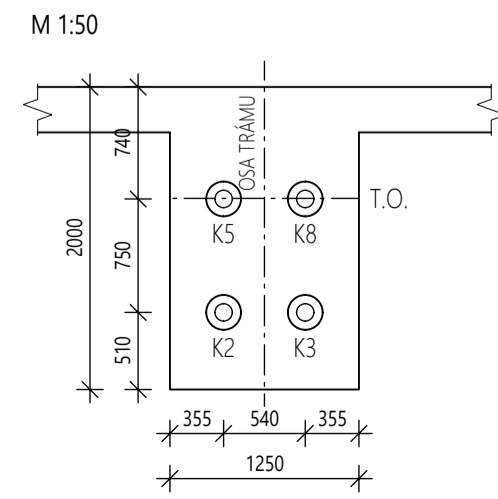
ŘEZ C-C



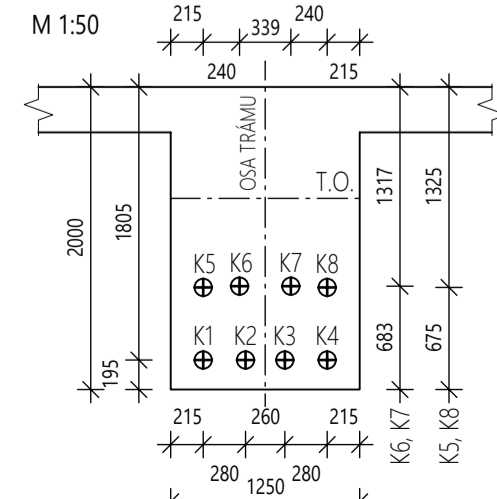
ŘEZ D-D



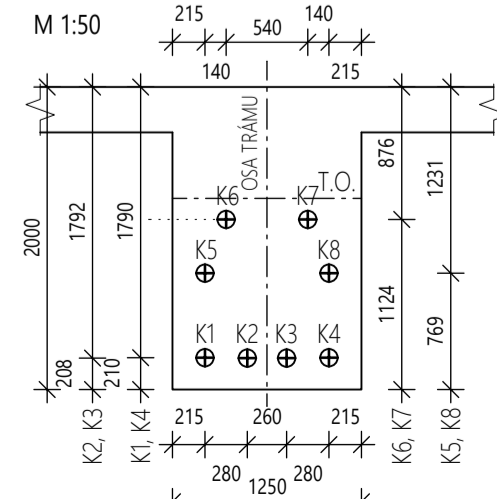
POHLED 2



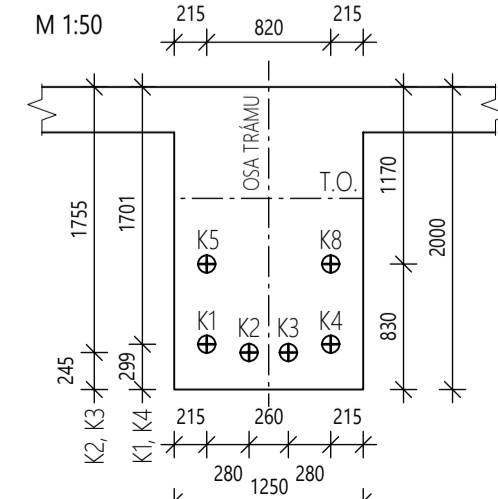
ŘEZ E-E



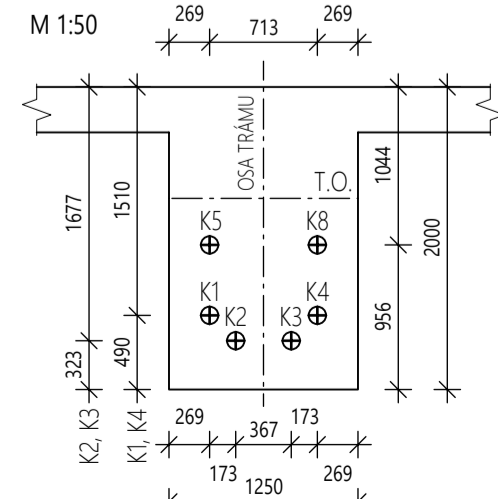
ŘEZ F-F



ŘEZ G-G



ŘEZ H-H



POZNÁMKY:

- KABELOVÉ KANÁLKY JSOU KÓTOVÁNY NA OSU.
- KABELY JSOU NAPÍNANÉ Z JEDNÉ STRANY.
- KOTVY BUDOU NAPÍNANÉ NA OBOU KONCÍCH PŘEDPĚTĚHO TRÁMU.
- NAPÍNÁNÍ KABELŮ JE ROZDĚLENO NA 2 FÁZE. KABELY 1, 2, 3 A 4 JSOU NAPNUTY V 1. FÁZI, KABELY 5, 6, 7 A 8 PAK VE 2. FÁZI.
- PRVNÍ FÁZE NAPÍNÁNÍ KABELŮ JE PROVEDENA PO DOKONČENÍ KONSTRUKCE 3.NP.
- DRUHÁ FÁZE NAPÍNÁNÍ KABELŮ JE PROVEDENA PO DOKONČENÍ HRUBÉ STAVBY 8.NP.
- TRÁM JE DO DOBY PRVNÍHO PŘEDPĚTNÍ PODEPŘEN.
- V NEJNižšIM MÍSTĚ KABELOVÝCH KANÁLKŮ (V ŘEZU D-D) UMÍSTIT INJEKTAŽNÍ TRUBIČKY.
- ODVZDUŠŇOVACÍ TRUBIČKY UMÍSTIT DO AKTIVNÍCH I PASIVNÍCH KOTEV.
- PO NANUTÍ KABELŮ V 1. FÁZI PŘEDPĚTÍ (1, 2, 3 A 4) PROVĚST JEJICH INJEKTAŽ.
- PO NAPNUTÍ KABELŮ V 2. FÁZI PŘEDPĚTÍ (5, 6, 7 A 8) PROVĚST JEJICH INJEKTAŽ.

LEGENDA ZNAČENÍ:

- ▷ AKTIVNÍ (NAPÍNANÁ KOTVA) FREYSSINET Anc15 TYP 25C15
- ▽ PASIVNÍ (NENAPÍNANÁ KOTVA) FREYSSINET NB TYP 25C15
- PŘEDPÍNACÍ KABEL - POHLED
- ⊕ PŘEDPÍNACÍ KABEL - ŘEZ

PŘEDPÍNACÍ LANA:

- V KABELOVÝCH KANÁLČÍCH K1, K2, K3 A K4 JE CELKEM 100 KS LAN O DÉLCE 25,65 m (I S PŘESAHEM).
- V KABELOVÝCH KANÁLČÍCH K5, K6, K7 A K8 JE CELKEM 100 KS LAN O DÉLCE 21,2 m (I S PŘESAHEM).
- PŘESAH LAN NA NAPÍNANÉM KONCI JE 1,0 m.
- CELKOVÁ DÉLKA LAN JE 4685 m.

MATERIÁLY:

- BETON VIZ VÝKRES TVARU
- BETONÁŘSKÁ VÝZTUŽ VIZ STATICKÝ VÝPOČET
- PŘEDPÍNACÍ VÝZTUŽ Y1860-S7-15,7-R2 LANA Ø15,7 mm NAPÍNACÍ NAPĚTÍ: 1454 MPa

KRYTÍ PŘEDPÍNACÍ VÝZTUŽE:

90 mm (PRO VŠECHNY POVRCHY)

K133	Vypracovala: TEREZA HOLUBOVÁ	ČVUT Fakulta stavební
Předmět:	DIPLOMOVÁ PRÁCE	
Projekt:	FORUM KARLÍN	Datum: 4.1.2022
Výkres:	VÝKRES PŘEDPĚTÍ	Formát: 8x44
		Měřítko: 1:50
		Číslo výkresu: 2