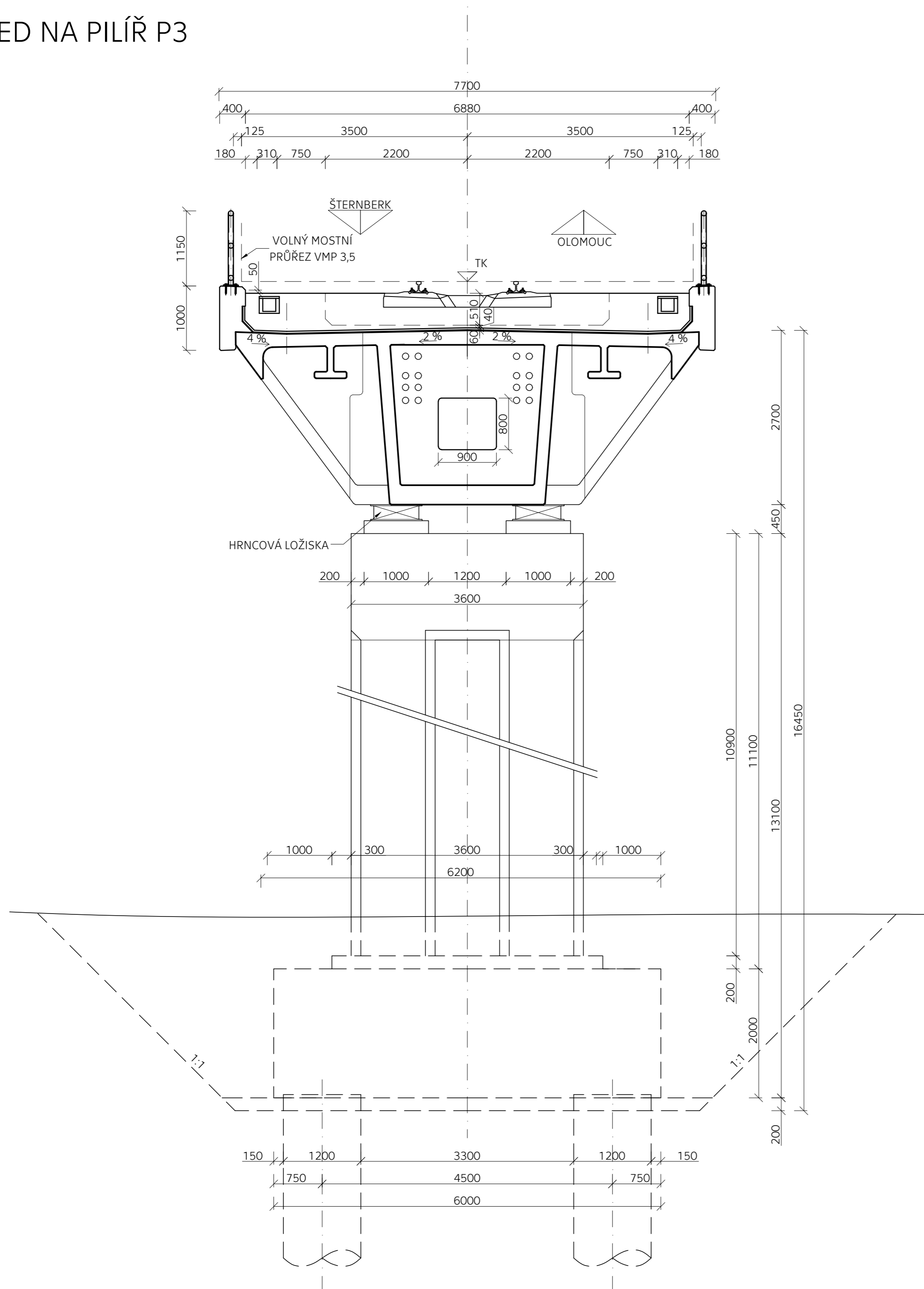


POHLED NA PILÍŘ P3

M 1:50



MATERIÁLY

| | |
|------------------|---------------------------|
| BETON ČSN EN 206 | |
| PODKLADNÍ BETON | C8/10 - X0 |
| PILOTY | C25/30 - XA1 |
| ZÁKLADY | C30/37 - XA1 |
| OPĚRY | C30/37 - XD3, XF4 |
| NOSNÁ KONSTRUKCE | UHPFRC 130/145 - XD1, XF2 |
| ŘÍMSY | C30/37 - XD3, XF4 |

OCEL
 BETONÁŘSKÁ VÝZTUŽ B500B ČSN EN 10027-1
 PŘEDPÍNACÍ VÝZTUŽ dle prEN 10138
 KABELY Z MONOSTRANDŮ Ø15,7 mm, fpk = 1860 MPa
 TŘÍDA RELAXAČNÍHO CHOVÁNÍ 2 (Y1860 S7-15,7)

| | | | |
|-----------------|---|----------|---------|
| KATEDRA | JMÉNO STUDENTA | | |
| K133 | BC. LUCIE NAVAROVÁ | | |
| PŘEDMĚT | VEDOUcí PRÁCE | | |
| DIPLOMOVÁ PRÁCE | DOC. ING. R. ŠAFÁŘ, PHD. | | |
| NÁZEV: | NÁVRH JEDNOKOLEJNÉHO ŽELEZNIČNÍHO MOSTU Z UHPFRC PREFABRIKÁTŮ | FORMÁT | A2 |
| | | MĚŘÍTKO | 1:50 |
| OBSAH: | POHLED NA PILÍŘ P3 | DATUM | 01/2022 |
| | | Č. VÝKR. | 4 |