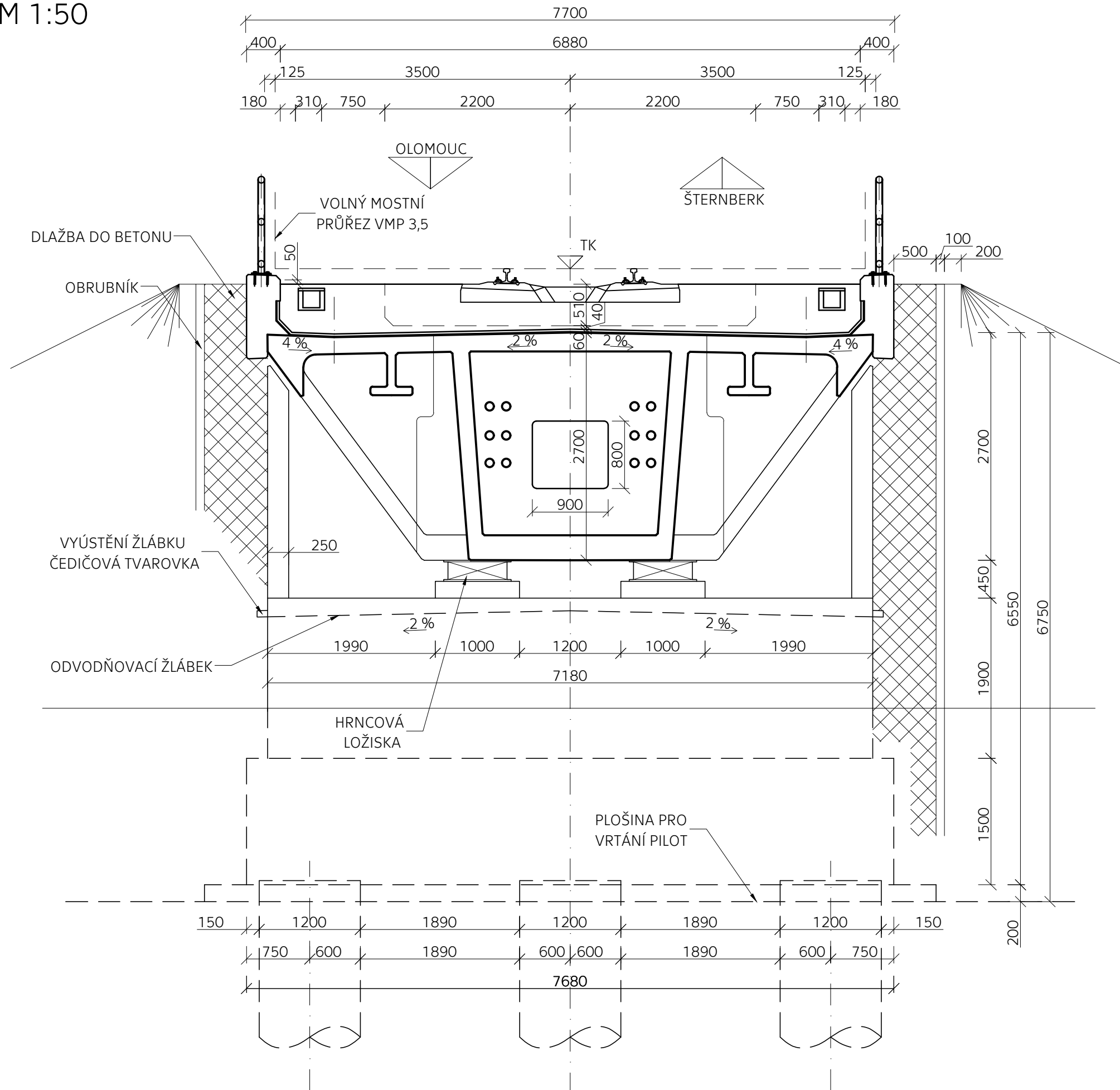


# POHLED NA OPĚRU OP1

M 1:50



## MATERIÁLY

BETON ČSN EN 206  
 PODKLADNÍ BETON C8/10 - X0  
 PILOTY C25/30 - XA1  
 ZÁKLADY C30/37 - XA1  
 OPĚRY C30/37 - XD3, XF4  
 NOSNÁ KONSTRUKCE UHPFRC 130/145 - XD1, XF2  
 ŘÍMSY C30/37 - XD3, XF4

OCEL  
 BETONÁŘSKÁ VÝZTUŽ B500B ČSN EN 10027-1  
 PŘEDPÍNACÍ VÝZTUŽ dle prEN 10138  
 KABELY Z MONOSTRANDŮ Ø15,7 mm, fpk = 1860 MPa  
 TŘÍDA RELAXAČNÍHO CHOVÁNÍ 2 (Y1860 S7-15,7)

KATEDRA	JMÉNO STUDENTA	
K133	BC. LUCIE NAVAROVÁ	
PŘEDMĚT	VEDOUcí PRÁCE	
DIPLOMOVÁ PRÁCE	DOC. ING. R. ŠAFÁŘ, PHD.	
NÁZEV: NÁVRH JEDNOKOLEJNÉHO ŽELEZNIČNÍHO MOSTU Z UHPFRC PREFABRIKÁTŮ	FORMÁT	A3
	MĚŘÍTKO	1:50
OBSAH: POHLED NA OPĚRU OP1	DATUM	01/2022
	Č. VÝKR.	3