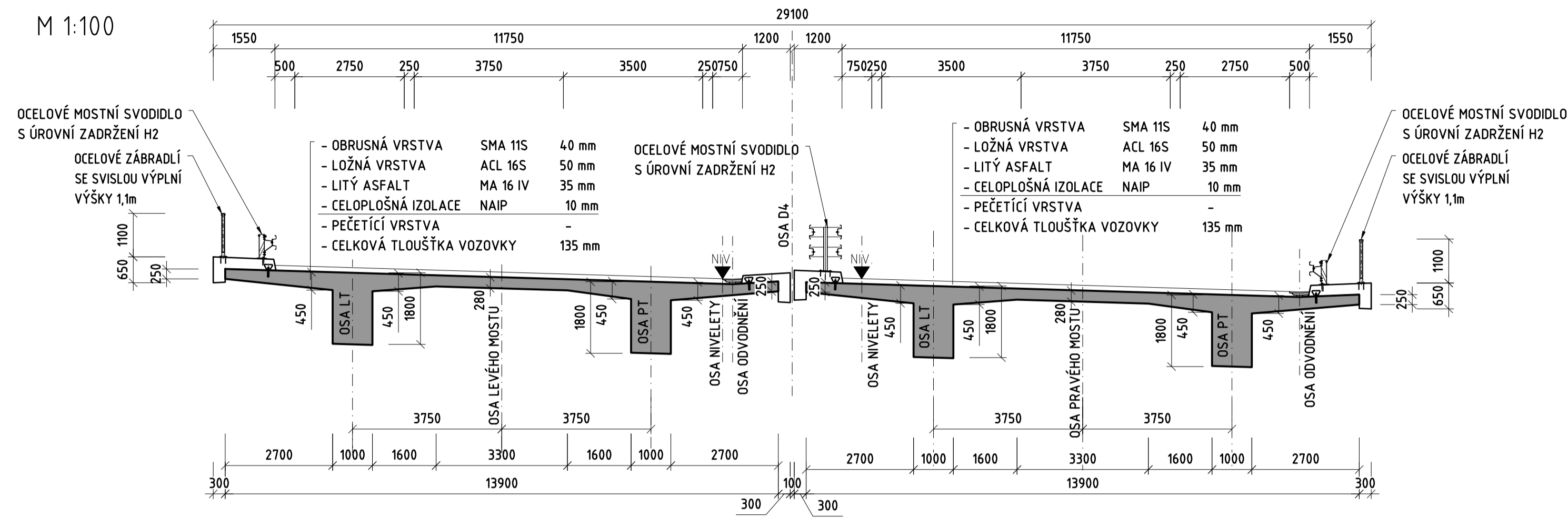


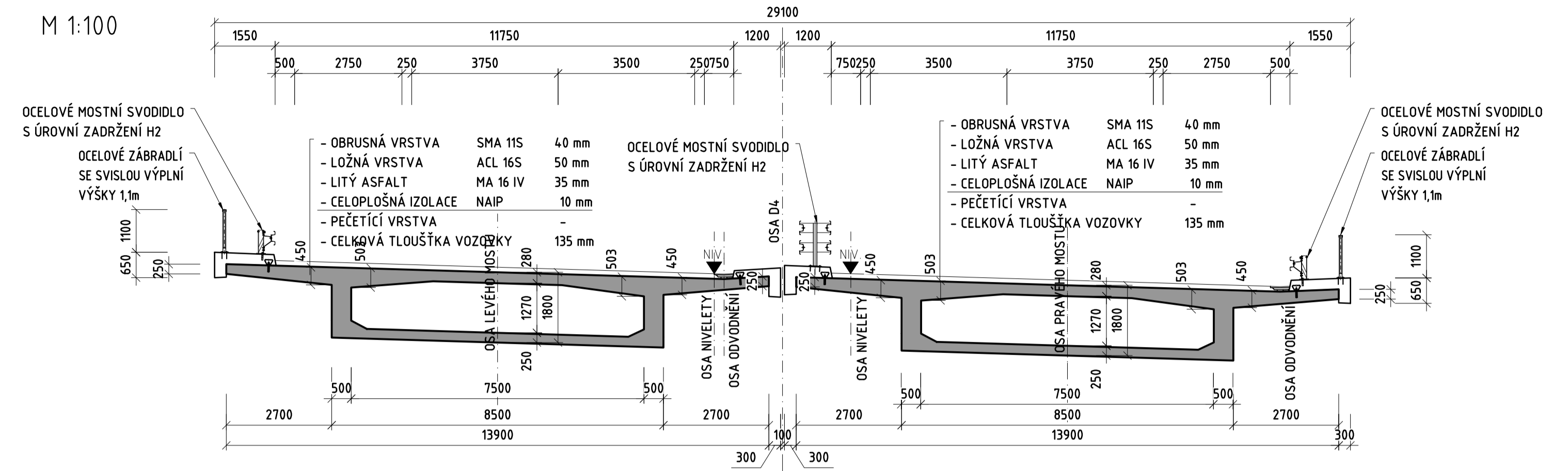
ŘEZ V POLI - DVOUTRÁMOVÁ KONSTRUKCE

M 1:100



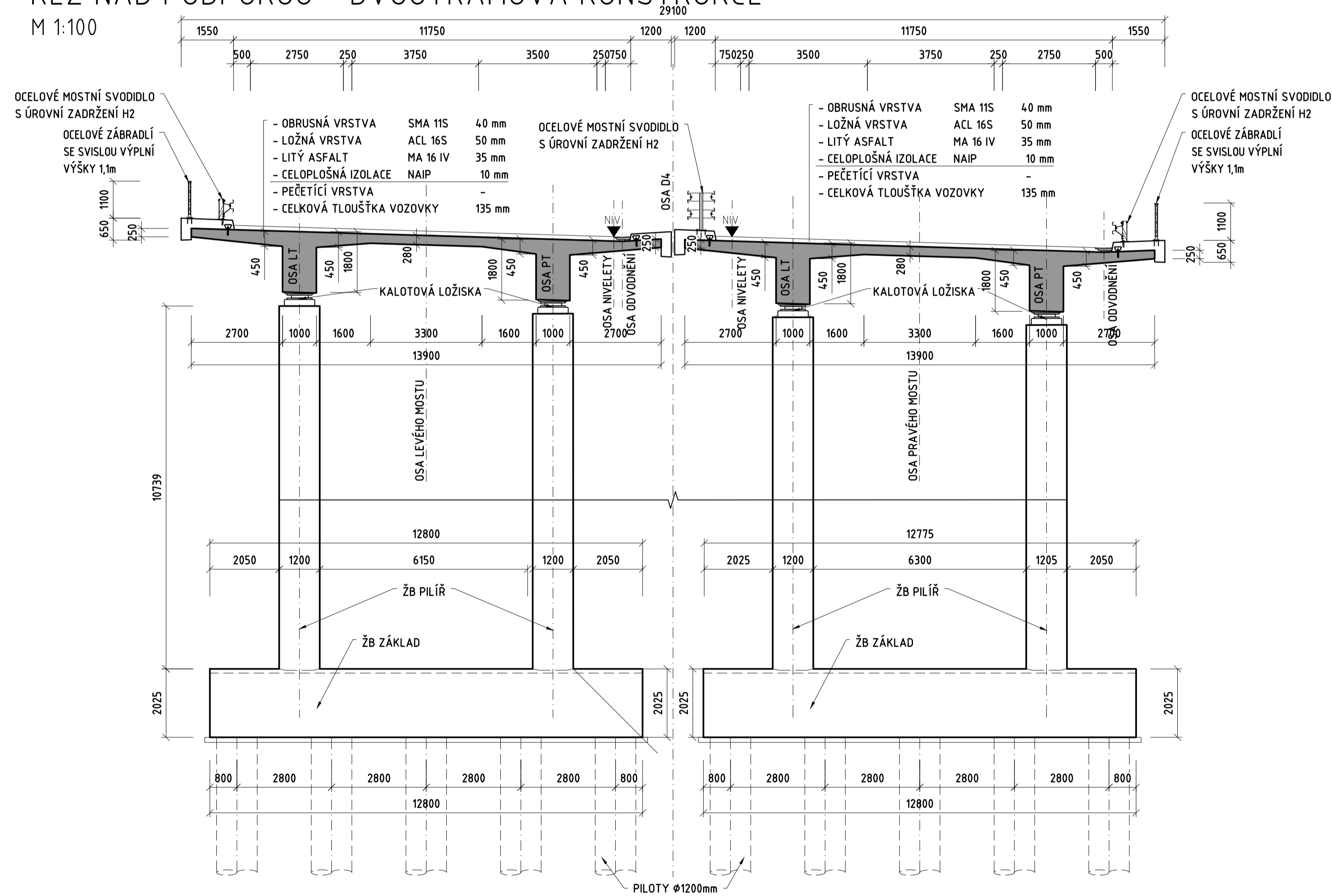
ŘEZ V POLI - KOMOROVÁ KONSTRUKCE

M 1:100



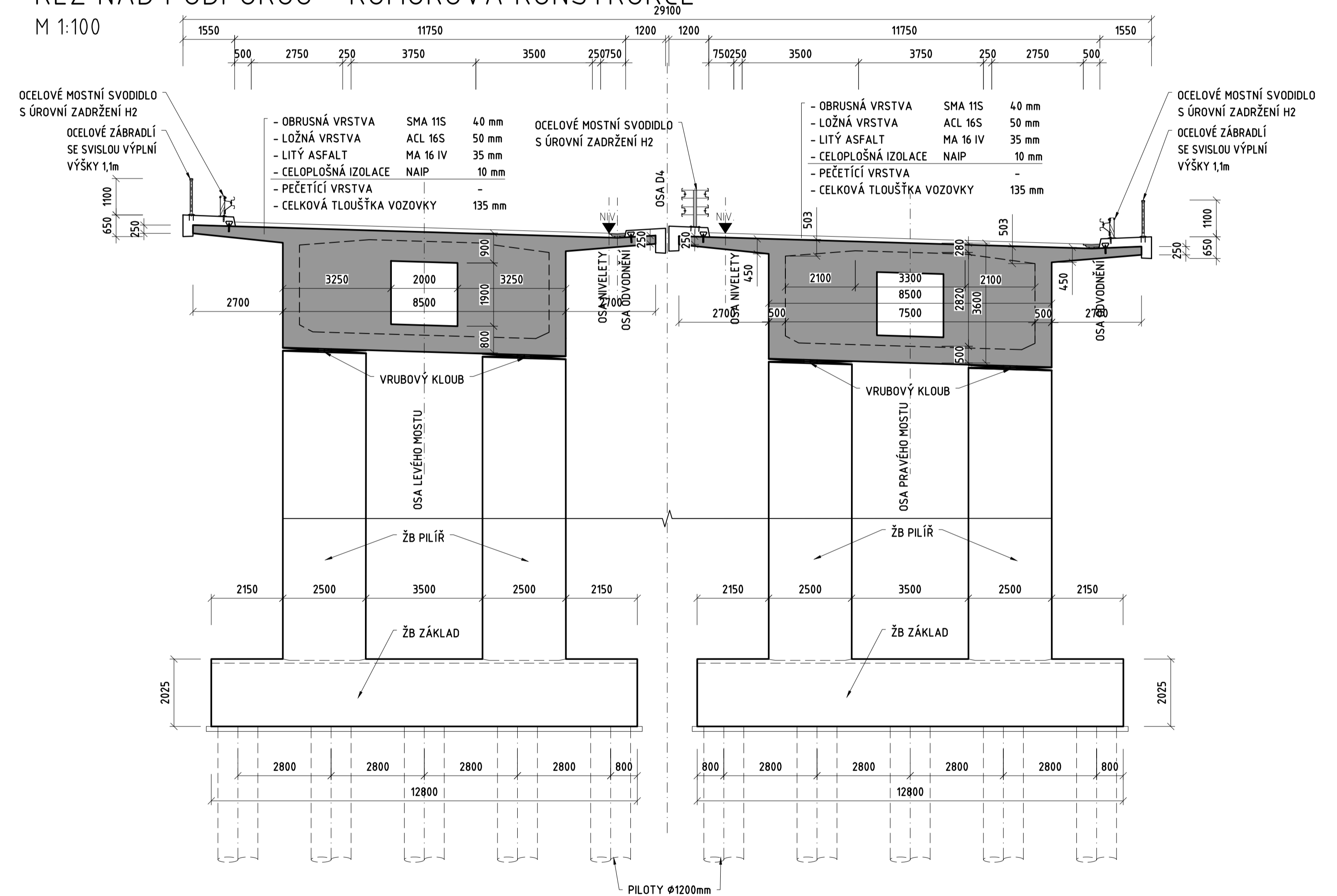
ŘEZ NAD PODPOROU - DVOUTRÁMOVÁ KONSTRUKCE

M 1:100



ŘEZ NAD PODPOROU - KOMOROVÁ KONSTRUKCE

M 1:100



POUŽITÝ MATERIÁL	
PODKLADNÍ BETON	C 12/15-X0
PILOTY	C 25/30-XA2
ZÁKLADY	C 40/50-XF3+XA2
OPĚRY	C 40/50-XF4+XD3
PILÍŘE	C 40/50-XF4+XD3
NOSNÁ KONSTRUKCE	C 45/55-XF2+XD1
PŘECHODOVÁ DESKA	C 25/30-XF1
ŘÍMSY	C 30/37-XF4+XD3
BETONÁŘSKÁ VÝZTUŽ	B500B
PŘEDPÍNAČÍ VÝZTUŽ	LANA Ø15.7mm-S1 1640/1860S7

FAKULTA STAVEBNÍ ČVUT V PRAZE KATEDRA BETONOVÝCH A ZDĚNÍCH KONSTRUKCÍ		
VYPRACOVAL: Veselka Ondřej	VEDOUČÍ PRÁCE: Doc. Ing. Lukáš Vráblik, Ph.D.	
MÍSTO: DÁLNIČNÍ D4, ÚSEK ČIMELICE - MIROTICE	ŠKOLNÍ ROK: 2021/2022	DATUM: 01/2022
OBJEKT: 201 - DÁLNIČNÍ ESTAKÁDA NA D4	FORMÁT: 8xA4	MĚŘITKO: 1:100
NÁZEV VÝKRESU: 201_03_VZOROVÉ PŘÍČNÉ ŘEZY	Č. VÝKRESU:	3