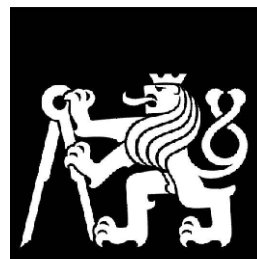


ČESKÉ VYSOKÉ UČENÍ TECHNICKÉ V PRAZE  
FAKULTA STAVEBNÍ  
THÁKUROVA 7, PRAHA 6, 166 29



K137 KATEDRA ŽELEZNIČNÍCH STAVEB

PŘÍLOHA:  
FOTODOKUMENTACE

AKCE:  
TRAMVAJOVÁ TRATĚ VRŠOVICE - MICHLE

DATUM:  
19.12.2021

VYPRACOVALA:  
Bc. MAGDALENA KŘEČKOVÁ

ČÍSLO PŘÍLOHY:

VEDOUcí DIPLOMOVÉ PRÁCE:  
Ing. ONDŘEJ BRET

7

**Ve fotodokumentaci jsou zdokumentovány pouze lokality, kterými jsou vedeny nadzemní úseky vybraných variant tramvajové trati. Dále je zdokumentována lokalita, kde se nachází u vybraných variant hloubená zastávka s pracovním názvem Bohdalec vzhledem k terénu této lokality. V popisu fotografií označeno jako (Bohdalec). Poslední zdokumentovanou oblastí je křižovatka ulic Bohdalecká, Záběhlická, Chodovská a U Plynárny, vzhledem k tomu, že došlo k výstavbě rohového domu, který není ještě zaměřen na podkladních mapách. Tento faktor znemožňuje rozšíření komunikace a není možné navrhovanou tramvajovou trať napojit na stávající trať v této křižovatce – viz průvodní zpráva.**

**Osa os kolejí výsledné varianty vedení tramvajové trati – Moskevská je zvýrazněna na fotografiích žlutou barvou. Osa os kolejí výsledné varianty vedení tramvajové trati – Eden je zvýrazněna na fotografiích modrou barvou.**

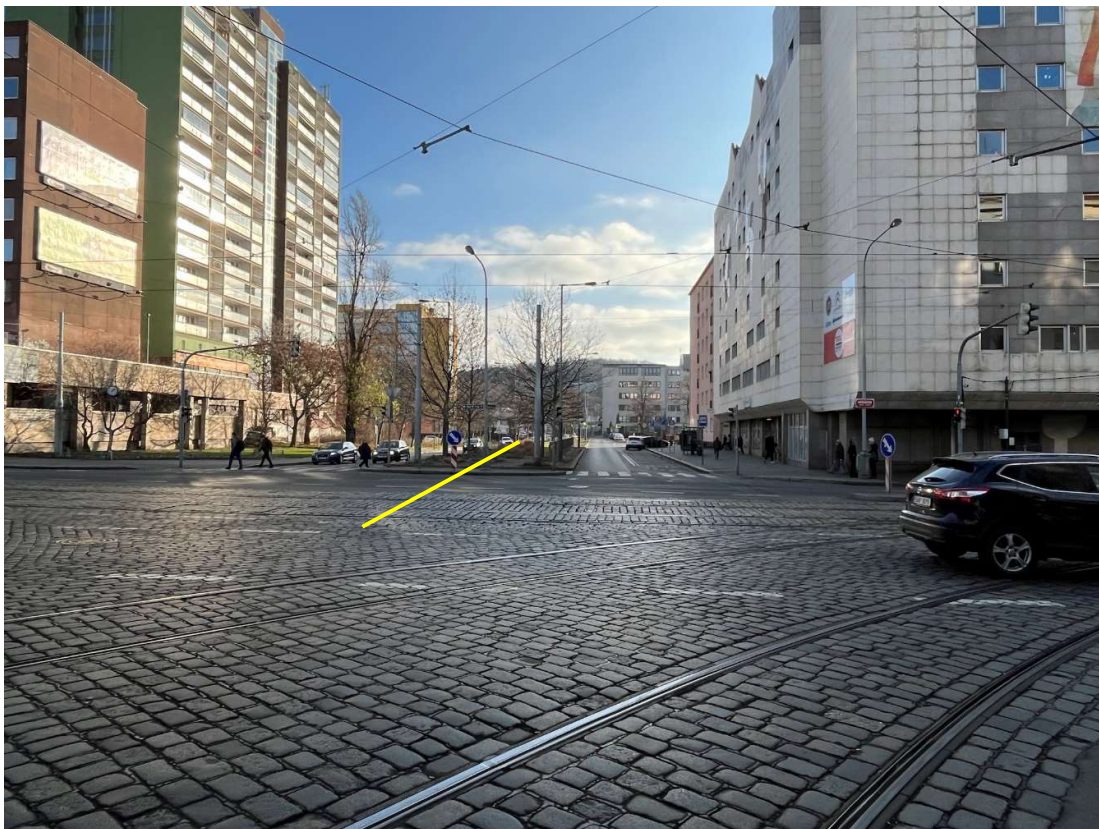




**Fotografie 1** Pohled na křižovatku ulic Vršovická x Moskevská



**Fotografie 2** Pohled na ulici Moskevská směrem k Čechovu náměstí



**Fotografie 3** Pohled na ulici Moskevská z křižovatky ulic Vršovická x Moskevská ve směru staničení



**Fotografie 4** Pohled na autobusovou zastávku Koh-i-noor v ulici Moskevská



**Fotografie 5** Pohled na ulici Moskevská ve směru staničení



**Fotografie 6** Pohled na ulici Moskevská z křižovatky ulic Moskevská x Baškirska



**Fotografie 7** Pohled na ulici Moskevská ve směru staničení, vlevo je umístěna navrhovaná tramvajová trať se zárubními zdi



**Fotografie 8** Pohled na ulici Moskevská, vpravo železniční trať č.221



Fotografie 9 Pohled na silniční most přes železniční trať č.221



Fotografie 10 Pohled na zelenou plochu vlevo ulice Moskevská v tomto místě se nachází navrhovaný portál varianty Moskevská

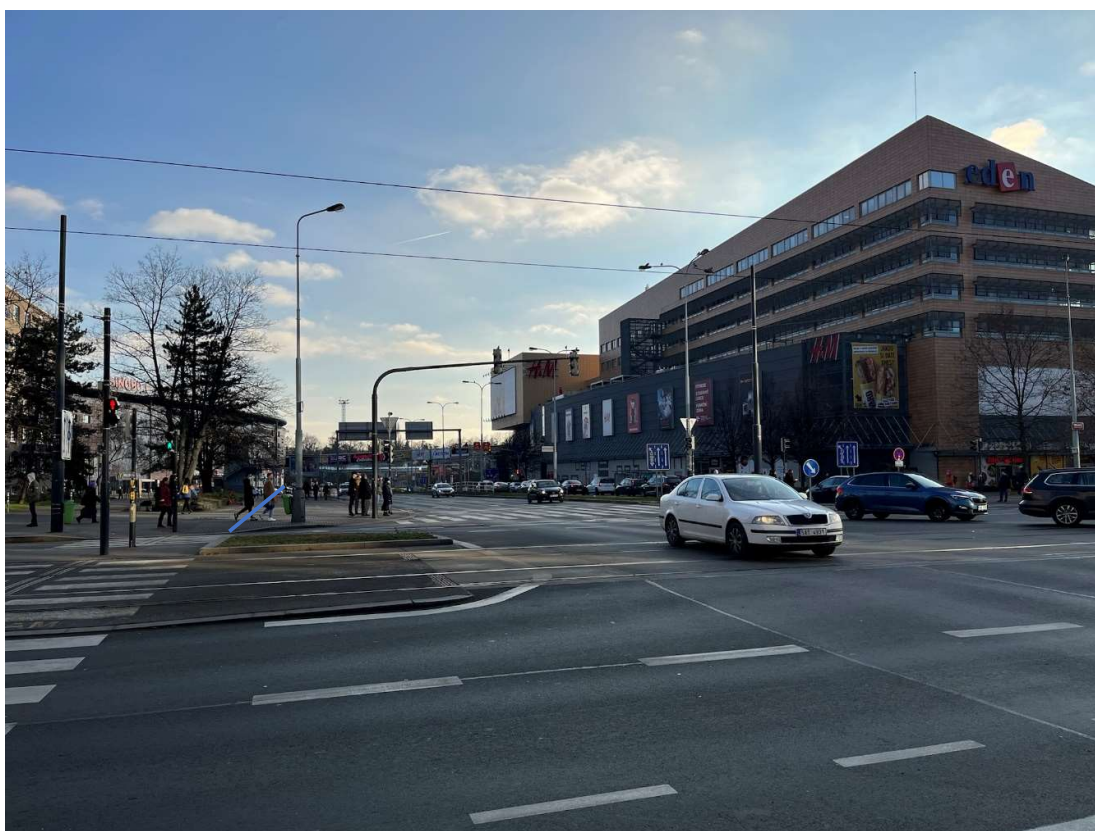




**Fotografie 11** Pohled na vrch Bohdalec a žel. Trať č. 221 z ulice Moskevská



**Fotografie 12** Pohled na ulici Moskevská spolu se silničním mostem



Fotografie 13 Pohled na křižovatku ulic Vršovická x Bělocerkevská x U Slavie



Fotografie 14 Pohled na křižovatku ulic Vršovická x Bělocerkevská x U Slavie



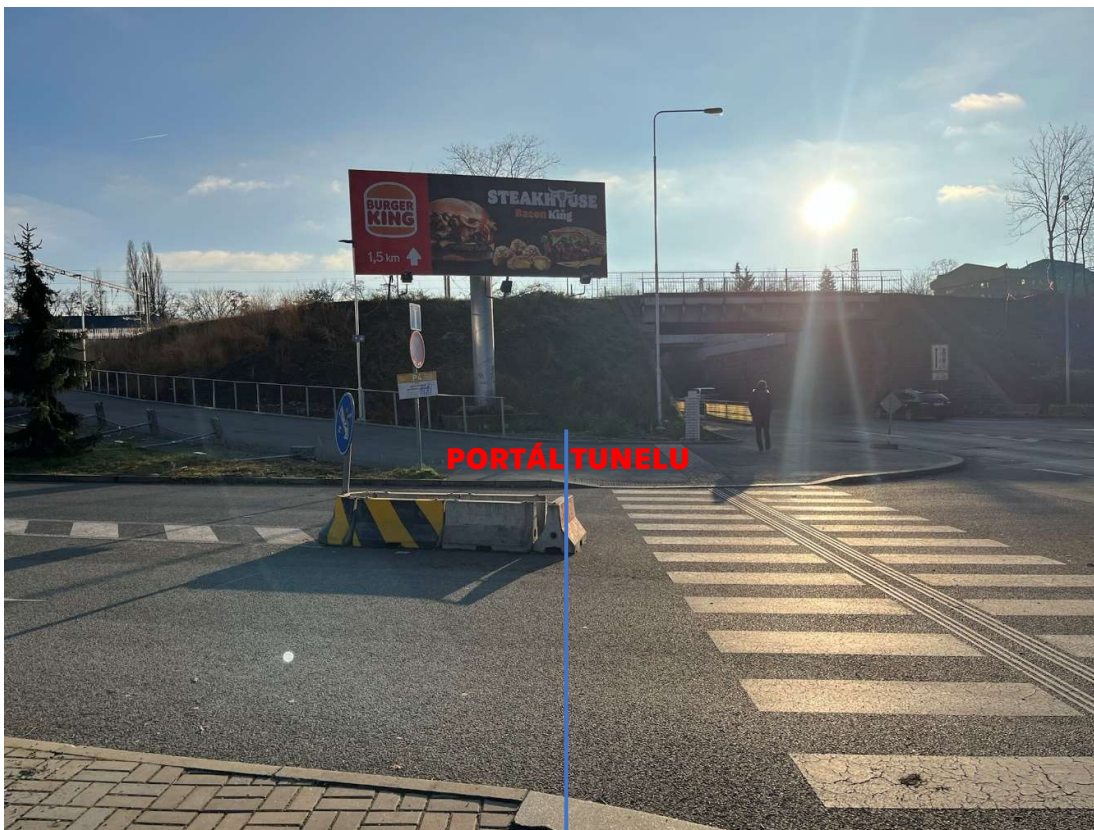
Fotografie 15 Pohled na ulici U Slavie z křižovatky s ulicemi Vršovická a Moskevská



Fotografie 16 Pohled na ulici U Slavie s vrchem Bohdalec



Fotografie 17 Pohled na pěší zónu vlevo (ve směru staničení) od ulice U Slavie



Fotografie 18 Pohled na žel. trať č. 221 a žel. most z ulice Pod Altánem, v tomto místě se nachází navrhovaný portál tunelu vybrané varianty Eden



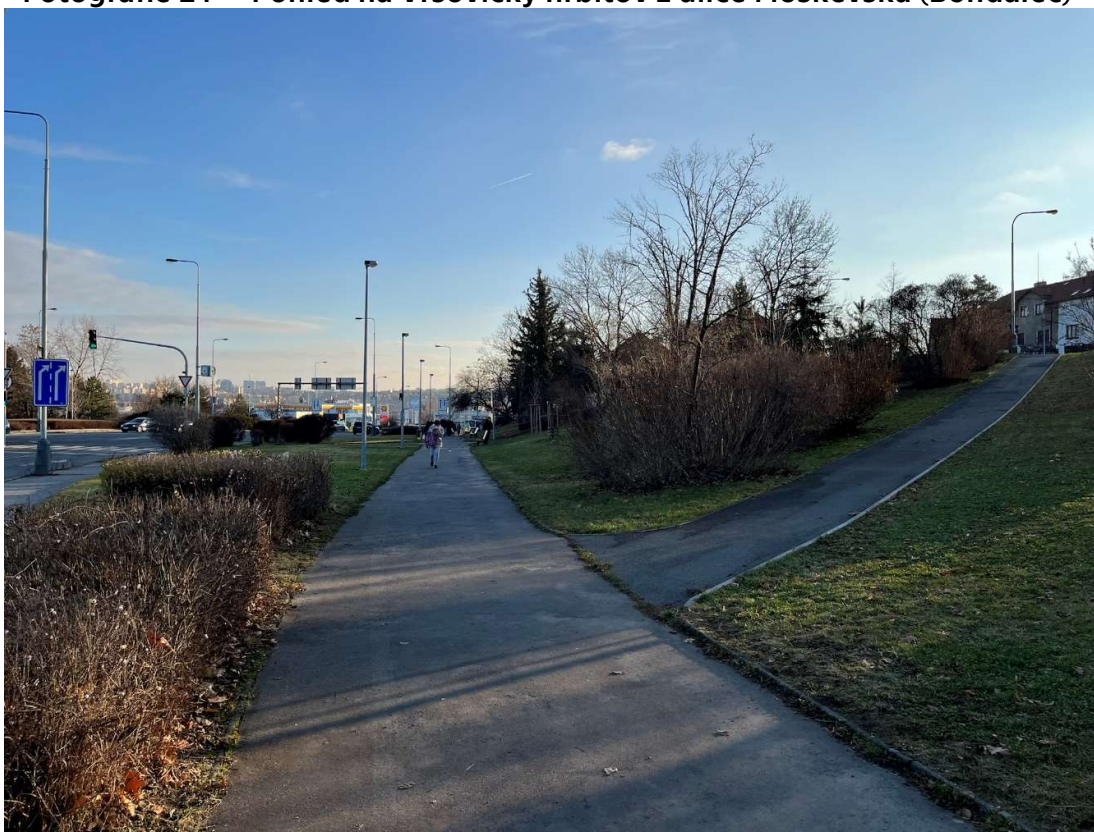
**Fotografie 19** Pohled na podchod k žel. zastávce Eden



**Fotografie 20** Pohled na křižovatku ulic U Vršovického hřbitova x Bohdalecká x Moskevská (Bohdalec)



**Fotografie 21** Pohled na Vršovický hřbitov z ulice Moskevská (Bohdalec)



**Fotografie 22** Pohled na prostranství nad navrhovanou podzemní tramvajovou zastávkou Bohdalec (Bohdalec)



**Fotografie 23** Pohled na prostranství nad navrhovanou podzemní tramvajovou zastávkou Bohdalec (Bohdalec)



**Fotografie 24** Pohled na schodiště spojující ulice Bohdalecká a Na Křivce (Bohdalec)

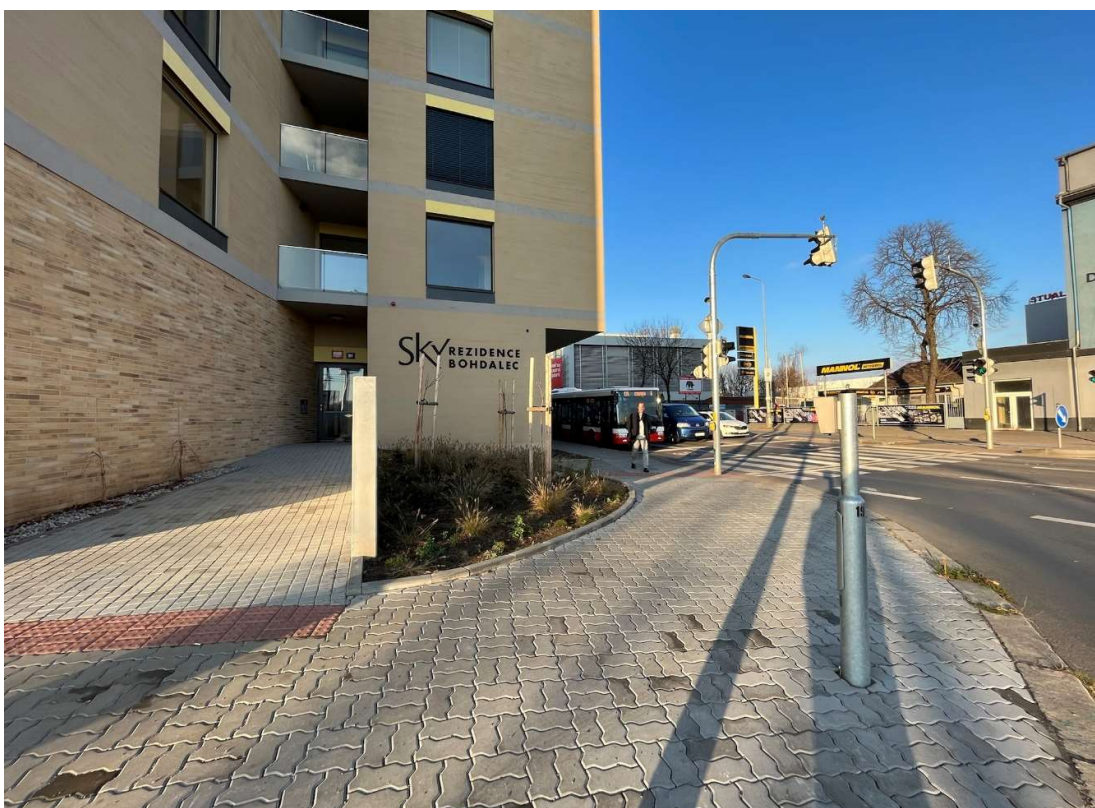


**Fotografie 25** Pohled na křižovatku U Vršovického hřbitova x Moskevská x Bohdalecká (Bohdalec)



**Fotografie 26** Pohled na stávající autobusovou zastávku Bohdalec (Bohdalec)





Fotografie 27 Pohled na novostavbu na rohu ulic Bohdalecká a U Plynárny, která není zanesena do podkladních map



Fotografie 28 Pohled na křižovatku ulic Bohdalecká x Záběhlická x Chodovská x U Plynárny



**Fotografie 29** Pohled na ulici U Plynárny z křižovatky ulic Bohdalecká x Záběhlická x Chodovská x U Plynárny



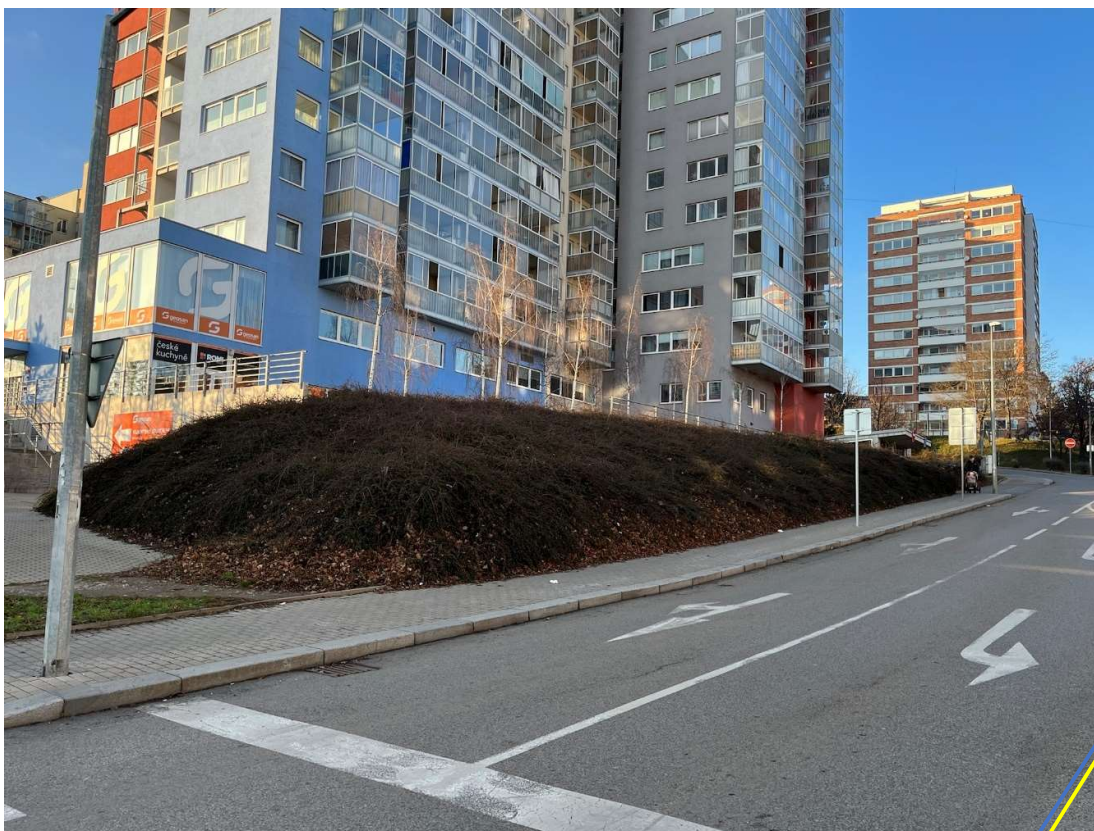
**Fotografie 30** Pohled na ulici U Plynárny



Fotografie 31 Pohled na zastávku (TRAM+BUS) Chodovská



Fotografie 32 Pohled na ulici Popovická proti směru staničení navrhovaných tramvajových tras, zvýrazněn portál navrhovaného tunelu obou variant



**Fotografie 33** Pohled na okolní zástavbu u ulice Popovická (pohled proti směru staničení navrhaných variant)



**Fotografie 34** Pohled na vjezd do podzemních garáží v ulici Popovická



Fotografie 35 Pohled na ulici Popovická (ve směru staničení navrhovaných tras)



Fotografie 36 Pohled na parkovací plochu vlevo od ulice Popovická (ve směru staničení navrhovaných tras)