



UMIESTNENIE LOKALITY V RÁMCI BRATISLAVY

ZIMNÝ PRÍSTAV
ako posledný svedok starej Bratislavy

Koncepcia nášho urbanistického návrhu vychádza z predpokladu strategického plánu, ktorý navrhuje využitie severného bazénu pre osobnú morinu a južného pre vodné športy.

Prvým základným cieľom urbanistického návrhu bolo otvoriť mesto k Dunaju a doplniť chýbajúcu mestskú zeleň, určenú pre všetky skupiny obyvateľstva. Preto predĺžime fungujúcu, existujúcu promenádu zo západnej strany, ktorá sa bude nachádzať pozdĺž celej dĺžky hlavného toku rieky v riešenom území a bude podporovať chýbajúci kontakt mesta s vodou.

Druhým základným bodom urbanistického konceptu je industriálny, liniový park pozdĺž existujúcej železnice, ktorý sa organicky tiahne celým územím. Železnica zachováva z dôvodu snahy rešpektovať markantnú historickú stopu v území a zachováva genius loci miesta. V rámci toho moje novo-navrhované hmoty rešpektujú pôvodný urbanizmus skladov a ich hmotové riešenie- teda dlhé, úzke a nízke stavby orientované pozdĺž brehov.

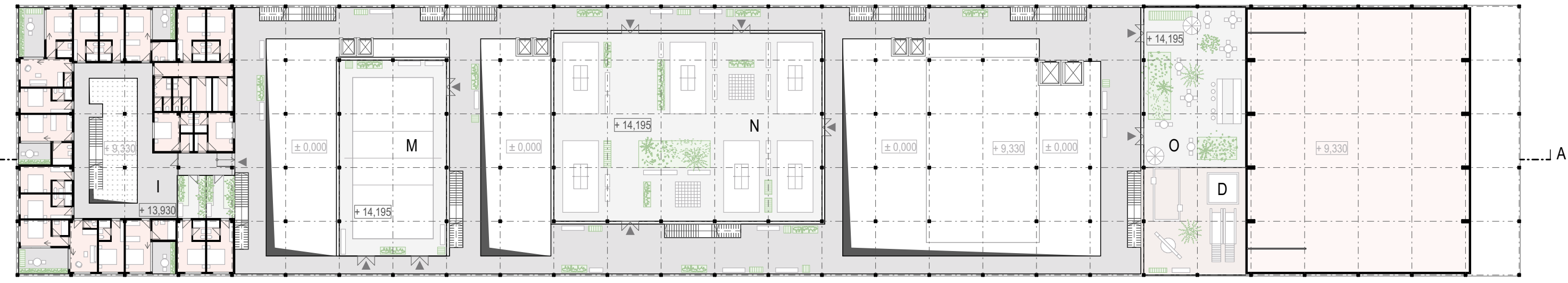
V tomto duchu bol tiež navrhovaný objekt športovej haly s prídruženými funkciami, ktorý je navrhnutý ako vertikálny verejný priestor vo viacerých výškových úrovniach. Objekt funguje na princípe jednotlivých objemov vložených do rámovej konštrukcie, ktorá odkazuje na industriálnu históriu územia. Objemy sú popretkávané zeleňou, pobytovými pavilónmi a exteriérovými ihriskami, vďaka čomu sa hranica medzi interiérom a exteriérom stráca a horizontálny park sa mení na vertikálny.



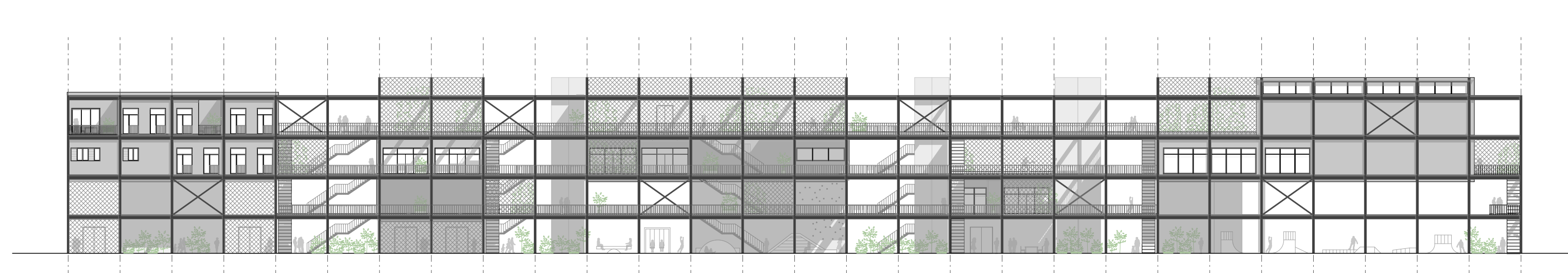
AXONOMETRIA URBANISTICKEJ KONCEPCIE ÚZEMIA



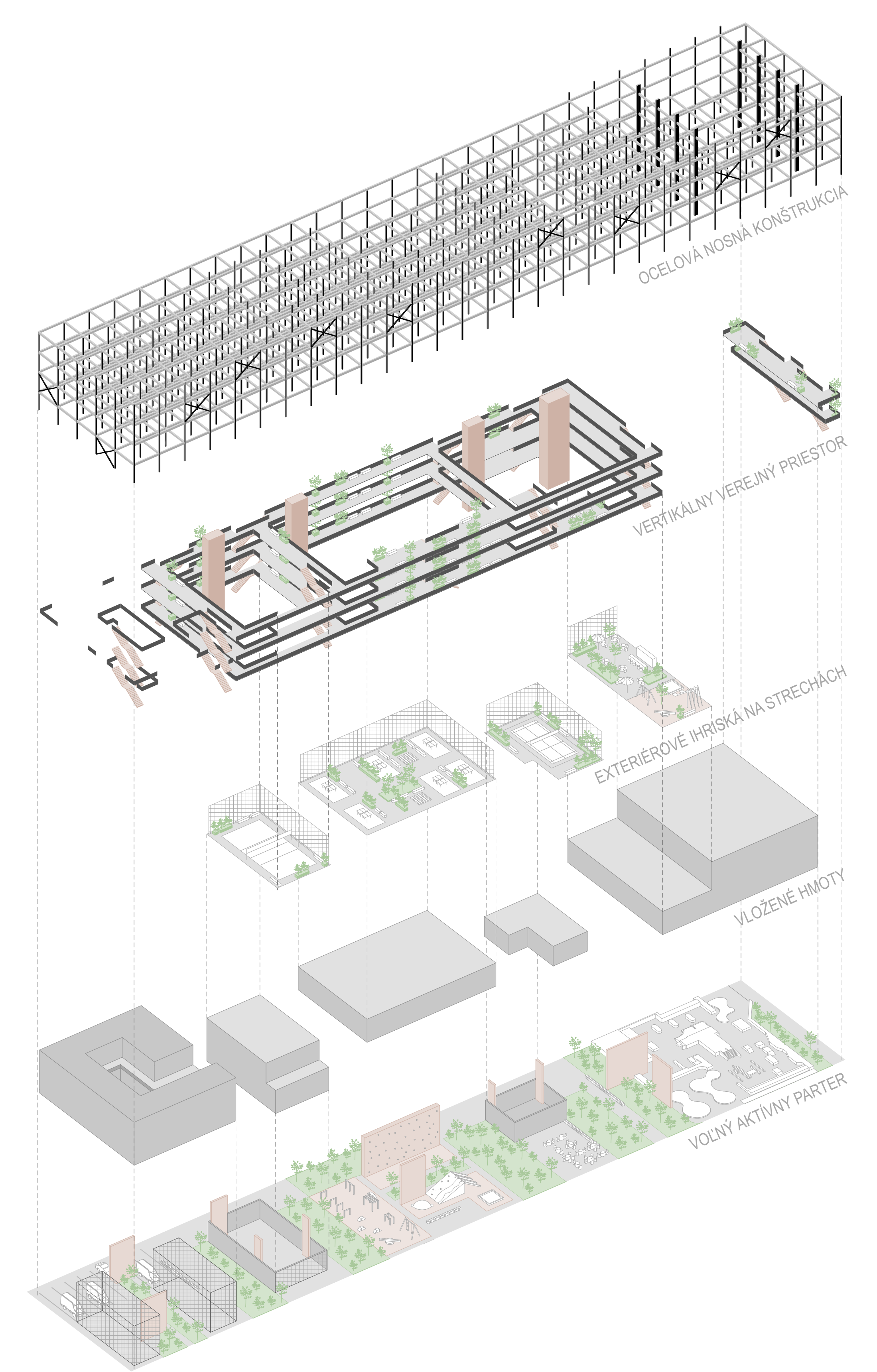
MASTERPLAN 1:5000



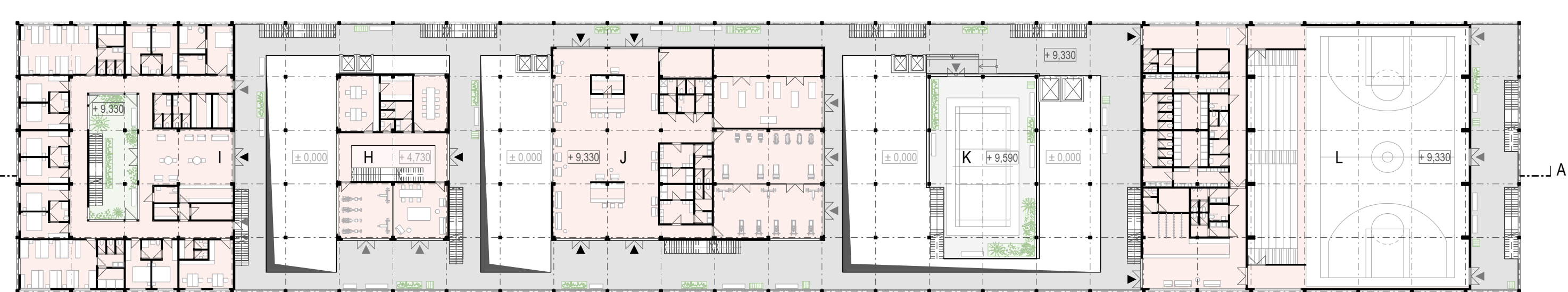
4. NP | 1:450



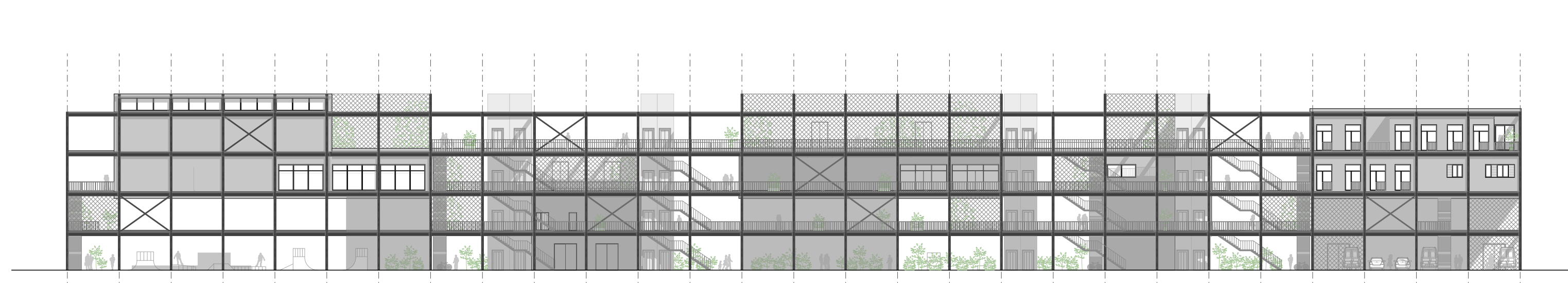
POHLAD JUŽNÝ | 1:450



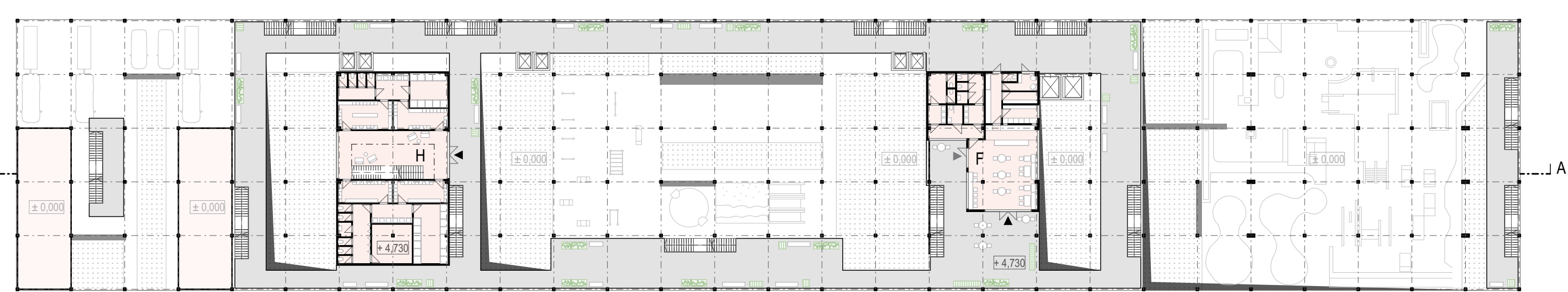
SCHEMA KONCEPTU



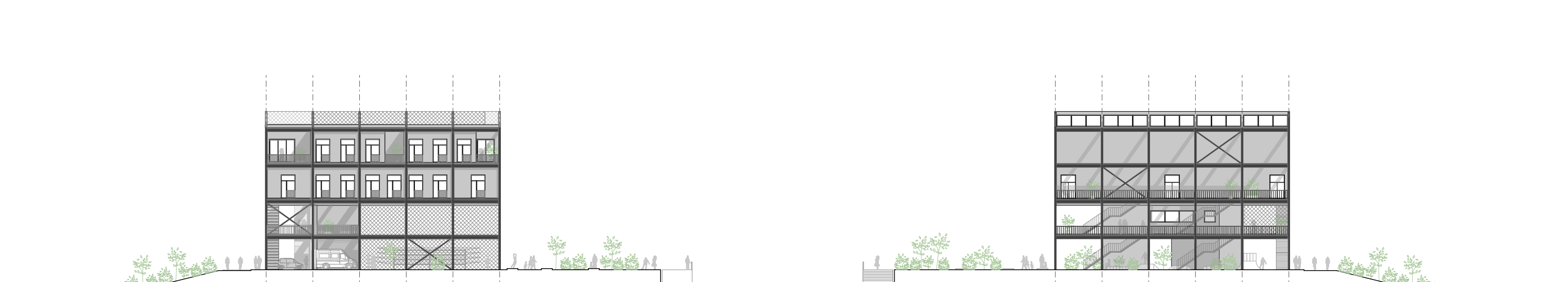
3. NP | 1:450



POHLAD SEVERNÝ | 1:450

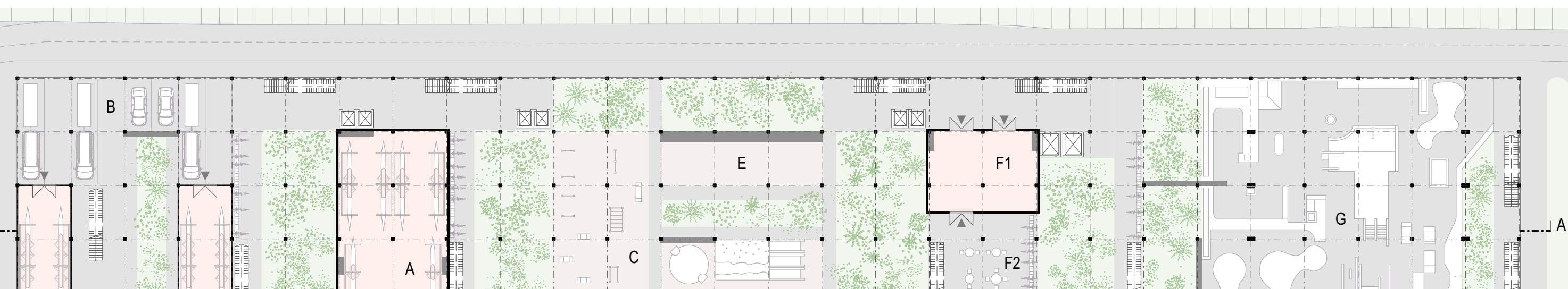


2. NP | 1:450

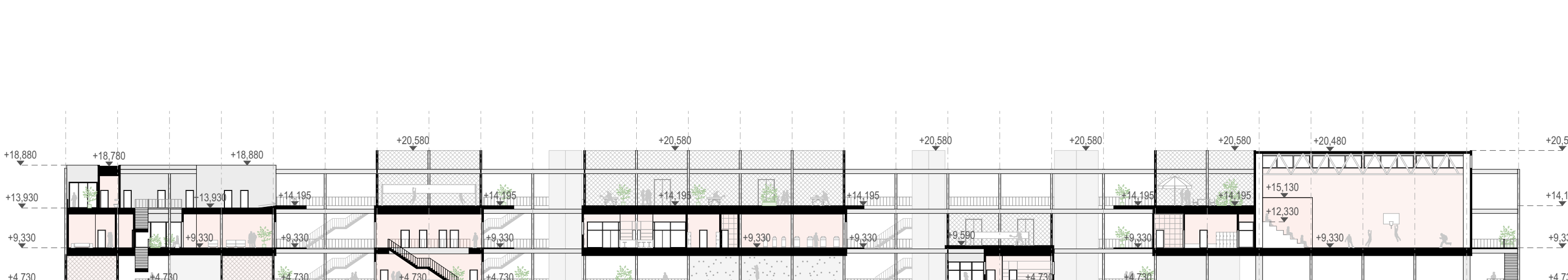


POHLAD ZÁPADNÝ | 1:450

POHLAD VÝCHODNÝ | 1:450



1. NP | 1:450



REZ A-A' | 1:450

