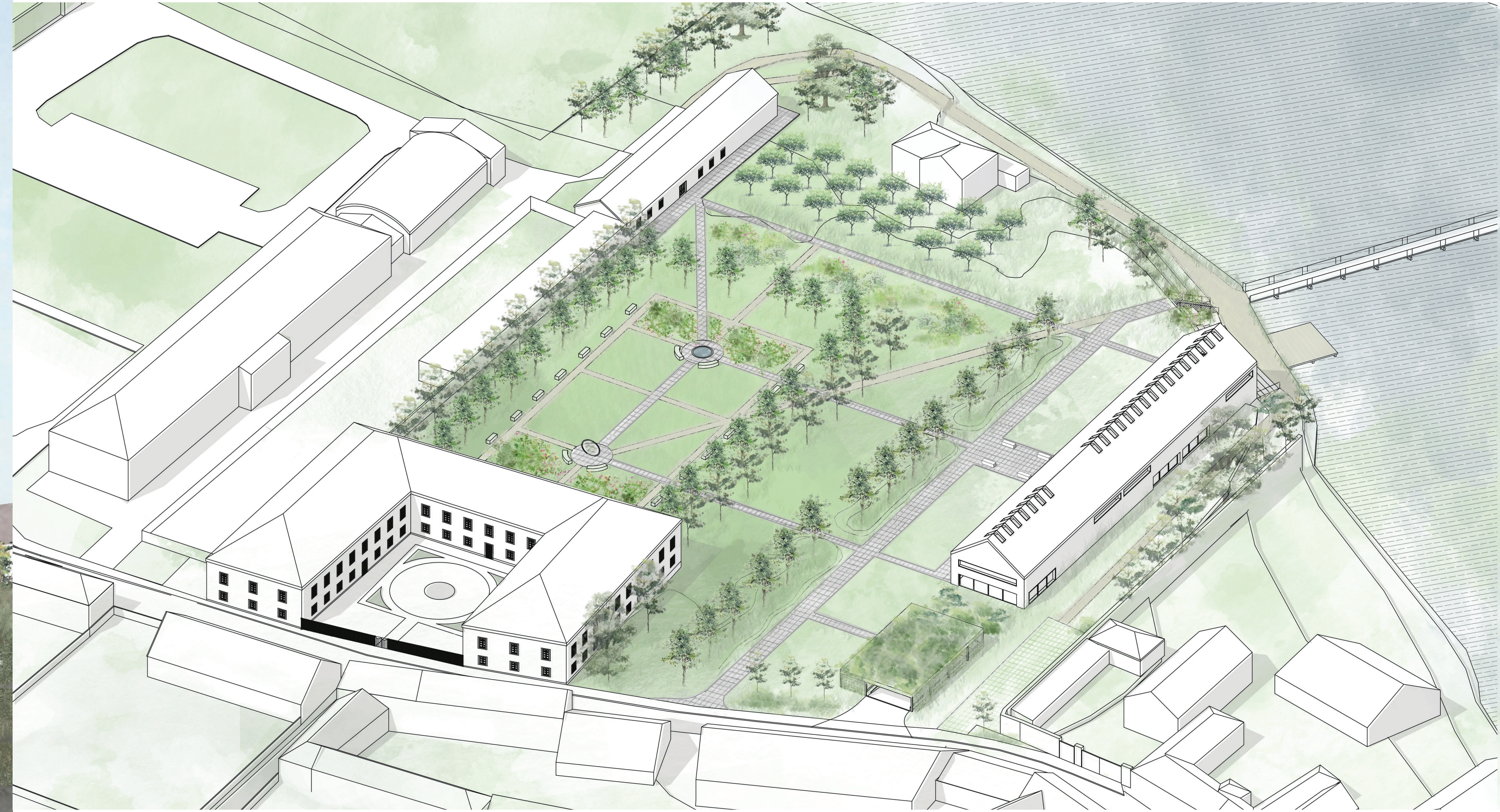


axonometrie širšího kontextu



situace

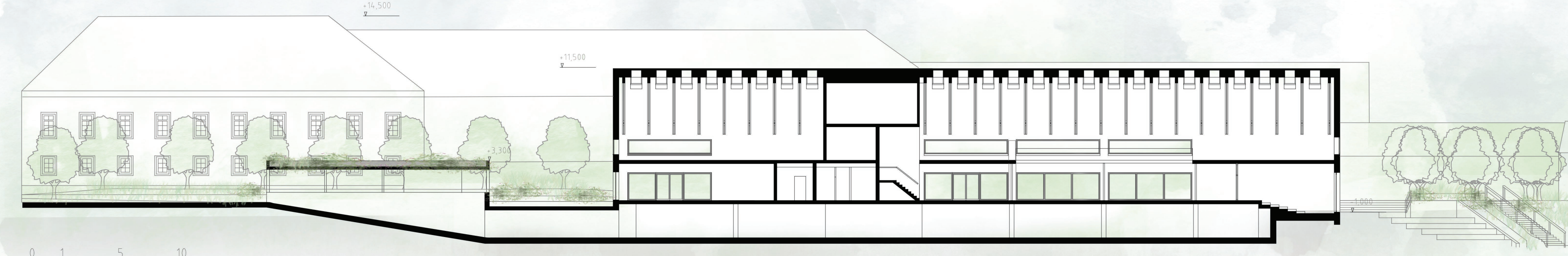
m 1:750



axonometrie - koncepce návrhu



pohled východní



řezopohled



pohled severní



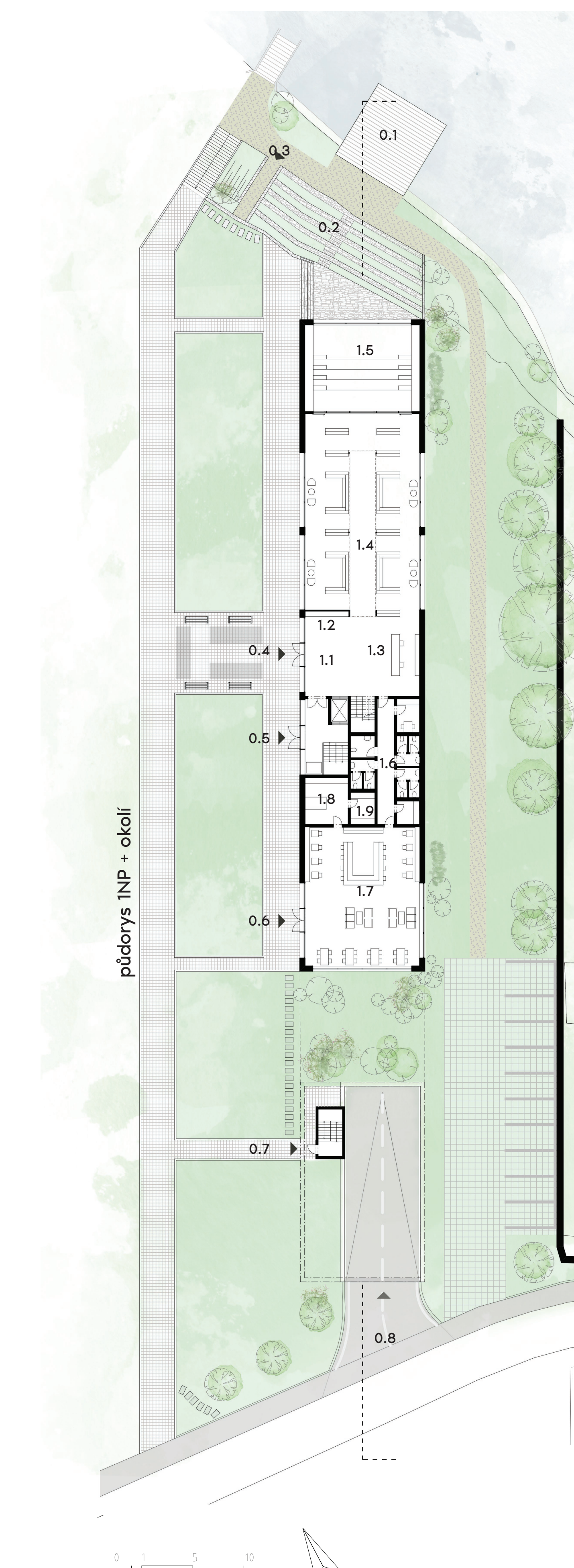
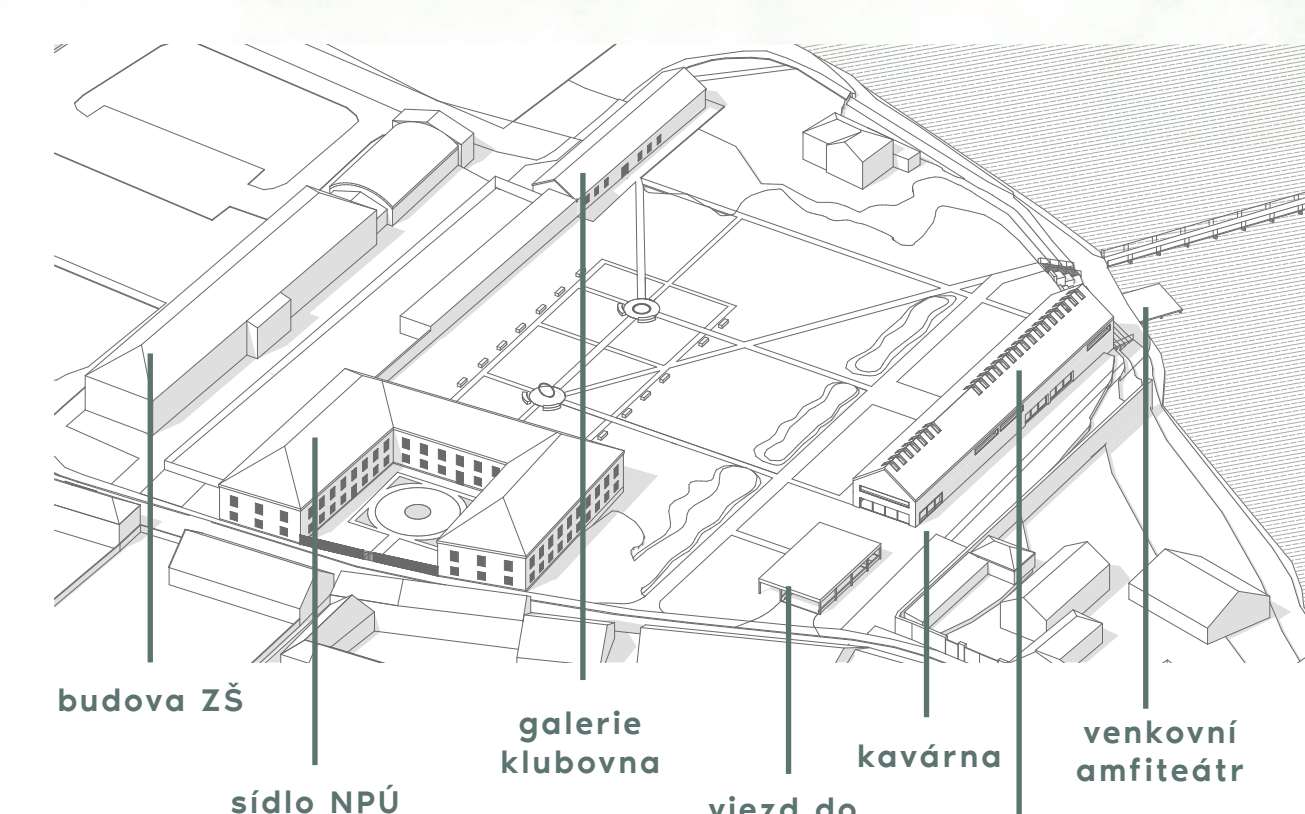
pohled jižní

Diplomní projekt se zabývá revitalizací areálu bývalého zimního stadionu v Telči. Hlavním záměrem je umístit do této plochy parkování pro zhruba 180 osobních automobilů. Tím se uleví auty zaplněnému historickému náměstí. Dalším cílem práce bylo obživení veřejného prostoru, který byl primárně určen divočinám města a o ne pouze turistům, jak je to bohužel často. Řešením navržený na historický kontext másta a navrhuje zde park, zabírající velkou část areálu. Také zde umístil svou novou městskou knihovnu, jejíž prostory odpovídají v souladu s okolním prostředím.

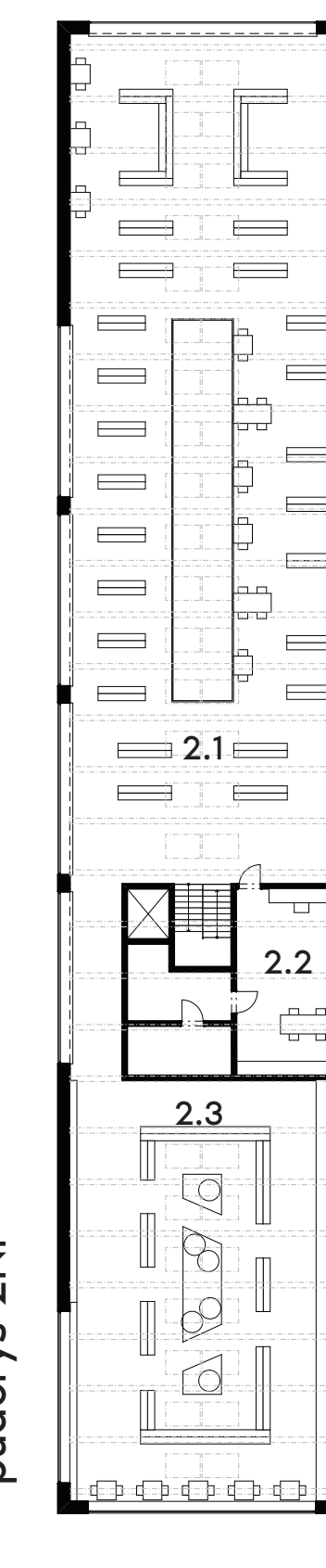
Projekt má za cíl správně pokřesky město na tuto lokalitu. Hlavním záměrem je umístit do této plochy parkování pro zhruba 180 osobních automobilů. Tím se uleví auty zaplněnému historickému náměstí. Dalším cílem práce bylo obživení veřejného prostoru, který byl primárně určen divočinám města a o ne pouze turistům, jak je to bohužel často. Řešením navržený na historický kontext másta a navrhuje zde park, zabírající velkou část areálu. Také zde umístil svou novou městskou knihovnu, jejíž prostory odpovídají v souladu s okolním prostředím.

Dalším prvkem je také přírodní amfiteátr před knihovnou, jejíž se využije jako občasná místo s výhledem na vše historického města. Konkrétně je park také navrhán na malý objekt bývalé knihovny v západní části plochy, ten by měl být funkční malá galerie s klubovnou folklorního souboru.

Vazba zde má kulturní centrum, které však nekonzervuje historickou nádobu, ale doplňuje ho, jak v příme návaznosti na skály a žvý část města a postupně tak velkým prostr z centra ven.

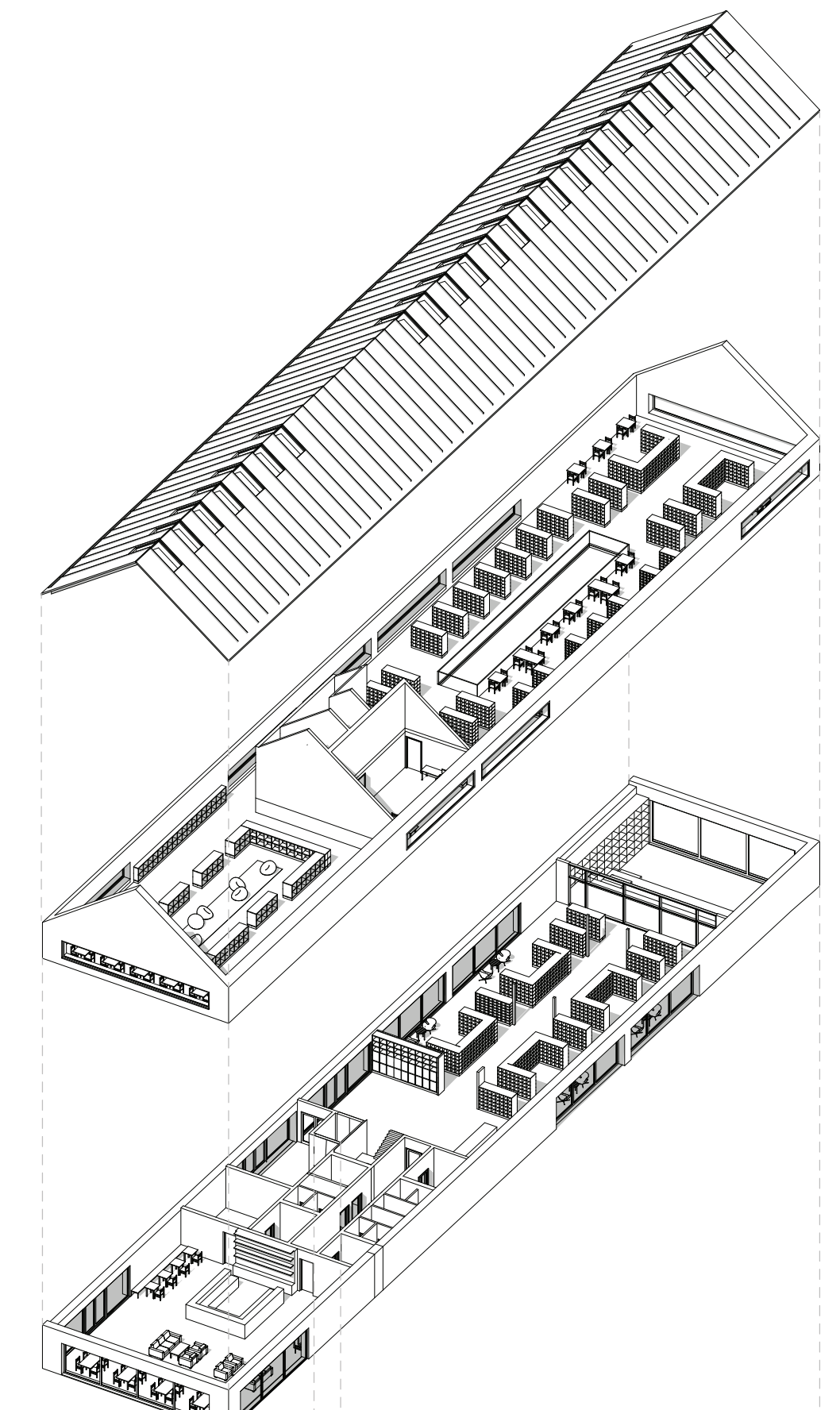


pádnýs 1NP - okolí



pádnýs 2NP

- 0.1 most (podzemní amfiteátr)
- 0.2 vstup do zábrny amfiteátru a garáží
- 0.3 vjezd do podzemních garáží
- 0.4 vstup do kavárny
- 0.5 výhled na garáž
- 0.6 vjezd do kulturního
- 0.7 vstup knihovny
- 0.8 vstupy pro občasný občasný vjezd
- 0.9 kamenný bod výhledu pro občasný vjezd
- 1.0 vjezd do garáží
- 1.1 klubovna
- 1.2 kuchyně/klubovna
- 1.3 akvárium
- 1.4 občasný vjezd
- 1.5 kavárna
- 1.6 vjezd do garáží
- 1.7 vjezd do garáží
- 1.8 vjezd do garáží
- 1.9 vjezd do garáží
- 2.0 vjezd do garáží
- 2.1 vjezd do garáží
- 2.2 vjezd do garáží
- 2.3 vjezd do garáží



axonometrie objektu  
hromadné garáže, kavárna, knihovna