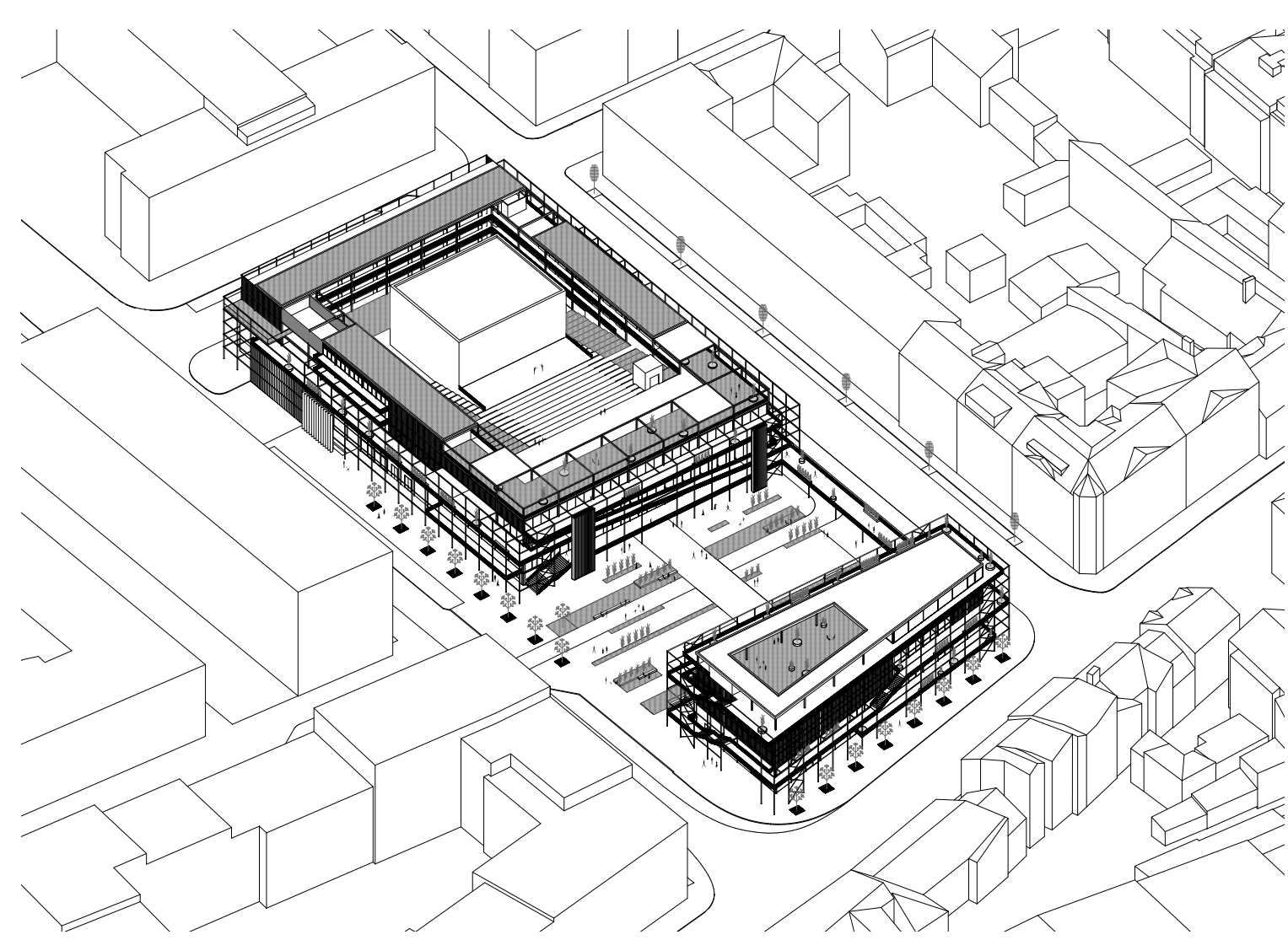
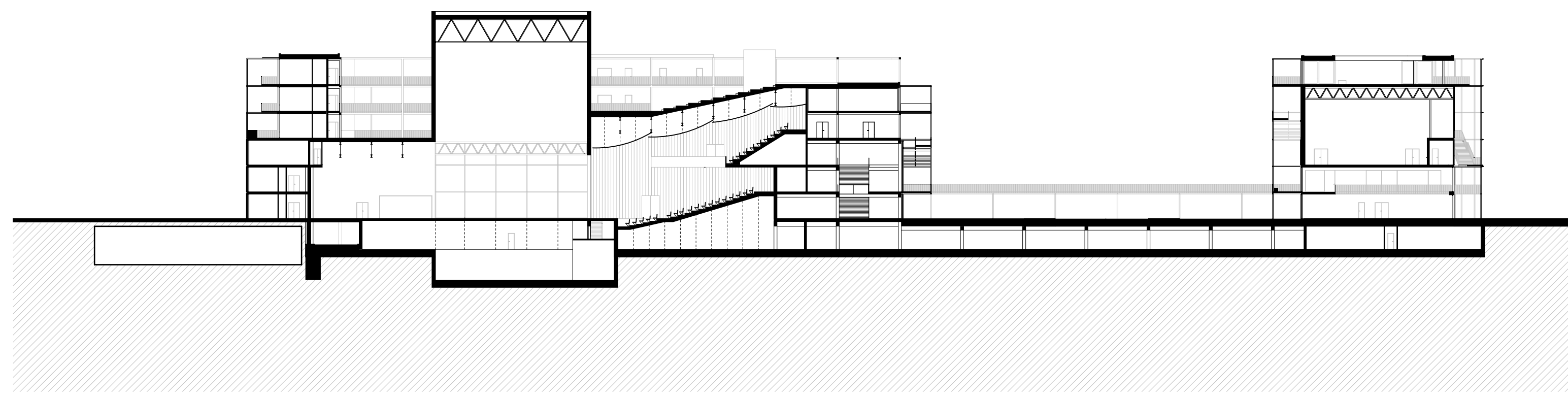


RINGHOFFEROVO DIVADLO V PRAZE
V blízké budoucnosti bude stávající autobusové nádraží Na Knížecí postupně přesunuto do Smichovského terminálu a prostor na rozhraní starého a nového Smichova bude hledat jiné využití.

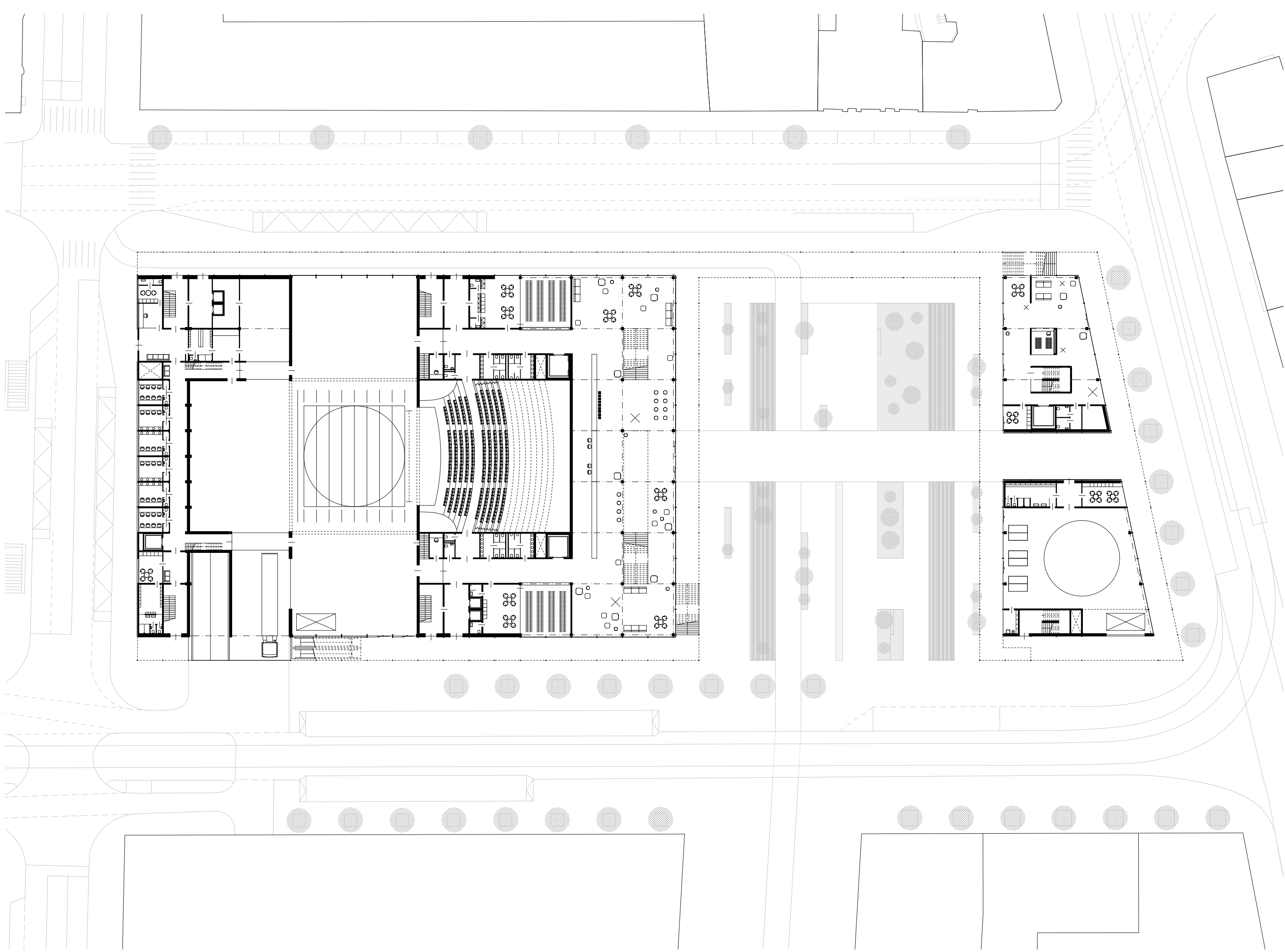


Transformace lokality v nové kulturní centrum, v jehož srdci se nachází jeden z největších divadelních sálů v Praze, přináší další impuls pro rozvoj celé čtvrti. Budova zároveň poskytuje prostory pro uměleckou školu, dílny, výstavy, koncerty, přednášky, letní kino a divadlo.

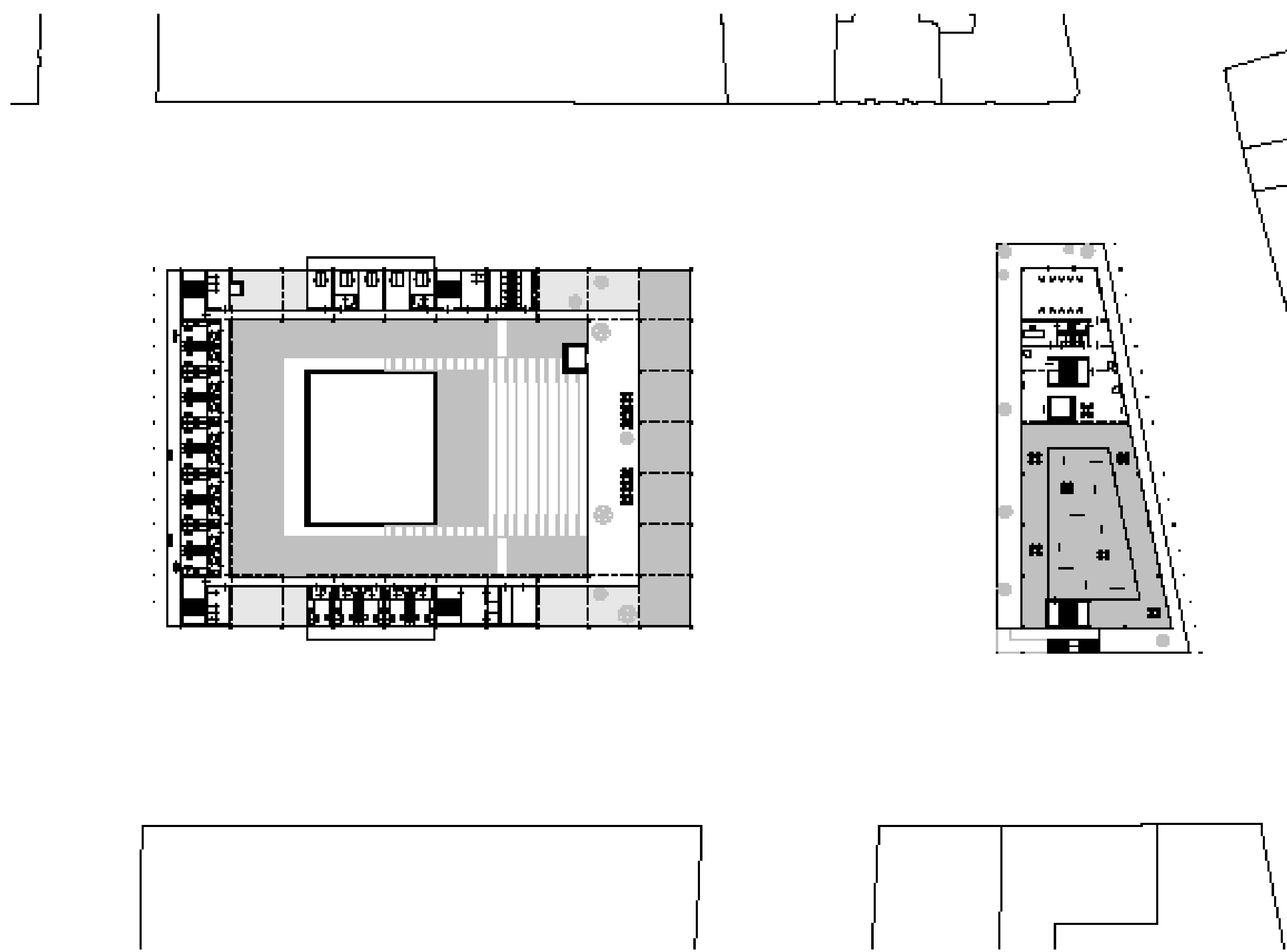


Její součástí je i studentské bydlení, ateliéry a je doplněna o občanskou vybavenost. Tím vzniká živý organismus prolínající se s okolním veřejným prostorem. Nové náměstí je rozšířeno o platformu, procházející skrze fasádu domu, zakončenou na veřejně přístupných střeších objektů.

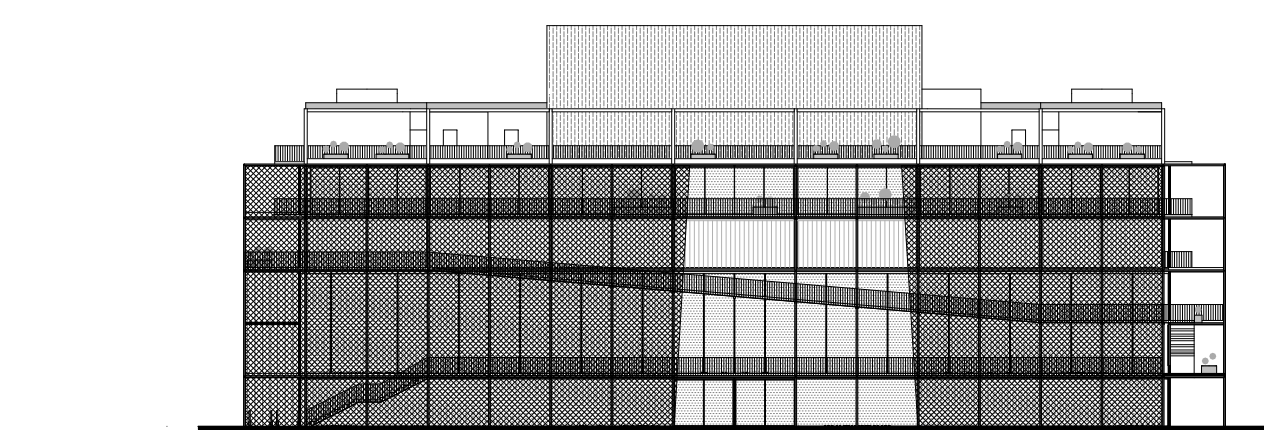
podélný řez 1:500



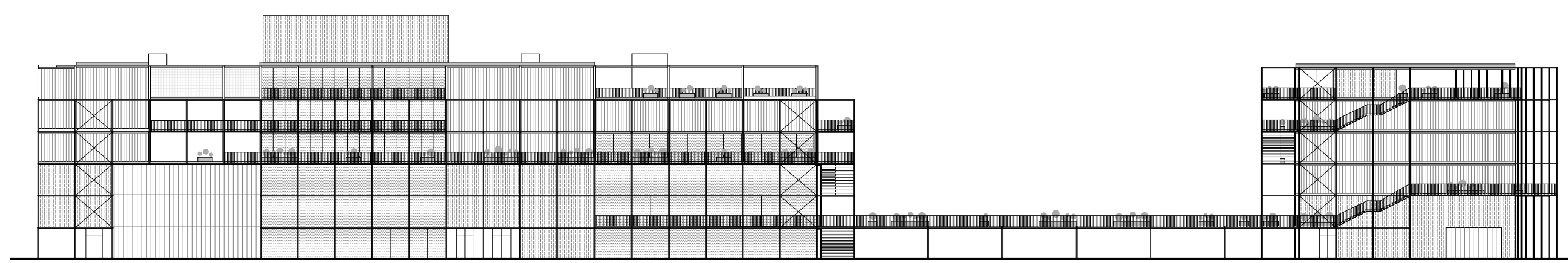
1NP 1:500



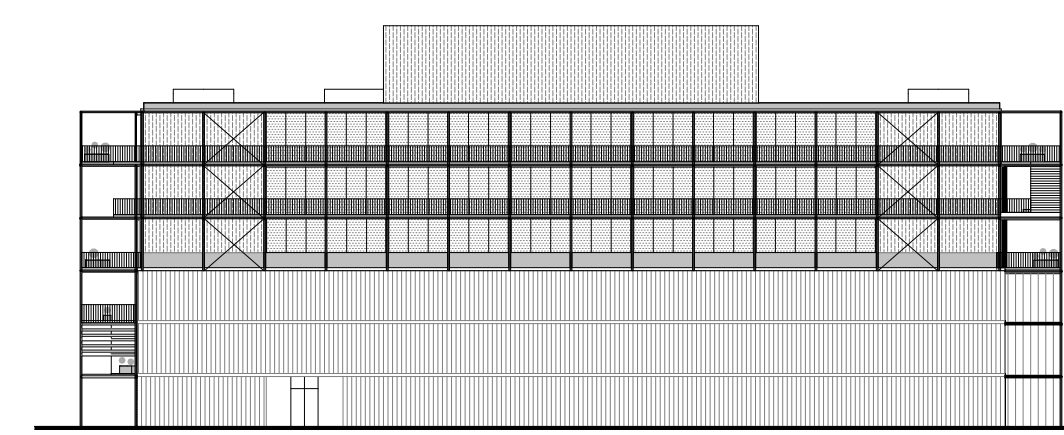
6NP 1:500



východní pohled 1:500



severní pohled 1:500



západní pohled 1:500



atelier Redčenkov – Danda



FA ČVUT – ZS 2021/2022



Jakub Matyáš