

# E-SPORTOVÝ STADION PRO DOTA 2



BARBORA JURÁŠOVÁ  
ATELIÉR ACHTEN-PAVLÍČEK-NOVÁKOVÁ

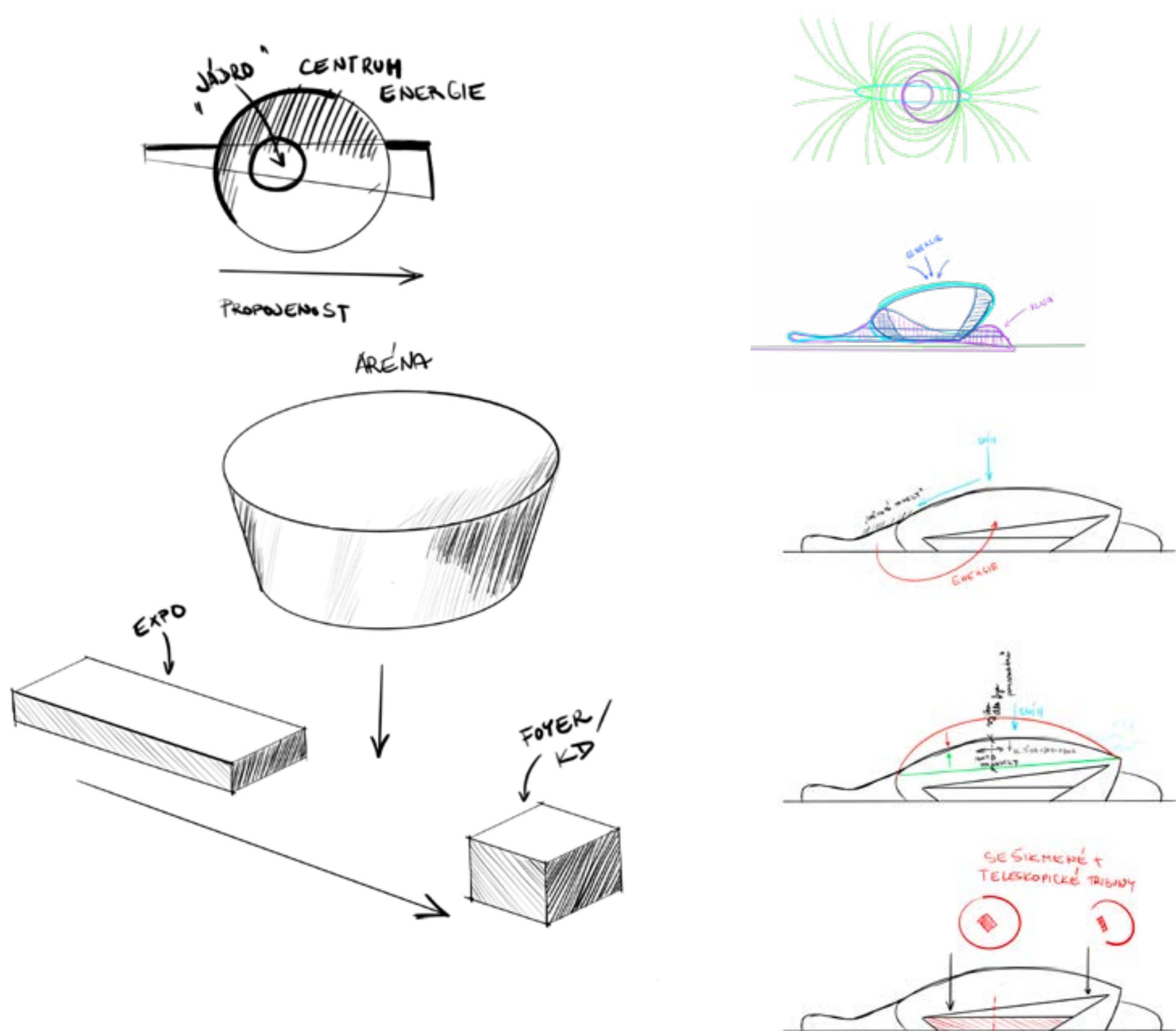
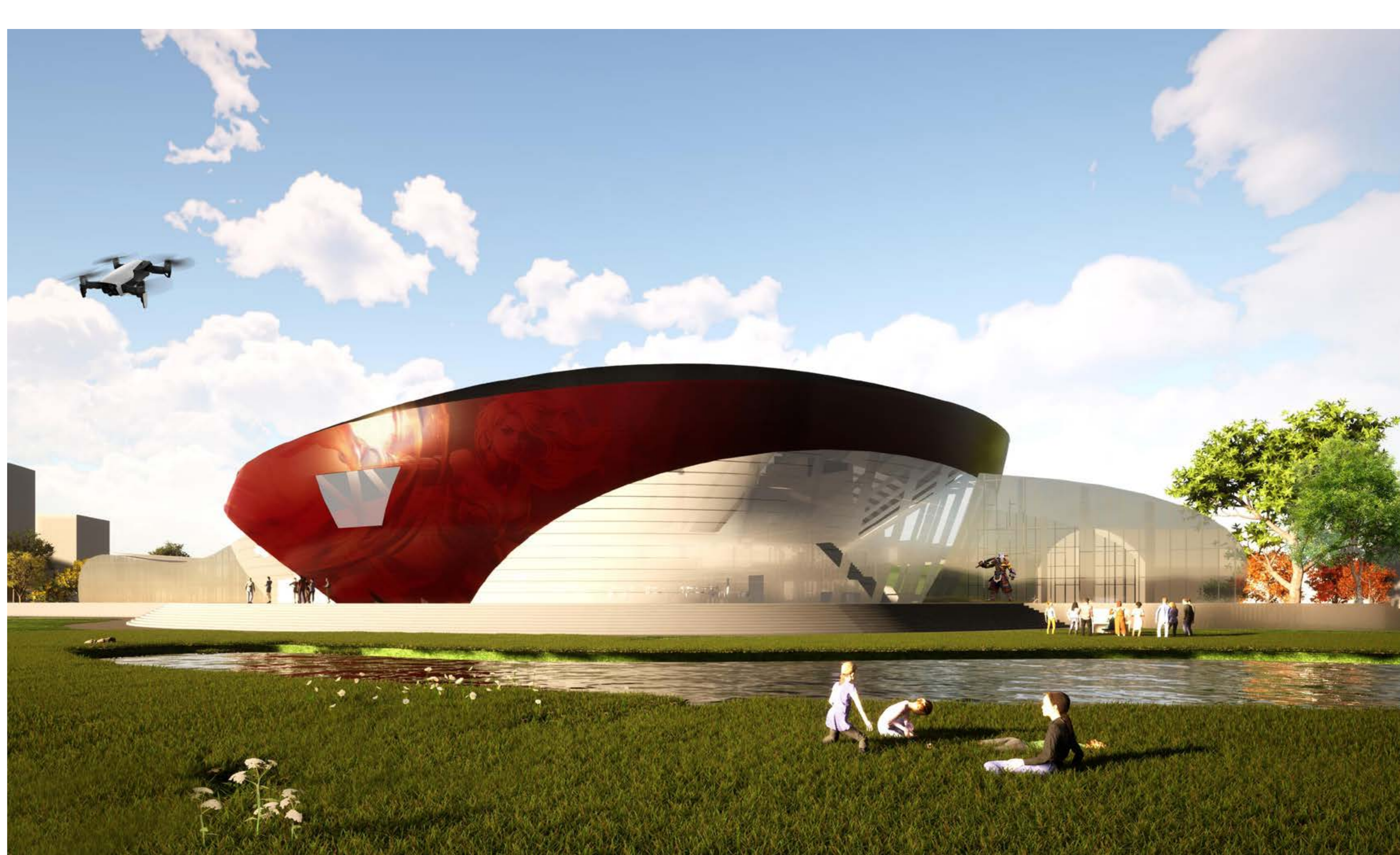
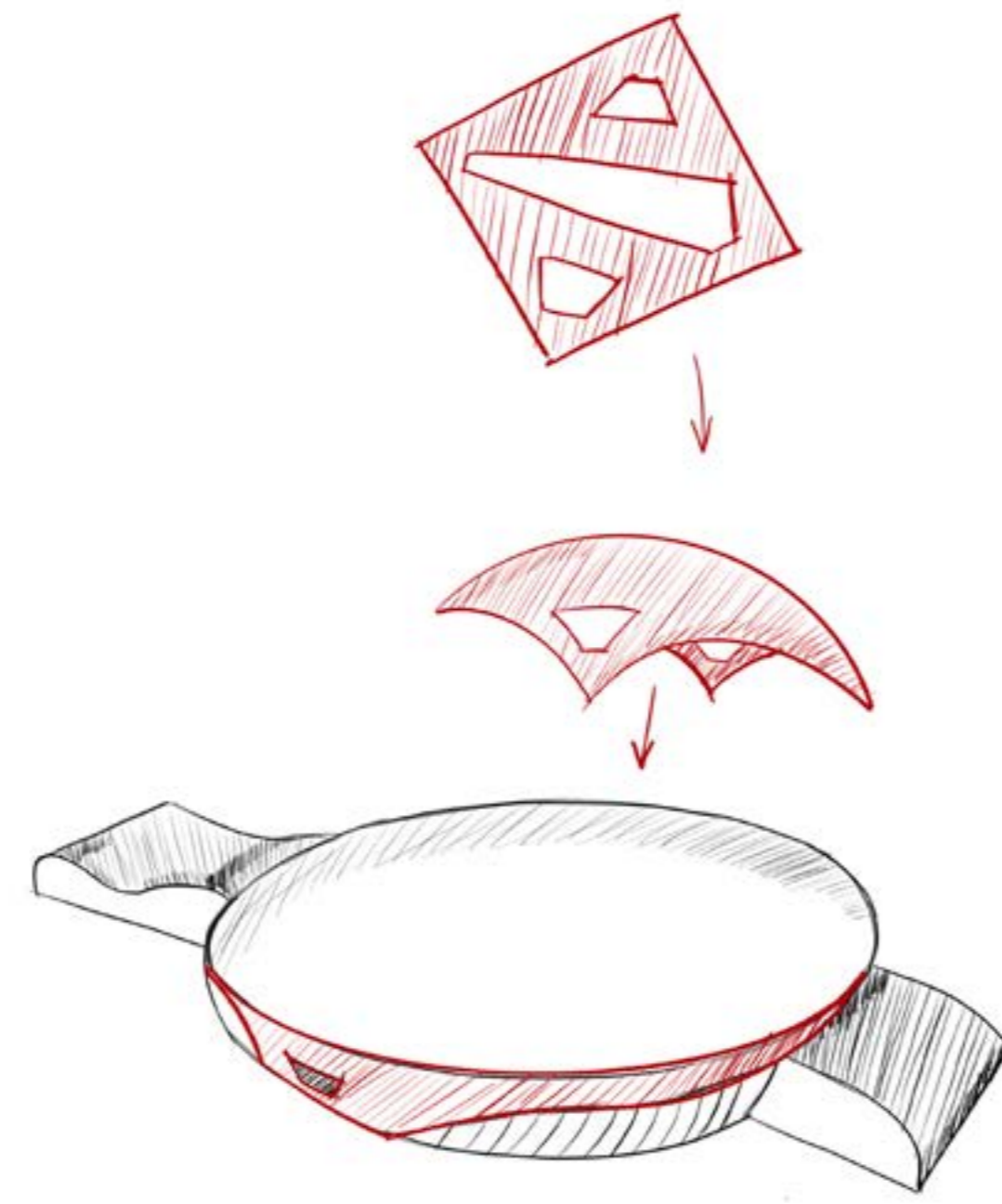
Hrdinové se připravují na začínající bitvu, neklidně postávají okolo své základny a čekají na signál, kdy se mohou vydat vstříc nepříteli. Ten taktéž okupuje svůj tábor, umístěn na druhé straně řeky. Signál zazní a oba táboři se střetnou přesně uprostřed pole v jedné velké bitvě.

Astejně tak i mnohá navrhovaná aréna se nachází na spojnicí mezi dvěma Stockholmskými zcela odlišnými základnami, mezi historickým centrem a nově stavenou moderní čtvrtí.

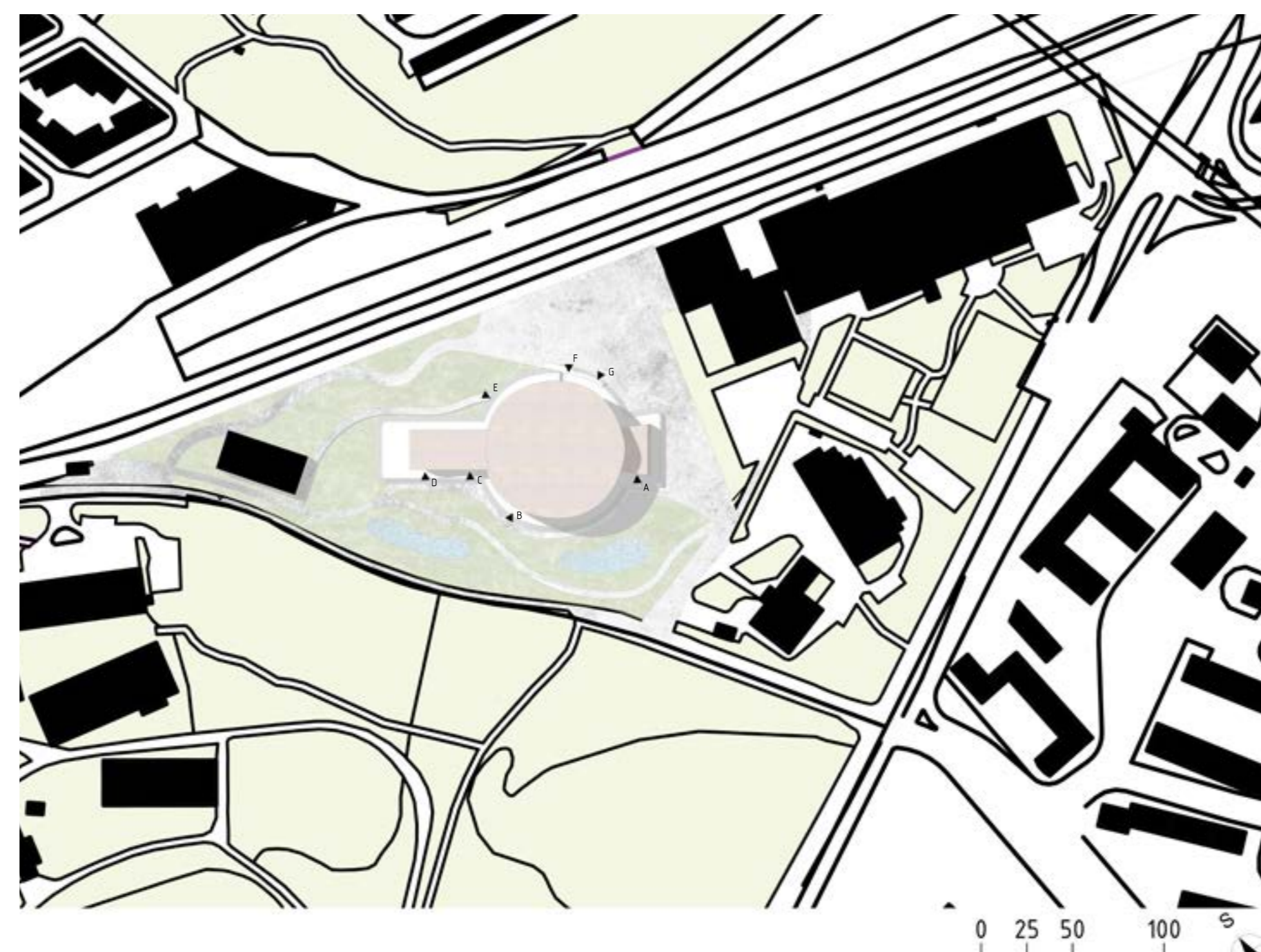
Liniová stavba protíná tuto siločáru jako řeka protínající místo střetu hrdinů ze hry DotA 2 a zároveň kulatá hmota samotné arény představuje místo hlavního střetu, místo koncentrace energie a srdce hráčské základny v severovýchodní části Stockholmu.

Inspirace ladnými křivkami vody nevychází pouze z hlavní řeky, ale navazuje i na blízký Stockholmský přístav. Přístav, do kterého stavba vplouvá jako fungující stroj, jako vlnková loď Stockholmského e-sportu.

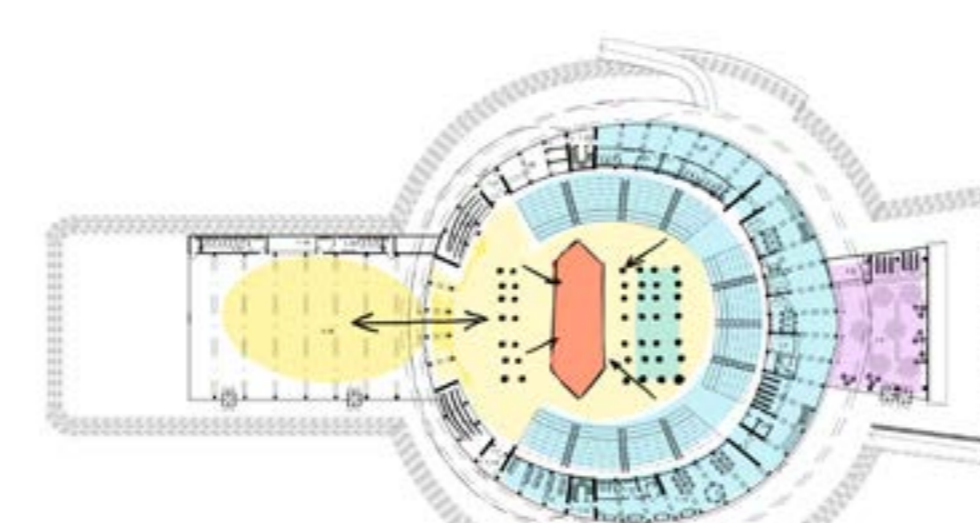
A nemusíme končit jen u mořských vln, abychom je mohli najít i v nejdůležitějších nástrojích pro hráče: myši a klávesnici. Stejně jako ony, stojí v juxtapozici hlavní dvě budovy herního centra.



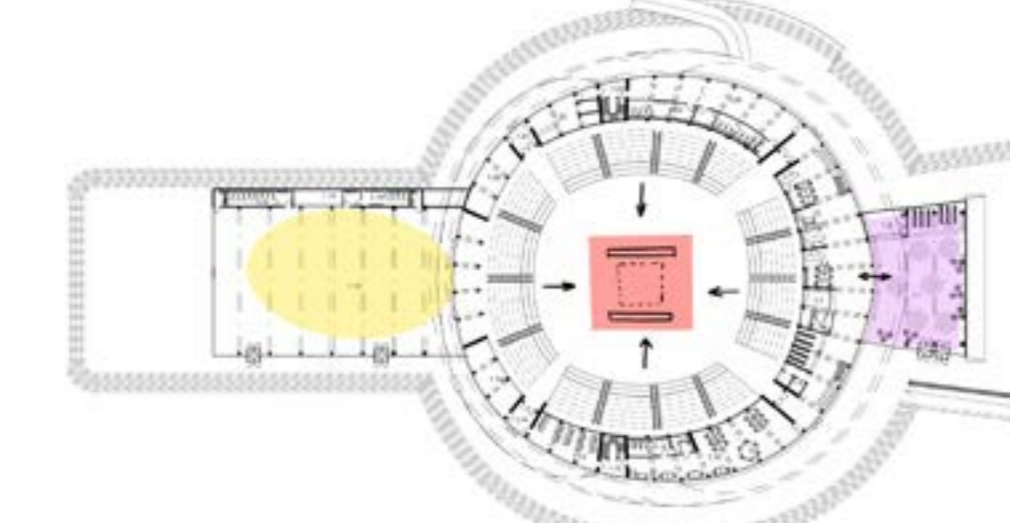
## SITUACE



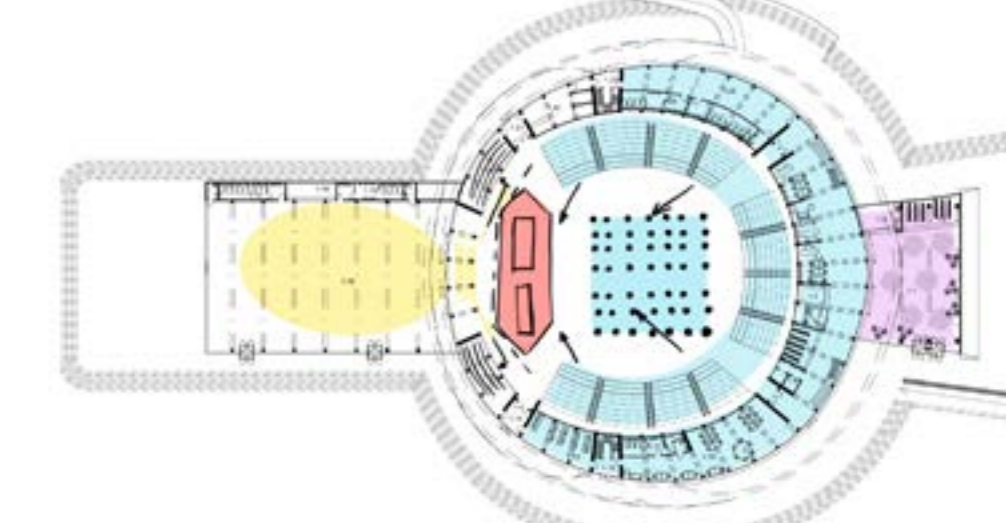
## FUNKČNÍ SCHÉMATA



EXPO\*  
PROPŘENÍ HALY A SPŘÍDNÍ ČÁSTI ARÉNY PRO PŘEDNÁŠKY A TECHNICKÉ A HERNÍ VELETRHY

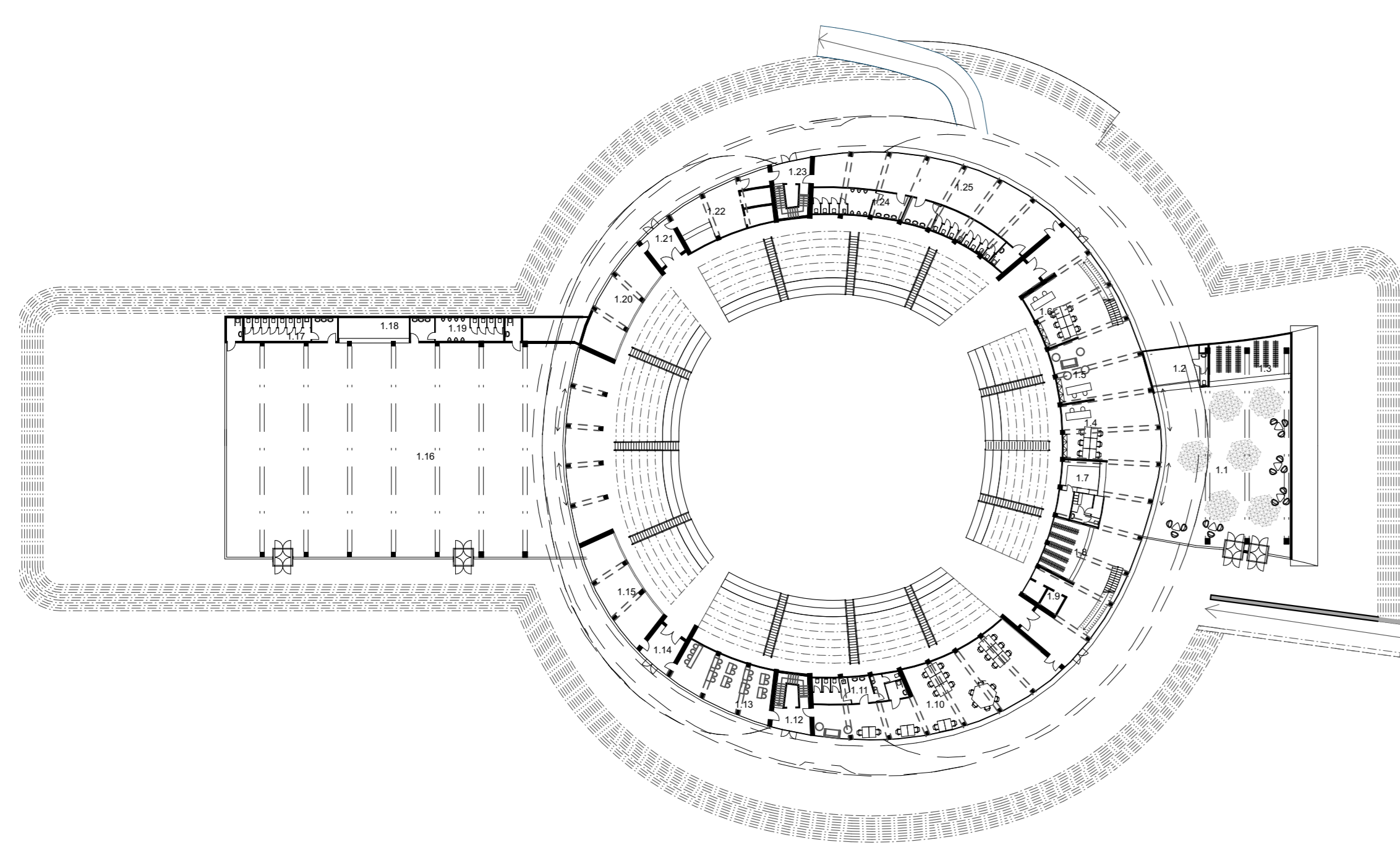


PROSTOR U TRIBUNY ZELENA SEMKNI  
DVAČI OKOLPŮJÍ HRÁČE ZE VŠECH STRAN A VELEŠÍ BUDOVU LEŽ VÝŠÍ SEPARÁLNĚ



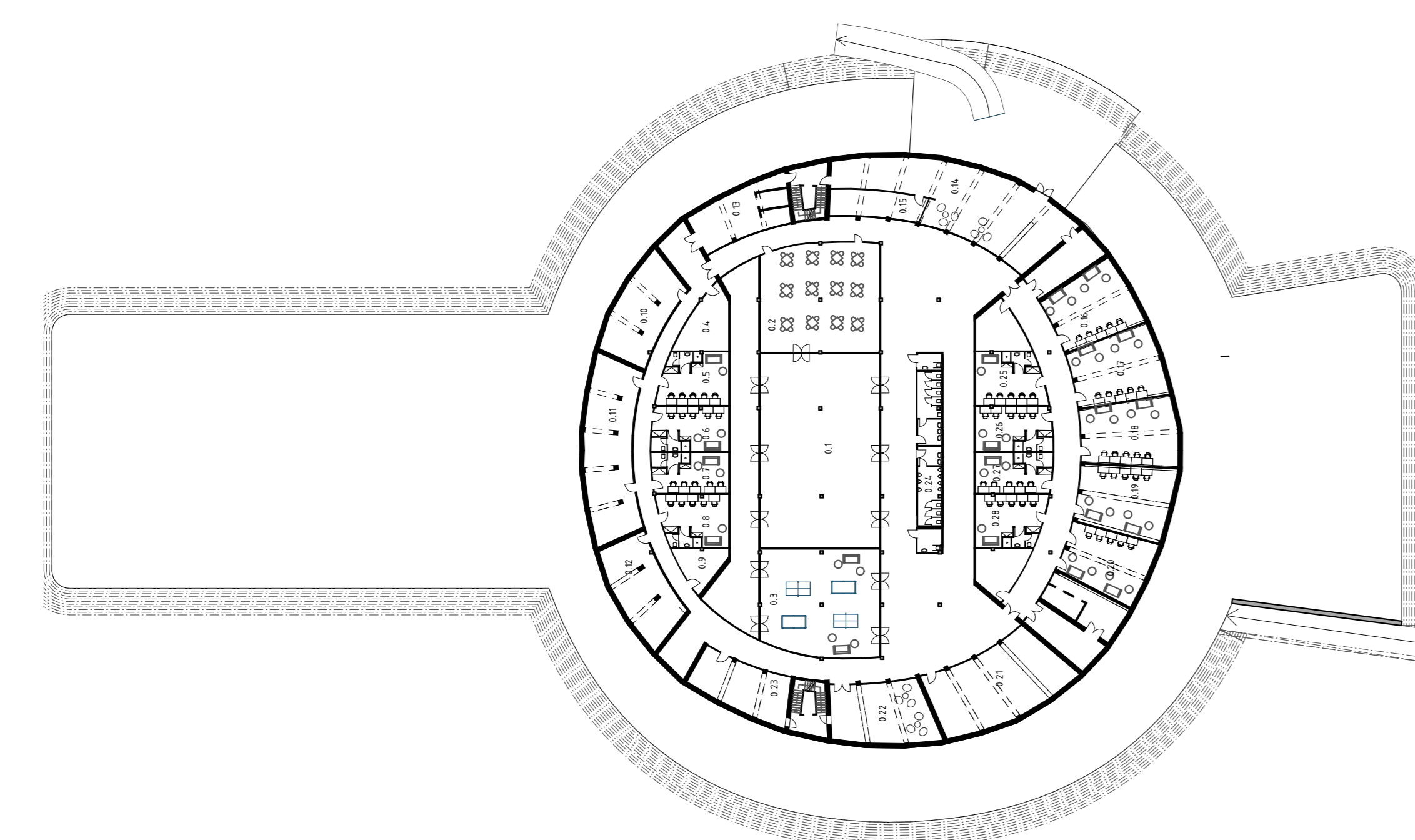
HRÁČÍ PLOCHA SE NACHÁZÍ NA STRANĚ PŘELENĚ K HALE. NA PŘELENĚ VYSTA SE ROZVÍJE DO ČTYŘ OBRAZOVK S PŘEJÍČÍMI K TRIBUNÁM, VELEŠÍ HALU A MOŽNĚ ZELENA UZAVŘÍT A NECHÁ ČÁSTIČNĚ OTVOROVU ZA FOSKEM

## PŮDORYS 1 NP



Číslo	Název
11	Střední
12	Střední
13	Střední
14	Střední
15	Střední
16	Střední
17	Střední
18	Střední
19	Střední
20	Střední
21	Střední
22	Střední
23	Střední
24	Střední
25	Střední
26	Střední
27	Střední
28	Střední
29	Střední
30	Střední
31	Střední
32	Střední
33	Střední
34	Střední
35	Střední
36	Střední
37	Střední
38	Střední
39	Střední
40	Střední
41	Střední
42	Střední
43	Střední
44	Střední
45	Střední
46	Střední
47	Střední
48	Střední
49	Střední
50	Střední
51	Střední
52	Střední
53	Střední
54	Střední
55	Střední
56	Střední
57	Střední
58	Střední
59	Střední
60	Střední
61	Střední
62	Střední
63	Střední
64	Střední
65	Střední
66	Střední
67	Střední
68	Střední
69	Střední
70	Střední
71	Střední
72	Střední
73	Střední
74	Střední
75	Střední
76	Střední
77	Střední
78	Střední
79	Střední
80	Střední
81	Střední
82	Střední
83	Střední
84	Střední
85	Střední
86	Střední
87	Střední
88	Střední
89	Střední
90	Střední
91	Střední
92	Střední
93	Střední
94	Střední
95	Střední
96	Střední
97	Střední
98	Střední
99	Střední
100	Střední

## PŮDORYS 1 PP



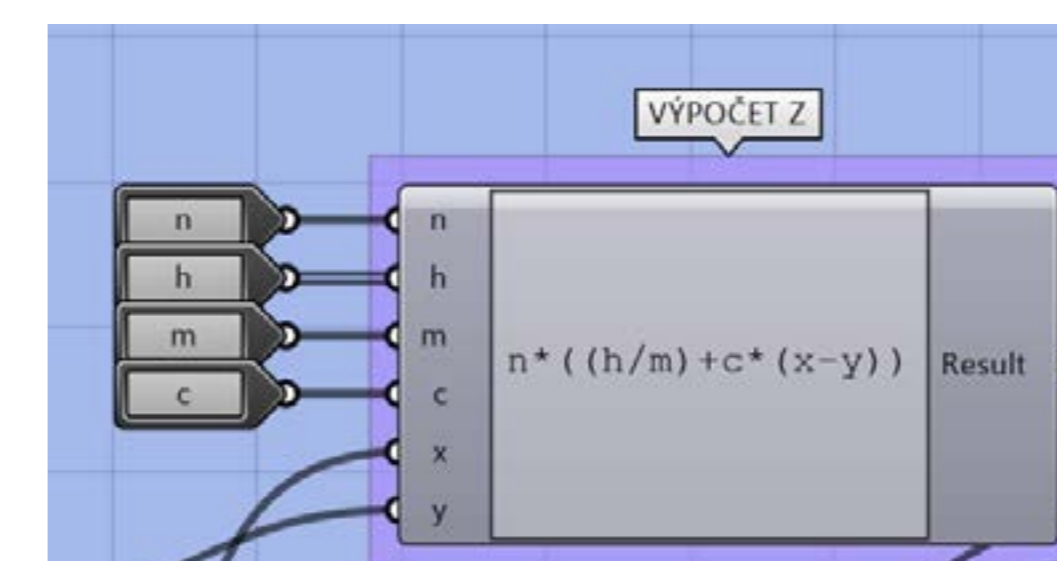
Číslo	Název
01	Střední
02	Střední
03	Střední
04	Střední
05	Střední
06	Střední
07	Střední
08	Střední
09	Střední
10	Střední
11	Střední
12	Střední
13	Střední
14	Střední
15	Střední
16	Střední
17	Střední
18	Střední
19	Střední
20	Střední
21	Střední
22	Střední
23	Střední
24	Střední
25	Střední
26	Střední
27	Střední
28	Střední
29	Střední
30	Střední
31	Střední
32	Střední
33	Střední
34	Střední
35	Střední
36	Střední
37	Střední
38	Střední
39	Střední
40	Střední
41	Střední
42	Střední
43	Střední
44	Střední
45	Střední
46	Střední
47	Střední
48	Střední
49	Střední
50	Střední
51	Střední
52	Střední
53	Střední
54	Střední
55	Střední
56	Střední
57	Střední
58	Střední
59	Střední
60	Střední
61	Střední
62	Střední
63	Střední
64	Střední
65	Střední
66	Střední
67	Střední
68	Střední
69	Střední
70	Střední
71	Střední
72	Střední
73	Střední
74	Střední
75	Střední
76	Střední
77	Střední
78	Střední
79	Střední
80	Střední
81	Střední
82	Střední
83	Střední
84	Střední
85	Střední
86	Střední
87	Střední
88	Střední
89	Střední
90	Střední
91	Střední
92	Střední
93	Střední
94	Střední
95	Střední
96	Střední
97	Střední
98	Střední
99	Střední
100	Střední

Pro sestrojení křivky viditelnosti, která by reagovala na výšku vztahného bodu a dle parametrů výkresovala tribuny jsem použila Brzuchovského metodu praktického vyšetření křivky viditelnosti. Ta využívá koeficientů L (x,y), díky kterým můžeme přímo vypočítat výšku v libovolné řadě při po užití vzorce (viz. vpravo), kde:

- Z - výška oka diváka nad vztahným bodem v té řadě
- m (n) - počet řad uvažovaný od vztahného bodu (jako kdyby tribunové řady začínaly v vztahném bodem)
- h - výška oka prvního diváka nad vztahným bodem
- n - počet řad odpovídající vzdálenosti prvního diváka od vztahného bodu
- c - převýšení
- x (L, y) - koeficient odpovídající n-té řadě
- y (L, y) - koeficient odpovídající řadě, v níž je první divák

Sedící divák má oči ve výši 115-120 cm nad podlahou, výška tribune navíc nad ořím je zpravidla 32 cm.

Hodnoty L<sub>1</sub> a L<sub>2</sub> pak vybereme z tabulky arch. Brzuchovského dle hodnot n a n<sub>1</sub>, který určí příslušné hodnoty pro první 120 řad.



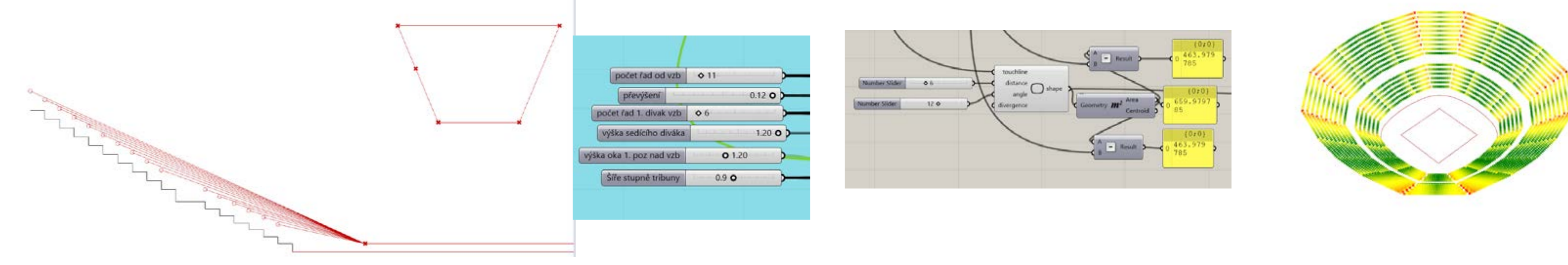
## PRÁCE S ANALÝZAMI

Pro tribuny jsem pracovala s dvěma analýzami. První z nich je vztah tvaru tribun a hlavního hlediště. Tvar arény byl vyhodnocen podle základních dvou parametrů: oborní viditelnosti a to jsou hodnoty c (c-váha) a horizontální pozorovací úhly. Obecně platí, že čím větší c-váha (vyjadřuje viditelnost nad osobou) sedící v řadě před sledovaným divákem), tím lepší výhled a tím dražší místo, naopak čím větší pozorovací úhly, tím nevyhodnější místo pro diváka je. Výsledné hodnoty jsou promítnuty a barevně promítnuty na finální tvar tribun, kde zelená barva zobrazuje nejlepší viditelnost a červená nejhorší.

Vzhledem k čtvercovému charakteru půdy, není pro tvar tribun vhodná obdelniková, ovalná ani čtvercová dispozice tribun.

Čtvercová dispozice, která by se zdála velmi výhodnou je problematická viditelnosti v rohových sekcích.

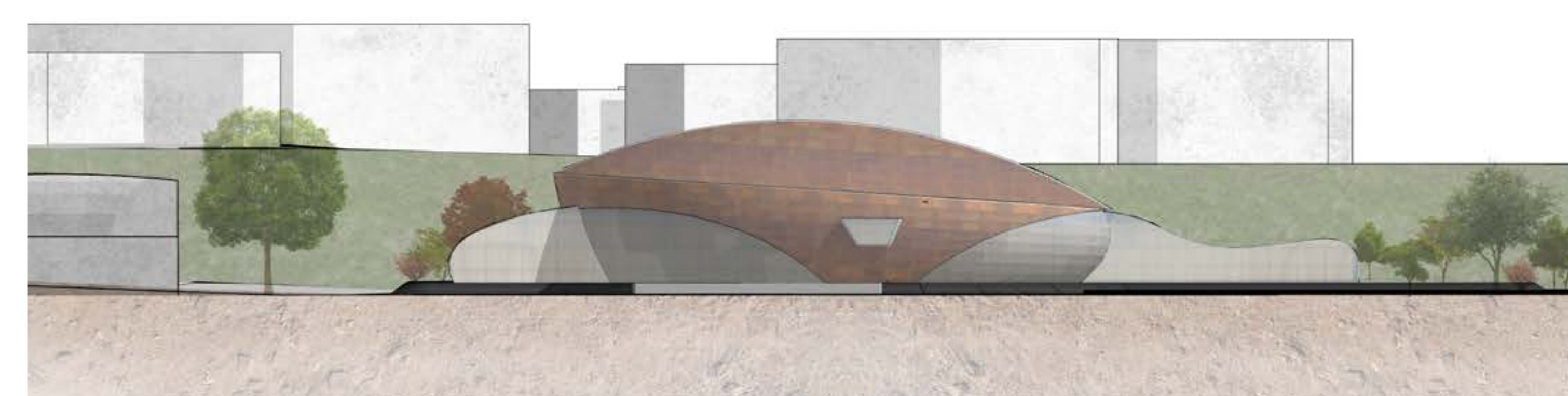
Proto nejvíce vyhovuje propojení kruhového tvaru se čtvercem, kde se viditelnost v rožích zlepšuje oblými tvary a naopak v rovnoběžných stranách se docílí také lepší viditelnosti téměř rovnými tvary.



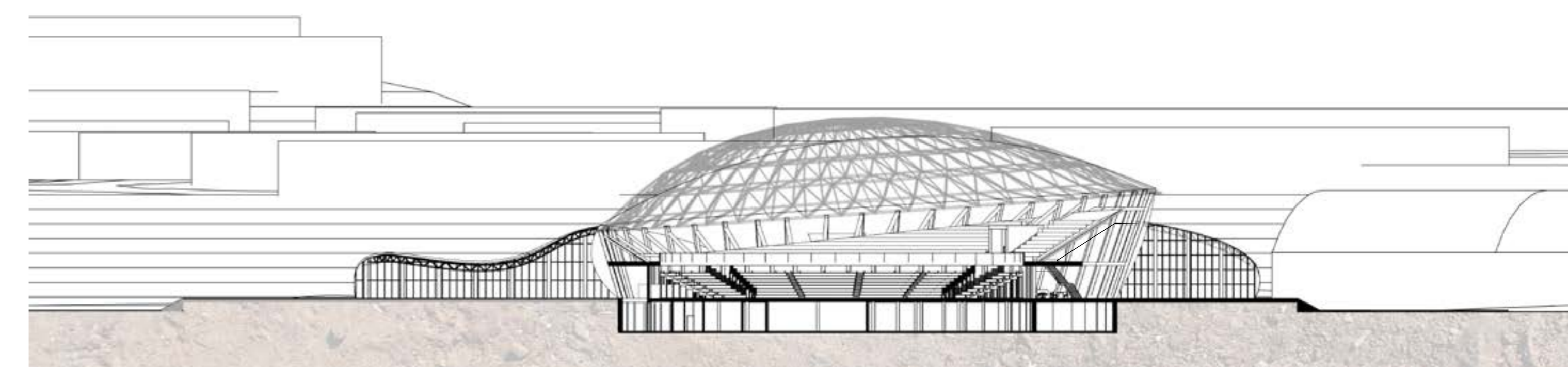
## POHLED JIŽNÍ



## POHLED SEVERNÍ



## ŘEZ PODÉLNÝ



## ŘEZ PŘÍČNÝ

