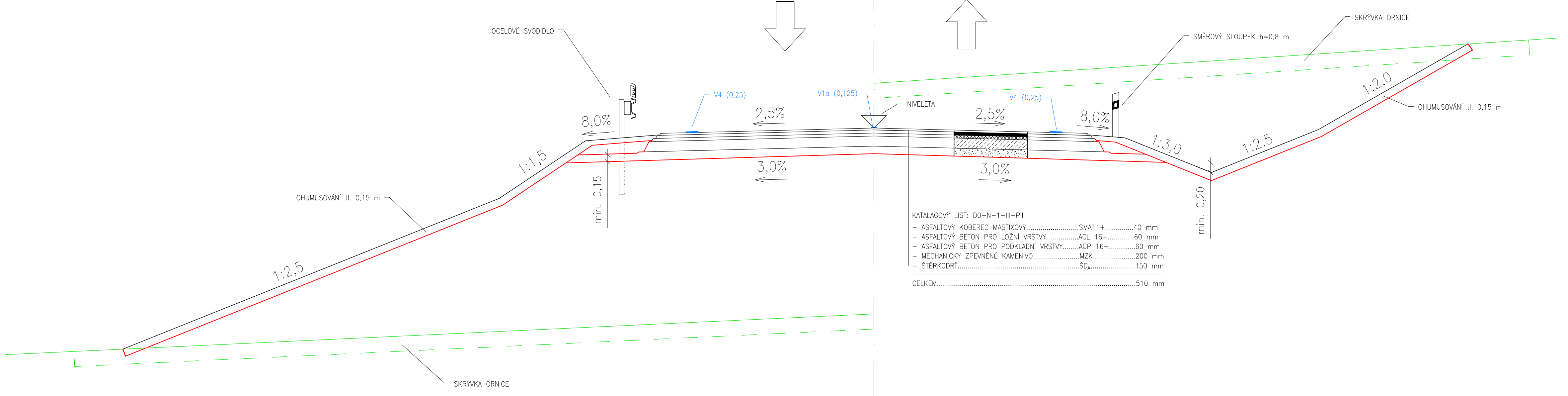
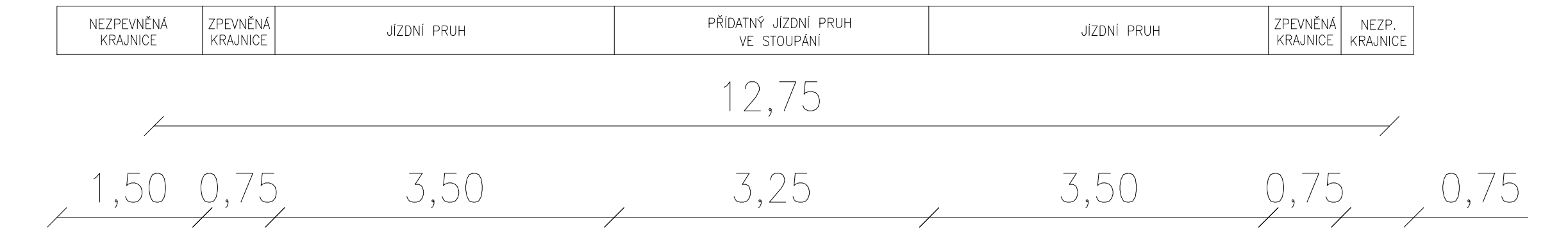
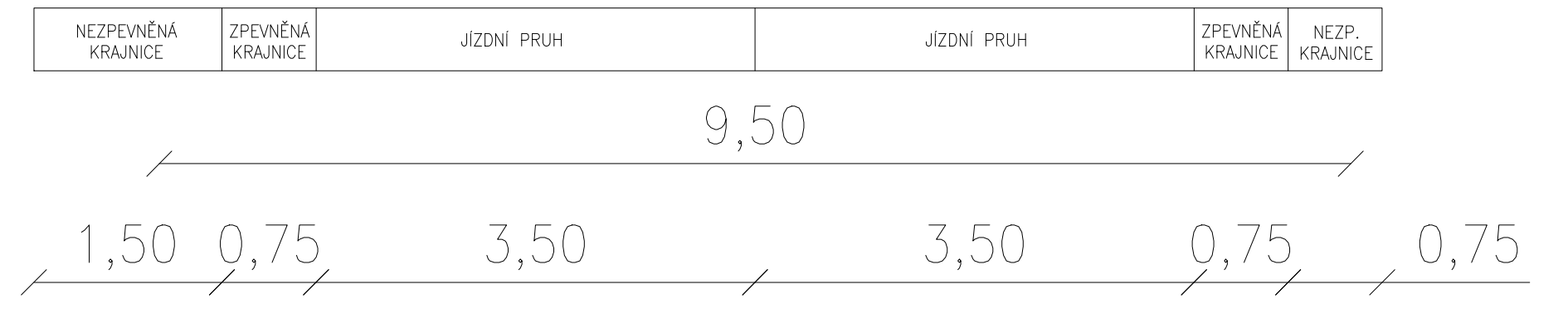


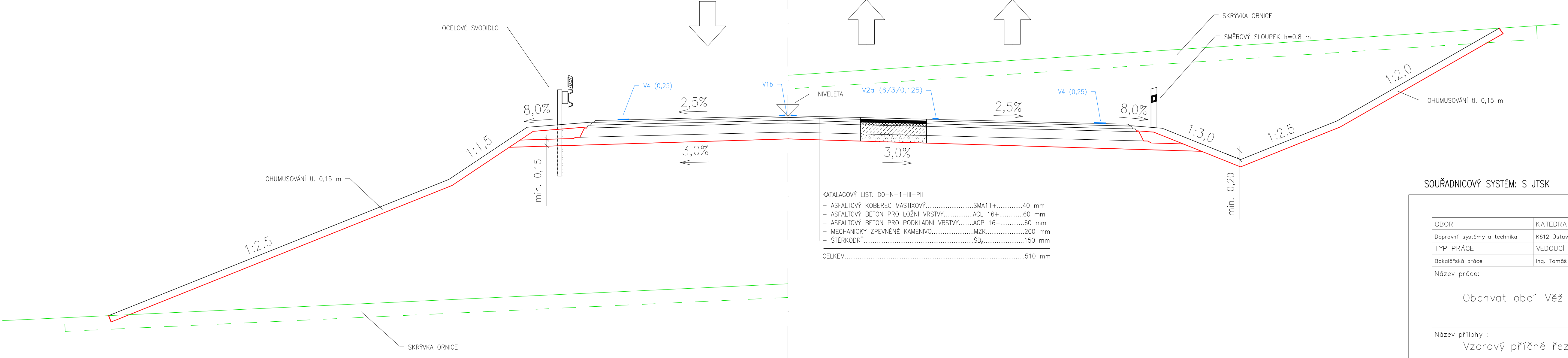
Vzorový příčný řez  
SO 101  
S 9,5/90

Vzorový příčný řez  
SO 101  
S 9,5/90  
Přídavný pruh ve stoupání



KATALOGOVÝ LIST: D0-N-1-III-P11

- ASFALTOVÝ KOBEREC MASTIXOVÝ.....SMA11+	40 mm
- ASFALTOVÝ BETON PRO LOŽNÍ VRSTVY.....ACL 16+	60 mm
- ASFALTOVÝ BETON PRO PODKLADNÍ VRSTVY.....ACP 16+	60 mm
- MECHANICKY ZPEVNĚNÉ KAMENIVO.....MŽK	200 mm
- ŠTĚRKODRŤ.....ŠD <sub>3</sub>	150 mm
CELKEM.....	510 mm



KATALOGOVÝ LIST: D0-N-1-III-P11

- ASFALTOVÝ KOBEREC MASTIXOVÝ.....SMA11+	40 mm
- ASFALTOVÝ BETON PRO LOŽNÍ VRSTVY.....ACL 16+	60 mm
- ASFALTOVÝ BETON PRO PODKLADNÍ VRSTVY.....ACP 16+	60 mm
- MECHANICKY ZPEVNĚNÉ KAMENIVO.....MŽK	200 mm
- ŠTĚRKODRŤ.....ŠD <sub>3</sub>	150 mm
CELKEM.....	510 mm

SOUŘADNICOVÝ SYSTÉM: S JTSK

VÝŠKOVÝ SYSTÉM: Bpv

OBOR	KATEDRA	VYPRACOVAL	
Dopravní systémy a technika	K612 Ústav dopravních systémů	Tomáš Váňa	
TYP PRÁCE	VEDOUČÍ PRÁCE		
Bakalářská práce	Ing. Tomáš Honc		
Název práce:	Obchvat obcí Věž – Skála		
FORMÁT	7x A4		
MĚŘÍTKO	1:50		
AKADEMICKÝ ROK	2021/2022		
ČÍSLO PŘÍLOHY	6		
Název přílohy:	Vzorový příčné řezy SO 101		