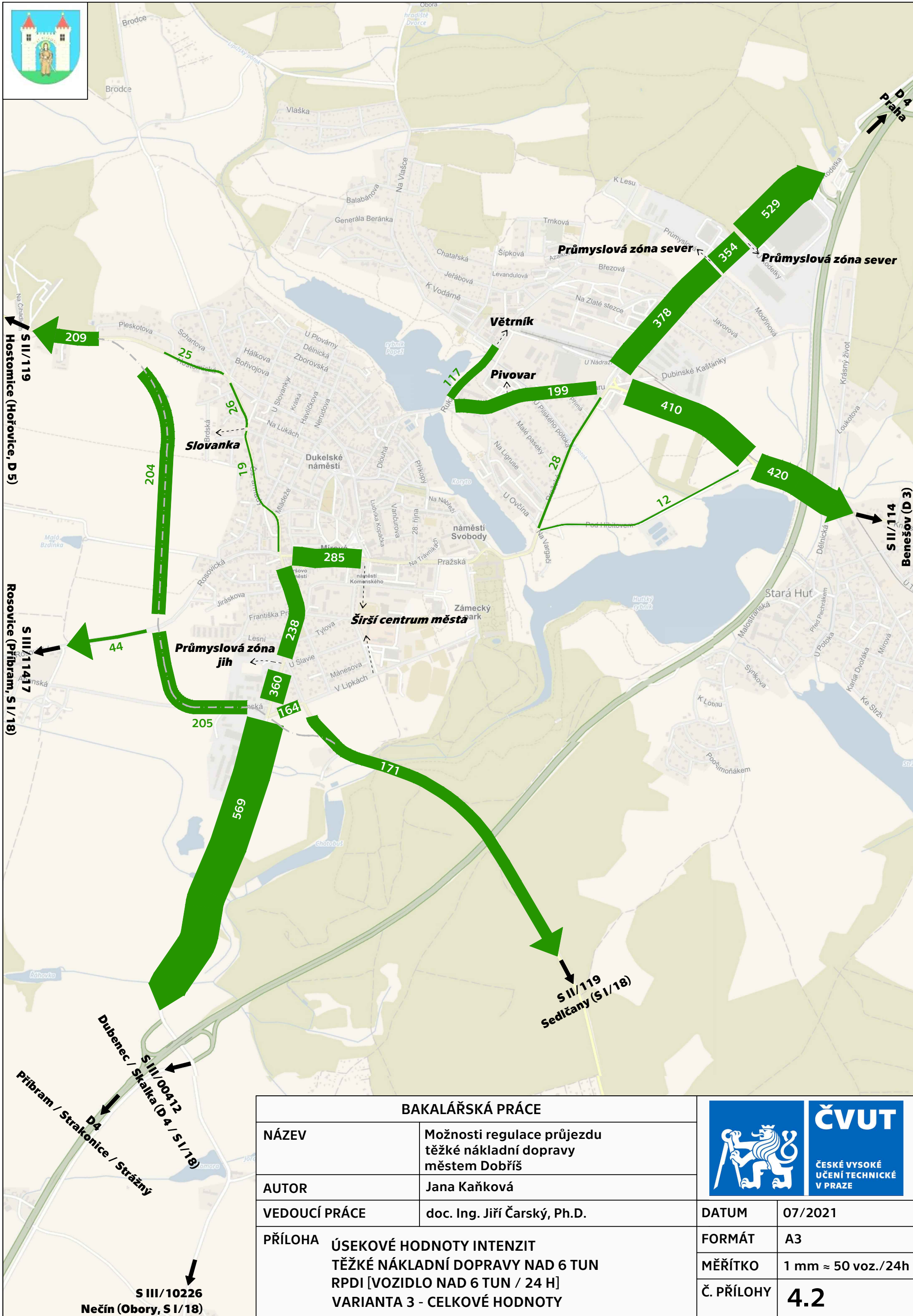


BAKALÁŘSKÁ PRÁCE	
NÁZEV	Možnosti regulace průjezdu těžké nákladní dopravy městem Dobruš
AUTOR	Jana Kaňková
VEDOUCÍ PRÁCE	doc. Ing. Jiří Čarský, Ph.D.
PŘÍLOHA	ÚSEKOVÉ HODNOTY INTENZIT TĚŽKÉ NÁKLADNÍ DOPRAVY NAD 6 TUN RPD [VOZIDLO NAD 6 TUN / 24 H] VARIANTA 3 - ZMĚNY V ABSOLUTNÍCH HODNOTÁCH



DATUM	07/2021
FORMÁT	A3
MĚŘÍTKO	1 mm ≈ 20 voz./24h
Č. PŘÍLOHY	4.1

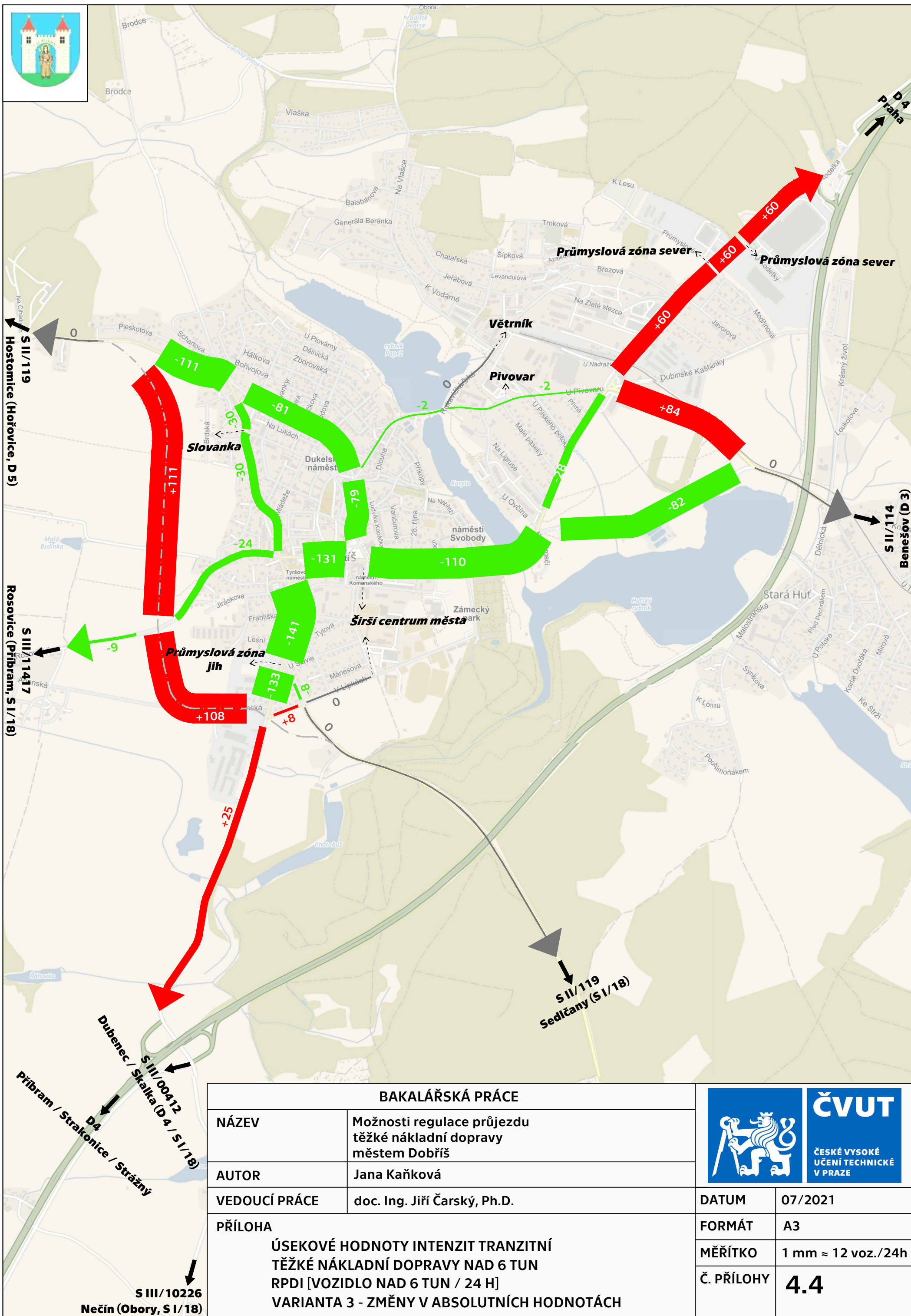


BAKALÁŘSKÁ PRÁCE

NÁZEV	Možnosti regulace průjezdu těžké nákladní dopravy městem Dobruš
AUTOR	Jana Kaňková
VEDOUCÍ PRÁCE	doc. Ing. Jiří Čarský, Ph.D.
PŘÍLOHA	ÚSEKOVÉ HODNOTY INTENZIT TĚŽKÉ NÁKLADNÍ DOPRAVY NAD 6 TUN RPD [VOZIDLO NAD 6 TUN / 24 H] VARIANTA 3 - CELKOVÉ HODNOTY



DATUM	07/2021
FORMÁT	A3
MĚŘÍTKO	1 mm ≈ 50 voz./24h
Č. PŘÍLOHY	4.2



BAKALÁŘSKÁ PRÁCE

NÁZEV	Možnosti regulace průjezdu těžké nákladní dopravy městem Dobruš
AUTOR	Jana Kaňková
VEDOUcí PRÁCE	doc. Ing. Jiří Čarský, Ph.D.
PŘÍLOHA	ÚSEKOVÉ HODNOTY INTENZIT TRANZITNÍ TĚŽKÉ NÁKLADNÍ DOPRAVY NAD 6 TUN RPD [VOZIDLO NAD 6 TUN / 24 H] VARIANTA 3 - ZMĚNY V ABSOLUTNÍCH HODNOTÁCH



DATUM	07/2021
FORMÁT	A3
MĚŘÍTKO	1 mm ≈ 12 voz./24h
Č. PŘÍLOHY	4.4

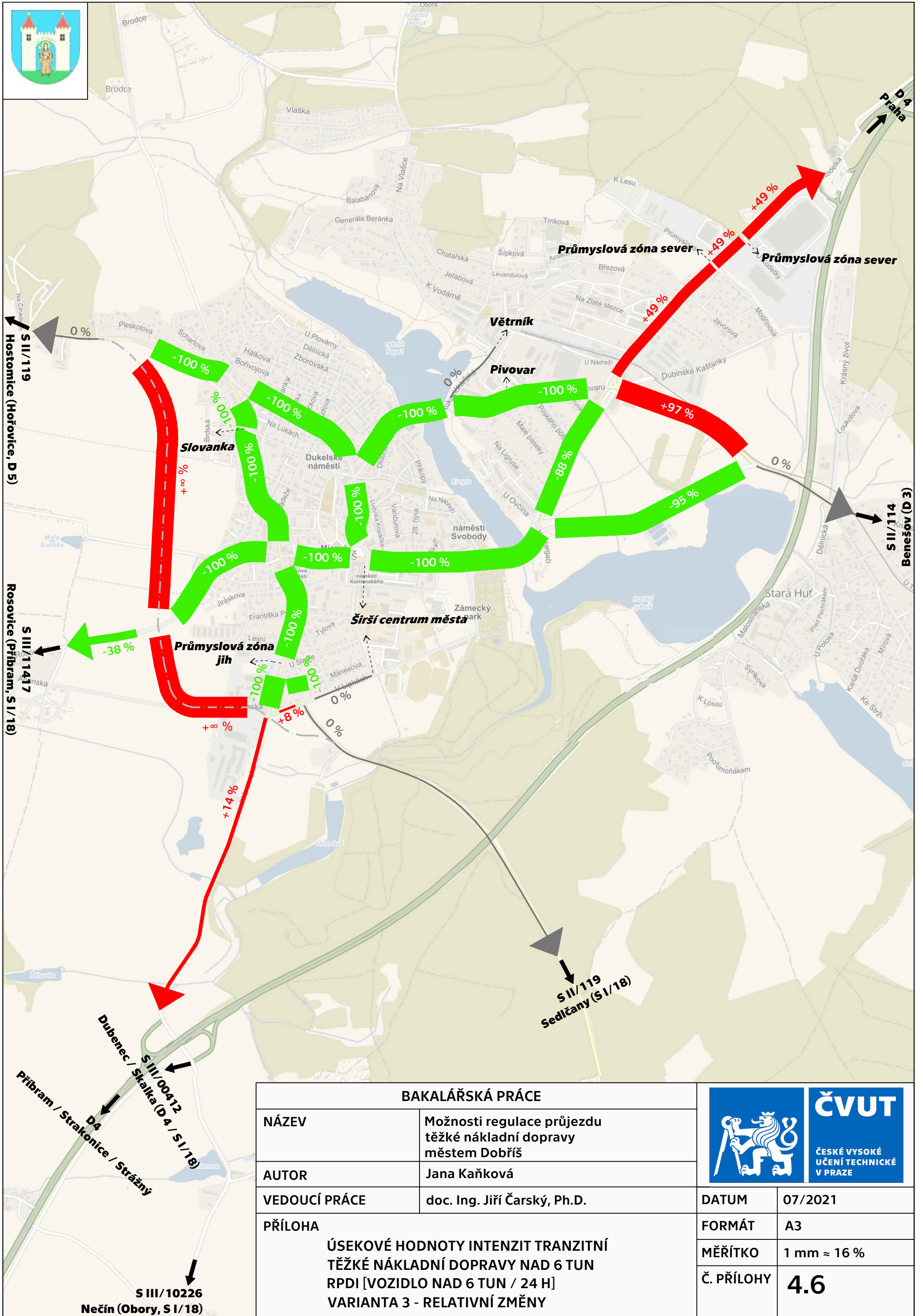


BAKALÁŘSKÁ PRÁCE

NÁZEV	Možnosti regulace průjezdu těžké nákladní dopravy městem Dobruš
AUTOR	Jana Kaňková
VEDOUCÍ PRÁCE	doc. Ing. Jiří Čarský, Ph.D.
PŘÍLOHA	ÚSEKOVÉ HODNOTY INTENZIT TRANZITNÍ TĚŽKÉ NÁKLADNÍ DOPRAVY NAD 6 TUN RPD [VOZIDLO NAD 6 TUN / 24 H] VARIANTA 3 - CELKOVÉ HODNOTY



DATUM	07/2021
FORMÁT	A3
MĚŘÍTKO	1 mm ≈ 20 voz./24h
Č. PŘÍLOHY	4.5

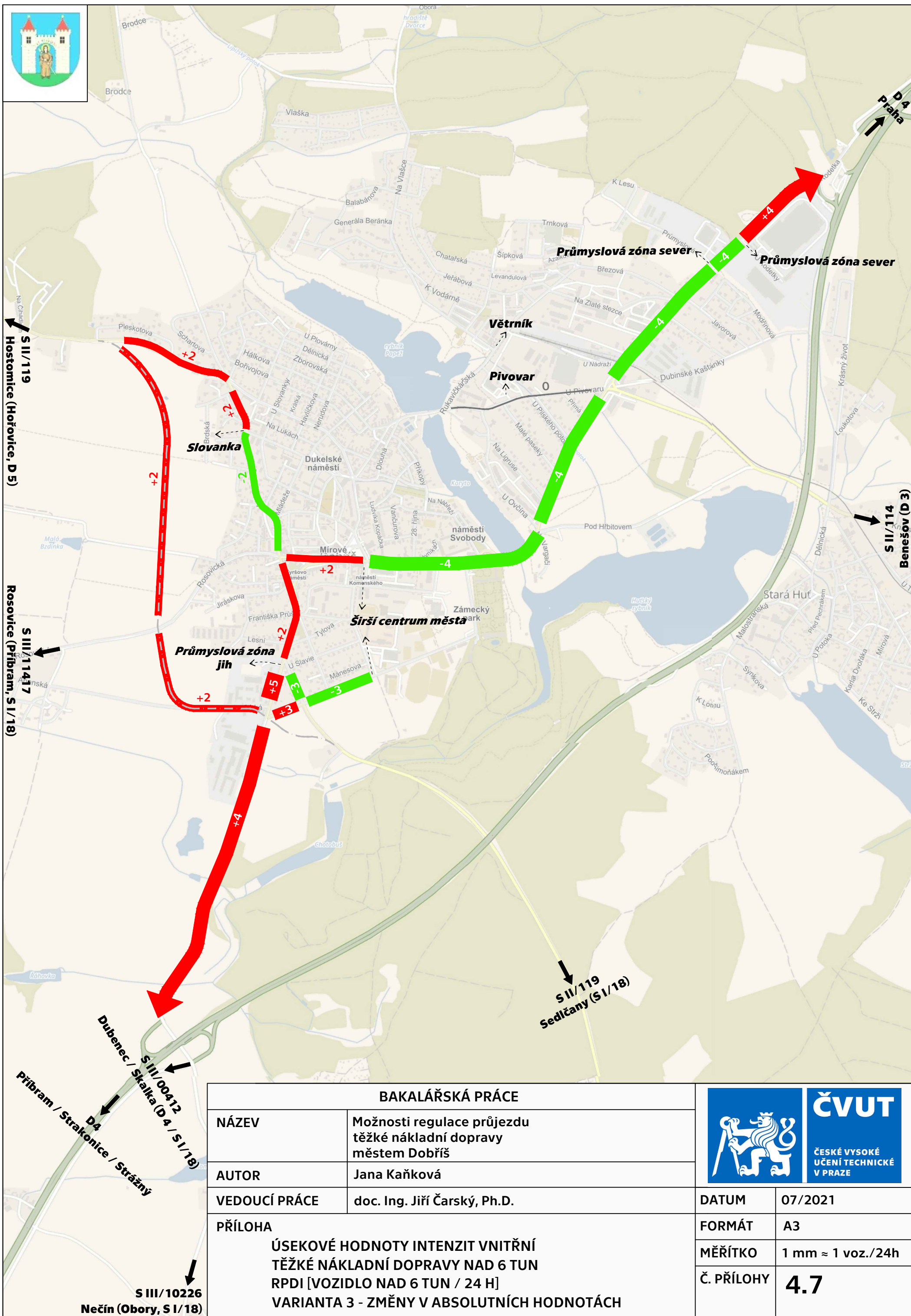


BAKALÁŘSKÁ PRÁCE

NÁZEV	Možnosti regulace průjezdu těžké nákladní dopravy městem Dobruš
AUTOR	Jana Kaňková
VEDOUcí PRÁCE	doc. Ing. Jiří Čarský, Ph.D.
PŘÍLOHA	ÚSEKOVÉ HODNOTY INTENZIT TRANZITNÍ TĚŽKÉ NÁKLADNÍ DOPRAVY NAD 6 TUN RPDI [VOZIDLO NAD 6 TUN / 24 H] VARIANTA 3 - RELATIVNÍ ZMĚNY



DATUM	07/2021
FORMÁT	A3
MĚŘÍTKO	1 mm ≈ 16 %
Č. PŘÍLOHY	4.6

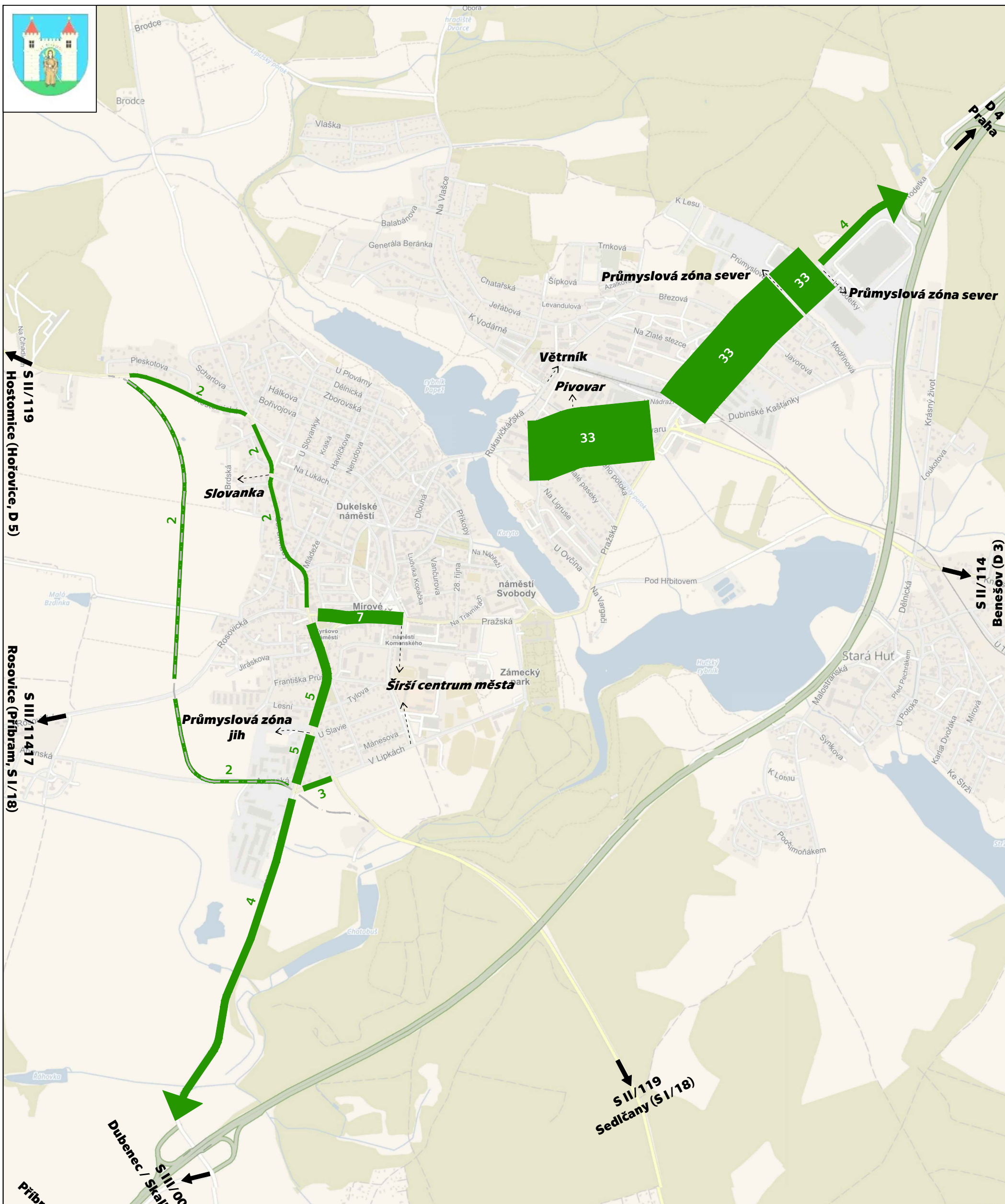


BAKALÁŘSKÁ PRÁCE

NÁZEV	Možnosti regulace průjezdu těžké nákladní dopravy městem Dobruš
AUTOR	Jana Kaňková
VEDOUCÍ PRÁCE	doc. Ing. Jiří Čarský, Ph.D.
PŘÍLOHA	ÚSEKOVÉ HODNOTY INTENZIT VNITŘNÍ TĚŽKÉ NÁKLADNÍ DOPRAVY NAD 6 TUN RPD [VOZIDLO NAD 6 TUN / 24 H] VARIANTA 3 - ZMĚNY V ABSOLUTNÍCH HODNOTÁCH



DATUM	07/2021
FORMÁT	A3
MĚŘÍTKO	1 mm ≈ 1 voz./24h
Č. PŘÍLOHY	4.7

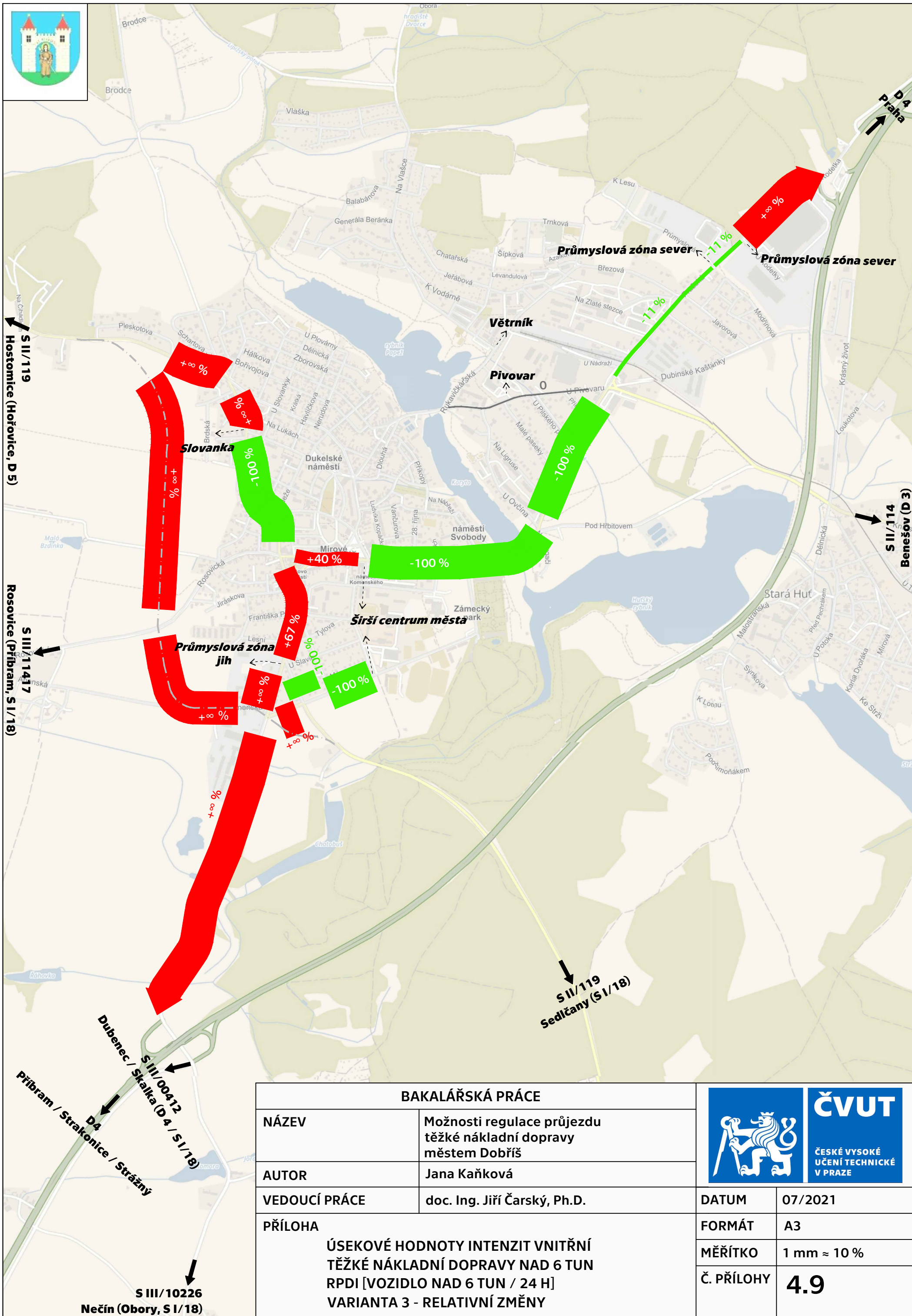


BAKALÁŘSKÁ PRÁCE

NÁZEV	Možnosti regulace průjezdu těžké nákladní dopravy městem Dobruš
AUTOR	Jana Kaňková
VEDOUČÍ PRÁCE	doc. Ing. Jiří Čarský, Ph.D.
PŘÍLOHA	ÚSEKOVÉ HODNOTY INTENZIT VNITŘNÍ TĚŽKÉ NÁKLADNÍ DOPRAVY NAD 6 TUN RPD [VOZIDLO NAD 6 TUN / 24 H] VARIANTA 3 - CELKOVÉ HODNOTY



DATUM	07/2021
FORMÁT	A3
MĚŘÍTKO	1 mm ≈ 2 voz./24h
Č. PŘÍLOHY	4.8

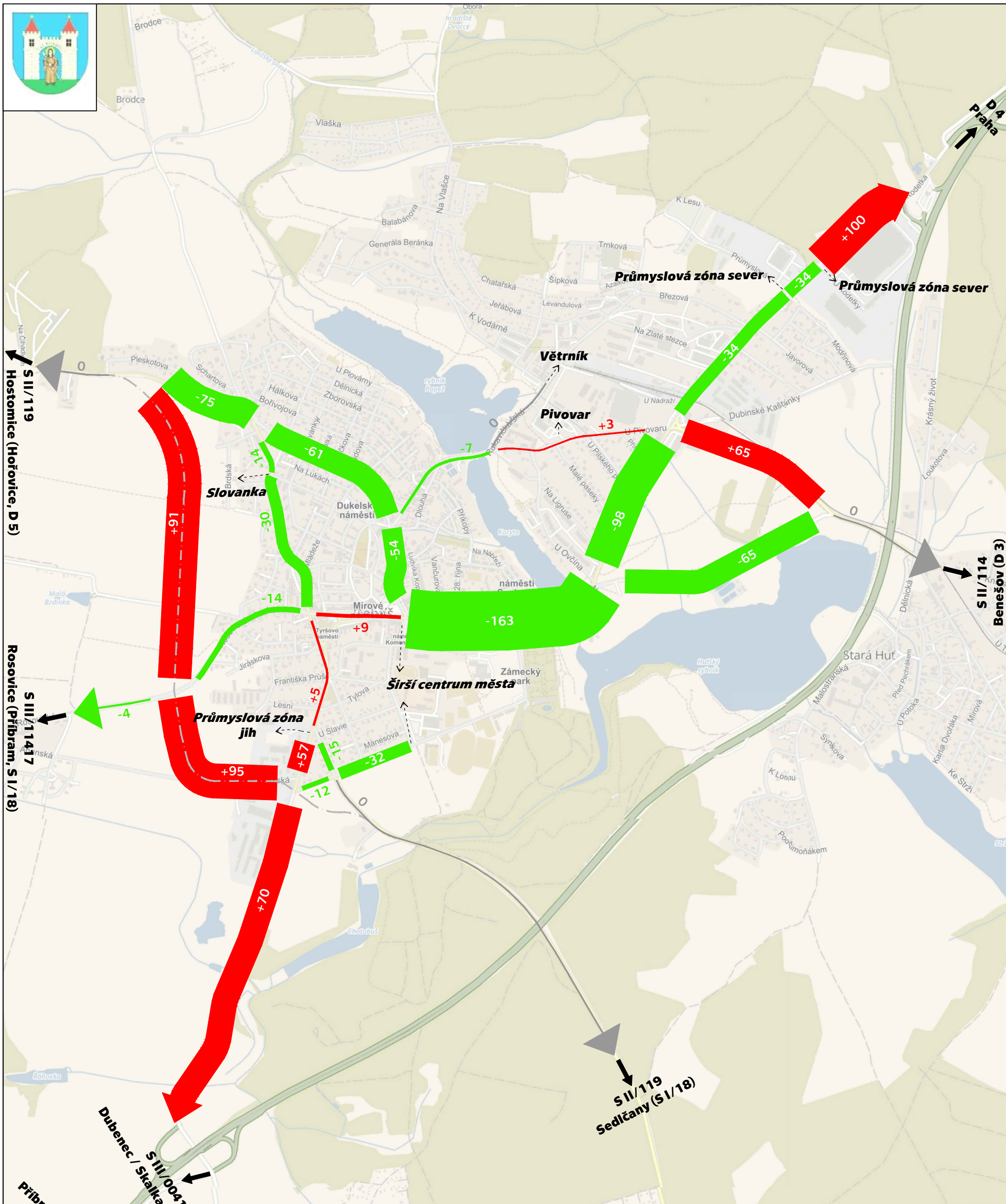


BAKALÁŘSKÁ PRÁCE

NÁZEV	Možnosti regulace průjezdu těžké nákladní dopravy městem Dobruš
AUTOR	Jana Kaňková
VEDOUcí PRÁCE	doc. Ing. Jiří Čarský, Ph.D.
PŘÍLOHA	ÚSEKOVÉ HODNOTY INTENZIT VNITŘNÍ TĚŽKÉ NÁKLADNÍ DOPRAVY NAD 6 TUN RPD [VOZIDLO NAD 6 TUN / 24 H] VARIANTA 3 - RELATIVNÍ ZMĚNY



DATUM	07/2021
FORMÁT	A3
MĚŘÍTKO	1 mm ≈ 10 %
Č. PŘÍLOHY	4.9



BAKALÁŘSKÁ PRÁCE

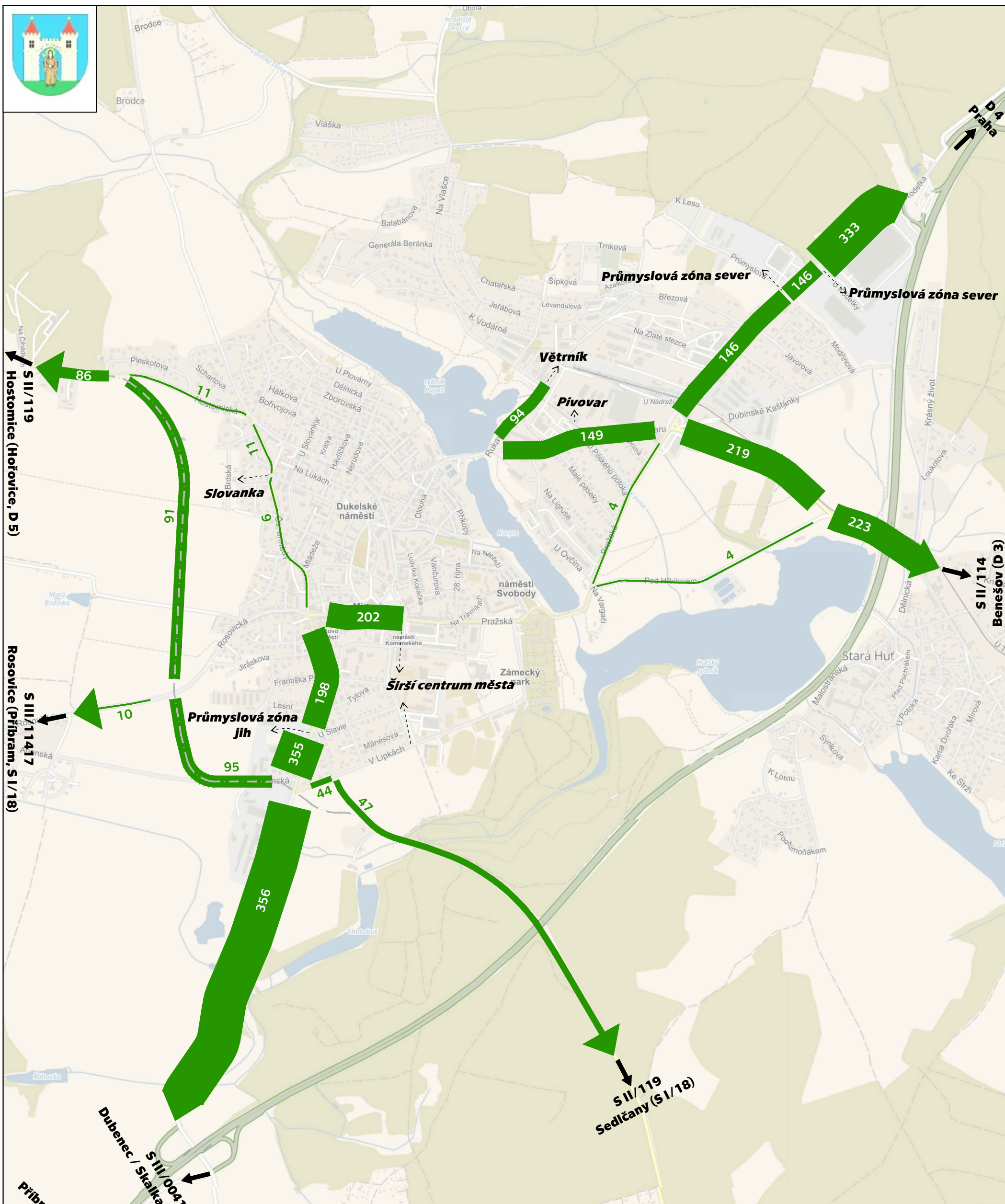
NÁZEV	Možnosti regulace průjezdu těžké nákladní dopravy městem Dobruš
AUTOR	Jana Kaňková
VEDOUCÍ PRÁCE	doc. Ing. Jiří Čarský, Ph.D.
PŘÍLOHA	ÚSEKOVÉ HODNOTY INTENZIT VNĚJŠÍ (ZDROJOVÉ + CÍLOVÉ) TĚŽKÉ NÁKLADNÍ DOPRAVY NAD 6 TUN RPDI [VOZIDLO NAD 6 TUN / 24 H] VARIANTA 3- ZMĚNY V ABSOLUTNÍCH HODNOTÁCH



DATUM	07/2021
FORMÁT	A3
MĚŘÍTKO	1 mm ≈ 10 voz./24h
Č. PŘÍLOHY	4.10



S III/10226
Nečín (Obory, S I/18)



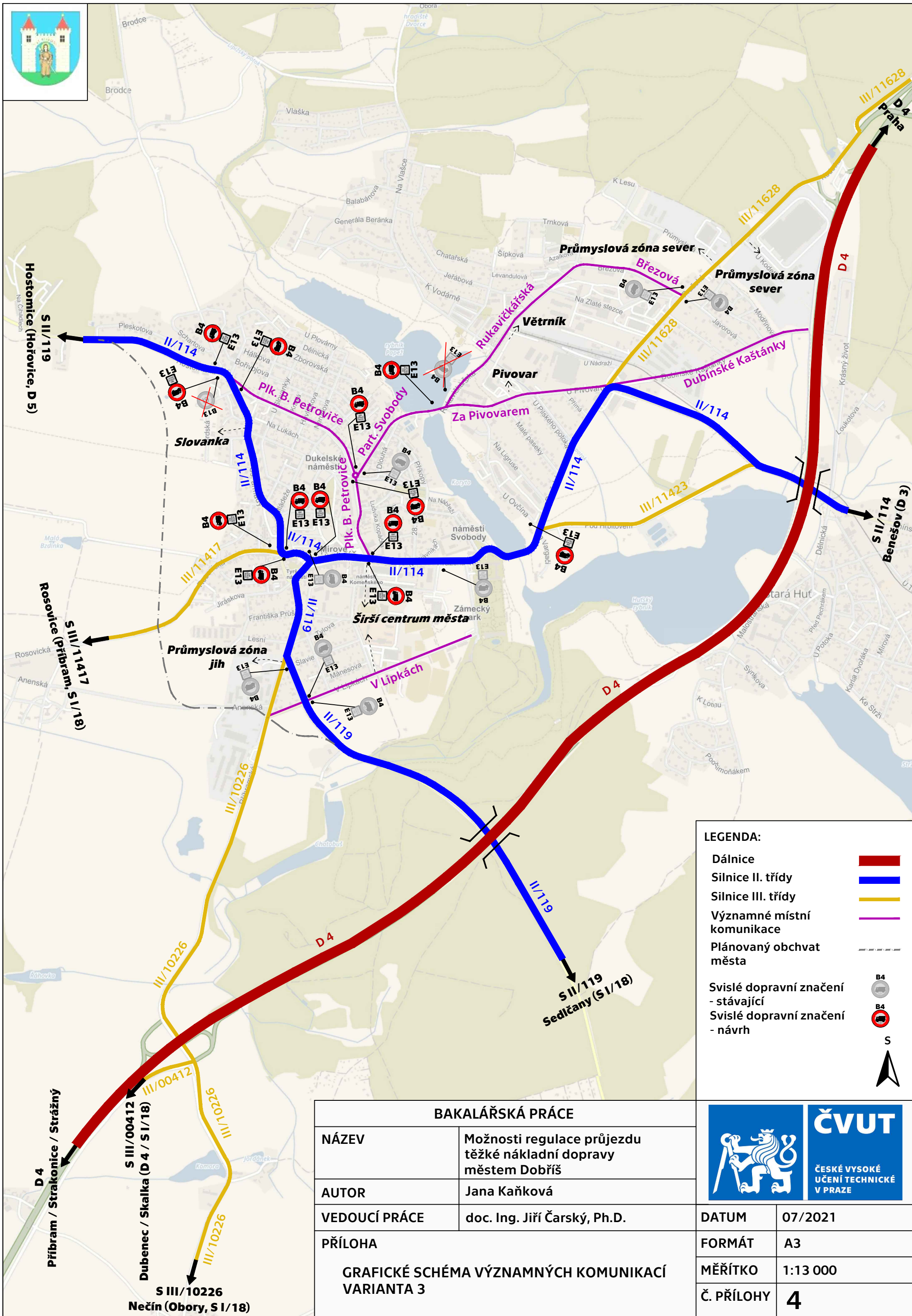
BAKALÁŘSKÁ PRÁCE

NÁZEV	Možnosti regulace průjezdu těžké nákladní dopravy městem Dobruš
AUTOR	Jana Kaňková
VEDOUCÍ PRÁCE	doc. Ing. Jiří Čarský, Ph.D.
PŘÍLOHA	ÚSEKOVÉ HODNOTY INTENZIT VNĚJŠÍ (ZDROJOVÉ + CÍLOVÉ) TĚŽKÉ NÁKLADNÍ DOPRAVY NAD 6 TUN RPDI [VOZIDLO NAD 6 TUN / 24 H] VARIANTA 3- CELKOVÉ HODNOTY



DATUM	07/2021
FORMÁT	A3
MĚŘÍTKO	1 mm ≈ 30 voz./24h
Č. PŘÍLOHY	4.11

S II/119 Hostomice (Hořovice, D5)
 S III/11417 Rosovice (Příbram, S I/18)
 S III/00412 Dubenec / Stalka (D4 / S I/18)
 D4 Příbram / Strakonice / Strážný
 S III/10226 Nečín (Obory, S I/18)



LEGENDA:

- Dálnice
- Silnice II. třídy
- Silnice III. třídy
- Významné místní komunikace
- Plánovaný obchvat města
- Svislé dopravní značení - stávající B4
- Svislé dopravní značení - návrh B4

S
↑

BAKALÁŘSKÁ PRÁCE	
NÁZEV	Možnosti regulace průjezdu těžké nákladní dopravy městem Dobruška
AUTOR	Jana Kaňková
VEDOUcí PRÁCE	doc. Ing. Jiří Čarský, Ph.D.
PŘÍLOHA	GRAFICKÉ SCHÉMA VÝZNAMNÝCH KOMUNIKACÍ VARIANTA 3

ČVUT ČESKÉ VYSOKÉ UČENÍ TECHNICKÉ V PRAZE	
DATUM	07/2021
FORMÁT	A3
MĚŘÍTKO	1:13 000
Č. PŘÍLOHY	4