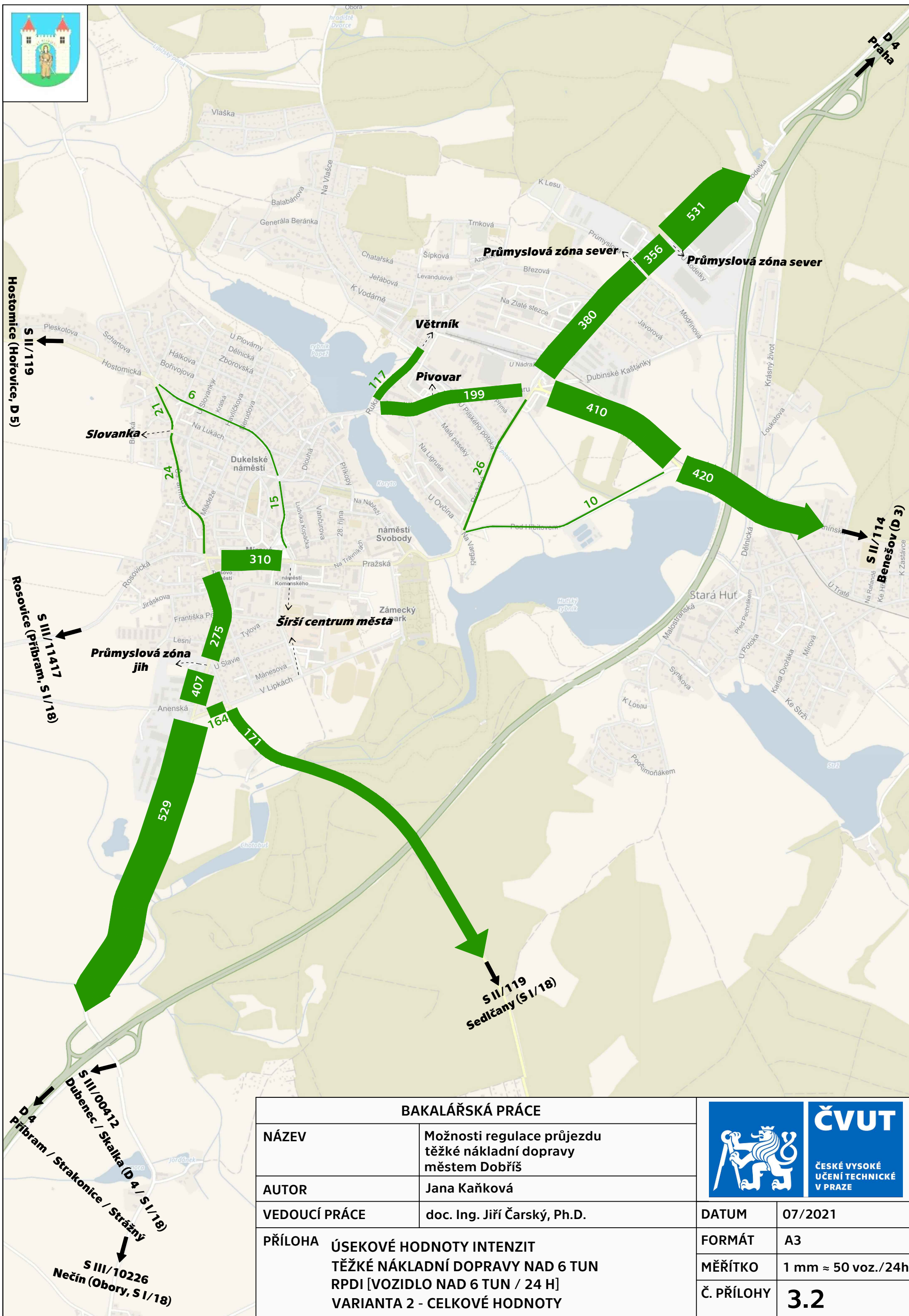


### BAKALÁŘSKÁ PRÁCE

NÁZEV	Možnosti regulace průjezdu těžké nákladní dopravy městem Dobruš
AUTOR	Jana Kaňková
VEDOUCÍ PRÁCE	doc. Ing. Jiří Čarský, Ph.D.
PŘÍLOHA	ÚSEKOVÉ HODNOTY INTENZIT TĚŽKÉ NÁKLADNÍ DOPRAVY NAD 6 TUN RPD [VOZIDLO NAD 6 TUN / 24 H] VARIANTA 2 - ZMĚNY V ABSOLUTNÍCH HODNOTÁCH



DATUM	07/2021
FORMÁT	A3
MĚŘÍTKO	1 mm ≈ 20 voz./24h
Č. PŘÍLOHY	<b>3.1</b>

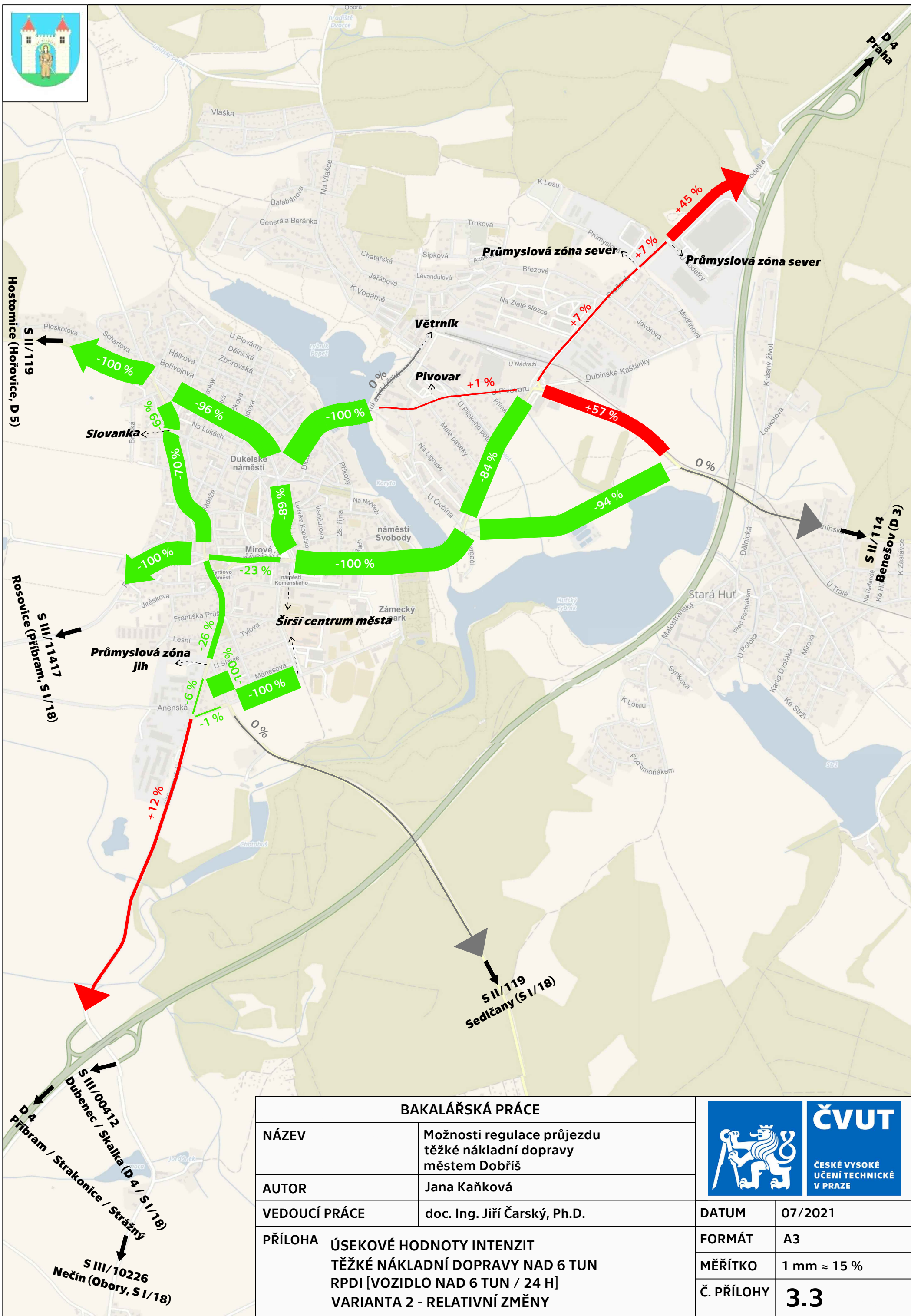


### BAKALÁŘSKÁ PRÁCE

NÁZEV	Možnosti regulace průjezdu těžké nákladní dopravy městem Dobruš
AUTOR	Jana Kaňková
VEDOUCÍ PRÁCE	doc. Ing. Jiří Čarský, Ph.D.
PŘÍLOHA	ÚSEKOVÉ HODNOTY INTENZIT TĚŽKÉ NÁKLADNÍ DOPRAVY NAD 6 TUN RPD [VOZIDLO NAD 6 TUN / 24 H] VARIANTA 2 - CELKOVÉ HODNOTY



DATUM	07/2021
FORMÁT	A3
MĚŘÍTKO	1 mm ≈ 50 voz./24h
Č. PŘÍLOHY	<b>3.2</b>

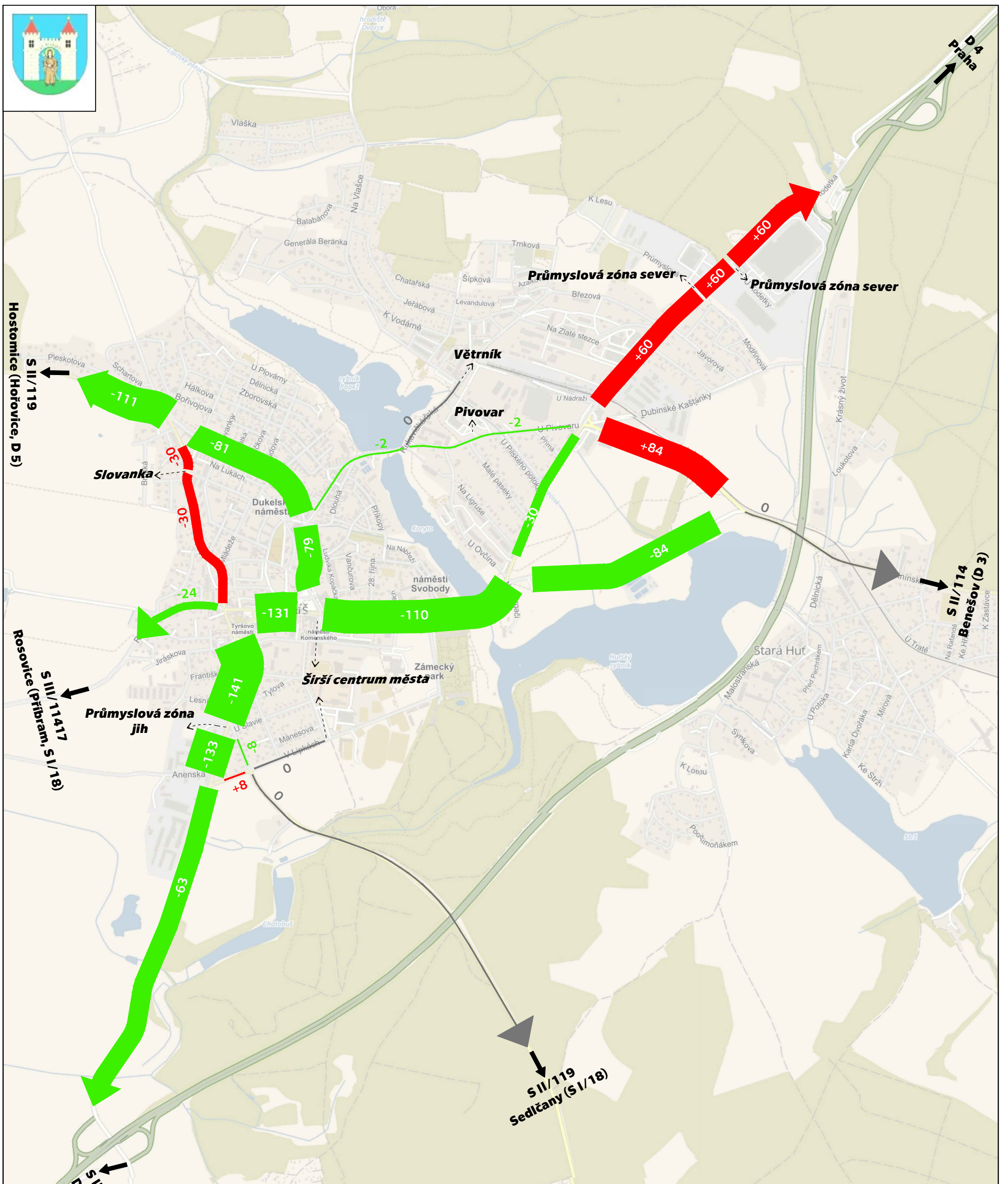


**BAKALÁŘSKÁ PRÁCE**

<b>NÁZEV</b>	Možnosti regulace průjezdu těžké nákladní dopravy městem Dobruš
<b>AUTOR</b>	Jana Kaňková
<b>VEDOUcí PRÁCE</b>	doc. Ing. Jiří Čarský, Ph.D.
<b>PŘÍLOHA</b>	ÚSEKOVÉ HODNOTY INTENZIT TĚŽKÉ NÁKLADNÍ DOPRAVY NAD 6 TUN RPD [VOZIDLO NAD 6 TUN / 24 H] VARIANTA 2 - RELATIVNÍ ZMĚNY



<b>DATUM</b>	07/2021
<b>FORMÁT</b>	A3
<b>MĚŘÍTKO</b>	1 mm ≈ 15 %
<b>Č. PŘÍLOHY</b>	<b>3.3</b>

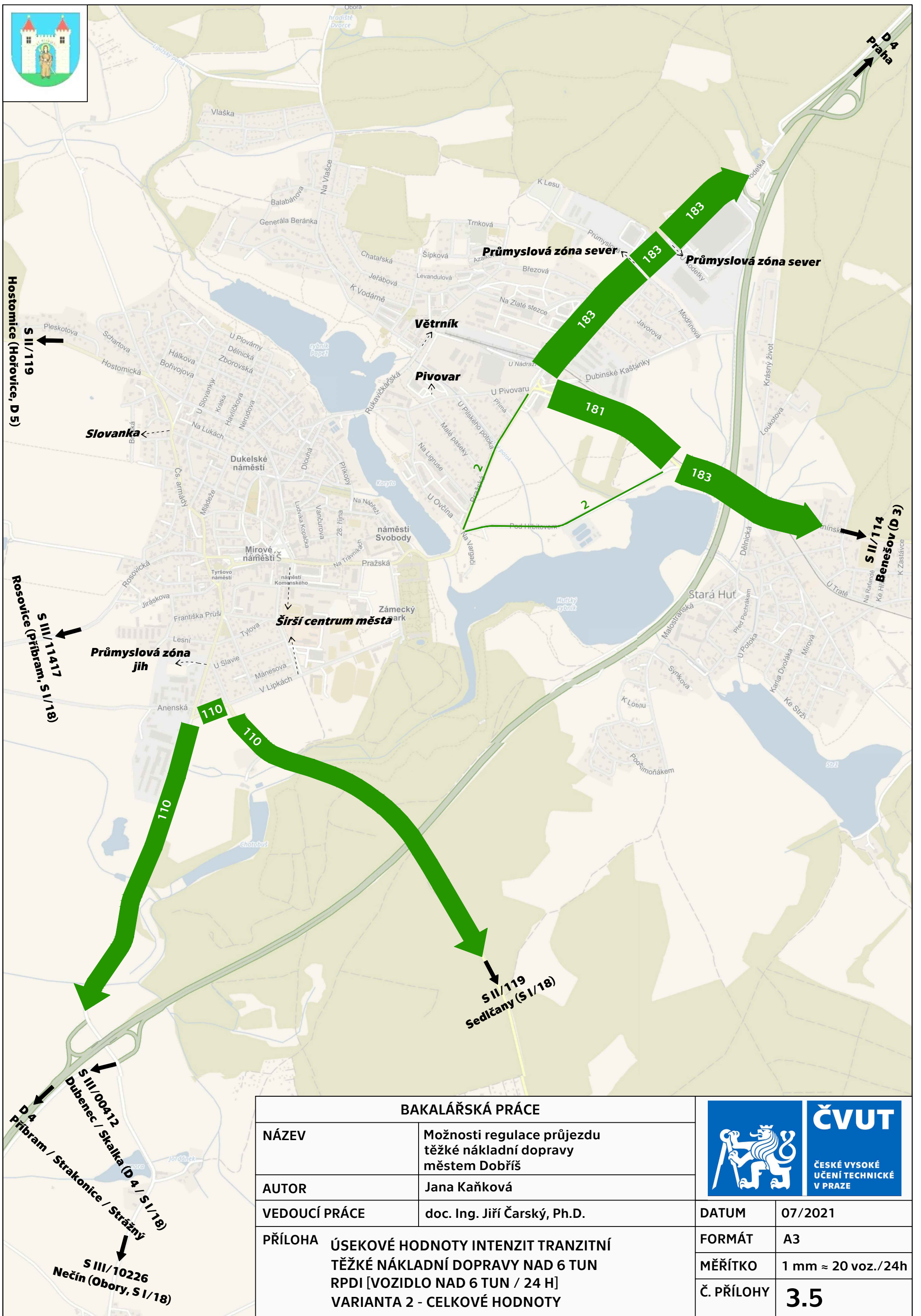


**BAKALÁŘSKÁ PRÁCE**

NÁZEV	Možnosti regulace průjezdu těžké nákladní dopravy městem Dobruš
AUTOR	Jana Kaňková
VEDOUCÍ PRÁCE	doc. Ing. Jiří Čarský, Ph.D.
PŘÍLOHA	ÚSEKOVÉ HODNOTY INTENZIT TRANZITNÍ TĚŽKÉ NÁKLADNÍ DOPRAVY NAD 6 TUN RPD [VOZIDLO NAD 6 TUN / 24 H] VARIANTA 2 - ZMĚNY V ABSOLUTNÍCH HODNOTÁCH



DATUM	07/2021
FORMÁT	A3
MĚŘÍTKO	1 mm ≈ 12 voz./24h
Č. PŘÍLOHY	<b>3.4</b>

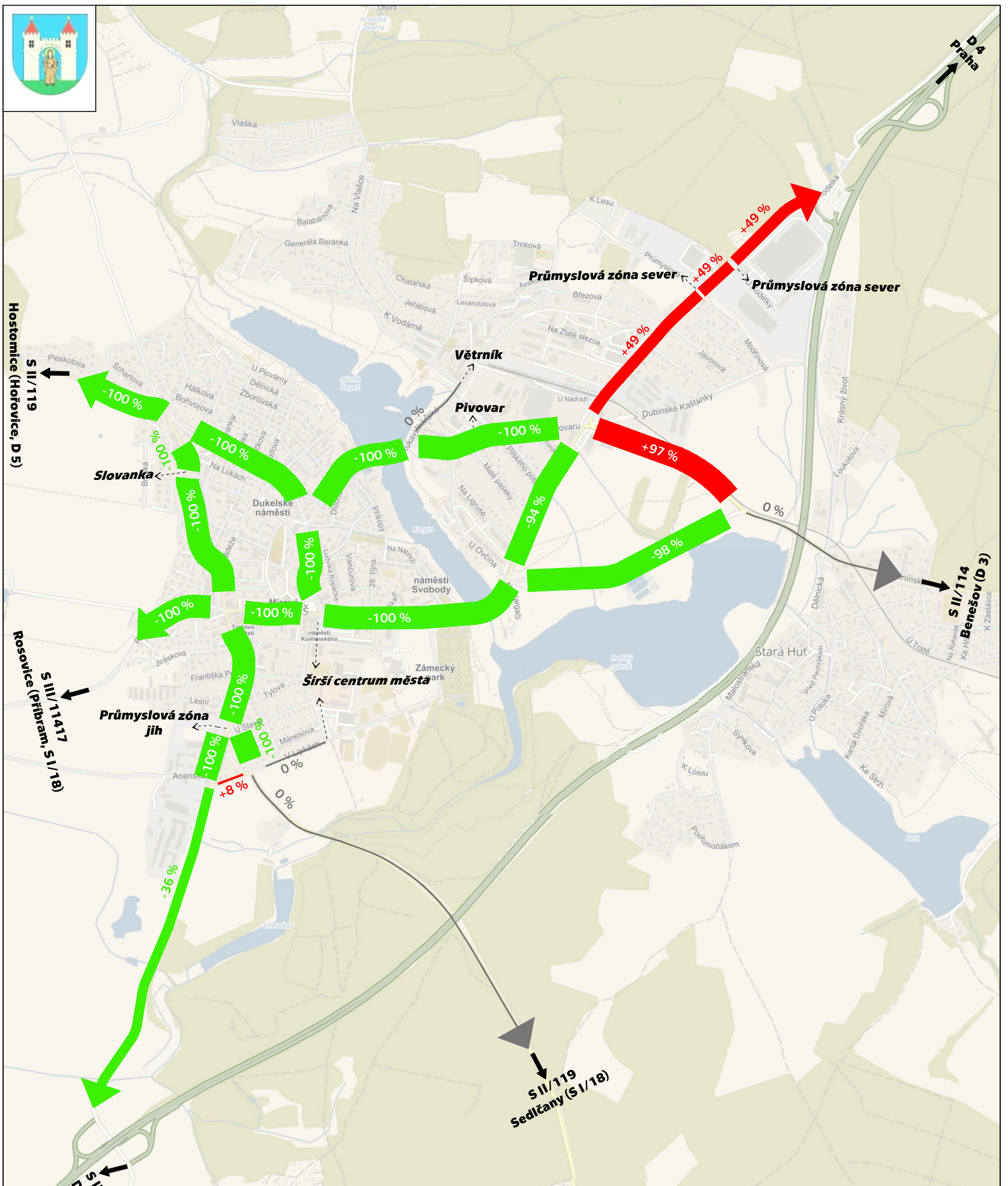


### BAKALÁŘSKÁ PRÁCE

NÁZEV	Možnosti regulace průjezdu těžké nákladní dopravy městem Dobruš
AUTOR	Jana Kaňková
VEDOUCÍ PRÁCE	doc. Ing. Jiří Čarský, Ph.D.
PŘÍLOHA	ÚSEKOVÉ HODNOTY INTENZIT TRANZITNÍ TĚŽKÉ NÁKLADNÍ DOPRAVY NAD 6 TUN RPD [VOZIDLO NAD 6 TUN / 24 H] VARIANTA 2 - CELKOVÉ HODNOTY



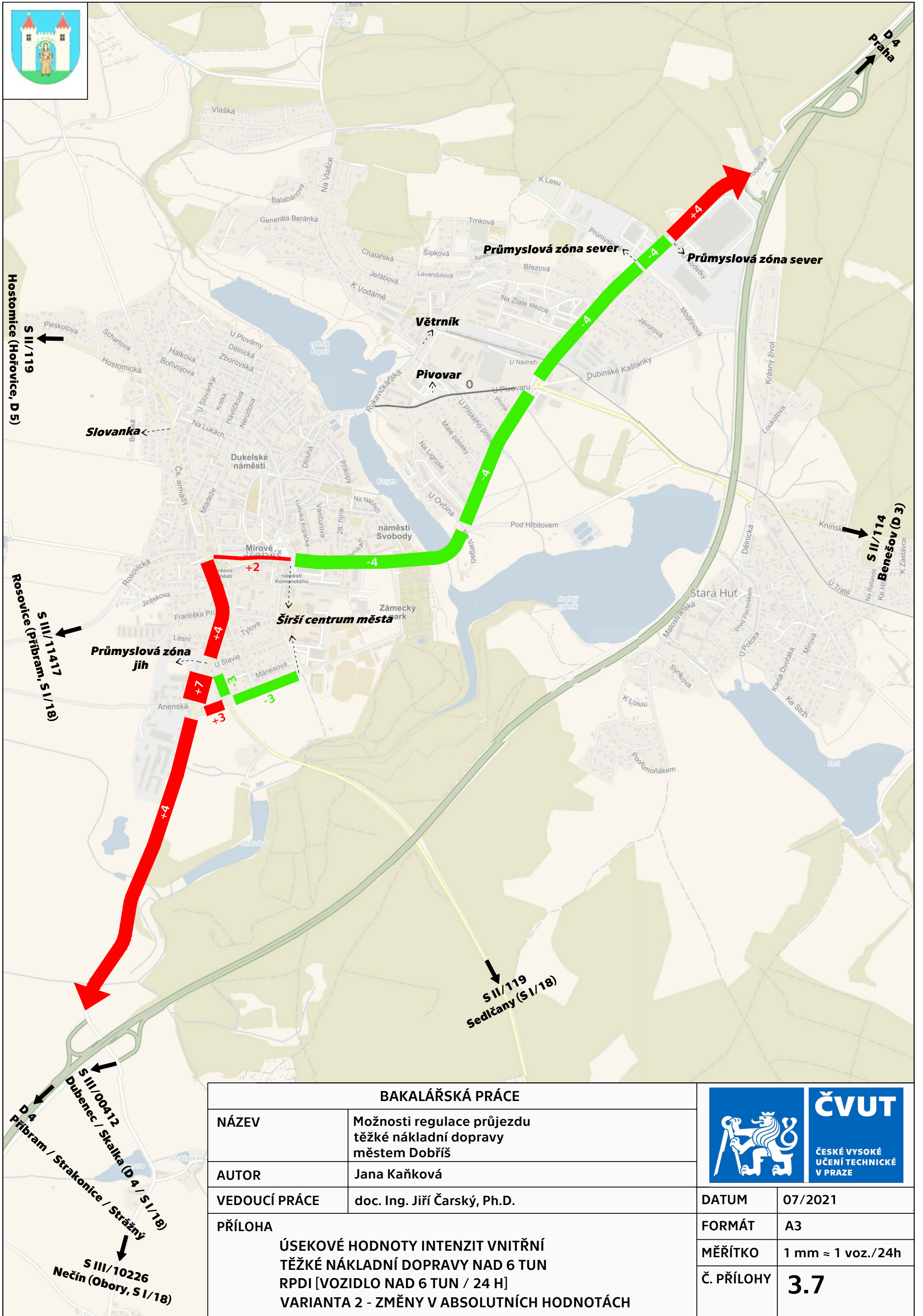
DATUM	07/2021
FORMÁT	A3
MĚŘÍTKO	1 mm ≈ 20 voz./24h
Č. PŘÍLOHY	<b>3.5</b>



**BAKALÁŘSKÁ PRÁCE**

<b>NÁZEV</b>	Možnosti regulace průjezdu těžké nákladní dopravy městem Dobruš
<b>AUTOR</b>	Jana Kaňková
<b>VEDOUĆÍ PRÁCE</b>	doc. Ing. Jiří Čarský, Ph.D.
<b>PŘÍLOHA</b>	ÚSEKOVÉ HODNOTY INTENZIT TRANZITNÍ TĚŽKÉ NÁKLADNÍ DOPRAVY NAD 6 TUN RPD [VOZIDLO NAD 6 TUN / 24 H] VARIANTA 2 - RELATIVNÍ ZMĚNY

		<b>DATUM</b>	07/2021
		<b>FORMÁT</b>	A3
		<b>MĚŘÍTKO</b>	1 mm ≈ 16 %
		<b>Č. PŘÍLOHY</b>	<b>3.6</b>

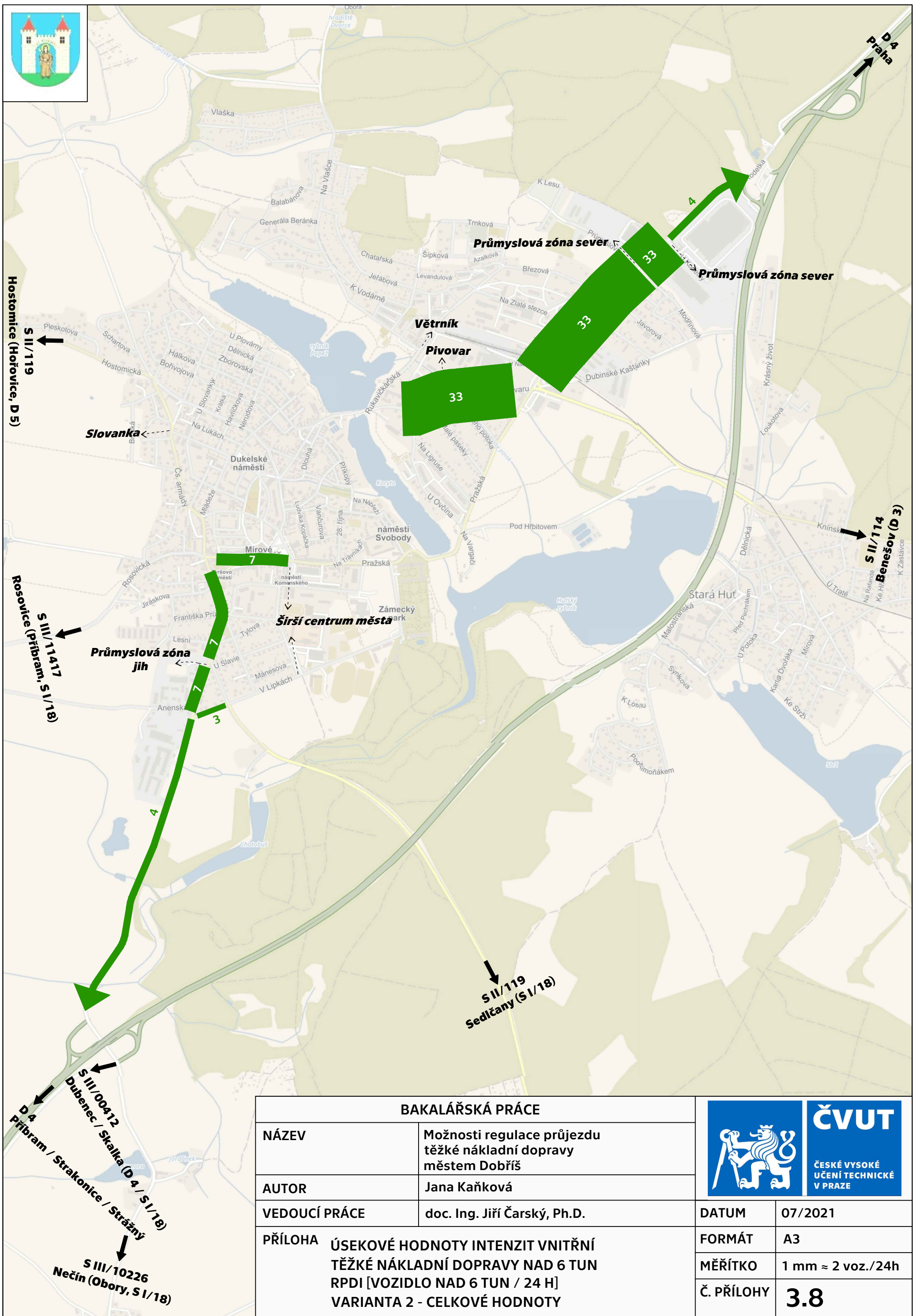


**BAKALÁŘSKÁ PRÁCE**

NÁZEV	Možnosti regulace průjezdu těžké nákladní dopravy městem Dobruš
AUTOR	Jana Kaňková
VEDOUCÍ PRÁCE	doc. Ing. Jiří Čarský, Ph.D.
PŘÍLOHA	ÚSEKOVÉ HODNOTY INTENZIT VNITŘNÍ TĚŽKÉ NÁKLADNÍ DOPRAVY NAD 6 TUN RPD1 [VOZIDLO NAD 6 TUN / 24 H] VARIANTA 2 - ZMĚNY V ABSOLUTNÍCH HODNOTÁCH



DATUM	07/2021
FORMÁT	A3
MĚŘÍTKO	1 mm ≈ 1 voz./24h
Č. PŘÍLOHY	<b>3.7</b>



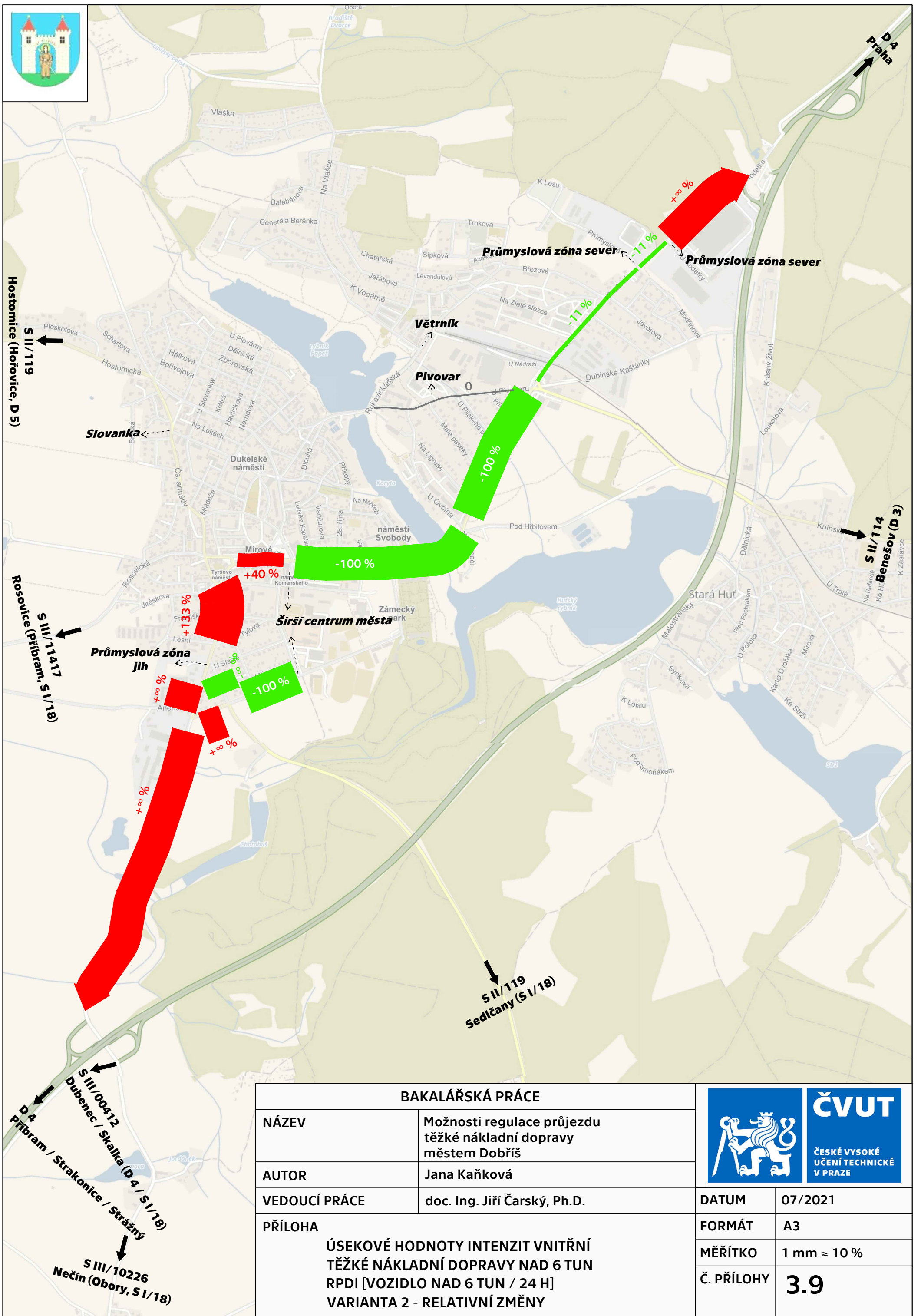
**BAKALÁŘSKÁ PRÁCE**

<b>NÁZEV</b>	Možnosti regulace průjezdu těžké nákladní dopravy městem Dobruš
<b>AUTOR</b>	Jana Kaňková
<b>VEDOUCÍ PRÁCE</b>	doc. Ing. Jiří Čarský, Ph.D.
<b>PŘÍLOHA</b>	ÚSEKOVÉ HODNOTY INTENZIT VNITŘNÍ TĚŽKÉ NÁKLADNÍ DOPRAVY NAD 6 TUN RPD [VOZIDLO NAD 6 TUN / 24 H] VARIANTA 2 - CELKOVÉ HODNOTY



<b>DATUM</b>	07/2021
<b>FORMÁT</b>	A3
<b>MĚŘÍTKO</b>	1 mm ≈ 2 voz./24h
<b>Č. PŘÍLOHY</b>	<b>3.8</b>





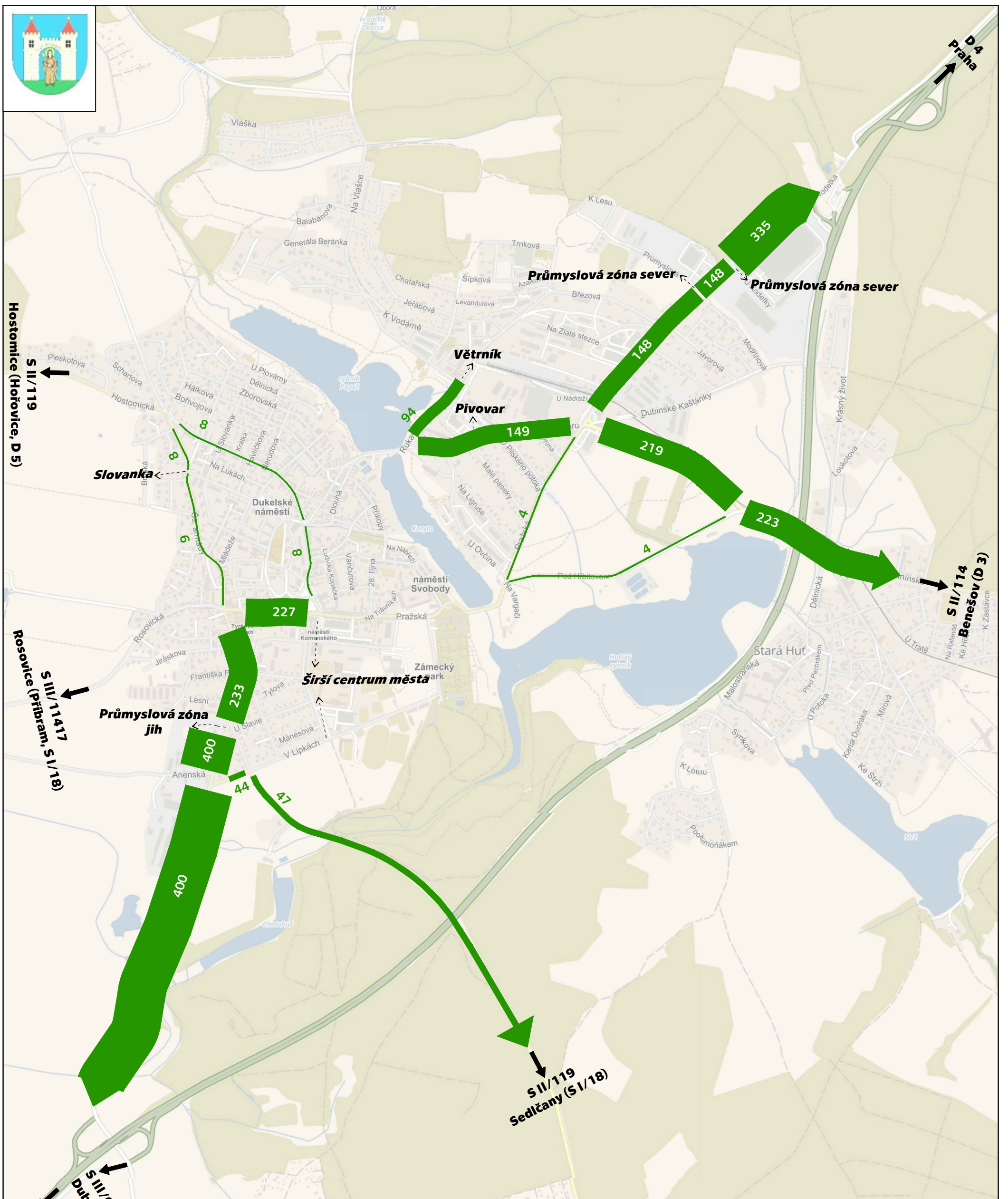
**BAKALÁŘSKÁ PRÁCE**

NÁZEV	Možnosti regulace průjezdu těžké nákladní dopravy městem Dobruš
AUTOR	Jana Kaňková
VEDOUcí PRÁCE	doc. Ing. Jiří Čarský, Ph.D.
PŘÍLOHA	ÚSEKOVÉ HODNOTY INTENZIT VNITRNÍ TĚŽKÉ NÁKLADNÍ DOPRAVY NAD 6 TUN RPDI [VOZIDLO NAD 6 TUN / 24 H] VARIANTA 2 - RELATIVNÍ ZMĚNY



DATUM	07/2021
FORMÁT	A3
MĚŘÍTKO	1 mm ≈ 10 %
Č. PŘÍLOHY	<b>3.9</b>





### BAKALÁŘSKÁ PRÁCE

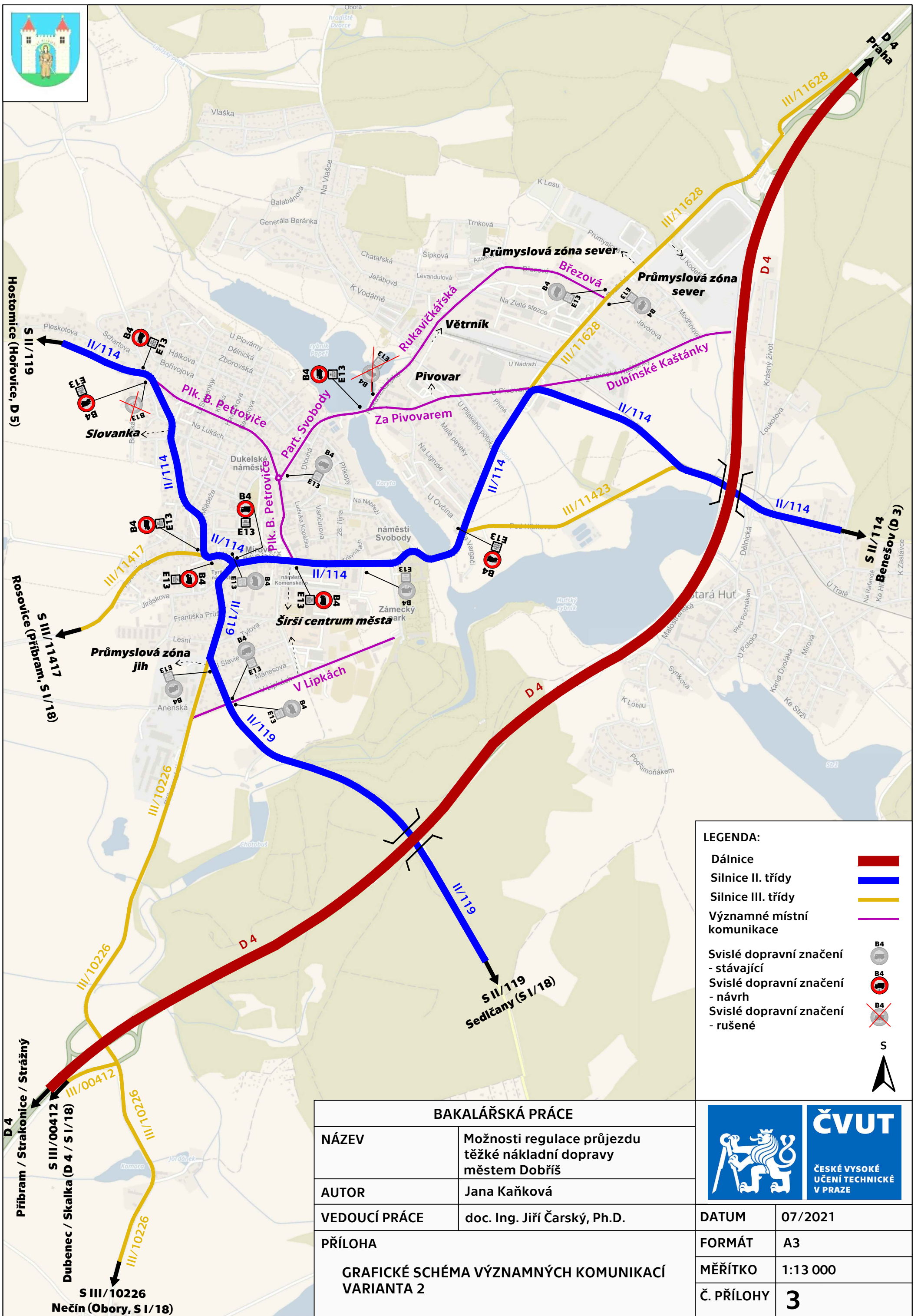
NÁZEV	Možnosti regulace průjezdu těžké nákladní dopravy městem Dobruš
AUTOR	Jana Kaňková
VEDOUcí PRÁCE	doc. Ing. Jiří Čarský, Ph.D.
PŘÍLOHA	ÚSEKOVÉ HODNOTY INTENZIT VNĚJŠÍ (ZDROJOVÉ + CÍLOVÉ) TĚŽKÉ NÁKLADNÍ DOPRAVY NAD 6 TUN RPDI [VOZIDLO NAD 6 TUN / 24 H] VARIANTA 2- CELKOVÉ HODNOTY



DATUM	07/2021
FORMÁT	A3
MĚŘÍTKO	1 mm ≈ 30 voz./24h
Č. PŘÍLOHY	<b>3.11</b>

D4 Příbram / Strakonice / Strážný  
 S III/00412 Dubenec / Skalka (D4 / S1/18)  
 S III/10226 Nečín (Obory, S1/18)





**LEGENDA:**

- Dálnice
- Silnice II. třídy
- Silnice III. třídy
- Významné místní komunikace
- Svislé dopravní značení - stávající
- Svislé dopravní značení - návrh
- Svislé dopravní značení - rušené

S

BAKALÁŘSKÁ PRÁCE	
NÁZEV	Možnosti regulace průjezdu těžké nákladní dopravy městem Dobruška
AUTOR	Jana Kaňková
VEDOUCÍ PRÁCE	doc. Ing. Jiří Čarský, Ph.D.
PŘÍLOHA	GRAFICKÉ SCHÉMA VÝZNAMNÝCH KOMUNIKACÍ VARIANTA 2

DATUM	07/2021
FORMÁT	A3
MĚŘÍTKO	1:13 000
Č. PŘÍLOHY	3