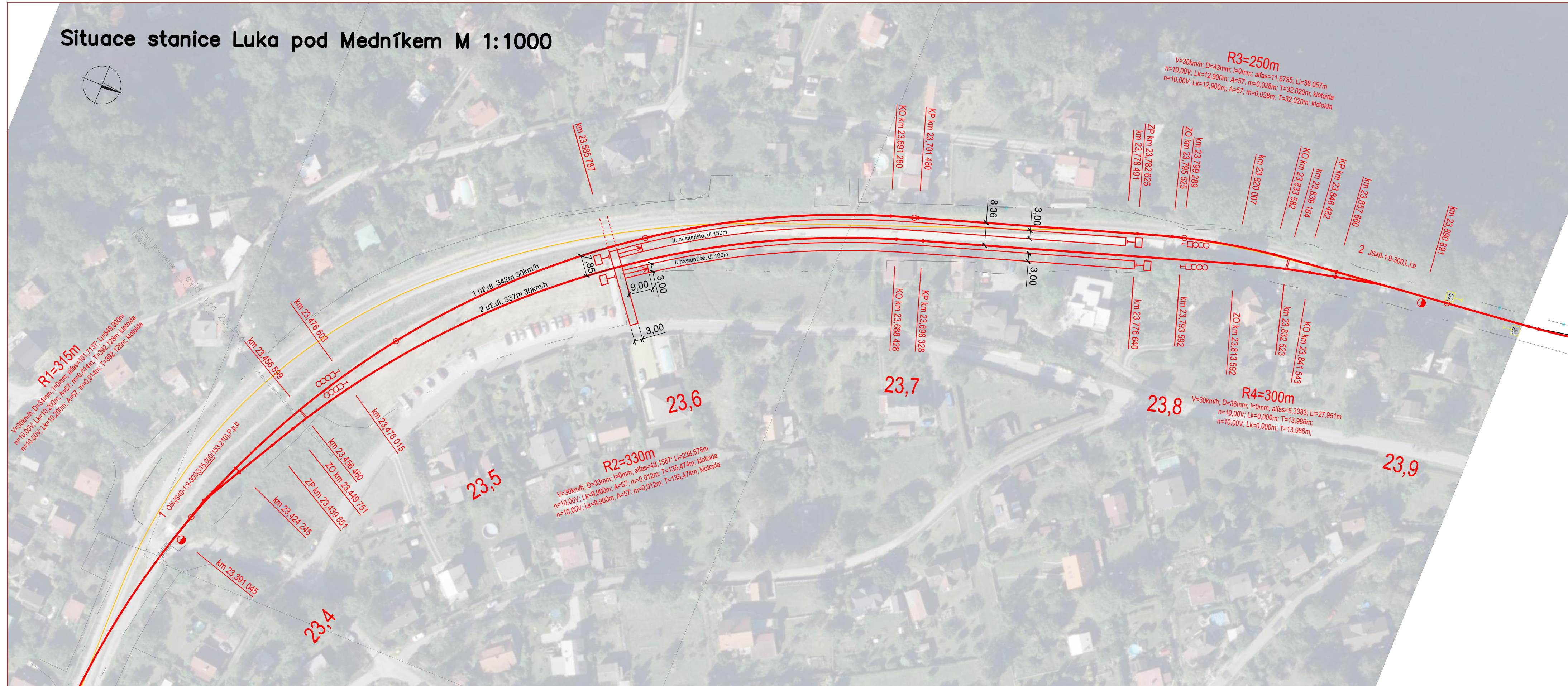
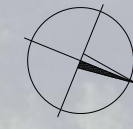


Situace stanice Luka pod Medníkem M 1:1000

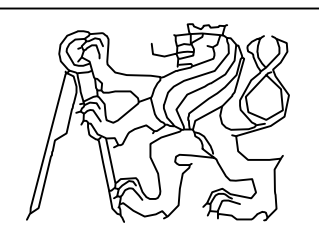


- Legenda**
- Zachované úseky trati
 - Nově navržená varianta
 - Rušená kolej
 - Ohraničení pozemků

OBOR	KATEDRA	JMÉNO STUDENTA
Dopravní systémy a technika	K612 Ústav dopravních systémů	Vladislav Cončukov
DATUM ODEVZDÁNÍ	VEDOUcí PRÁCE	
SRPEN 2021	Ing. Ondřej Trešl	

AKCE :	Bakalářská práce – Prověření obnovy dopravní Luka pod Medníkem
--------	--

OBSAH : PRVNÍ VARIANTA – situace na podkladu ortofotomapy



FORMÁT	4XA4
MĚŘÍTKO	1:1000
DATUM	26.7.2021
Č. VÝKR.	4