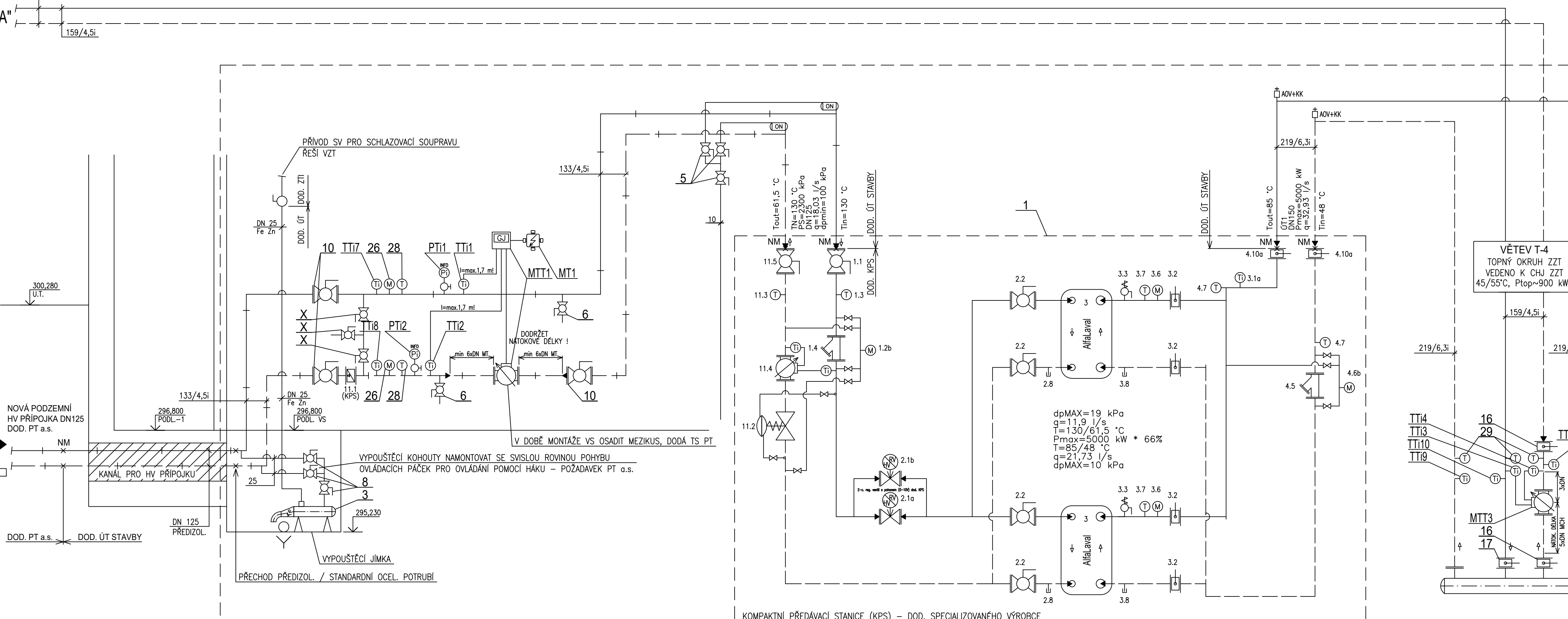


TOPNÝ OKRUH ZT (VĚTEV T-4), VEDENO DO STROJOVNY CHLADU K VÝMĚNÍKU ZT
 NAVAŽUJE VÝKRES: SCHEMA ZDROJE CHLADU, VIZ OS D6000_0_C_CHL



VÝMĚNÍKOVÁ STANICE -1TC11

LEGENDA POTRUBÍ :

- HORKÁ VODA PŘÍVOD 130°C, PN 25
- HORKÁ VODA VRATNÁ 62°C, PN 25
- TOPNÁ VODA PŘÍVOD 85, 65, 55°C, PN 6
- TOPNÁ VODA VRATNÁ 45°C, PN6
- STUĐENÁ VODA (SV)
- OSTATNÍ POTRUBÍ OBECNÉHO VÝZNAMU, PN10

LEGENDA OZNAČENÍ POTRUBÍ :

- 15i Fe : OCELOVÉ POTRUBÍ ZÁVITOVÉ
- 89/3,6i Fe : OCELOVÉ POTRUBÍ HLADKÉ
- 50i Fe Zn : OCELOVÉ POTRUBÍ POZINKOVANÉ
- NM x - NAPOJOVACÍ MÍSTO POTRUBÍ V DOD. ÚT STAVBY NA HV PŘÍPOJKU A KPS

POZNÁMKY :

- POTRUBÍ A ZAŘÍZENÍ V DOD. ÚT STAVBY JE VYZNAČENO SILNĚ, OSTATNÍ SLABĚ (HV. PŘÍPOJKA, KPS)
- EXPANZNÍ, DOPLŇOVACÍ A ODPLYŇOVACÍ ZAŘ. SLOUŽÍ SOUČASNĚ PRO CHL A ÚT JE DOD. PROFESE CHL, OS D6000_0_C_CHL

POLOŽKY DOTČENÉ R03
 (NOVÉ POL. + ZMĚNY SPECIFIKACE A MNOŽSTVÍ)

POZ.	NÁZEV	ks	pozn.
R03	MT1	1	EL
R03	MT2a,b	2	
R03	MT3	1	
R03	MT4a,b	2	
R03	MTT1	1	TS PT
R03	MTT2	1	
R03	MTT3	1	
R03	VT1	1	MaR
R03	PT11,2	2	MaR
R03	PT13-5	3	MaR
R03	TT1,2	2	TS PT
R03	TT13-6	4	MT
R03	TT17-15	9	MaR
R03	1	1	
R03	2	1	
R03	3	1	
R03	5	3	
R03	6	2	
R03	8	3	
R03	10	3	
R03	12	2	
R03	13	2	
R03	14	4	
R03	15	5	
R03	16	7	
R03	17	3	
R03	19	1	
R03	20	1	
R03	22	1	
R03	24	8	
R03	26	2	
R03	27	3	
R03	28	2	
R03	29	11	

LEGENDA ZAŘÍZENÍ

LEGENDA ZAŘÍZENÍ KPS

Typ zapojení: MAXI S-prim
 Číslo projektu: 15-064
 Název projektu: OC Chodov - obj. D_2x66_Rev.2

Výkon	Primár	ÚT (VZT)
Výpočtová teplota:	130/62 °C	5000 kW
Konstruktivní teplota:	130 °C	85/48 °C
Výpočtový tlak:	2300 kPa	500 kPa
Konstruktivní tlak:	PN25	PN6
Dynamický tlak:	100/100 kPa	-

Polozice	ks	Typ komponentu	Název komponentu	DN	Osazeno
1.1	1	Kulový kohout přivařovací	NAVAL DN125	DN125	Osazeno
1.2b	1	Manometrová souprava	4 con, 25bar	DN12	Osazeno
1.3	1	Teploměr luhový rohový	O-200°C; G 1/2" R160	DN15	Osazeno
1.4a	1	Filtr přírubový PN25	FIP PN25 DN125	DN125	Osazeno
1.4b	1	Kulový kohout přivařovací, vypouštěcí	NAVAL DN15 - draining	DN15	Osazeno
11.1	1	Zpětná klapka mezipřirubová	ZVM PN40 DN125	DN125	Dodáno samostatně
11.2	1	Regulátor tlakové diference	WZU-MB G4	----	Osazeno
11.3	1	Teploměr luhový rohový	O-200°C; G 1/2" R160	DN15	Osazeno
11.4-1	1	Měřič tepla	UH50-A83	DN100	Osazeno
11.4-2	1	Sada teplotních čidel	----	----	Osazeno
11.4-3	1	Jímka pro snímání teploty	----	----	Osazeno
11.4-4	1	M-Bus modul	WZU-MB G4	----	Osazeno
11.5	1	Kulový kohout přivařovací	NAVAL DN125	DN125	Osazeno

Sekundární okruh ÚT - výměník tepla a regulační prvky

Polozice	ks	Typ komponentu	Název komponentu	DN	Osazeno
2.1a-1	1	Regulační ventil 2V	Siemens	DN80	Osazeno
2.1a-2	1	Pohon 24V	SKC62	----	Osazeno
2.1b-1	1	Regulační ventil 2V	Siemens	DN50	Osazeno
2.1b-2	1	Pohon 24V	SKD62E	----	Osazeno
2.2	4	Kulový kohout přivařovací	NAVAL DN100	DN100	Osazeno
2.2	2	Kulový kohout přivařovací, vypouštěcí	NAVAL DN15 - draining	DN15	Osazeno
3.1	2	Výměník tepla deskový	Alfa Laval vč. izolace	DN65/100	Osazeno
3.1a	1	Návarek vnitřní závit	IG 1/2" L=70mm CS, CU	DN15	Osazeno
3.1d-2	1	Kulový kohout závitový s vypouštěním	KKZ I/I-P 1/2" - draining	DN15	Osazeno
3.1d-3	1	Návarek vnější závit	EG 1/2" L=100mm CS	DN15	Osazeno
3.2	4	Uzavírací klapka mezipřirubová	UKM BOAX DN125	DN125	Osazeno
3.2	2	Pojistný ventil závitový	2"x2 1/2"KD;5bar	DN50/65	Osazeno
3.6-1	2	Manometr	MAN63 6bar	DN8	Osazeno
3.6-2	2	Kulový kohout závitový s vypouštěním	KKZ I/I-P 1/2" - draining	DN15	Osazeno
3.6-3	2	Návarek vnější závit	EG 1/2" L=100mm CS	DN15	Osazeno
3.7	2	Teploměr bimetalový, s nerezovou jímkou	O-120°C - 100/160 SS	DN15	Osazeno
3.8	2	Kulový kohout vyp/nap	KKZ 1/2" - draining	DN15	Osazeno

Sekundární okruh 1

4.5a	1	Filtr přírubový PN16	FIP PN16 DN150	DN150	Osazeno
4.5b	1	Kulový kohout závitový	KKZ I/I-P 1/2"	DN15	Osazeno
4.6b	1	Manometrová souprava	3 CONN, 63 6bar	DN12	Osazeno
4.7	1	Teploměr bimetalový, s nerezovou jímkou	O-120°C - 100/160 SS	DN15	Osazeno
4.10a	2	Uzavírací klapka mezipřirubová	UKM BOAX DN150	DN150	Osazeno

AUTORIZACE / AUTHORIZATION

STAVBA / PROJECT
Centrum Chodov
 - Extension and Renovation

INVESTOR / DEVELOPER
CENTRUM CHODOV, a.s.
 Na Příkopě 388/1, Staré Město, 110 00 Praha 1

KONCEPČNÍ ARCHITEKT / CONCEPT ARCHITECT
 BENOY, Ltd., Robert Blahop Dip.Arch.
 Nottingham Newark, Nottinghamshire NG24 1EH
 Veolia Building, UK

HLAVNÍ INŽENÝR PROJEKTU / PROJECT ENGINEER
 ARCHITEKT PROJEKTU / LOCAL ARCHITECT
 HLAVNÍ STATIK PROJEKTU / STRUCTURAL ENGINEER

Číslo zakázky / Project ref.

ZPRACOVATEL / SUBCONTRACTOR
 Koblížská 224/65
 160 00 Praha 6 - Lhotka
 tel: 266 917 011
 e-mail: info@subteria.cz

ODPOVĚDNÝ PROJEKTANT / CONSTRUCTION ENG.
 Ing. Miroslav Chum
 VYPRACOVAL / DRAWN BY
 Ing. Miroslav Chum
 KONTROLOVAL / CHECKED BY
 Ing. Vojtěch Bolf

STUPĚŇ DOKUMENTACE / DESIGN STAGE
DOKUMENTACE SKUTEČNÉHO PROVEDENÍ STAVBY (DSPS)

STAVEBNÍ OBJEKT /
 SO 04.2.04 Budova D a stavební úpravy budovy E

1) OBCHODNÍ SOUBOR /
 D6000 HVAC - Vytápění, ventilace a chlazení

2) SUBSOUBOR /
 0

3) ČÁST /
 A,C VYTÁPĚNÍ A CHLazenÍ

4) PROFESE /
 RTCH VYTÁPĚNÍ A CHLazenÍ

NÁZEV DOKUMENTU / DRAWING TITLE
SCHEMA VÝMĚNÍKOVÉ STANICE

VÝSTUPNÍ KONTROLA /
 JMÉNO / NAME: _____ PODPIS / SIGNATURE: _____ ČÍSLO PÁRE: _____

DATUM / DATE: 02 / 2017

MĚŘÍTKO / SCALE: _____ POČET FORMÁTŮ A1 / NUMBER A4: 7

NOD ZHOTOVITELÉ	STUPĚŇ DOKUMENTACE	OBCHODNÍ SOUBOR	SUBSOUBOR	ČÁST	PROFESE	ČÍSLO PŘÍLOHY	ČÍSLO REVIZE
SBT	DSPS	D6000	0	A,C	RTCH	0207	00

